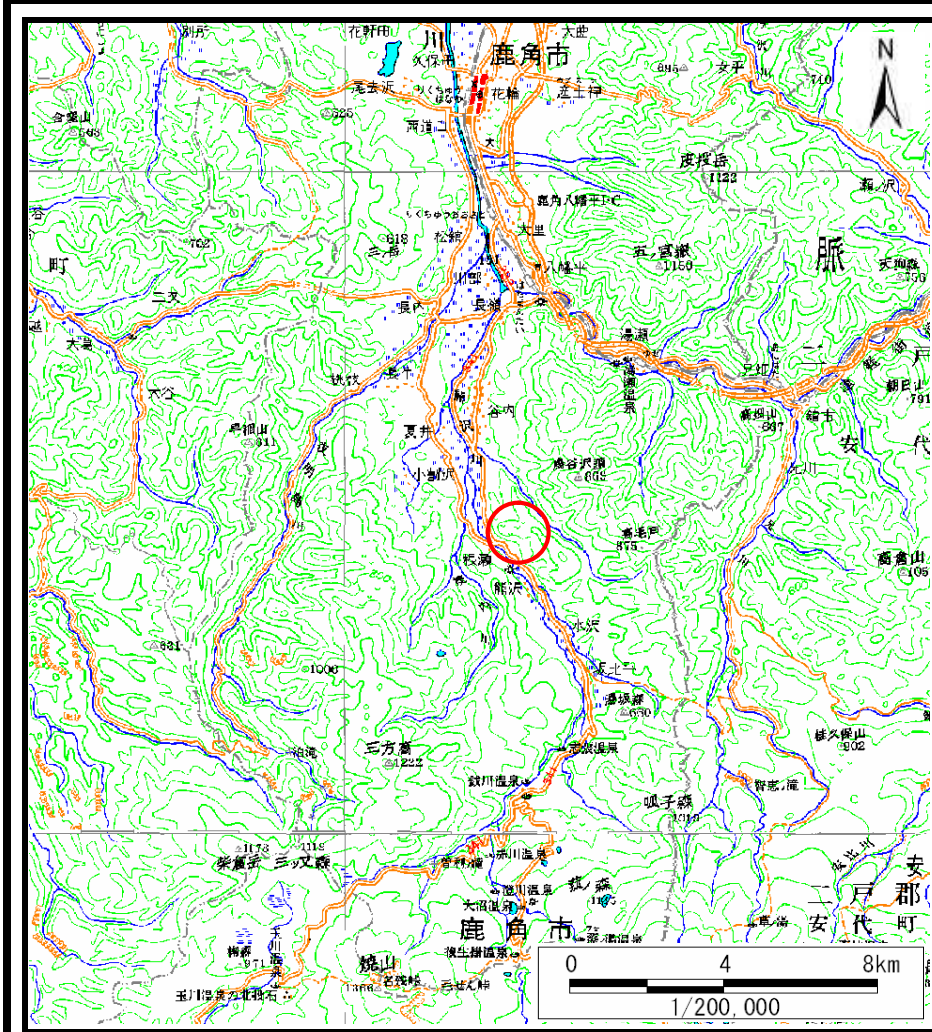
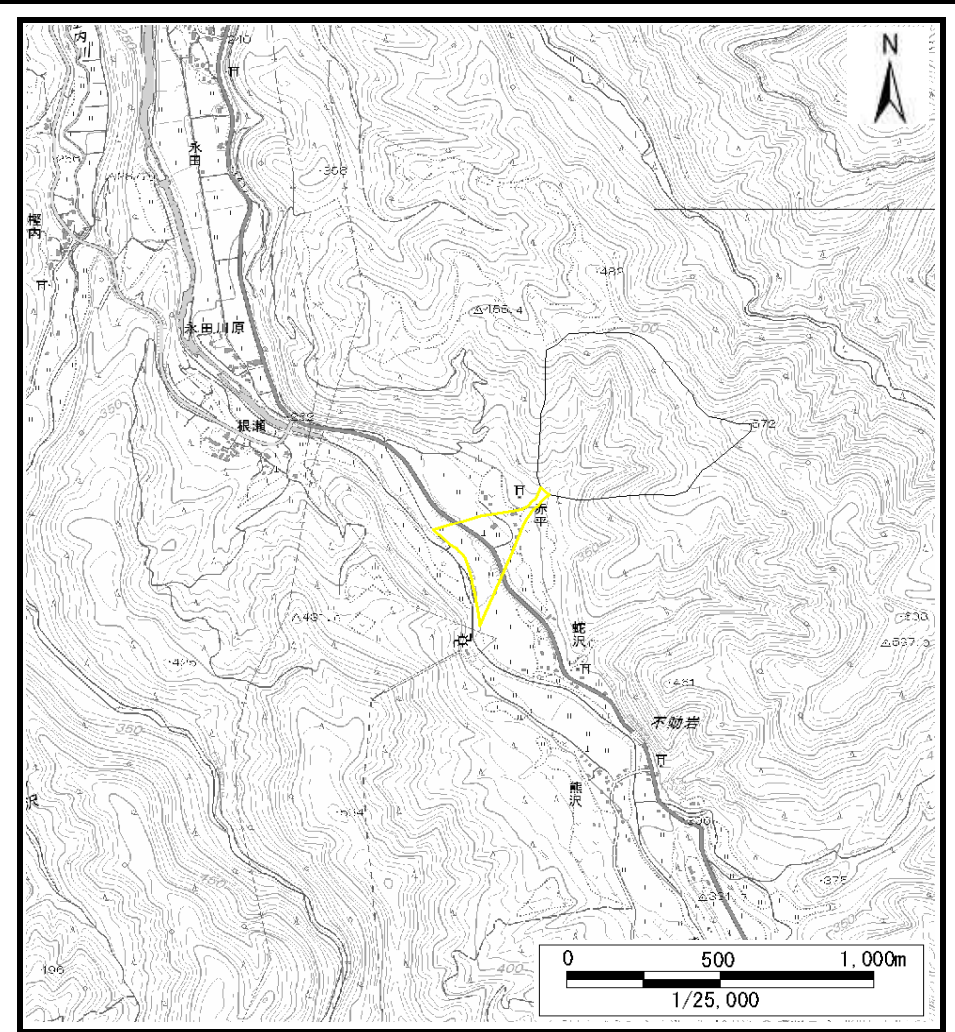


# 土砂災害警戒区域等の指定の公示に係る図書（その1）



(1/200,000)

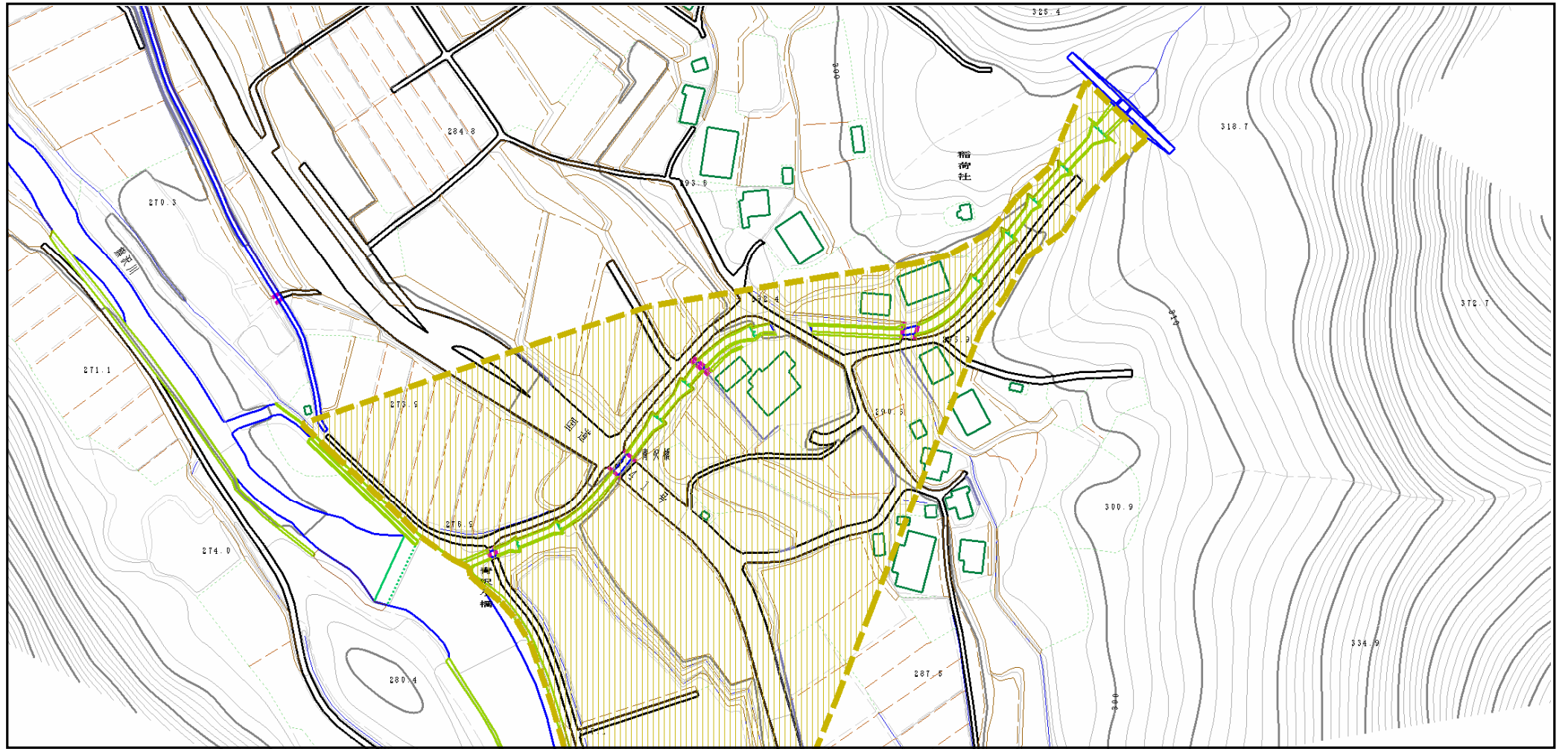


(1/25,000)

様式-1 (土) 土砂災害警戒区域・土砂災害特別警戒区域 位置図	自然現象の種類	土石流
	溪流番号	I-0016
	溪流名	青沢川
	所在地	秋田県鹿角市八幡平字赤平及び蛇沢

この地図は、国土地理院長の承認を得て、同院発行の数値地図200000(地図画像)及び電子地形図25000を複製したものである。(承認番号 平27情復、第629号)

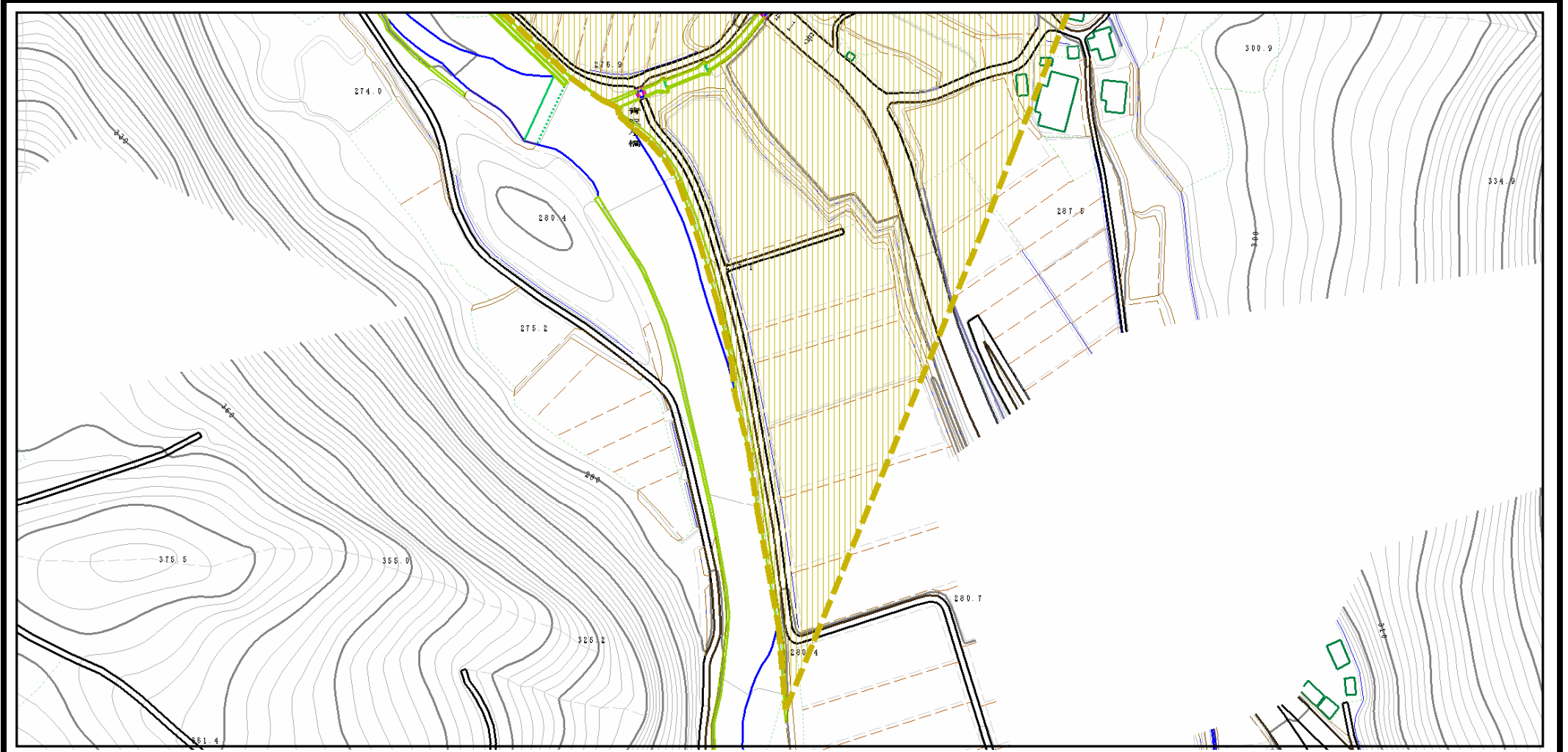
# 土砂災害警戒区域等の指定の公示に係る図書（その2）



0 1 × 100m

様式-2 (土) 土砂災害警戒区域・土砂災害特別警戒区域 区域図	土砂災害防止法施行令第二条の基準に該当する区域		自然現象の種類 土石流	溪流番号 I-0016		
	土砂災害防止法施行令第三条の基準に該当する区域				告示番号	第223号
	告示年月日	平成28年3月25日			溪流名	青沢川
	その他の区域		告示年月日	平成28年3月25日		
		縮尺	所在地	秋田県鹿角市八幡平字赤平及び蛇沢		

# 土砂災害警戒区域等の指定の公示に係る図書 (その2)

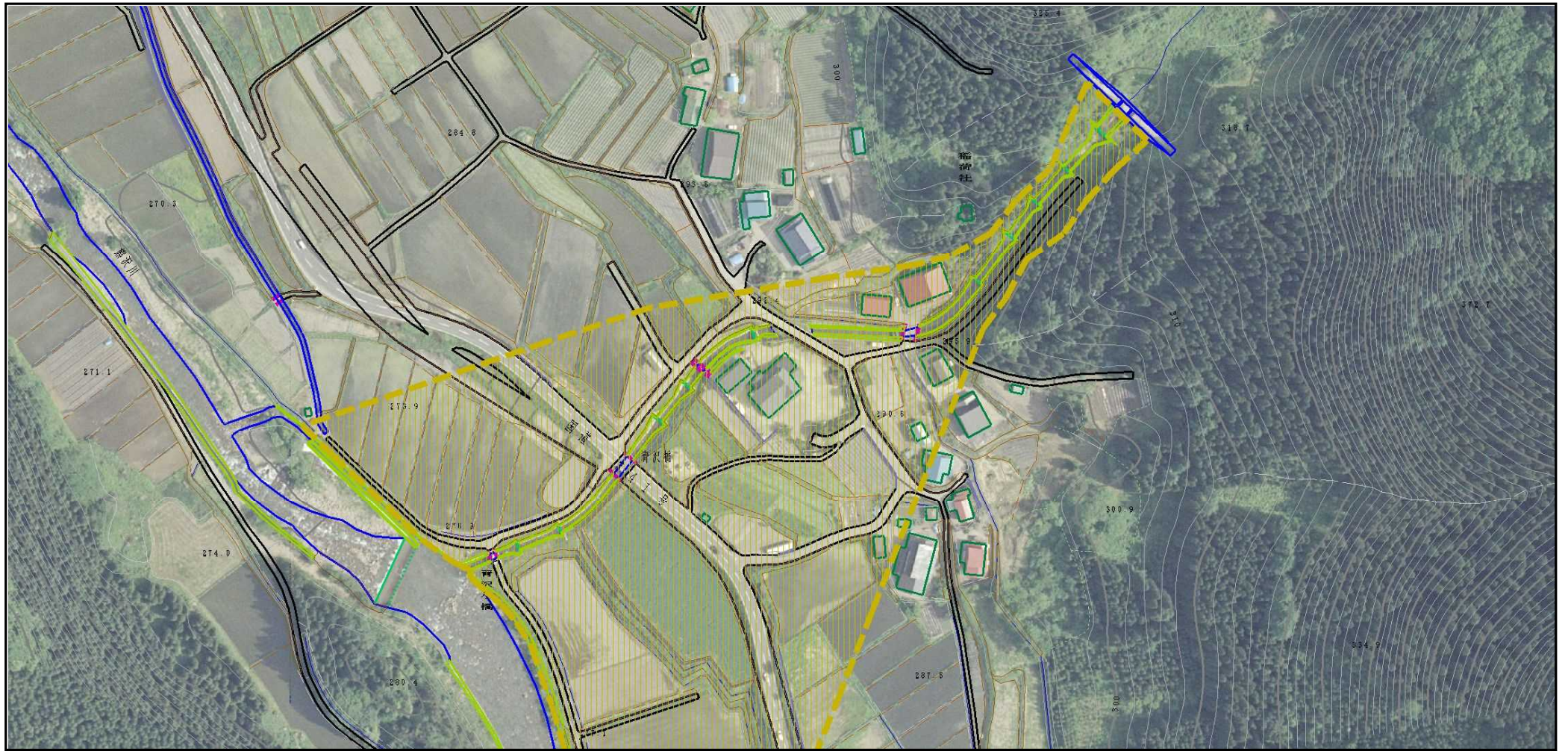


0 100m

様式-2 (土)  
土砂災害警戒区域・土砂災害特別警戒区域  
区域図

土砂災害防止法施行令第二条の基準に該当する区域			N	自然現象の種類	土石流	溪流番号	I-0016
土砂災害防止法施行令第三条の基準に該当する区域	土石流の高さが1mを超える場合、土石等の移動による力が50kN/m <sup>2</sup> を超える区域			縮尺 1:2,500	告示番号	第223号	溪流名
	土石流の高さが1mを超える場合、土石等の移動による力が50kN/m <sup>2</sup> を超えない区域		告示年月日		平成28年3月25日	所在地	秋田県鹿角市八幡平字赤平及び蛇沢
	その他の区域						

# 土砂災害警戒区域等の指定の公示に係る図書（その2）



0 1 × 100m



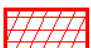

様式-2 (土)  
土砂災害警戒区域・土砂災害特別警戒区域  
区域図

土砂災害防止法施行令第二条の基準に該当する区域			N	自然現象の種類	土石流	溪流番号	I-0016
土砂災害防止法施行令第三条の基準に該当する区域	土石流の高さが1mを超える場合、土石等の移動による力が50kN/m <sup>2</sup> を超える区域			縮尺 1:2,500	告示番号	第223号	溪流名
	土石流の高さが1mを超える場合、土石等の移動による力が50kN/m <sup>2</sup> を超えない区域		告示年月日		平成28年3月25日	所在地	秋田県鹿角市八幡平字赤平及び蛇沢
	その他の区域						

# 土砂災害警戒区域等の指定の公示に係る図書（その2）



0 1 × 100m

様式-2 (土) 土砂災害警戒区域・土砂災害特別警戒区域 区域図	土砂災害防止法施行令第二条の基準に該当する区域			N 縮尺 1:2,500	自然現象の種類	土石流	溪流番号	I-0016
	土砂災害防止法施行令第三条の基準に該当する区域	土石流の高さが1mを超える場合、土石等の移動による力が50kN/m <sup>2</sup> を超える区域			告示番号	第223号	溪流名	青沢川
		土石流の高さが1mを超える場合、土石等の移動による力が50kN/m <sup>2</sup> を超えない区域			告示年月日	平成28年3月25日	所在地	秋田県鹿角市八幡平字赤平及び蛇沢
	その他の区域							

### 土砂災害警戒区域等の指定の公示に係る図書（その3）

横断測線の区間	土石流の力 (kN/m <sup>2</sup> )	土石流の高さ (m)	区分		横断測線の区間	土石流の力 (kN/m <sup>2</sup> )	土石流の高さ (m)	区分
0~1	0.00	0.00	Y					
1~2	0.00	0.00	Y					
2~3	0.00	0.00	Y					
3~4	0.00	0.00	Y					
4~5	0.00	0.00	Y					
5~6	0.00	0.00	Y					
6~7	0.00	0.00	Y					
7~8	0.00	0.00	Y					
8~9	0.00	0.00	Y					
9~10	0.00	0.00	Y					
10~11	0.00	0.00	Y					
11~12	0.00	0.00	Y					
12~13	0.00	0.00	Y					
13~14	0.00	0.00	Y					
14~15	0.00	0.00	Y					
15~16	0.00	0.00	Y					
16~17	0.00	0.00	Y					
17~18	0.00	0.00	Y					
18~19	0.00	0.00	Y					
19~20	0.00	0.00	Y					
20~21	0.00	0.00	Y					
21~22	0.00	0.00	-					
22~23	0.00	0.00	-					
23~24	0.00	0.00	-					
24~25	0.00	0.00	-					
25~26	0.00	0.00	-					
26~27	0.00	0.00	-					

様式-3 (土) 建築物の構造の規制に必要な衝撃に関する事項	自然現象の種類	土石流	溪流番号	I-0016
	告示番号	第223号	溪流名	青沢川
	告示年月日	平成28年3月25日	所在地	秋田県鹿角市八幡平字赤平及び蛇沢