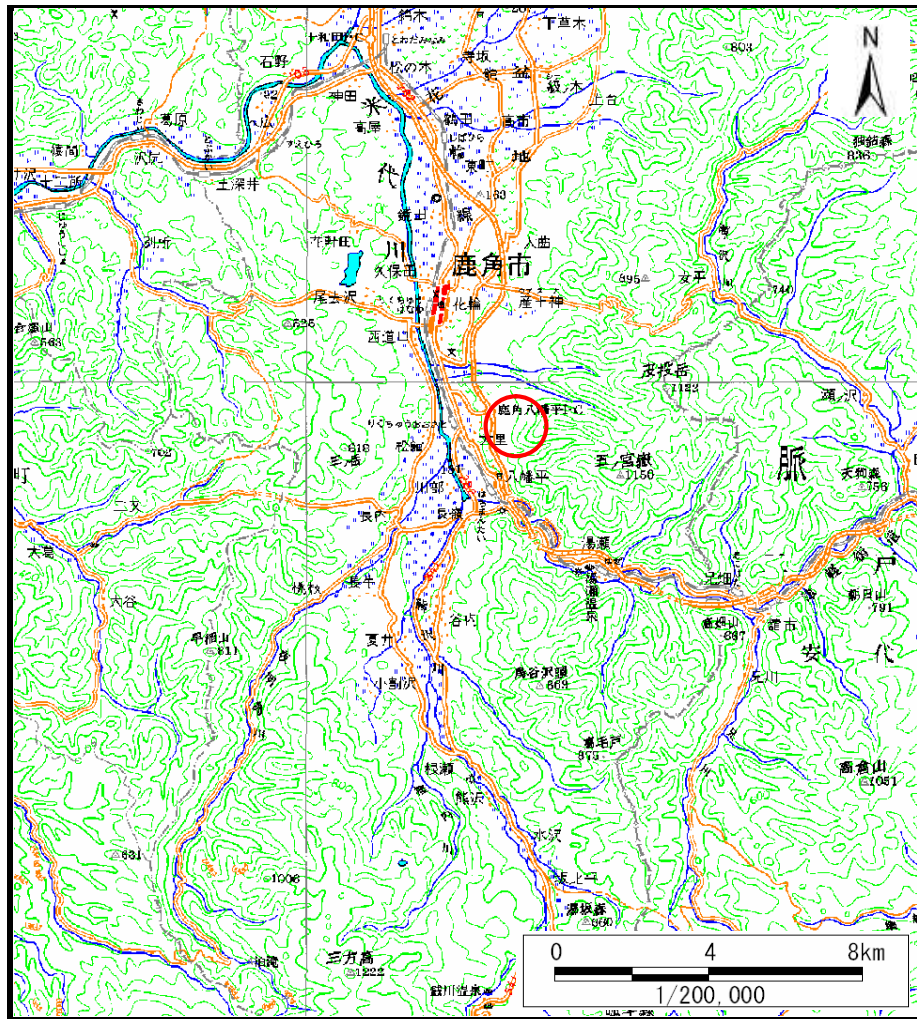
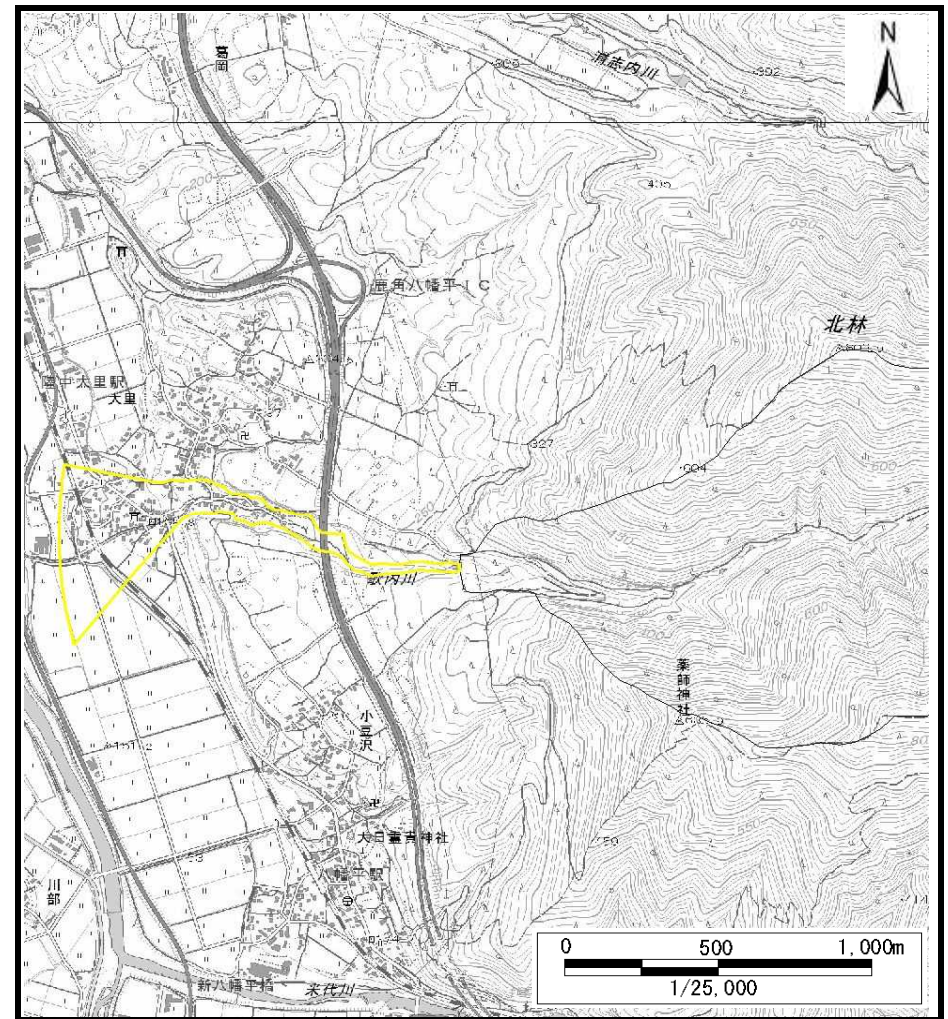


土砂災害警戒区域等の指定の公示に係る図書（その1）



(1/200,000)



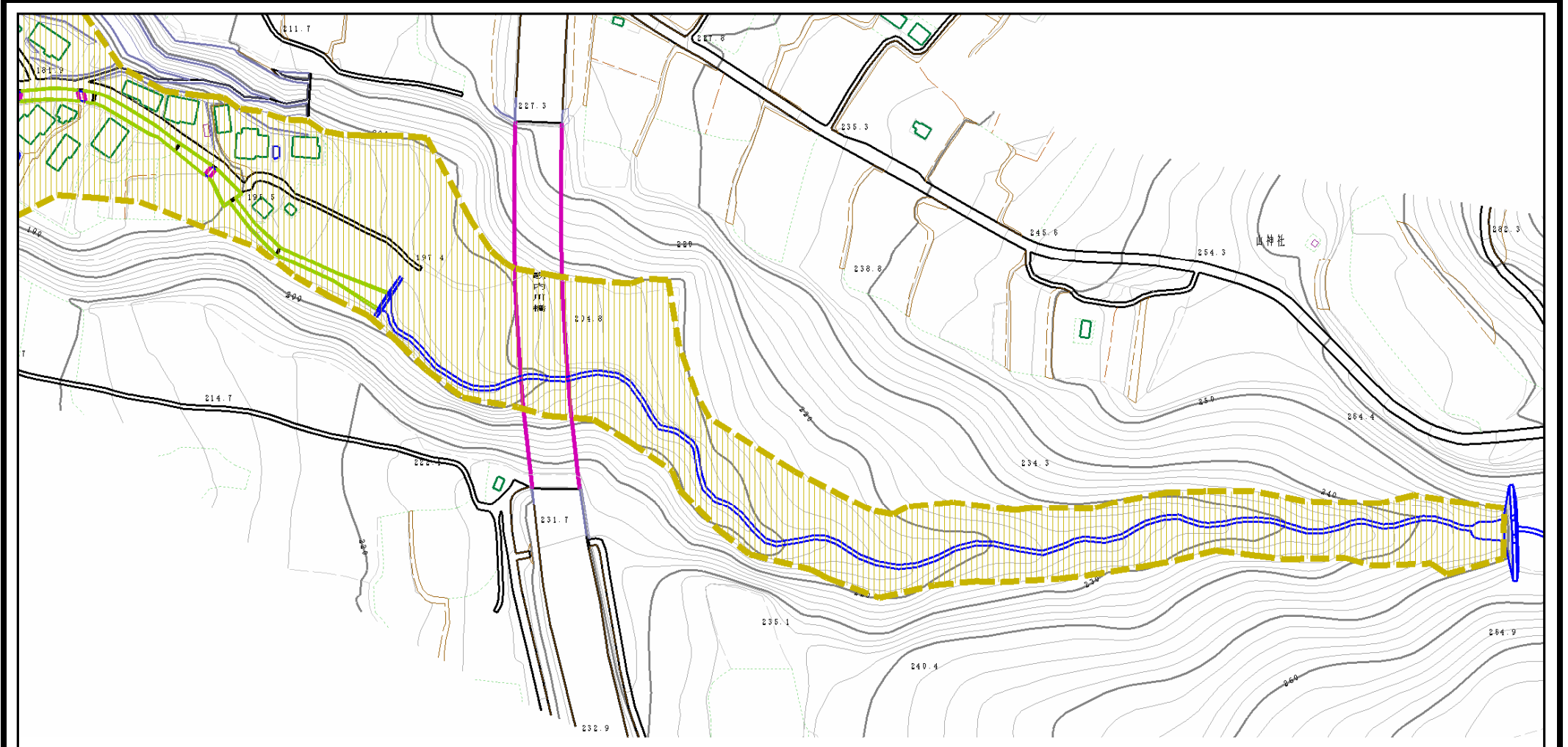
(1/25,000)

様式-1 (土)
土砂災害警戒区域・土砂災害特別警戒区域 位置図

自然現象の種類	土石流
溪流番号	I-0025
溪流名	歌内川
所在地	秋田県鹿角市八幡平字歌内、下鷲の巣、宮尻、大里、大里川原、永田及び栃木川原

この地図は、国土地理院長の承認を得て、同院発行の数値地図200000(地図画像)及び電子地形図25000を複製したものである。(承認番号 平27情複、第629号)

土砂災害警戒区域等の指定の公示に係る図書（その2）

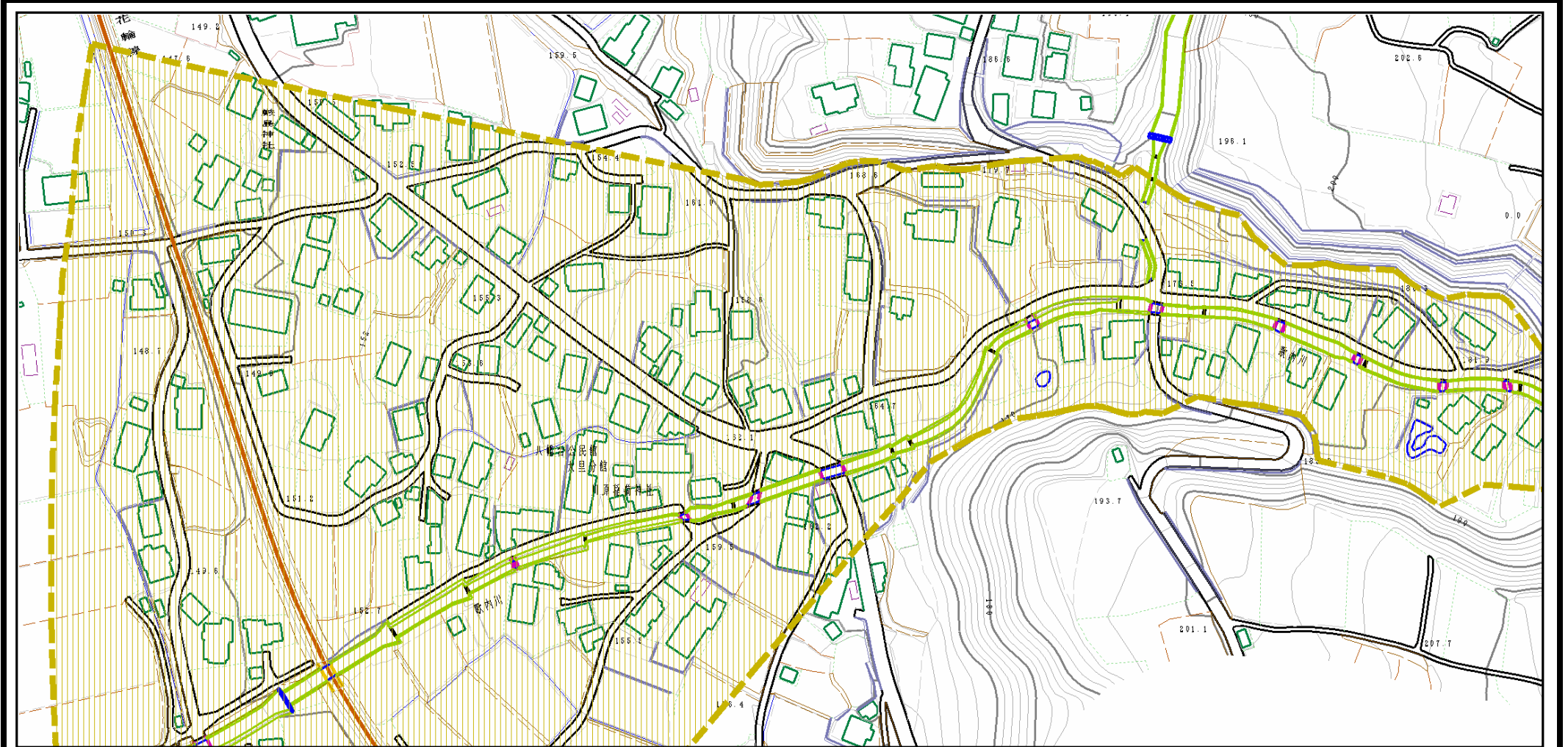


0 1 × 100m

様式-2 (土)
土砂災害警戒区域・土砂災害特別警戒区域
区域図

土砂災害防止法施行令第二条の基準に該当する区域			N	自然現象の種類	土石流	溪流番号	I-0025	
土砂災害防止法施行令第三条の基準に該当する区域	土石流の高さが1mを超える場合、土石等の移動による力が50kN/m ² を超える区域			縮尺 1:2,500	告示番号	第223号	溪流名	歌内川
	土石流の高さが1mを超える場合、土石等の移動による力が50kN/m ² を超えない区域		告示年月日		平成28年3月25日	所在地	秋田県鹿角市八幡平字歌内、下鷲の巣、宮尻、大里、大里川原、永田及び栃木川原	
	その他の区域							

土砂災害警戒区域等の指定の公示に係る図書（その2）

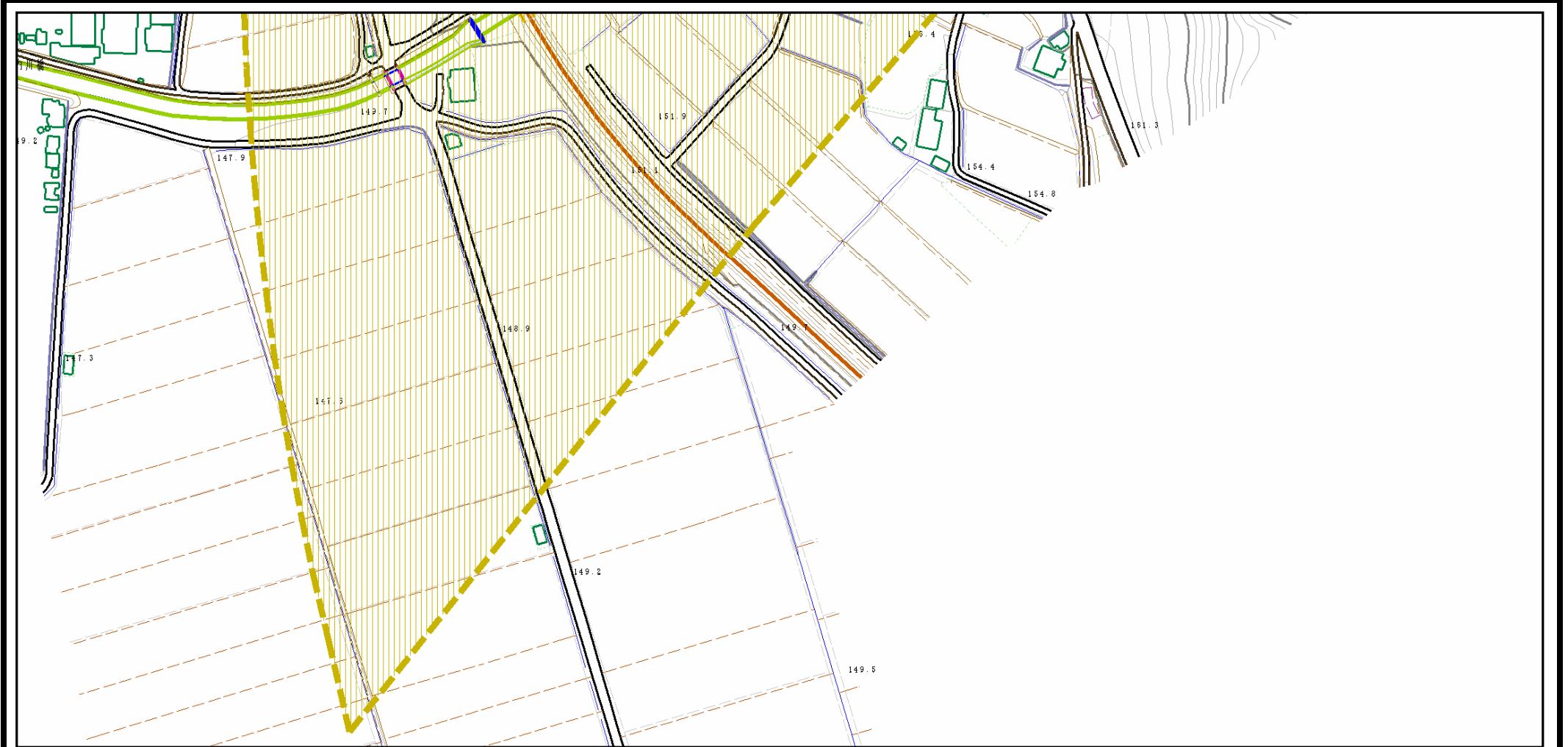


0 1 × 100m

様式-2 (土)
土砂災害警戒区域・土砂災害特別警戒区域
区域図

土砂災害防止法施行令第二条の基準に該当する区域			N	自然現象の種類	土石流	溪流番号	I-0025
土砂災害防止法施行令第三条の基準に該当する区域	土石流の高さが1mを超える場合、土石等の移動による力が50kN/m ² を超える区域			縮尺 1:2,500	告示番号	第223号	溪流名
その他の区域	土石流の高さが1mを超える場合、土石等の移動による力が50kN/m ² を超えない区域		告示年月日		平成28年3月25日	所在地	秋田県鹿角市八幡平宇歌内、下鷲の巣、宮尻、大里、大里川原、永田及び栃木川原

土砂災害警戒区域等の指定の公示に係る図書 (その2)

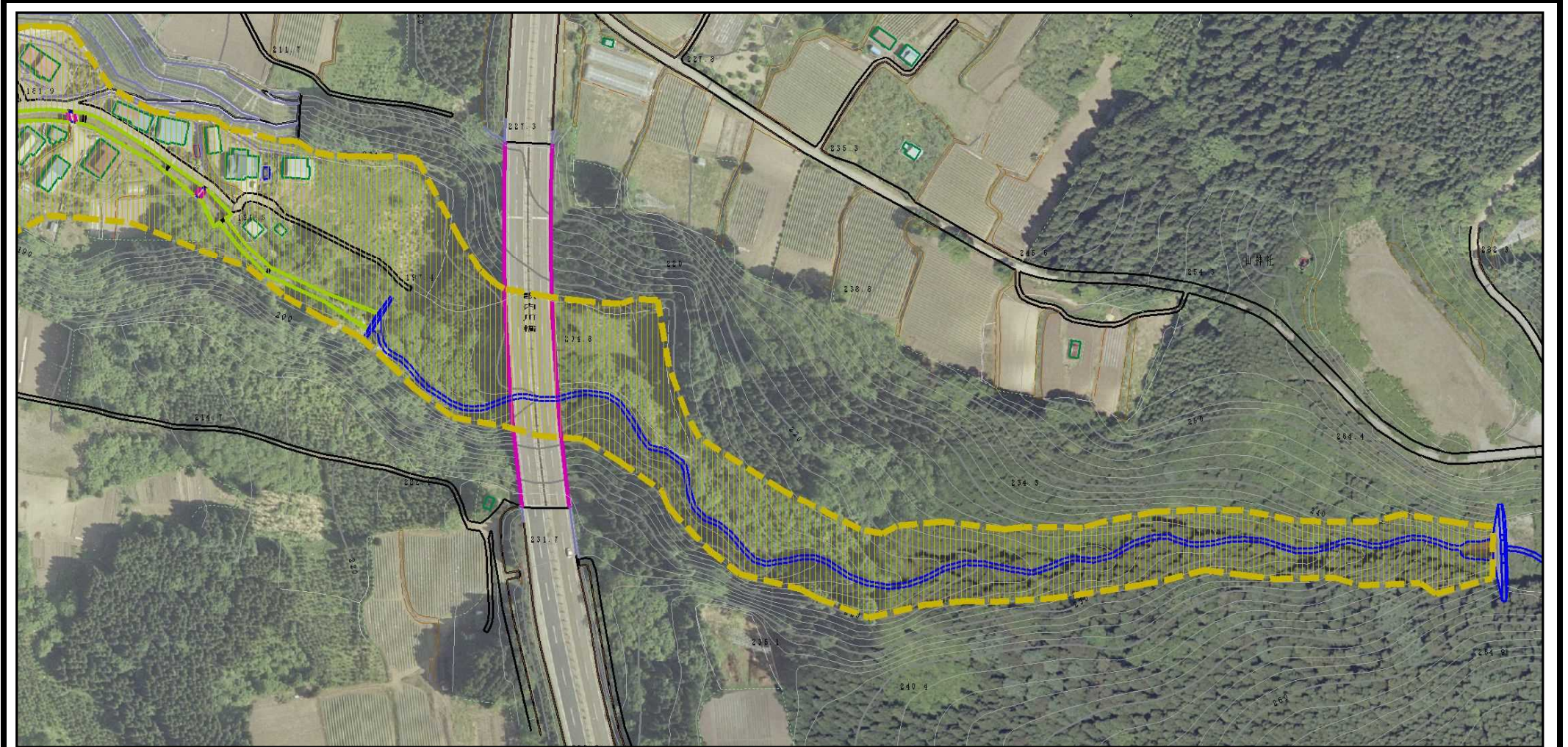


0 1 × 100m

様式-2 (土)
土砂災害警戒区域・土砂災害特別警戒区域
区域図

土砂災害防止法施行令第二条の基準に該当する区域			N	自然現象の種類	土石流	溪流番号	I-0025	
土砂災害防止法施行令第三条の基準に該当する区域	土石流の高さが1mを超える場合、土石等の移動による力が50kN/m ² を超える区域			縮尺 1:2,500	告示番号	第223号	溪流名	歌内川
	土石流の高さが1mを超える場合、土石等の移動による力が50kN/m ² を超えない区域		告示年月日		平成28年3月25日	所在地	秋田県鹿角市八幡平字歌内、下鷲の巣、宮尻、大里、大里川原、永田及び栃木川原	
	その他の区域							

土砂災害警戒区域等の指定の公示に係る図書 (その2)

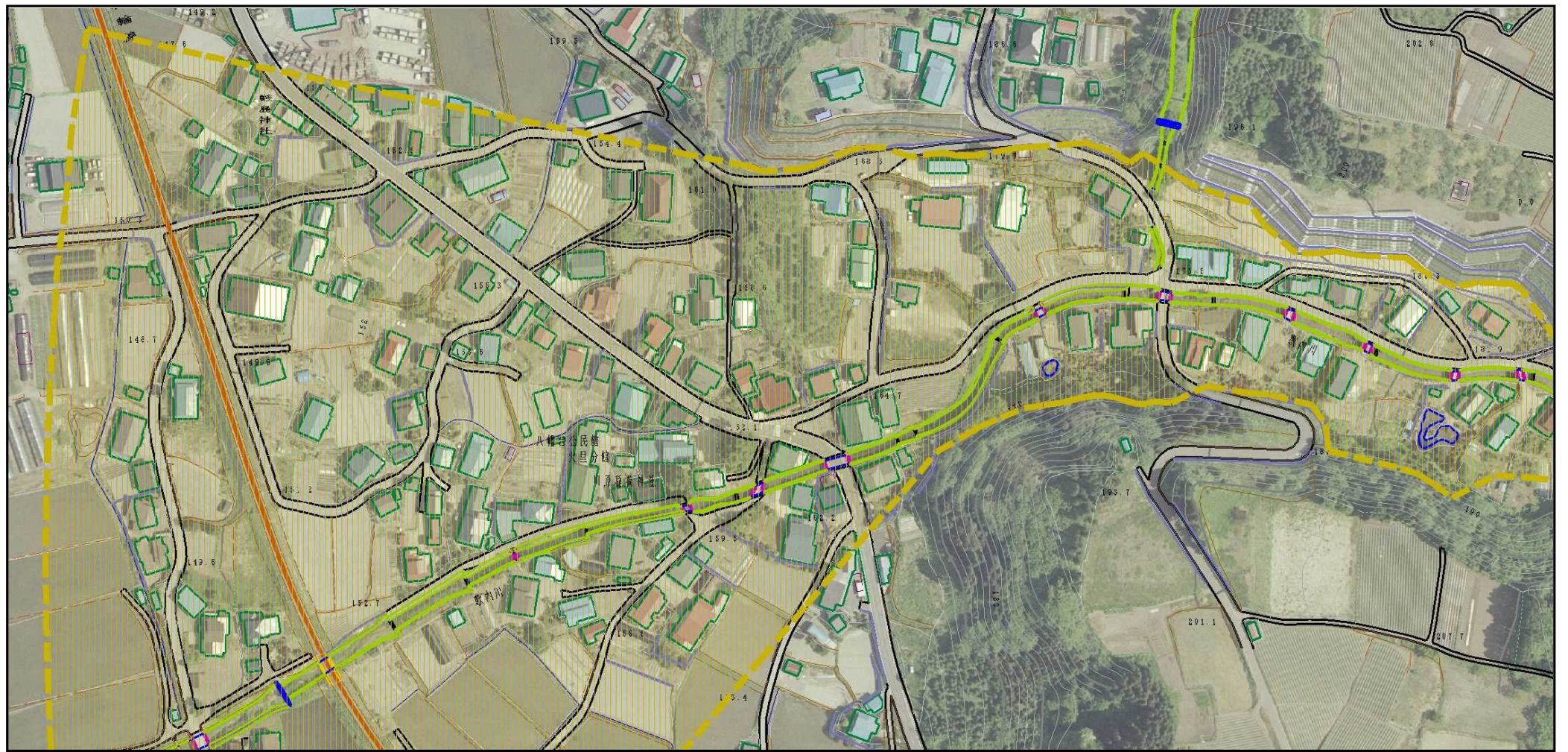


0 1 × 100m

様式-2 (土)
土砂災害警戒区域・土砂災害特別警戒区域
区域図

土砂災害防止法施行令第二条の基準に該当する区域			N	自然現象の種類	土石流	溪流番号	I-0025
土砂災害防止法施行令第三条の基準に該当する区域		縮尺 1:2,500		告示番号	第223号	溪流名	歌内川
その他の区域			告示年月日	平成28年3月25日	所在地	秋田県鹿角市八幡平字歌内、下鷲の巣、宮尻、大里、大里川原、永田及び栃木川原	

土砂災害警戒区域等の指定の公示に係る図書（その2）



0 1 × 100m

様式-2 (土)
土砂災害警戒区域・土砂災害特別警戒区域
区域図

土砂災害防止法施行令第二条の基準に該当する区域			N	自然現象の種類	土石流	溪流番号	I-0025
土砂災害防止法施行令第三条の基準に該当する区域		縮尺 1:2,500		告示番号	第223号	溪流名	歌内川
その他の区域			告示年月日	平成28年3月25日	所在地	秋田県鹿角市八幡平字歌内、下鷲の巣、宮尻、大里、大里川原、永田及び栃木川原	

土砂災害警戒区域等の指定の公示に係る図書 (その2)



0 1 × 100m

様式-2 (土)
土砂災害警戒区域・土砂災害特別警戒区域
区域図

土砂災害防止法施行令第二条の基準に該当する区域			N	自然現象の種類	土石流	溪流番号	I-0025	
土砂災害防止法施行令第三条の基準に該当する区域	土石流の高さが1mを超える場合、土石等の移動による力が50kN/m ² を超える区域			縮尺 1:2,500	告示番号	第223号	溪流名	歌内川
	土石流の高さが1mを超える場合、土石等の移動による力が50kN/m ² を超えない区域				告示年月日	平成28年3月25日	所在地	秋田県鹿角市八幡平字歌内、下鷲の巣、宮尻、大里、大里川原、永田及び栃木川原
その他の区域								

土砂災害警戒区域等の指定の公示に係る図書（その3）

横断測線の区間	土石流の力 (kN/m ²)	土石流の高さ (m)	区分		横断測線の区間	土石流の力 (kN/m ²)	土石流の高さ (m)	区分
60~61	0.00	0.00	Y					
61~62	0.00	0.00	Y					
62~63	0.00	0.00	Y					
63~64	0.00	0.00	Y					
64~65	0.00	0.00	Y					
65~66	0.00	0.00	Y					
66~67	0.00	0.00	Y					
67~68	0.00	0.00	Y					
68~69	0.00	0.00	Y					
69~70	0.00	0.00	Y					
70~71	0.00	0.00	Y					
71~72	0.00	0.00	Y					
72~73	0.00	0.00	Y					
73~74	0.00	0.00	Y					
74~75	0.00	0.00	Y					
75~76	0.00	0.00	Y					
76~77	0.00	0.00	-					
77~78	0.00	0.00	-					
78~79	0.00	0.00	-					
79~80	0.00	0.00	-					
80~81	0.00	0.00	-					
81~82	0.00	0.00	-					
82~83	0.00	0.00	-					

様式-3 (土) 建築物の構造の規制に必要な衝撃に関する事項	自然現象の種類	土石流	溪流番号	I-0025
	告示番号	第223号	溪流名	歌内川
	告示年月日	平成28年3月25日	所在地	秋田県鹿角市八幡平字歌内、下翼の奥、宮成、大里、大里川原、永田及び橋木川原