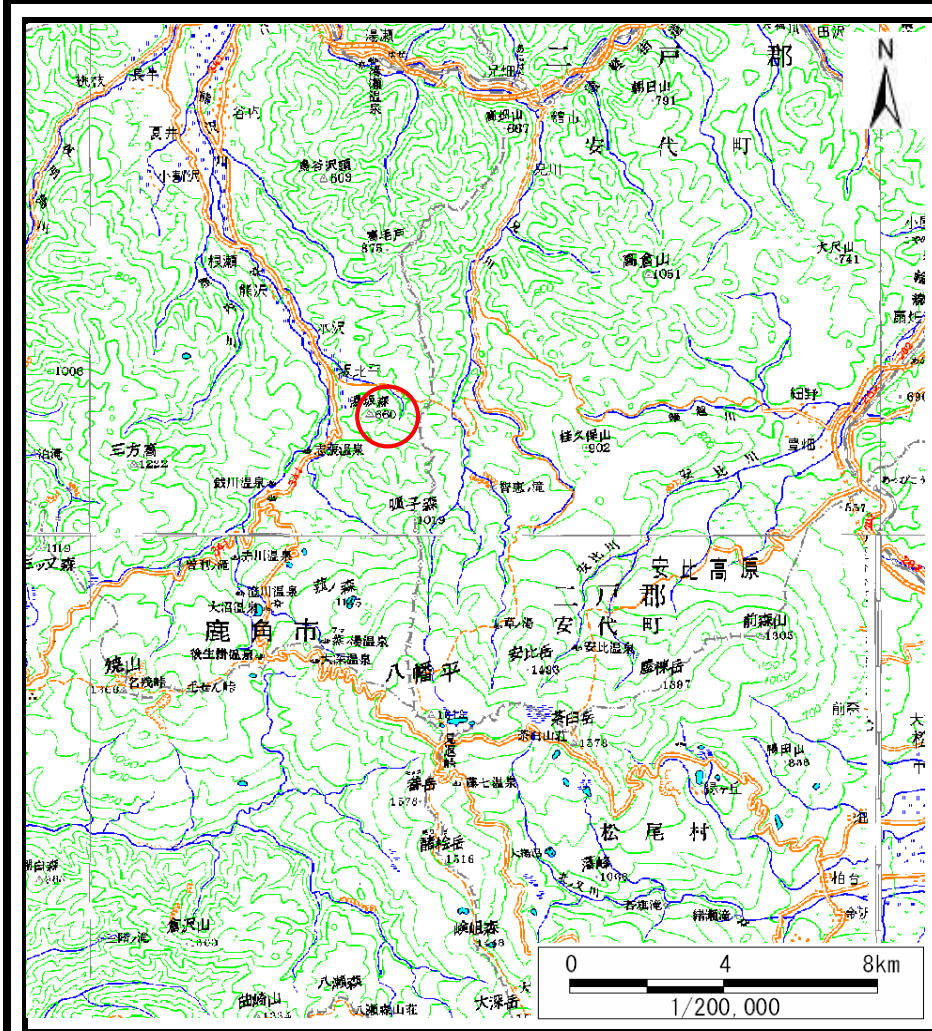
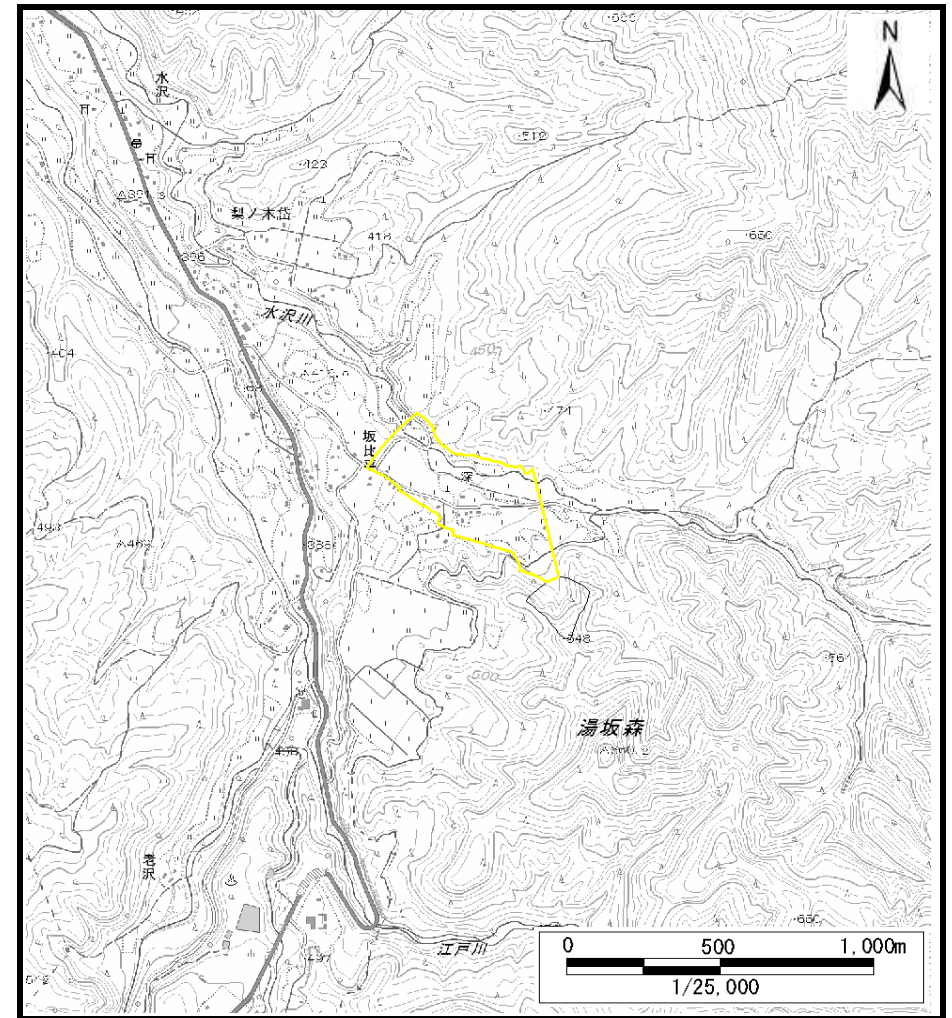


土砂災害警戒区域等の指定の公示に係る図書（その1）



(1/200,000)



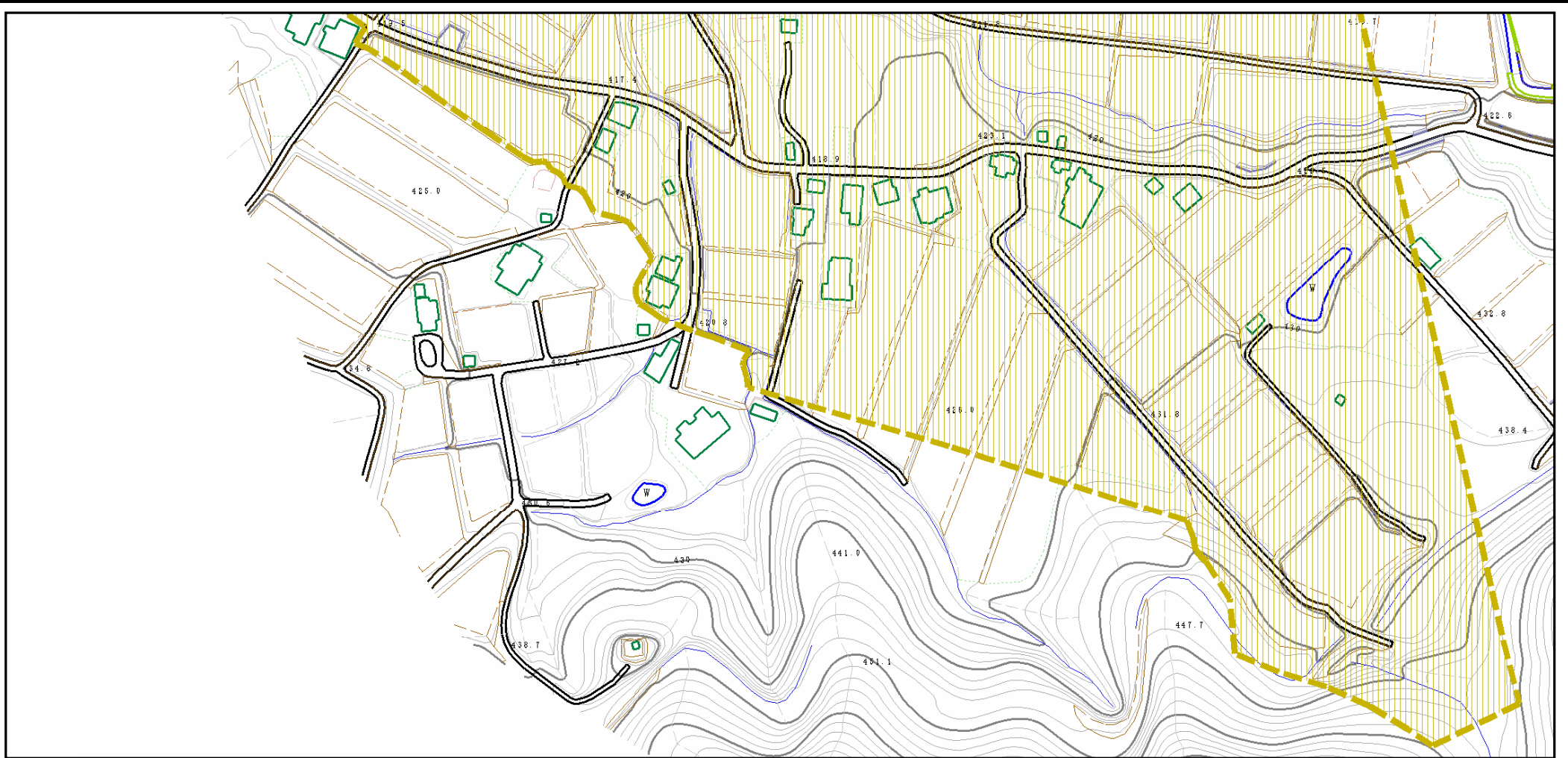
(1/25,000)

様式-1 (土)
土砂災害警戒区域・土砂災害特別警戒区域 位置図

自然現象の種類	土石流
溪流番号	II-0006
溪流名	深沢川
所在地	秋田県鹿角市八幡平字深、上水沢及び湯坂

この地図は、国土地理院長の承認を得て、同院発行の数値地図200000(地図画像)及び電子地形図25000を複製したものである。(承認番号 平27情復、第629号)

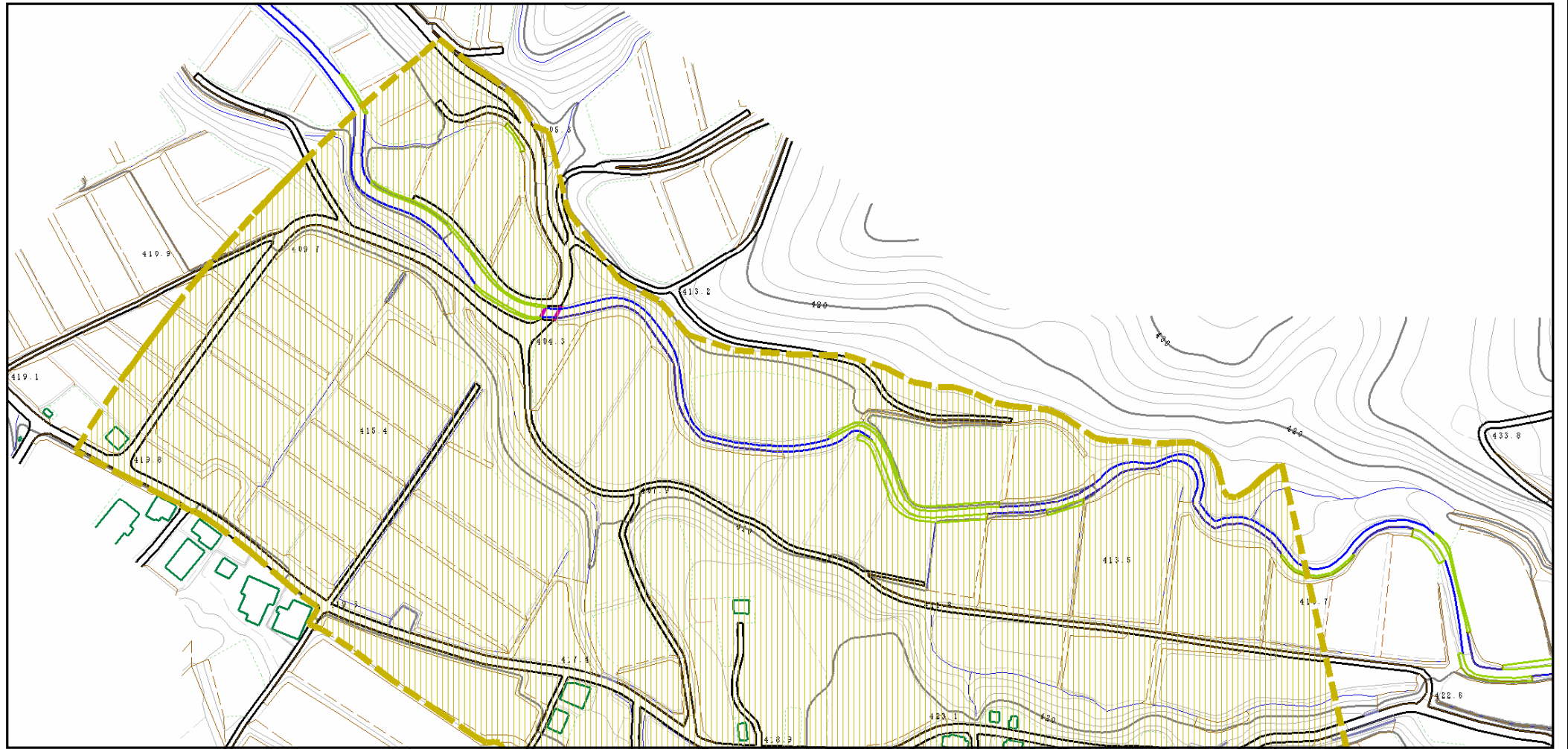
土砂災害警戒区域等の指定の公示に係る図書（その2）



0 1 × 100m

様式-2 (土) 土砂災害警戒区域・土砂災害特別警戒区域 区域図	土砂災害防止法施行令第二条の基準に該当する区域			N 縮尺 1:2,500	自然現象の種類	土石流	溪流番号	II-0006
	土砂災害防止法施行令第三条の基準に該当する区域	土石流の高さが1mを超える場合、土石等の移動による力が50kN/m ² を超える区域			告示番号	第223号	溪流名	深沢川
		土石流の高さが1mを超える場合、土石等の移動による力が50kN/m ² を超えない区域			告示年月日	平成28年3月25日	所在地	秋田県鹿角市八幡平字深、上水沢及び湯坂
	その他の区域							

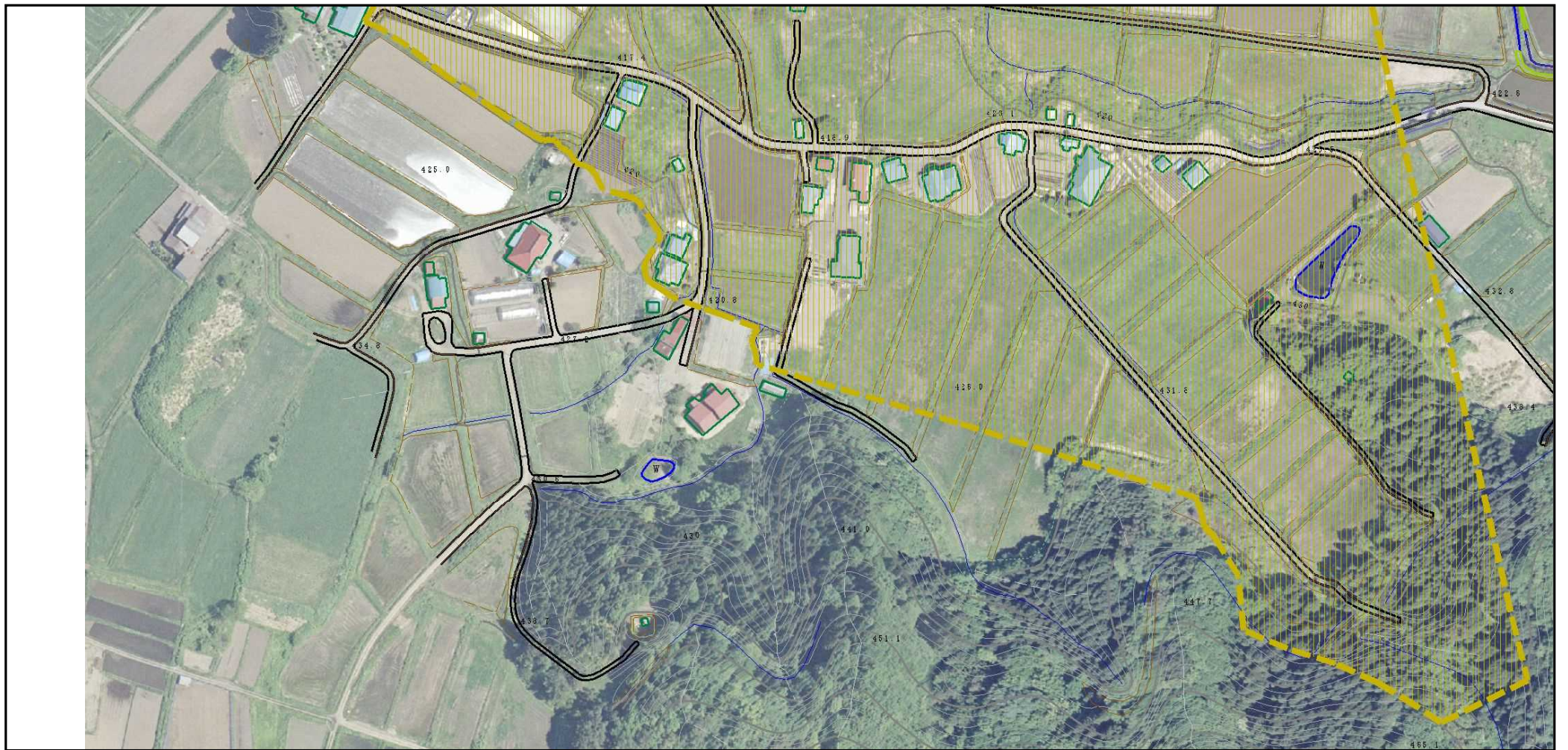
土砂災害警戒区域等の指定の公示に係る図書（その2）



0 1 × 100m

様式-2 (土) 土砂災害警戒区域・土砂災害特別警戒区域 区域図	土砂災害防止法施行令第二条の基準に該当する区域		N 縮尺 1:2,500	自然現象の種類	土石流	溪流番号	II-0006
	土砂災害防止法施行令第三条の基準に該当する区域			告示番号	第223号	溪流名	深沢川
	その他の区域			告示年月日	平成28年3月25日	所在地	秋田県鹿角市八幡平字深、上水沢及び湯坂

土砂災害警戒区域等の指定の公示に係る図書（その2）



0 1 × 100m

様式-2 (土)
土砂災害警戒区域・土砂災害特別警戒区域
区域図

土砂災害防止法施行令第二条の基準に該当する区域			N	自然現象の種類	土石流	溪流番号	II-0006
土砂災害防止法施行令第三条の基準に該当する区域		縮尺 1:2,500		告示番号	第223号	溪流名	深沢川
その他の区域			告示年月日	平成28年3月25日	所在地	秋田県鹿角市八幡平字深、上水沢及び湯坂	

土砂災害警戒区域等の指定の公示に係る図書（その2）



0 1 × 100m

様式-2 (土)
土砂災害警戒区域・土砂災害特別警戒区域
区域図

土砂災害防止法施行令第二条の基準に該当する区域			N	自然現象の種類	土石流	溪流番号	II-0006	
土砂災害防止法施行令第三条の基準に該当する区域	土石流の高さが1mを超える場合、土石等の移動による力が50kN/m ² を超える区域			縮尺 1:2,500	告示番号	第223号	溪流名	深沢川
	土石流の高さが1mを超える場合、土石等の移動による力が50kN/m ² を超えない区域				告示年月日	平成28年3月25日	所在地	秋田県鹿角市八幡平字深、上水沢及び湯坂
その他の区域								

土砂災害警戒区域等の指定の公示に係る図書（その3）

横断測線の区間	土石流の力 (kN/m ²)	土石流の高さ (m)	区分		横断測線の区間	土石流の力 (kN/m ²)	土石流の高さ (m)	区分
0~1	9.71	0.29	Y		30~31	0.68	0.12	Y
1~2	2.74	0.15	Y		31~32	1.19	0.19	Y
2~3	2.57	0.15	Y		32~33	1.45	0.25	Y
3~4	1.55	0.13	Y		33~34	1.22	0.28	Y
4~5	0.98	0.13	Y		34~35	0.99	0.30	Y
5~6	1.02	0.13	Y		35~36	0.99	0.30	Y
6~7	1.05	0.12	Y		36~37	0.93	0.31	Y
7~8	1.06	0.12	Y		37~38	0.89	0.32	-
8~9	1.04	0.12	Y		38~39	0.92	0.31	-
9~10	1.05	0.12	Y		39~40	0.75	0.34	-
10~11	0.67	0.13	Y					
11~12	0.74	0.13	Y					
12~13	0.69	0.13	Y					
13~14	0.75	0.13	Y					
14~15	0.70	0.13	Y					
15~16	0.70	0.13	Y					
16~17	0.69	0.13	Y					
17~18	0.65	0.14	Y					
18~19	0.57	0.14	Y					
19~20	0.58	0.14	Y					
20~21	0.52	0.14	Y					
21~22	0.47	0.15	Y					
22~23	0.44	0.15	Y					
23~24	0.56	0.13	Y					
24~25	0.62	0.13	Y					
25~26	0.69	0.12	Y					
26~27	0.68	0.12	Y					
27~28	0.70	0.12	Y					
28~29	0.68	0.12	Y					
29~30	0.68	0.12	Y					

様式-3 (土) 建築物の構造の規制に必要な衝撃に関する事項	自然現象の種類	土石流	溪流番号	II-0006
	告示番号	第223号	溪流名	深沢川
	告示年月日	平成28年3月25日	所在地	秋田県鹿角市八幡平字深、上水沢及び湯坂