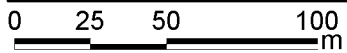
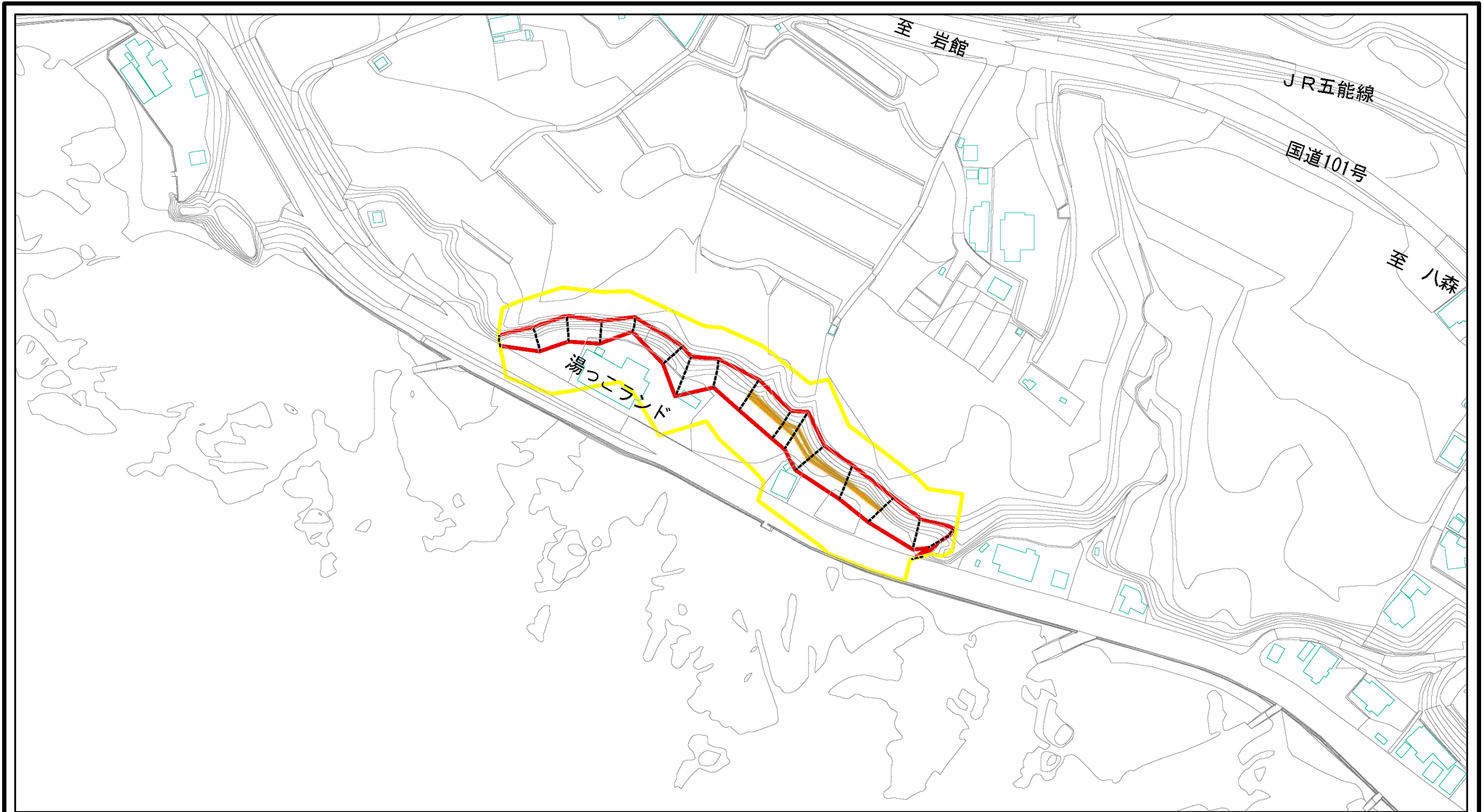


土砂災害警戒区域等の指定の公示に係る図書(その2)



様式-2(急)
土砂災害警戒区域・土砂災害特別警戒区域
区域図(その1)

土砂災害防止法施行令第二条の基準に該当する区域	
土砂災害防止法施行令第三条の基準に該当する区域	
それ以外の区域	

N
縮尺
1:2,500

自然現象の種類	急傾斜地の崩壊	箇所番号	I-1157
告示番号	第249号	箇所名	長坂
告示年月日	平成28年3月29日	所在地	山本郡八峰町八森字長坂

土砂災害警戒区域等の指定の公示に係る図書(その2)



0 25 50 100
m

様式-2(急)

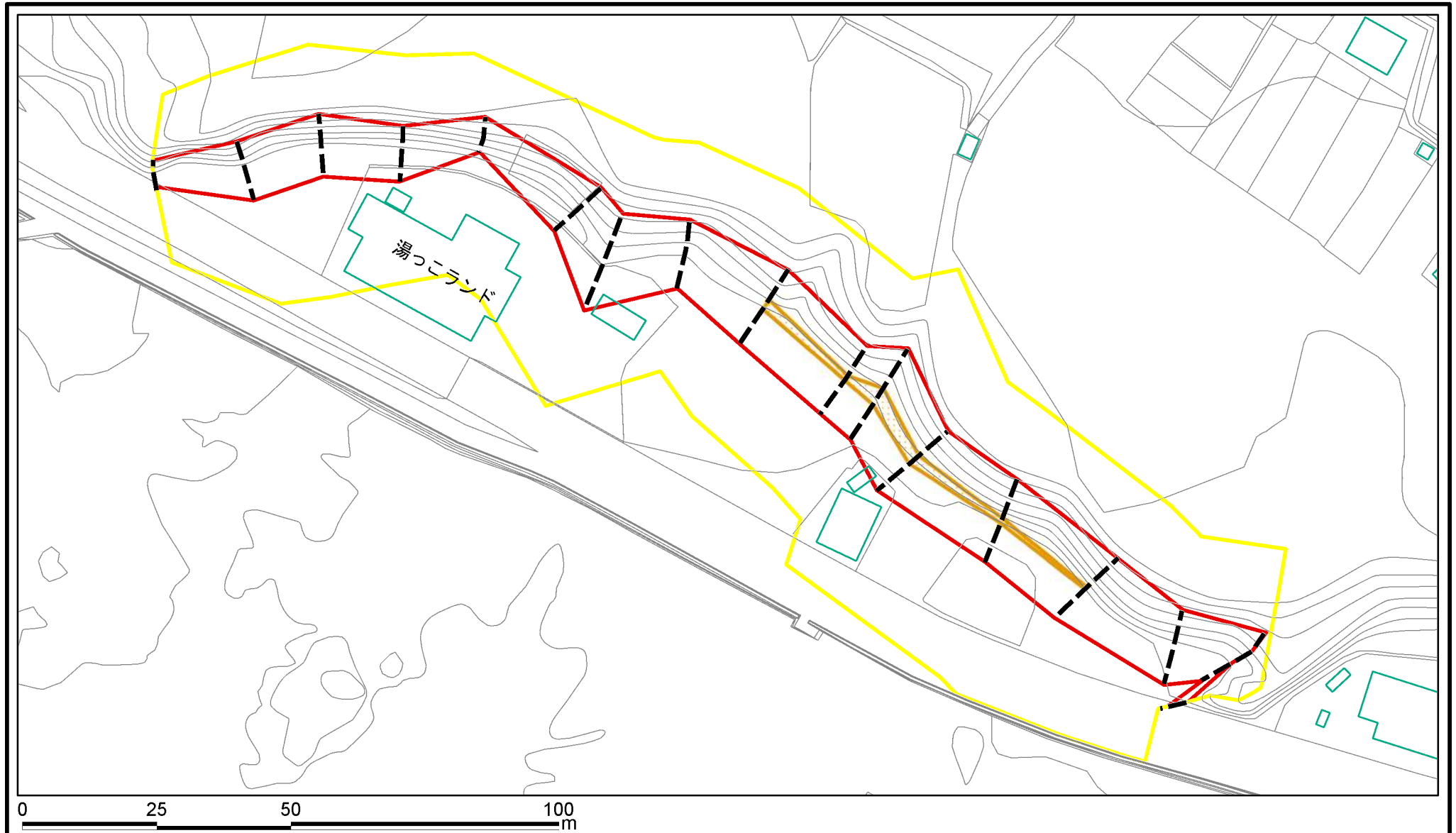
土砂災害警戒区域・土砂災害特別警戒区域
区域図(その1)

土砂災害防止法施行令第二条の基準に該当する区域	
土砂災害防止法施行令第三条の基準に該当する区域	
それ以外の区域	

N	縮尺
1:2,500	

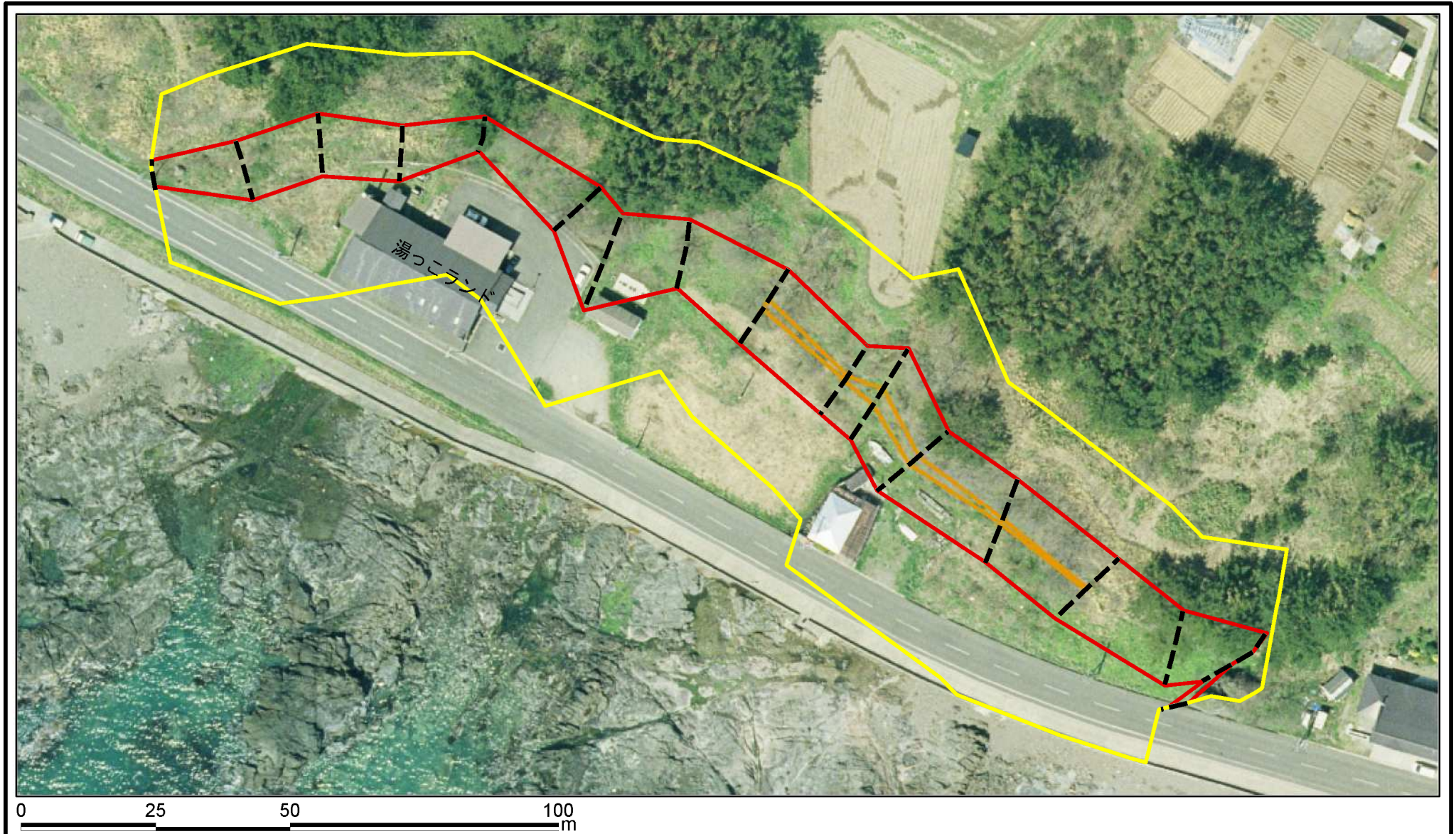
自然現象の種類	急傾斜地の崩壊	箇所番号	I-1157
告示番号	第249号	箇所名	長坂
告示年月日	平成28年3月29日	所在地	山本郡八峰町八森字長坂

土砂災害警戒区域等の指定の公示に係る図書(その2-1)



様式-2-1(急) 土砂災害警戒区域・土砂災害特別警戒区域 区域図(その2)	土砂災害防止法施行令第二条の基準に該当する区域		N 縮尺 1:1,000	自然現象の種類	急傾斜地の崩壊	箇所番号	I-1157
	土砂災害防止法施行令第三条の基準に該当する区域			告示番号	第249号	箇所名	長坂
	土砂等の(移動)高さが1m以下の場合、土砂等の移動による力が100kN/m ² を超える区域		告示年月日	平成28年3月29日	所在地	山本郡八峰町八森字長坂	
	土砂等の堆積の高さが3mを超える区域		それ以外の区域				

土砂災害警戒区域等の指定の公示に係る図書(その2-1)



様式-2-1(急)

土砂災害警戒区域・土砂災害特別警戒区域
区域図(その2)

土砂災害防止法施行令第二条の基準に該当する区域



土砂災害防止法
施行令第三条の
基準に該当する
区域



土石等の(移動)高さが1m以下の場合、
土石等の移動による力が100kN/mを超える区域

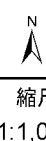


土石等の堆積の高さが3mを超える区域



それ以外の区域

縮尺
1:1,000



自然現象
の種類

急傾斜地の崩壊

箇所番号

I-1157

告示番号

第249号

箇所名

長坂

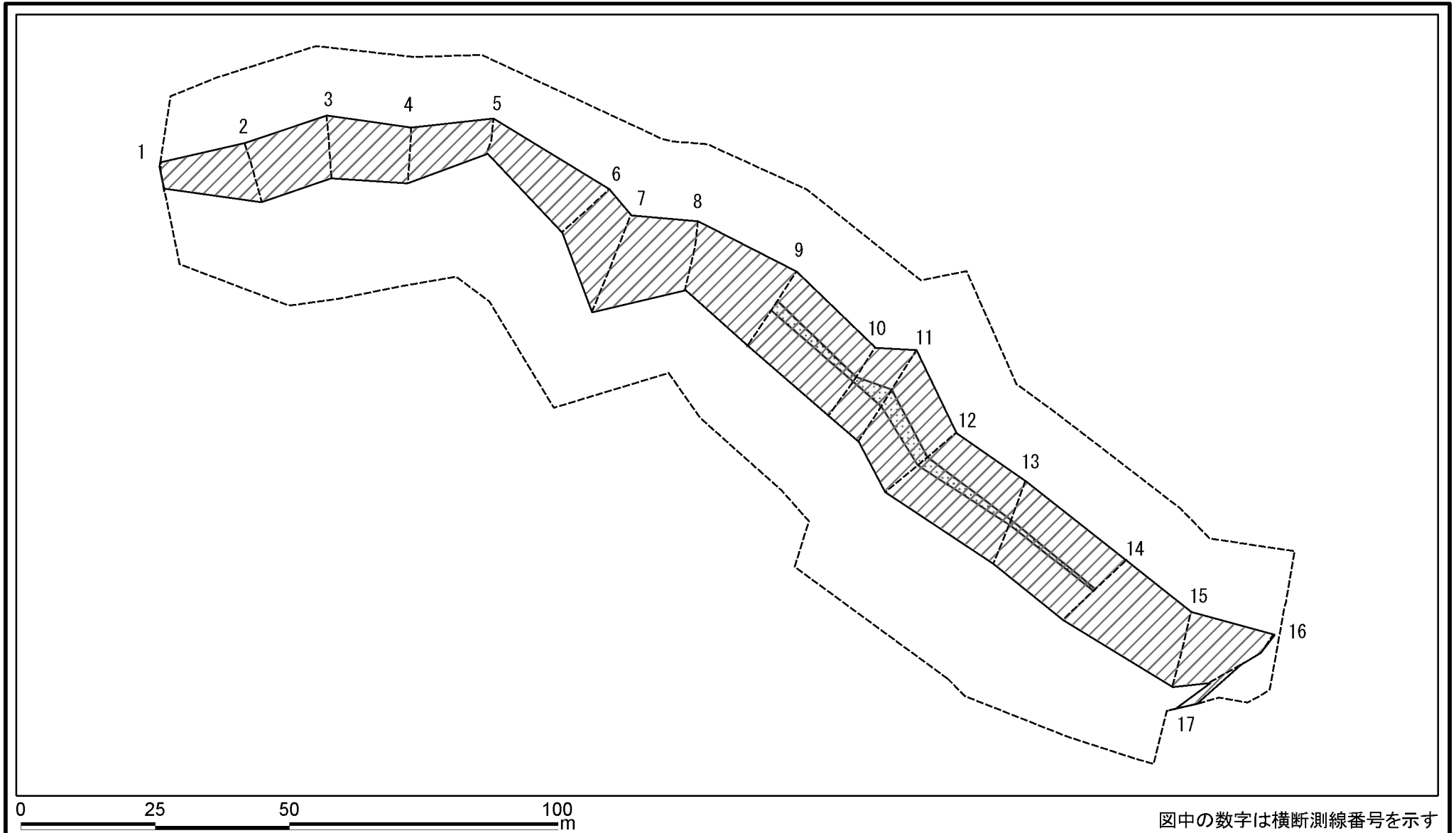
告示年月日

平成28年3月29日

所在地

山本郡八峰町八森字長坂

土砂災害警戒区域等の指定の公示に係る図書(その2-2)



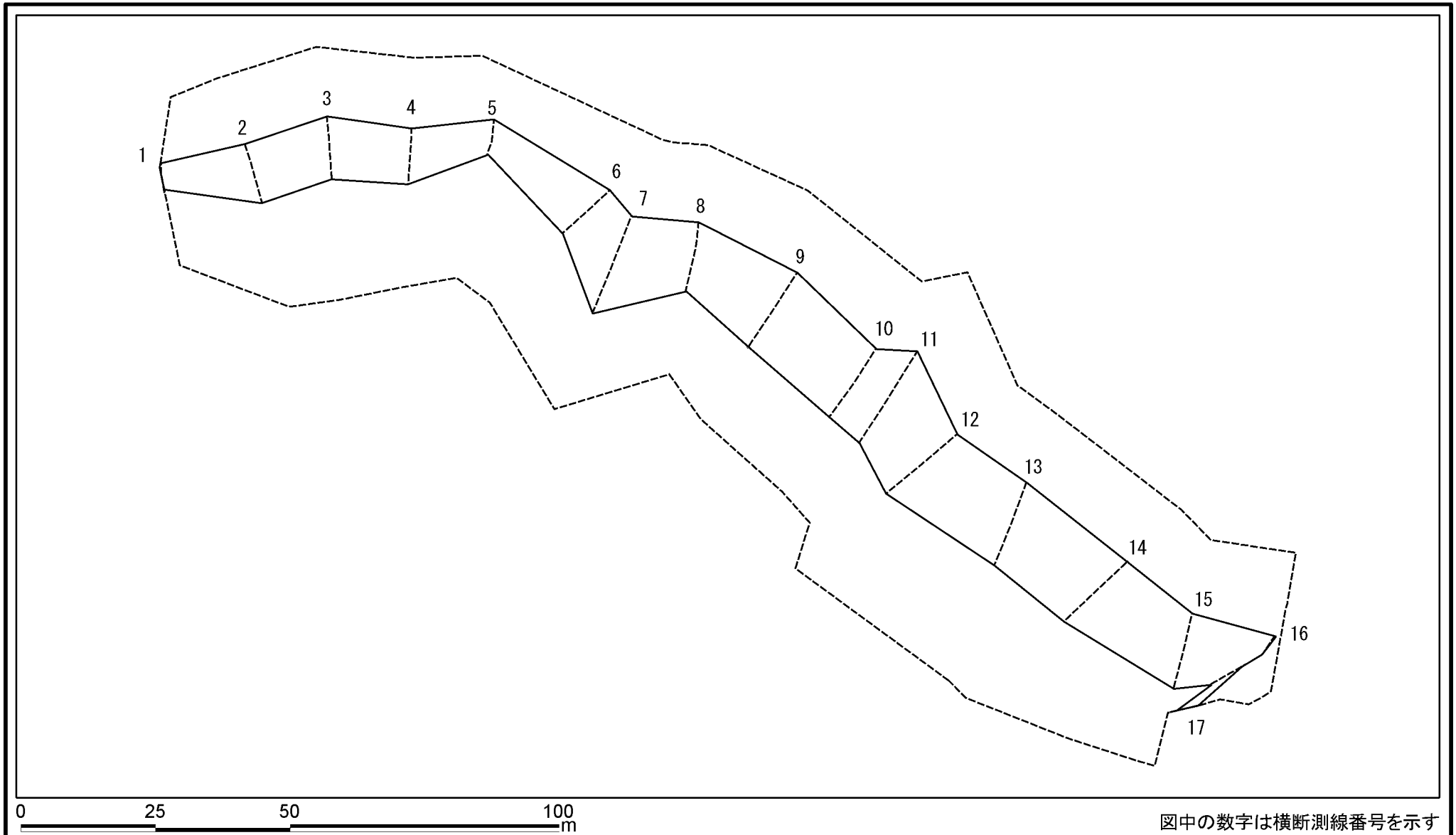
様式-2-2(急)
 土砂災害特別警戒区域の区域区分図
 (急傾斜地の崩壊に伴う土石等の移動により
 建築物の地上部に作用すると想定される力)

土砂災害防止法施行令第二条の基準に該当する区域	
土砂災害防止法 施行令第三条の 基準に該当する 区域	
それ以外の区域	

縮尺	
	1:1,000

自然現象 の種類	急傾斜地の崩壊	箇所番号	I-1157
告示番号	第249号	箇所名	長坂
告示年月日	平成28年3月29日	所在地	山本郡八峰町八森字長坂

土砂災害警戒区域等の指定の公示に係る図書(その2-3)



様式-2-3(急)
 土砂災害特別警戒区域の区域区分図
 (急傾斜地の崩壊に伴う土石等の堆積により
 建築物の地上部に作用すると想定される力)

土砂災害防止法施行令第二条の基準に該当する区域	
土砂災害防止法施行令第三条の基準に該当する区域	
それ以外の区域	

N

 縮尺
 1:1,000

自然現象の種類	急傾斜地の崩壊	箇所番号	I-1157
告示番号	第249号	箇所名	長坂
告示年月日	平成28年3月29日	所在地	山本郡八峰町八森字長坂

