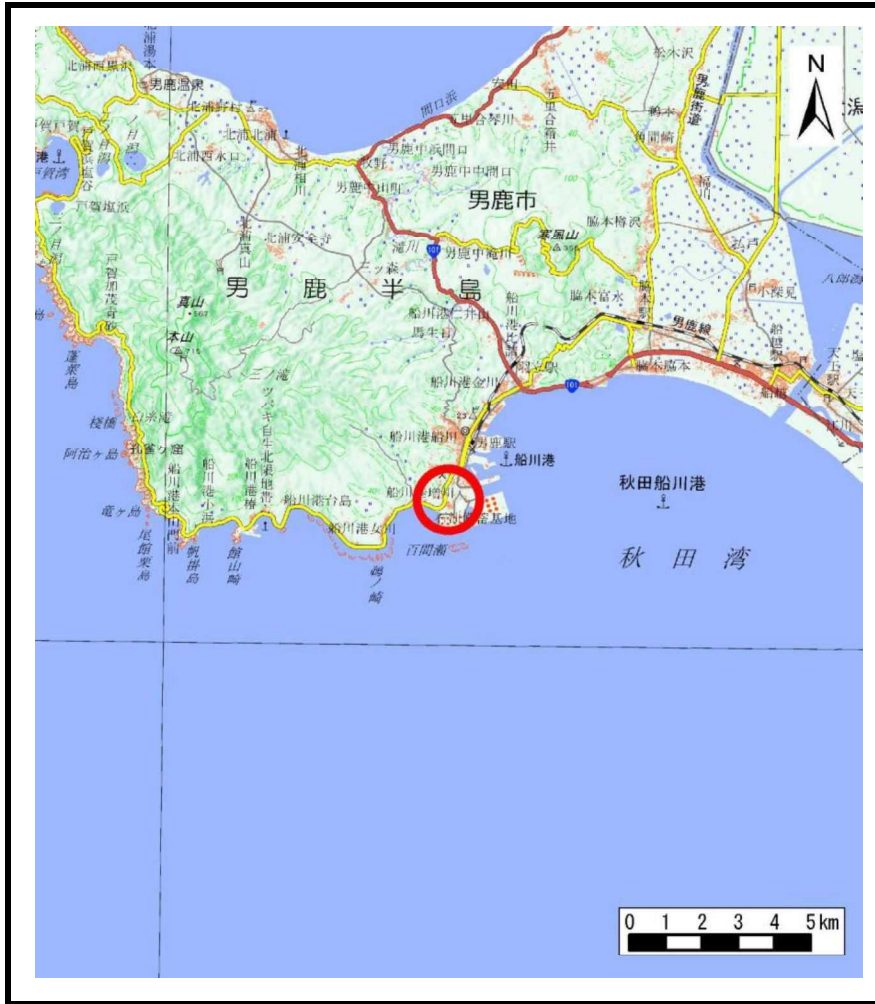


## 土砂災害警戒区域等の指定の公示に係る図書（その1）



(1/200,000)



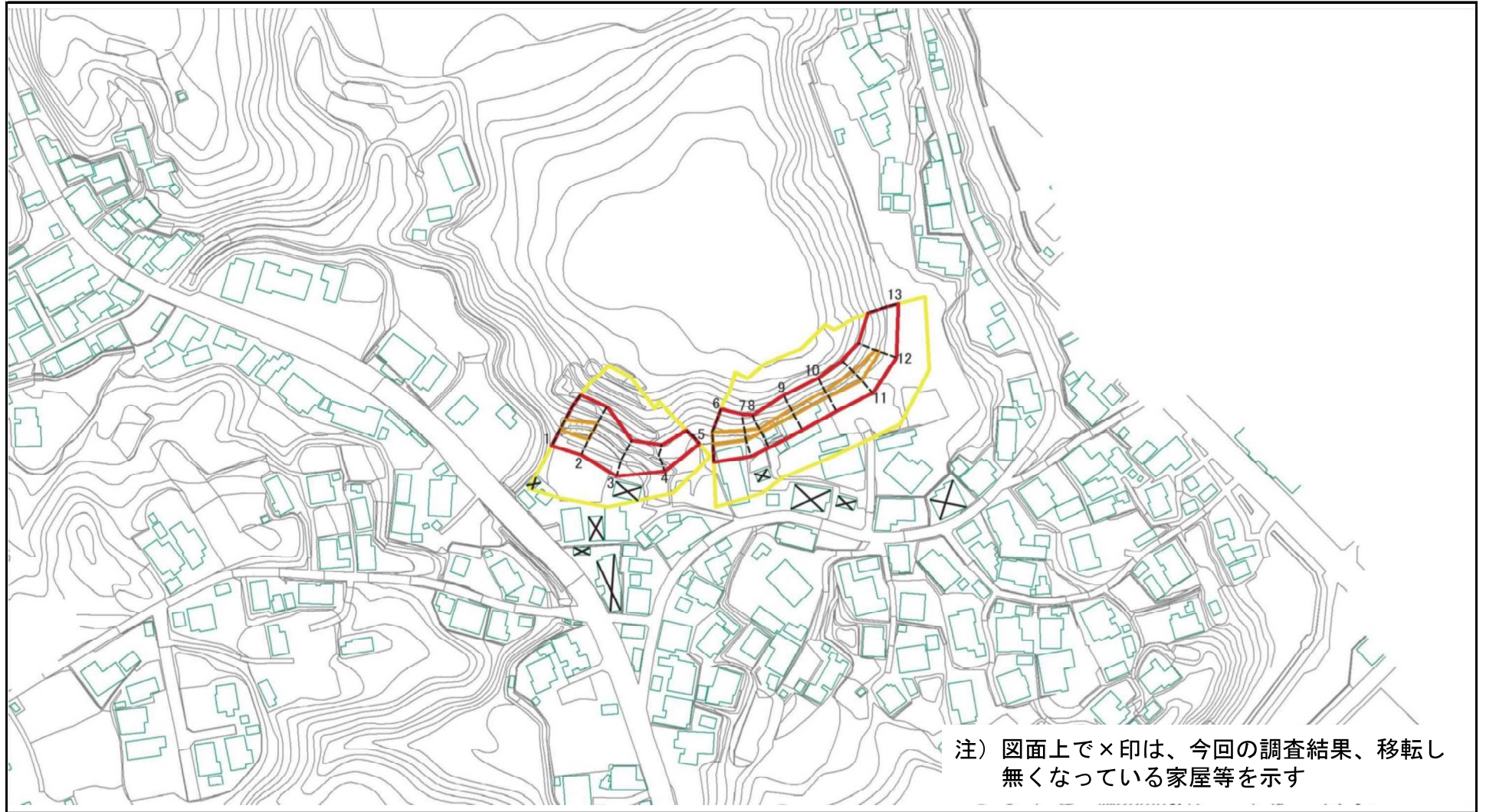
(1/25,000)

様式－1（急）  
土砂災害警戒区域・土砂災害特別警戒区域 位置図

自然現象の種類	急傾斜地の崩壊
箇所番号	II-584
箇所名	明王堂前1号
所在地	秋田県男鹿市船川港南平沢字観音沢及び明王堂前

「測量法に基づく国土地理院長承認（複製）R 1JH f 1066」「本製品を複製する場合には、国土地理院の長の承認を得なければならない。」

# 土砂災害警戒区域等の指定の公示に係る図書（その2）



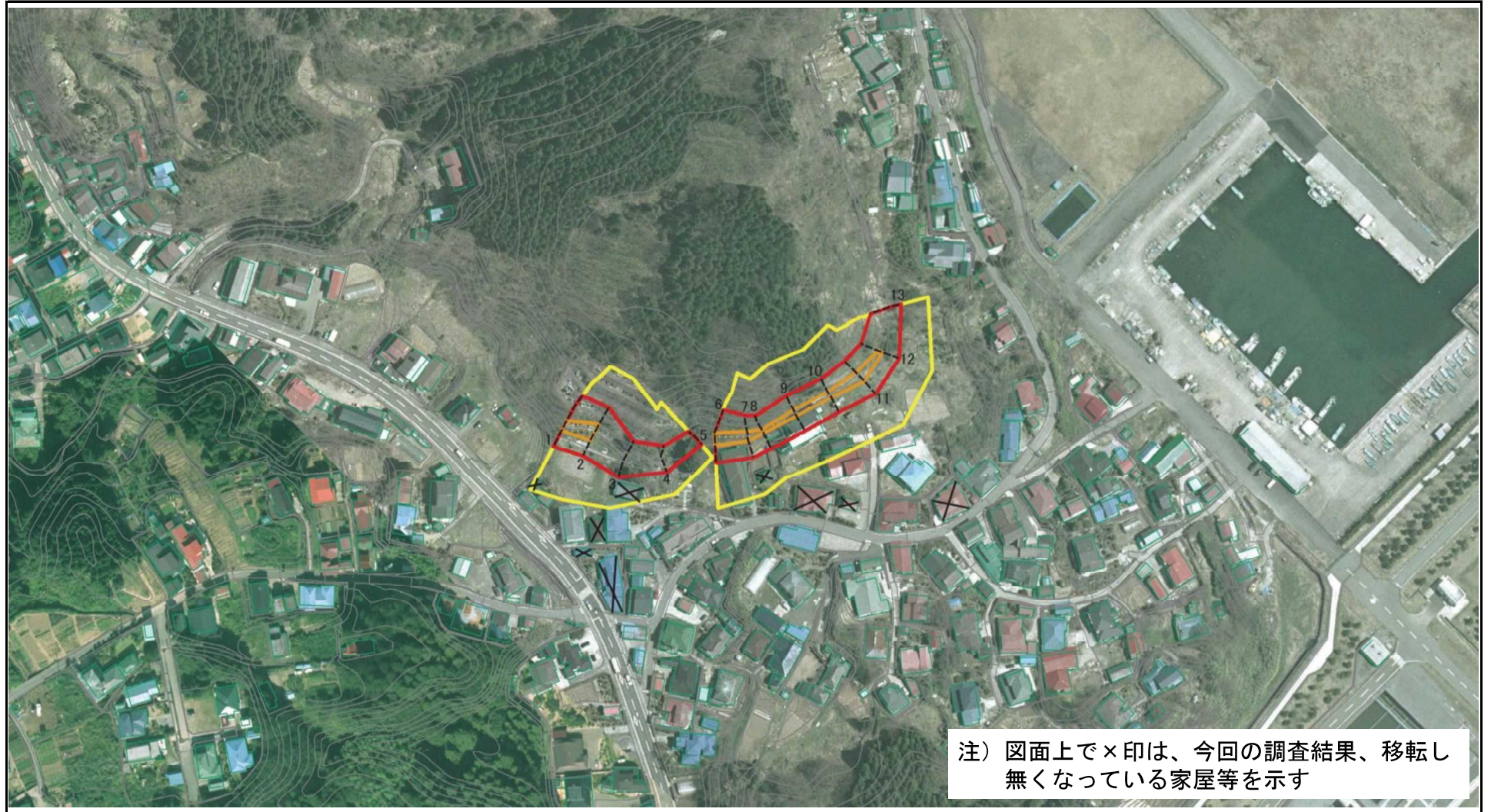
注) 図面上で×印は、今回の調査結果、移転し無くなっている家屋等を示す



図中の数字は横断測線番号を示す

様式-2(急) 土砂災害警戒区域・土砂災害特別警戒区域 区域図(その1)	土砂災害防止法施行令第二条の基準に該当する区域		自然現象の種類 急傾斜地の崩壊 告示番号 第403号 告示年月日 令和2年9月25日	箇所番号	II-584		
	土砂災害防止法施行令第三条の基準に該当する区域			告示年月日	令和2年9月25日		
	土砂等の(移動)高さが1m以下の場合、土砂等の移動による力が100kN/m <sup>2</sup> を超える区域			縮尺	1:2,500	所在地	秋田県男鹿市船川港南平沢字観音沢及び明王堂前
	土砂等の堆積の高さが3mを超える区域			箇所名	明王堂前1号		
それ以外の区域							

# 土砂災害警戒区域等の指定の公示に係る図書（その2）



注) 図面上で×印は、今回の調査結果、移転し無くなっている家屋等を示す

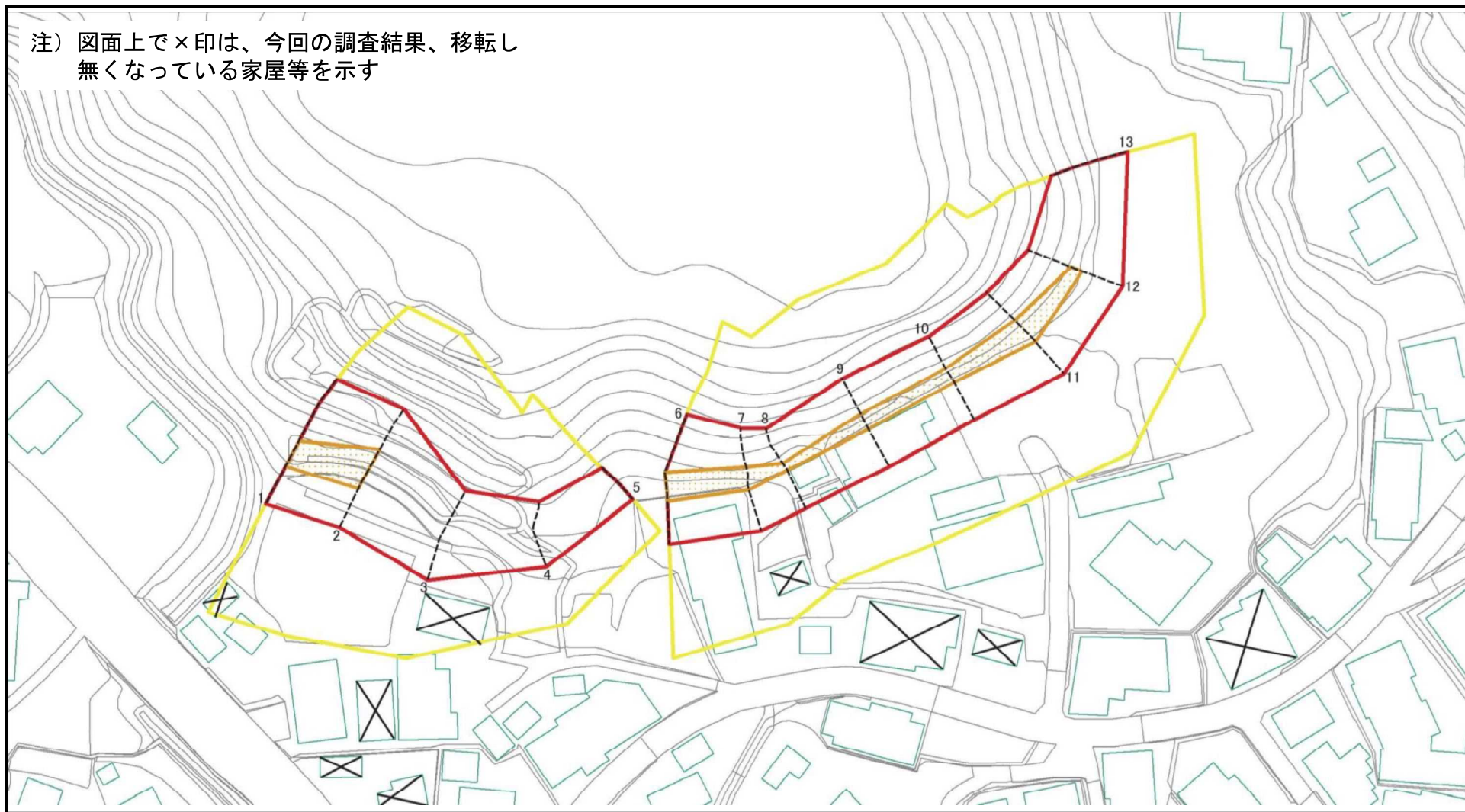


図中の数字は横断測線番号を示す

様式-2(急) 土砂災害警戒区域・土砂災害特別警戒区域 区域図(その1)	土砂災害防止法施行令第二条の基準に該当する区域		縮尺 1:2,500	自然現象の種類	急傾斜地の崩壊	箇所番号	II-584	
	土砂災害防止法施行令第三条の基準に該当する区域			告示番号	第403号	箇所名	明王堂前1号	
	土砂等の(移動)高さが1m以下の場合、土砂等の移動による力が100kN/mを超える区域			告示年月日	令和2年9月25日	所在地	秋田県男鹿市船川港南平沢字観音沢及び明王堂前	
	土砂等の堆積の高さが3mを超える区域							
	それ以外の区域							

# 土砂災害警戒区域等の指定の公示に係る図書（その2-1）

注) 図面上で×印は、今回の調査結果、移転し  
無くなっている家屋等を示す

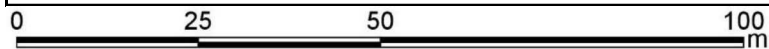


図中の数字は横断測線番号を示す

様式-2-1(急) 土砂災害警戒区域・土砂災害特別警戒区域 区域図(その2)	土砂災害防止法施行令第二条の基準に該当する区域		 縮尺 1:1,000	自然現象の種類	急傾斜地の崩壊	箇所番号	II-584
	土砂災害防止法施行令第三条の基準に該当する区域			告示番号	第403号	箇所名	明天堂前1号
	土砂等の(移動)高さが1m以下の場合、土砂等の移動による力が100kN/m <sup>2</sup> を超える区域			告示年月日	令和2年9月25日	所在地	秋田県男鹿市船川港南平沢 字観音沢及び明天堂前
	土砂等の堆積の高さが3mを超える区域						
	それ以外の区域						

# 土砂災害警戒区域等の指定の公示に係る図書（その2-1）

注) 図面上で×印は、今回の調査結果、移転し無くなっている家屋等を示す



図中の数字は横断測線番号を示す

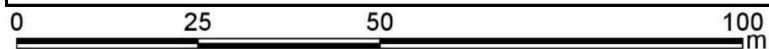
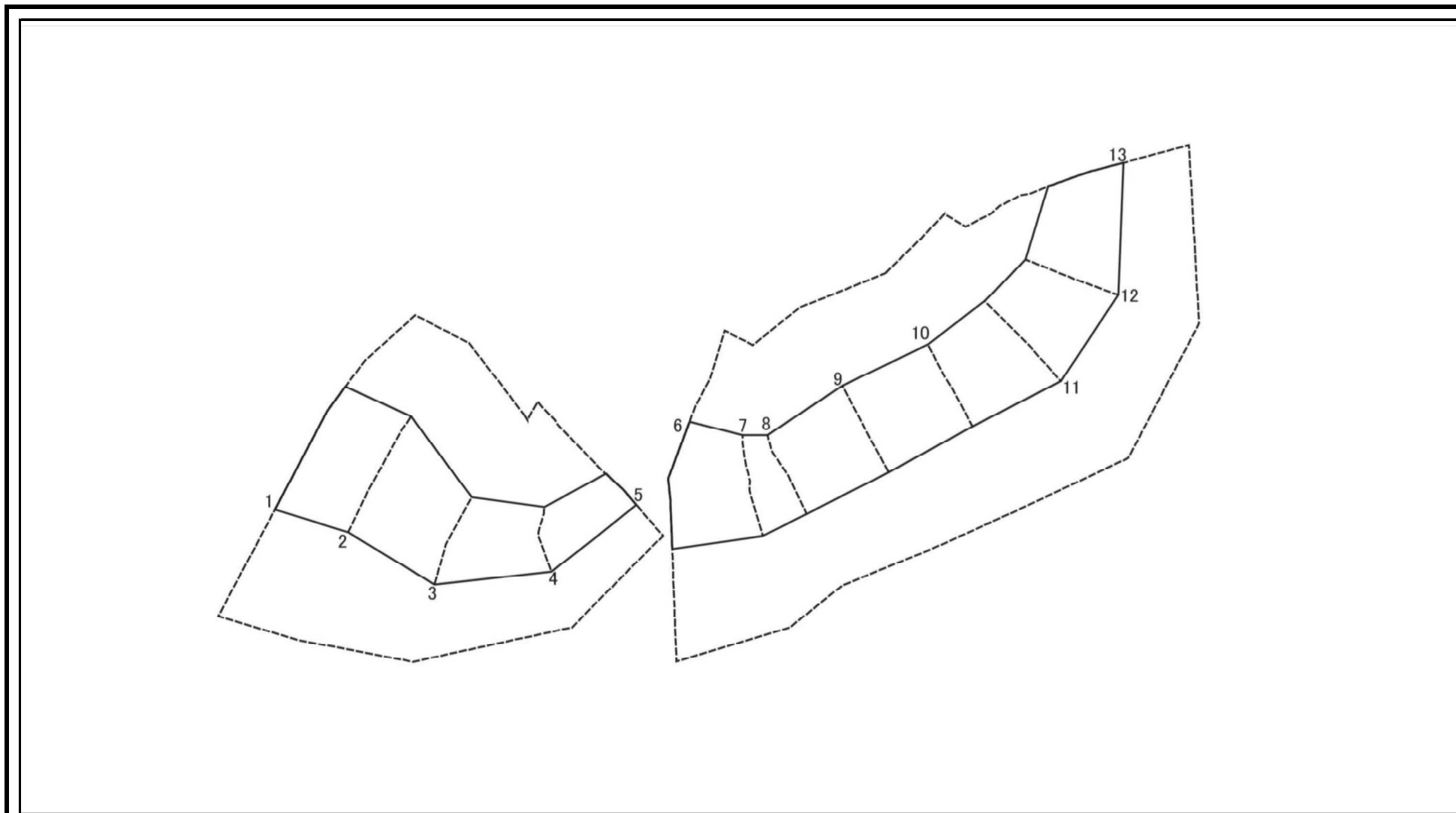
様式-2-1(急) 土砂災害警戒区域・土砂災害特別警戒区域 区域図(その2)	土砂災害防止法施行令第二条の基準に該当する区域		 縮尺 1:1,000	自然現象の種類	急傾斜地の崩壊	箇所番号	II-584	
	土砂災害防止法施行令第三条の基準に該当する区域			告示番号	第403号	箇所名	明王堂前1号	
	土砂等の(移動)高さが1m以下の場合、土砂等の移動による力が100kN/mを超える区域			告示年月日	令和2年9月25日	所在地	秋田県男鹿市船川港南平沢字観音沢及び明王堂前	
	土砂等の堆積の高さが3mを超える区域							
	それ以外の区域							

# 土砂災害警戒区域等の指定の公示に係る図書（その2-2）



様式-2-2(急) 土砂災害特別警戒区域の区域区分図 (急傾斜地の崩壊に伴う土石等の移動により 建築物の地上部に作用すると想定される力)	土砂災害防止法施行令第二条の基準に該当する区域		縮尺 1:1,000	自然現象の種類	急傾斜地の崩壊	箇所番号	II-584
	土砂災害防止法施行令第三条の基準に該当する区域			告示番号	第403号	箇所名	明王堂前1号
	それ以外の区域			告示年月日	令和2年9月25日	所在地	秋田県男鹿市船川港南平沢 字観音沢及び明王堂前

# 土砂災害警戒区域等の指定の公示に係る図書（その2-3）



図中の数字は横断測線番号を示す

様式-2-3(急) 土砂災害特別警戒区域の区域区分図 (急傾斜地の崩壊に伴う土石等の堆積により 建築物の地上部に作用すると想定される力)	土砂災害防止法施行令第二条の基準に該当する区域			 縮尺 1:1,000	自然現象の種類	急傾斜地の崩壊	箇所番号	II-584
	土砂災害防止法施行令第三条の基準に該当する区域	土石等の堆積の高さが3mを超える区域			告示番号	第403号	箇所名	明王堂前1号
		それ以外の区域		告示年月日	令和2年9月25日	所在地	秋田県男鹿市船川港南平沢 字観音沢及び明王堂前	

# 土砂災害警戒区域等の指定の公示に係る図書(その3)

(1/1)

横断測線の区間	土石等の移動により建築物の地上部に作用すると想定される力				土石等の堆積により建築物の地上部に作用すると想定される力				横断測線の区間	土石等の移動により建築物の地上部に作用すると想定される力				土石等の堆積により建築物の地上部に作用すると想定される力			
	土石等の(移動)高さが1m以下の場合、土石等の移動による力が100kN/m <sup>2</sup> を超える区域		それ以外の区域		土石等の堆積の高さが3mを超える区域		それ以外の区域			土石等の(移動)高さが1m以下の場合、土石等の移動による力が100kN/m <sup>2</sup> を超える区域		それ以外の区域		土石等の堆積の高さが3mを超える区域		それ以外の区域	
	力の大きさのうち最大のもの(kN/m <sup>2</sup> )	土石等の高さ(m)	力の大きさのうち最大のもの(kN/m <sup>2</sup> )	土石等の高さ(m)	力の大きさのうち最大のもの(kN/m <sup>2</sup> )	土石等の高さ(m)	力の大きさのうち最大のもの(kN/m <sup>2</sup> )	土石等の高さ(m)		力の大きさのうち最大のもの(kN/m <sup>2</sup> )	土石等の高さ(m)	力の大きさのうち最大のもの(kN/m <sup>2</sup> )	土石等の高さ(m)	力の大きさのうち最大のもの(kN/m <sup>2</sup> )	土石等の高さ(m)	力の大きさのうち最大のもの(kN/m <sup>2</sup> )	土石等の高さ(m)
1 ~ 2	119.72	1.00	100.00	1.00	-	-	11.40	2.26	~								
2 ~ 3	-	-	100.00	1.00	-	-	11.40	2.26	~								
3 ~ 4	-	-	97.73	1.00	-	-	10.01	1.98	~								
4 ~ 5	-	-	91.16	1.00	-	-	8.85	1.75	~								
~									~								
6 ~ 7	113.53	1.00	100.00	1.00	-	-	11.09	2.19	~								
7 ~ 8	113.53	1.00	100.00	1.00	-	-	11.15	2.21	~								
8 ~ 9	109.47	1.00	100.00	1.00	-	-	11.15	2.21	~								
9 ~ 10	110.51	1.00	100.00	1.00	-	-	11.87	2.35	~								
10 ~ 11	116.31	1.00	100.00	1.00	-	-	11.87	2.35	~								
11 ~ 12	116.31	1.00	100.00	1.00	-	-	11.01	2.18	~								
12 ~ 13	-	-	100.00	1.00	-	-	10.62	2.10	~								
~									~								
~									~								
~									~								
~									~								
~									~								
~									~								
~									~								
~									~								
~									~								
~									~								
~									~								
~									~								
~									~								
~									~								
~									~								

様式-3(急) 建築物の構造の規制に必要な衝撃に関する事項	自然現象の種類	急傾斜地の崩壊	箇所番号	II-584
	告示番号	第403号	箇所名	明王堂前1号
	告示年月日	令和2年9月25日	所在地	秋田県男鹿市船川港南平沢 字観音沢及び明王堂前