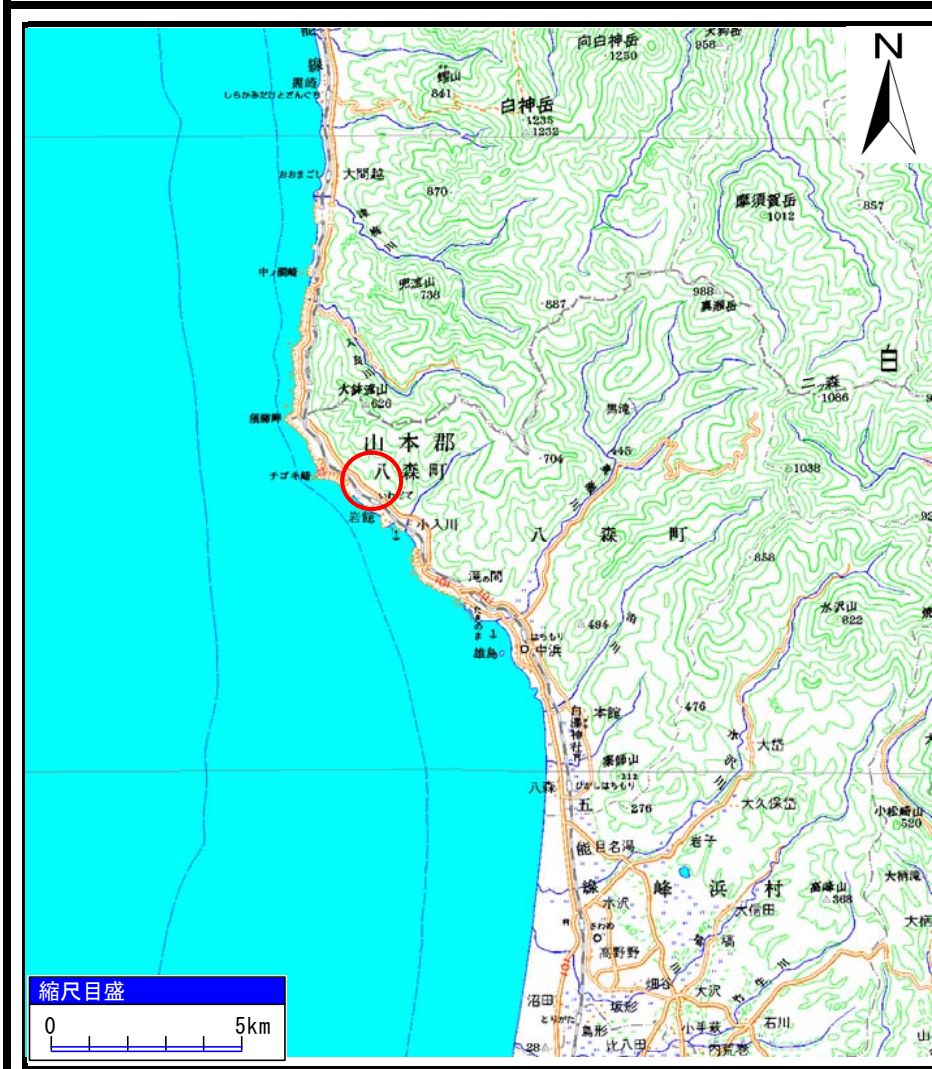
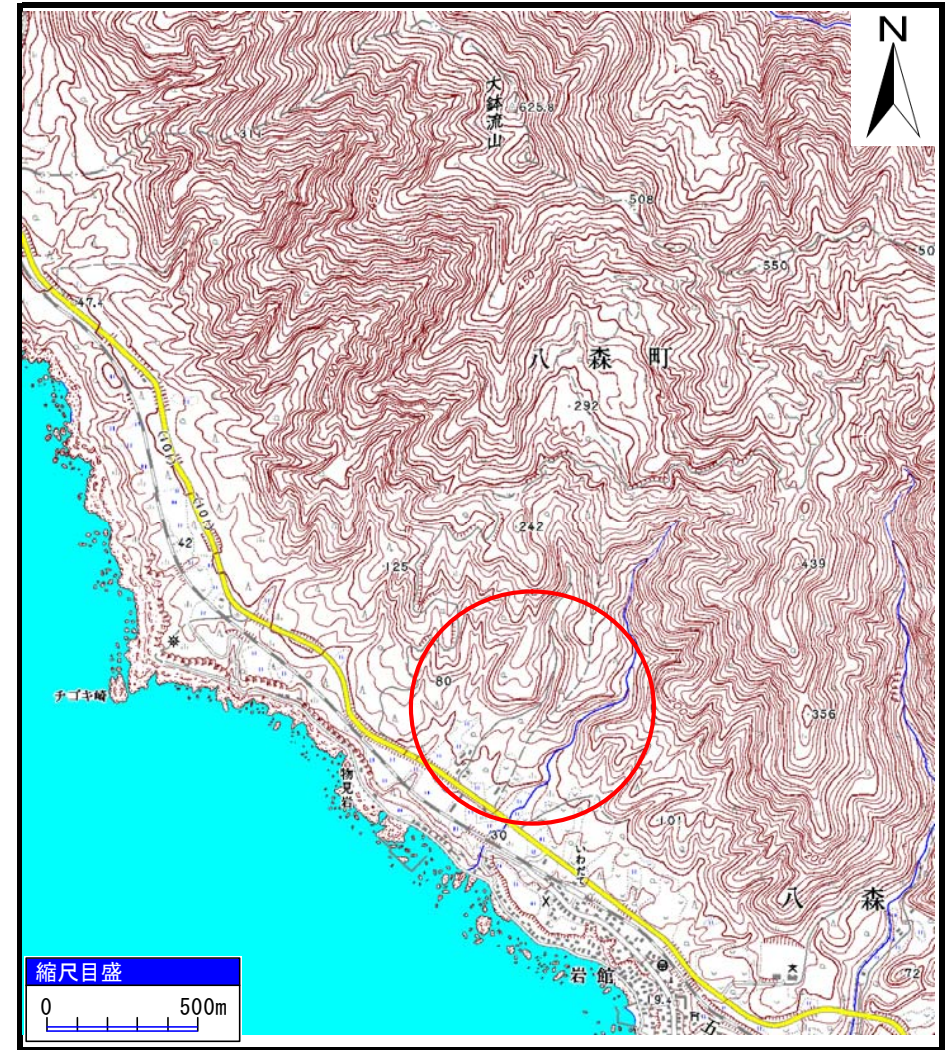


# 土砂災害警戒区域等の指定の公示に係る図書（その1）



(1/200,000)



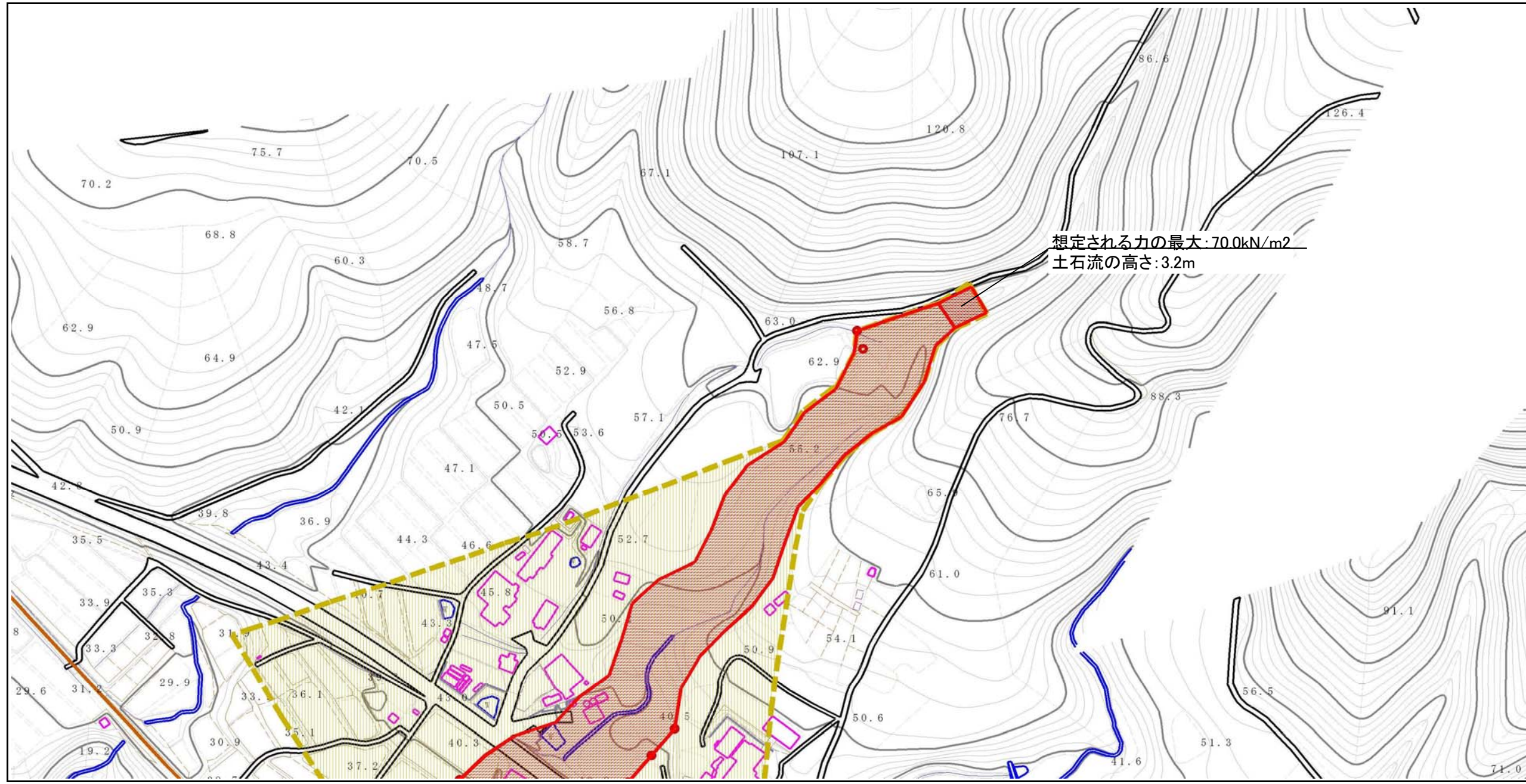
(1/25,000)

様式-1 (土)  
土砂災害警戒区域・土砂災害特別警戒区域 位置図

自然現象の種類	土石流
溪流番号	I-0378
溪流名	岩館沢1
所在地	山本郡八峰町八森字岩館塚の台及び和田表

「この地図は、国土地理院長の承認を得て、同院発行の数値地図200000（地図画像）及び数値地図25000（地図画像）を複製したものである。（承認番号 平23東複、第105号）」

# 土砂災害警戒区域等の指定の公示に係る図書（その2）

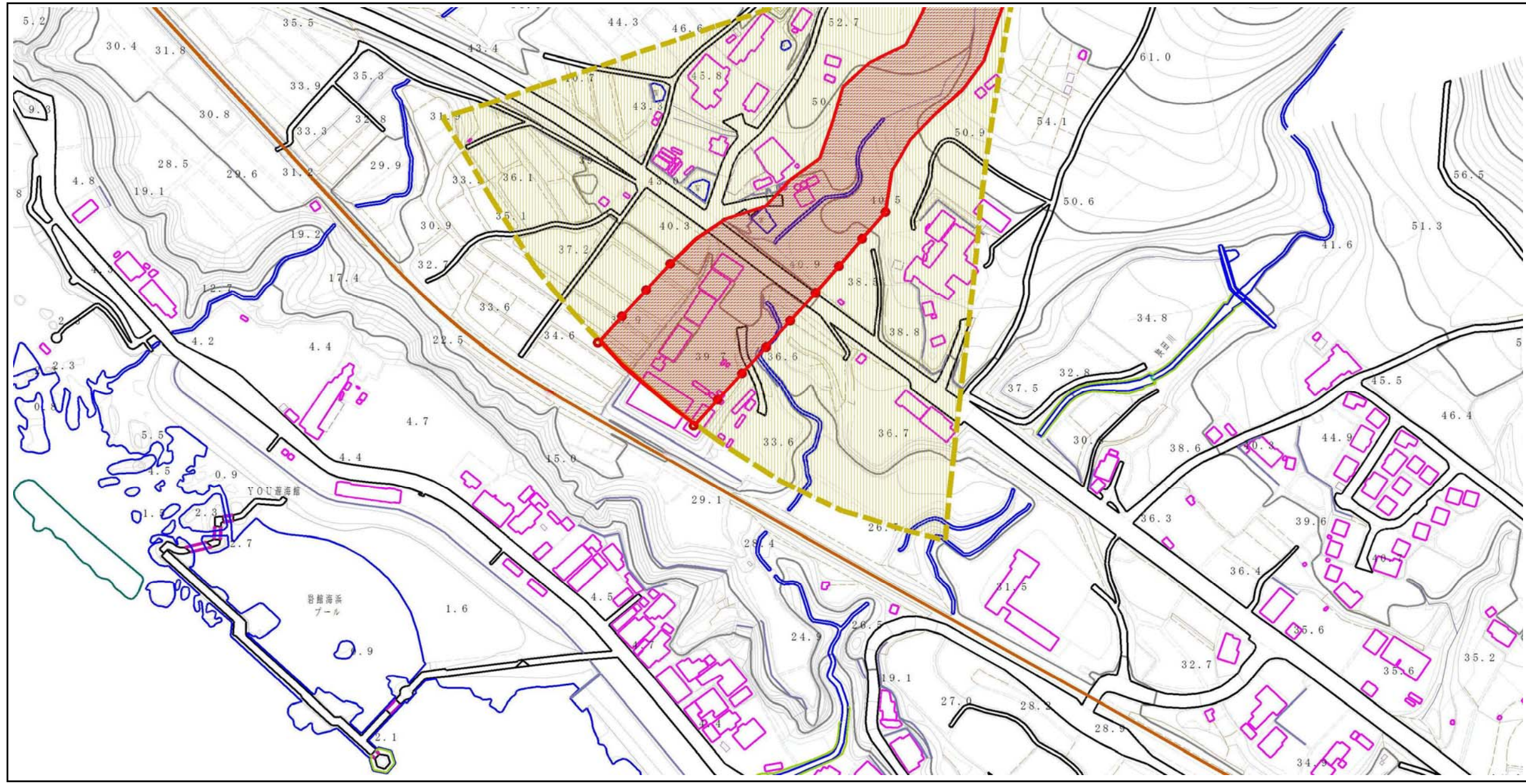


想定される力の最大: 70.0kN/m<sup>2</sup>  
土石流の高さ: 3.2m



様式-2 (土) 土砂災害警戒区域・土砂災害特別警戒区域 区域図	土砂災害防止法施行令第二条の基準に該当する区域		縮尺 1 : 2,500	自然現象の 種類	土石流	溪流番号	I-0378
	土砂災害防止法施行令第三条の基準に該当する区域			告示番号	第249号	溪流名	岩館沢1
	その他の区域			告示年月日	平成28年3月29日	所在地	山本郡八峰町八森字岩館塚の台及び和田表

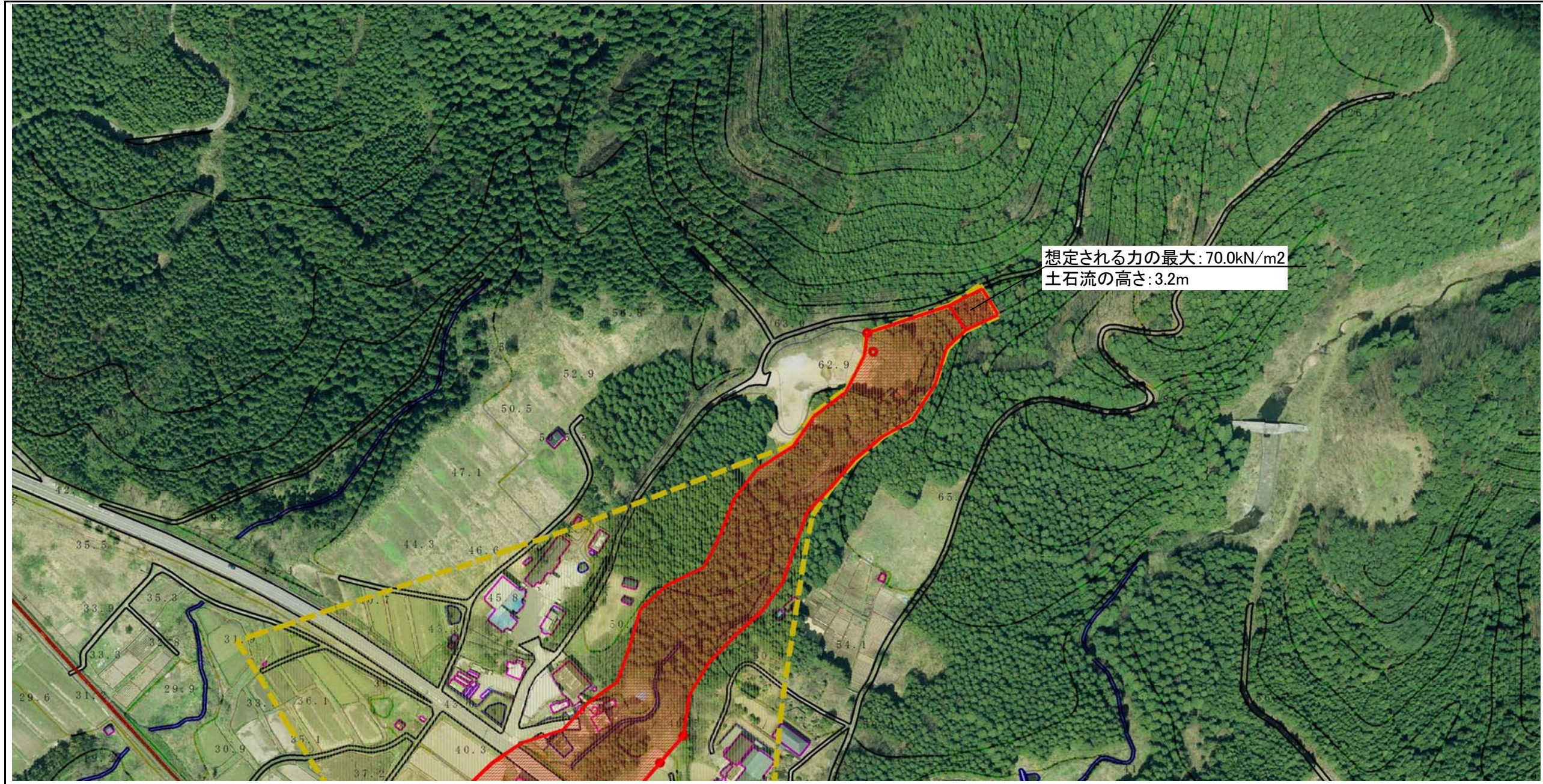
# 土砂災害警戒区域等の指定の公示に係る図書（その2）



0 1 ×100m

様式-2 (土) 土砂災害警戒区域・土砂災害特別警戒区域 区域図	土砂災害防止法施行令第二条の基準に該当する区域		N 	自然現象の 種類	土石流	溪流番号	I-0378
	土砂災害防止法施行令第三条の基準に該当する区域			縮尺 1 : 2,500	告示番号	第249号	溪流名
	その他の区域			告示年月日	平成28年3月29日	所在地	山本郡八峰町八森字岩館塚の台及び和田表

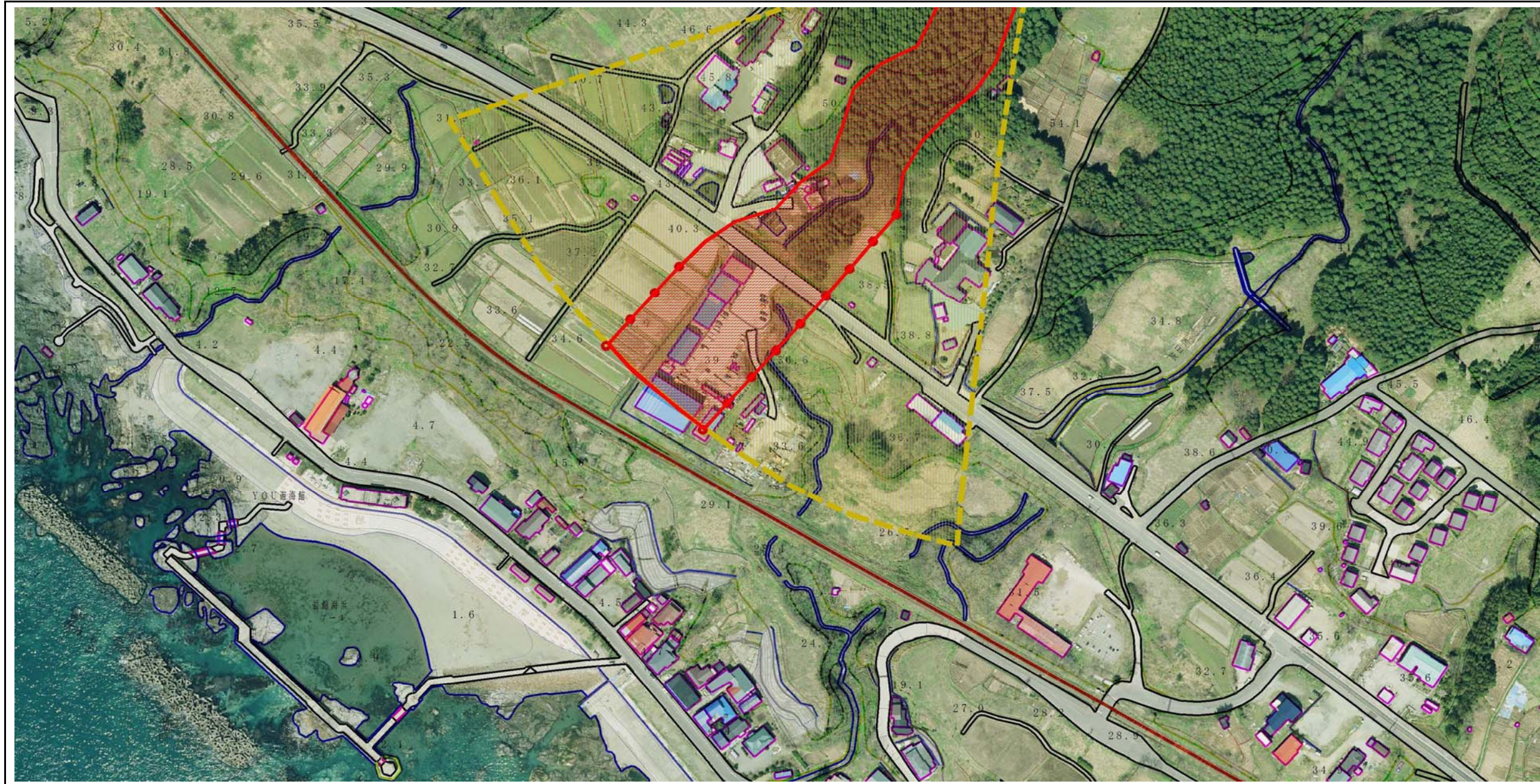
### 参考資料（その3）



#### 参考資料




参考資料	土砂災害防止法施行令第二条の基準に該当する区域		N 縮尺 1 : 2,500	自然現象の種類	土石流	溪流番号	I-0378
	土砂災害防止法施行令第三条の基準に該当する区域			告示番号	第249号	溪流名	岩館沢1
	その他の区域			告示年月日	平成28年3月29日	所在地	山本郡八峰町八森字岩館塚の台及び和田表

参考資料（その3）



0 1 × 100m

参考資料

土砂災害防止法施行令第二条の基準に該当する区域		N 縮尺 1 : 2,500	自然現象の種類	土石流	溪流番号	I-0378
	土砂災害防止法施行令第三条の基準に該当する区域			告示番号	第249号	溪流名
その他の区域			告示年月日	平成28年3月29日	所在地	山本郡八峰町八森字岩館塚の台及び和田表

