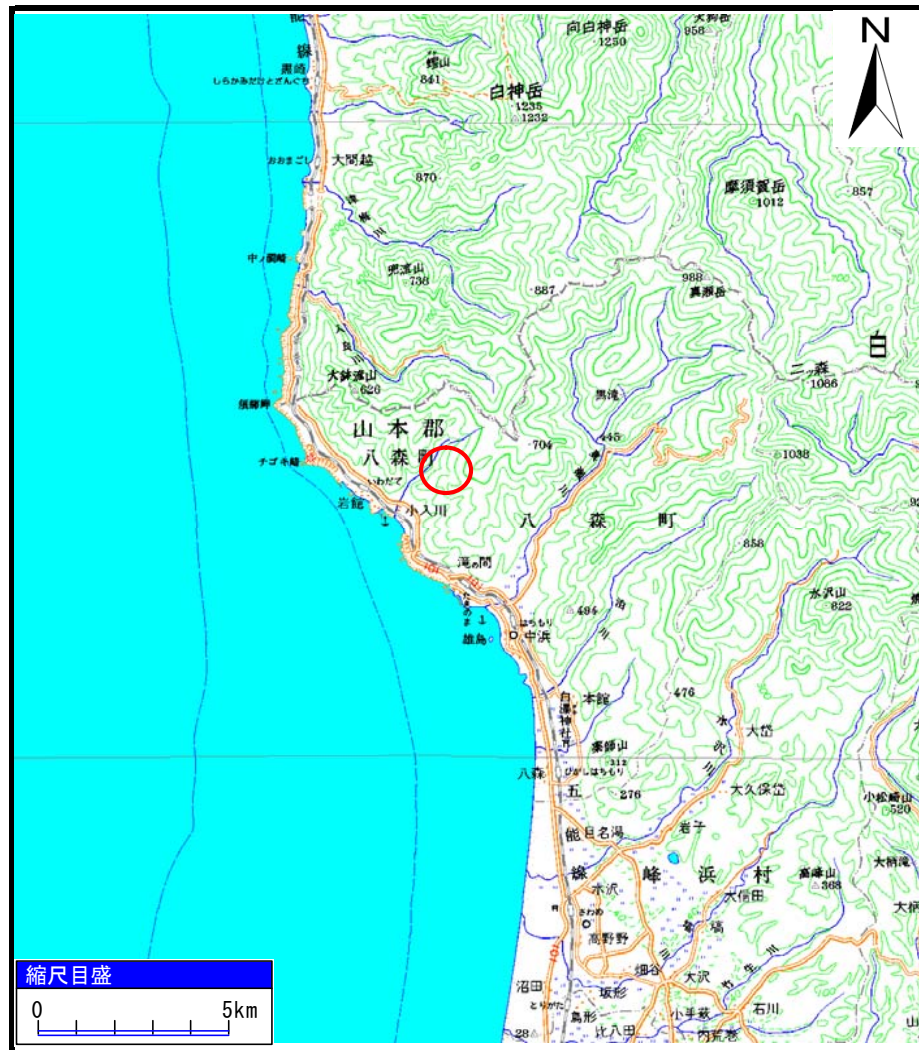
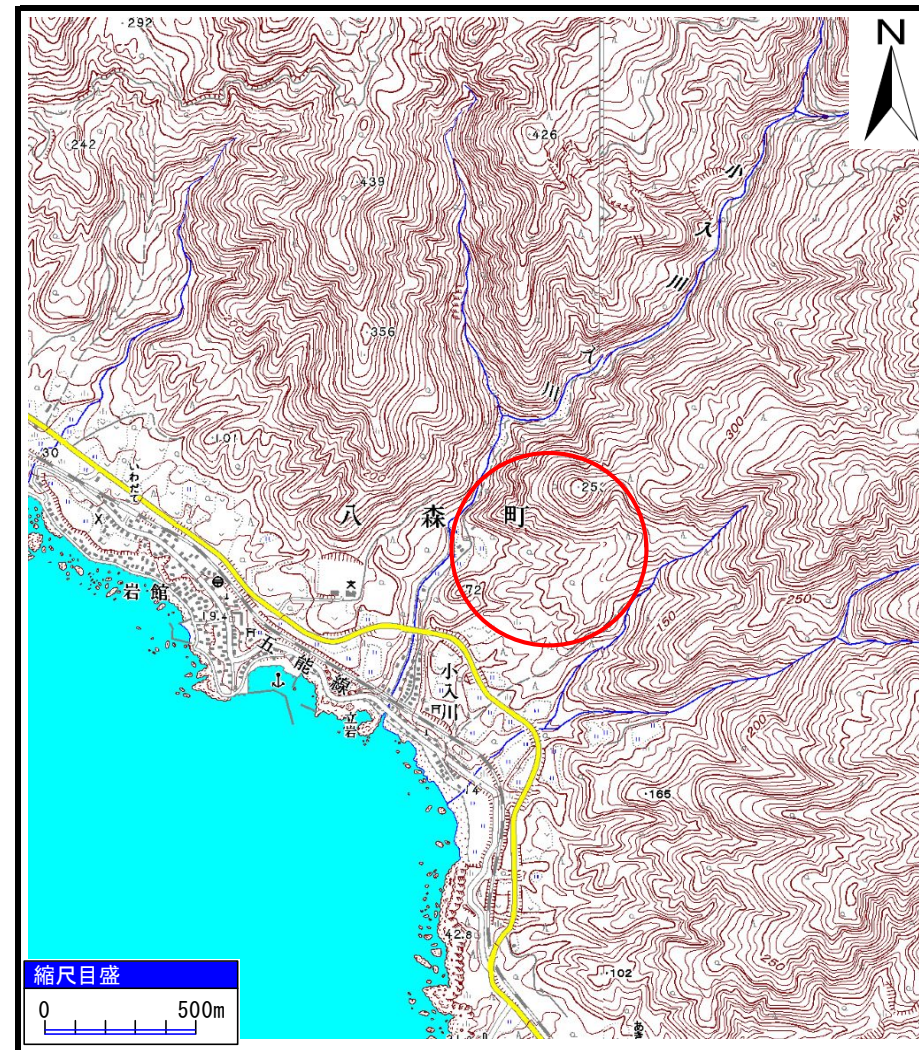


土砂災害警戒区域等の指定の公示に係る図書（その1）



(1/200,000)



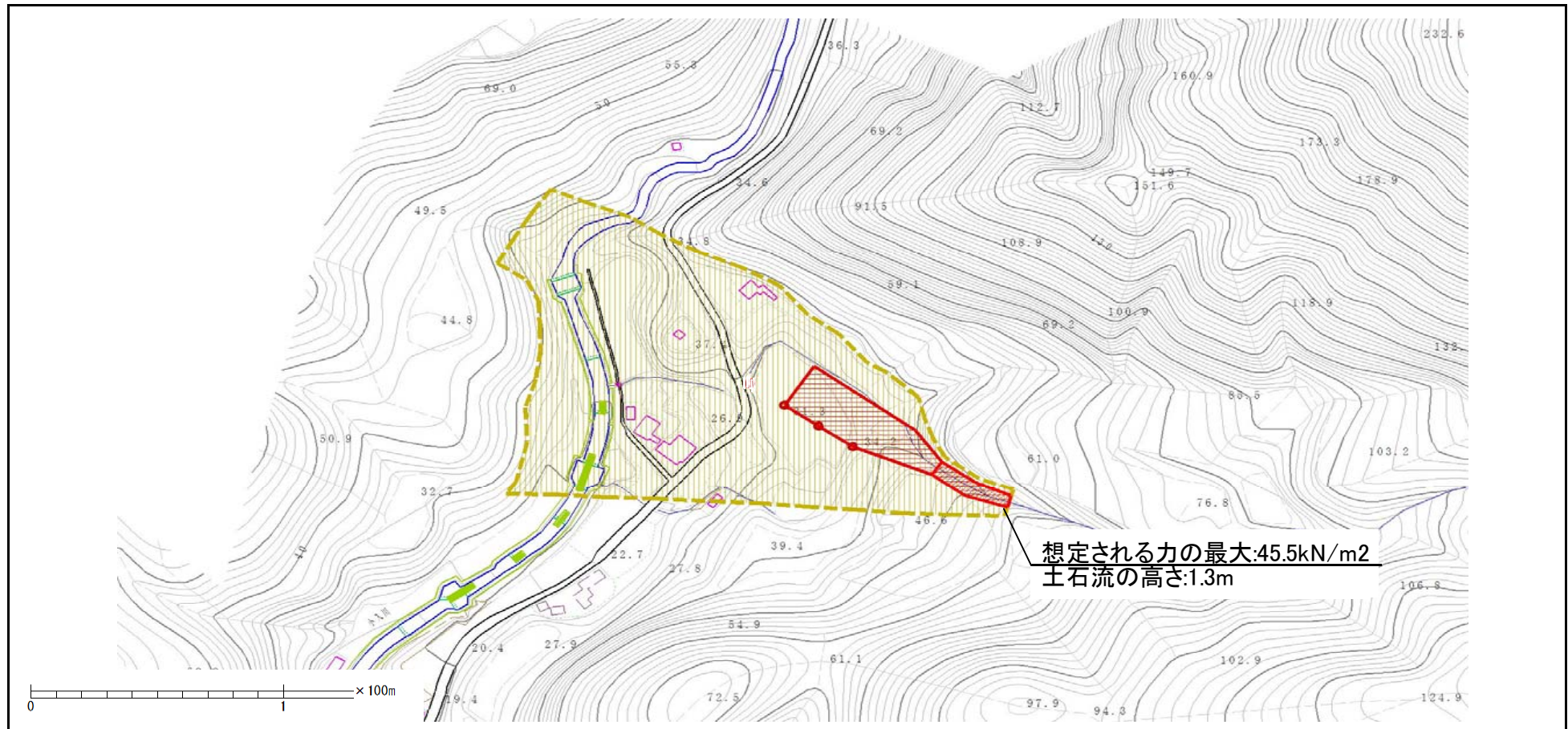
(1/25,000)

様式-1 (土)
土砂災害警戒区域・土砂災害特別警戒区域 位置図






自然現象の種類	土石流
溪流番号	II-0240
溪流名	小入川沢2
所在地	山本郡八峰町八森字鉾山

「この地図は、国土地理院長の承認を得て、同院発行の数値地図200000（地図画像）及び数値地図25000（地図画像）を複製したものである。（承認番号 平23東複、第105号）」

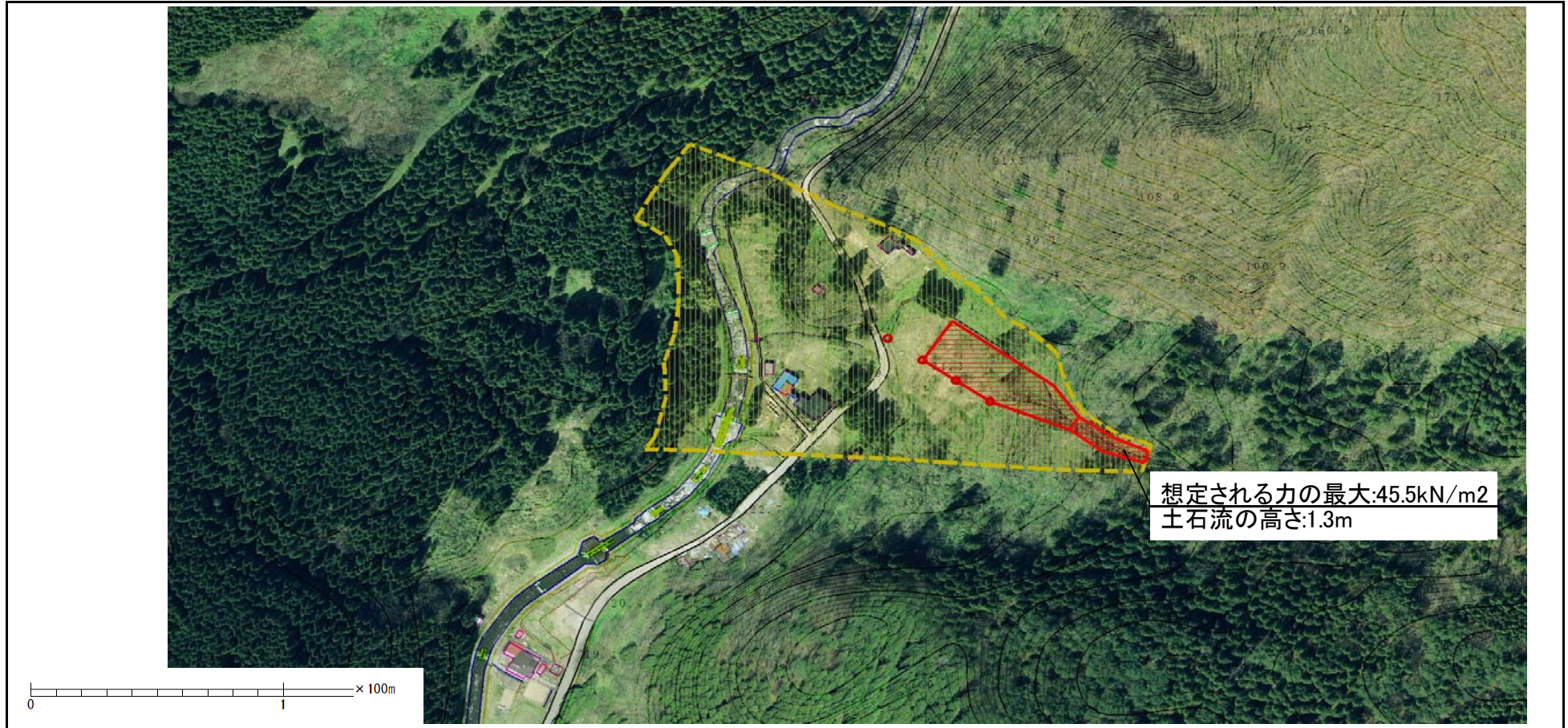
土砂災害警戒区域等の指定の公示に係る図書（その2）






想定される力の最大:45.5kN/m²
土石流の高さ:1.3m

様式-2 (土) 土砂災害警戒区域・土砂災害特別警戒区域 区域図	土砂災害防止法施行令第二条の基準に該当する区域			N 	自然現象の 種類	土石流	溪流番号	II-0240
	土砂災害防止 法施行令第三 条の基準に該 当する区域	土石等の高さが1mを超える場合、土石等の移動による力が50kN/m ² を超える区域			縮尺 1 : 2,500	告示番号	第249号	溪流名
		土石等の高さが1mを超える場合、その衝撃力が50kN/m ² を超えない区域		告示年月日		平成28年3月29日	所在地	山本郡八峰町八森字鉢山
その他の区域								

参考資料（その3）



様式-2 (土) 土砂災害警戒区域・土砂災害特別警戒区域 区域図	土砂災害防止法施行令第二条の基準に該当する区域			縮尺 1 : 2,500	自然現象の 種類	土石流	溪流番号	II-0240
	土砂災害防止 法施行令第三 条の基準に該 当する区域	土石等の高さが1mを超える場合、土石等の移動による力が50kN/m ² を超える区域			告示番号	第249号	溪流名	小入川沢2
		土石等の高さが1mを超える場合、その衝撃力が50kN/m ² を超えない区域		告示年月日	平成28年3月29日	所在地	山本郡八峰町八森字鉢山	
	その他の区域	