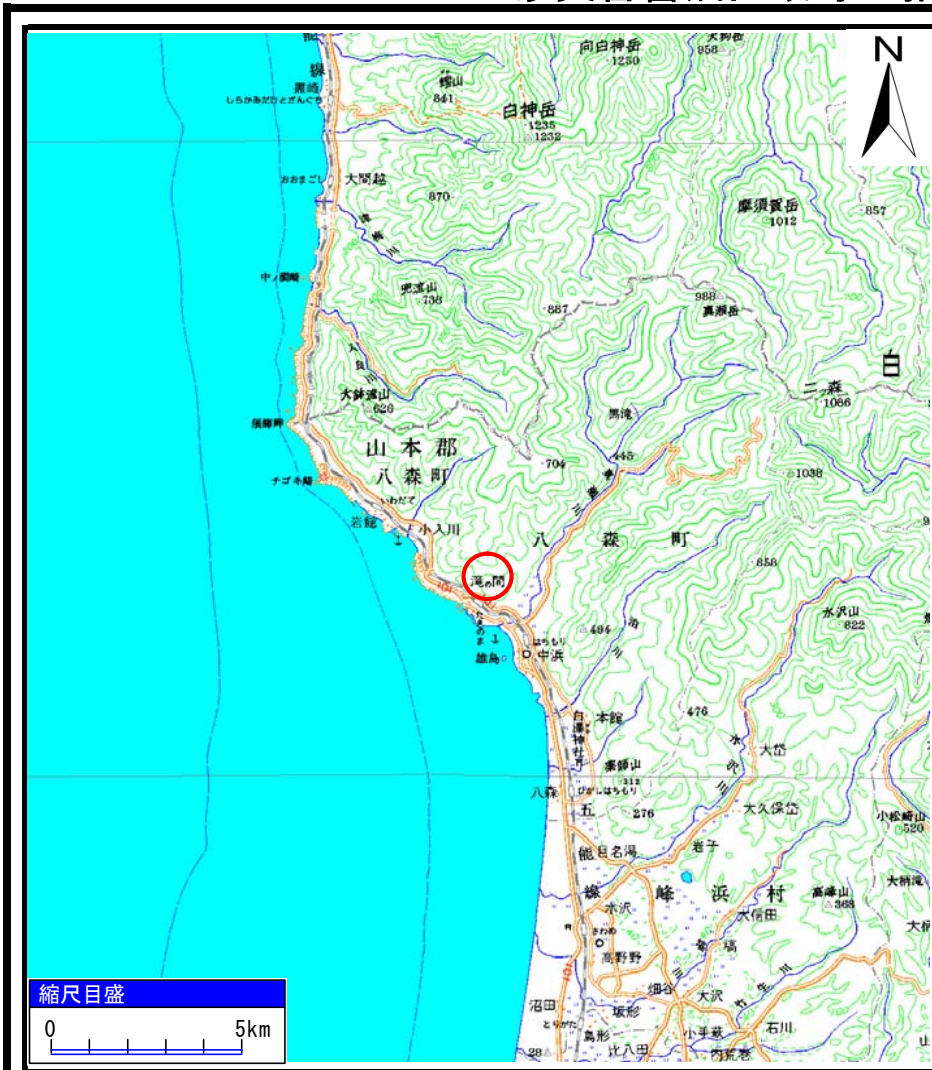
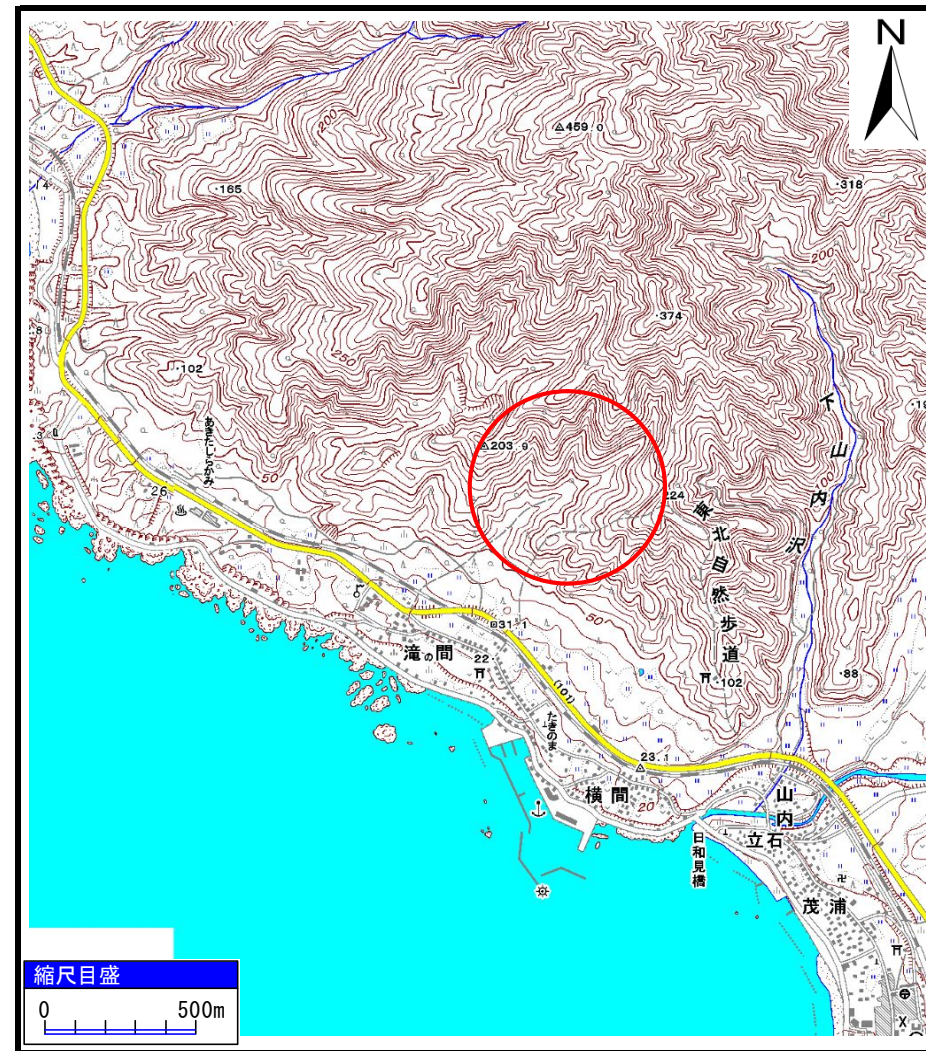


# 土砂災害警戒区域等の指定の公示に係る図書（その1）



(1/200,000)



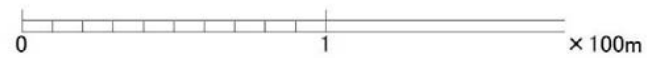
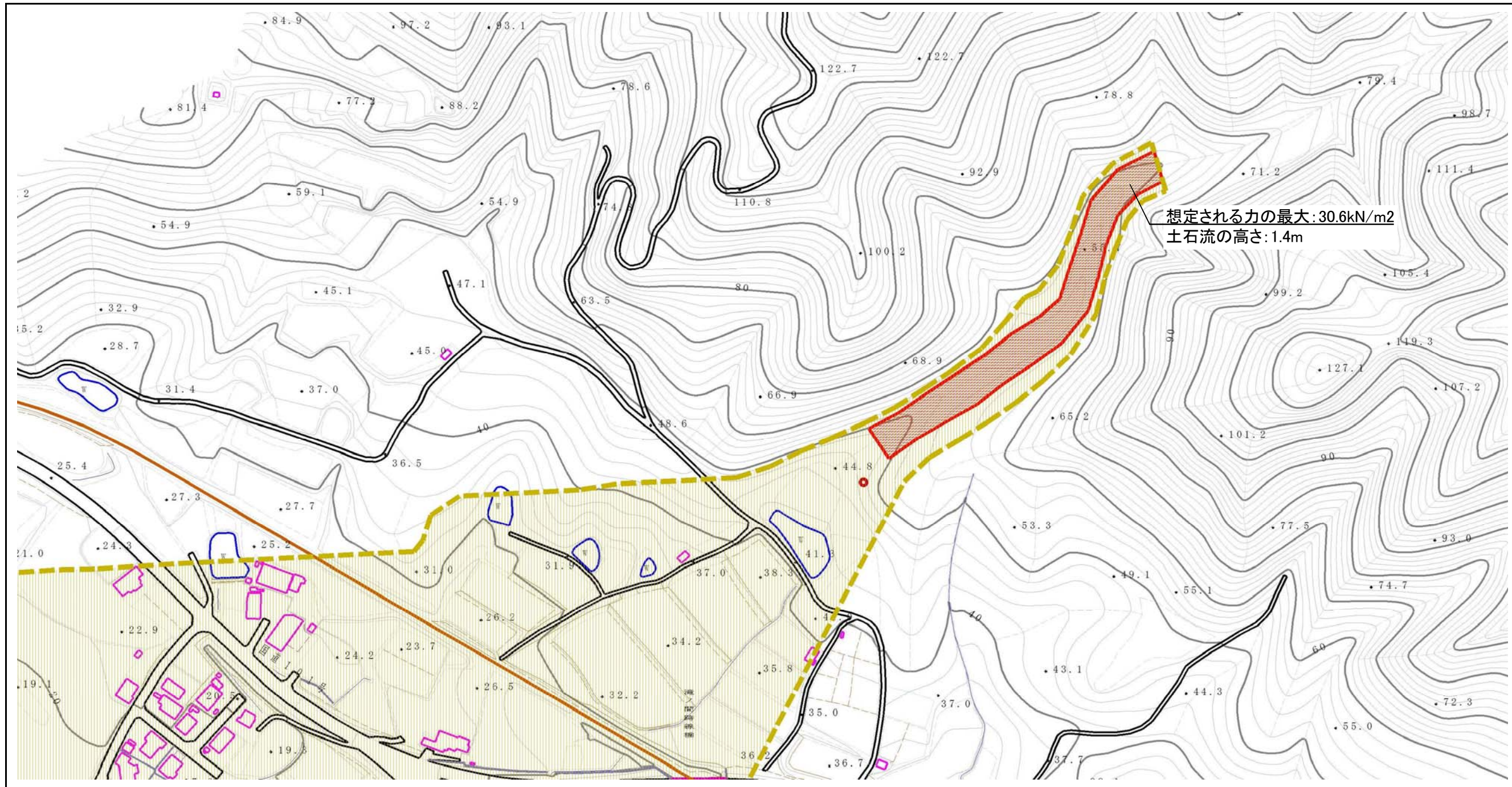
(1/25,000)

様式-1 (土)  
土砂災害警戒区域・土砂災害特別警戒区域 位置図

自然現象の種類	土石流
溪流番号	I-0386
溪流名	茶の沢川
所在地	山本郡八峰町八森字長坂、滝の間及び茶の沢

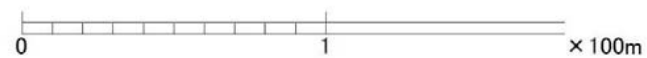
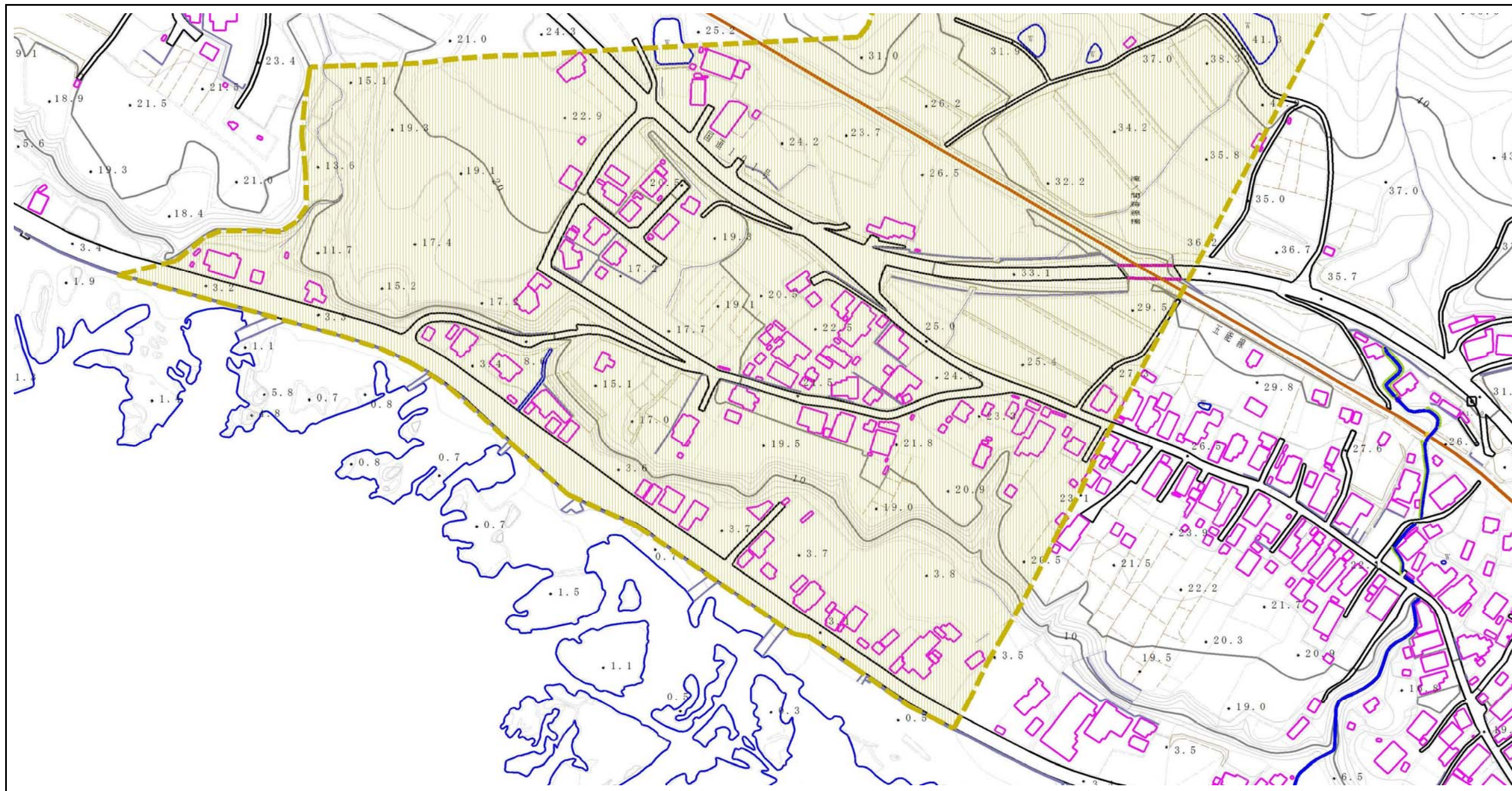
「この地図は、国土地理院長の承認を得て、同院発行の数値地図200000（地図画像）及び数値地図25000（地図画像）を複製したものである。（承認番号 平23東複、第105号）」

# 土砂災害警戒区域等の指定の公示に係る図書（その2）



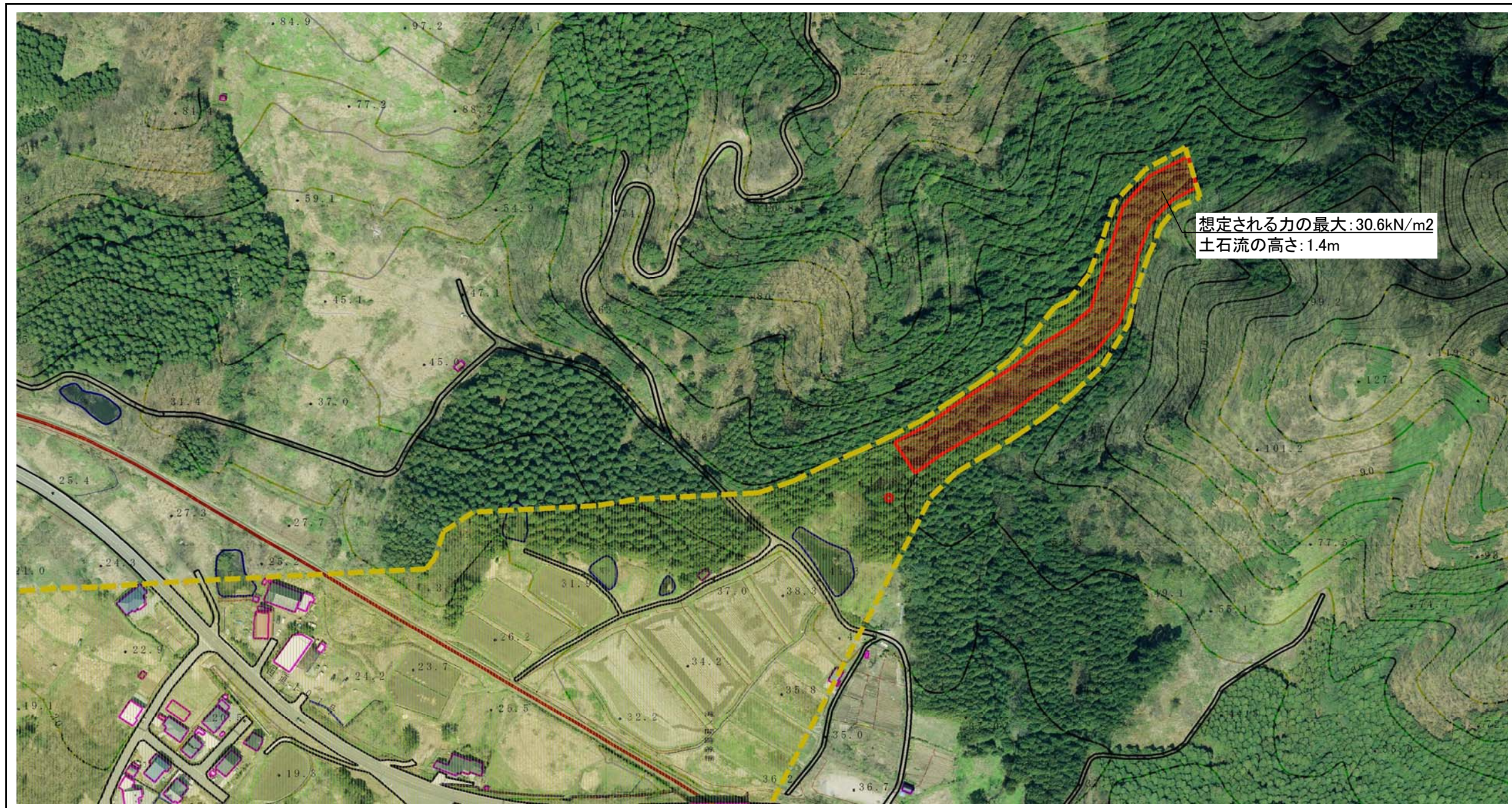
様式-2 (土) 土砂災害警戒区域・土砂災害特別警戒区域 区域図	土砂災害防止法施行令第二条の基準に該当する区域		縮尺 1 : 2,500	自然現象の種類	土石流	溪流番号	1-0386
	土砂災害防止法施行令第三条の基準に該当する区域			告示番号	第249号	溪流名	茶の沢川
	その他の区域			告示年月日	平成28年3月29日	所在地	山本郡八峰町八森字長坂、滝の間及び茶の沢

# 土砂災害警戒区域等の指定の公示に係る図書（その2）








様式-2 (土) 土砂災害警戒区域・土砂災害特別警戒区域 区域図	土砂災害防止法施行令第二条の基準に該当する区域		縮尺 1 : 2,500	自然現象の種類	土石流	溪流番号	1-0386
	土砂災害防止法施行令第三条の基準に該当する区域			告示番号	第249号	溪流名	茶の沢川
	その他の区域			告示年月日	平成28年3月29日	所在地	山本郡八峰町八森字長坂、滝の間及び茶の沢

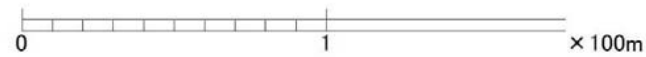
参考資料（その3）



参考資料

土砂災害防止法施行令第二条の基準に該当する区域		N 	自然現象の種類	土石流	溪流番号	I-0386
	土砂災害防止法施行令第三条の基準に該当する区域			告示番号	第249号	溪流名
土砂災害防止法施行令第三条の基準に該当する区域		縮尺 1 : 2,500	告示年月日	平成28年3月29日	所在地	山本郡八峰町八森字長坂、滝の間及び茶の沢
その他の区域						

参考資料 (その3)



参考資料

土砂災害防止法施行令第二条の基準に該当する区域	
土砂災害防止法施行令第三条の基準に該当する区域	
土砂等の高さが1mを超える場合、土砂等の移動による力が50kN/mを超える区域	
土砂等の高さが1mを超える場合、その衝撃力が50kN/mを超えない区域	
その他の区域	

縮尺  
1 : 2,500

自然現象の種類	土石流	溪流番号	I-0386
告示番号	第249号	溪流名	茶の沢川
告示年月日	平成28年3月29日	所在地	山本郡八峰町八森字長坂、滝の間及び茶の沢

