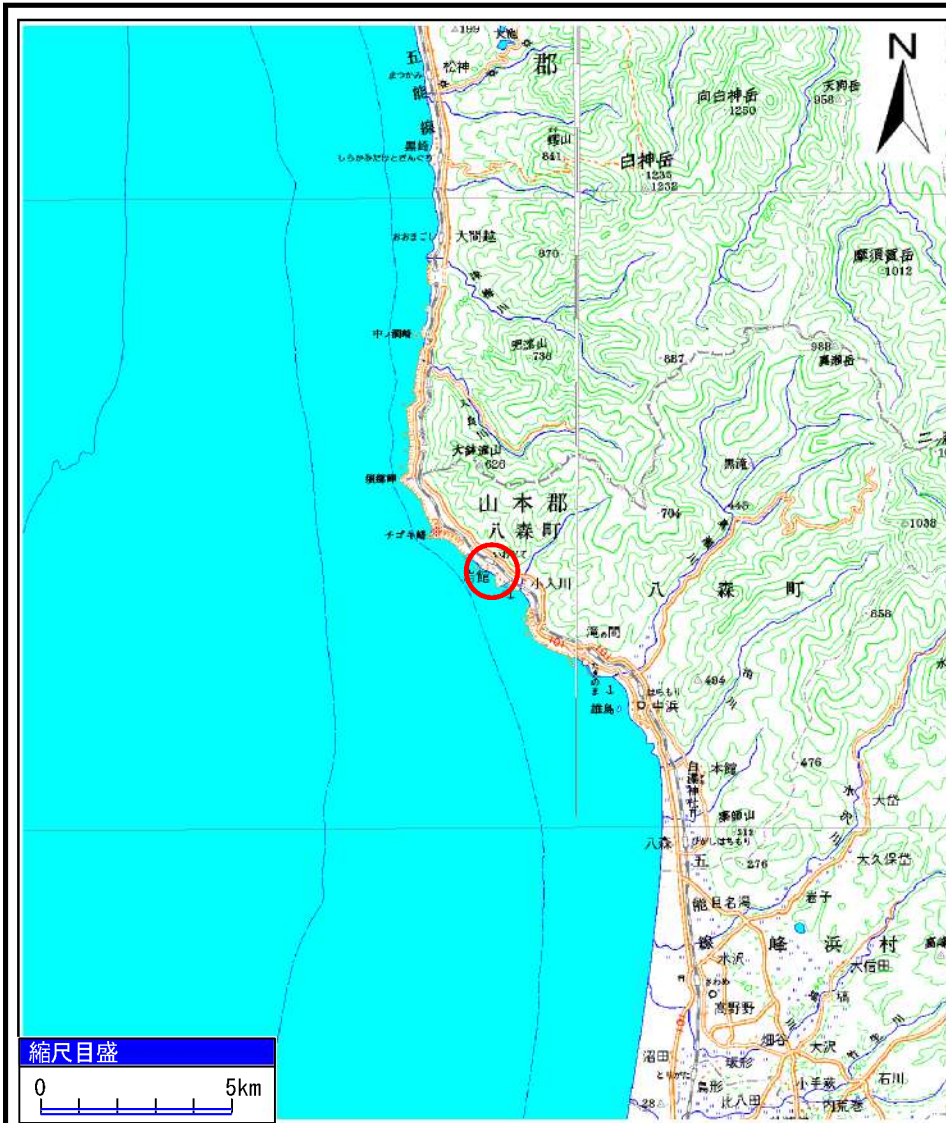
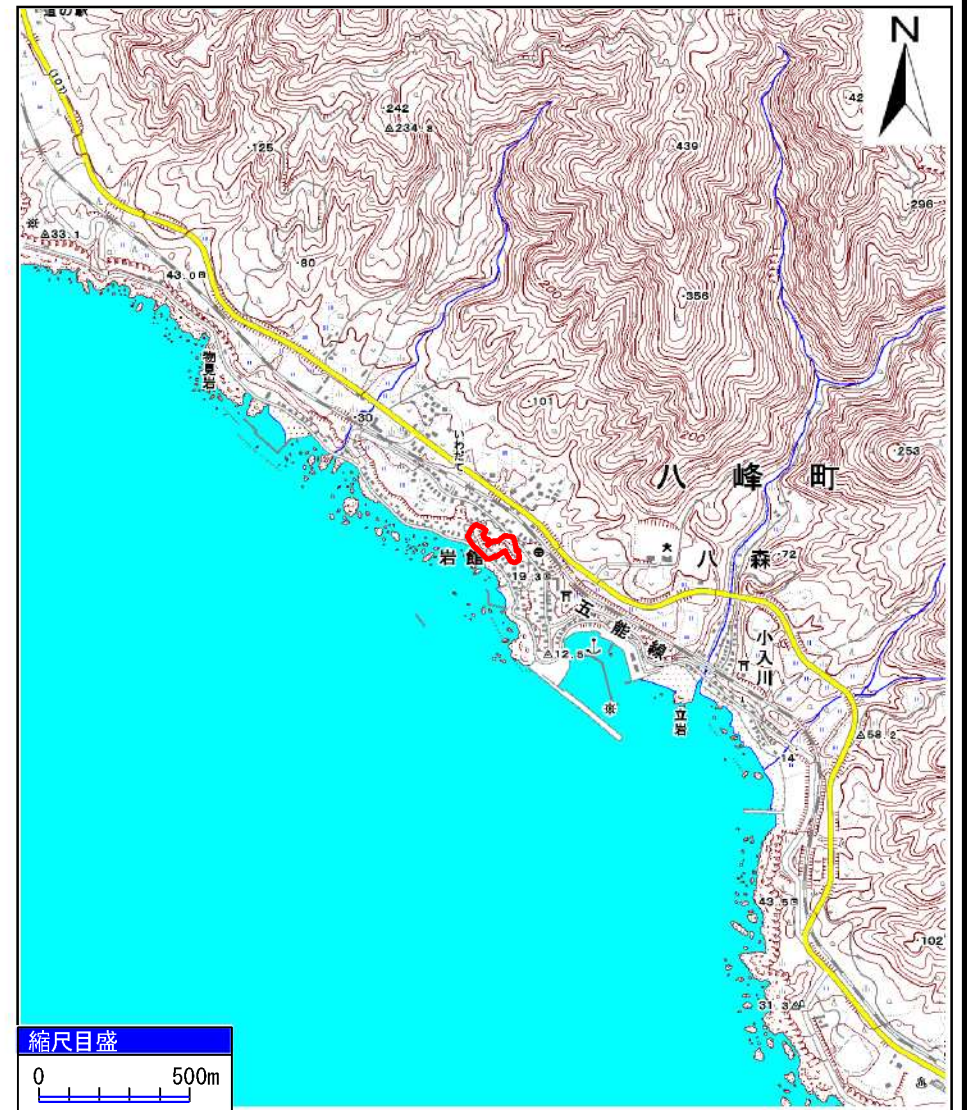


# 土砂災害警戒区域等の指定の公示に係る図書(その1)



(1/200,000)

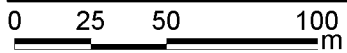
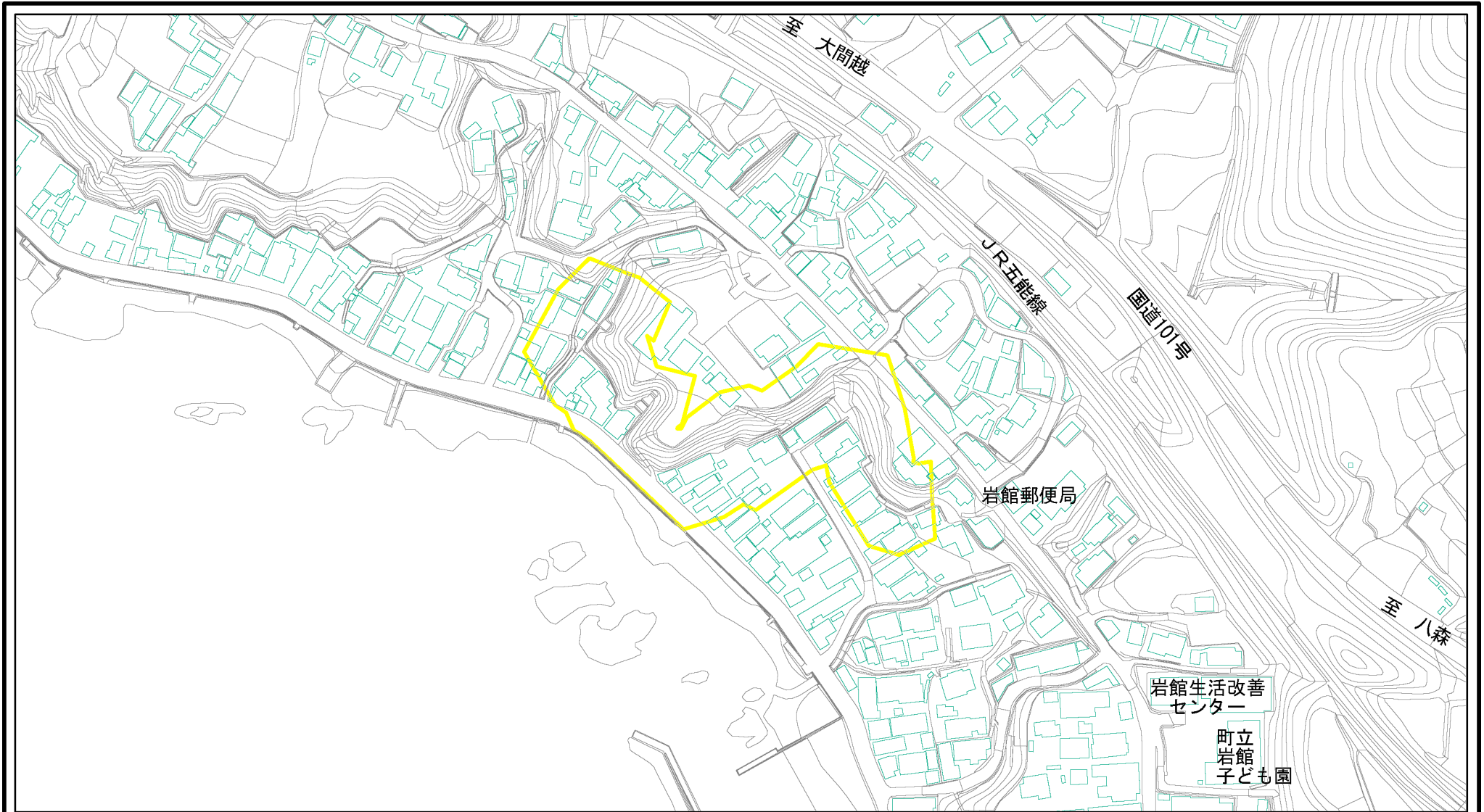


(1/25,000)

|                            |         |               |
|----------------------------|---------|---------------|
| 様式-1(急)<br>土砂災害警戒区域<br>位置図 | 自然現象の種類 | 急傾斜地の崩壊       |
|                            | 箇所番号    | I-339         |
|                            | 箇所名     | 向台            |
|                            | 所在地     | 山本郡八峰町八森字岩館向台 |

「この地図は、国土地理院長の承認を得て、同院発行の数値地図200000（地図画像）及び数値地図25000（地図画像）を複製したものである。（承認番号 平23東複、第105号）」

# 土砂災害警戒区域等の指定の公示に係る図書(その2)



様式-2(急)  
土砂災害警戒区域・土砂災害特別警戒区域  
区域図(その1)

|                         |  |
|-------------------------|--|
| 土砂災害防止法施行令第二条の基準に該当する区域 |  |
| 土砂災害防止法施行令第三条の基準に該当する区域 |  |
| それ以外の区域                 |  |

N

縮尺  
1:2,500

|         |            |      |              |
|---------|------------|------|--------------|
| 自然現象の種類 | 急傾斜地の崩壊    | 箇所番号 | I-339        |
| 告示番号    | 第250号      | 箇所名  | 向台           |
| 告示年月日   | 平成28年3月29日 | 所在地  | 山本郡八峰町八森岩館向台 |



# 土砂災害警戒区域等の指定の公示に係る図書(その2)



様式-2(急)  
土砂災害警戒区域・土砂災害特別警戒区域  
区域図(その1)

|                         |  |
|-------------------------|--|
| 土砂災害防止法施行令第二条の基準に該当する区域 |  |
| 土砂災害防止法施行令第三条の基準に該当する区域 |  |
| それ以外の区域                 |  |

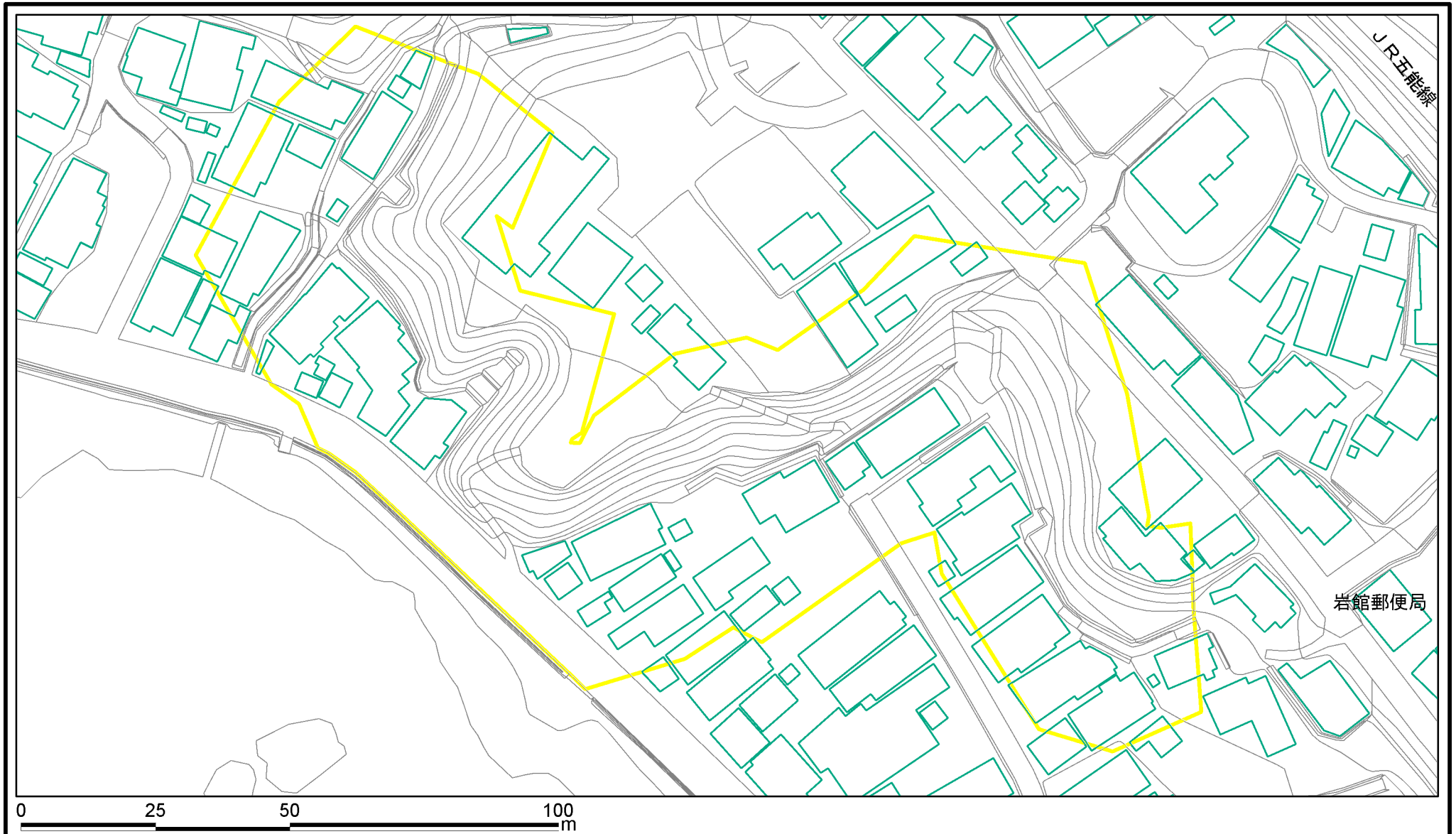
縮尺  
1:2,500

北

|         |            |      |               |
|---------|------------|------|---------------|
| 自然現象の種類 | 急傾斜地の崩壊    | 箇所番号 | I-339         |
| 告示番号    | 第250号      | 箇所名  | 向台            |
| 告示年月日   | 平成28年3月29日 | 所在地  | 山本郡八峰町八森字岩館向台 |



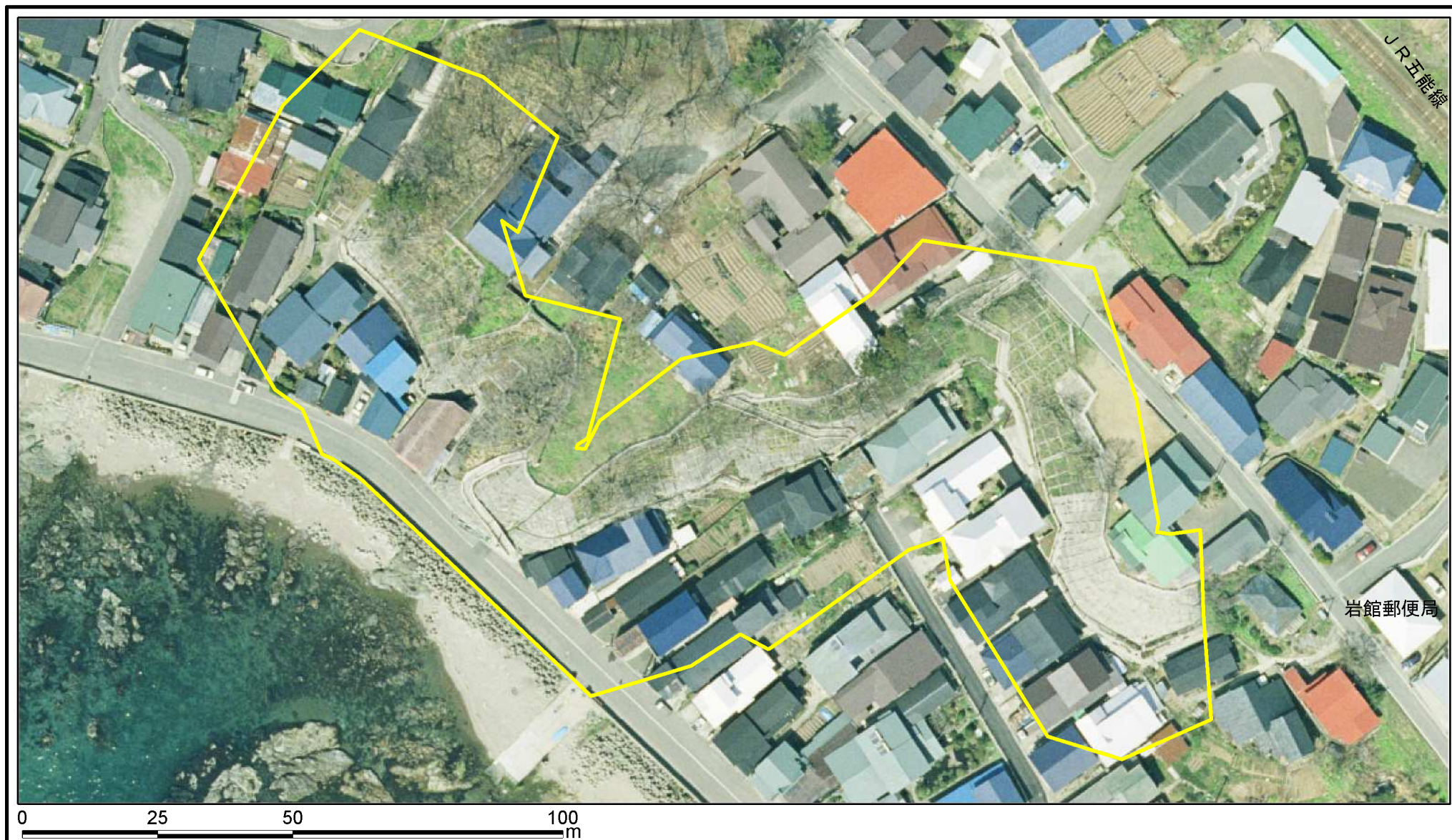
# 土砂災害警戒区域等の指定の公示に係る図書(その2-1)



|   |   |  |                    |            |         |               |       |
|---|---|--|--------------------|------------|---------|---------------|-------|
| <b>様式-2-1(急)</b><br><b>土砂災害警戒区域・土砂災害特別警戒区域</b><br><b>区域図(その2)</b> | 土砂災害防止法施行令第二条の基準に該当する区域                     |  | N<br>縮尺<br>1:1,000 | 自然現象の種類    | 急傾斜地の崩壊 | 箇所番号          | I-339 |
|   | 土砂災害防止法施行令第三条の基準に該当する区域                     |  |                    | 告示番号       | 第250号   | 箇所名           | 向台    |
|   | 土砂等の(移動)高さが1m以下の場合、土砂等の移動による力が100kN/mを超える区域 |  | 告示年月日              | 平成28年3月29日 | 所在地     | 山本郡八峰町八森字岩館向台 |       |
|   | 土砂等の堆積の高さが3mを超える区域                          |  |                    |            |         |               |       |
|   | それ以外の区域                                     |  |                    |            |         |               |       |



# 土砂災害警戒区域等の指定の公示に係る図書(その2-1)



|   |   |  |                        |            |         |               |       |
|---|---|--|------------------------|------------|---------|---------------|-------|
| <b>様式-2-1(急)</b><br><b>土砂災害警戒区域・土砂災害特別警戒区域</b><br><b>区域図(その2)</b> | 土砂災害防止法施行令第二条の基準に該当する区域                     |  | N<br><br>縮尺<br>1:1,000 | 自然現象の種類    | 急傾斜地の崩壊 | 箇所番号          | I-339 |
|   | 土砂災害防止法施行令第三条の基準に該当する区域                     |  |                        | 告示番号       | 第250号   | 箇所名           | 向台    |
|   | 土砂等の(移動)高さが1m以下の場合、土砂等の移動による力が100kN/mを超える区域 |  | 告示年月日                  | 平成28年3月29日 | 所在地     | 山本郡八峰町八森字岩館向台 |       |
|   | 土砂等の堆積の高さが3mを超える区域                          |  |                        |            |         |               |       |
| それ以外の区域   |   |  |                        |            |         |               |       |