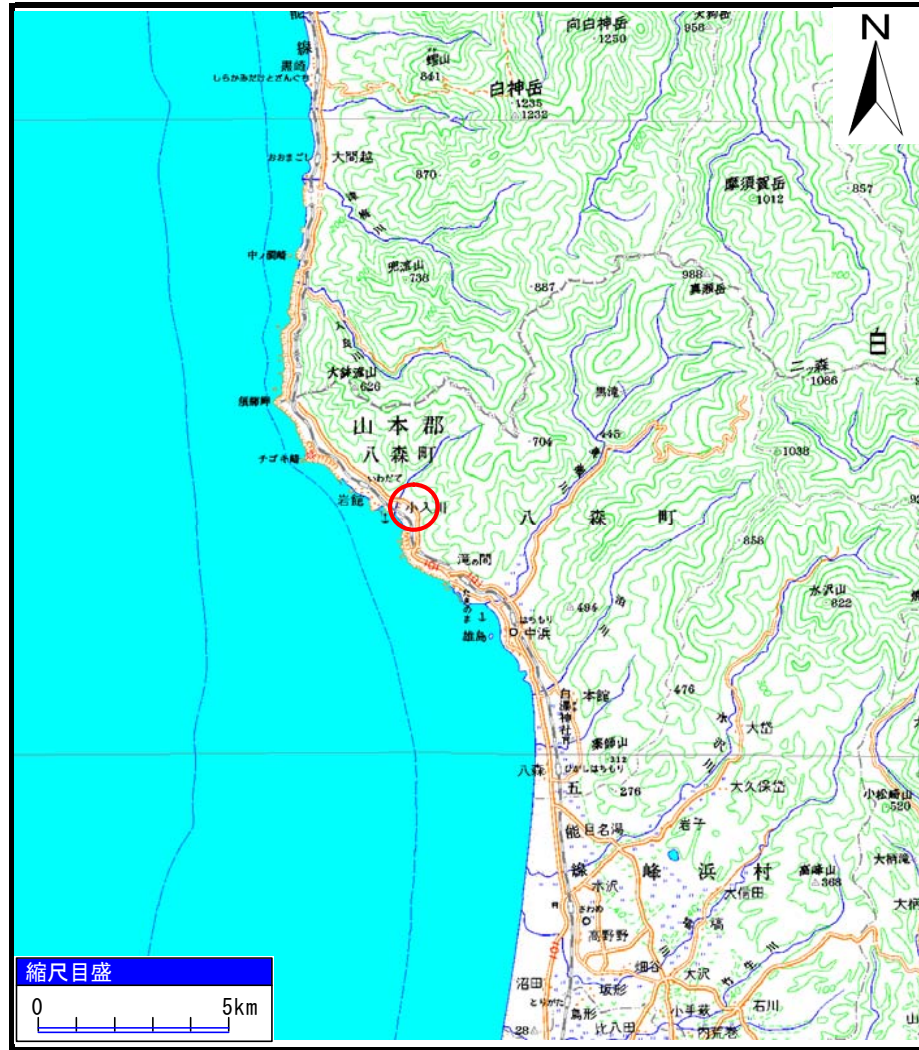
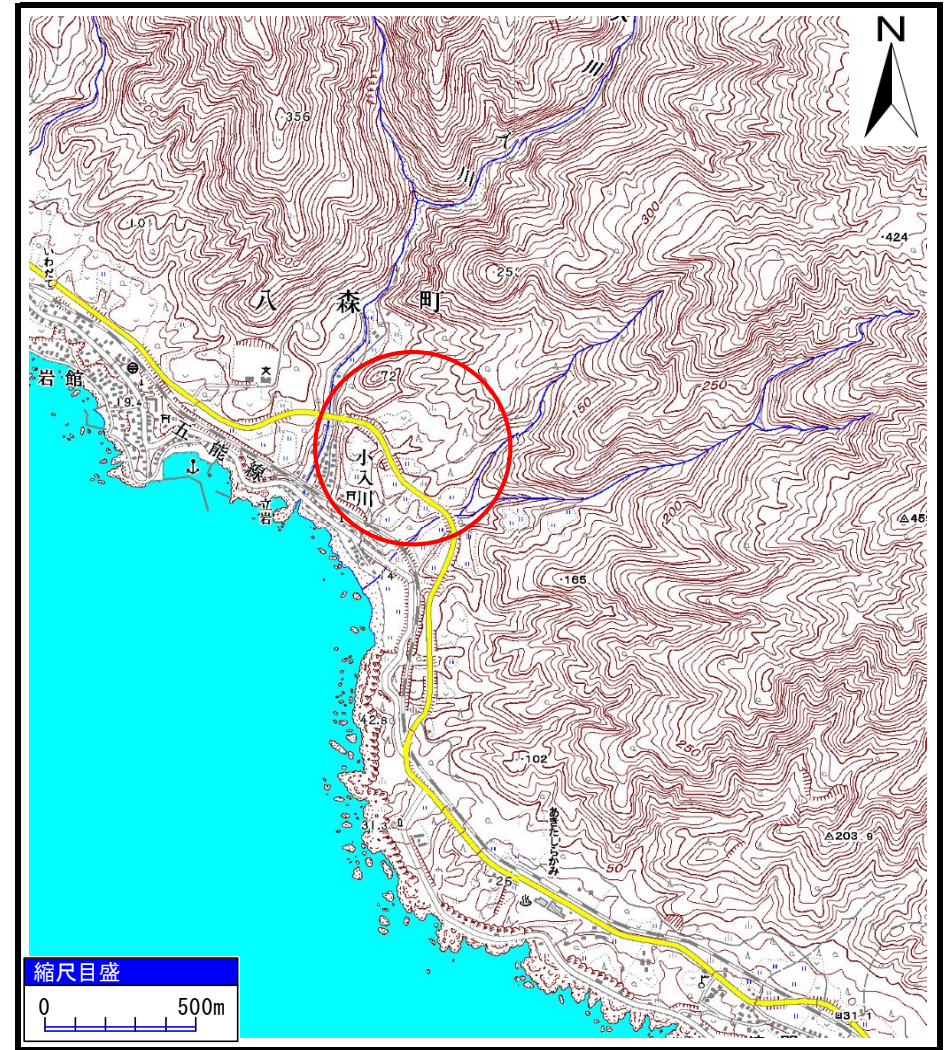


土砂災害警戒区域等の指定の公示に係る図書（その1）



(1/200,000)



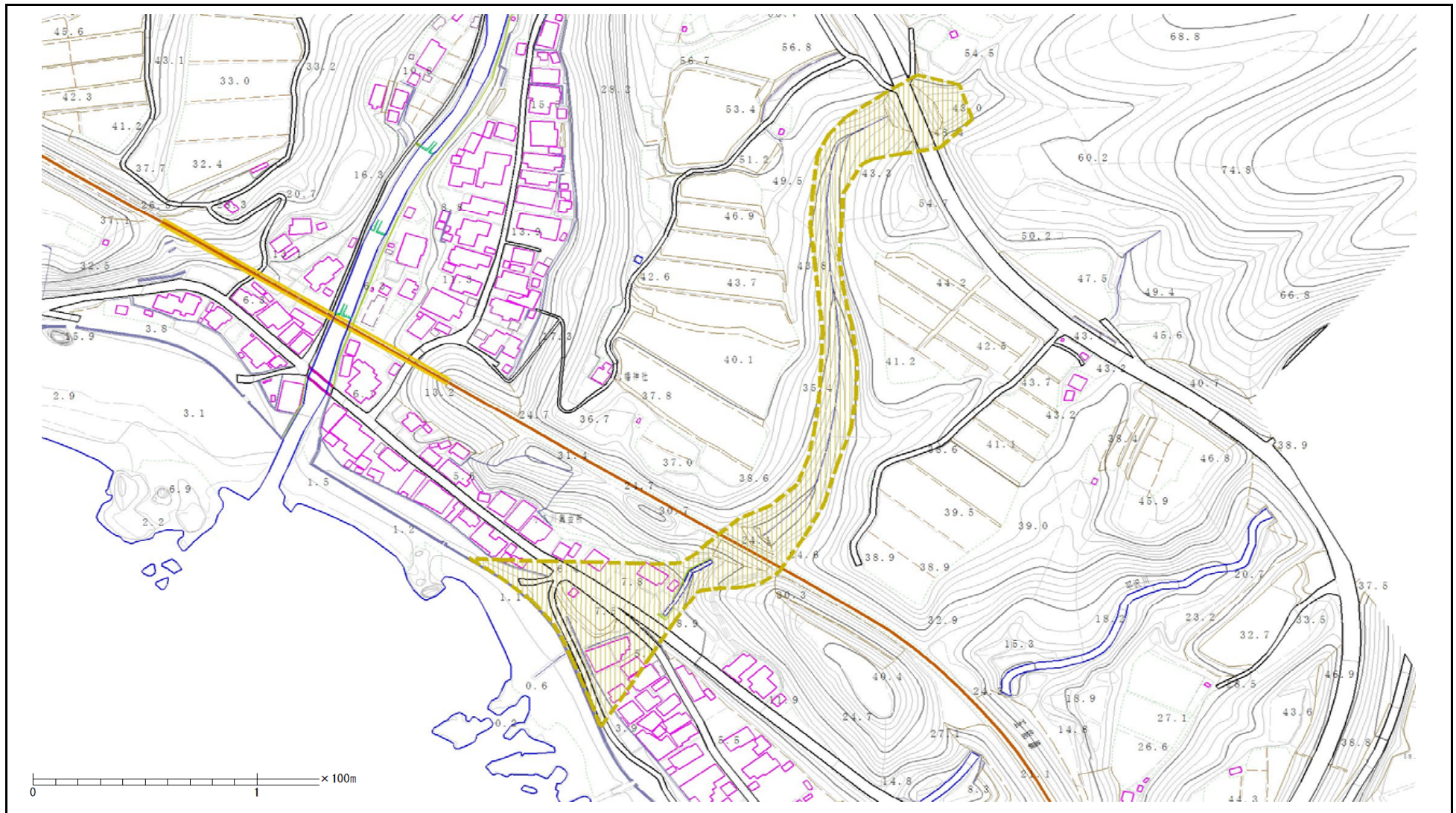
(1/25,000)

様式-1 (土)
土砂災害警戒区域 位置図

自然現象の種類	土石流
溪流番号	I-0383
溪流名	小入川
所在地	山本郡八峰町八森字小入川家の上及び伊勢鉢台

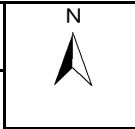
「この地図は、国土地理院長の承認を得て、同院発行の数値地図200000（地図画像）及び数値地図25000（地図画像）を複製したものである。（承認番号 平23東複、第105号）」

土砂災害警戒区域等の指定の公示に係る図書（その2）



様式-2 (土)
土砂災害警戒区域・土砂災害特別警戒区域
区域図

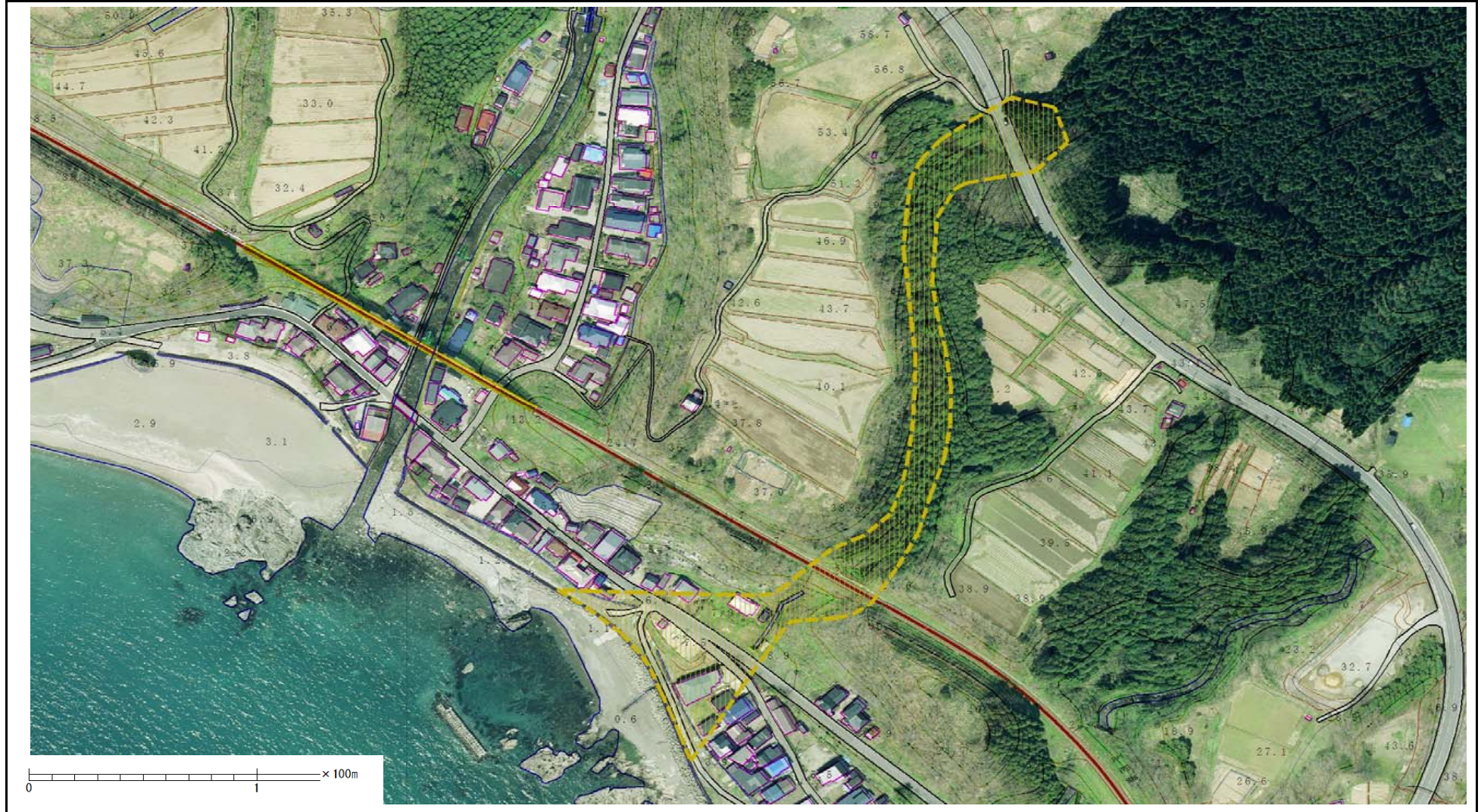
土砂災害防止法施行令第二条の基準に該当する区域





縮尺
1 : 2,500

自然現象の種類	土石流	溪流番号	I-0383
告示番号	第250号	溪流名	小入川沢
告示年月日	平成28年3月29日	所在地	山本郡八峰町八森字小入川 家の上及び伊勢鉢台

参考資料（その3）



様式－2（土） 土砂災害警戒区域・土砂災害特別警戒区域 区域図	土砂災害防止法施行令第二条の基準に該当する区域		N 	自然現象の種類	土石流	溪流番号	1-0383
				告示番号	第250号	溪流名	小入川沢
	縮尺 1 : 2,500			告示年月日	平成28年3月29日	所在地	山本郡八峰町八森字小入川 家の上及び伊勢鉢台