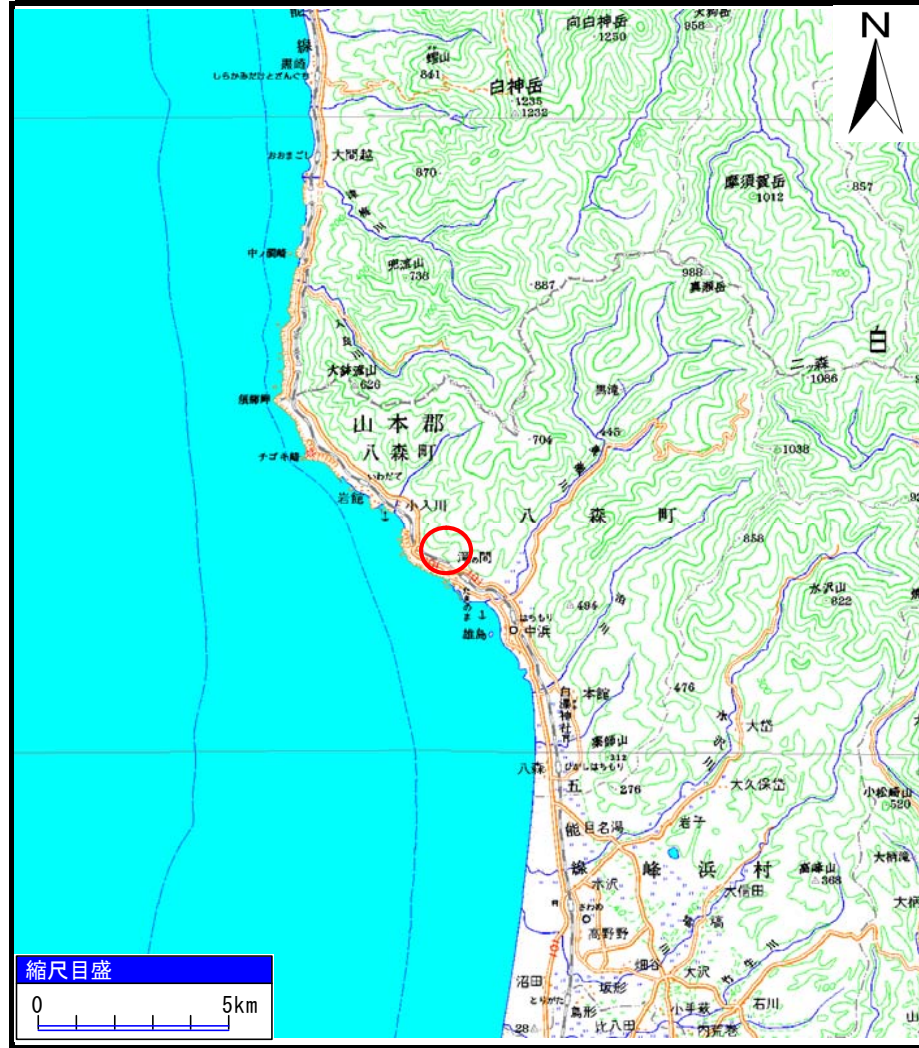
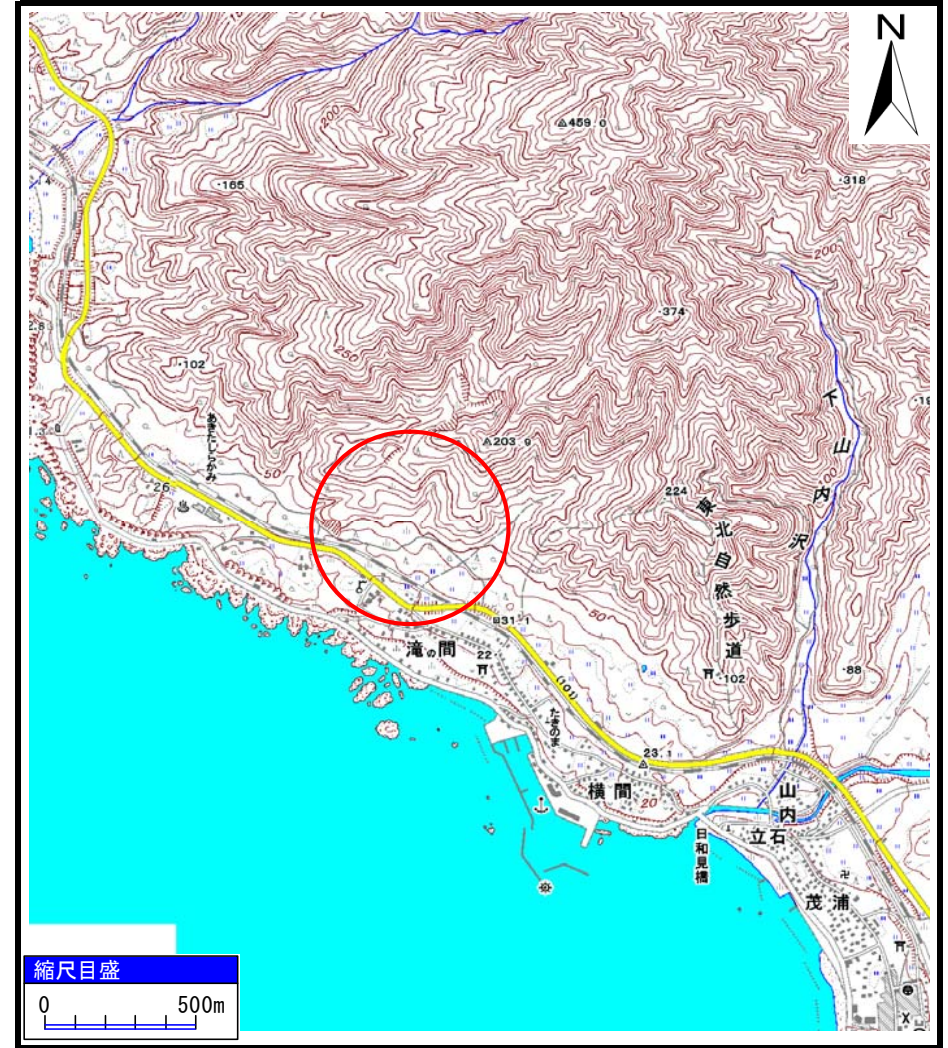


土砂災害警戒区域等の指定の公示に係る図書（その1）



(1/200,000)



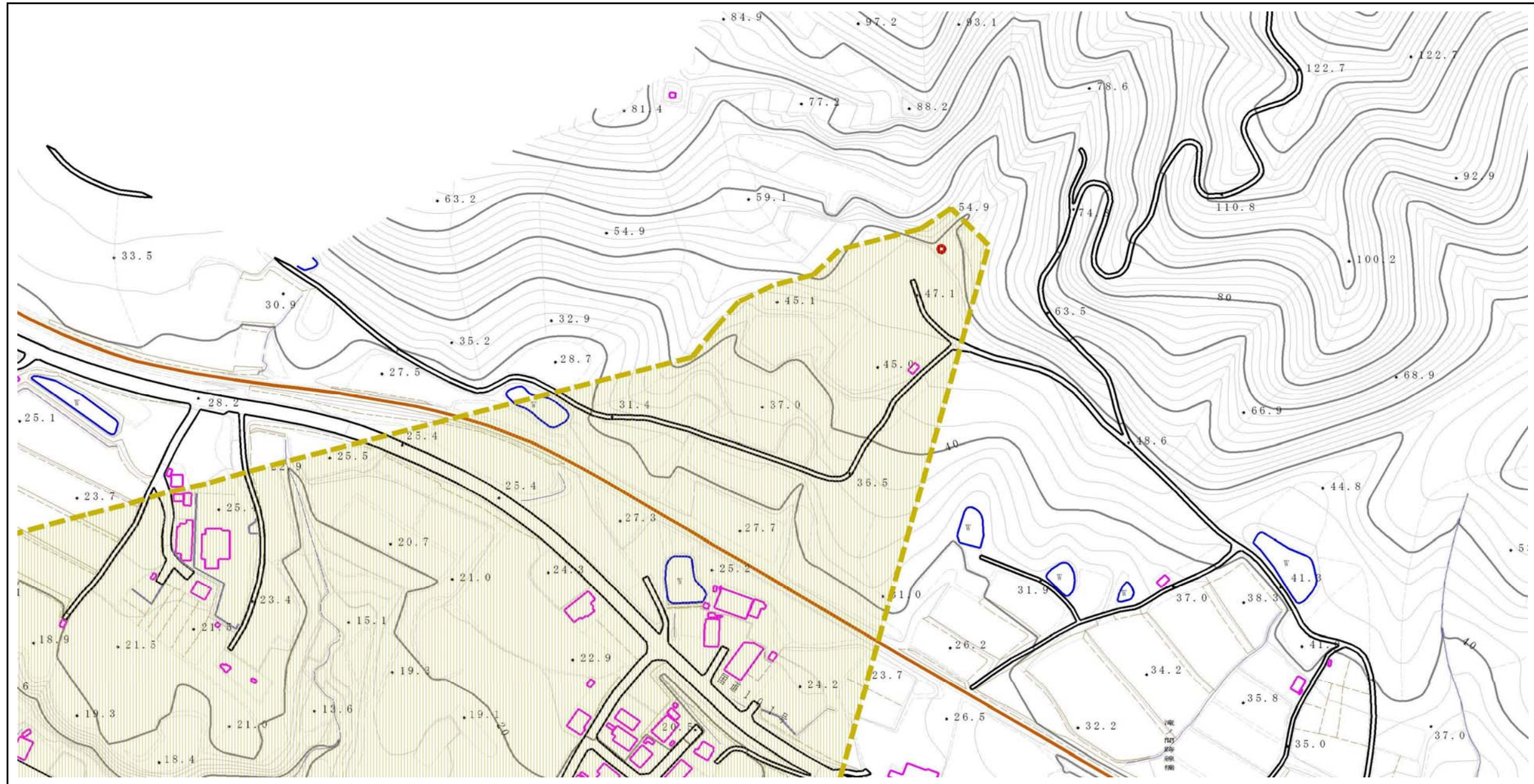
(1/25,000)

様式-1 (土)
土砂災害警戒区域 位置図




自然現象の種類	土石流
溪流番号	I-0385
溪流名	茶の沢川2
所在地	山本郡八峰町八森字茶の沢及び滝の間

「この地図は、国土地理院長の承認を得て、同院発行の数値地図200000（地図画像）及び数値地図25000（地図画像）を複製したものである。（承認番号 平23東複、第105号）」

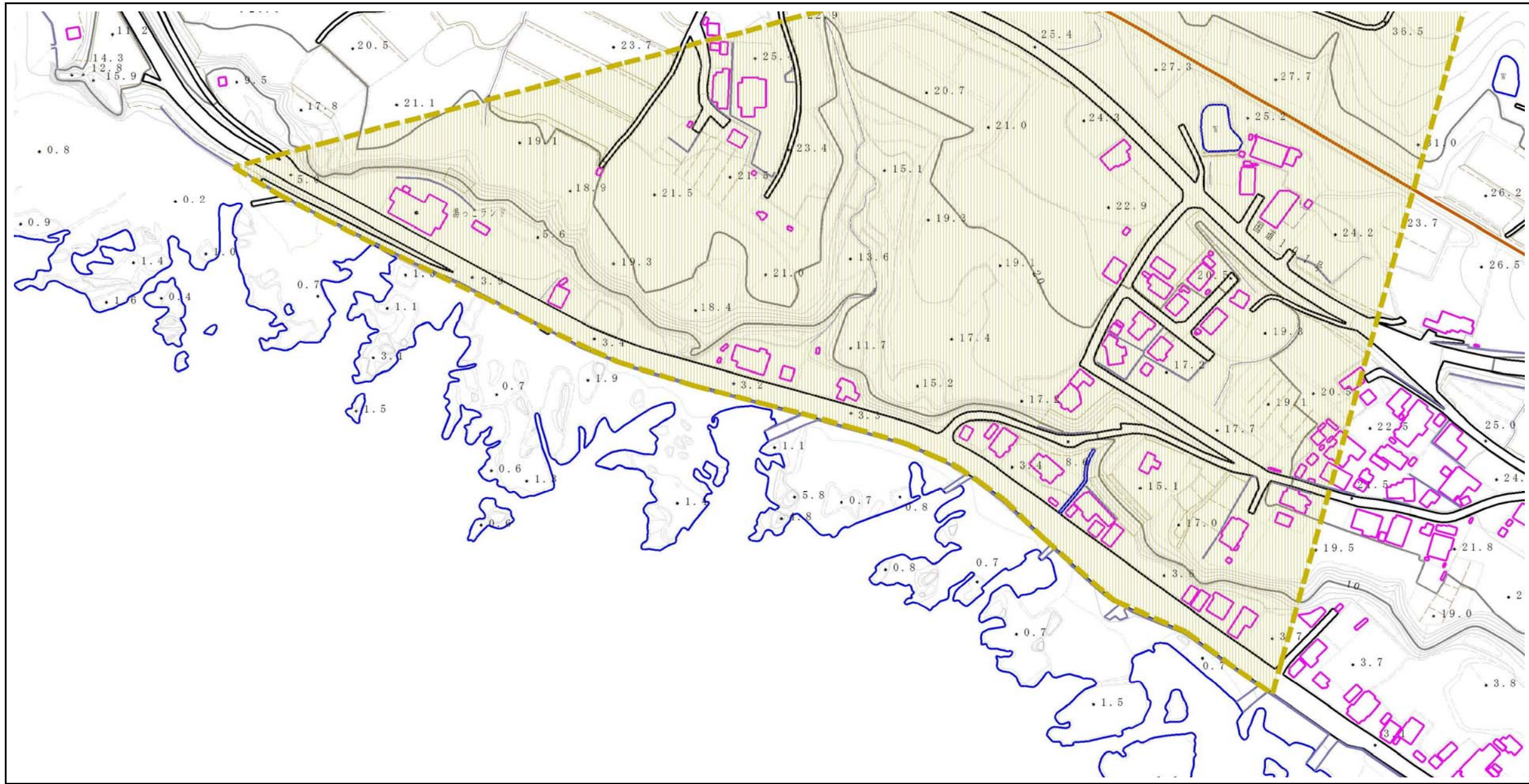
土砂災害警戒区域等の指定の公示に係る図書（その2）



0 1 ×100m

様式-2 (土) 土砂災害警戒区域・土砂災害特別警戒区域 区域図	土砂災害防止法施行令第二条の基準に該当する区域		自然現象の 種類 土石流 告示番号 第250号 告示年月日 平成28年3月29日	溪流番号 溪流名 所在地	I-0385 茶の沢川2 山本郡八峰町八森字茶の沢及び 滝の間	
	土砂災害防止法施行令第三条の基準に該当する区域					縮尺 1:2,500
	その他の区域					

土砂災害警戒区域等の指定の公示に係る図書（その2）



0 1 ×100m

様式-2 (土) 土砂災害警戒区域・土砂災害特別警戒区域 区域図	土砂災害防止法施行令第二条の基準に該当する区域		縮尺 1 : 2,500	自然現象の種類	土石流	溪流番号	I-0385
	土砂災害防止法施行令第三条の基準に該当する区域			告示番号	第250号	溪流名	茶の沢川2
	その他の区域			告示年月日	平成28年3月29日	所在地	山本郡八峰町八森字茶の沢及び滝の間

参考資料（その3）



0 1 × 100m

様式-2 (土)
土砂災害警戒区域・土砂災害
特別警戒区域
区域図

土砂災害防止法施行令第二条の基準に該当する区域	縮尺 1 : 2,500	N	自然現象の種類	土石流	溪流番号	I-0385
			告示番号	第250号	溪流名	茶の沢川2
土砂災害防止法施行令第三条の基準に該当する区域			告示年月日	平成28年3月29日	所在地	山本郡八峰町八森字茶の沢及び滝の間
その他の区域						

参考資料（その3）



様式-2 (土)
土砂災害警戒区域・土砂災害
特別警戒区域
区域図

土砂災害防止法施行令第二条の基準に該当する区域		N 縮尺 1 : 2,500	自然現象の 種類	土石流	溪流番号	I-0385
			告示番号	第250号	溪流名	茶の沢川2
			告示年月日	平成28年3月29日	所在地	山本郡八峰町八森字茶の沢及び 滝の間
土砂災害防止法施行令第三条の基準 に該当する区域						
土砂等の高さが1mを超える場合、土石等の 移動による力が50kN/m ² を超える区域						
土砂等の高さが1mを超える場合、その衝撃 力が50kN/m ² を超えない区域						
その他の区域						