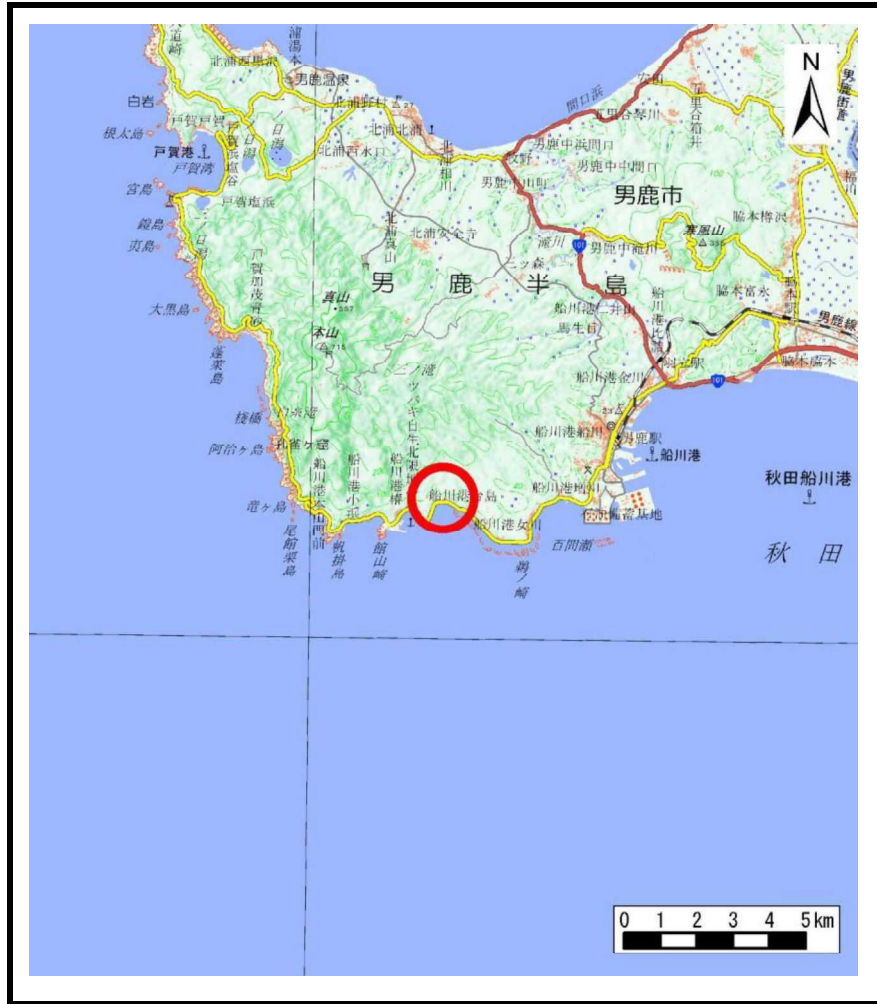
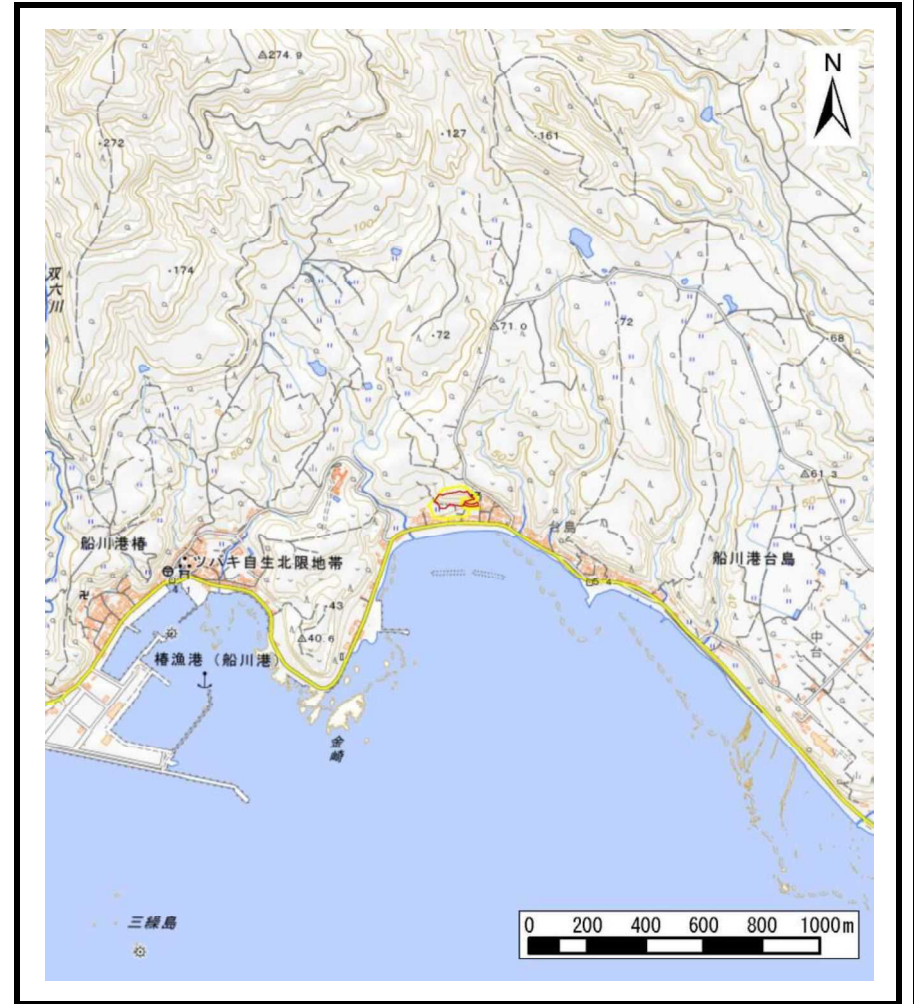


## 土砂災害警戒区域等の指定の公示に係る図書（その1）



(1/200,000)



(1/25,000)

様式－1（急）  
土砂災害警戒区域・土砂災害特別警戒区域 位置図

自然現象の種類	急傾斜地の崩壊
箇所番号	Ⅱ-591
箇所名	浜平
所在地	秋田県男鹿市船川港台島字浜平及び木戸口

「測量法に基づく国土地理院長承認（複製）R 1JH f 1066」「本製品を複製する場合には、国土地理院の長の承認を得なければならない。」

# 土砂災害警戒区域等の指定の公示に係る図書（その2）



注) 図面上で×印は、今回の調査結果、移転し無くなっている家屋等で、緑太線表示は新たに立地した家屋等を示す



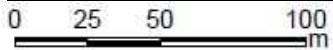
図中の数字は横断測線番号を示す

様式-2(急) 土砂災害警戒区域・土砂災害特別警戒区域 区域図(その1)	土砂災害防止法施行令第二条の基準に該当する区域		N 縮尺 1:2,500	自然現象の種類	急傾斜地の崩壊	箇所番号	II-591
	土砂災害防止法施行令第三条の基準に該当する区域			告示番号	第403号	箇所名	浜平
	土砂等の(移動)高さが1m以下の場合、土砂等の移動による力が100kN/m <sup>2</sup> を超える区域			告示年月日	令和2年9月25日	所在地	秋田県男鹿市船川港台島 字浜平及び木戸口
	土砂等の堆積の高さが3mを超える区域			それ以外の区域			

# 土砂災害警戒区域等の指定の公示に係る図書（その2）



注) 図面上で×印は、今回の調査結果、移転し無くなっている家屋等で、緑太線表示は新たに立地した家屋等を示す

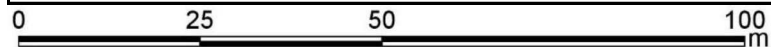
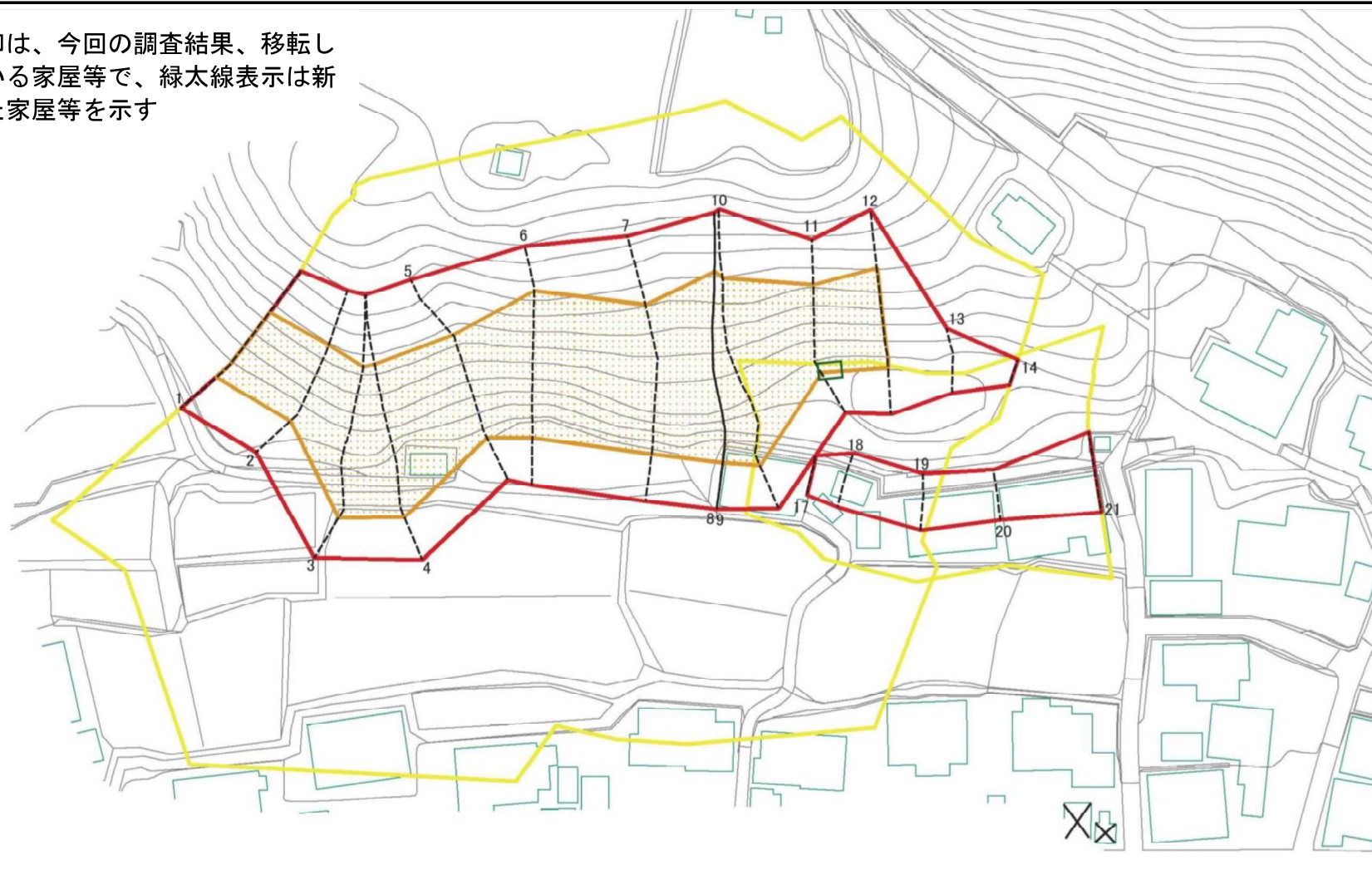


図中の数字は横断測線番号を示す

様式-2(急) 土砂災害警戒区域・土砂災害特別警戒区域 区域図(その1)	土砂災害防止法施行令第二条の基準に該当する区域		N 縮尺 1:2,500	自然現象の種類	急傾斜地の崩壊	箇所番号	II-591
	土砂災害防止法施行令第三条の基準に該当する区域			告示番号	第403号	箇所名	浜平
	土砂等の(移動)高さが1m以下の場合、土砂等の移動による力が100kN/m <sup>2</sup> を超える区域			告示年月日	令和2年9月25日	所在地	秋田県男鹿市船川港台島 字浜平及び木戸口
	土砂等の堆積の高さが3mを超える区域						
	それ以外の区域						

# 土砂災害警戒区域等の指定の公示に係る図書（その2-1）

注) 図面上で×印は、今回の調査結果、移転し  
無くなっている家屋等で、緑太線表示は新  
たに立地した家屋等を示す

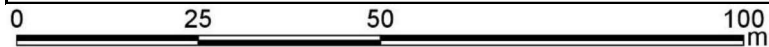
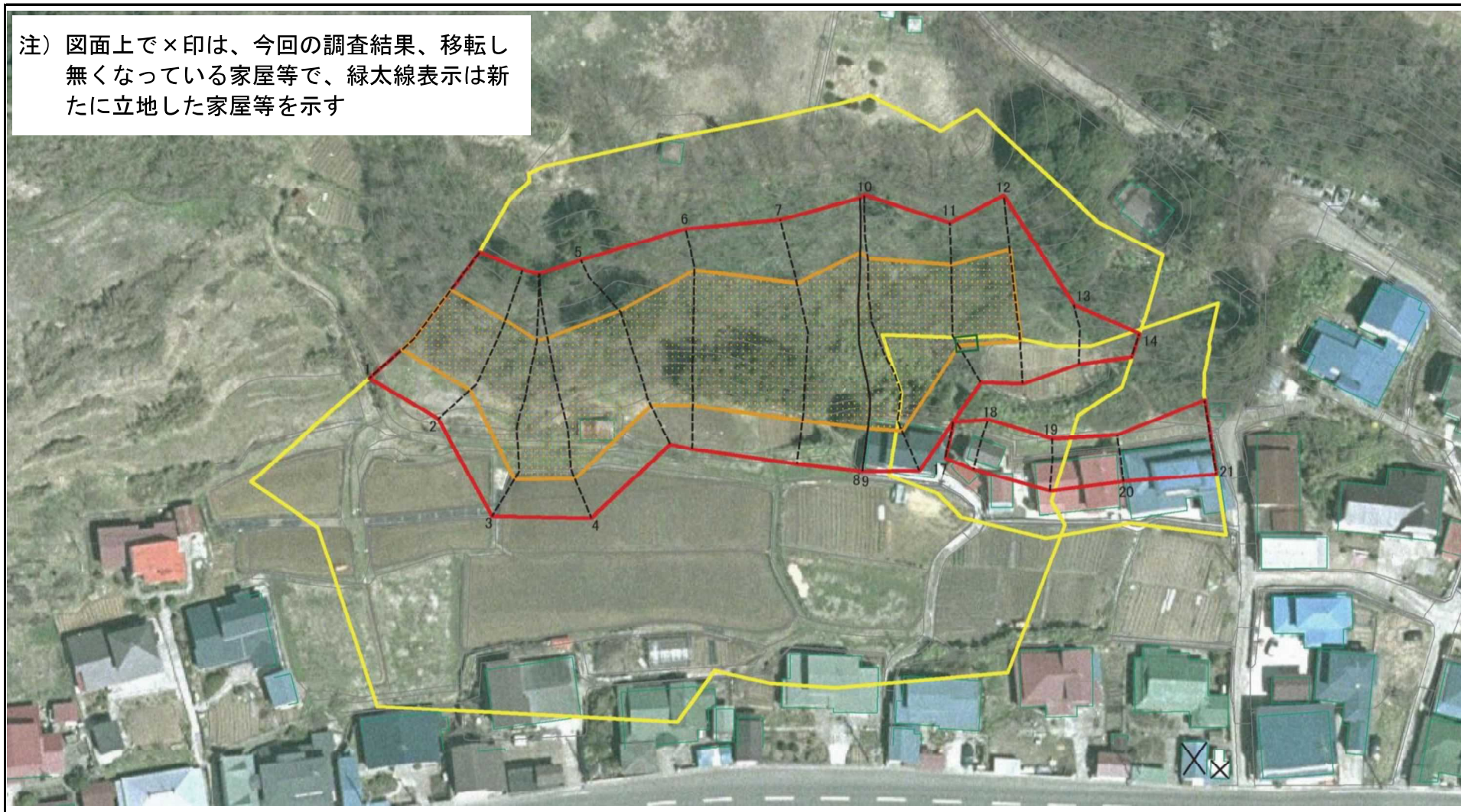


図中の数字は横断測線番号を示す

様式-2-1(急) 土砂災害警戒区域・土砂災害特別警戒区域 区域図(その2)	土砂災害防止法施行令第二条の基準に該当する区域		N 縮尺 1:1,000	自然現象 の種類	急傾斜地の崩壊	箇所番号 II-591
	土砂災害防止法 施行令第三条の 基準に該当する 区域			告示番号	第403号	箇所名 浜平
	土砂等の(移動)高さが1m以下の場合、 土砂等の移動による力が100kN/m <sup>2</sup> を超える区域			告示年月日	令和2年9月25日	所在地 秋田県男鹿市船川港台島 字浜平及び木戸口
	土砂等の堆積の高さが3mを超える区域					
	それ以外の区域					

# 土砂災害警戒区域等の指定の公示に係る図書（その2-1）

注) 図面上で×印は、今回の調査結果、移転し無くなっている家屋等で、緑太線表示は新たに立地した家屋等を示す



図中の数字は横断測線番号を示す

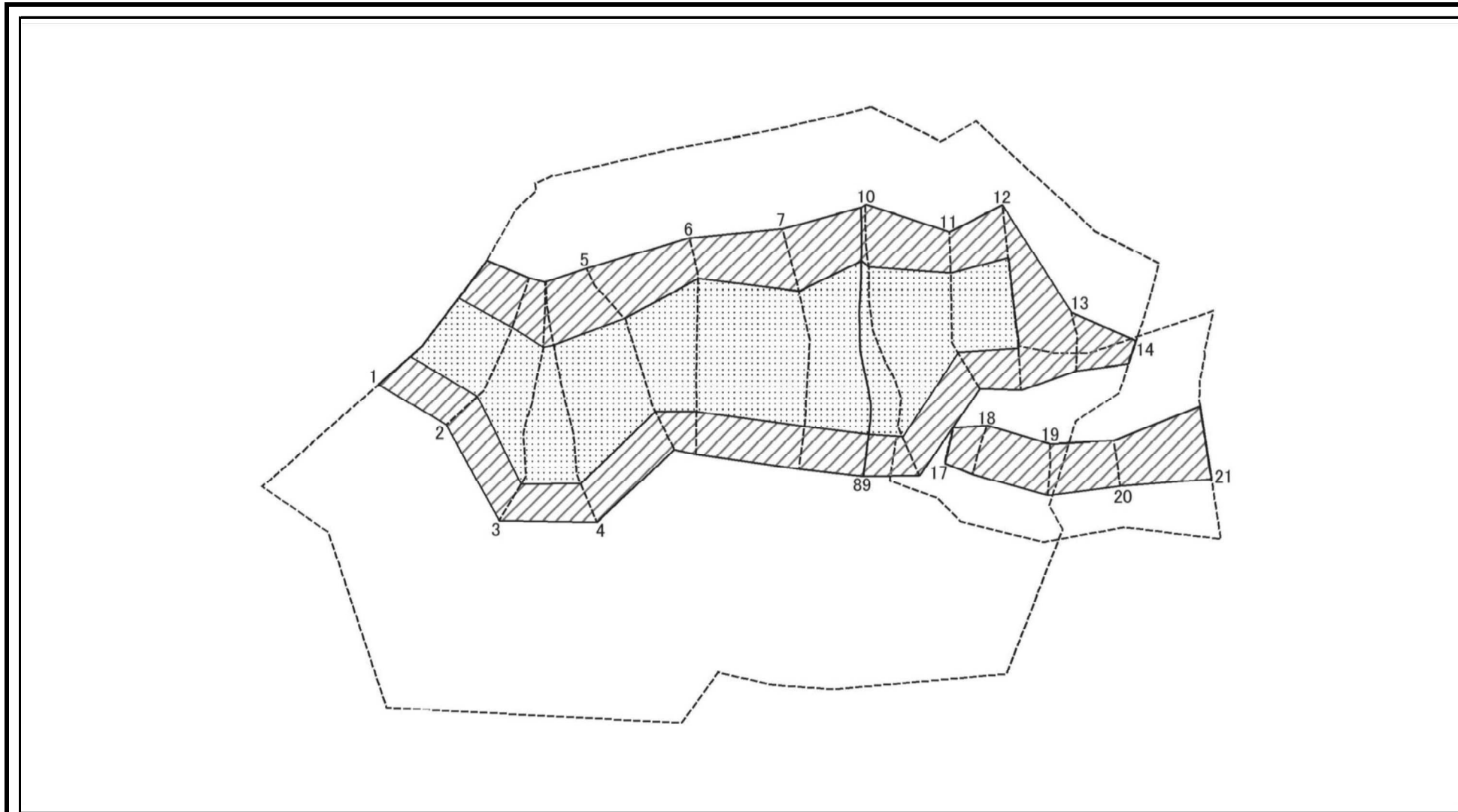
様式-2-1(急)  
土砂災害警戒区域・土砂災害特別警戒区域  
区域図(その2)

土砂災害防止法施行令第二条の基準に該当する区域	
土砂災害防止法施行令第三条の基準に該当する区域	
それ以外の区域	

	縮尺
	1:1,000

自然現象の種類	急傾斜地の崩壊	箇所番号	II-591
告示番号	第403号	箇所名	浜平
告示年月日	令和2年9月25日	所在地	秋田県男鹿市船川港台島 字浜平及び木戸口

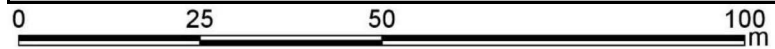
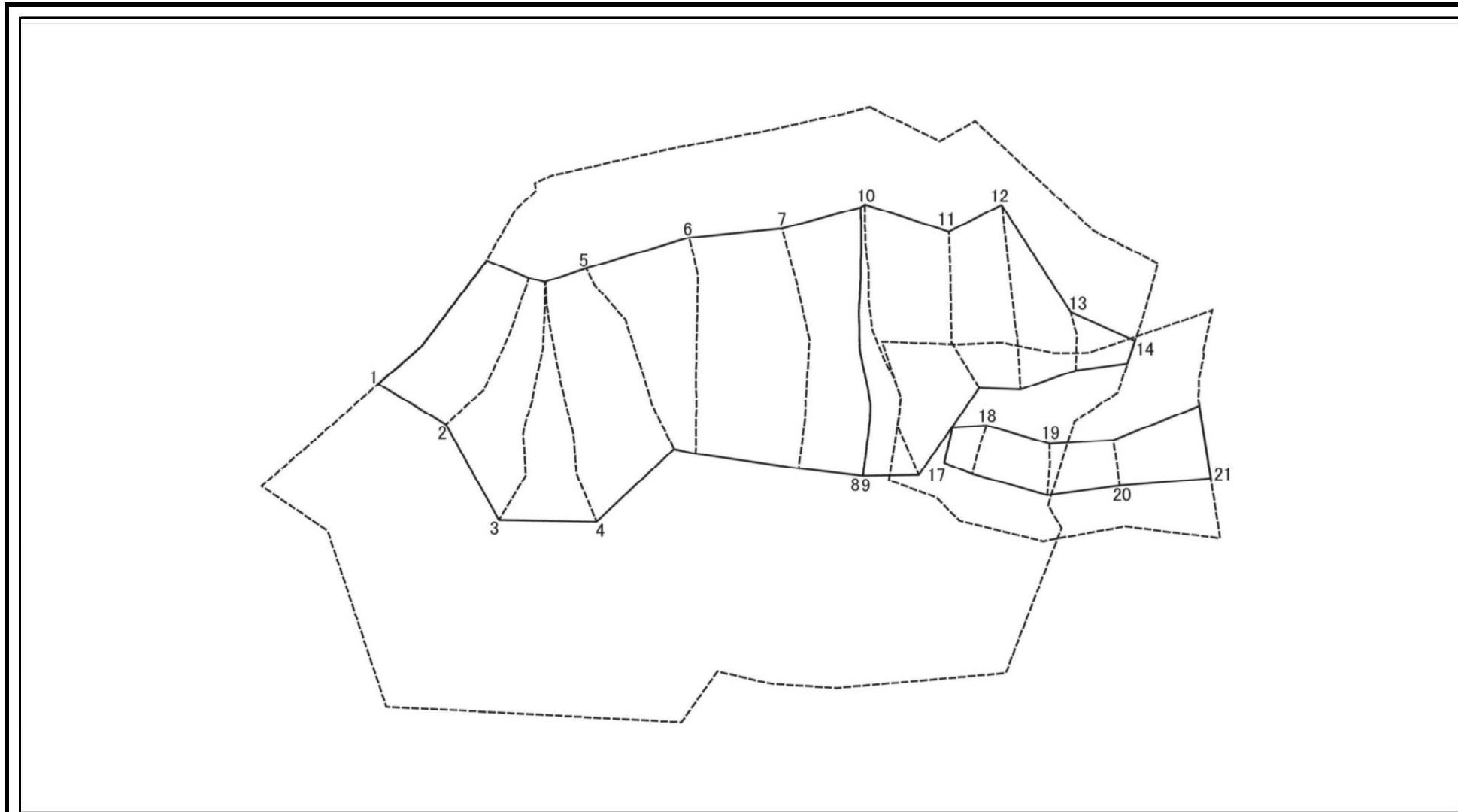
# 土砂災害警戒区域等の指定の公示に係る図書（その2-2）



図中の数字は横断測線番号を示す

様式-2-2(急) 土砂災害特別警戒区域の区域区分図 (急傾斜地の崩壊に伴う土石等の移動により 建築物の地上部に作用すると想定される力)	土砂災害防止法施行令第二条の基準に該当する区域			N 縮尺 1:1,000	自然現象の種類	急傾斜地の崩壊	箇所番号	II-591
	土砂災害防止法施行令第三条の基準に該当する区域	土石等の(移動)高さが1m以下の場合、土石等の移動による力が100kN/mを超える区域			告示番号	第403号	箇所名	浜平
	それ以外の区域				告示年月日	令和2年9月25日	所在地	秋田県男鹿市船川港台島 字浜平及び木戸口

# 土砂災害警戒区域等の指定の公示に係る図書（その2-3）



図中の数字は横断測線番号を示す

様式-2-3 (急) 土砂災害特別警戒区域の区域区分図 (急傾斜地の崩壊に伴う土石等の堆積により 建築物の地上部に作用すると想定される力)	土砂災害防止法施行令第二条の基準に該当する区域			N 縮尺 1:1,000	自然現象の種類	急傾斜地の崩壊	箇所番号	II-591
	土砂災害防止法施行令第三条の基準に該当する区域	土石等の堆積の高さが3mを超える区域			告示番号	第403号	箇所名	浜平
		それ以外の区域			告示年月日	令和2年9月25日	所在地	秋田県男鹿市船川港台島 字浜平及び木戸口

# 土砂災害警戒区域等の指定の公示に係る図書(その3)

(1/1)

横断測線の区間	土石等の移動により建築物の地上部に作用すると想定される力				土石等の堆積により建築物の地上部に作用すると想定される力				横断測線の区間	土石等の移動により建築物の地上部に作用すると想定される力				土石等の堆積により建築物の地上部に作用すると想定される力			
	土石等の(移動)高さが1m以下の場合、土石等の移動による力が100kN/m <sup>2</sup> を超える区域		それ以外の区域		土石等の堆積の高さが3mを超える区域		それ以外の区域			土石等の(移動)高さが1m以下の場合、土石等の移動による力が100kN/m <sup>2</sup> を超える区域		それ以外の区域		土石等の堆積の高さが3mを超える区域		それ以外の区域	
	力の大きさのうち最大のもの(kN/m <sup>2</sup> )	土石等の高さ(m)	力の大きさのうち最大のもの(kN/m <sup>2</sup> )	土石等の高さ(m)	力の大きさのうち最大のもの(kN/m <sup>2</sup> )	土石等の高さ(m)	力の大きさのうち最大のもの(kN/m <sup>2</sup> )	土石等の高さ(m)		力の大きさのうち最大のもの(kN/m <sup>2</sup> )	土石等の高さ(m)	力の大きさのうち最大のもの(kN/m <sup>2</sup> )	土石等の高さ(m)	力の大きさのうち最大のもの(kN/m <sup>2</sup> )	土石等の高さ(m)	力の大きさのうち最大のもの(kN/m <sup>2</sup> )	土石等の高さ(m)
1 ~ 2	129.08	1.00	100.00	1.00	-	-	11.37	2.25	~								
2 ~ 3	128.48	1.00	100.00	1.00	-	-	13.77	2.72	~								
3 ~ 4	129.36	1.00	100.00	1.00	-	-	13.82	2.73	~								
4 ~ 5	129.36	1.00	100.00	1.00	-	-	13.82	2.73	~								
5 ~ 6	145.33	1.00	100.00	1.00	-	-	15.03	2.97	~								
6 ~ 7	145.33	1.00	100.00	1.00	-	-	15.03	2.97	~								
7 ~ 8	138.52	1.00	100.00	1.00	-	-	14.69	2.91	~								
8 ~ 9	138.52	1.00	100.00	1.00	-	-	14.69	2.91	~								
9 ~ 10	138.52	1.00	100.00	1.00	-	-	14.19	2.81	~								
10 ~ 11	134.43	1.00	100.00	1.00	-	-	13.86	2.74	~								
11 ~ 12	134.43	1.00	100.00	1.00	-	-	13.37	2.65	~								
12 ~ 13	-	-	100.00	1.00	-	-	12.61	2.49	~								
13 ~ 14	-	-	83.09	1.00	-	-	9.98	1.98	~								
~									~								
15 ~ 16	-	-	-	-	-	-	-	-	~								
16 ~ 17	-	-	-	-	-	-	-	-	~								
17 ~ 18	-	-	79.85	1.00	-	-	9.41	1.86	~								
18 ~ 19	-	-	79.85	1.00	-	-	9.41	1.86	~								
19 ~ 20	-	-	79.76	1.00	-	-	8.76	1.73	~								
20 ~ 21	-	-	87.30	1.00	-	-	8.58	1.70	~								
~									~								
~									~								
~									~								
~									~								
~									~								
~									~								

様式-3(急)	自然現象の種類	急傾斜地の崩壊	箇所番号	II-591
	告示番号	第403号	箇所名	浜平
	告示年月日	令和2年9月25日	所在地	秋田県男鹿市船川港台島 宇浜平及び木戸口
建築物の構造の規制に必要な衝撃に関する事項				