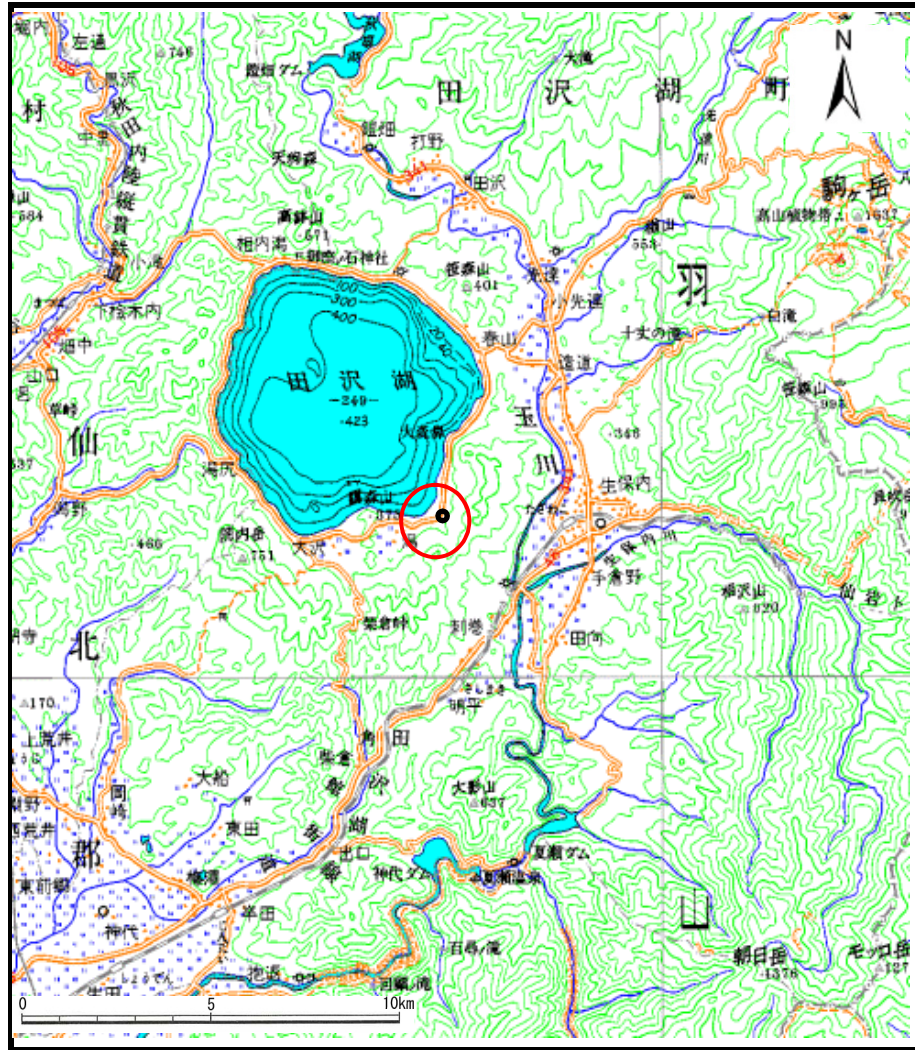
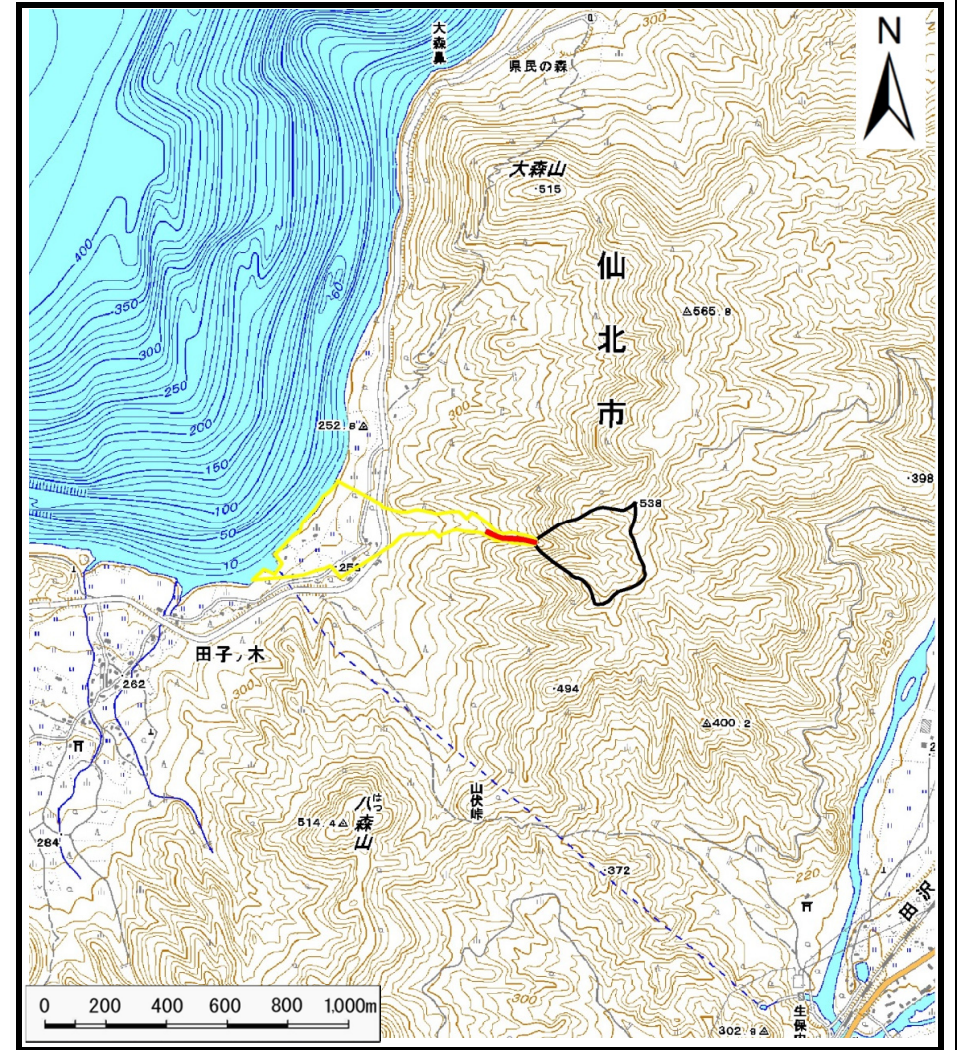


土砂災害警戒区域等の指定の公示に係る図書（その1）



(1/200,000)



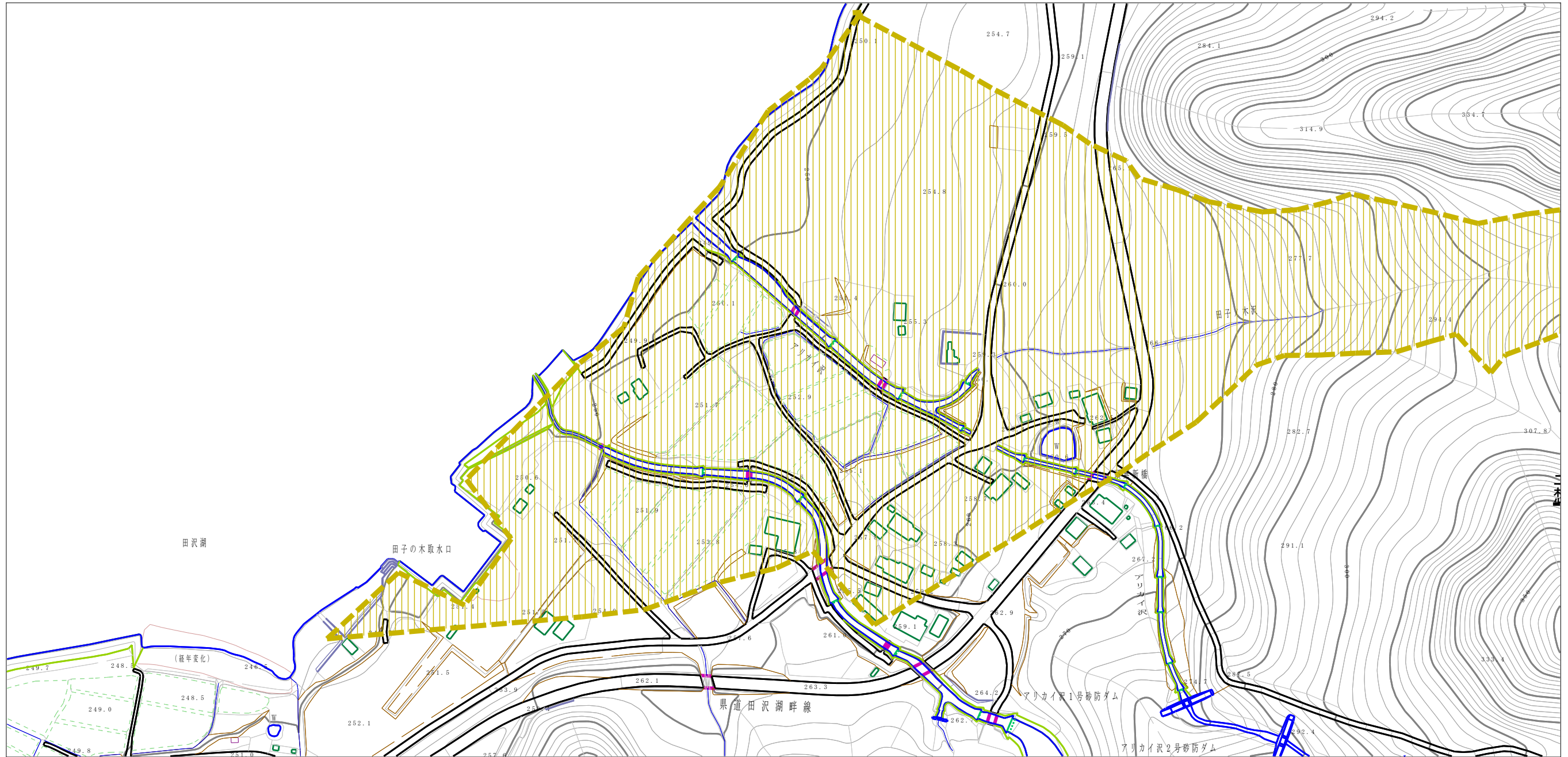
(1/25,000)

様式-1 (土)
土砂災害警戒区域・土砂災害特別警戒区域 位置図

自然現象の種類	土石流
溪流番号	426-II-013
溪流名	田子ノ木沢4
所在地	仙北市田沢湖潟字頭無

この地図は、国土地理院長の承認を得て、同院発行の20万分の1・2万5千分の1の地形図を複製したものである。（承認番号平成27情複第1096号）

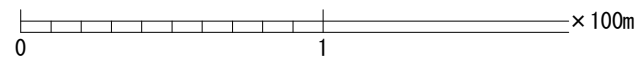
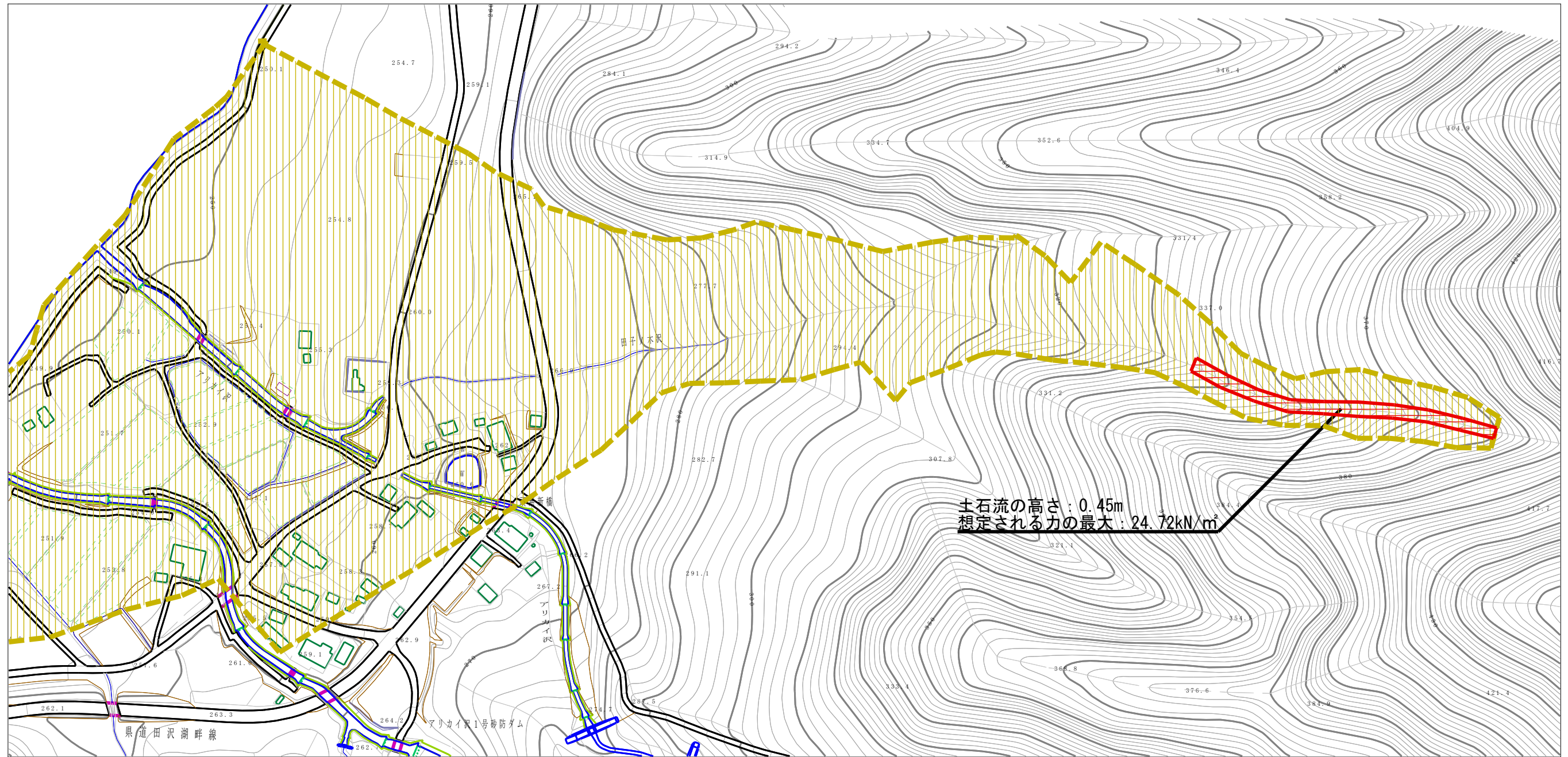
土砂災害警戒区域等の指定の公示に係る図書（その2）



0 1 × 100m

様式-2 (土) 土砂災害警戒区域・土砂災害特別警戒区域 区域図	土砂災害防止法施行令第二条の基準に該当する区域		N 縮尺 1:2,500	自然現象の種類	土石流	溪流番号	426-II-013
	土砂災害防止法施行令第三条の基準に該当する区域			告示番号	第319号	溪流名	田子ノ木沢4
	それ以外の区域			告示年月日	平成28年4月26日	所在地	仙北市田沢湖瀧字頭無

土砂災害警戒区域等の指定の公示に係る図書（その2）



様式-2（土）

土砂災害警戒区域・土砂災害特別警戒区域
区域図

土砂災害防止法施行令第二条の基準に該当する区域



自然現象
の種類

土石流

溪流番号

426-II-013

土石流の高さが1mを超える場合、土石等の
移動による力が50kN/m²を超える区域



縮尺
1:2,500

告示番号

第319号

溪流名

田子ノ木沢4

土石流の高さが1mを超える場合、土石等の
移動による力が50kN/m²以下の区域



告示年月日

平成28年4月26日

所在地

仙北市田沢湖瀧字頭無

それ以外の区域



参考資料 (その3)



0 1 × 100m

参考資料

土砂災害防止法施行令第二条の基準に該当する区域



自然現象の種類

土石流

溪流番号

426-II-013

土砂災害防止法施行令第三条の基準に該当する区域



告示番号

第319号

溪流名

田子ノ木沢4

それ以外の区域



告示年月日

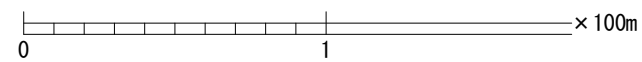
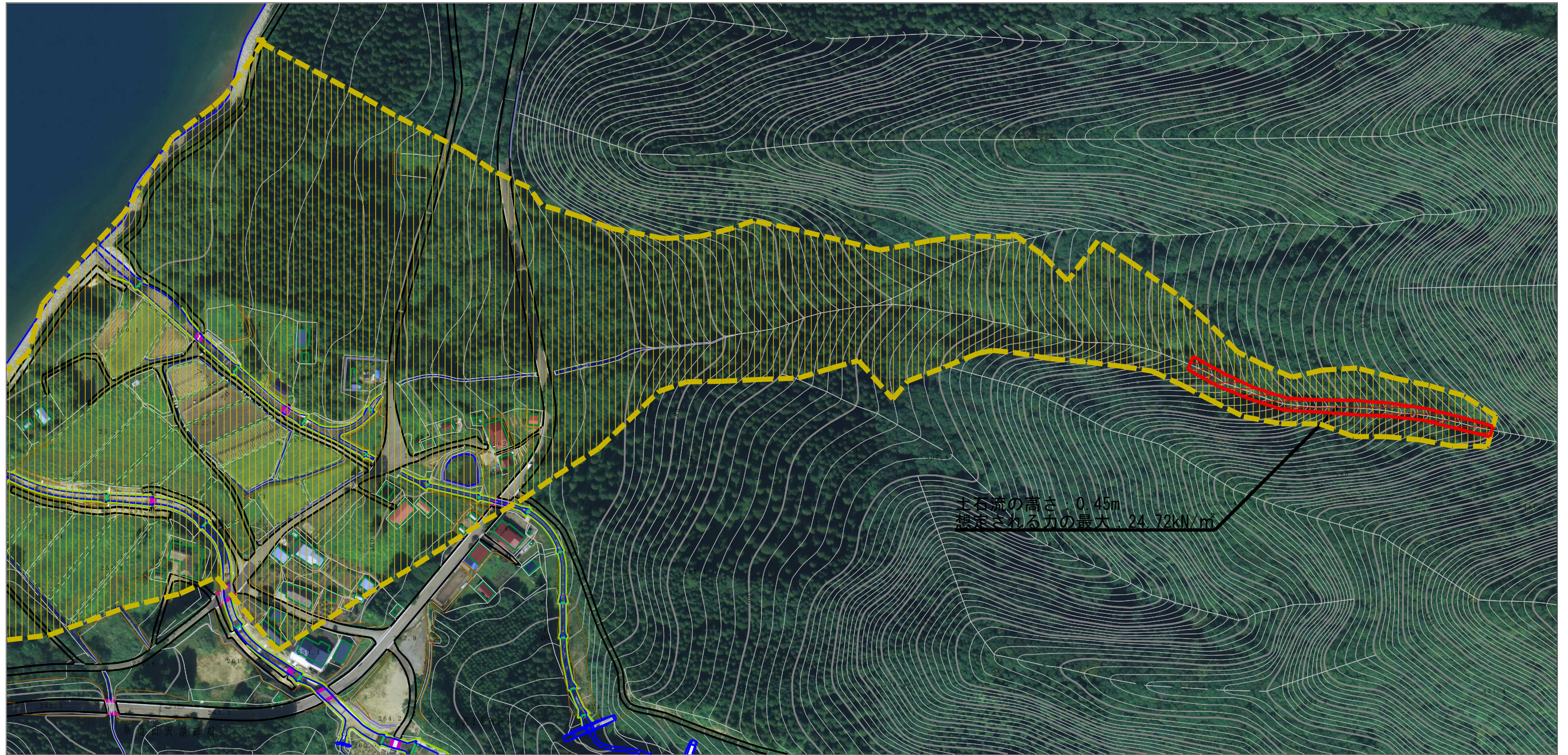
平成28年4月26日

所在地

仙北市田沢湖瀧字頭無

縮尺
1:2,500

参考資料 (その3)



参考資料	土石災害防止法施行令第二条の基準に該当する区域		N 縮尺 1:2,500	自然現象の種類	土石流	溪流番号	426-II-013
	土石災害防止法施行令第三条の基準に該当する区域	土石流の高さが1mを超える場合、土石等の移動による力が50kN/m ² を超える区域		告示番号	第319号	溪流名	田子ノ木沢4
		土石流の高さが1mを超える場合、土石等の移動による力が50kN/m ² 以下の区域		告示年月日	平成28年4月26日	所在地	仙北市田沢湖瀧字頭無
		それ以外の区域					

