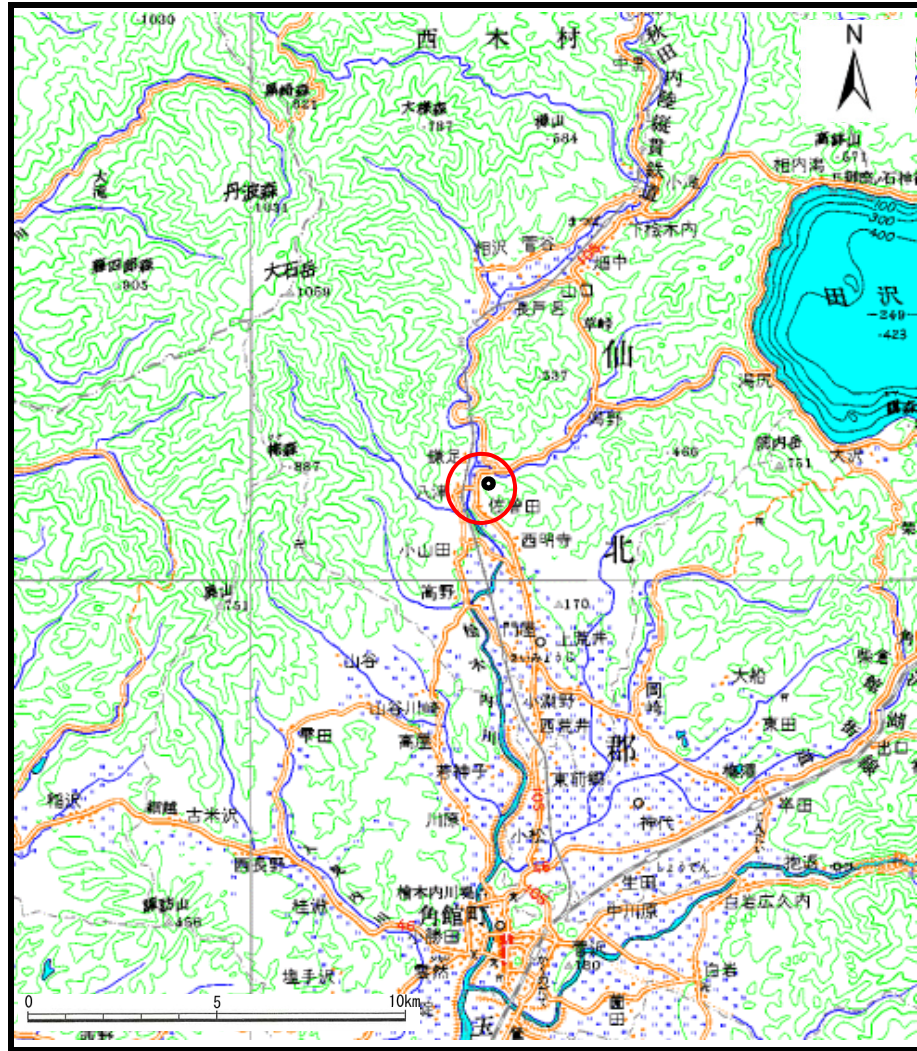
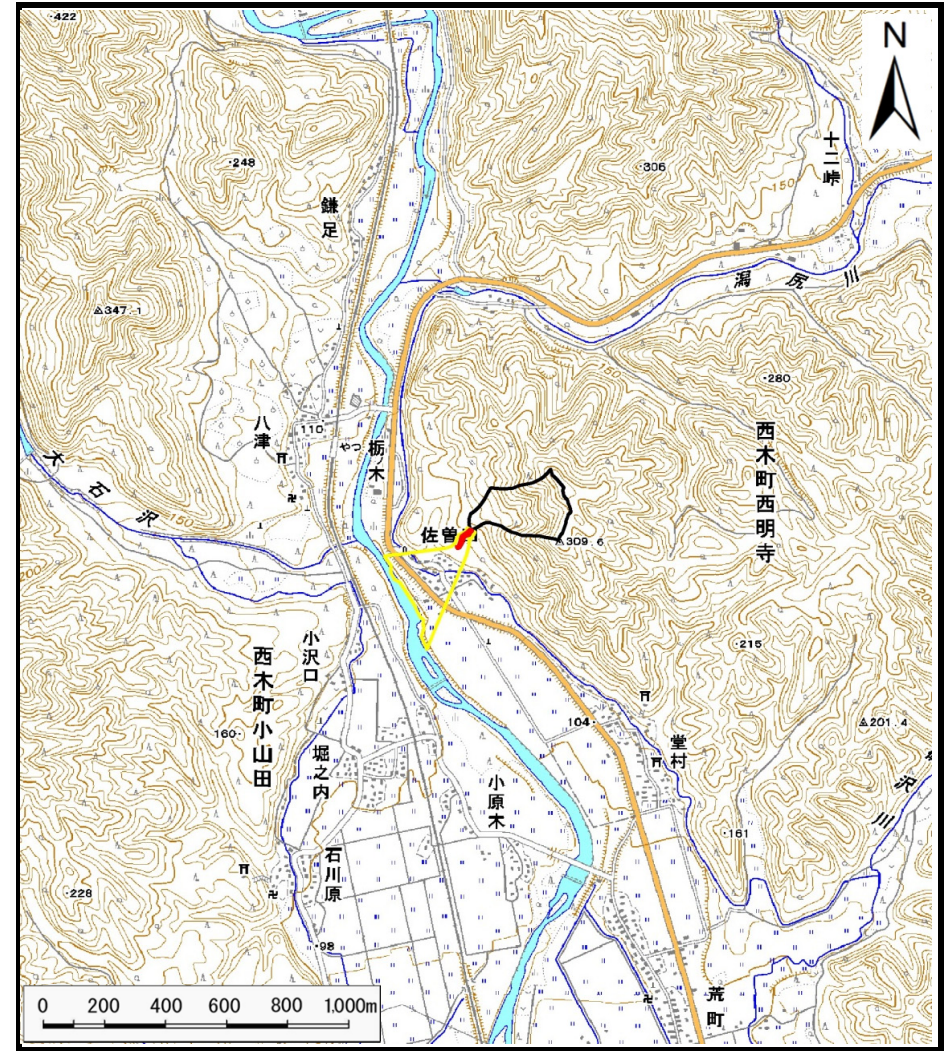


土砂災害警戒区域等の指定の公示に係る図書（その1）



(1/200,000)



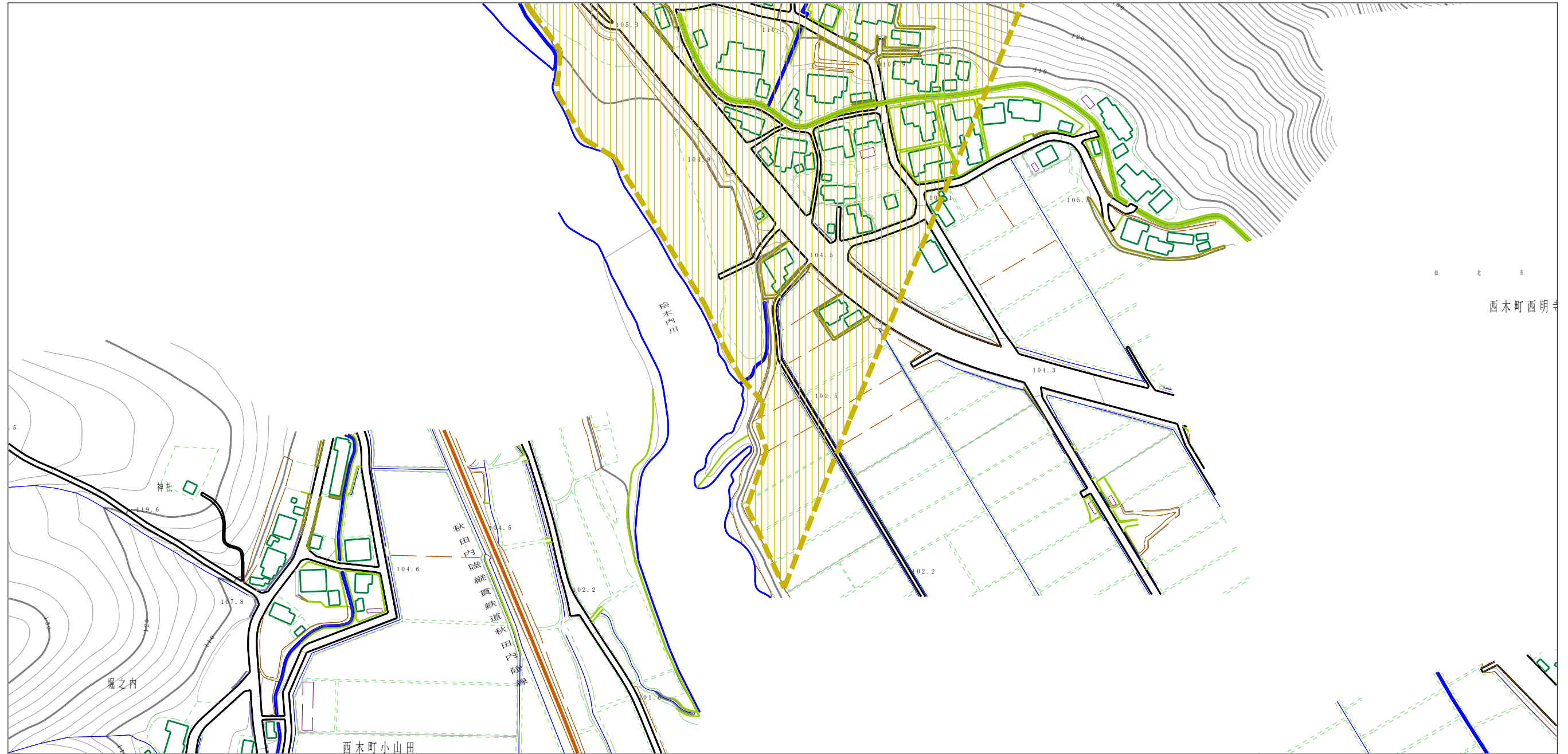
(1/25,000)

様式-1 (土)
土砂災害警戒区域・土砂災害特別警戒区域 位置図

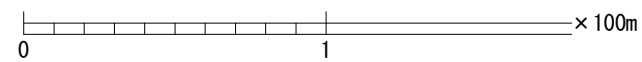
| | |
|---------|---------------|
| 自然現象の種類 | 土石流 |
| 溪流番号 | 430-I-038 |
| 溪流名 | 畑沢2 |
| 所在地 | 仙北市西木町西明寺字佐曾田 |

この地図は、国土地理院長の承認を得て、同院発行の20万分の1・2万5千分の1の地形図を複製したものである。（承認番号平成27情複第1096号）

土砂災害警戒区域等の指定の公示に係る図書（その2）



西木町西明寺



様式-2 (土)

土砂災害警戒区域・土砂災害特別警戒区域
区域図

土砂災害防止法施行令第二条の基準に該当する区域

土砂災害防止
法施行令第三
条の基準に該
当する区域

土石流の高さが1mを超える場合、土石等の
移動による力が50kN/m²を超える区域

土石流の高さが1mを超える場合、土石等の
移動による力が50kN/m²以下の区域

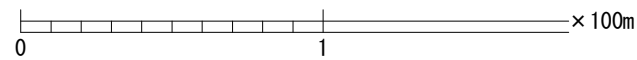
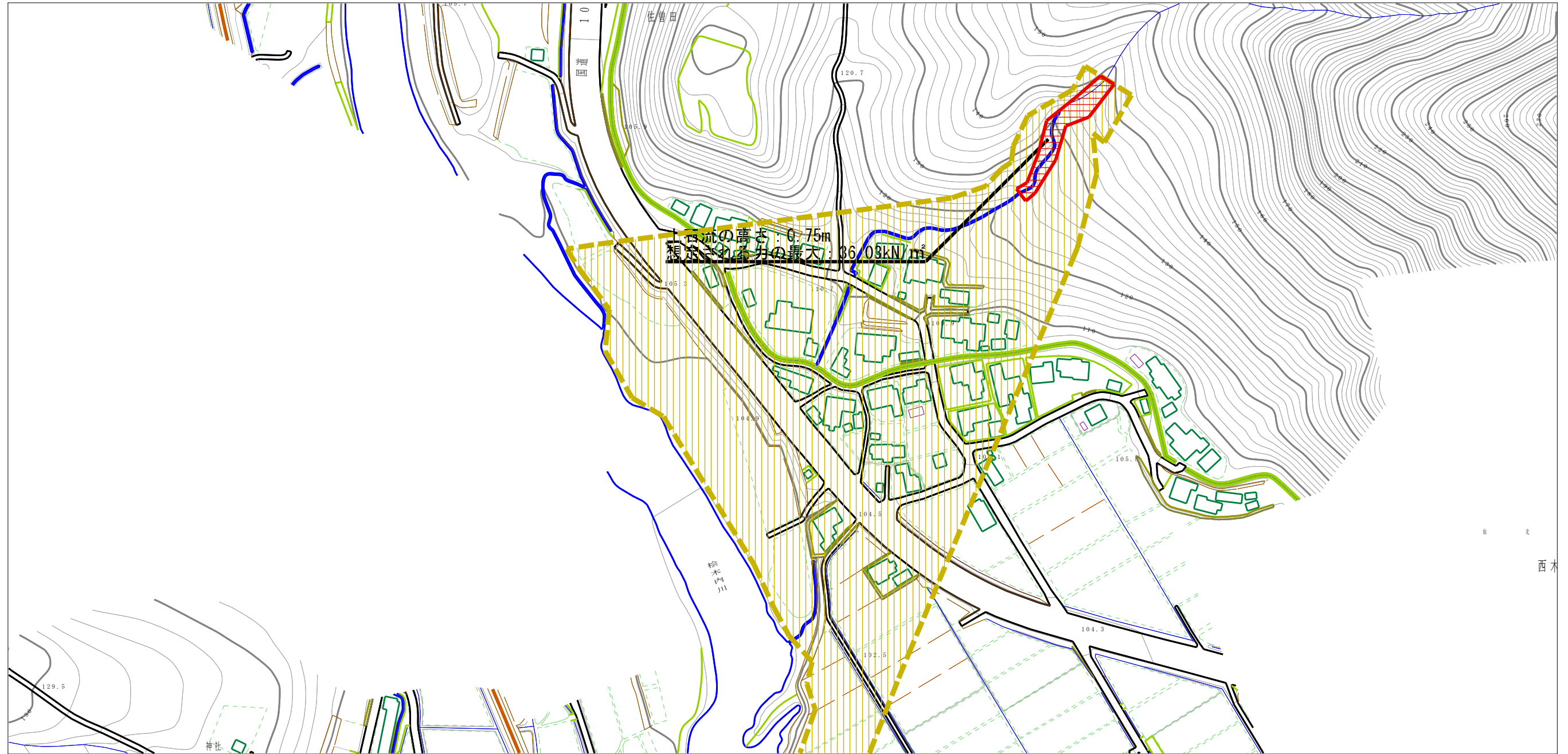
それ以外の区域



縮尺
1:2,500

| | | | |
|-------------|------------|------|---------------|
| 自然現象 の種類 | 土石流 | 溪流番号 | 430-I-038 |
| 告示番号 | 第319号 | 溪流名 | 畑沢2 |
| 告示年月日 | 平成28年4月26日 | 所在地 | 仙北市西木町西明寺字佐曾田 |

土砂災害警戒区域等の指定の公示に係る図書（その2）



様式-2 (土)

土砂災害警戒区域・土砂災害特別警戒区域
区域図

土砂災害防止法施行令第二条の基準に該当する区域

土石流の高さが1mを超える場合、土石等の
移動による力が50kN/m²を超える区域

土石流の高さが1mを超える場合、土石等の
移動による力が50kN/m²以下の区域

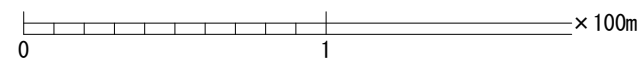
それ以外の区域




縮尺
1:2,500

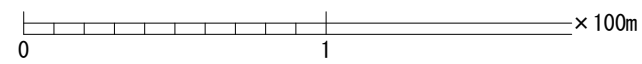
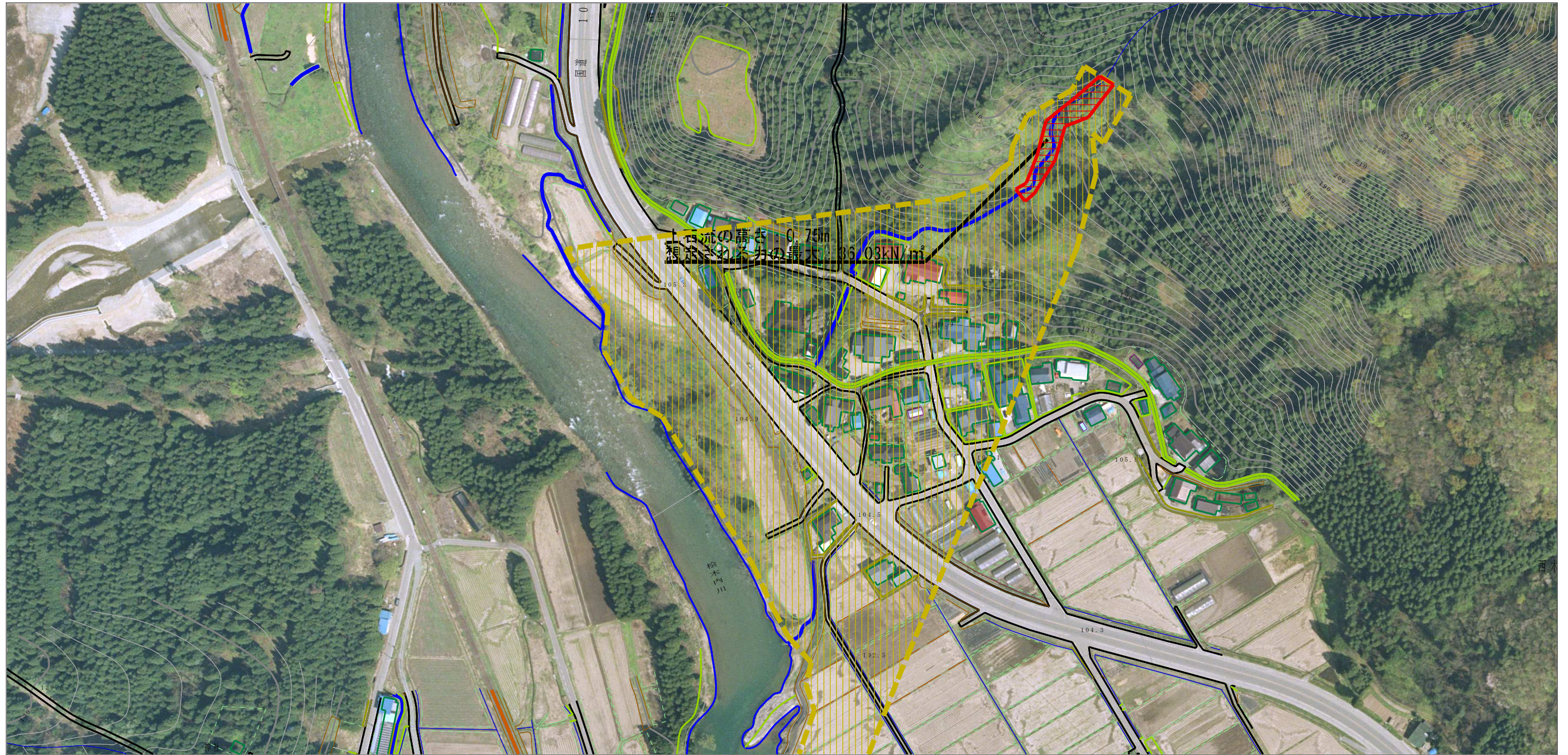
| | | | |
|-------------|------------|------|---------------|
| 自然現象 の種類 | 土石流 | 溪流番号 | 430-I-038 |
| 告示番号 | 第319号 | 溪流名 | 畑沢2 |
| 告示年月日 | 平成28年4月26日 | 所在地 | 仙北市西木町西明寺字佐曾田 |





参考資料 (その3)



| | | | | | | | |
|------|-------------------------|---|--|---------|------------|------|---------------|
| 参考資料 | 土砂災害防止法施行令第二条の基準に該当する区域 | |  縮尺 1:2,500 | 自然現象の種類 | 土石流 | 溪流番号 | 430-I-038 |
| | 土砂災害防止法施行令第三条の基準に該当する区域 | 土石流の高さが1mを超える場合、土石等の移動による力が50kN/m ² を超える区域 | | 告示番号 | 第319号 | 溪流名 | 畑沢2 |
| | | 土石流の高さが1mを超える場合、土石等の移動による力が50kN/m ² 以下の区域 | | 告示年月日 | 平成28年4月26日 | 所在地 | 仙北市西木町西明寺字佐曾田 |
| | | それ以外の区域 | | | | | |

参考資料 (その3)



| | | | | | | | | |
|------|-------------------------|---|---|--------------------|---------|------------|------|---------------|
| 参考資料 | 土砂災害防止法施行令第二条の基準に該当する区域 | |  | N 縮尺 1:2,500 | 自然現象の種類 | 土石流 | 溪流番号 | 430-I-038 |
| | 土砂災害防止法施行令第三条の基準に該当する区域 | 土石流の高さが1mを超える場合、土石等の移動による力が50kN/m ² を超える区域 |  | | 告示番号 | 第319号 | 溪流名 | 畑沢2 |
| | | 土石流の高さが1mを超える場合、土石等の移動による力が50kN/m ² 以下の区域 |  | | 告示年月日 | 平成28年4月26日 | 所在地 | 仙北市西木町西明寺字佐曾田 |
| | それ以外の区域 |  | | | | | | |

