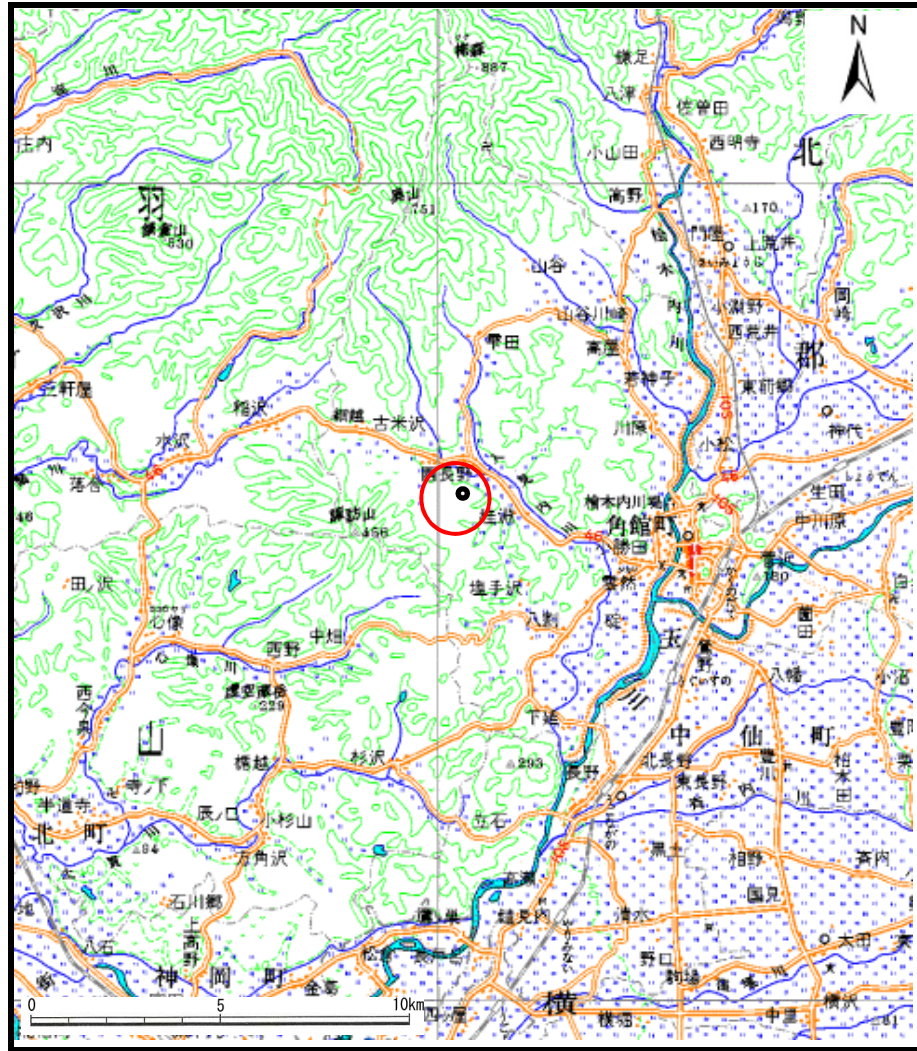
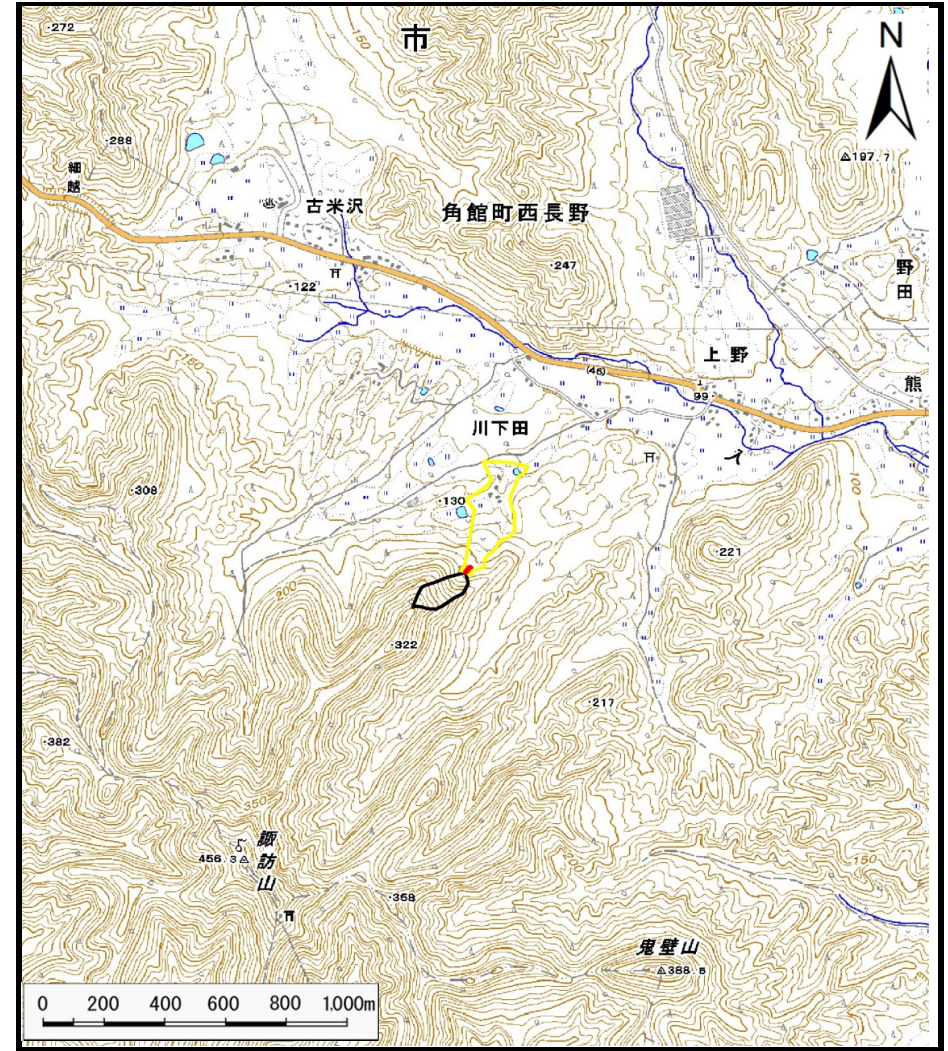


土砂災害警戒区域等の指定の公示に係る図書（その1）



(1/200,000)



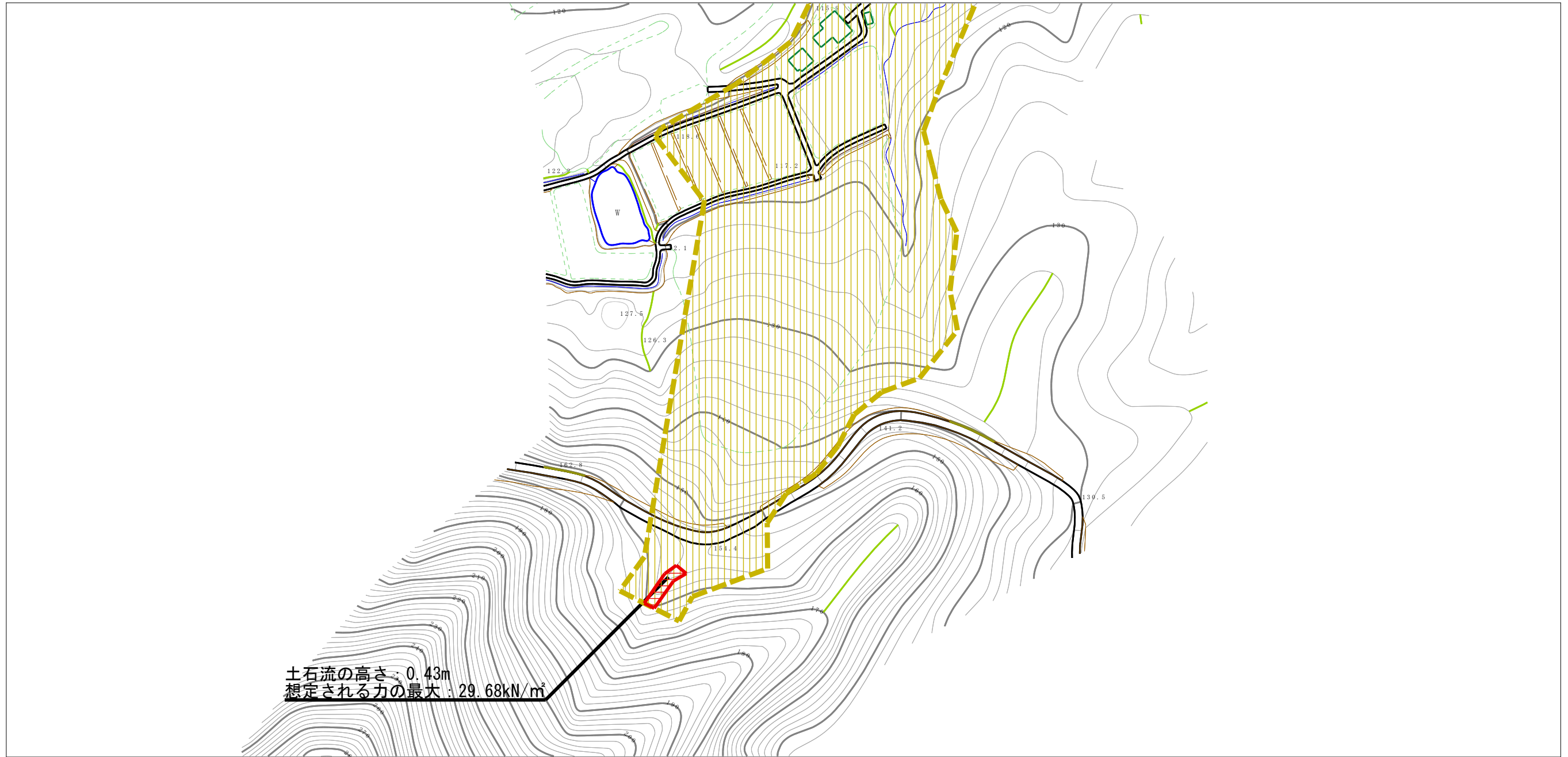
(1/25,000)

様式-1 (土)
土砂災害警戒区域・土砂災害特別警戒区域 位置図

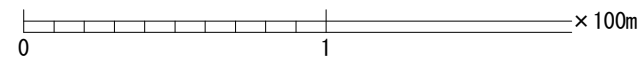
自然現象の種類	土石流
溪流番号	423-II-010
溪流名	川下田沢
所在地	仙北市角館町西長野字川下田

この地図は、国土地理院長の承認を得て、同院発行の20万分の1・2万5千分の1の地形図を複製したものである。（承認番号平成27情複第1096号）

土砂災害警戒区域等の指定の公示に係る図書（その2）



土石流の高さ: 0.43m
 想定される力の最大: 29.68kN/m²



様式-2 (土)

土砂災害警戒区域・土砂災害特別警戒区域
 区域図

土砂災害防止法施行令第二条の基準に該当する区域



自然現象
 の種類

土石流

溪流番号

423-II-010

土砂災害防止
 法施行令第三
 条の基準に該
 当する区域

土石流の高さが1mを超える場合、土石等の
 移動による力が50kN/m²を超える区域



縮尺

1:2,500

告示番号

第319号

溪流名

川下田沢

土石流の高さが1mを超える場合、土石等の
 移動による力が50kN/m²以下の区域



告示年月日

平成28年4月26日

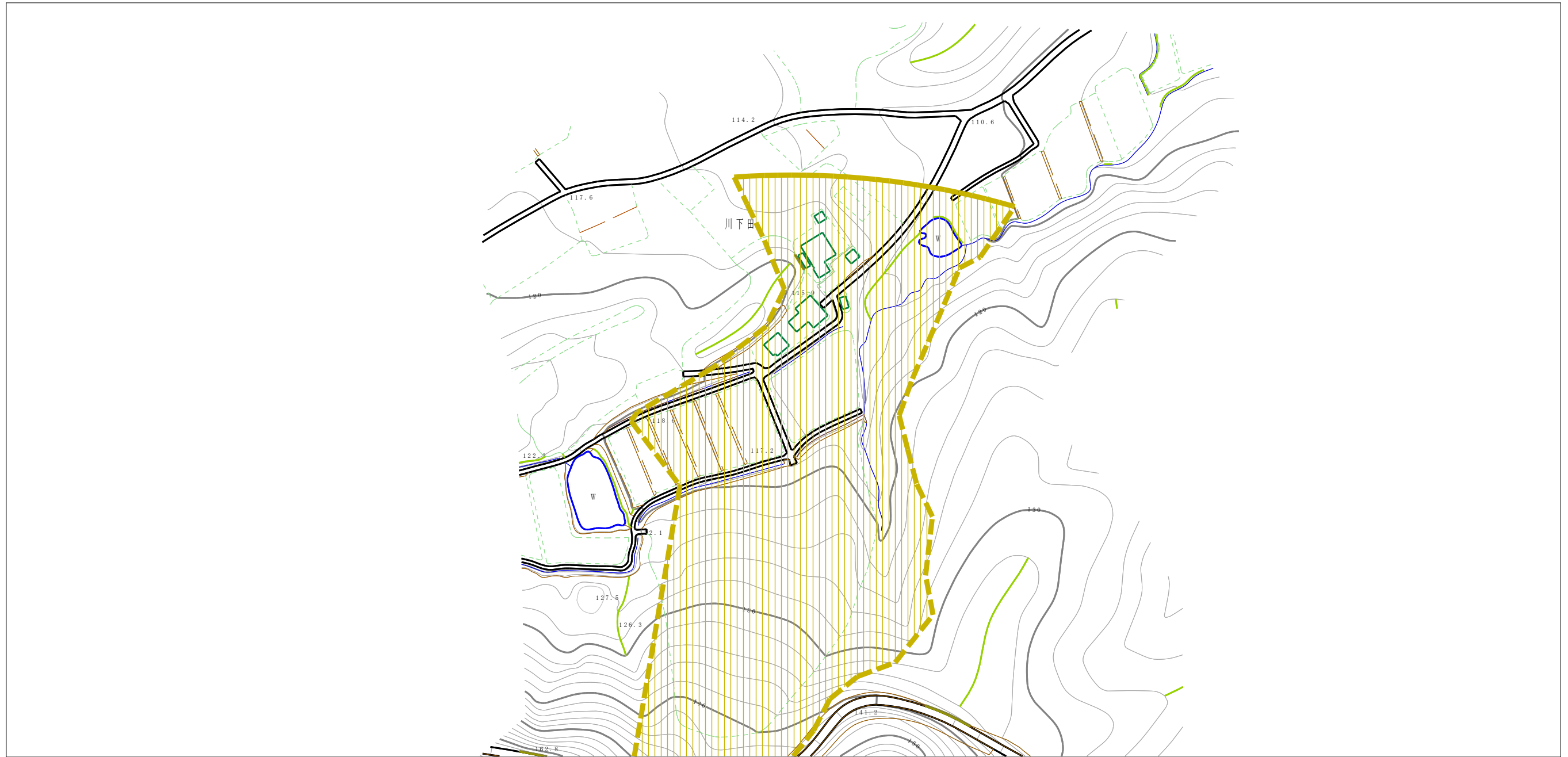
所在地

仙北市角館町西長野字川下田

それ以外の区域



土砂災害警戒区域等の指定の公示に係る図書（その2）



0 1 × 100m

様式-2（土）

土砂災害警戒区域・土砂災害特別警戒区域
区域図

土砂災害防止法施行令第二条の基準に該当する区域

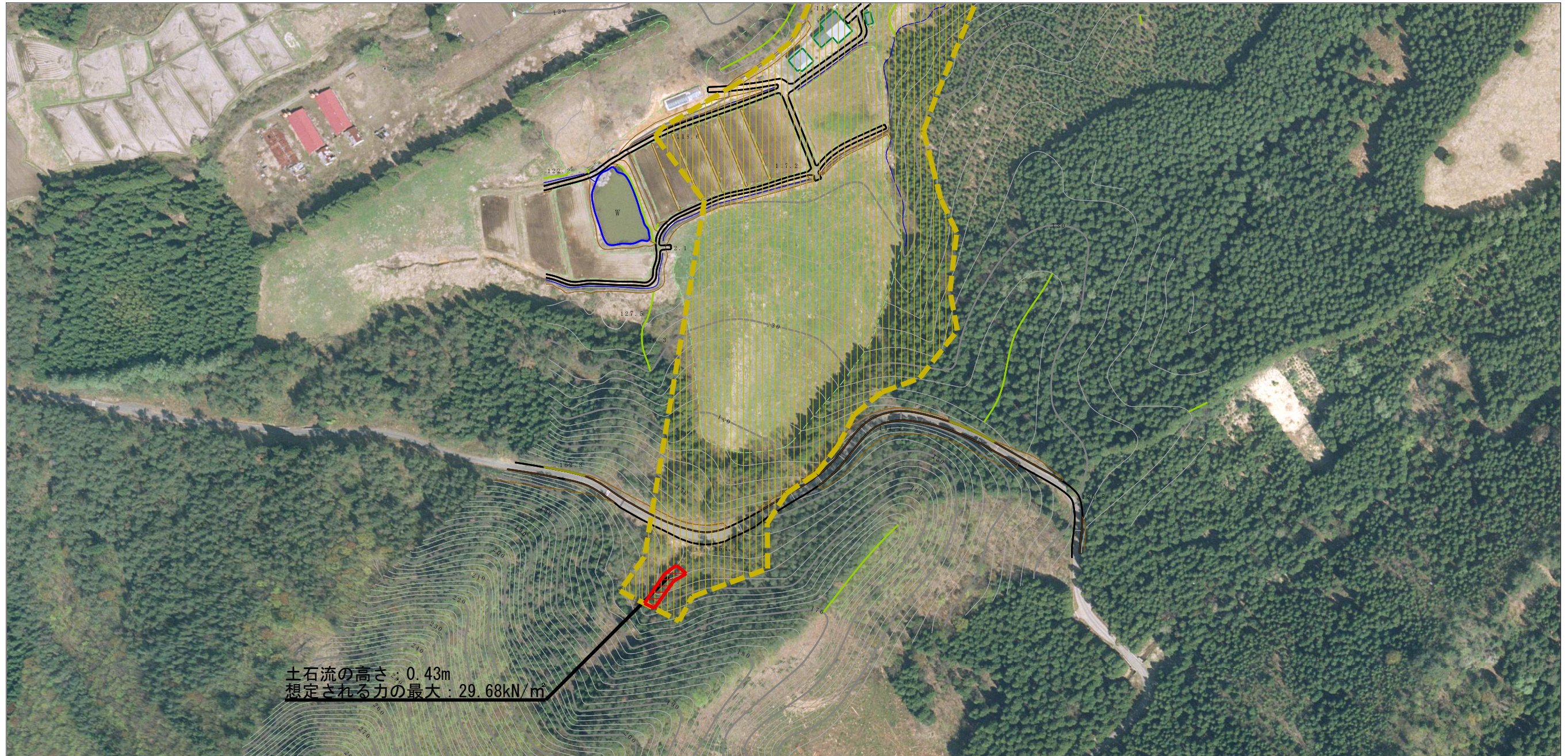
土砂災害防止
法施行令第三
条の基準に該
当する区域







縮尺
1:2,500

自然現象 の種類	土石流	溪流番号	423-II-010
告示番号	第319号	溪流名	川下田沢
告示年月日	平成28年4月26日	所在地	仙北市角館町西長野字川下田

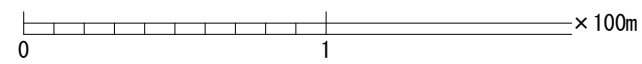
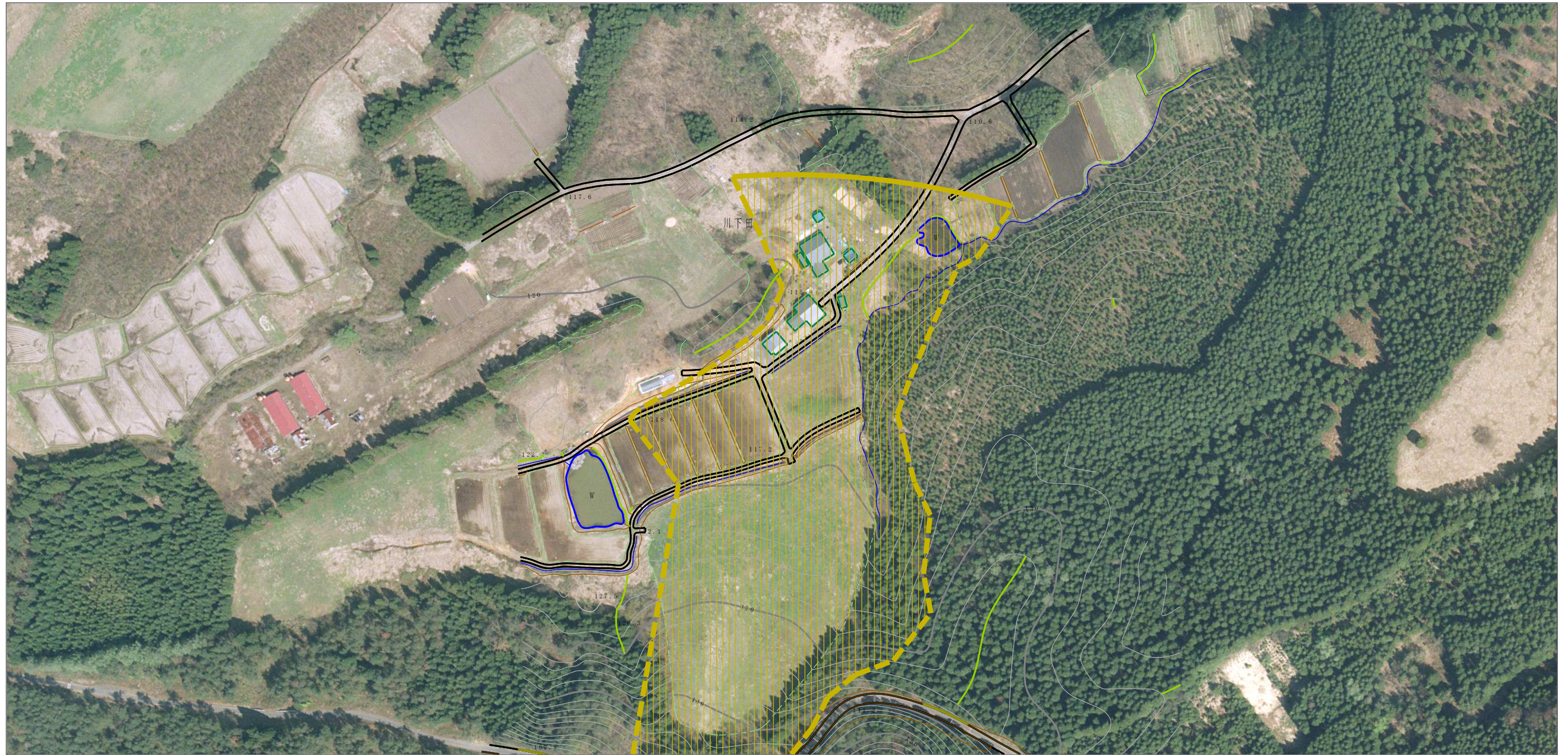
参考資料 (その3)






0 1 × 100m

参考資料	土砂災害防止法施行令第二条の基準に該当する区域			N 縮尺 1:2,500	自然現象の種類	土石流	溪流番号	423-II-010
	土砂災害防止法施行令第三条の基準に該当する区域	土石流の高さが1mを超える場合、土石等の移動による力が50kN/m ² を超える区域			告示番号	第319号	溪流名	川下田沢
		土石流の高さが1mを超える場合、土石等の移動による力が50kN/m ² 以下の区域			告示年月日	平成28年4月26日	所在地	仙北市角館町西長野字川下田
		それ以外の区域						

参考資料 (その3)



参考資料	土砂災害防止法施行令第二条の基準に該当する区域			N 縮尺 1:2,500	自然現象の種類	土石流	溪流番号	423-II-010
	土砂災害防止法施行令第三条の基準に該当する区域	土石流の高さが1mを超える場合、土石等の移動による力が50kN/m ² を超える区域			告示番号	第319号	溪流名	川下田沢
		土石流の高さが1mを超える場合、土石等の移動による力が50kN/m ² 以下の区域			告示年月日	平成28年4月26日	所在地	仙北市角館町西長野字川下田
		それ以外の区域	