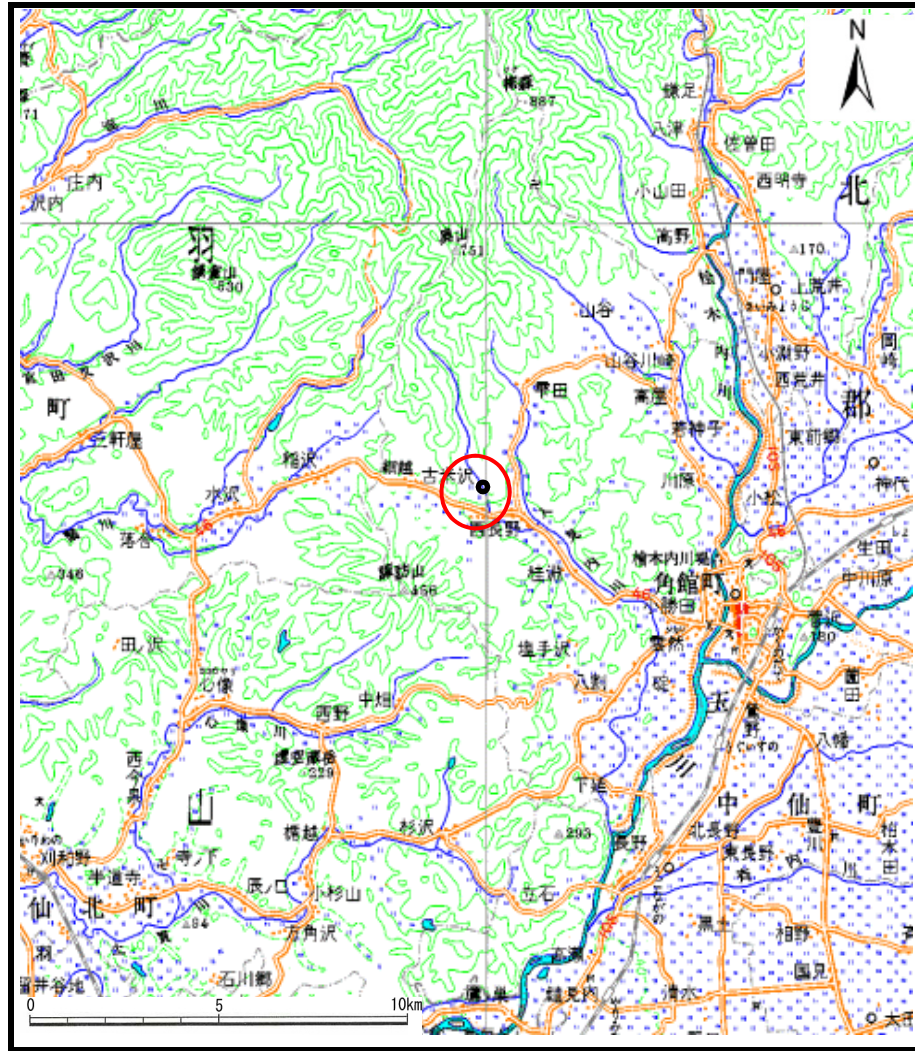
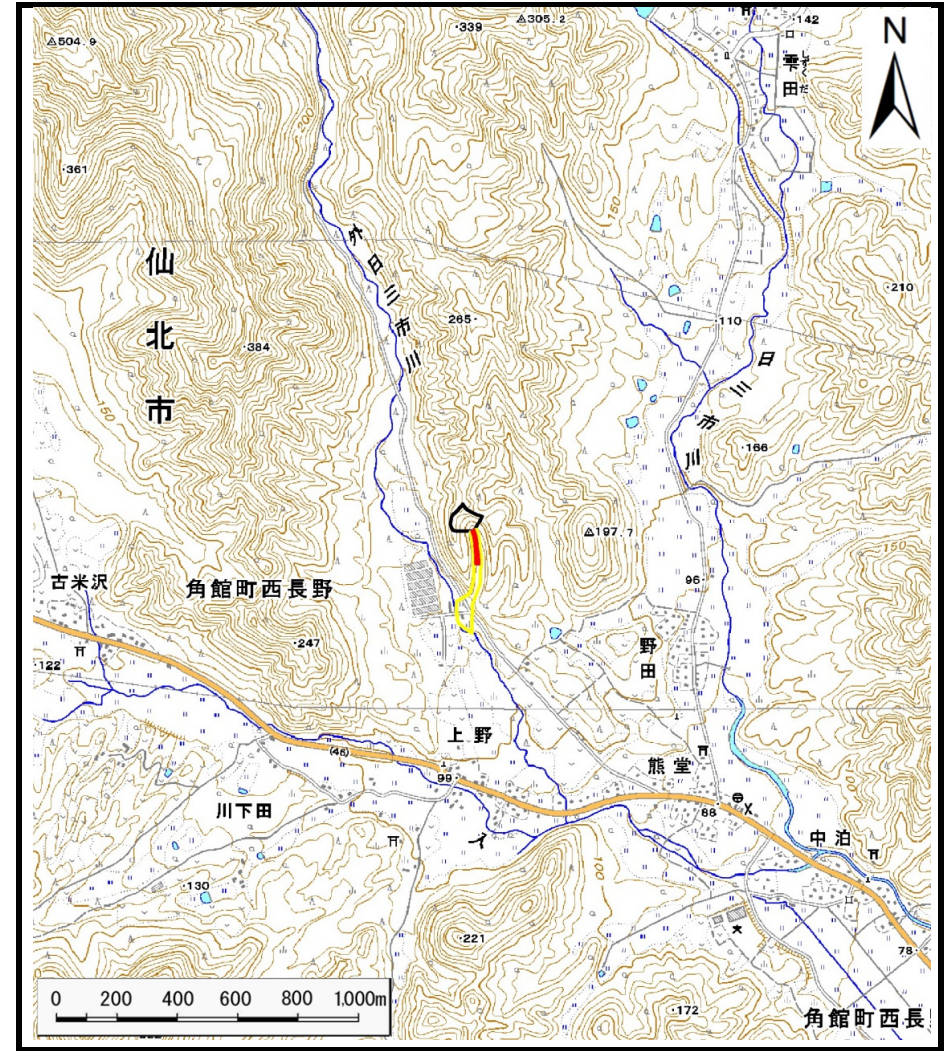


# 土砂災害警戒区域等の指定の公示に係る図書（その1）



(1/200,000)



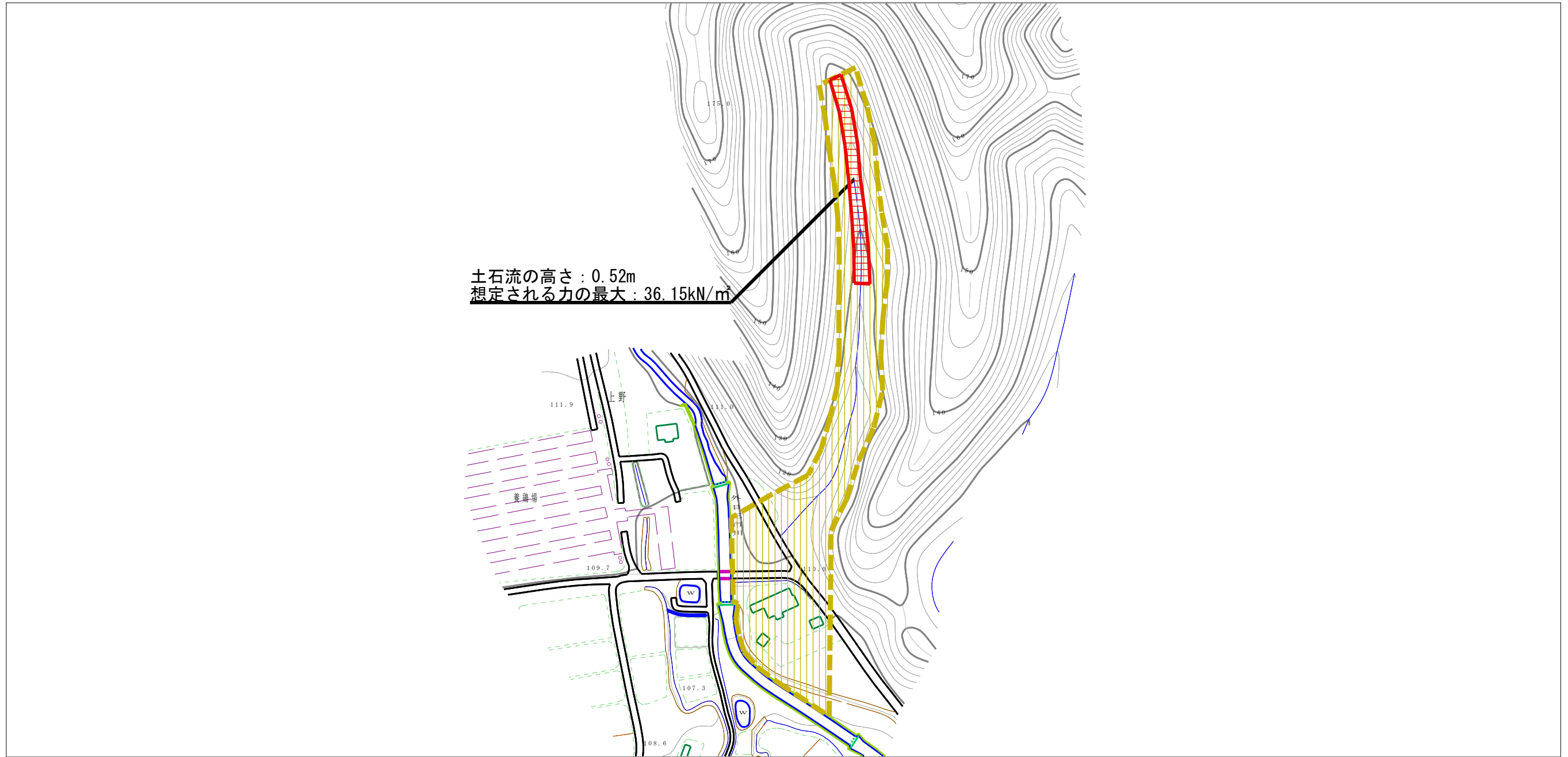
(1/25,000)

様式-1 (土)  
土砂災害警戒区域・土砂災害特別警戒区域 位置図

自然現象の種類	土石流
溪流番号	423-II-028
溪流名	上野沢
所在地	仙北市角館町西長野字中泊

この地図は、国土地理院長の承認を得て、同院発行の20万分の1・2万5千分の1の地形図を複製したものである。（承認番号平成27情複第1096号）

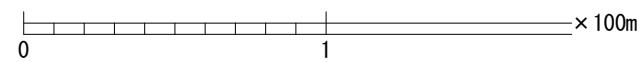
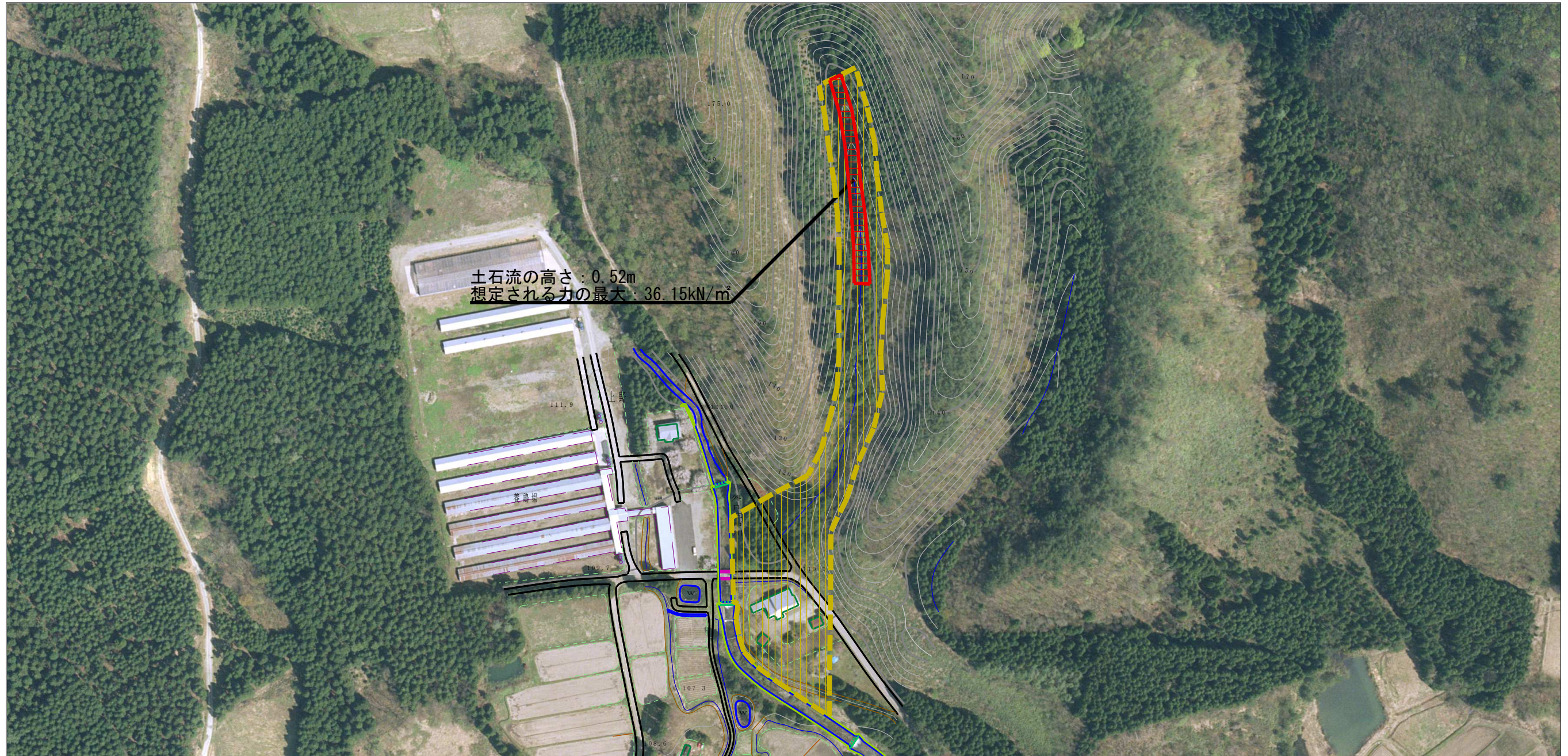
土砂災害警戒区域等の指定の公示に係る図書（その2）



0 1 × 100m

様式-2（土） 土砂災害警戒区域・土砂災害特別警戒区域 区域図	土砂災害防止法施行令第二条の基準に該当する区域		N 縮尺 1:2,500	自然現象の種類	土石流	溪流番号	423-II-028
	土砂災害防止法施行令第三条の基準に該当する区域			告示番号	第319号	溪流名	上野沢
	土砂災害防止法施行令第三条の基準に該当する区域			告示年月日	平成28年4月26日	所在地	仙北市角館町西長野字中泊
	それ以外の区域						

参考資料 (その3)



参考資料

土石災害防止法施行令第二条の基準に該当する区域



自然現象の種類

土石流

溪流番号

423-II-028

土石災害防止法施行令第三条の基準に該当する区域



告示番号

第319号

溪流名

上野沢

土石流の高さが1mを超える場合、土石等の移動による力が50kN/m<sup>2</sup>を超える区域



縮尺

1:2,500

告示年月日

平成28年4月26日

所在地

仙北市角館町西長野字中泊

土石流の高さが1mを超える場合、土石等の移動による力が50kN/m<sup>2</sup>以下の区域



それ以外の区域



