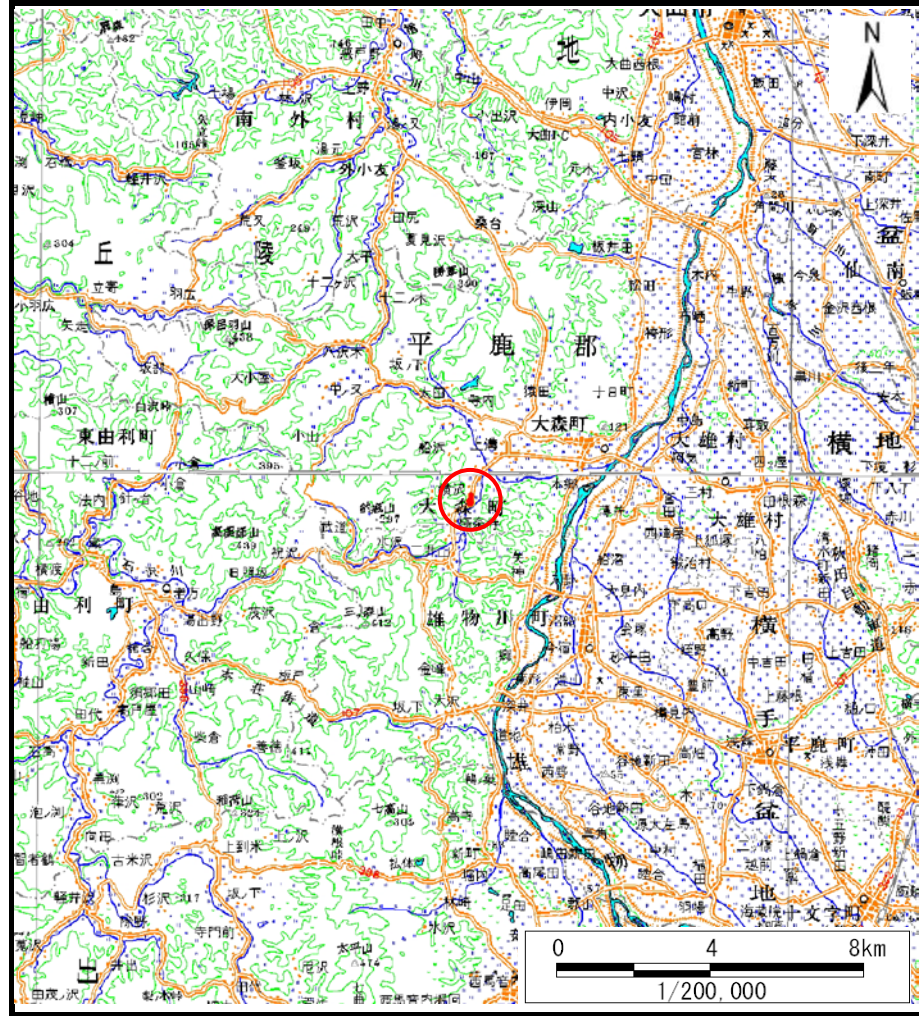
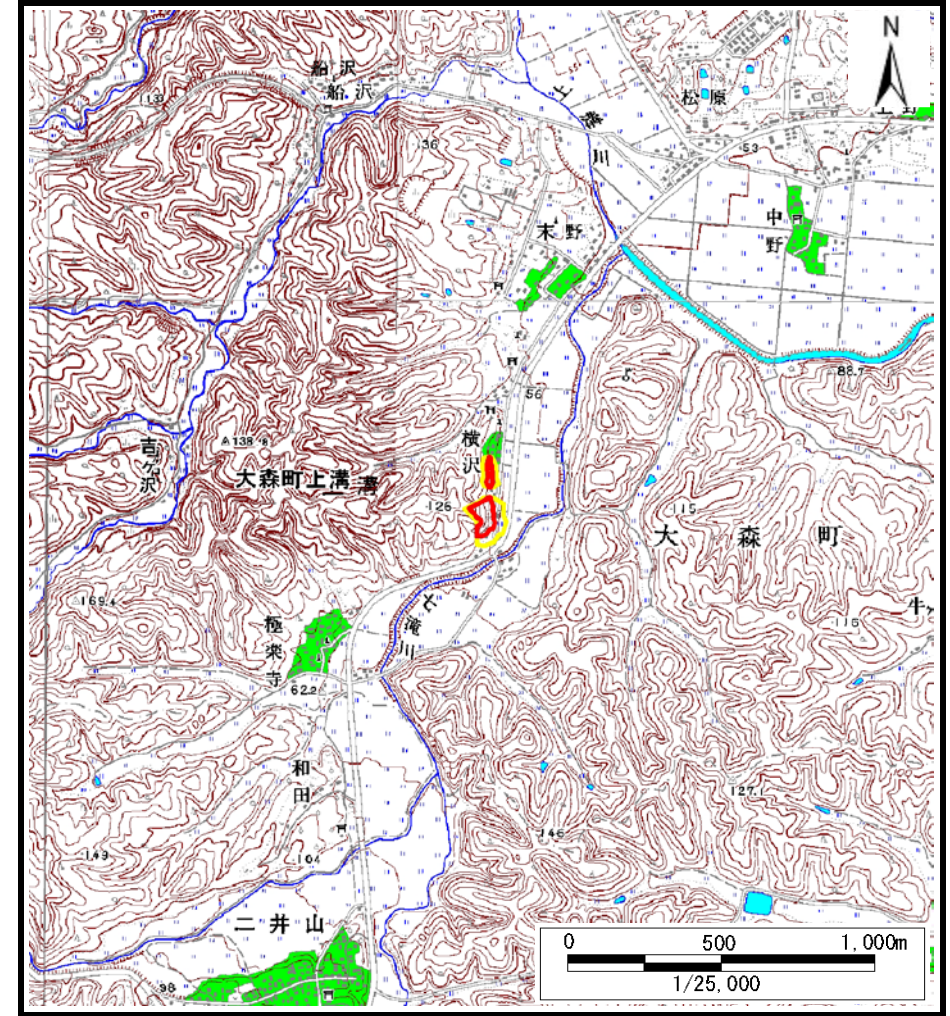


# 土砂災害警戒区域等の指定の公示に係る図書（その1）



(1/200,000)



(1/25,000)

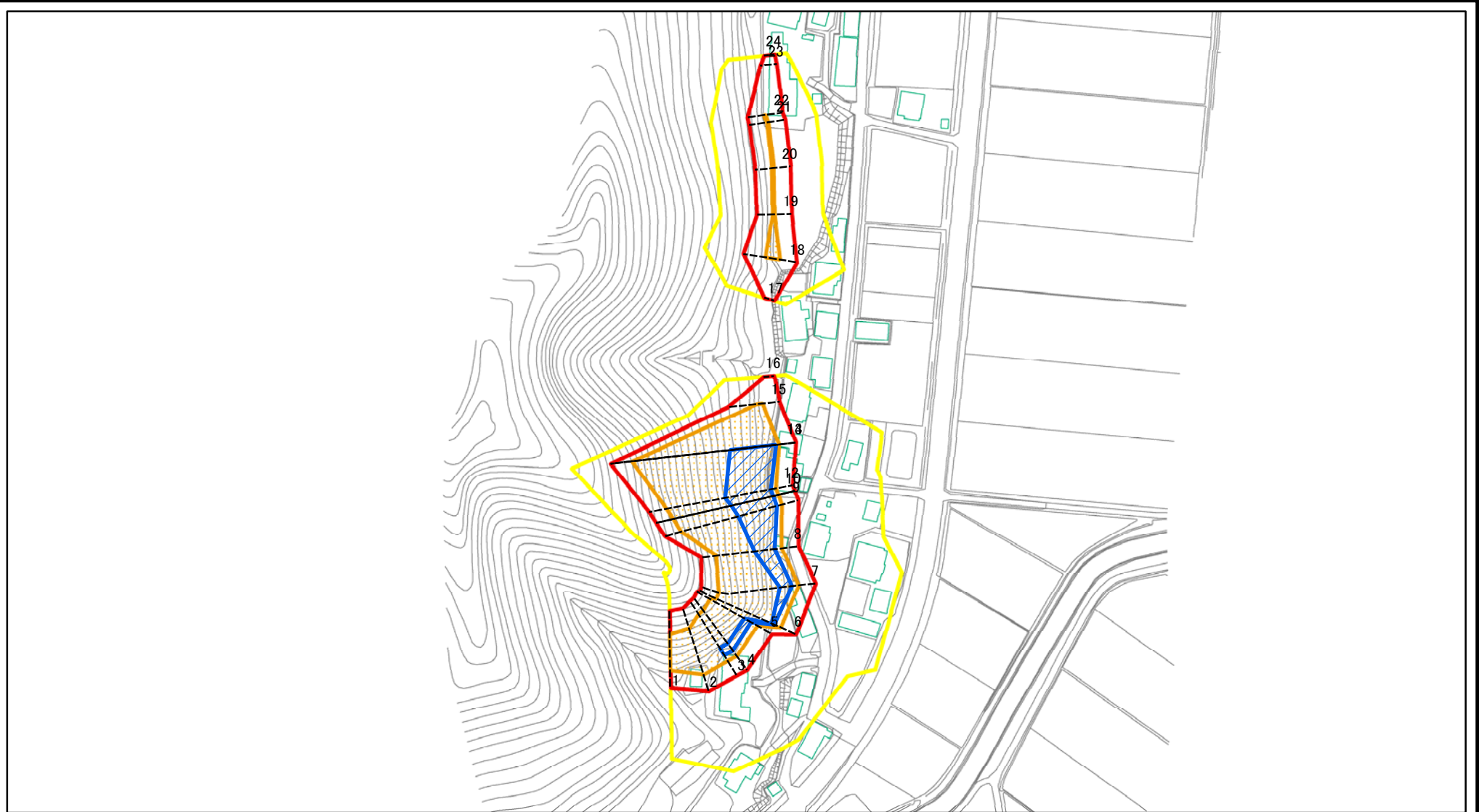
様式-1 (急)  
土砂災害警戒区域・土砂災害特別警戒区域 位置図

自然現象の種類	急傾斜地の崩壊
箇所番号	I-910
箇所名	横沢
所在地	秋田県横手市大森町上溝字横沢及び堂田

この地図は、国土地理院長の承認を得て、同院発行の数値地図25000（地図画像）及び電子地形図20万を複製したものである。（承認番号 平27情複、 第488号）



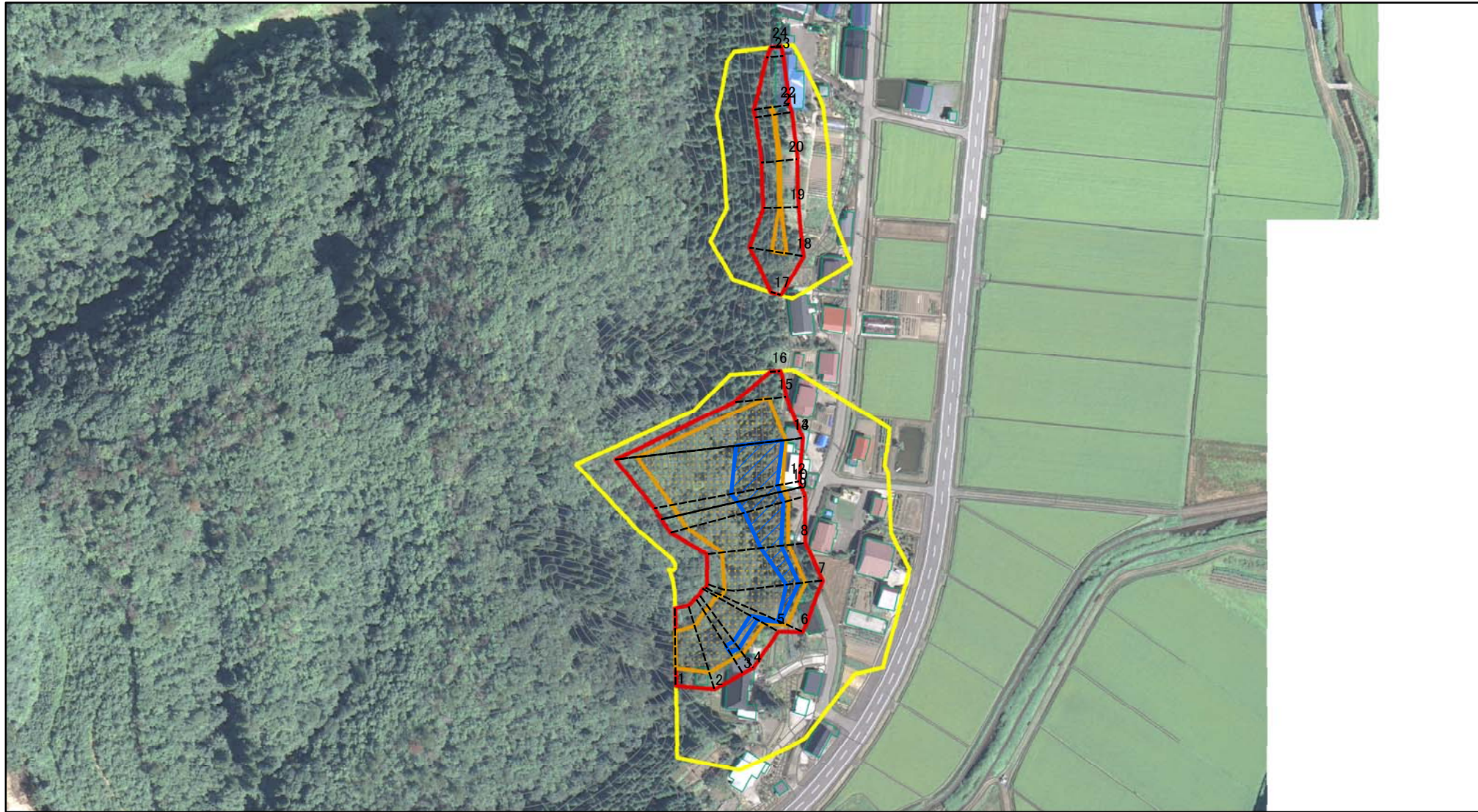
# 土砂災害警戒区域等の指定の公示に係る図書(その2)



図中の数字は横断測線番号を示す

様式-2(急) 土砂災害警戒区域・土砂災害特別警戒区域 区域図(その1)	土砂災害防止法施行令第二条の基準に該当する区域		N 縮尺 1:2,500	自然現象の種類	急傾斜地の崩壊	箇所番号	I-910
	土砂災害防止法施行令第三条の基準に該当する区域	 土石等の(移動)高さが1m以下の場合、土石等の移動による力が100kN/mを超える区域  土石等の堆積の高さが3mを超える区域 それ以外の区域		告示番号	第332号	箇所名	横沢
				告示年月日	平成28年5月10日	所在地	秋田県横手市大森町上溝字横沢及び堂田

# 土砂災害警戒区域等の指定の公示に係る図書(その2)

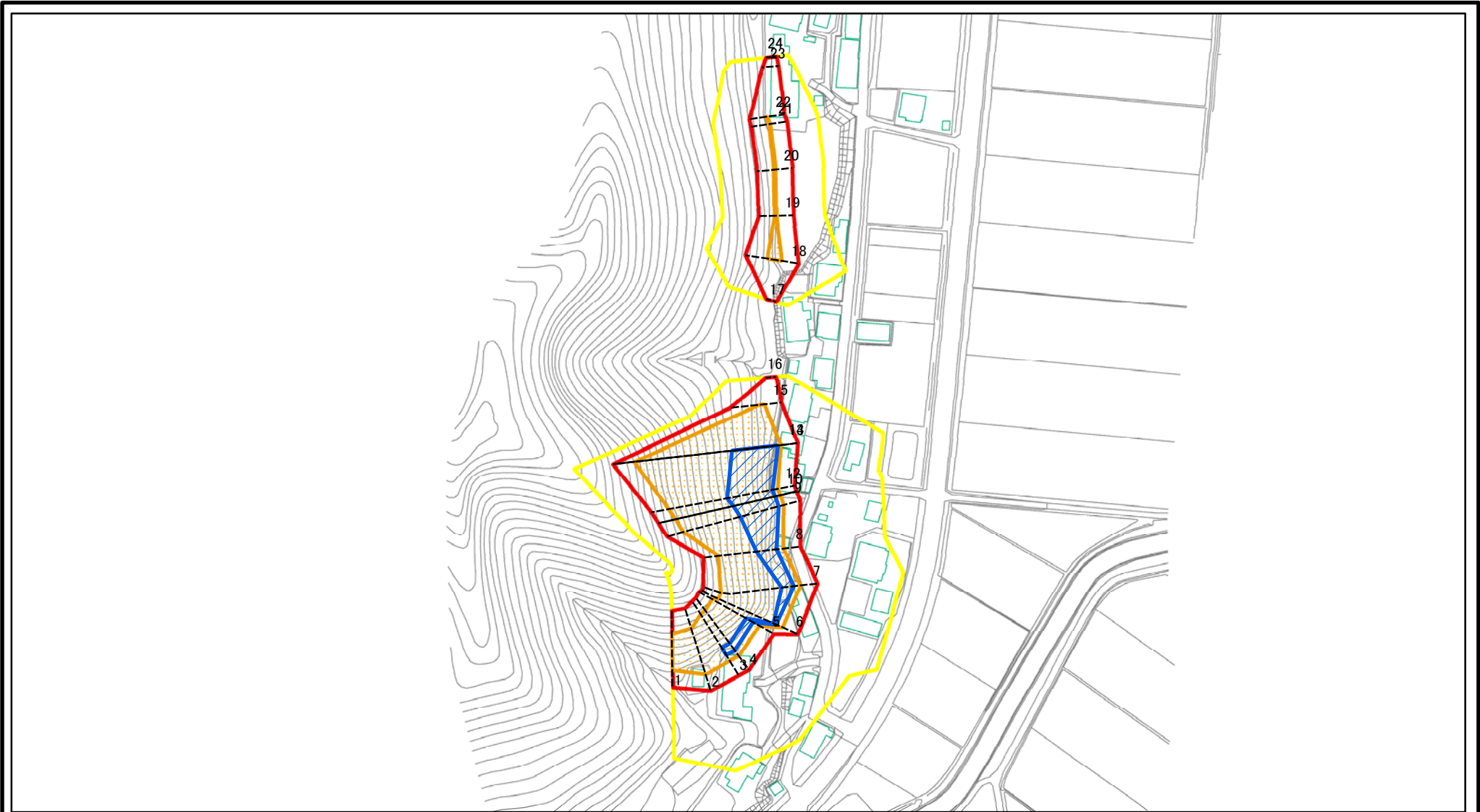


図中の数字は横断測線番号を示す

様式-2(急) 土砂災害警戒区域・土砂災害特別警戒区域 区域図(その1)	土砂災害防止法施行令第二条の基準に該当する区域		N 縮尺 1:2,500	自然現象の種類	急傾斜地の崩壊	箇所番号	I-910	
	土砂災害防止法施行令第三条の基準に該当する区域			告示番号	第332号	箇所名	横沢	
	土砂等の(移動)高さが1m以下の場合、土砂等の移動による力が100kN/m <sup>2</sup> を超える区域			告示年月日	平成28年5月10日	所在地	秋田県横手市大森町上溝字横沢及び堂田	
	土砂等の堆積の高さが3mを超える区域			告示年月日	平成28年5月10日	所在地	秋田県横手市大森町上溝字横沢及び堂田	
それ以外の区域								



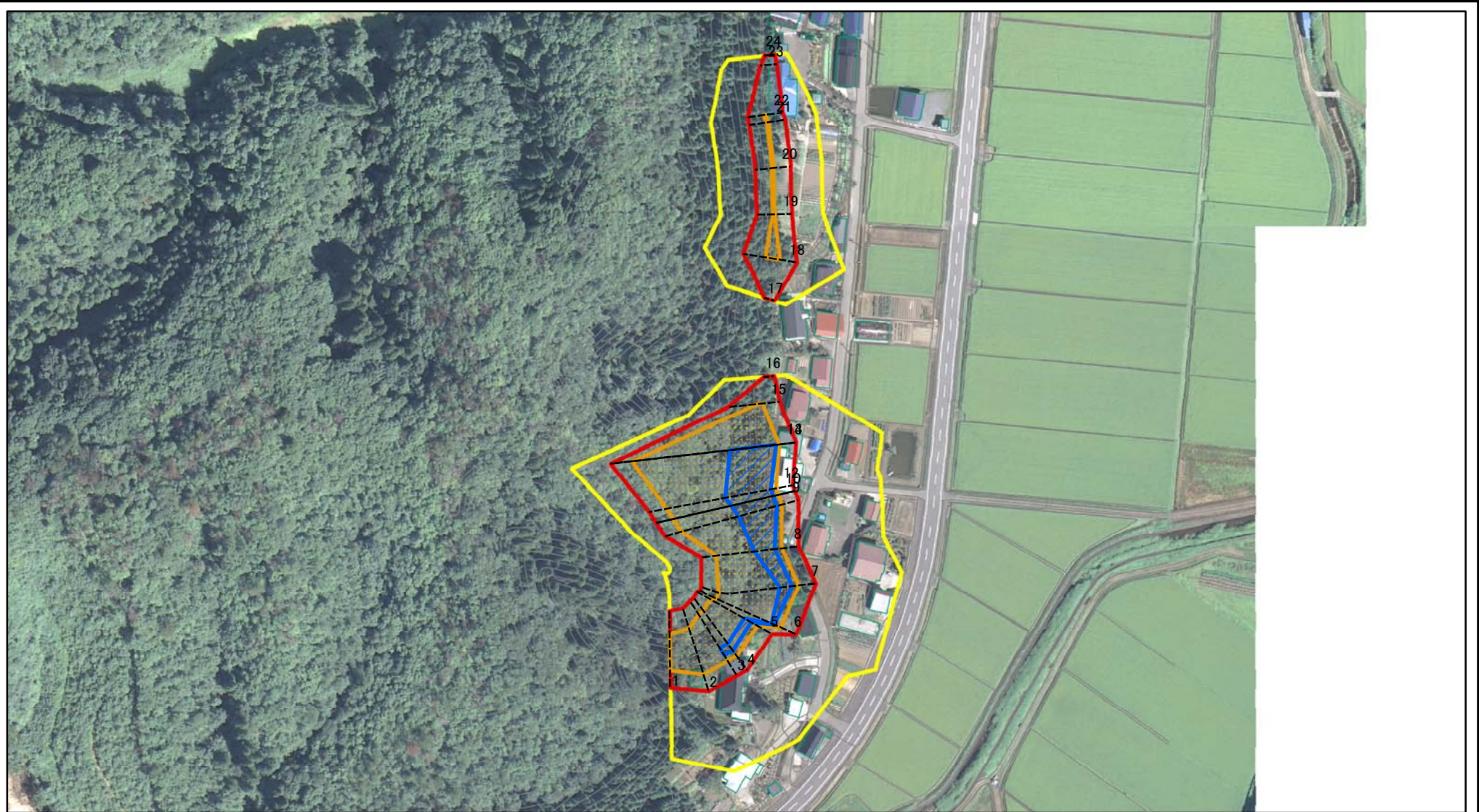
# 土砂災害警戒区域等の指定の公示に係る図書(その2-1)



図中の数字は横断測線番号を示す

様式-2-1(急) 土砂災害警戒区域・土砂災害特別警戒区域 区域図(その2)	土砂災害防止法施行令第二条の基準に該当する区域		N 縮尺 1:2,500	自然現象の種類	急傾斜地の崩壊	箇所番号	I-910
	土砂災害防止法施行令第三条の基準に該当する区域			告示番号	第332号	箇所名	横沢
	土砂等の(移動)高さが1m以下の場合、土砂等の移動による力が100kN/m <sup>2</sup> を超える区域			告示年月日	平成28年5月10日	所在地	秋田県横手市大森町上溝字横沢及び堂田
	土砂等の堆積の高さが3mを超える区域			それ以外の区域			

# 土砂災害警戒区域等の指定の公示に係る図書(その2-1)



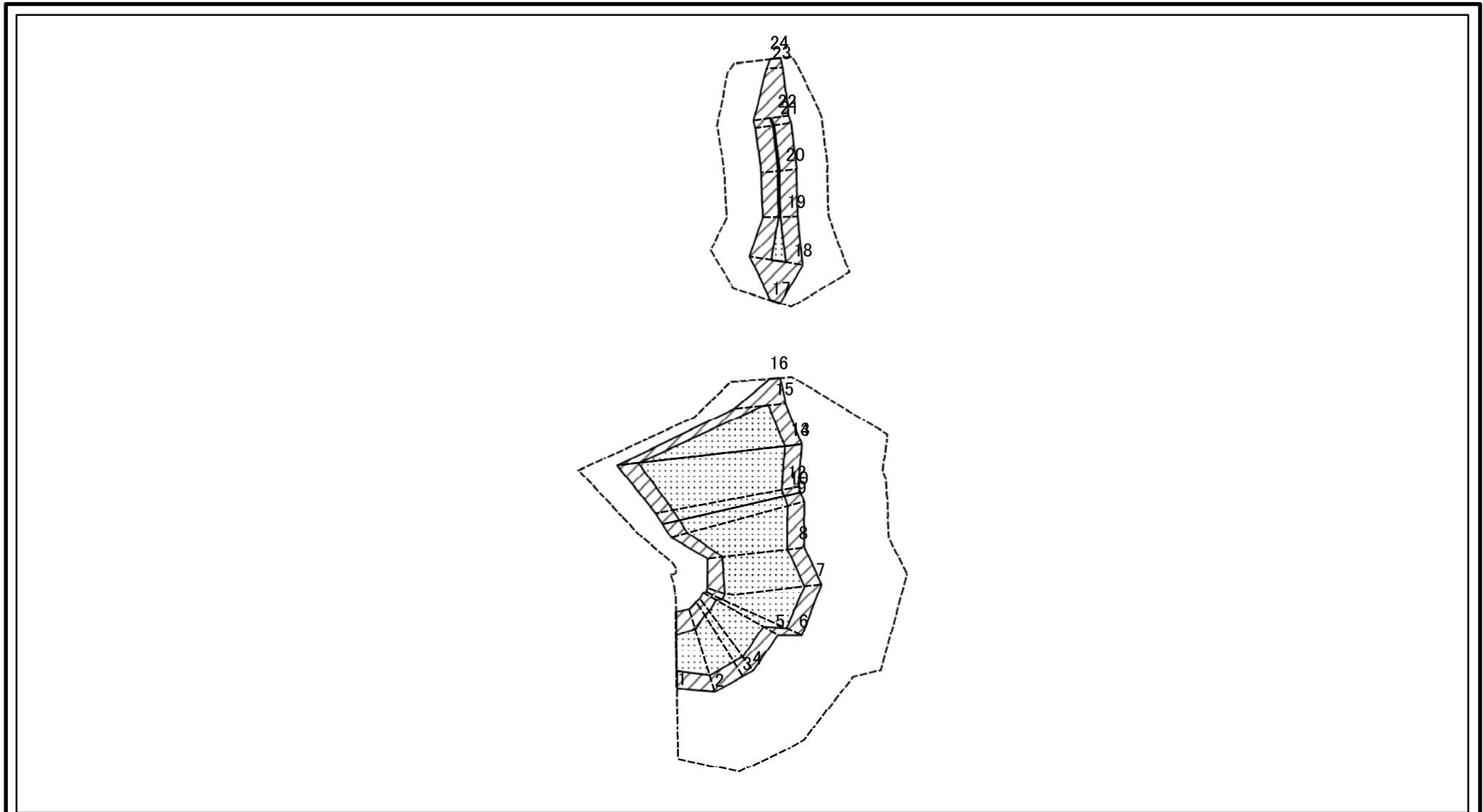
0 25 50 100  
m

図中の数字は横断測線番号を示す

様式-2-1(急) 土砂災害警戒区域・土砂災害特別警戒区域 区域図(その2)	土砂災害防止法施行令第二条の基準に該当する区域		N 縮尺 1:2,500	自然現象の種類	急傾斜地の崩壊	箇所番号	I-910
	土砂災害防止法施行令第三条の基準に該当する区域			告示番号	第332号	箇所名	横沢
	土砂等の(移動)高さが1m以下の場合、土砂等の移動による力が100kN/mを超える区域			告示年月日	平成28年5月10日	所在地	秋田県横手市大森町上溝字横沢及び堂田
	土砂等の堆積の高さが3mを超える区域			それ以外の区域			



# 土砂災害警戒区域等の指定の公示に係る図書(その2-2)



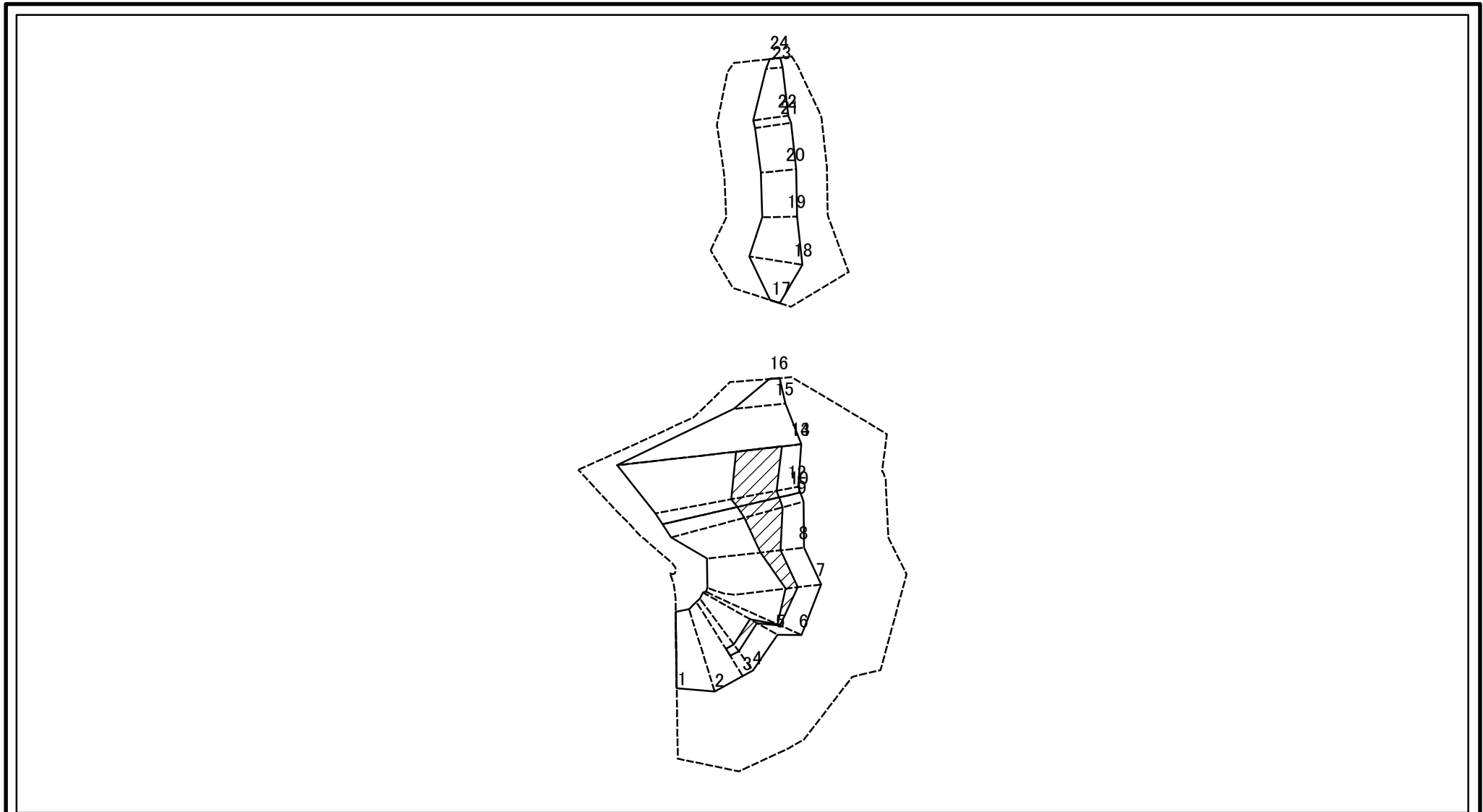
0 25 50 100  
m

図中の数字は横断測線番号を示す

様式-2-2(急)  
土砂災害特別警戒区域の区域区分図  
(急傾斜地の崩壊に伴う土石等の移動により  
建築物の地上部に作用すると想定される力)

土砂災害防止法施行令第二条の基準に該当する区域		N 縮尺 1:2,500	自然現象の種類	急傾斜地の崩壊	箇所番号	I-910
土砂災害防止法施行令第三条の基準に該当する区域			告示番号	第332号	箇所名	横沢
それ以外の区域			告示年月日	平成28年5月10日	所在地	秋田県横手市大森町上溝字横沢及び堂田

# 土砂災害警戒区域等の指定の公示に係る図書(その2-3)



図中の数字は横断測線番号を示す

様式-2-3(急)  
土砂災害特別警戒区域の区域区分図  
(急傾斜地の崩壊に伴う土石等の堆積により  
建築物の地上部に作用すると想定される力)

土砂災害防止法施行令第二条の基準に該当する区域	
土砂災害防止法施行令第三条の基準に該当する区域	
それ以外の区域	

N  
縮尺  
1:2,500

自然現象の種類	急傾斜地の崩壊	箇所番号	I-910
告示番号	第332号	箇所名	横沢
告示年月日	平成28年5月10日	所在地	秋田県横手市大森町上溝字横沢及び堂田

## 土砂災害警戒区域等の指定の公示に係る図書(その3)

横断測線の区間	土石等の移動により建築物の地上部に作用すると想定される力				土石等の堆積により建築物の地上部に作用すると想定される力				横断測線の区間	土石等の移動により建築物の地上部に作用すると想定される力				土石等の堆積により建築物の地上部に作用すると想定される力			
	土石等の(移動)高さが1m以下の場合、土石等の移動による力が100kN/m <sup>2</sup> を超える区域		それ以外の区域		土石等の堆積の高さが3mを超える区域		それ以外の区域			土石等の(移動)高さが1m以下の場合、土石等の移動による力が100kN/m <sup>2</sup> を超える区域		それ以外の区域		土石等の堆積の高さが3mを超える区域		それ以外の区域	
	力の大きさのうち最大のもの(kN/m <sup>2</sup> )	土石等の高さ(m)	力の大きさのうち最大のもの(kN/m <sup>2</sup> )	土石等の高さ(m)	力の大きさのうち最大のもの(kN/m <sup>2</sup> )	土石等の高さ(m)	力の大きさのうち最大のもの(kN/m <sup>2</sup> )	土石等の高さ(m)		力の大きさのうち最大のもの(kN/m <sup>2</sup> )	土石等の高さ(m)	力の大きさのうち最大のもの(kN/m <sup>2</sup> )	土石等の高さ(m)	力の大きさのうち最大のもの(kN/m <sup>2</sup> )	土石等の高さ(m)	力の大きさのうち最大のもの(kN/m <sup>2</sup> )	土石等の高さ(m)
1 ~ 2	134.44	1.00	100.00	1.00	-	-	12.71	2.51	~								
2 ~ 3	150.23	1.00	100.00	1.00	-	-	15.16	3.00	~								
3 ~ 4	150.23	1.00	100.00	1.00	15.57	3.08	15.16	3.00	~								
4 ~ 5	150.84	1.00	100.00	1.00	15.73	3.11	15.16	3.00	~								
5 ~ 6	150.84	1.00	100.00	1.00	15.73	3.11	15.16	3.00	~								
6 ~ 7	147.71	1.00	100.00	1.00	15.26	3.02	15.16	3.00	~								
7 ~ 8	155.28	1.00	100.00	1.00	16.29	3.22	15.16	3.00	~								
8 ~ 9	155.28	1.00	100.00	1.00	17.97	3.56	15.16	3.00	~								
9 ~ 10	154.66	1.00	100.00	1.00	17.97	3.56	15.16	3.00	~								
11 ~ 12	153.96	1.00	100.00	1.00	17.88	3.54	15.16	3.00	~								
12 ~ 13	153.73	1.00	100.00	1.00	18.85	3.73	15.16	3.00	~								
14 ~ 15	144.82	1.00	100.00	1.00	-	-	15.16	3.00	~								
15 ~ 16	-	-	100.00	1.00	-	-	9.76	1.93	~								
~									~								
17 ~ 18	-	-	100.00	1.00	-	-	11.03	2.18	~								
18 ~ 19	114.04	1.00	100.00	1.00	-	-	11.04	2.18	~								
19 ~ 20	102.94	1.00	100.00	1.00	-	-	11.04	2.18	~								
20 ~ 21	102.60	1.00	100.00	1.00	-	-	10.81	2.14	~								
21 ~ 22	102.68	1.00	100.00	1.00	-	-	10.85	2.15	~								
22 ~ 23	-	-	100.00	1.00	-	-	10.85	2.15	~								
23 ~ 24	-	-	69.94	1.00	-	-	8.94	1.77	~								
~									~								
~									~								
~									~								
~									~								
~									~								
~									~								

様式-3(急)  建築物の構造の規制に必要な衝撃に関する事項	自然現象の種類	急傾斜地の崩壊	箇所番号	I-910
	告示番号	第332号	箇所名	横沢
	告示年月日	平成28年5月10日	所在地	秋田県横手市大森町上溝字横沢及び堂田