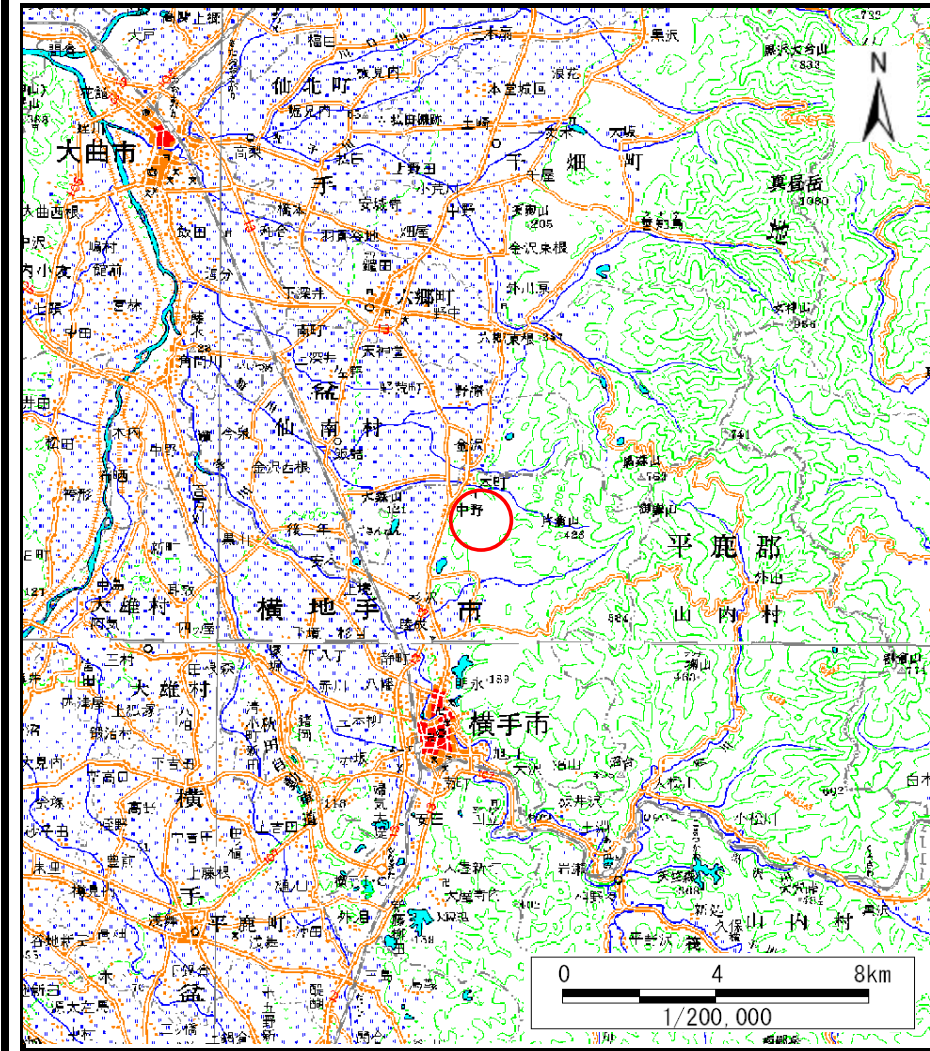
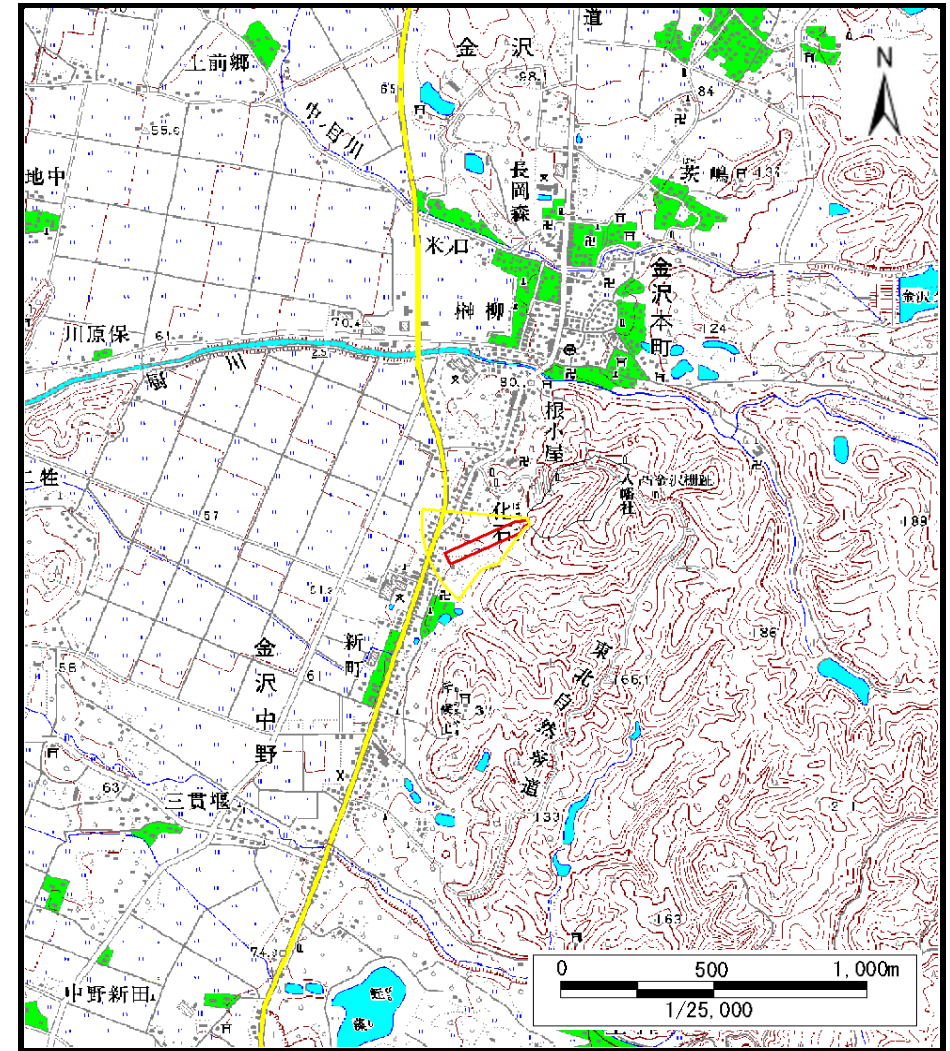


# 土砂災害警戒区域等の指定の公示に係る図書（その1）



(1/200,000)



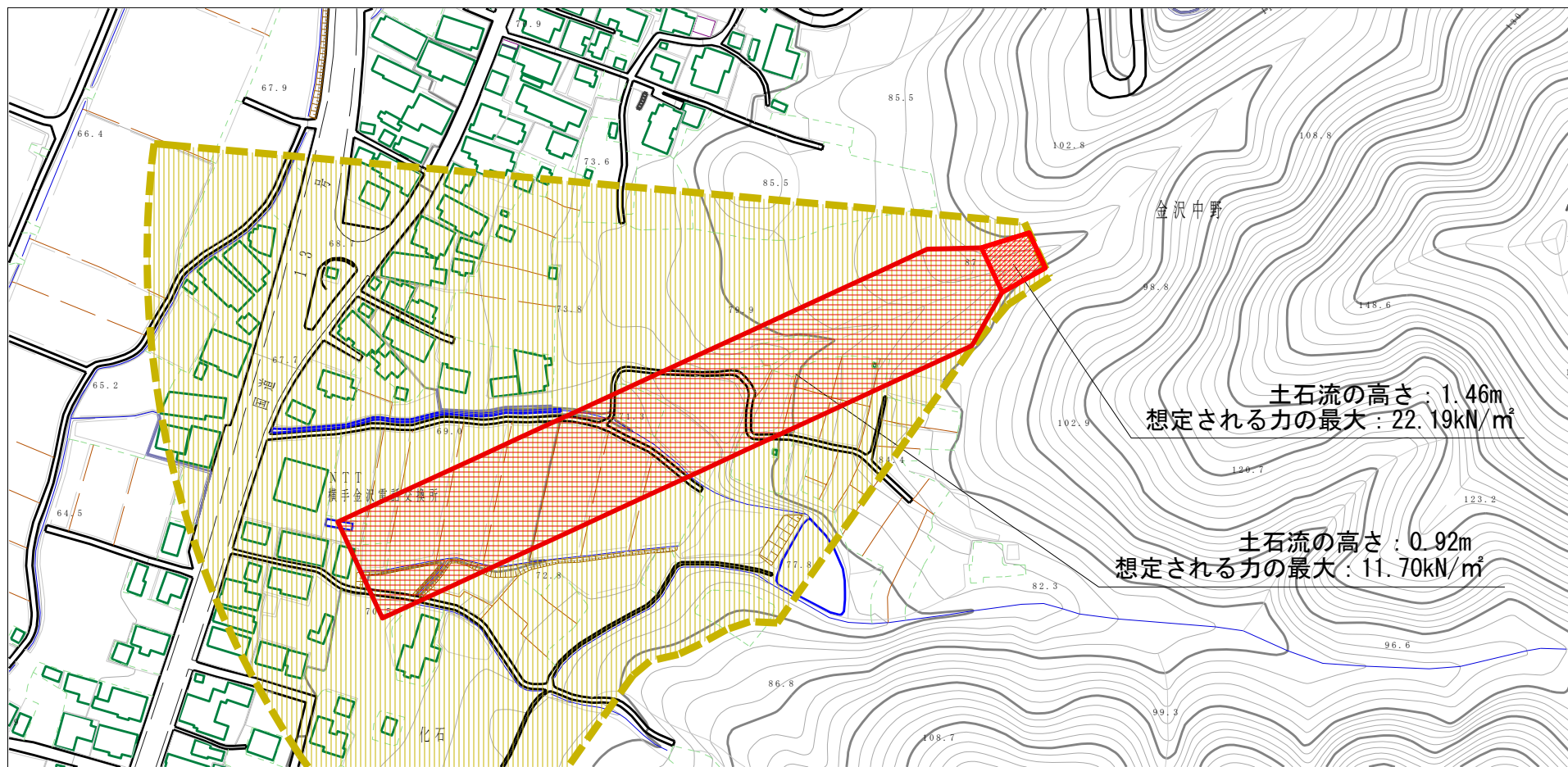
(1/25,000)

様式-1 (土)  
土砂災害警戒区域・土砂災害特別警戒区域 位置図

自然現象の種類	土石流
溪流番号	I-0777-1
溪流名	化石沢-1
所在地	秋田県横手市金沢中野字根小屋、岩瀬沢、権五郎塚、天井ヶ沢及び長持

この地図は、国土地理院長の承認を得て、同院発行の数値地図25000（地図画像）及び電子地形図20万を複製したものである。（承認番号 平27情復、 第488号）

# 土砂災害警戒区域等の指定の公示に係る図書（その2）



0 1 ×100m

様式-2 (土)

土砂災害警戒区域・土砂災害特別警戒区域  
区域図

土砂災害防止法施行令第二条の基準に該当する区域

土砂災害防止  
法施行令第三  
条の基準に該  
当する区域

土石流の高さが1mを超える場合、土石等の  
移動による力が50kN/m<sup>2</sup>を超える区域

土石流の高さが1mを超える場合、土石等の  
移動による力が50kN/m<sup>2</sup>以下の区域

それ以外の区域



縮尺  
1:2,500

自然現象  
の種類

告示番号

告示年月日

土石流

第332号

平成28年5月10日

溪流番号

溪流名

所在地

I-0777-1

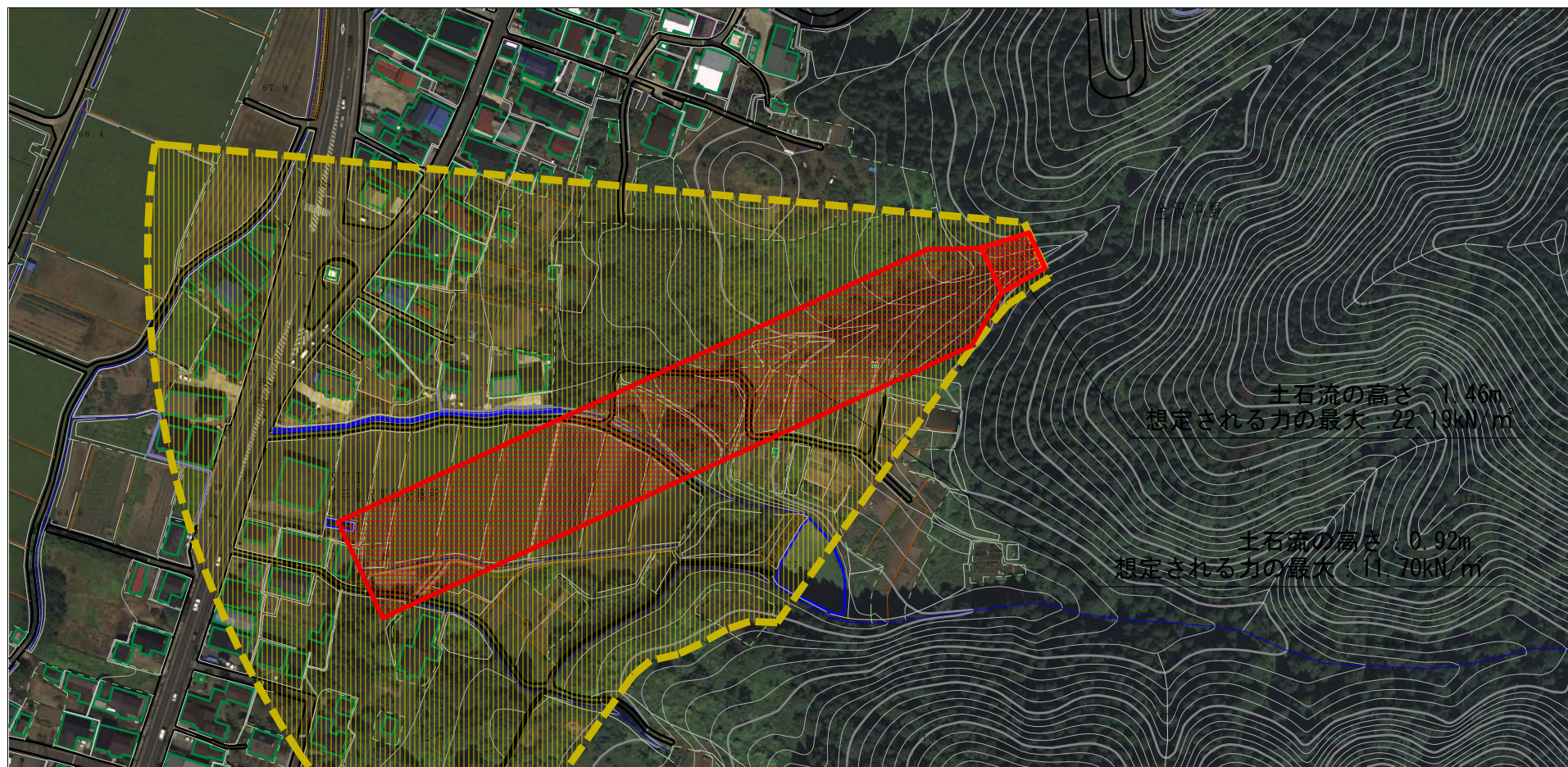
化石沢-1

秋田県横手市金沢中野字根小屋、  
岩瀬沢、権五郎塚、天井ヶ沢及び長持






土石流の高さ：1.46m  
想定される力の最大：22.19kN/m<sup>2</sup>

土石流の高さ：0.92m  
想定される力の最大：11.70kN/m<sup>2</sup>

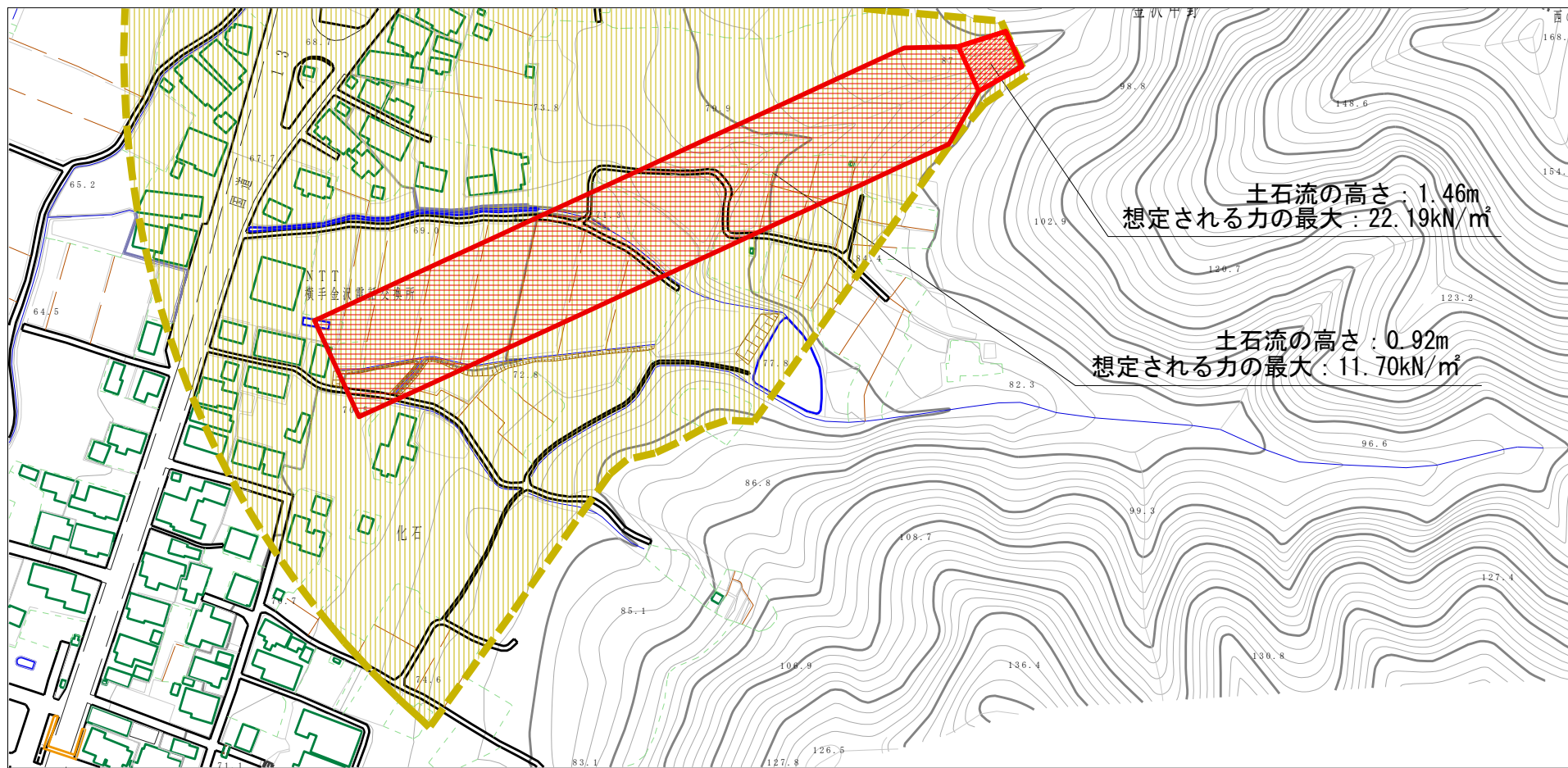
# 参考資料 (その3)



## 参考資料

土砂災害防止法施行令第二條の基準に該当する区域		N 縮尺 1:2,500	自然現象 の種類	土石流	溪流番号	I-0777-1				
							告示番号	第332号	溪流名	化石沢-1
										
土砂災害防止法施行令第三條の基準に該当する区域										
それ以外の区域										

# 土砂災害警戒区域等の指定の公示に係る図書（その2）



土石流の高さ：1.46m  
想定される力の最大：22.19kN/m<sup>2</sup>

土石流の高さ：0.92m  
想定される力の最大：11.70kN/m<sup>2</sup>



様式-2 (土)

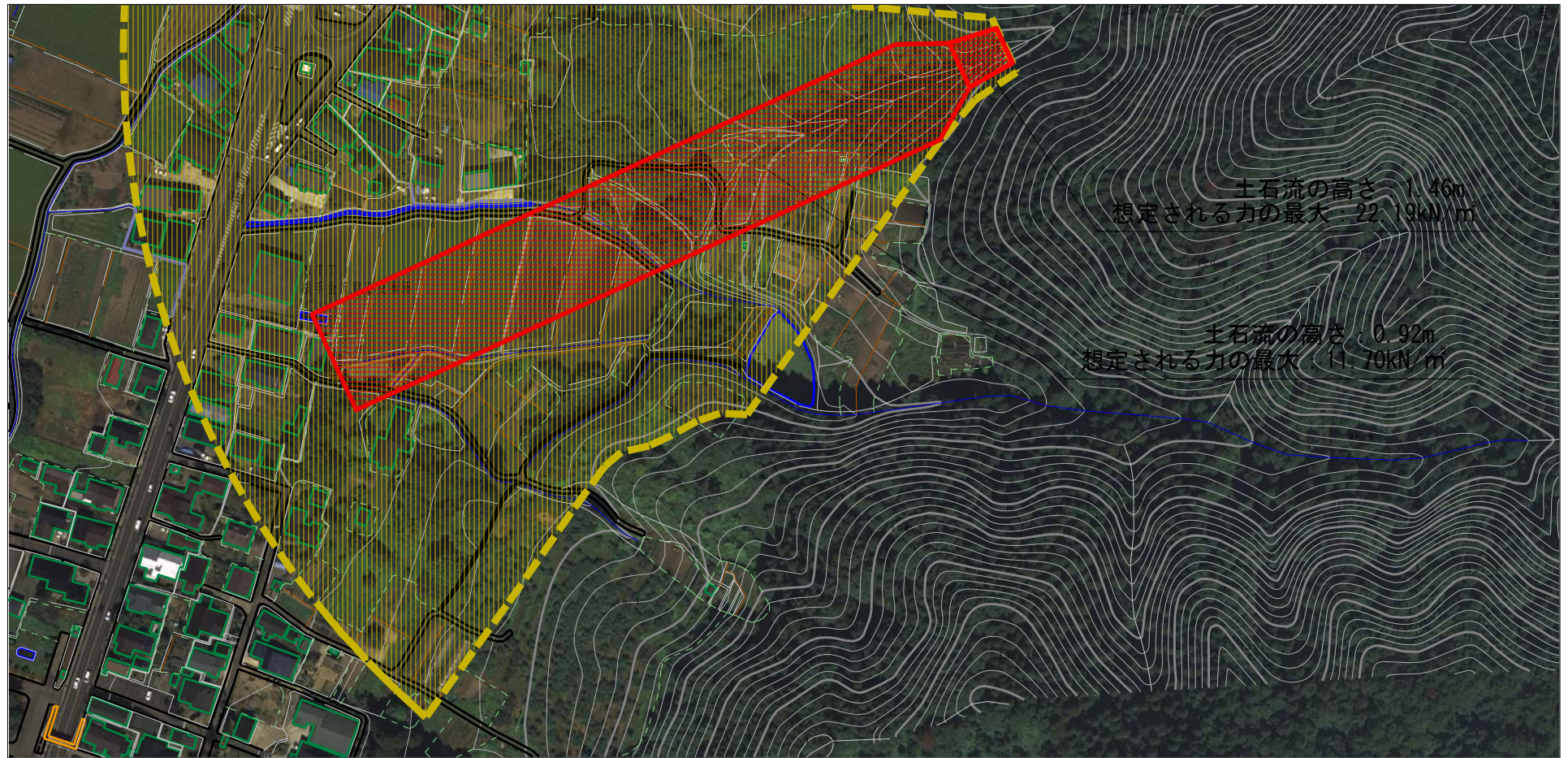
土砂災害警戒区域・土砂災害特別警戒区域  
区域図

土砂災害防止法施行令第二条の基準に該当する区域	
土砂災害防止法施行令第三条の基準に該当する区域	
それ以外の区域	

N  
  
縮尺  
1:2,500

自然現象の種類	土石流	溪流番号	I-0777-1
告示番号	第332号	溪流名	化石沢-1
告示年月日	平成28年5月10日	所在地	秋田県横手市金沢中野字根小屋、岩瀬沢、権五郎塚、天ヶヶ沢及び長持





# 参考資料 (その3)



土石流の高さ 1.46m  
想定される力の最大 22.19kN/m

土石流の高さ 0.92m  
想定される力の最大 11.70kN/m



参考資料	土砂災害防止法施行令第二条の基準に該当する区域		N  縮尺 1:2,500	自然現象の種類	土石流	溪流番号	I-0777-1
	土砂災害防止法施行令第三条の基準に該当する区域			告示番号	第332号	溪流名	化石沢-1
	土砂災害防止法施行令第三条の基準に該当する区域			告示年月日	平成28年5月10日	所在地	秋田県横手市金沢中野字根小屋、岩瀬沢、権五郎塚、天井ヶ沢及び長持
	それ以外の区域	