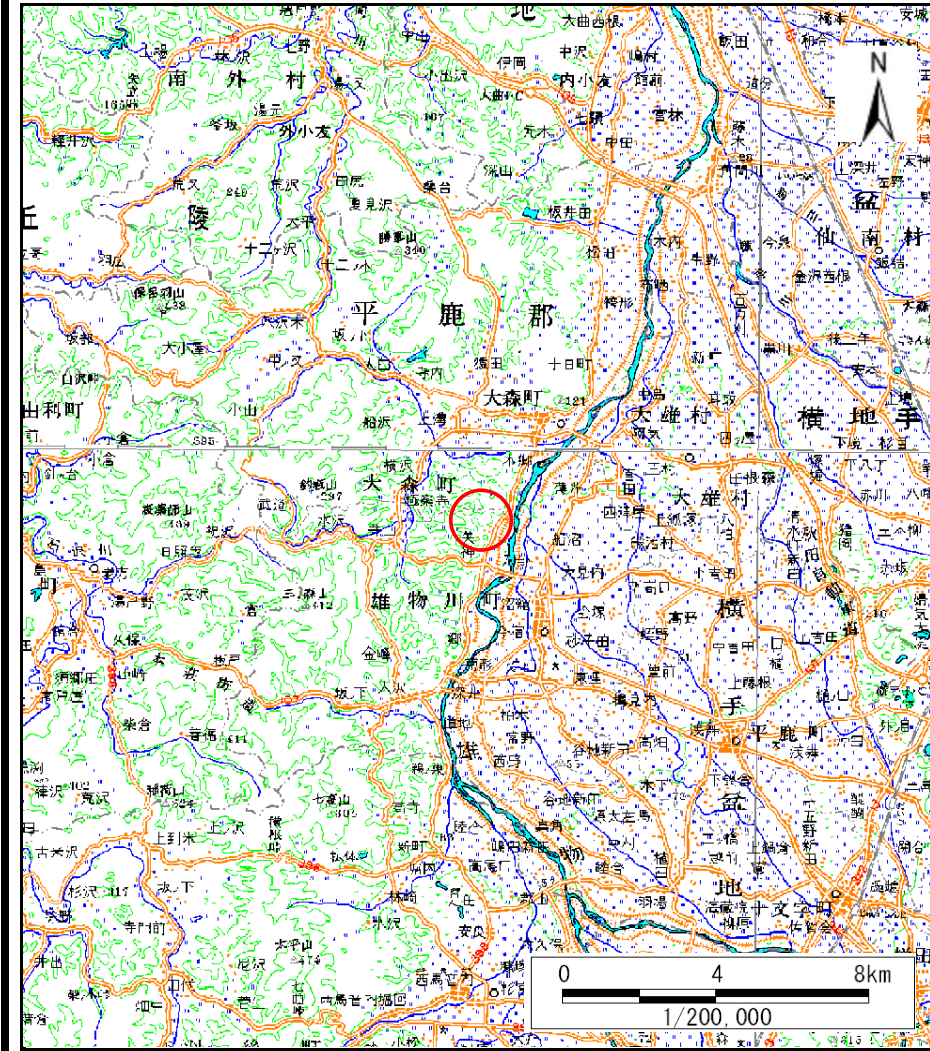
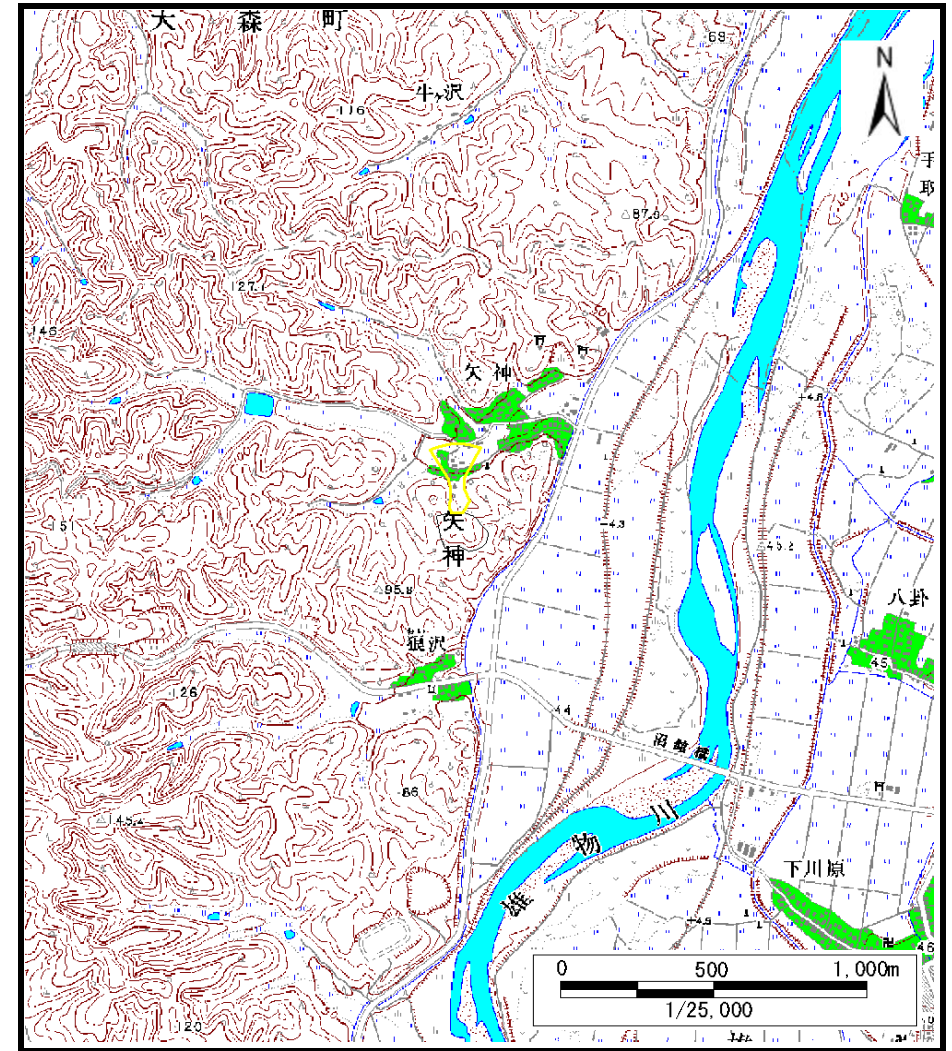


# 土砂災害警戒区域等の指定の公示に係る図書（その1）



(1/200,000)



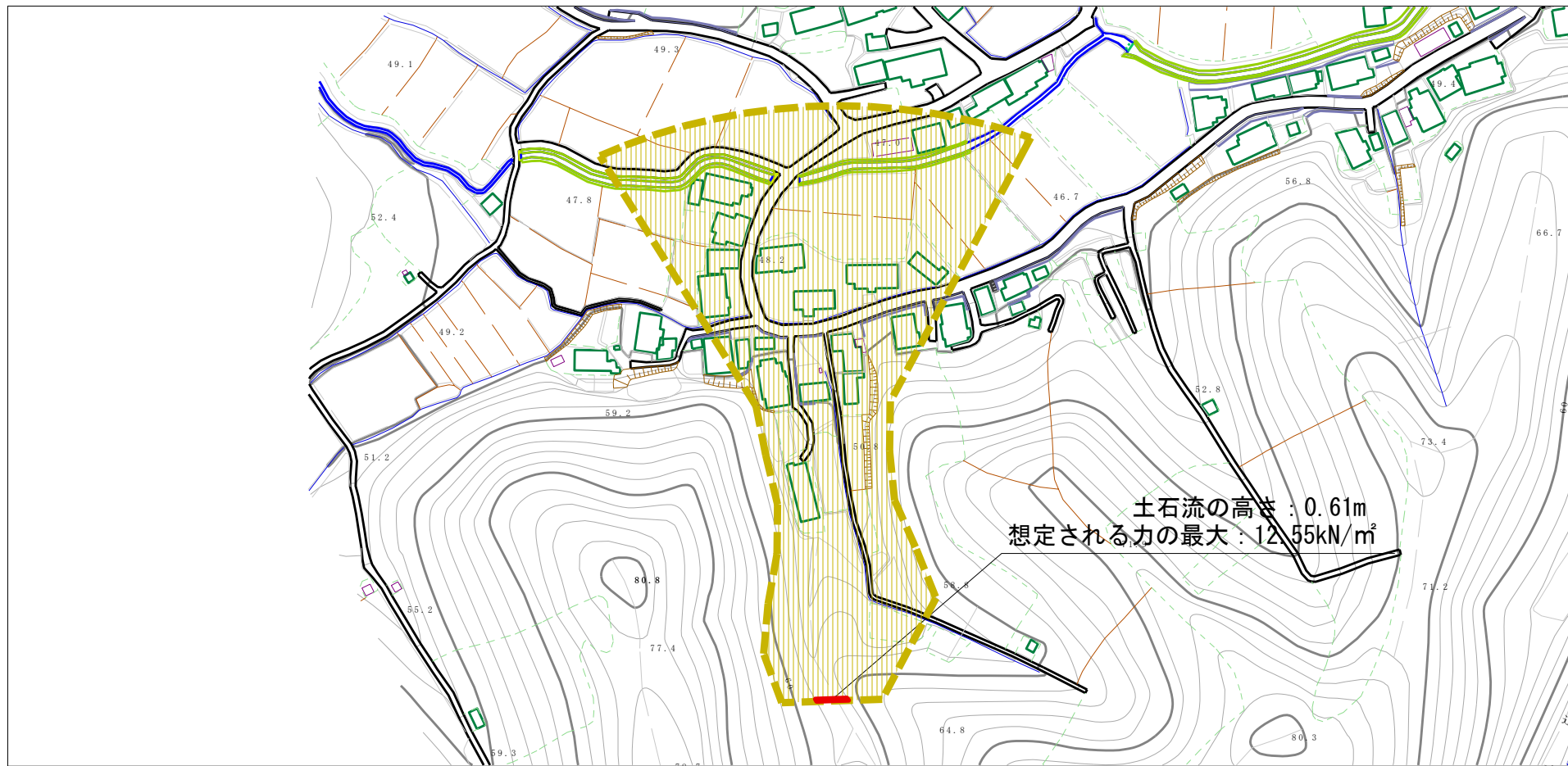
(1/25,000)

様式-1 (土)  
土砂災害警戒区域・土砂災害特別警戒区域 位置図

自然現象の種類	土石流
溪流番号	I-0822
溪流名	南ヶ沢
所在地	秋田県横手市雄物川町矢神字南ヶ沢、矢神及び鶴ヶ沢

この地図は、国土地理院長の承認を得て、同院発行の数値地図25000（地図画像）及び電子地形図20万を複製したものである。（承認番号 平27情複、 第488号）

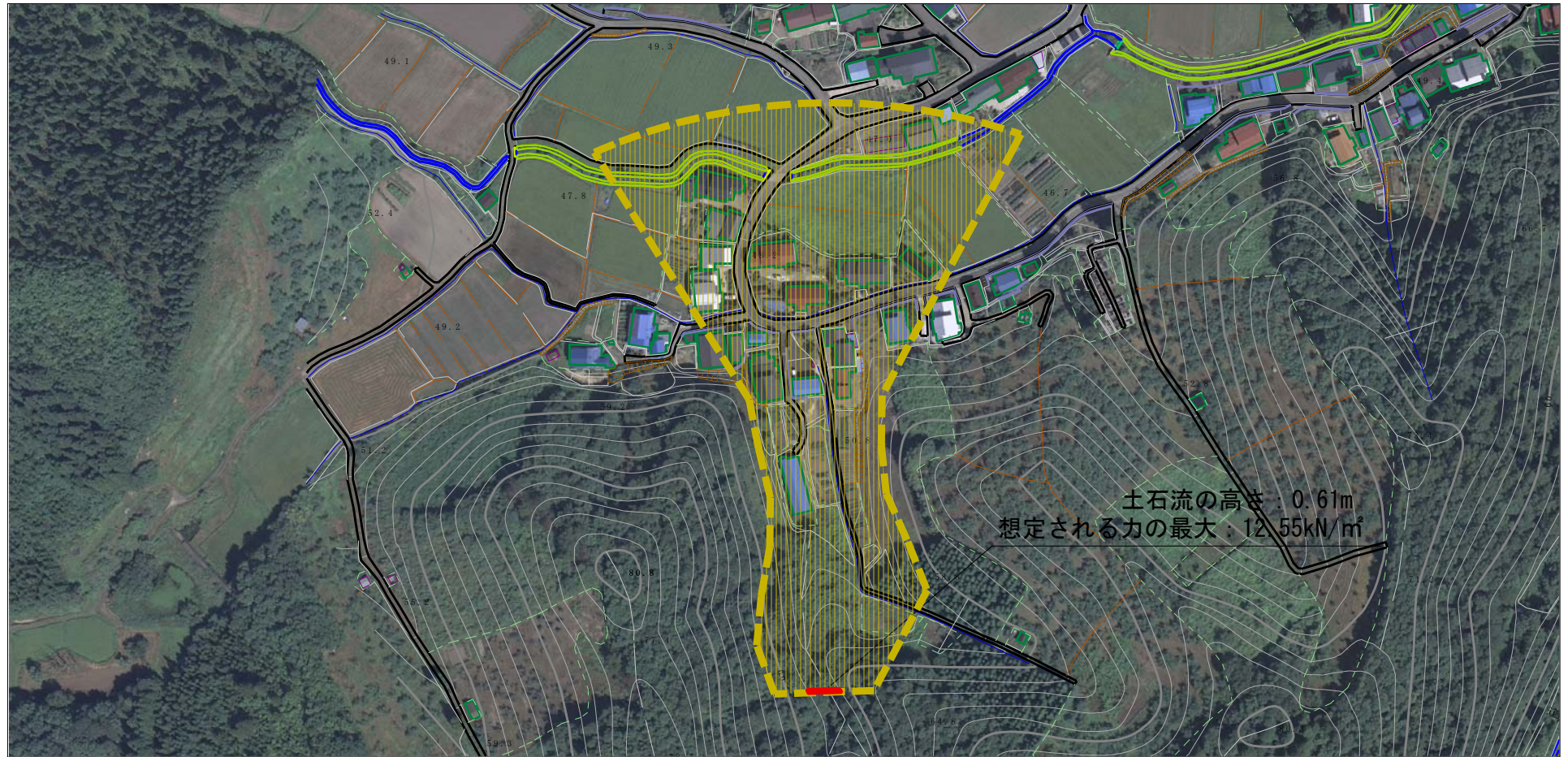
# 土砂災害警戒区域等の指定の公示に係る図書（その2）







<b>様式-2（土）</b> <b>土砂災害警戒区域・土砂災害特別警戒区域図</b>	土砂災害防止法施行令第二条の基準に該当する区域		N  縮尺 1:2,500	自然現象の種類	土石流	溪流番号	I-0822
	土砂災害防止法施行令第三条の基準に該当する区域			告示番号	第332号	溪流名	南ヶ沢
	それ以外の区域			告示年月日	平成28年5月10日	所在地	秋田県横手市雄物川町矢神 字南ヶ沢、矢神及び鶴ヶ沢



# 参考資料 (その3)



## 参考資料

参考資料	土砂災害防止法施行令第二条の基準に該当する区域		N  縮尺 1:2,500	自然現象の種類	土石流	溪流番号	I-0822
	土砂災害防止法施行令第三条の基準に該当する区域			告示番号	第332号	溪流名	南ヶ沢
	土砂災害防止法施行令第三条の基準に該当する区域			告示年月日	平成28年5月10日	所在地	秋田県横手市雄物川町矢神字南ヶ沢、矢神及び鶴ヶ沢
	それ以外の区域	