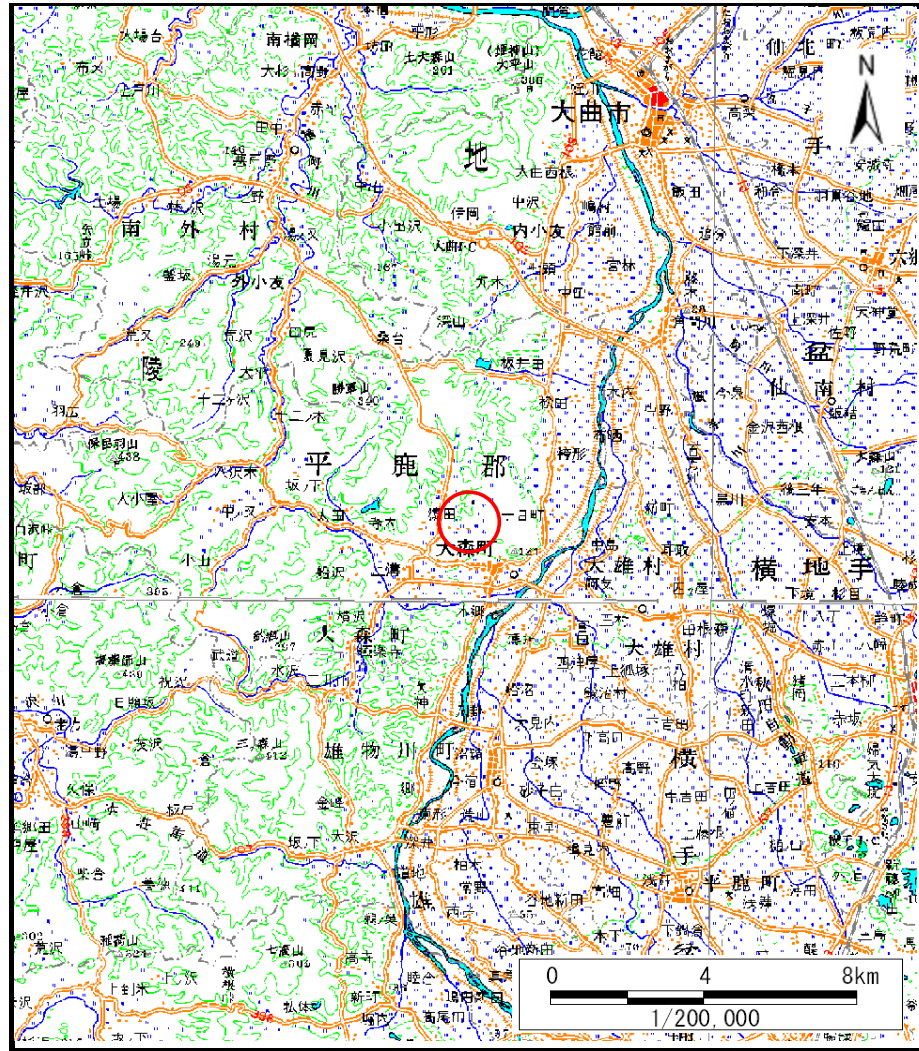
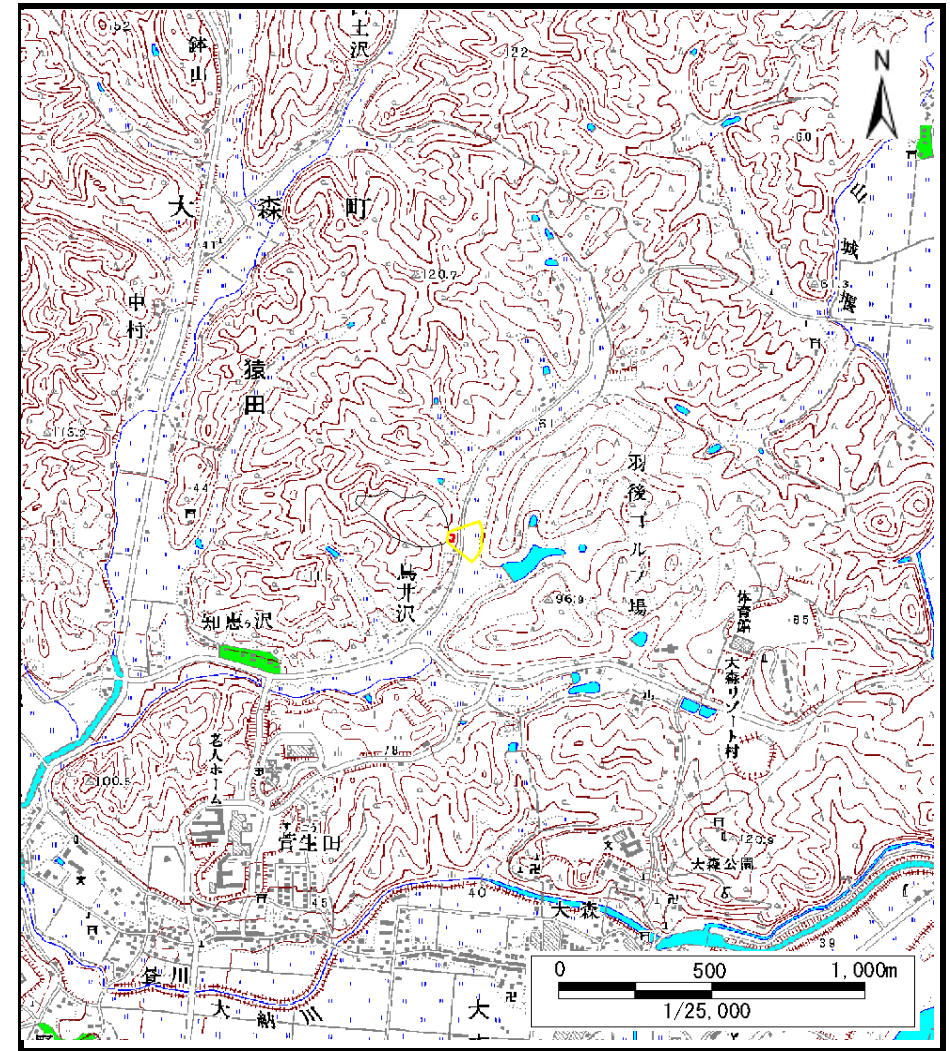


土砂災害警戒区域等の指定の公示に係る図書（その1）



(1/200,000)



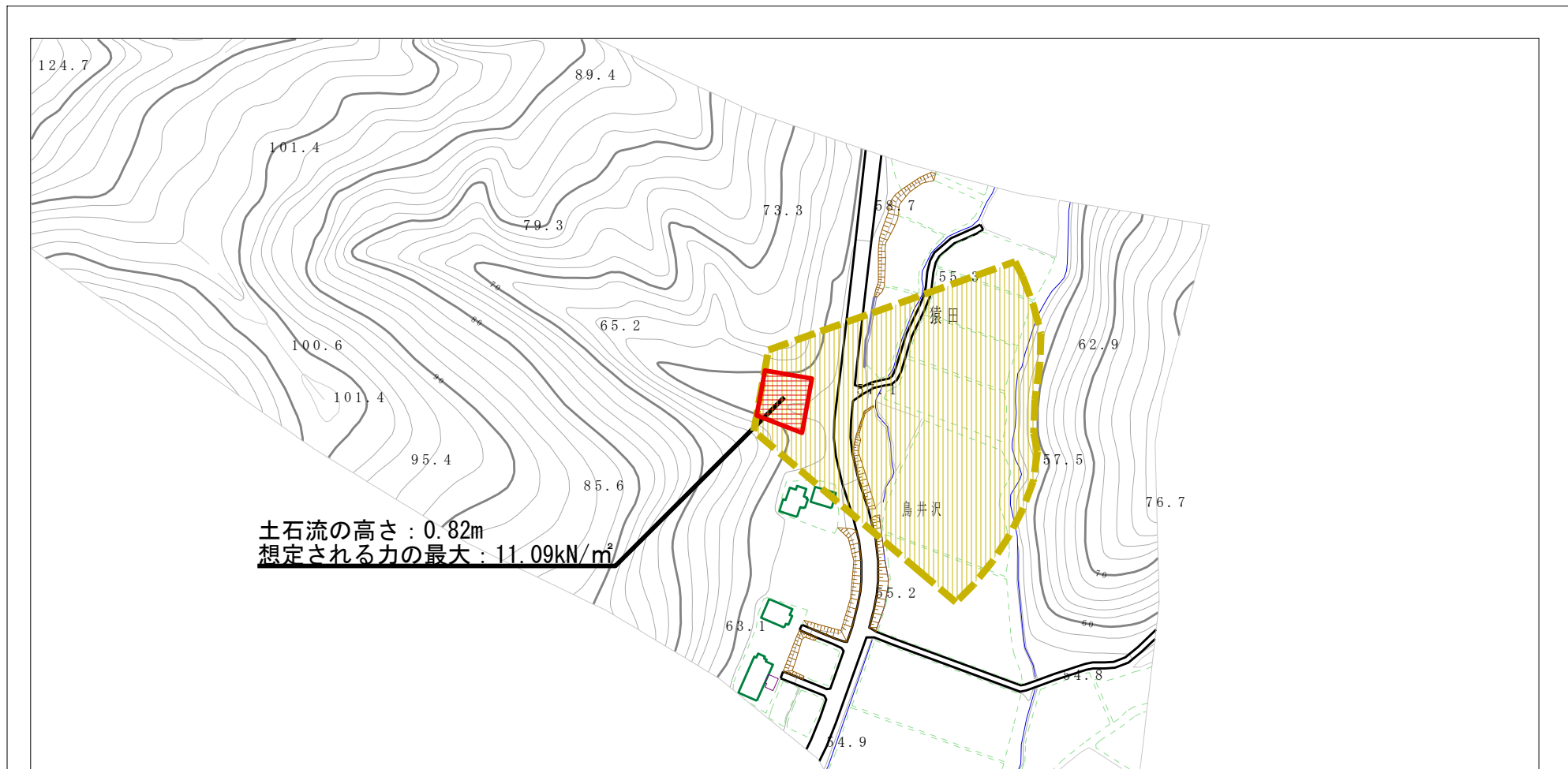
(1/25,000)

様式-1 (土)
土砂災害警戒区域・土砂災害特別警戒区域 位置図

| | |
|---------|------------------------|
| 自然現象の種類 | 土石流 |
| 溪流番号 | Ⅱ-0671 |
| 溪流名 | 北鳥井沢 |
| 所在地 | 秋田県横手市大森町猿田字上知恵ヶ沢及び鳥井沢 |

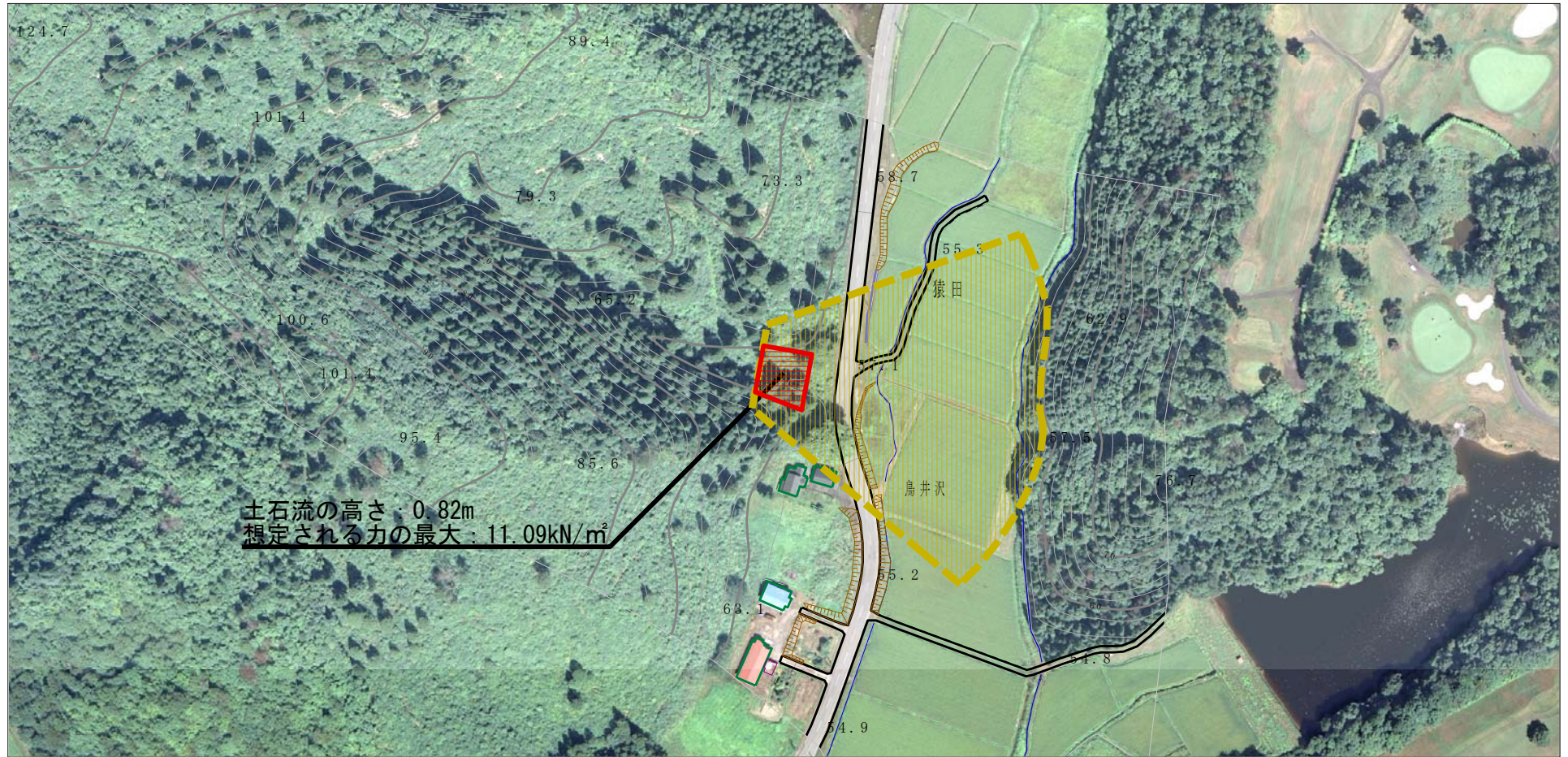
この地図は、国土地理院長の承認を得て、同院発行の数値地図25000（地図画像）及び電子地形図20万を複製したものである。（承認番号 平27情複、 第488号）





土砂災害警戒区域等の指定の公示に係る図書（その2）



| | | | | |
|----------------------------------|-------------------------|--|----------------|---------------------|
| 様式-2 (土) 土砂災害警戒区域・土砂災害特別警戒区域図 | 土砂災害防止法施行令第二条の基準に該当する区域 | | 自然現象の種類 土石流 | 溪流番号 II-0671 |
| | 土砂災害防止法施行令第三条の基準に該当する区域 | | | 告示番号 第332号 |
| | それ以外の区域 | | | 告示年月日 平成28年5月10日 |
| | | | 縮尺 1:2,500 | 溪流名 北鳥井沢 |

参考資料 (その3)



| | | | | | | | | |
|------|-------------------------|---|--|---|-------|------------|---------|------------------------|
| 参考資料 | 土砂災害防止法施行令第二条の基準に該当する区域 | |  縮尺 1:2,500 | 自然現象の種類 | 土石流 | 溪流番号 | II-0671 | |
| | 土砂災害防止法施行令第三条の基準に該当する区域 | 土石流の高さが1mを超える場合、土石等の移動による力が50kN/m ² を超える区域 | |  | 告示番号 | 第332号 | 溪流名 | 北鳥井沢 |
| | | 土石流の高さが1mを超える場合、土石等の移動による力が50kN/m ² 以下の区域 | |  | 告示年月日 | 平成28年5月10日 | 所在地 | 秋田県横手市大森町猿田字上知恵ヶ沢及び鳥井沢 |
| | | それ以外の区域 | |  | | | | |

