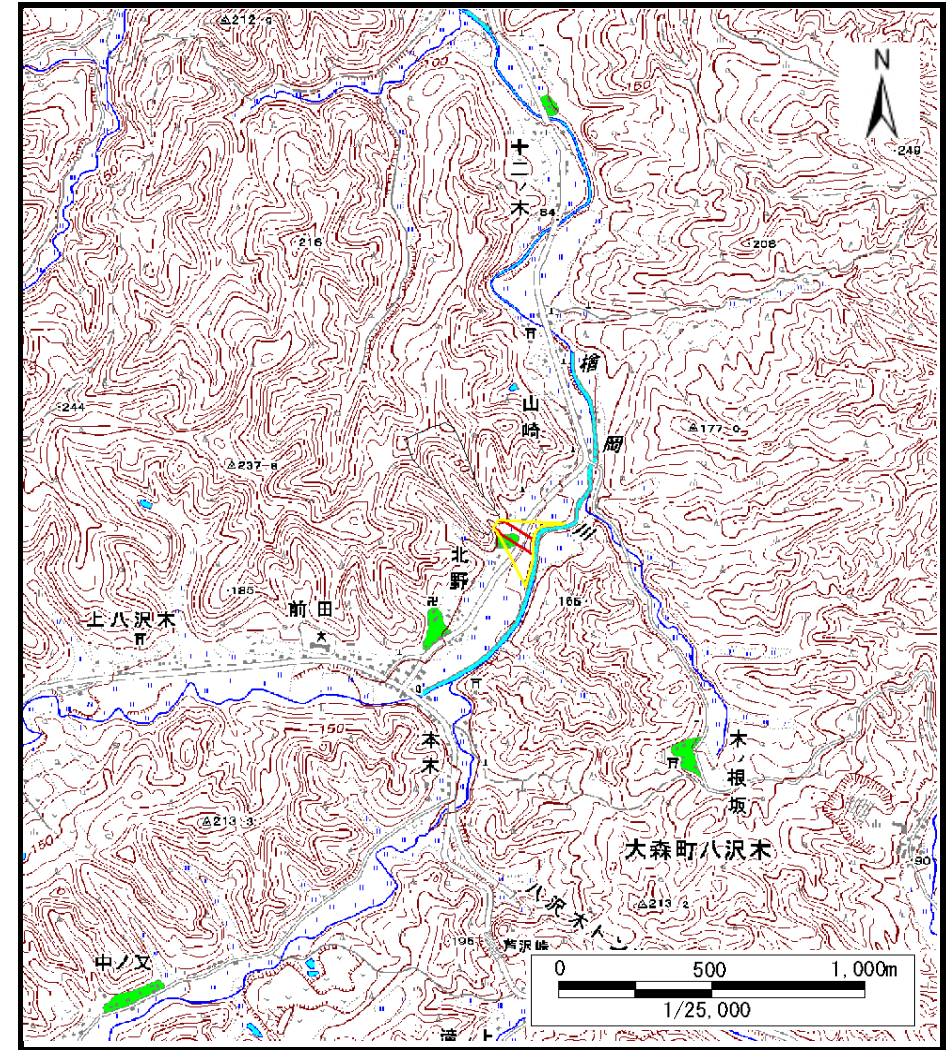


土砂災害警戒区域等の指定の公示に係る図書（その1）



(1/200,000)



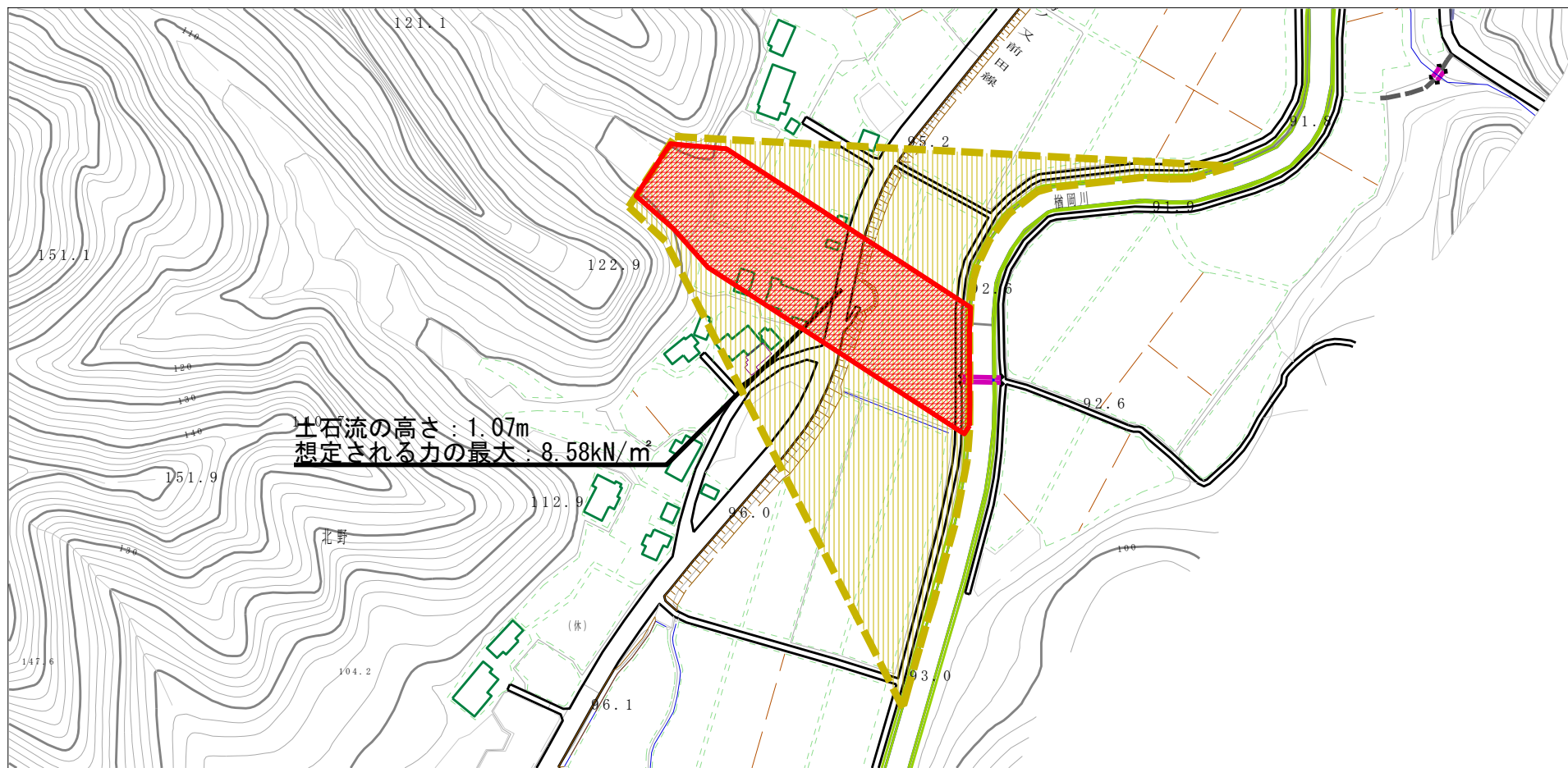
(1/25,000)

様式-1 (土)
土砂災害警戒区域・土砂災害特別警戒区域 位置図

| | |
|---------|--------------------|
| 自然現象の種類 | 土石流 |
| 溪流番号 | Ⅱ-0694 |
| 溪流名 | 北野沢2 |
| 所在地 | 秋田県横手市大森町八沢木字繫及び北野 |

この地図は、国土地理院長の承認を得て、同院発行の数値地図25000（地図画像）及び電子地形図20万を複製したものである。（承認番号 平27情複、 第488号）

土砂災害警戒区域等の指定の公示に係る図書（その2）



0 1 ×100m

様式-2 (土)

土砂災害警戒区域・土砂災害特別警戒区域
区域図

土砂災害防止法施行令第二条の基準に該当する区域

土砂災害防止
法施行令第三
条の基準に該
当する区域

土石流の高さが1mを超える場合、土石等の
移動による力が50kN/m²を超える区域

土石流の高さが1mを超える場合、土石等の
移動による力が50kN/m²以下の区域

それ以外の区域



縮尺
1:2,500

自然現象
の種類

告示番号

告示年月日

土石流

第332号

平成28年5月10日

溪流番号

溪流名

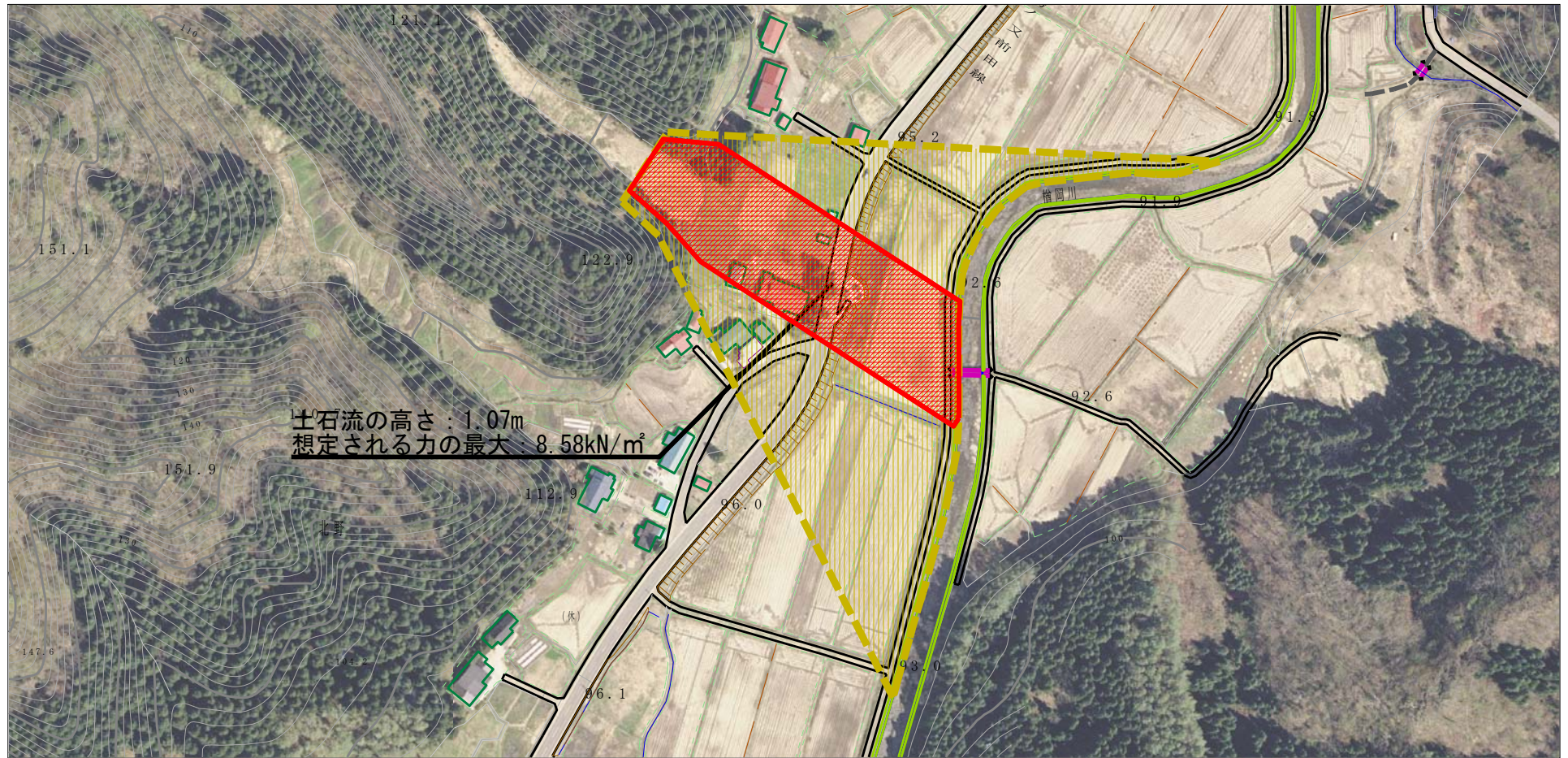
所在地

II-0694

北野沢2

秋田県横手市
大森町八沢木字繋及び北野

参考資料 (その3)



| | | | | | | | |
|------|-------------------------------------------------------|--|--------------------|---------|------------|------|--------------------|
| 参考資料 | 土砂災害防止法施行令第二条の基準に該当する区域 | | N 縮尺 1:2,500 | 自然現象の種類 | 土石流 | 溪流番号 | II-0694 |
| | 土砂災害防止法施行令第三条の基準に該当する区域 | | | 告示番号 | 第332号 | 溪流名 | 北野沢2 |
| | 土石流の高さが1mを超える場合、土石等の移動による力が50kN/m ² を超える区域 | | | 告示年月日 | 平成28年5月10日 | 所在地 | 秋田県横手市大森町八沢木字繋及び北野 |
| | 土石流の高さが1mを超える場合、土石等の移動による力が50kN/m ² 以下の区域 | | | | | | |
| | それ以外の区域 | | | | | | |

