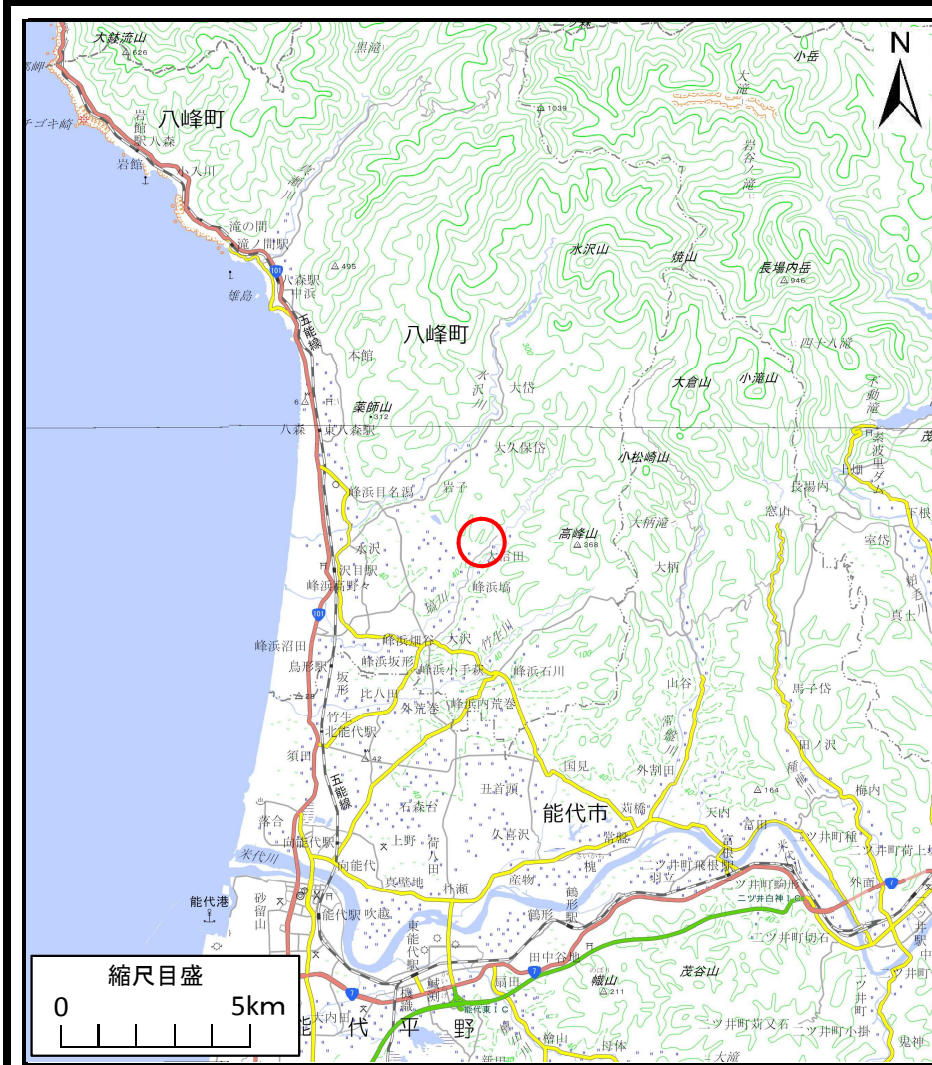
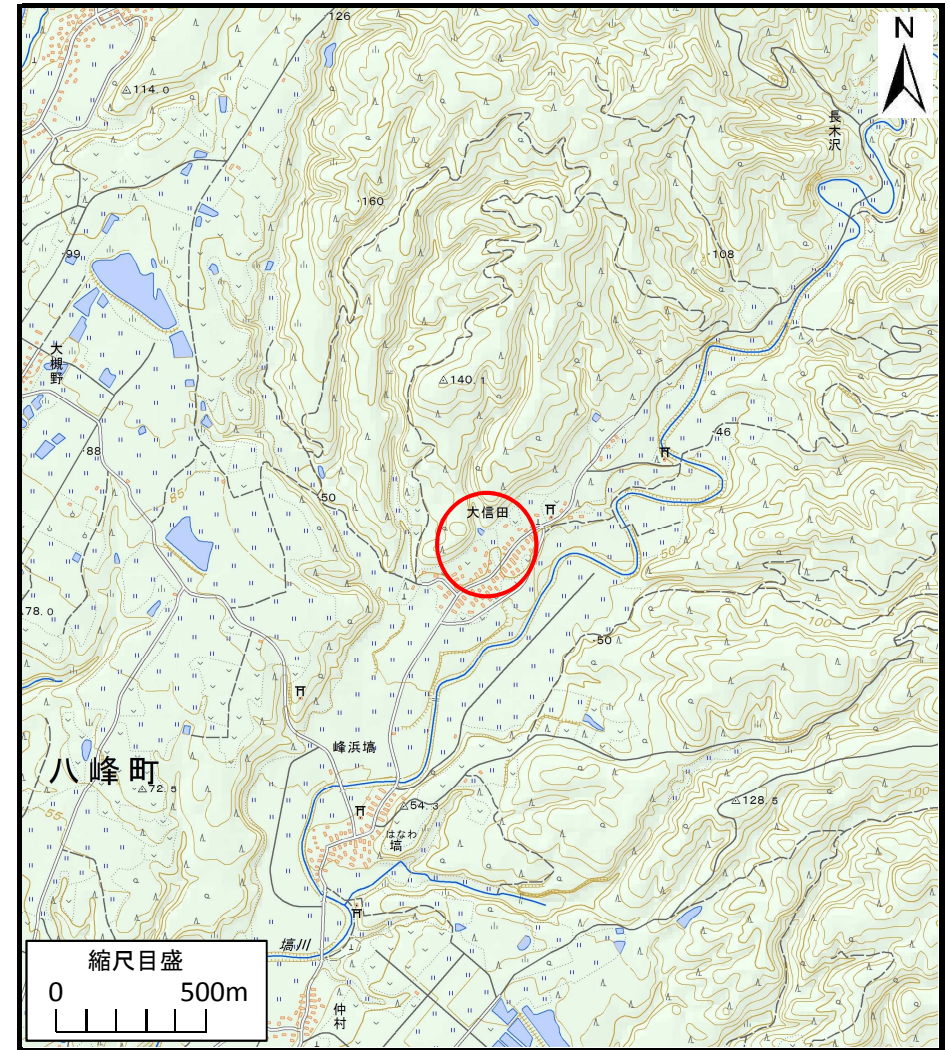


土砂災害警戒区域の指定の公示に係る図書（その1）



(1/200,000)



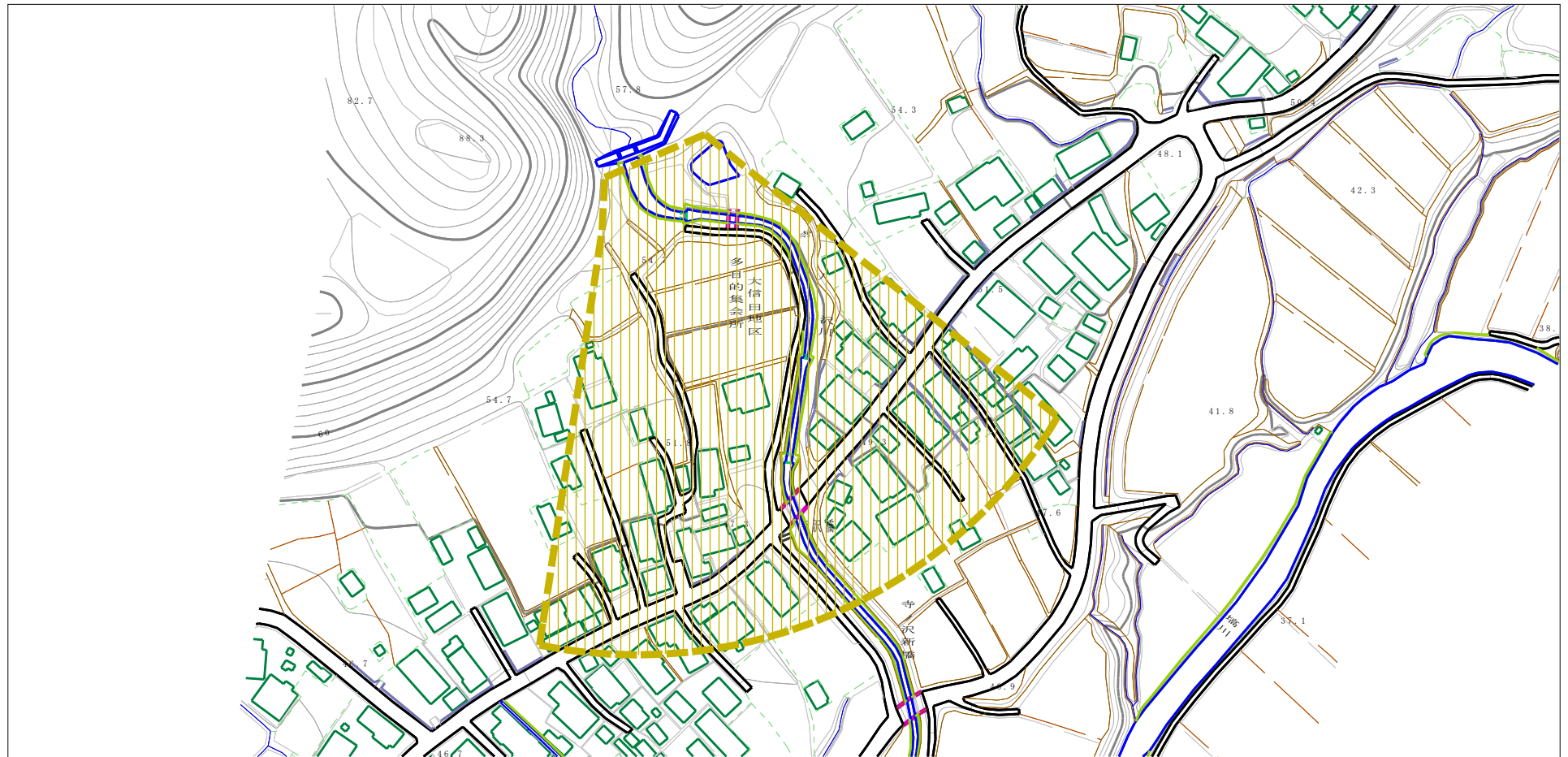
(1/25,000)

様式-1 (土)
土砂災害警戒区域 位置図

自然現象の種類	土石流
溪流番号	I-0419
溪流名	寺の沢川
所在地	山本郡八峰町峰浜塙字大信田

この地図は、国土地理院長の承認を得て、同院発行の電子地形図25000及び電子地形図20万を複製したものである。（承認番号 平27情複、第1027号）

土砂災害警戒区域の指定の公示に係る図書（その2）



様式-2 (土)

土砂災害警戒区域 区域図

土砂災害防止法施行令第二条の基準に該当する区域
(土砂災害警戒区域)



縮尺
1:2,500

自然現象
の種類

土石流

溪流番号

I-0419

告示番号

第333号

溪流名

寺ノ沢川

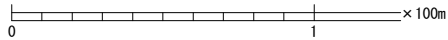
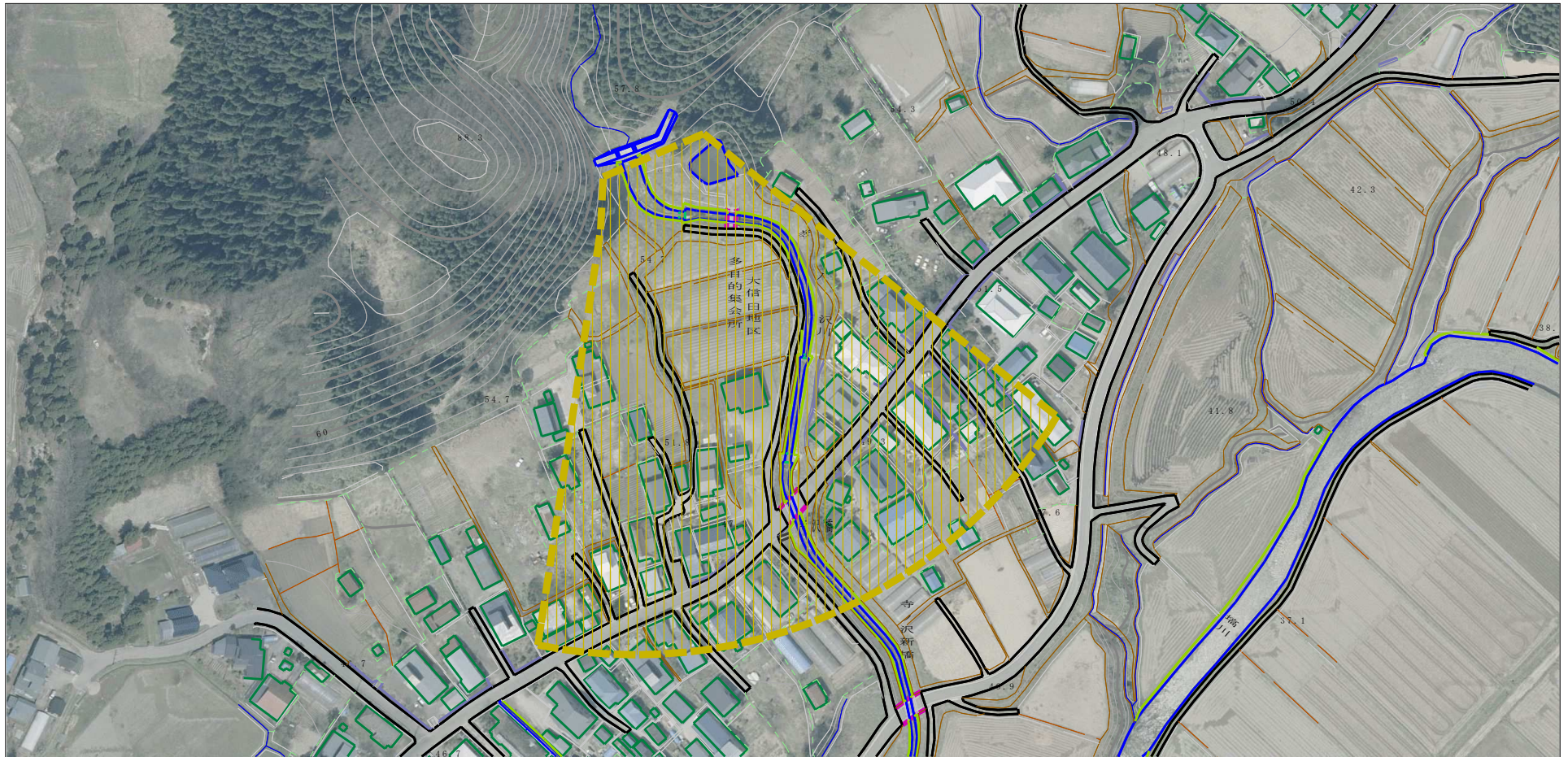
告示年月日

平成28年5月10日

所在地

山本郡八峰町峰浜字大信田

参考資料 (その3)



参考資料

土砂災害防止法施行令第二条の基準に該当する区域
(土砂災害警戒区域)



縮尺
1:2,500

自然現象
の種類

土石流

溪流番号

I-0419

告示番号

第333号

溪流名

寺ノ沢川

告示年月日

平成28年5月10日

所在地

山本郡八峰町峰浜字大信田