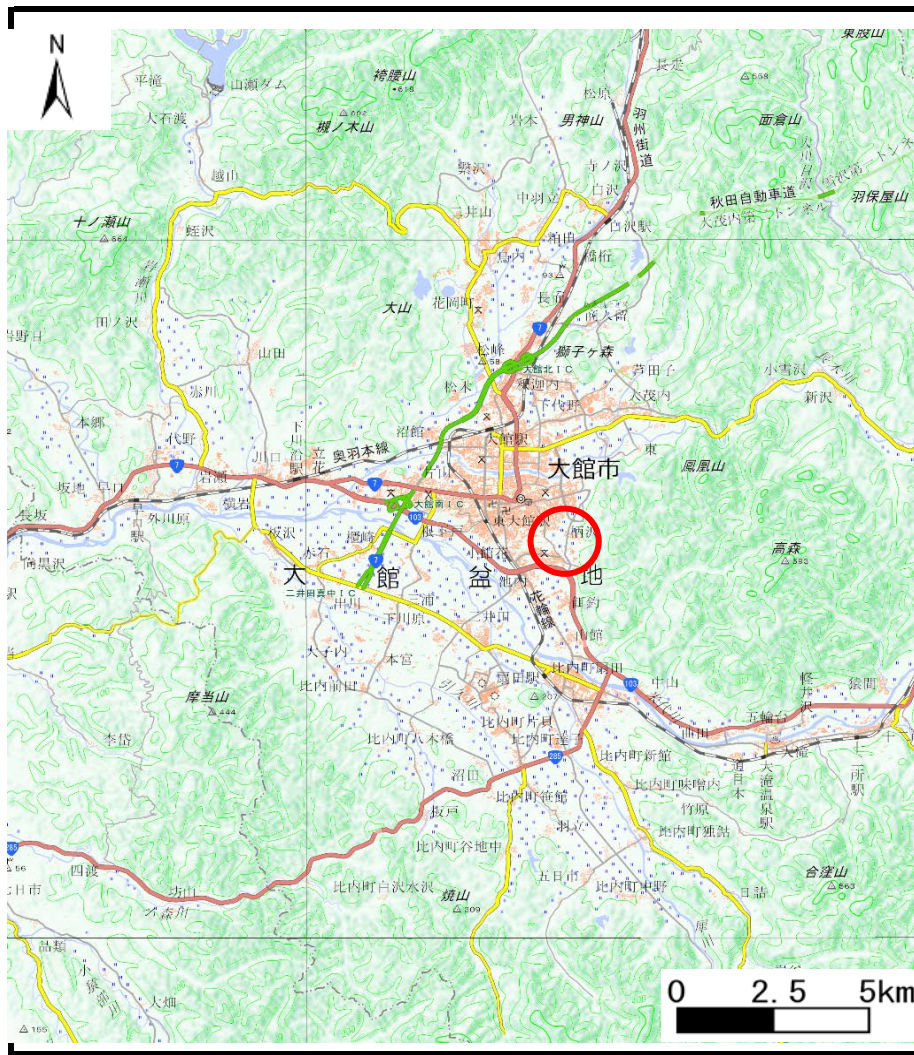
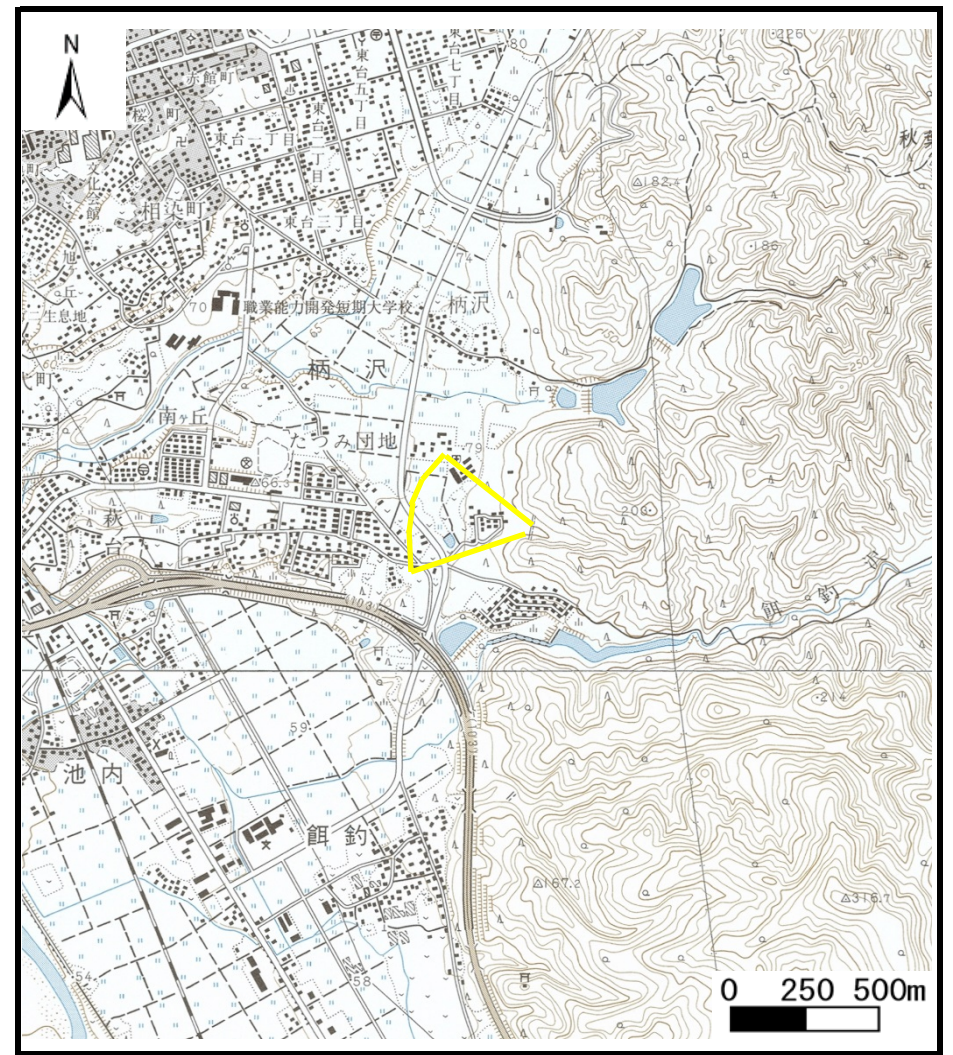


土砂災害警戒区域等の指定の公示に係る図書（その1）



(1/200,000)



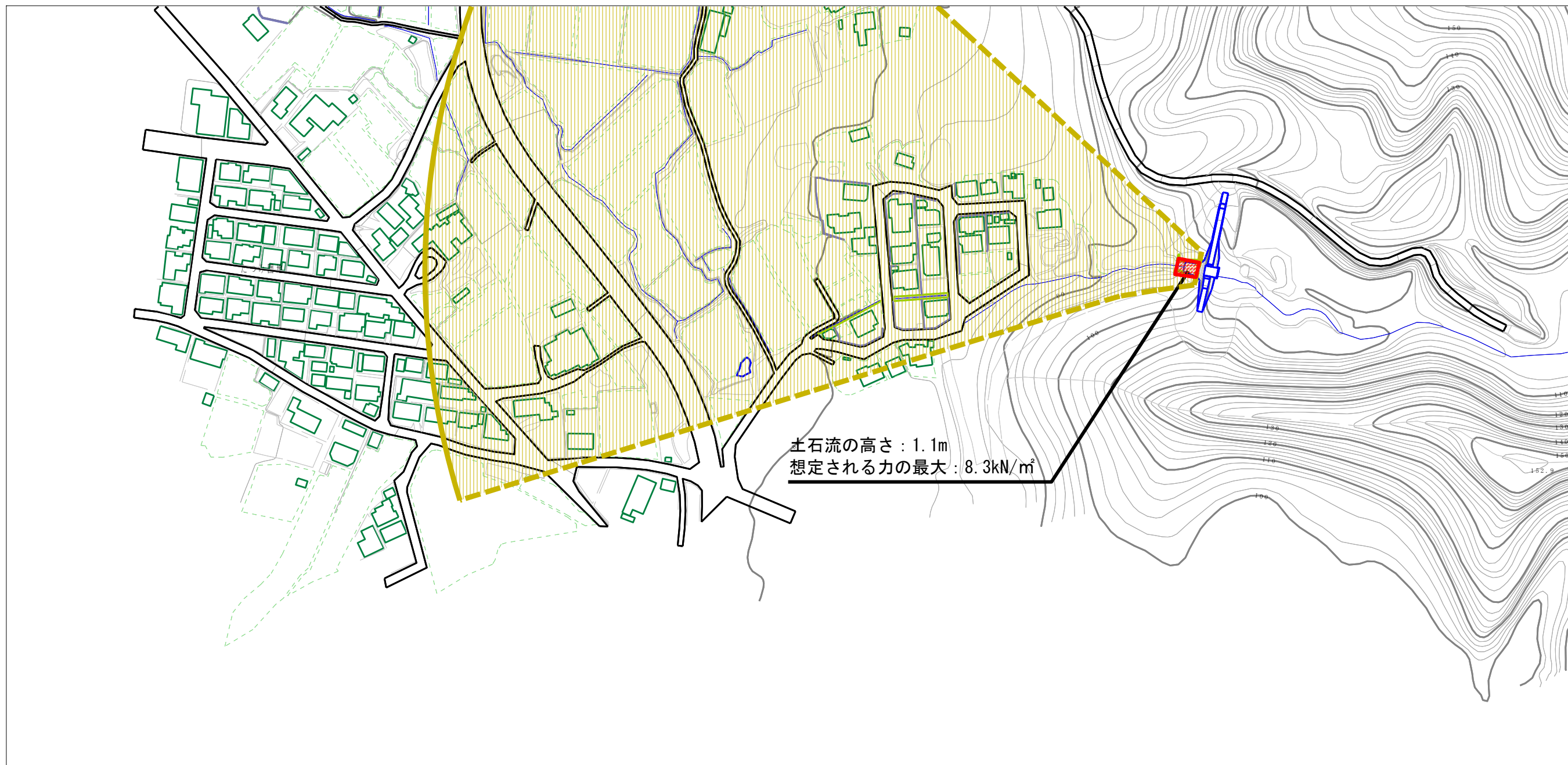
(1/25,000)

様式－1（土）
土砂災害警戒区域・土砂災害特別警戒区域 位置図

自然現象の種類	土石流
溪流番号	I-0120
溪流名	たつみ団地沢
所在地	大館市柄沢字稲荷山下、狐台及び山王台並びに同市池内字上野

この地図は、国土地理院長の承認を得て、同院発行の2万5千分1地形図及び電子地形図20万を複製したものである。（承認番号 平27情複、第887号）

土砂災害警戒区域等の指定の公示に係る図書（その2）



土石流の高さ：1.1m
 想定される力の最大：8.3kN/m²



様式-2（土）

土砂災害警戒区域・土砂災害特別警戒区域
 区域図

土砂災害防止法施行令第二条の基準に該当する区域



自然現象
 の種類

土石流

溪流番号

I-0120

土石流の高さが1mを超える場合、土石等の
 移動による力が50kN/m²を超える区域



縮尺
 1:2,500

告示番号

第348号

溪流名

たつみ団地沢

土石流の高さが1mを超える場合、土石等の
 移動による力が50kN/m²以下の区域



告示年月日

平成28年5月17日

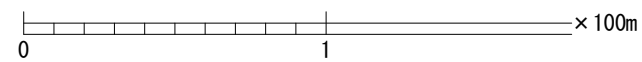
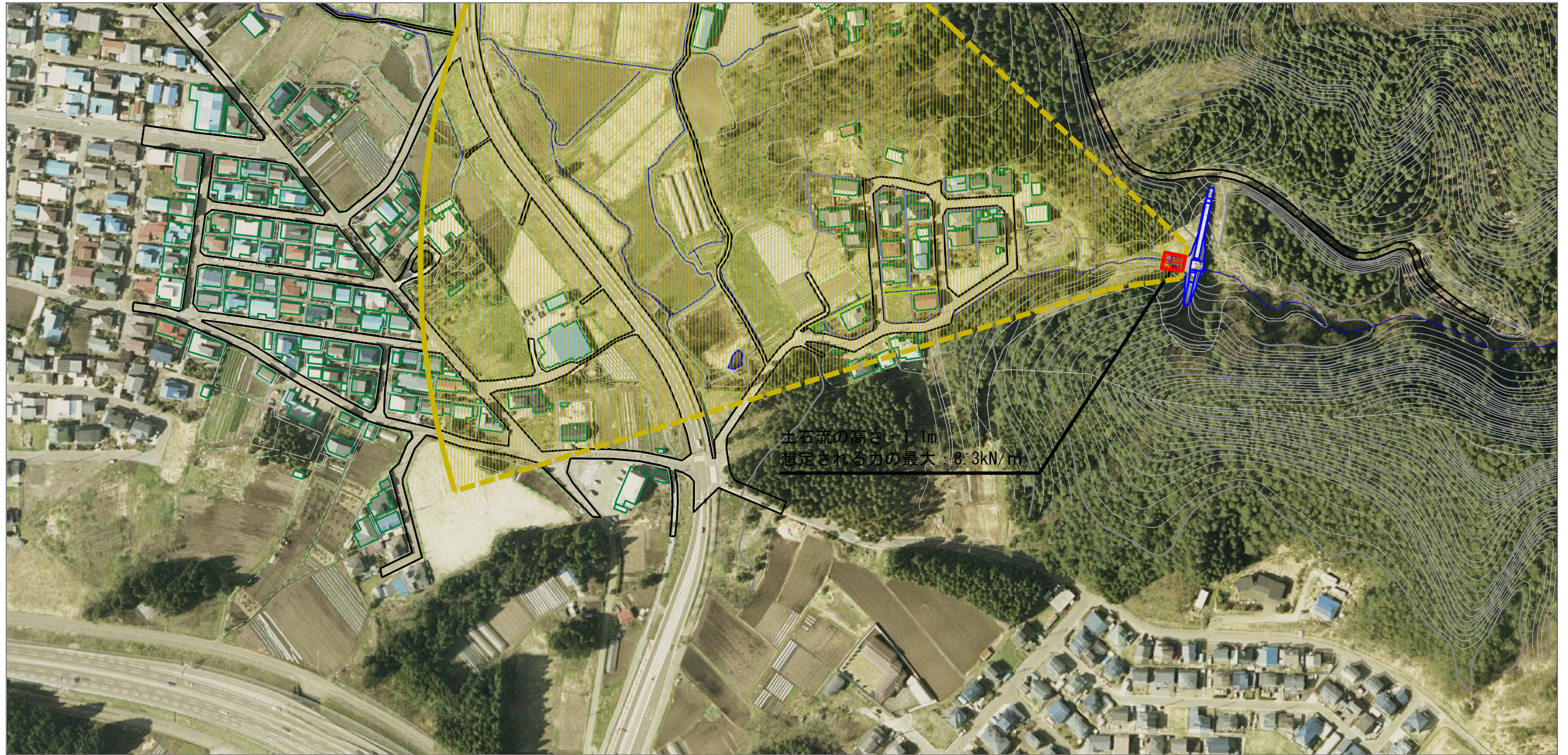
所在地

大館市柄沢字稲荷山下、狐台及び山王
 台並びに同市池内字上野

それ以外の区域

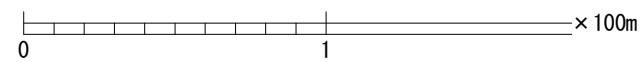


参考資料 (その3)



参考資料	土石災害防止法施行令第二条の基準に該当する区域		N 縮尺 1:2,500	自然現象の種類	土石流	溪流番号	I-0120
	土石災害防止法施行令第三条の基準に該当する区域			告示番号	第348号	溪流名	たつみ団地沢
	土石流の高さが1mを超える場合、土石等の移動による力が50kN/m ² を超える区域			告示年月日	平成28年5月17日	所在地	大館市柄沢字福荷山下、狐台及び山王台並びに同市池内字上野
	土石流の高さが1mを超える場合、土石等の移動による力が50kN/m ² 以下の区域						
	それ以外の区域						

土砂災害警戒区域等の指定の公示に係る図書（その2）



様式-2 (土)

土砂災害警戒区域・土砂災害特別警戒区域
区域図

土砂災害防止法施行令第二条の基準に該当する区域



自然現象
の種類

土石流

溪流番号

I-0120

土砂災害防止
法施行令第三
条の基準に該
当する区域

土石流の高さが1mを超える場合、土石等の
移動による力が50kN/m²を超える区域



縮尺
1:2,500

告示番号

第348号

溪流名

たつみ団地沢

土石流の高さが1mを超える場合、土石等の
移動による力が50kN/m²以下の区域



告示年月日

平成28年5月17日

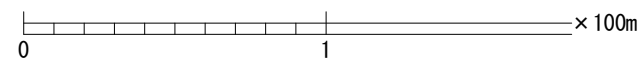
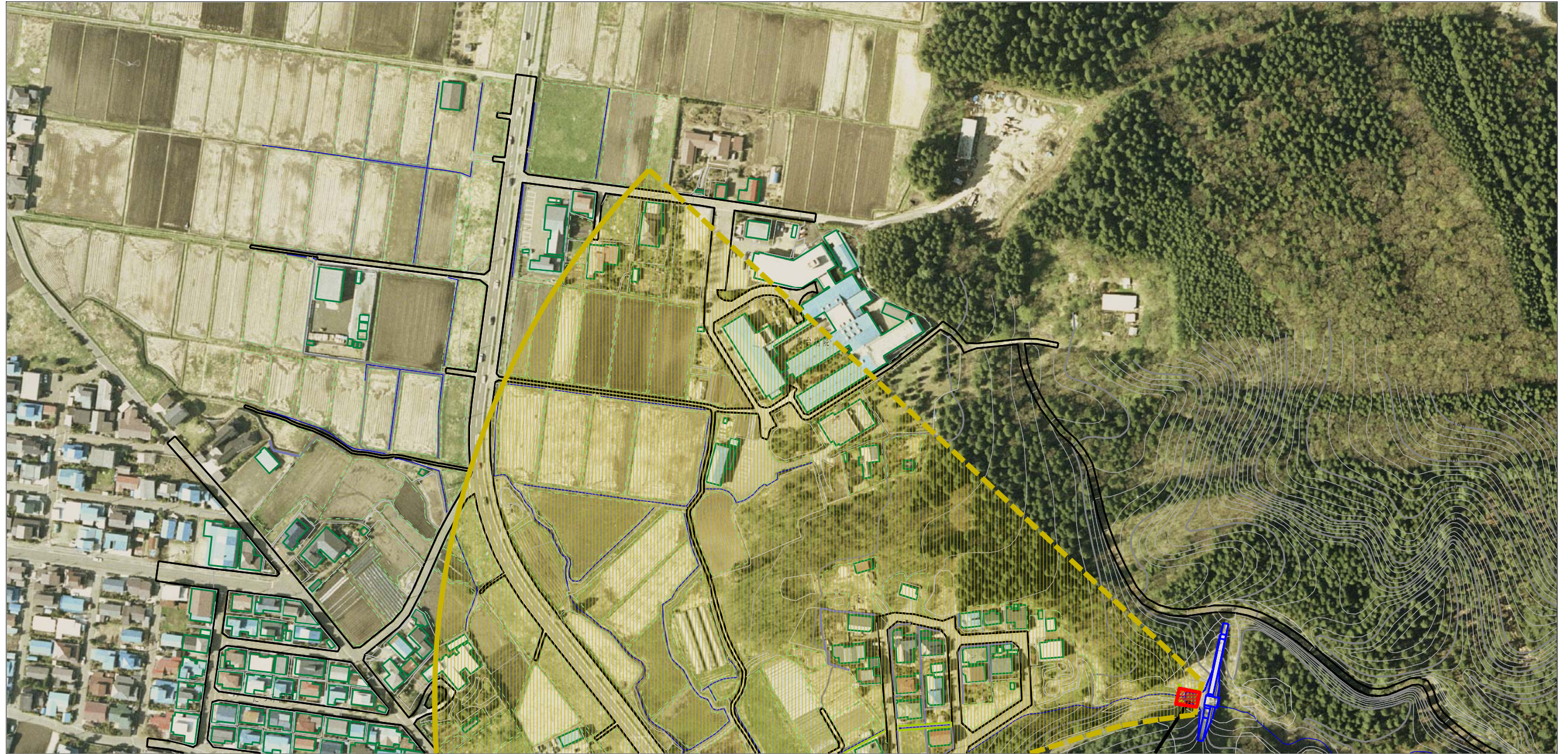
所在地




大館市柄沢字稲荷山下、狐台及び山王
台並びに同市池内字上野

それ以外の区域



参考資料 (その3)



参考資料	土砂災害防止法施行令第二条の基準に該当する区域			N 縮尺 1:2,500	自然現象の種類	土石流	溪流番号	I-0120	
	土砂災害防止法施行令第三条の基準に該当する区域	土石流の高さが1mを超える場合、土石等の移動による力が50kN/m ² を超える区域			告示番号	第348号	溪流名	たつみ団地沢	
		土石流の高さが1mを超える場合、土石等の移動による力が50kN/m ² 以下の区域			告示年月日	平成28年5月17日	所在地	大館市柄沢字稲荷山下、狐台及び山王台並びに同市池内字上野	
		それ以外の区域	