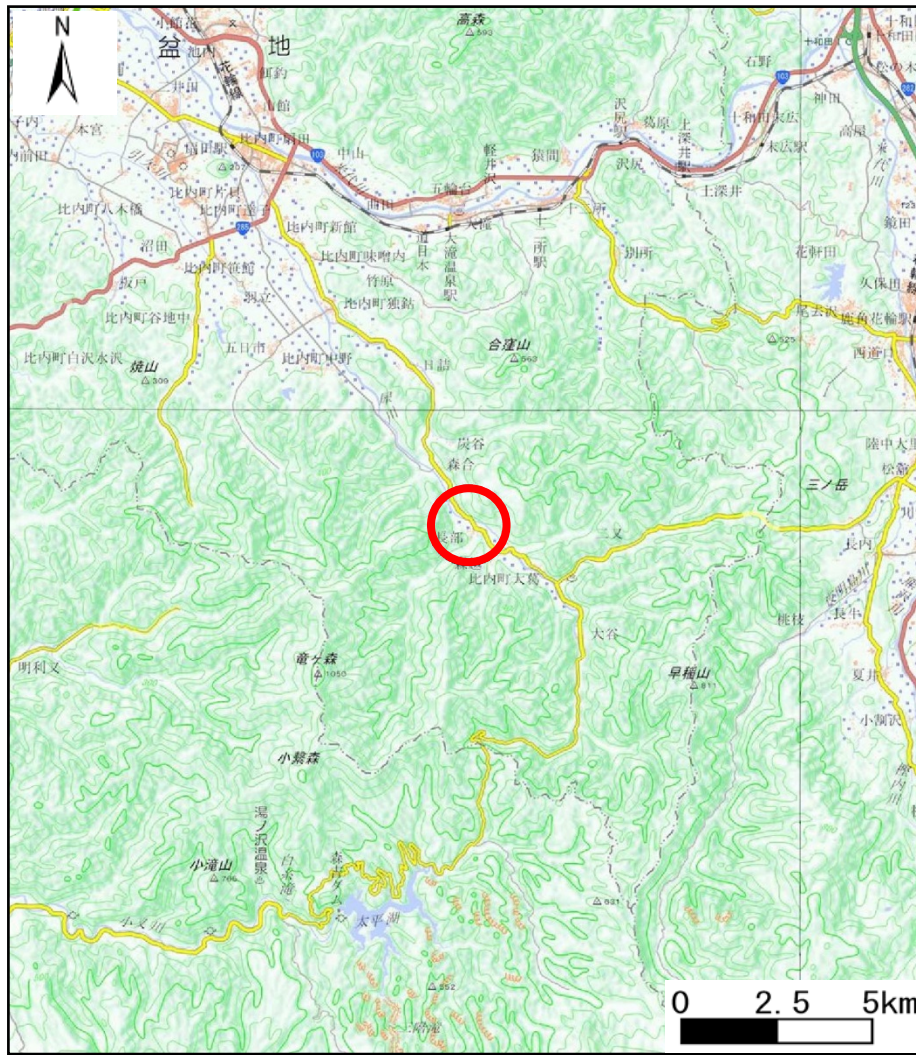
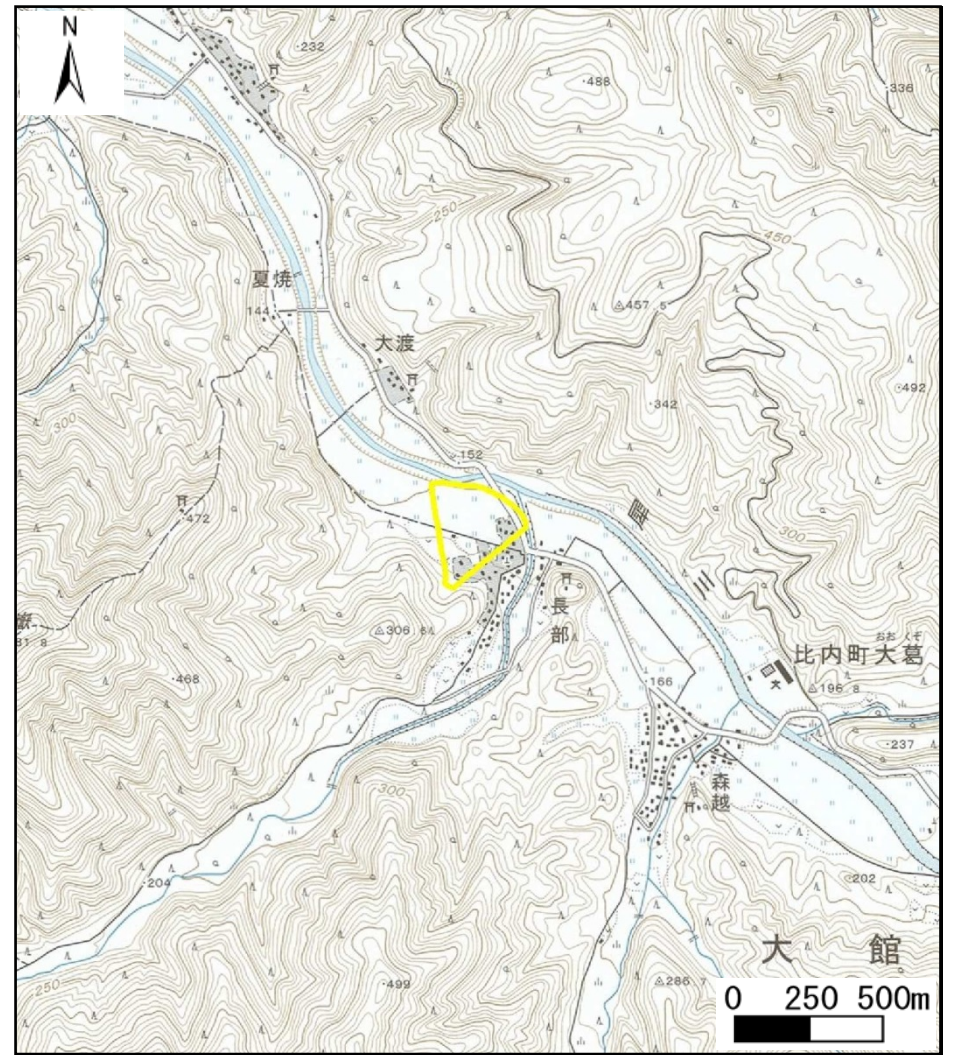


# 土砂災害警戒区域等の指定の公示に係る図書（その1）



(1/200,000)



(1/25,000)

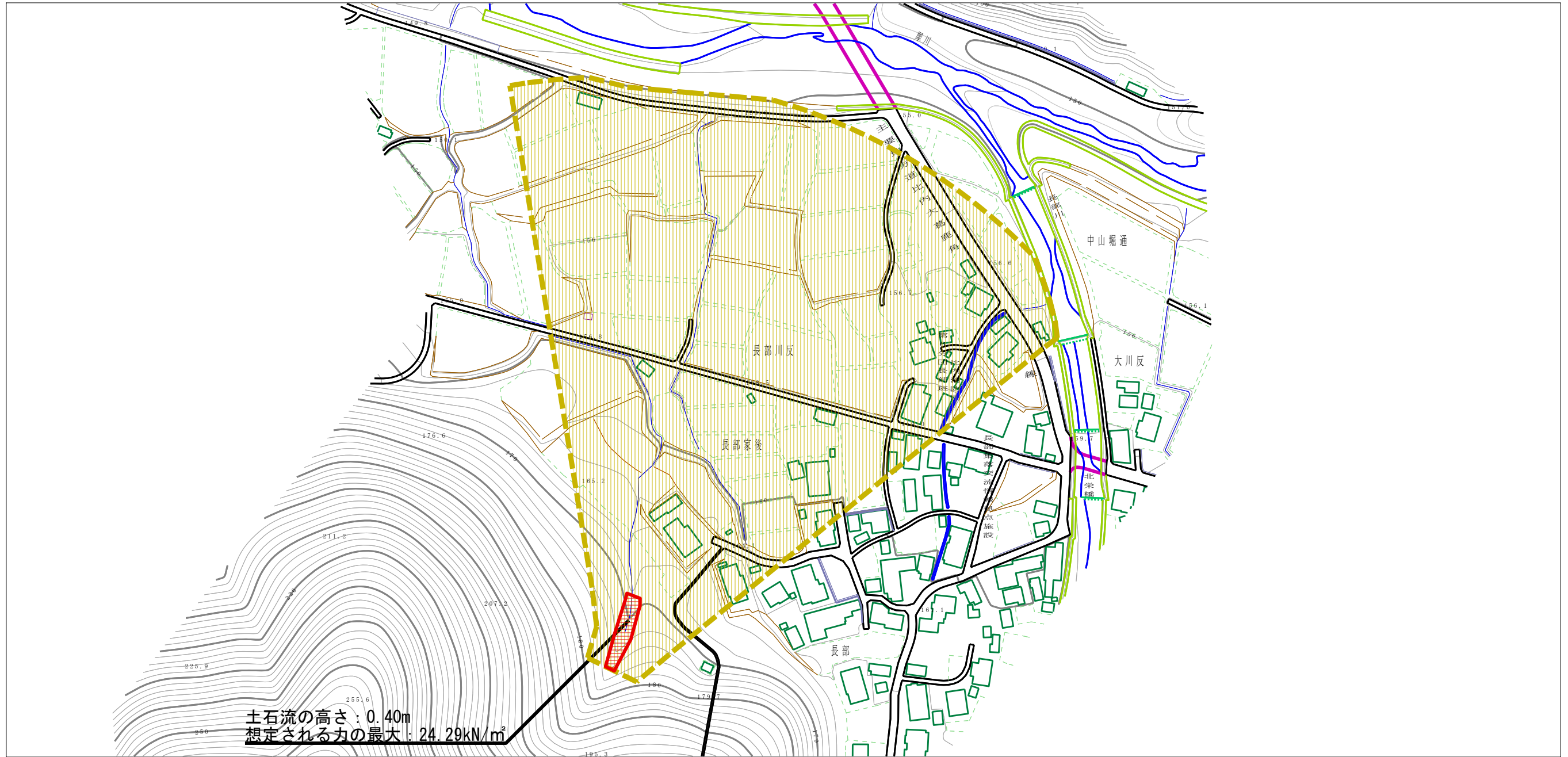
様式－1（土）  
土砂災害警戒区域・土砂災害特別警戒区域 位置図

自然現象の種類	土石流
溪流番号	I-0187
溪流名	山根沢
所在地	大館市比内町大葛字長部、長部家後及び長部川反

この地図は、国土地理院長の承認を得て、同院発行の2万5千分1地形図及び電子地形図20万を複製したものである。（承認番号 平27情複、第887号）



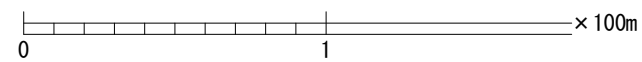
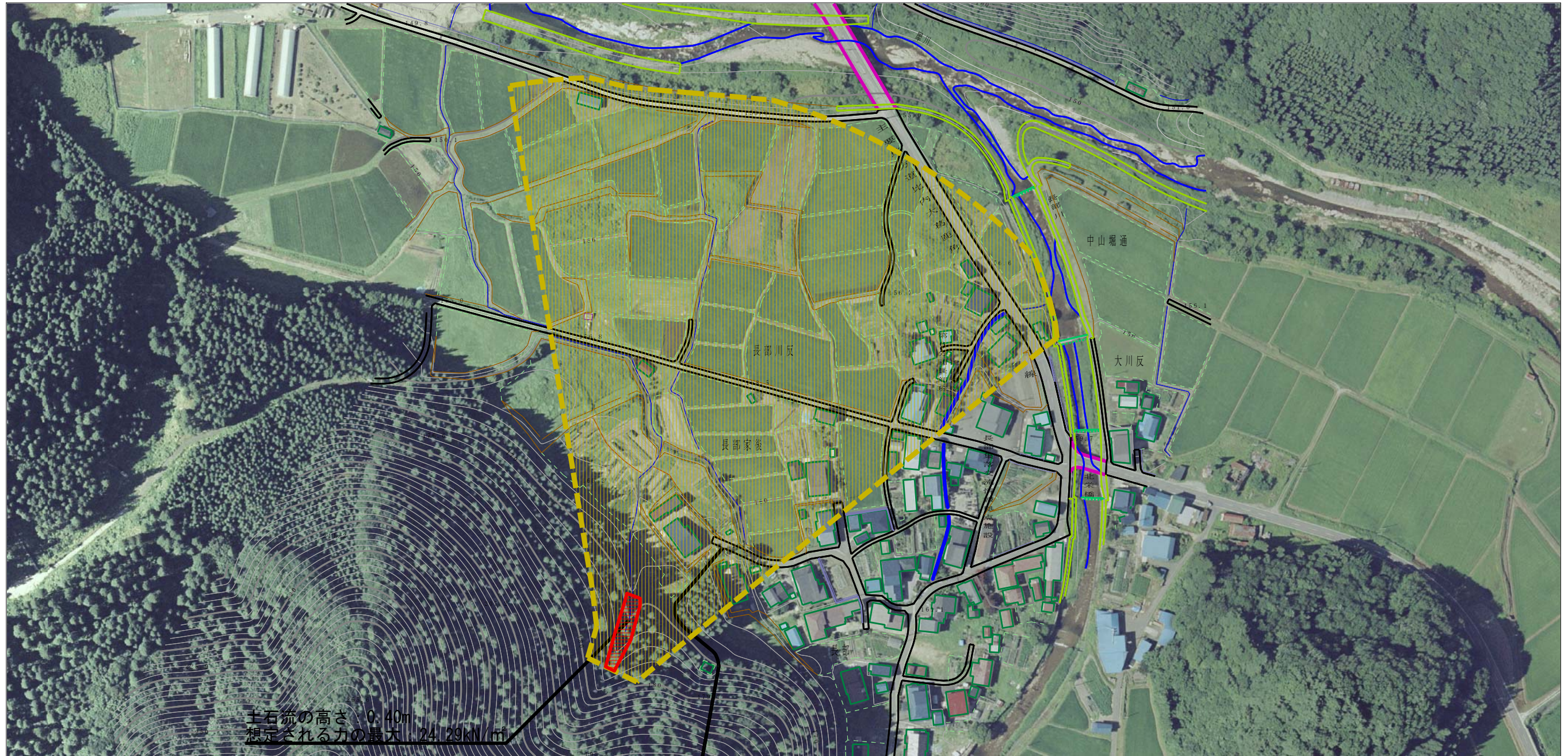
土砂災害警戒区域等の指定の公示に係る図書（その2）



様式-2 (土) 土砂災害警戒区域・土砂災害特別警戒区域 区域図	土砂災害防止法施行令第二条の基準に該当する区域		N 縮尺 1:2,500	自然現象の種類	土石流	溪流番号	I-0187
	土砂災害防止法施行令第三条の基準に該当する区域			告示番号	第348号	溪流名	山根沢
	それ以外の区域			告示年月日	平成28年5月17日	所在地	大館市比内町大葛字長部、長部家後及び長部川反



参考資料 (その3)



参考資料	土砂災害防止法施行令第二条の基準に該当する区域		N 縮尺 1:2,500	自然現象の種類	土石流	溪流番号	I-0187
	土砂災害防止法施行令第三条の基準に該当する区域			告示番号	第348号	溪流名	山根沢
	それ以外の区域			告示年月日	平成28年5月17日	所在地	大館市比内町大葛字長部、長部家後及び長部川反



