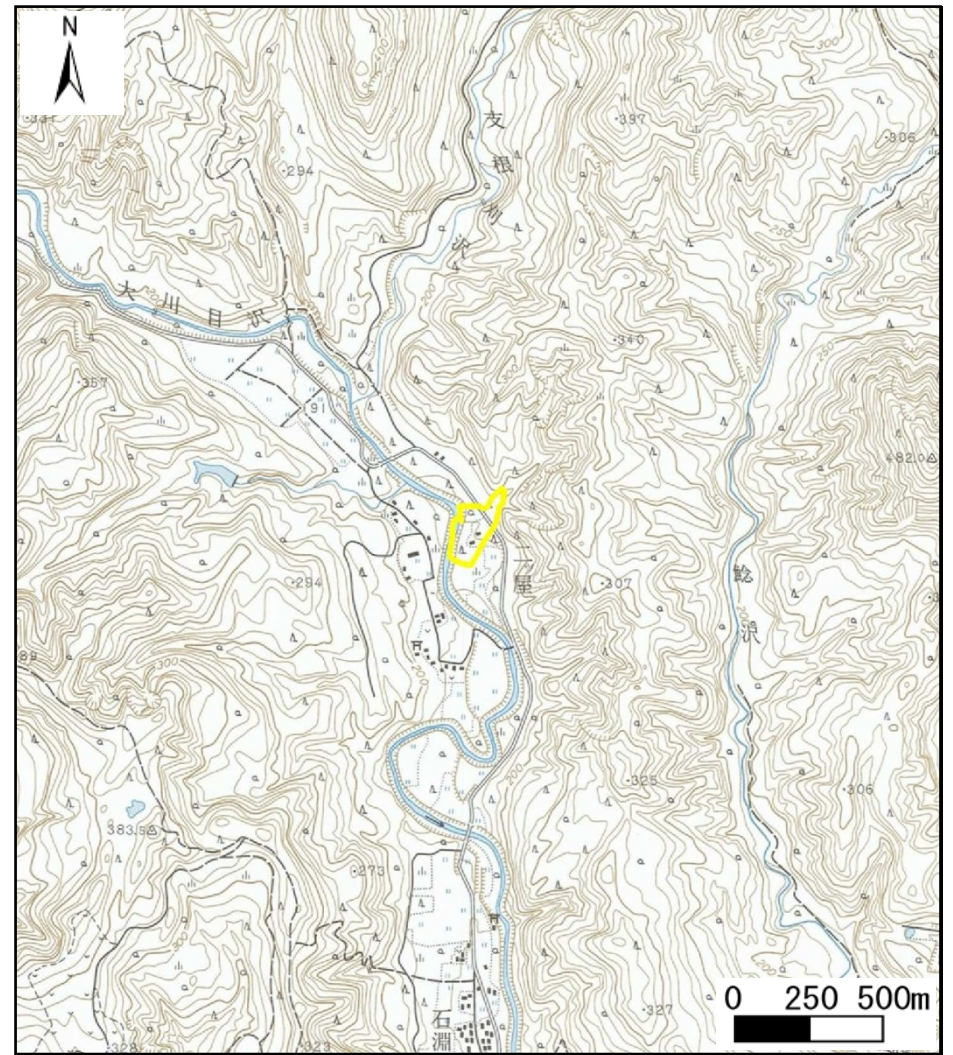


土砂災害警戒区域等の指定の公示に係る図書（その1）



(1/200,000)



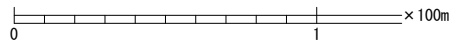
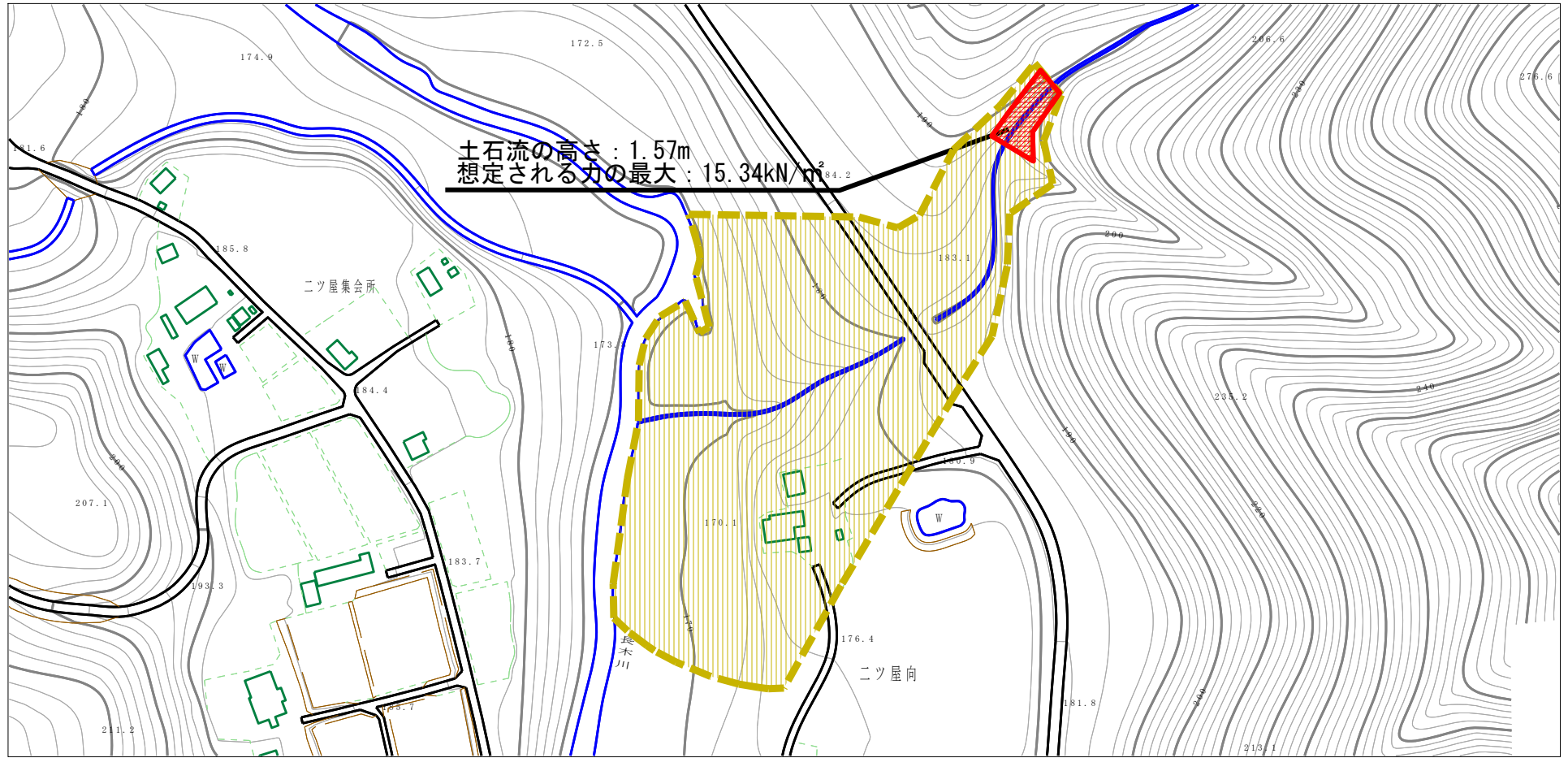
(1/25,000)

様式－1（土）
土砂災害警戒区域・土砂災害特別警戒区域 位置図

| | |
|---------|------------|
| 自然現象の種類 | 土石流 |
| 溪流番号 | Ⅱ-0111-1 |
| 溪流名 | ニツ屋沢-1 |
| 所在地 | 大館市雪沢字ニツ屋向 |

この地図は、国土地理院長の承認を得て、同院発行の2万5千分1地形図及び電子地形図20万を複製したものである。（承認番号 平27情複、第887号）

土砂災害警戒区域等の指定の公示に係る図書（その2）



様式-2 (土)

土砂災害警戒区域・土砂災害特別警戒区域
区域図

土砂災害防止法施行令第二条の基準に該当する区域

土砂災害防止
法施行令第三
条の基準に該
当する区域

土石流の高さが1mを超える場合、土石等の
移動による力が50kN/m²を超える区域

土石流の高さが1mを超える場合、土石等の
移動による力が50kN/m²以下の区域

それ以外の区域



縮尺
1:2,500

自然現象
の種類

土石流

告示番号

第348号

告示年月日

平成28年5月17日

溪流番号

Ⅱ-0111-1

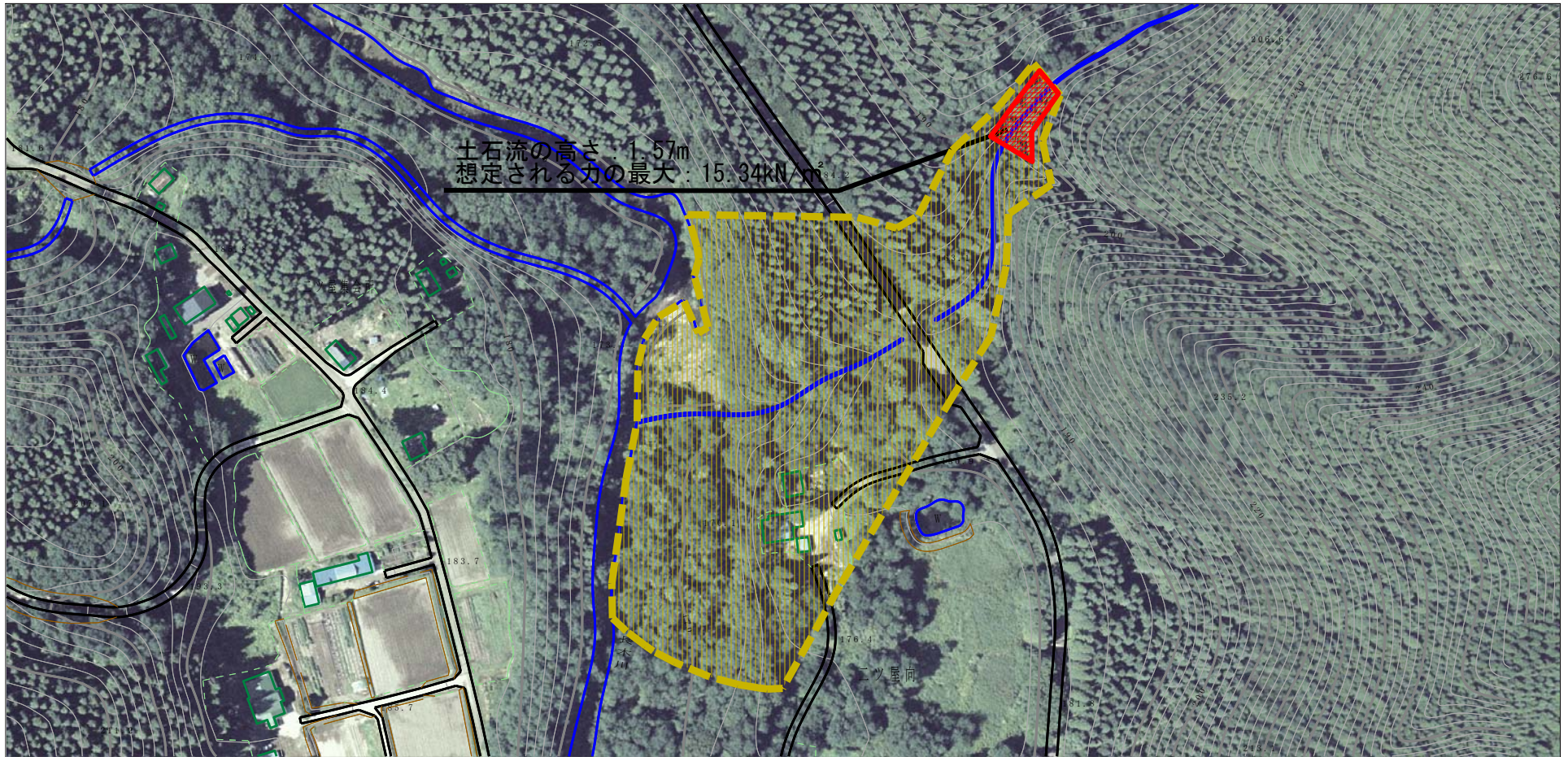
溪流名

二ツ屋沢-1

所在地

大館市雪沢字二ツ屋向

参考資料 (その3)



参考資料

土砂災害防止法施行令第二条の基準に該当する区域



自然現象の種類

土石流

溪流番号

Ⅱ-0111-1

土砂災害防止法施行令第三条の基準に該当する区域

土石流の高さが1mを超える場合、土石等の移動による力が50kN/mを超える区域



縮尺
1:2,500

告示番号

第348号

溪流名

二ツ屋沢-1

土石流の高さが1mを超える場合、土石等の移動による力が50kN/m以下の区域



告示年月日

平成28年5月17日

所在地

大館市雪沢字二ツ屋向

それ以外の区域



