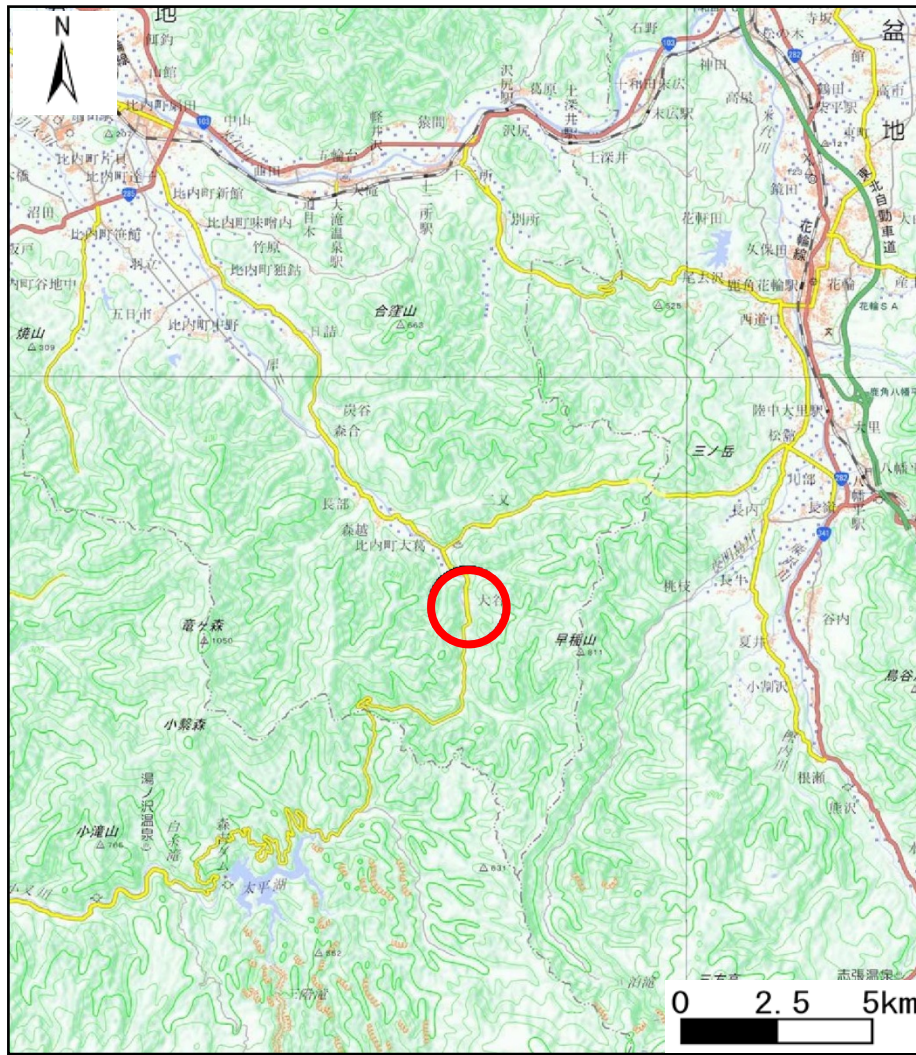
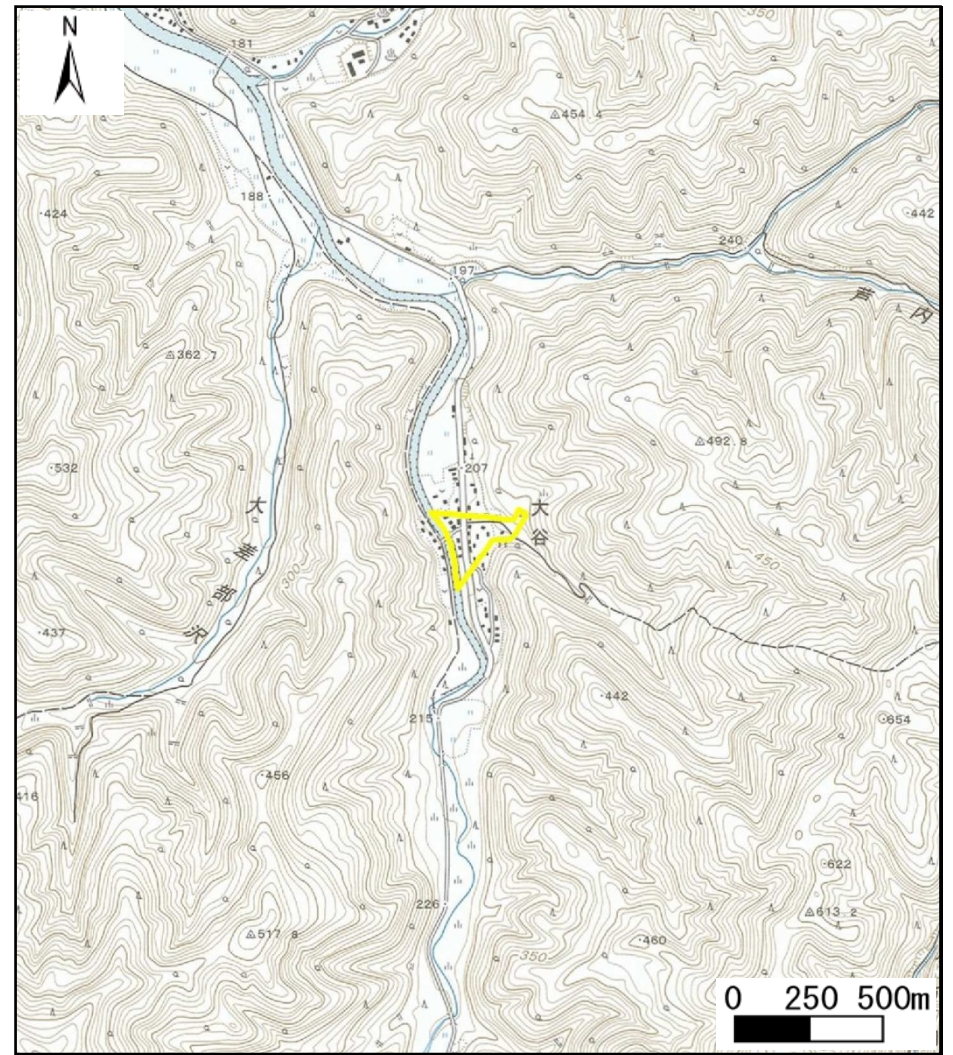


土砂災害警戒区域の指定の公示に係る図書（その1）



(1/200,000)



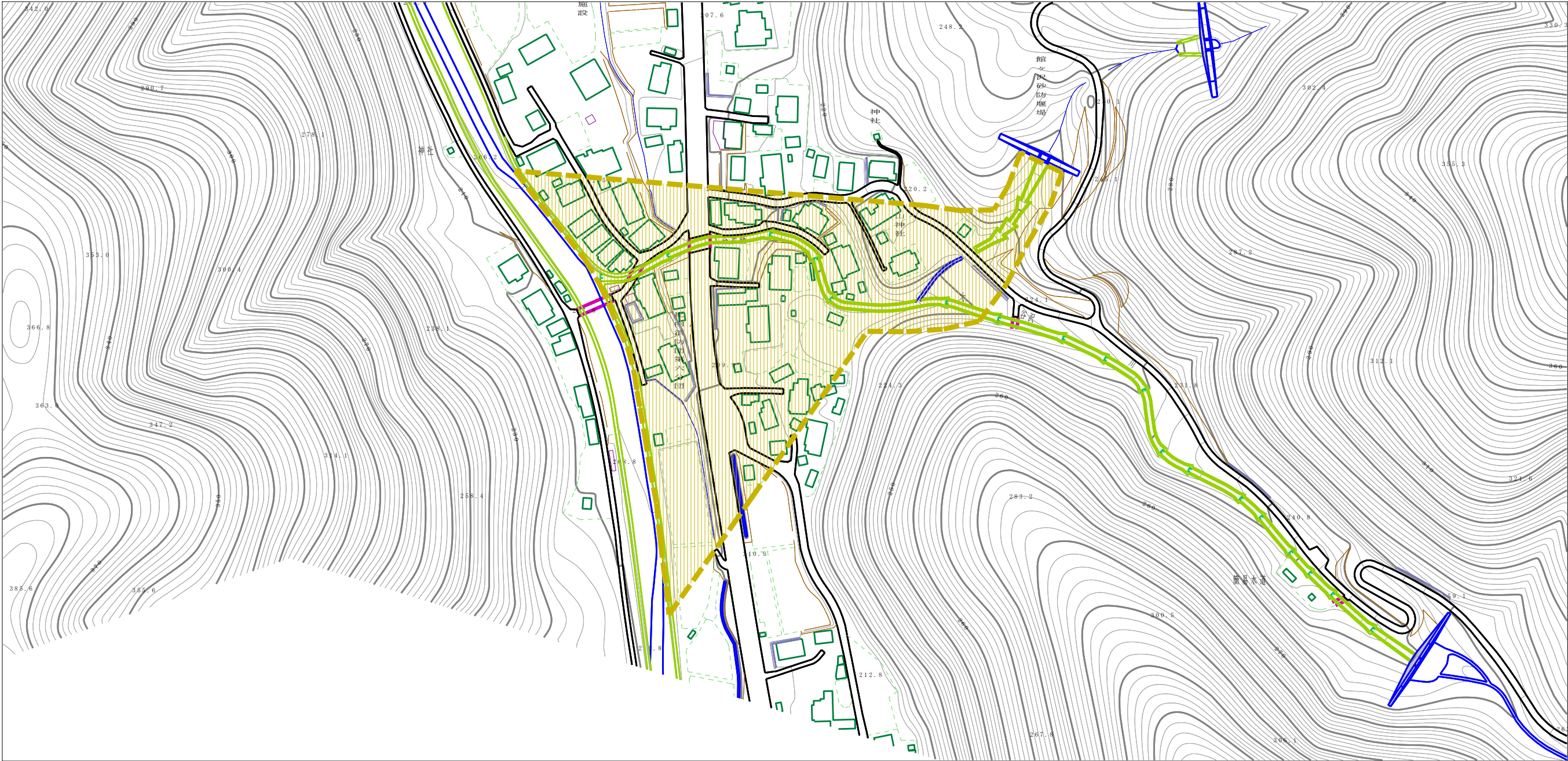
(1/25,000)

様式－1（土）
土砂災害警戒区域 位置図

| | |
|---------|-----------------|
| 自然現象の種類 | 土石流 |
| 溪流番号 | I-0181 |
| 溪流名 | 館ヶ沢 |
| 所在地 | 大館市比内町大葛字大谷及び岩下 |

この地図は、国土地理院長の承認を得て、同院発行の2万5千分1地形図及び電子地形図20万を複製したものである。（承認番号 平27情複、第887号）

土砂災害警戒区域の指定の公示に係る図書（その2）



0 1 × 100m

様式-2 (土)
土砂災害警戒区域 区域図

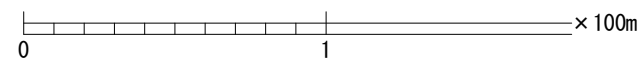
土砂災害防止法施行令第二条の基準に該当する区域




縮尺
1:2,500

| | | | |
|---------|------------|------|-----------------|
| 自然現象の種類 | 土石流 | 溪流番号 | I-0181 |
| 告示番号 | 第349号 | 溪流名 | 館ヶ沢 |
| 告示年月日 | 平成28年5月17日 | 所在地 | 大館市比内町大葛字大谷及び岩下 |

参考資料 (その3)



| | | | | | | | |
|------|-------------------------|---|--------------------|---------|------------|------|-----------------|
| 参考資料 | 土砂災害防止法施行令第二条の基準に該当する区域 |  | N 縮尺 1:2,500 | 自然現象の種類 | 土石流 | 溪流番号 | I-0181 |
| | | | | 告示番号 | 第349号 | 溪流名 | 館ヶ沢 |
| | | | | 告示年月日 | 平成28年5月17日 | 所在地 | 天館市比内町大葛字大谷及び岩下 |