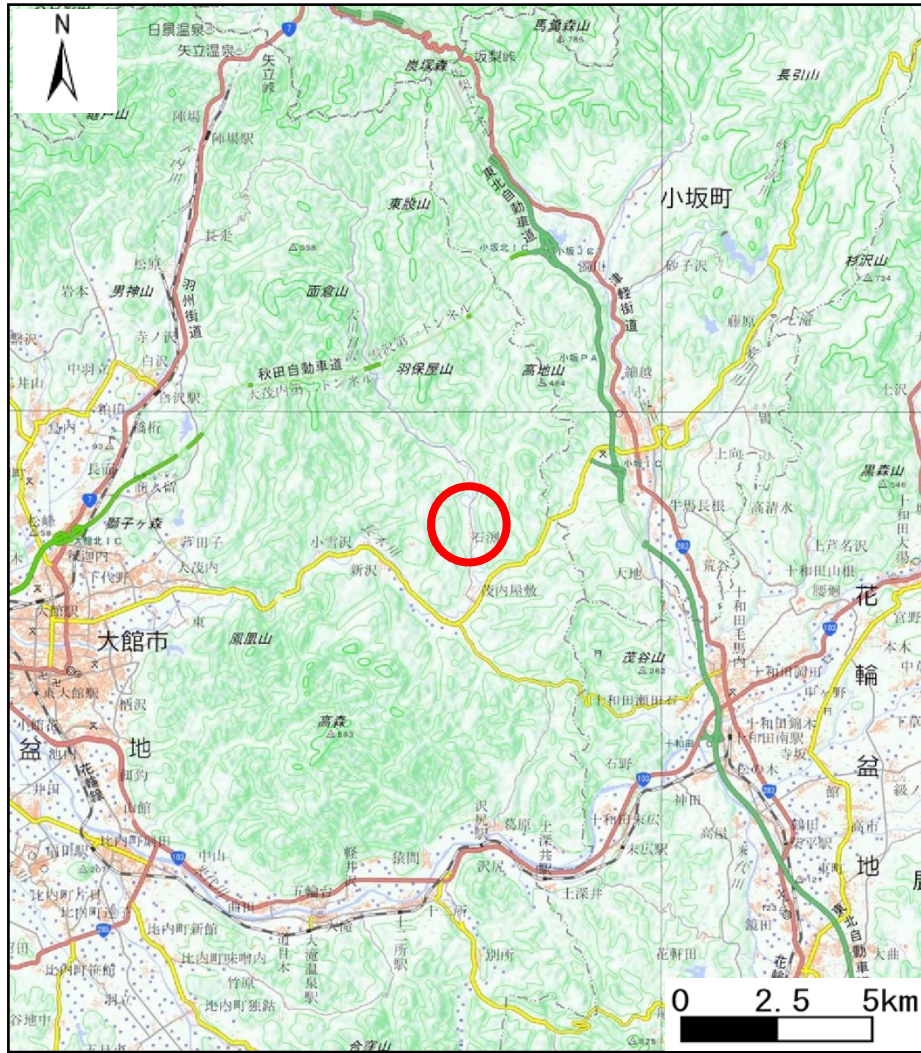
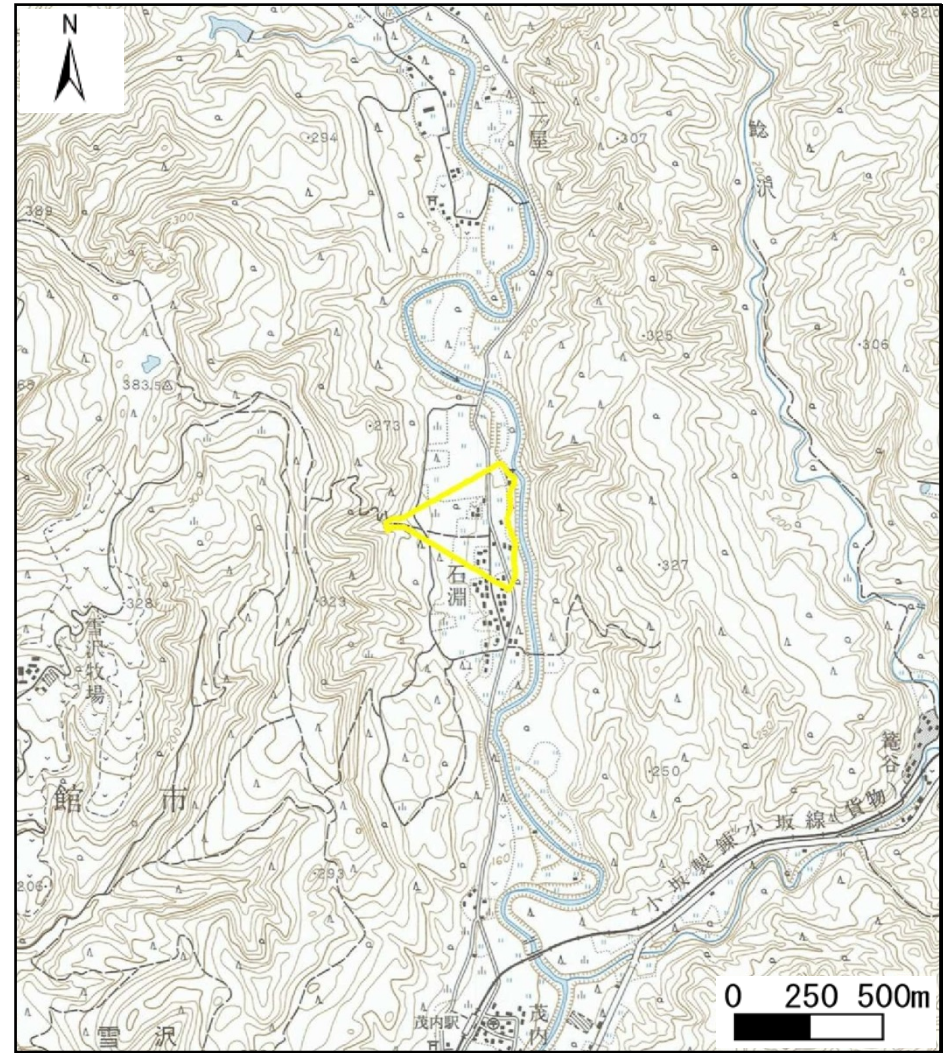


# 土砂災害警戒区域の指定の公示に係る図書（その1）



(1/200,000)



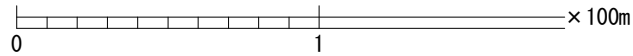
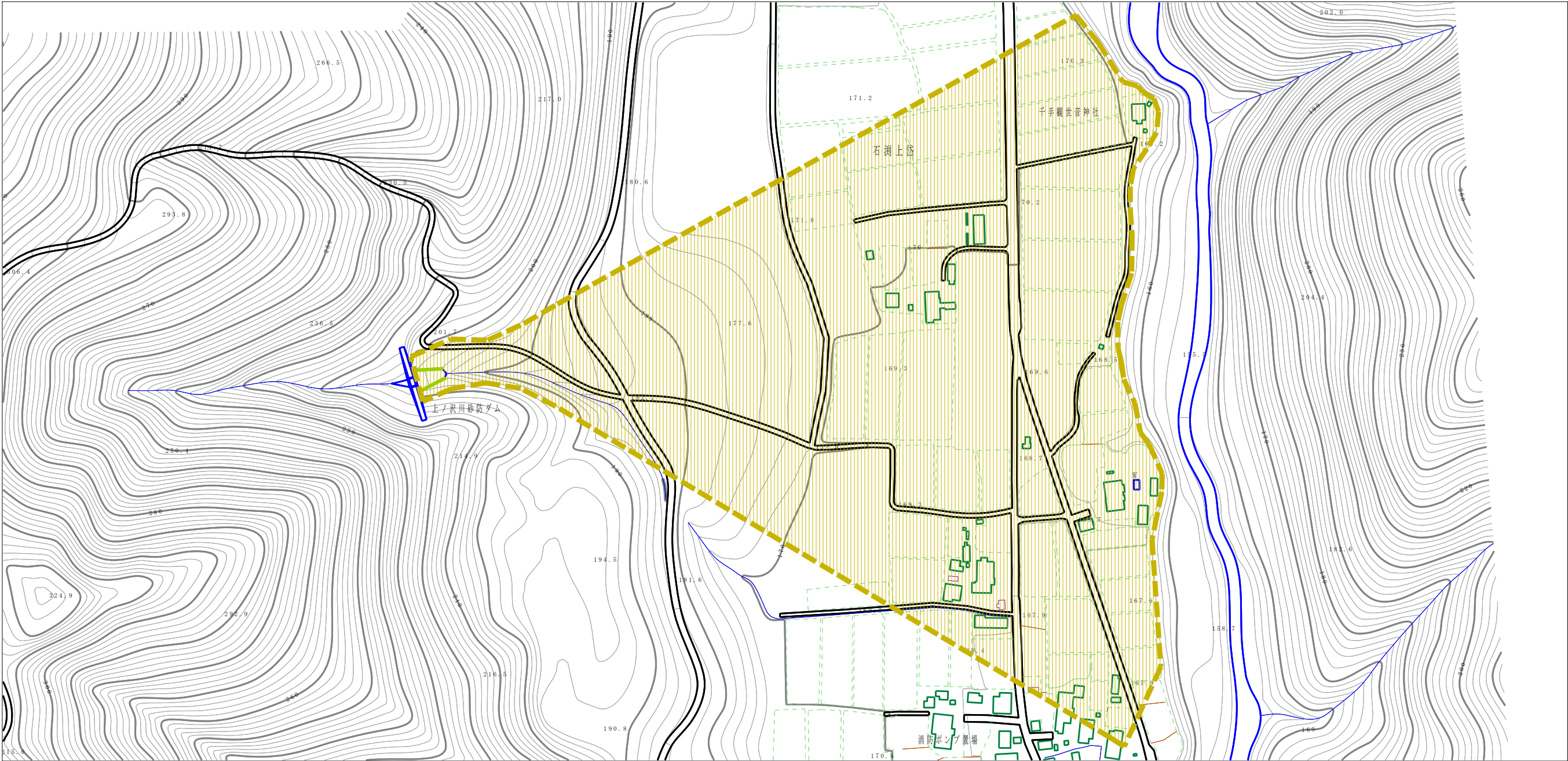
(1/25,000)

様式－1（土）  
土砂災害警戒区域 位置図

自然現象の種類	土石流
溪流番号	Ⅱ-0112
溪流名	上の沢川
所在地	大館市雪沢字石淵及び石淵上岱

この地図は、国土地理院長の承認を得て、同院発行の2万5千分1地形図及び電子地形図20万を複製したものである。（承認番号 平27情複、第887号）

土砂災害警戒区域の指定の公示に係る図書（その2）



様式-2 (土)  
土砂災害警戒区域 区域図

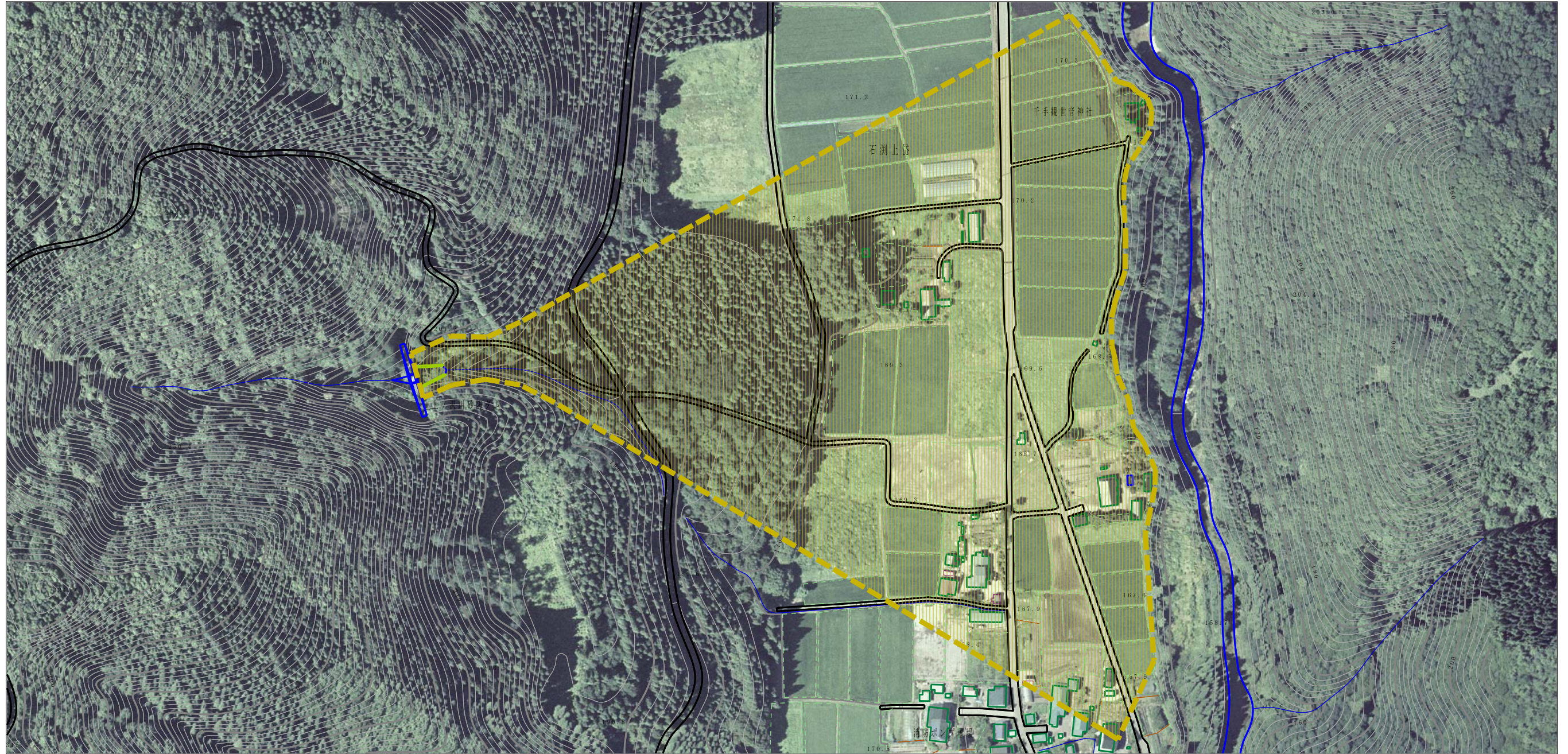
土砂災害防止法施行令第二条の基準に該当する区域



N  
縮尺  
1:2,500

自然現象の種類	土石流	溪流番号	II-0112
告示番号	第349号	溪流名	上ノ沢川
告示年月日	平成28年5月17日	所在地	大館市雪沢字石淵及び石淵上岱

参考資料 (その3)



0 1 × 100m

参考資料	土砂災害防止法施行令第二条の基準に該当する区域	 縮尺 1:2,500	自然現象の種類	土石流	溪流番号	Ⅱ-0112
			告示番号	第349号	溪流名	上の沢川
			告示年月日	平成28年5月17日	所在地	大館市雪沢字石淵及び石淵上岱