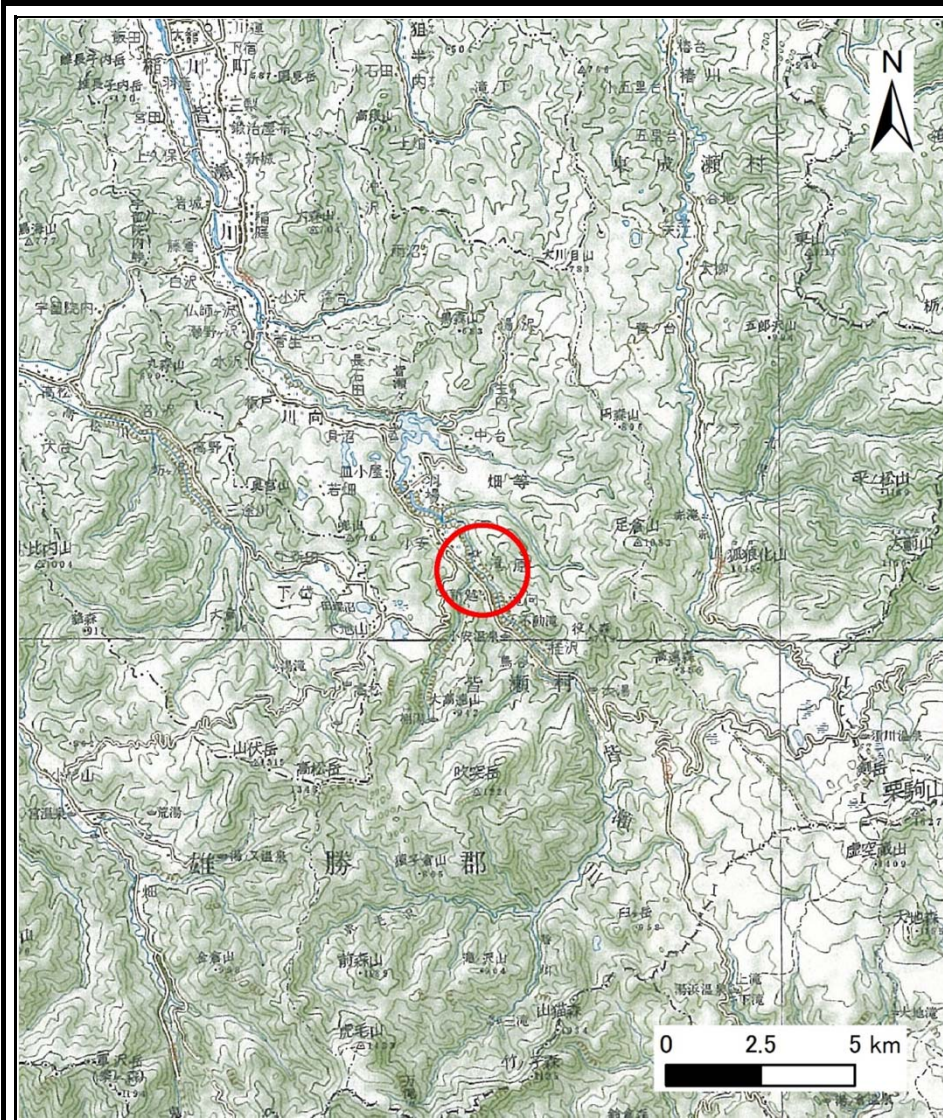
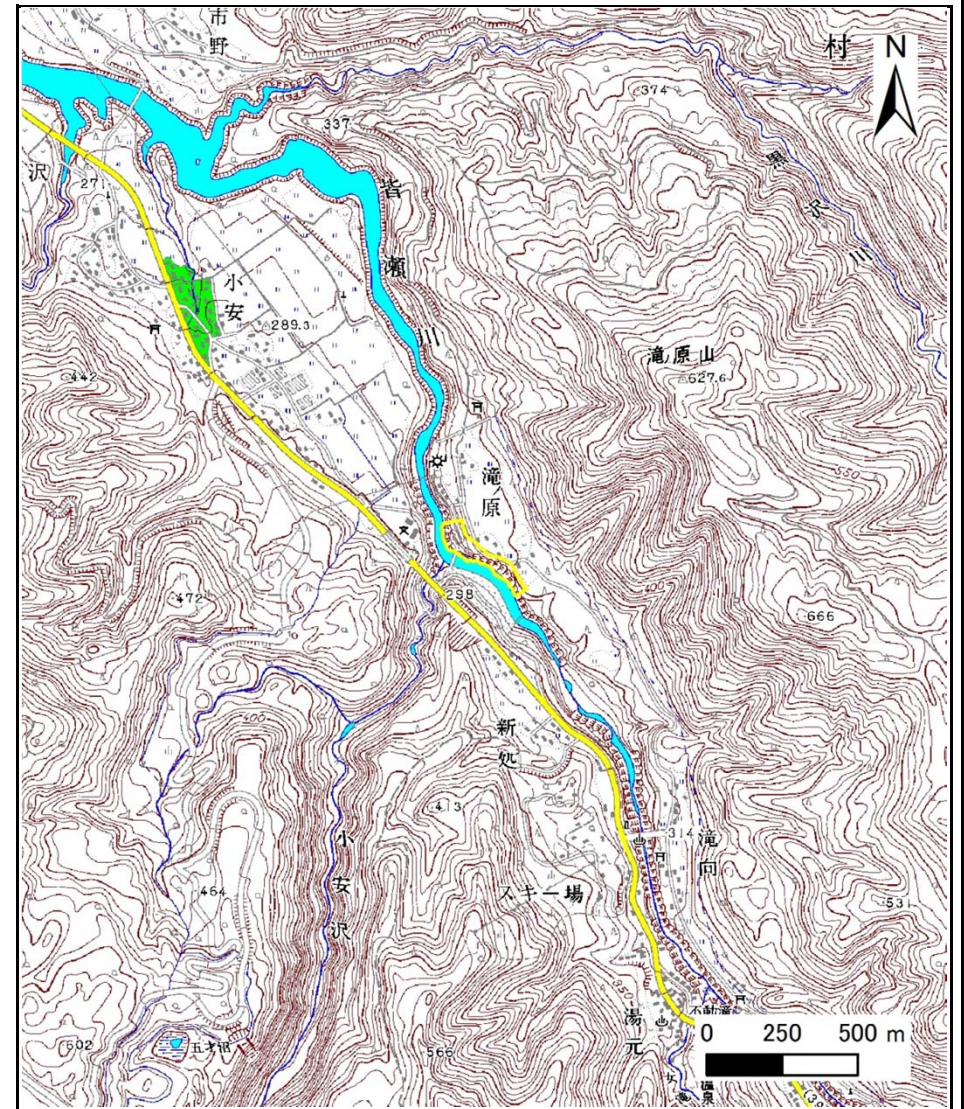


# 土砂災害警戒区域等の指定の公示に係る図書(その1)



(1/200,000)



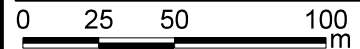
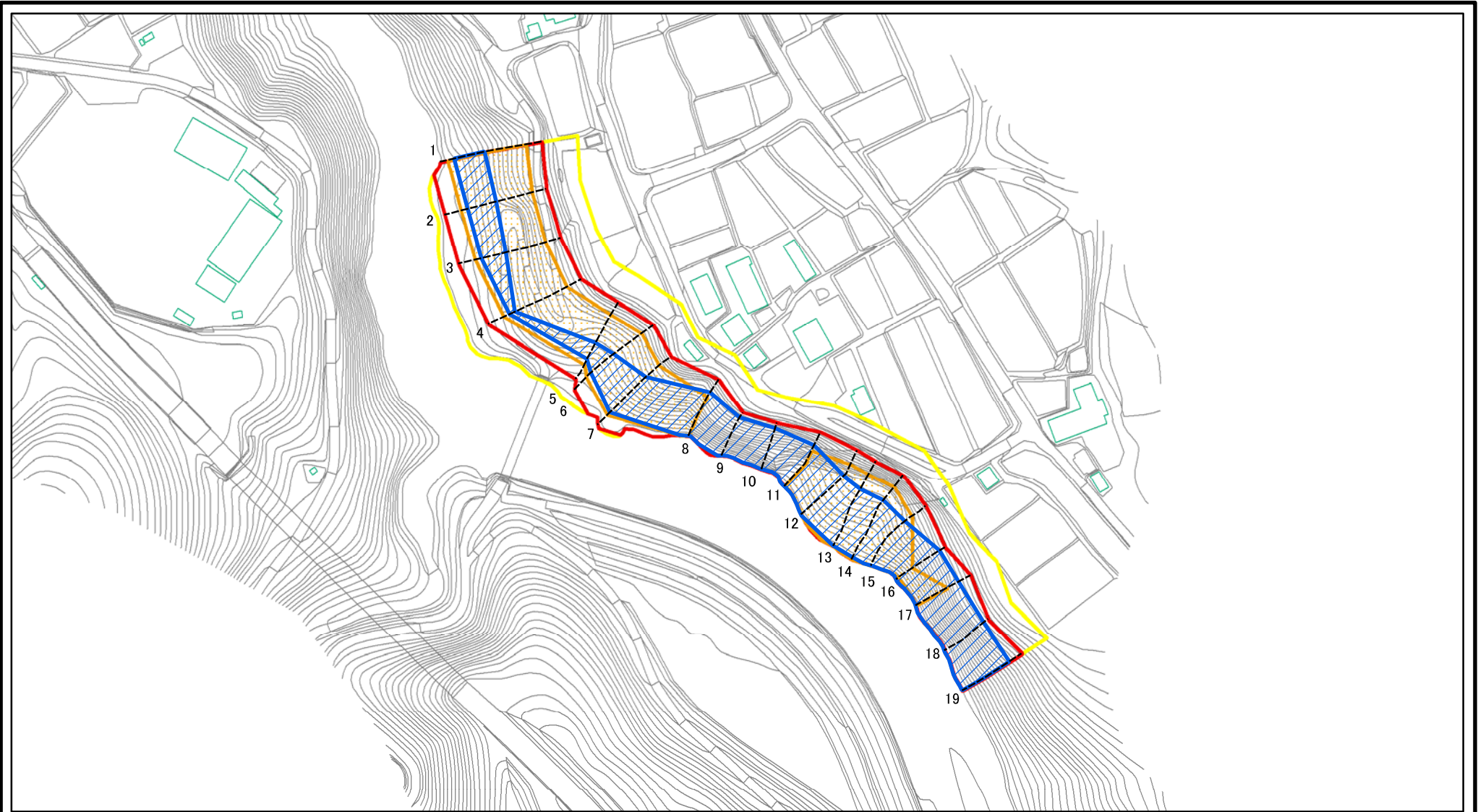
(1/25,000)

|                                       |         |               |
|---------------------------------------|---------|---------------|
| 様式-1(急)<br>土砂災害警戒区域・土砂災害特別警戒区域<br>位置図 | 自然現象の種類 | 急傾斜地の崩壊       |
|                                       | 箇所番号    | Ⅱ-1703        |
|                                       | 箇所名     | 滝ノ原1号         |
|                                       | 所在地     | 湯沢市皆瀬字新処及び滝ノ原 |

この地図は、国土地理院の承認を得て、同院発行の20万分の1・2万5千分の1の地形図を複製したものである。(認証番号 平27 情複 第685号)



# 土砂災害警戒区域等の指定の公示に係る図書(その2)

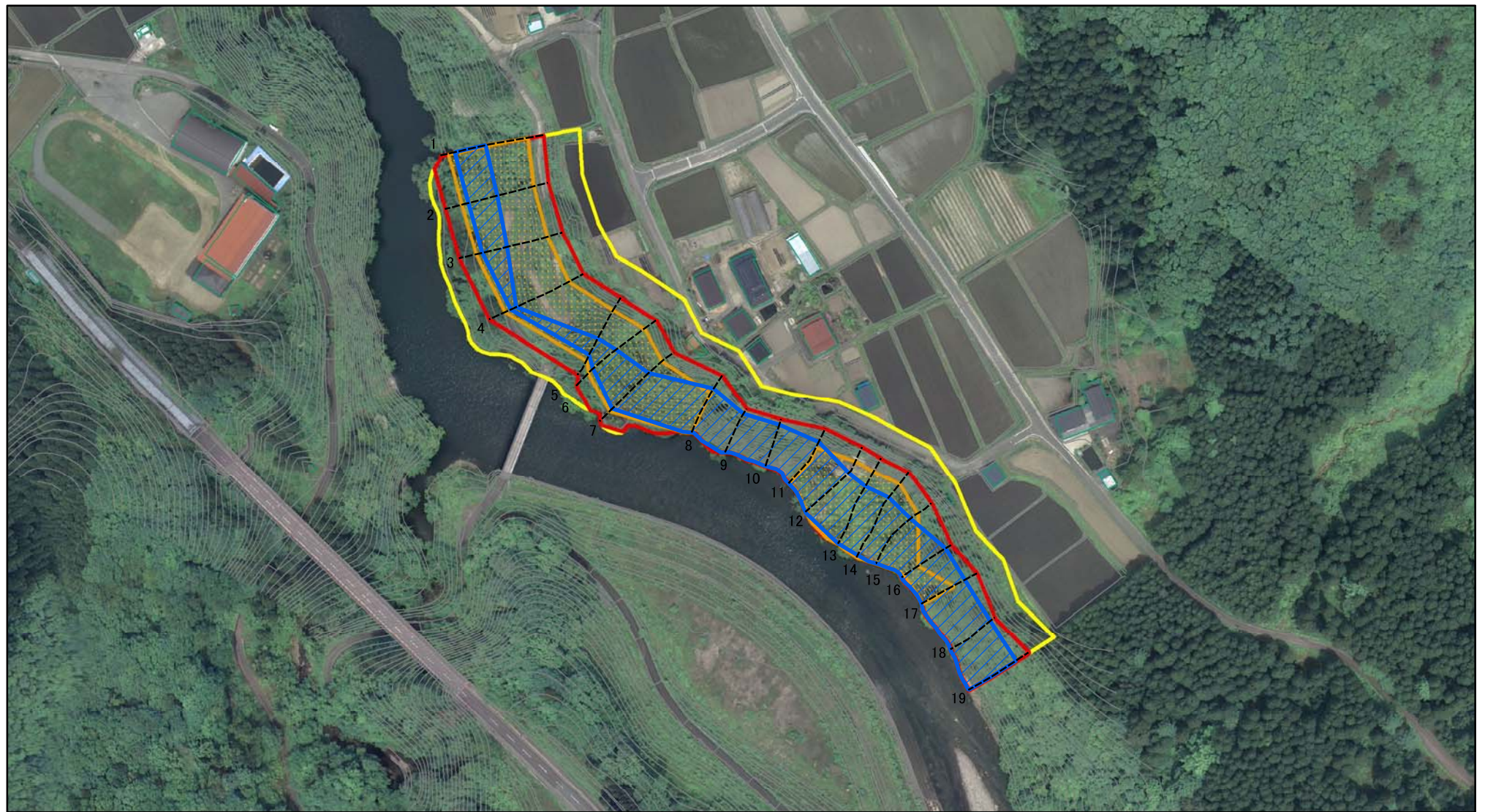


図中の数字は横断測線番号を示す

|  |                         |  |                    |                     |                      |
|--|-------------------------|--|--------------------|---------------------|----------------------|
| 様式-2(急)<br>土砂災害警戒区域・土砂災害特別警戒区域<br>区域図(その1) | 土砂災害防止法施行令第二条の基準に該当する区域 |  | N<br>縮尺<br>1:2,500 | 自然現象の種類<br>急傾斜地の崩壊  | 箇所番号<br>II-1703      |
|  | 土砂災害防止法施行令第三条の基準に該当する区域 |  |                    | 告示番号<br>第452号       | 箇所名<br>滝ノ原1号         |
|  | それ以外の区域                 |  |                    | 告示年月日<br>平成28年7月26日 | 所在地<br>湯沢市皆瀬字新処及び滝ノ原 |



# 土砂災害警戒区域等の指定の公示に係る図書(その2)



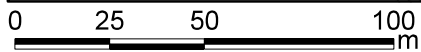
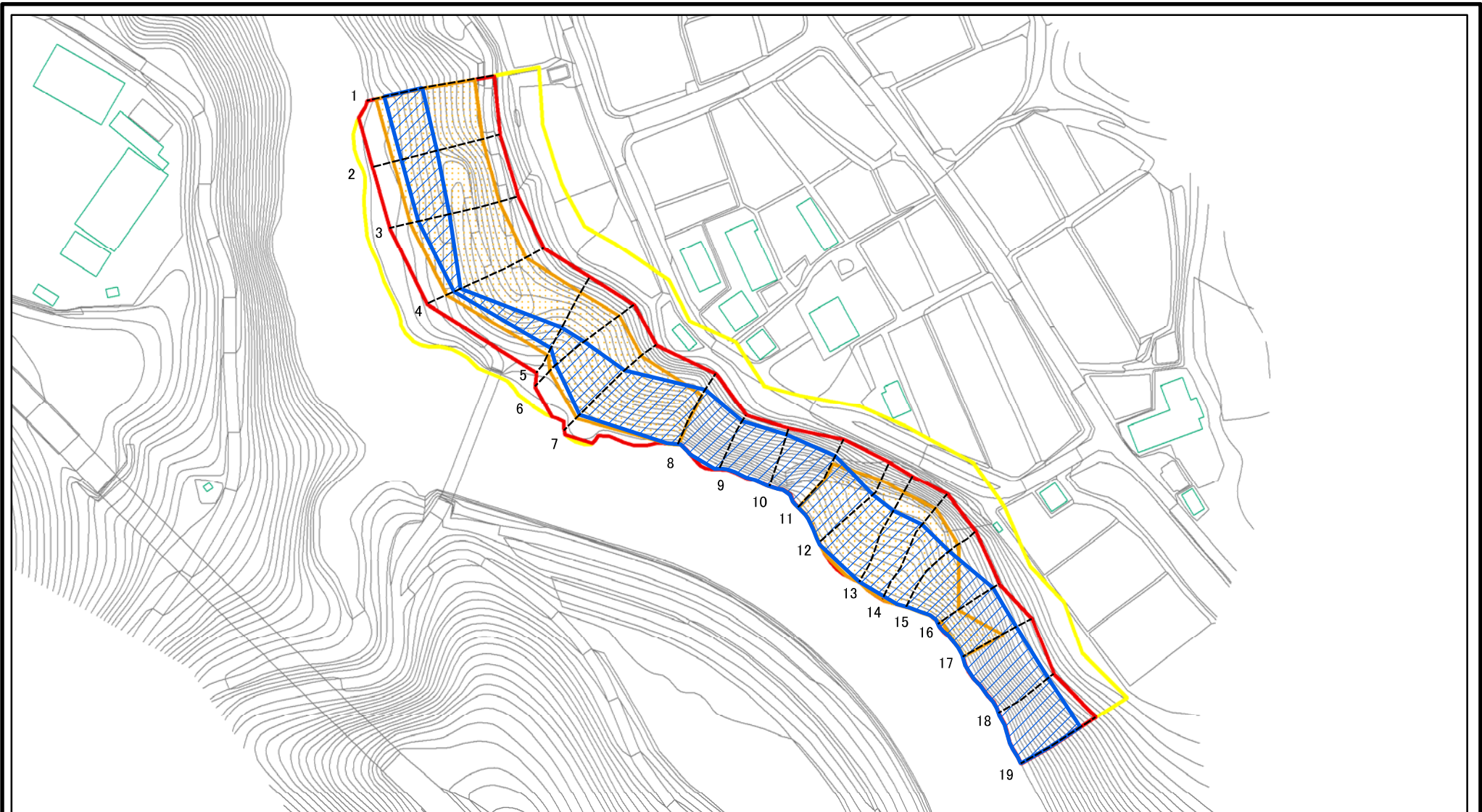
0 25 50 100  
m

図中の数字は横断測線番号を示す

|  |   |  |                    |            |         |               |         |
|--|---|--|--------------------|------------|---------|---------------|---------|
| 様式-2(急)<br>土砂災害警戒区域・土砂災害特別警戒区域<br>区域図(その1) | 土砂災害防止法施行令第二条の基準に該当する区域                     |  | N<br>縮尺<br>1:2,500 | 自然現象の種類    | 急傾斜地の崩壊 | 箇所番号          | II-1703 |
|  | 土砂災害防止法施行令第三条の基準に該当する区域                     |  |                    | 告示番号       | 第452号   | 箇所名           | 滝ノ原1号   |
|  | 土砂等の(移動)高さが1m以下の場合、土砂等の移動による力が100kN/mを超える区域 |  | 告示年月日              | 平成28年7月26日 | 所在地     | 湯沢市皆瀬字新処及び滝ノ原 |         |
|  | 土砂等の堆積の高さが3mを超える区域                          |  |                    |            |         |               |         |
|  | それ以外の区域                                     |  |                    |            |         |               |         |



# 土砂災害警戒区域等の指定の公示に係る図書(その2-1)



図中の数字は横断測線番号を示す

様式-2-1(急)

土砂災害警戒区域・土砂災害特別警戒区域  
区域図(その2)

|   |  |
|---|--|
| 土砂災害防止法施行令第二条の基準に該当する区域                                   |  |
| 土砂災害防止法施行令第三条の基準に該当する区域                                   |  |
| 土砂等の(移動)高さが1m以下の場合、土砂等の移動による力が100kN/m <sup>2</sup> を超える区域 |  |
| 土砂等の堆積の高さが3mを超える区域  |  |
| それ以外の区域   |  |



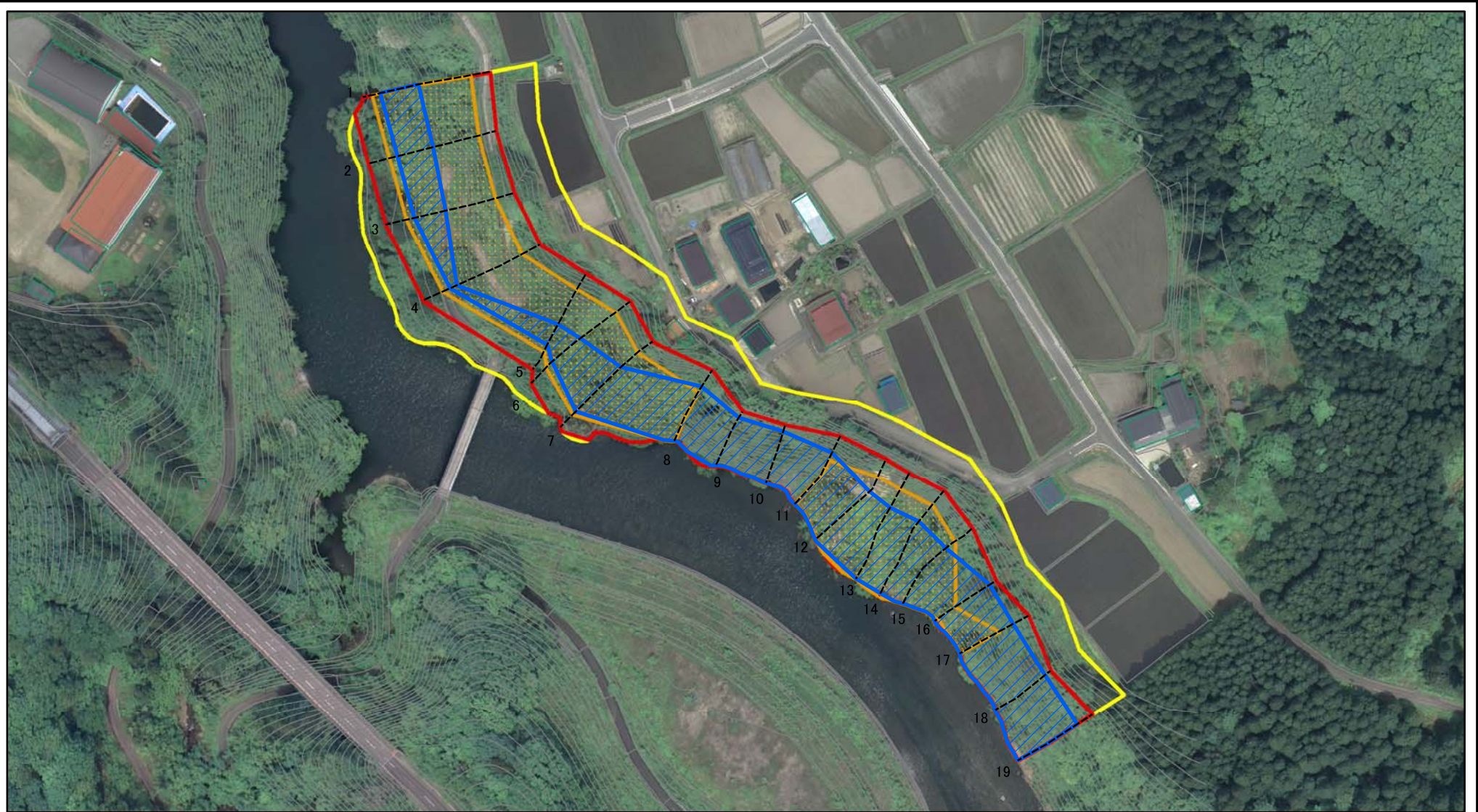
縮尺

1:2,000

|         |            |      |               |
|---------|------------|------|---------------|
| 自然現象の種類 | 急傾斜地の崩壊    | 箇所番号 | II-1703       |
| 告示番号    | 第452号      | 箇所名  | 滝ノ原1号         |
| 告示年月日   | 平成28年7月26日 | 所在地  | 湯沢市皆瀬字新処及び滝ノ原 |



# 土砂災害警戒区域等の指定の公示に係る図書(その2-1)



図中の数字は横断測線番号を示す

様式-2-1(急)

土砂災害警戒区域・土砂災害特別警戒区域  
区域図(その2)

|   |  |
|---|--|
| 土砂災害防止法施行令第二条の基準に該当する区域                                   |  |
| 土砂災害防止法施行令第三条の基準に該当する区域                                   |  |
| 土砂等の(移動)高さが1m以下の場合、土砂等の移動による力が100kN/m <sup>2</sup> を超える区域 |  |
| 土砂等の堆積の高さが3mを超える区域  |  |
| それ以外の区域   |  |

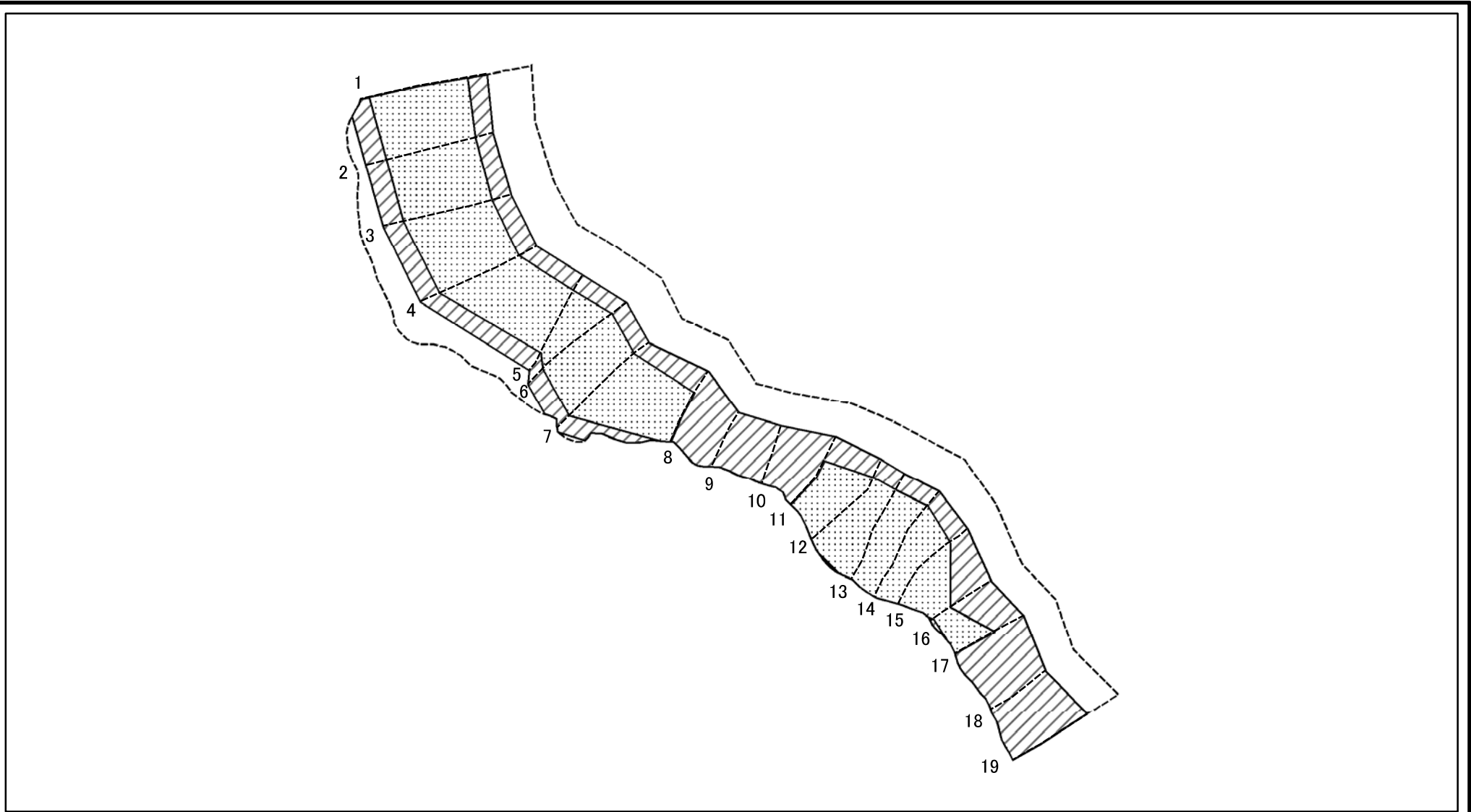


縮尺

1:2,000

|         |            |      |               |
|---------|------------|------|---------------|
| 自然現象の種類 | 急傾斜地の崩壊    | 箇所番号 | II-1703       |
| 告示番号    | 第452号      | 箇所名  | 滝ノ原1号         |
| 告示年月日   | 平成28年7月26日 | 所在地  | 湯沢市皆瀬字新処及び滝ノ原 |

# 土砂災害警戒区域等の指定の公示に係る図書(その2-2)



図中の数字は横断測線番号を示す

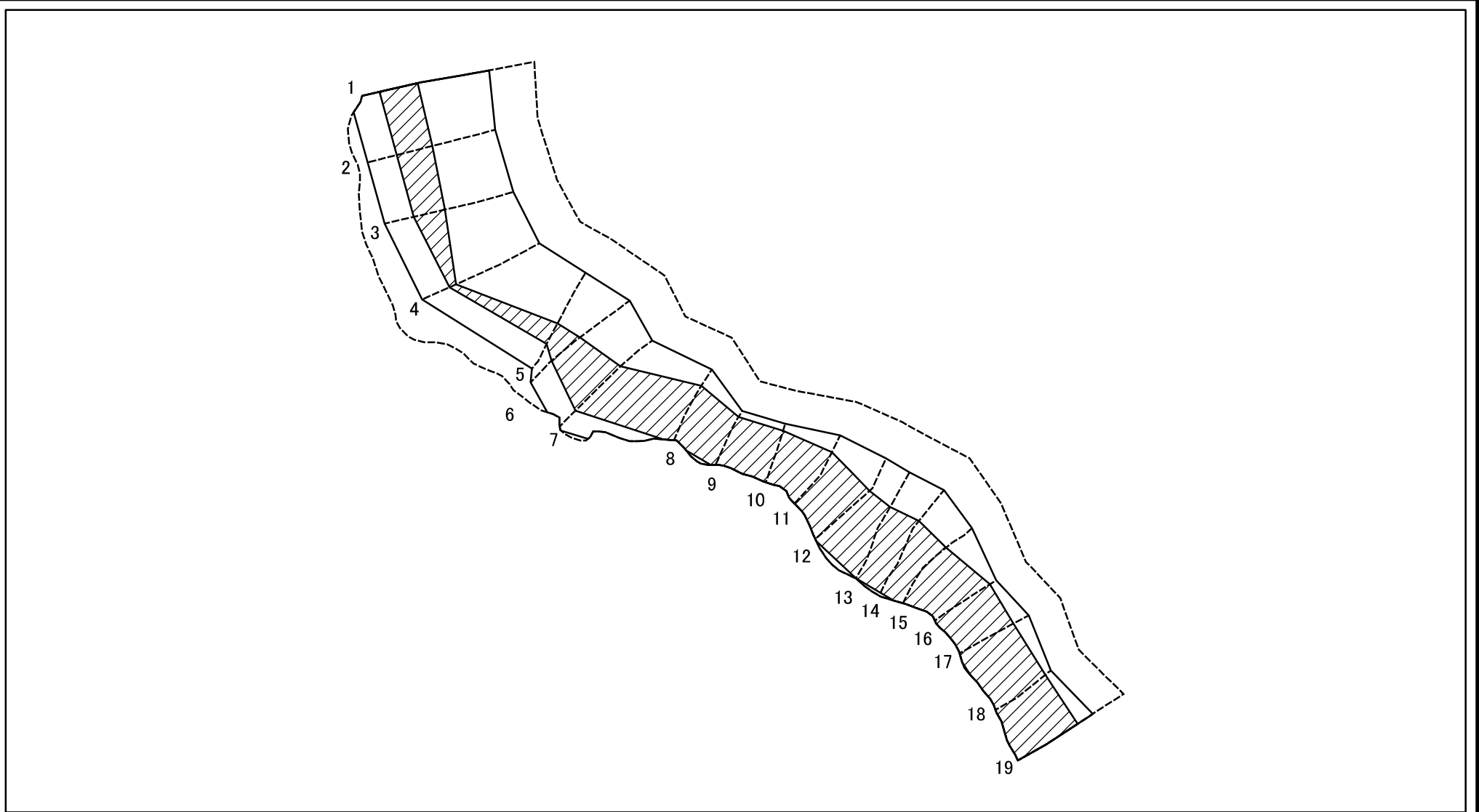
様式-2-2(急)  
土砂災害特別警戒区域の区域区分図  
(急傾斜地の崩壊に伴う土石等の移動により  
建築物の地上部に作用すると想定される力)

|                         |  |
|-------------------------|--|
| 土砂災害防止法施行令第二条の基準に該当する区域 |  |
| 土砂災害防止法施行令第三条の基準に該当する区域 |  |
| それ以外の区域                 |  |

|    |         |
|----|---------|
| 縮尺 | 1:2,000 |
|----|---------|

|         |            |      |               |
|---------|------------|------|---------------|
| 自然現象の種類 | 急傾斜地の崩壊    | 箇所番号 | II-1703       |
| 告示番号    | 第452号      | 箇所名  | 滝ノ原1号         |
| 告示年月日   | 平成28年7月26日 | 所在地  | 湯沢市皆瀬字新処及び滝ノ原 |

# 土砂災害警戒区域等の指定の公示に係る図書(その2-3)



図中の数字は横断測線番号を示す

様式-2-3(急)  
土砂災害特別警戒区域の区域区分図  
(急傾斜地の崩壊に伴う土石等の堆積により  
建築物の地上部に作用すると想定される力)

|                         |  |
|-------------------------|--|
| 土砂災害防止法施行令第二条の基準に該当する区域 |  |
| 土砂災害防止法施行令第三条の基準に該当する区域 |  |
| それ以外の区域                 |  |

N  
縮尺  
1:2,000

|         |            |      |               |
|---------|------------|------|---------------|
| 自然現象の種類 | 急傾斜地の崩壊    | 箇所番号 | II-1703       |
| 告示番号    | 第452号      | 箇所名  | 滝ノ原1号         |
| 告示年月日   | 平成28年7月26日 | 所在地  | 湯沢市皆瀬字新処及び滝ノ原 |

# 土砂災害警戒区域等の指定の公示に係る図書(その3)

| 横断測線の区間 | 土石等の移動により建築物の地上部に作用すると想定される力                              |           |                                   |           | 土石等の堆積により建築物の地上部に作用すると想定される力      |           |                                   |           | 横断測線の区間 | 土石等の移動により建築物の地上部に作用すると想定される力                              |           |                                   |           | 土石等の堆積により建築物の地上部に作用すると想定される力      |           |                                   |           |
|---------|---|-----------|-----------------------------------|-----------|-----------------------------------|-----------|-----------------------------------|-----------|---------|---|-----------|-----------------------------------|-----------|-----------------------------------|-----------|-----------------------------------|-----------|
|         | 土石等の(移動)高さが1m以下の場合、土石等の移動による力が100kN/m <sup>2</sup> を超える区域 |           | それ以外の区域                           |           | 土石等の堆積の高さが3mを超える区域                |           | それ以外の区域                           |           |         | 土石等の(移動)高さが1m以下の場合、土石等の移動による力が100kN/m <sup>2</sup> を超える区域 |           | それ以外の区域                           |           | 土石等の堆積の高さが3mを超える区域                |           | それ以外の区域                           |           |
|         | 力の大きさのうち最大のもの(kN/m <sup>2</sup> )                         | 土石等の高さ(m) | 力の大きさのうち最大のもの(kN/m <sup>2</sup> ) | 土石等の高さ(m) | 力の大きさのうち最大のもの(kN/m <sup>2</sup> ) | 土石等の高さ(m) | 力の大きさのうち最大のもの(kN/m <sup>2</sup> ) | 土石等の高さ(m) |         | 力の大きさのうち最大のもの(kN/m <sup>2</sup> )                         | 土石等の高さ(m) | 力の大きさのうち最大のもの(kN/m <sup>2</sup> ) | 土石等の高さ(m) | 力の大きさのうち最大のもの(kN/m <sup>2</sup> ) | 土石等の高さ(m) | 力の大きさのうち最大のもの(kN/m <sup>2</sup> ) | 土石等の高さ(m) |
| 1 ~ 2   | 159.07  | 1.00      | 100.00                            | 1.00      | 16.62                             | 3.29      | 15.16                             | 3.00      | ~       |   |           |                                   |           |                                   |           |                                   |           |
| 2 ~ 3   | 159.07  | 1.00      | 100.00                            | 1.00      | 16.62                             | 3.29      | 15.16                             | 3.00      | ~       |   |           |                                   |           |                                   |           |                                   |           |
| 3 ~ 4   | 155.04  | 1.00      | 100.00                            | 1.00      | 16.00                             | 3.17      | 15.16                             | 3.00      | ~       |   |           |                                   |           |                                   |           |                                   |           |
| 4 ~ 5   | 155.33  | 1.00      | 100.00                            | 1.00      | 17.42                             | 3.45      | 15.16                             | 3.00      | ~       |   |           |                                   |           |                                   |           |                                   |           |
| 5 ~ 6   | 159.63  | 1.00      | 100.00                            | 1.00      | 17.42                             | 3.45      | 15.16                             | 3.00      | ~       |   |           |                                   |           |                                   |           |                                   |           |
| 6 ~ 7   | 159.91  | 1.00      | 100.00                            | 1.00      | 20.72                             | 4.10      | 15.16                             | 3.00      | ~       |   |           |                                   |           |                                   |           |                                   |           |
| 7 ~ 8   | 159.91  | 1.00      | 100.00                            | 1.00      | 23.80                             | 4.71      | 15.16                             | 3.00      | ~       |   |           |                                   |           |                                   |           |                                   |           |
| 8 ~ 9   | -   | -         | 100.00                            | 1.00      | 27.19                             | 5.38      | 15.16                             | 3.00      | ~       |   |           |                                   |           |                                   |           |                                   |           |
| 9 ~ 10  | -   | -         | 97.56                             | 1.00      | 27.19                             | 5.38      | 15.16                             | 3.00      | ~       |   |           |                                   |           |                                   |           |                                   |           |
| 10 ~ 11 | -   | -         | 100.00                            | 1.00      | 26.97                             | 5.34      | 15.16                             | 3.00      | ~       |   |           |                                   |           |                                   |           |                                   |           |
| 11 ~ 12 | 156.89  | 1.00      | 100.00                            | 1.00      | 24.17                             | 4.78      | 15.16                             | 3.00      | ~       |   |           |                                   |           |                                   |           |                                   |           |
| 12 ~ 13 | 161.34  | 1.00      | 100.00                            | 1.00      | 21.66                             | 4.29      | 15.16                             | 3.00      | ~       |   |           |                                   |           |                                   |           |                                   |           |
| 13 ~ 14 | 161.77  | 1.00      | 100.00                            | 1.00      | 20.99                             | 4.15      | 15.16                             | 3.00      | ~       |   |           |                                   |           |                                   |           |                                   |           |
| 14 ~ 15 | 161.77  | 1.00      | 100.00                            | 1.00      | 25.16                             | 4.98      | 15.16                             | 3.00      | ~       |   |           |                                   |           |                                   |           |                                   |           |
| 15 ~ 16 | 147.67  | 1.00      | 100.00                            | 1.00      | 29.16                             | 5.77      | 15.16                             | 3.00      | ~       |   |           |                                   |           |                                   |           |                                   |           |
| 16 ~ 17 | 120.91  | 1.00      | 100.00                            | 1.00      | 29.16                             | 5.77      | 15.16                             | 3.00      | ~       |   |           |                                   |           |                                   |           |                                   |           |
| 17 ~ 18 | -   | -         | 100.00                            | 1.00      | 27.02                             | 5.35      | 15.16                             | 3.00      | ~       |   |           |                                   |           |                                   |           |                                   |           |
| 18 ~ 19 | -   | -         | 100.00                            | 1.00      | 27.07                             | 5.36      | 15.16                             | 3.00      | ~       |   |           |                                   |           |                                   |           |                                   |           |
| ~       |   |           |                                   |           |                                   |           |                                   |           | ~       |   |           |                                   |           |                                   |           |                                   |           |
| ~       |   |           |                                   |           |                                   |           |                                   |           | ~       |   |           |                                   |           |                                   |           |                                   |           |
| ~       |   |           |                                   |           |                                   |           |                                   |           | ~       |   |           |                                   |           |                                   |           |                                   |           |
| ~       |   |           |                                   |           |                                   |           |                                   |           | ~       |   |           |                                   |           |                                   |           |                                   |           |
| ~       |   |           |                                   |           |                                   |           |                                   |           | ~       |   |           |                                   |           |                                   |           |                                   |           |
| ~       |   |           |                                   |           |                                   |           |                                   |           | ~       |   |           |                                   |           |                                   |           |                                   |           |
| ~       |   |           |                                   |           |                                   |           |                                   |           | ~       |   |           |                                   |           |                                   |           |                                   |           |
| ~       |   |           |                                   |           |                                   |           |                                   |           | ~       |   |           |                                   |           |                                   |           |                                   |           |
| ~       |   |           |                                   |           |                                   |           |                                   |           | ~       |   |           |                                   |           |                                   |           |                                   |           |
| ~       |   |           |                                   |           |                                   |           |                                   |           | ~       |   |           |                                   |           |                                   |           |                                   |           |
| ~       |   |           |                                   |           |                                   |           |                                   |           | ~       |   |           |                                   |           |                                   |           |                                   |           |

|                                      |         |            |      |               |
|--------------------------------------|---------|------------|------|---------------|
| 様式-3(急)<br><br>建築物の構造の規制に必要な衝撃に関する事項 | 自然現象の種類 | 急傾斜地の崩壊    | 箇所番号 | II-1703       |
|                                      | 告示番号    | 第452号      | 箇所名  | 滝ノ原1号         |
|                                      | 告示年月日   | 平成28年7月26日 | 所在地  | 湯沢市皆瀬字新処及び滝ノ原 |