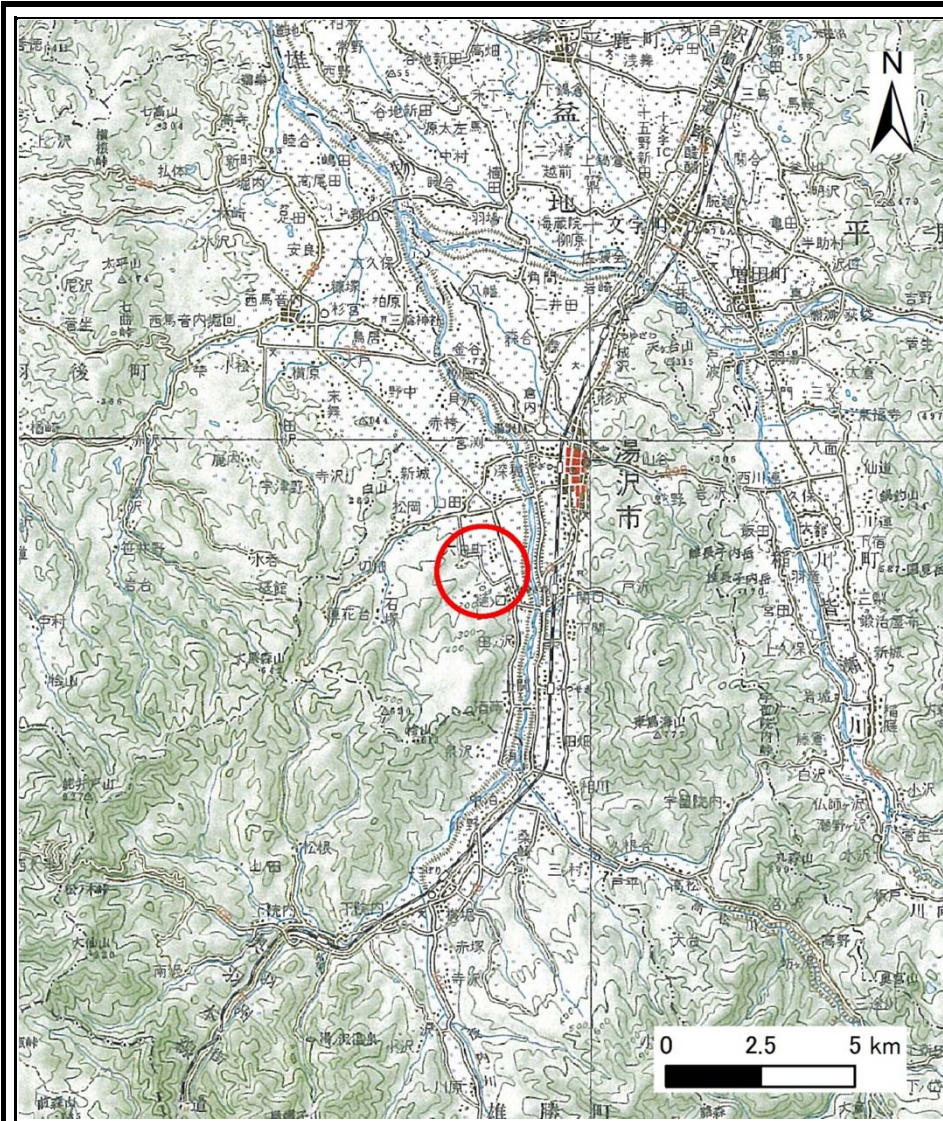
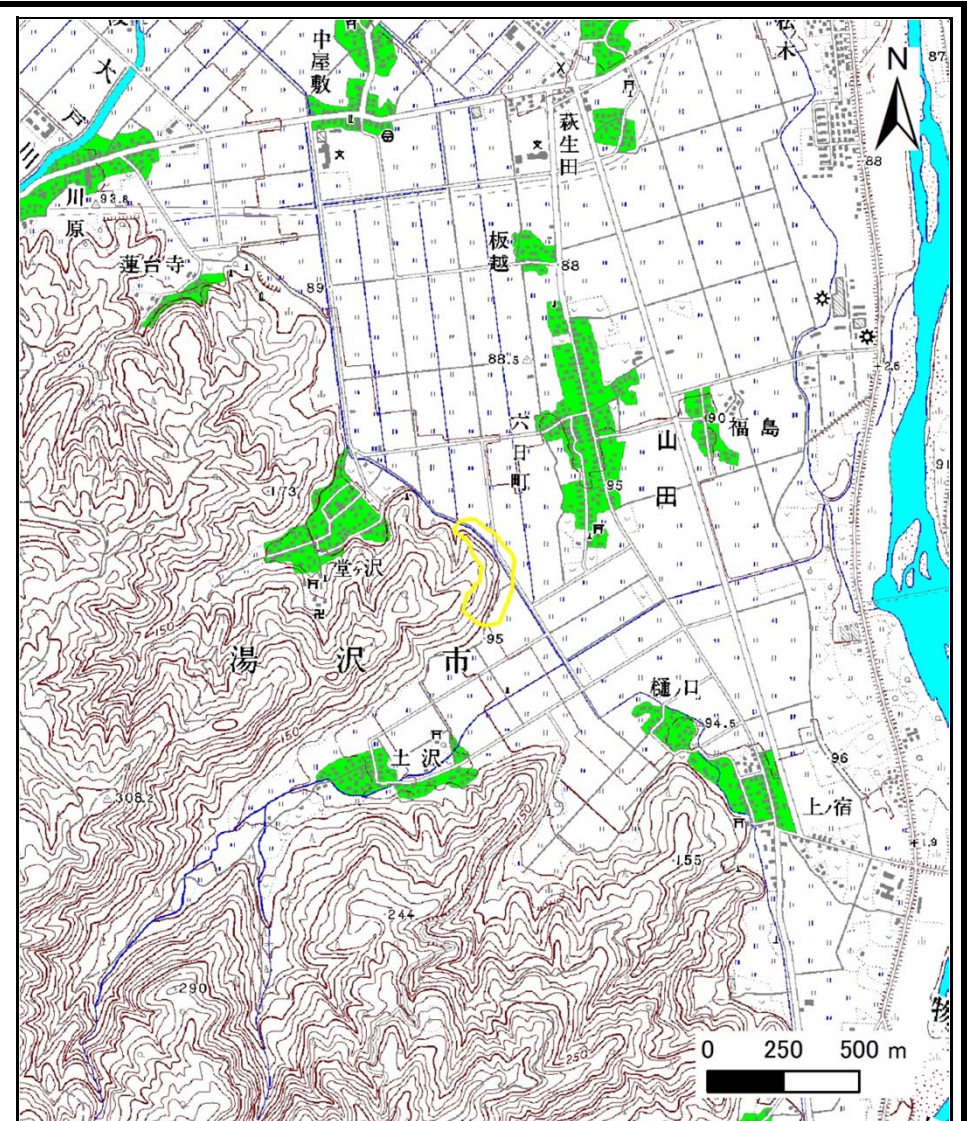


土砂災害警戒区域等の指定の公示に係る図書(その1)



(1/200,000)



(1/25,000)

様式-1(急)

土砂災害警戒区域・土砂災害特別警戒区域
位置図

自然現象の種類

箇所番号

箇所名

所在地

急傾斜地の崩壊

Ⅲ-282

北土沢

湯沢市山田字米内沢、浦田、箆ノ目及び北土沢

この地図は、国土地理院の承認を得て、同院発行の20万分の1・2万5千分の1の地形図を複製したものである。(認証番号 平27 情複 第685号)

土砂災害警戒区域等の指定の公示に係る図書(その2)



図中の数字は横断測線番号を示す

様式-2(急)

土砂災害警戒区域・土砂災害特別警戒区域
区域図(その1)

土砂災害防止法施行令第二条の基準に該当する区域

土砂災害防止法
施行令第三条の
基準に該当する
区域

土石等の(移動)高さが1m以下の場合、
土石等の移動による力が100kN/mを超える区域
土石等の堆積の高さが3mを超える区域
それ以外の区域



縮尺

1:2,500

自然現象
の種類

告示番号

告示年月日

急傾斜地の崩壊

第452号

平成28年7月26日

箇所番号

箇所名

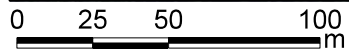
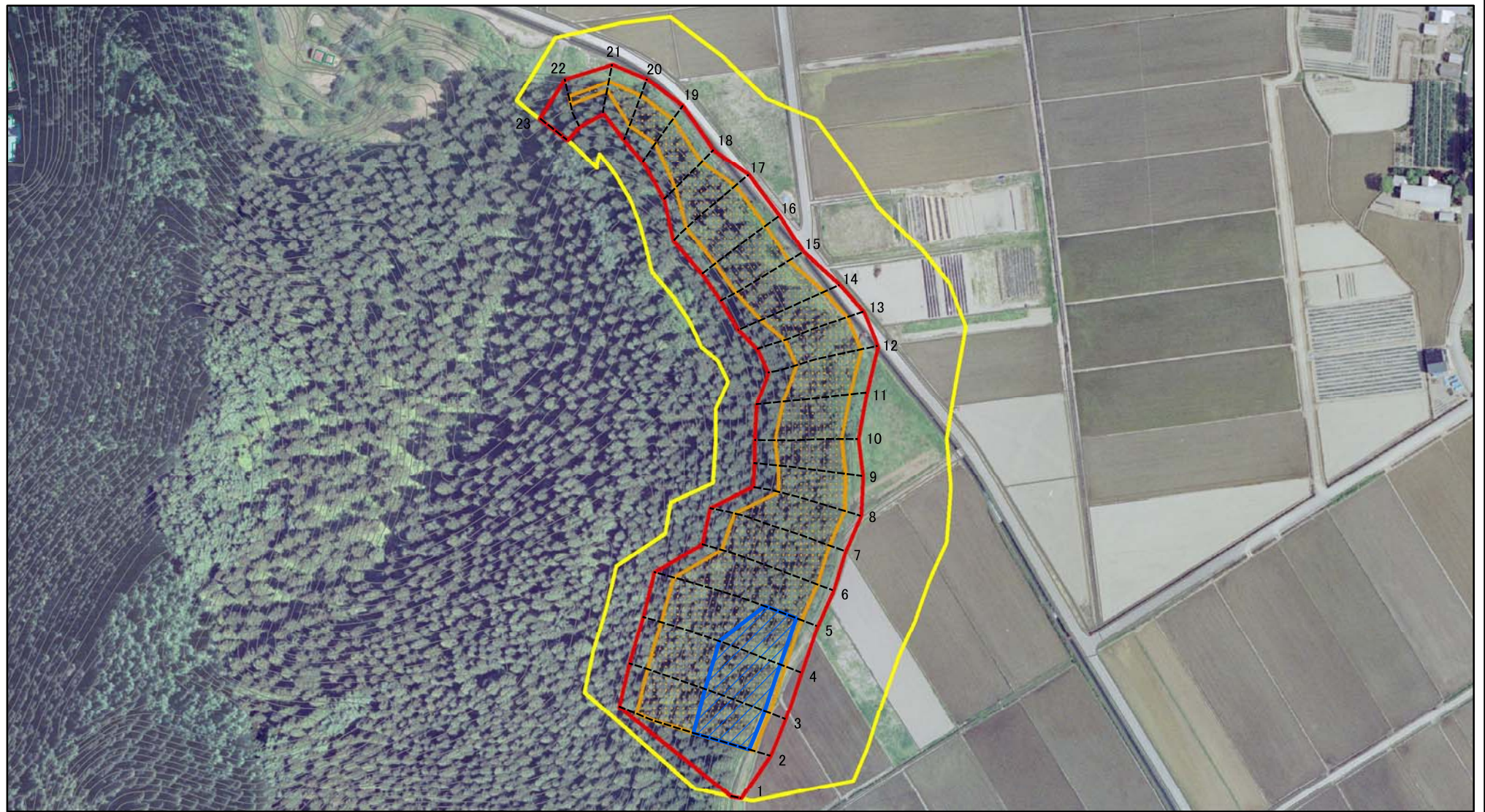
所在地

Ⅲ-282

北土沢

湯沢市山田字米内沢、
浦田、箆ノ目及び北土沢

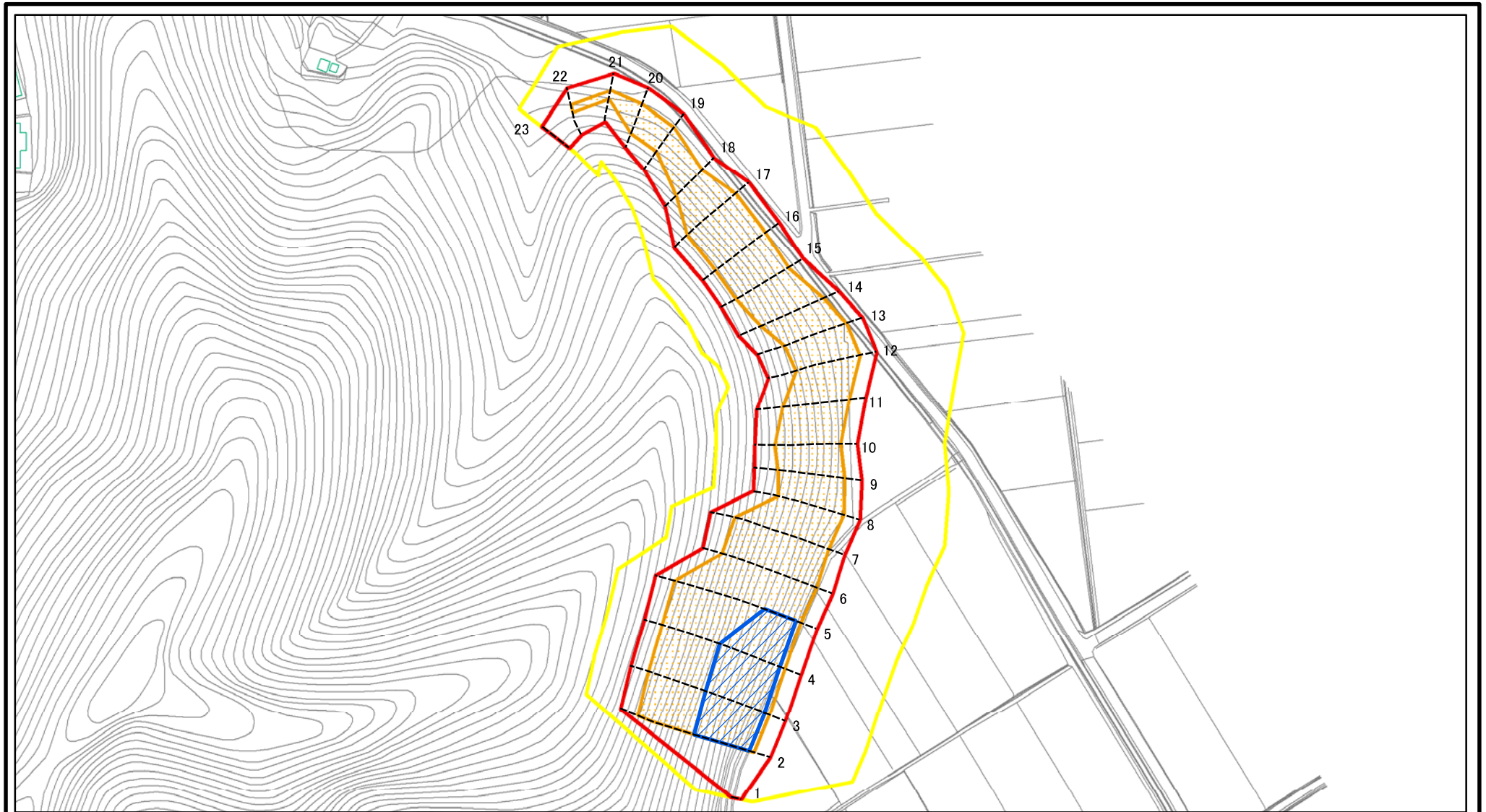
土砂災害警戒区域等の指定の公示に係る図書(その2)



図中の数字は横断測線番号を示す

様式-2(急) 土砂災害警戒区域・土砂災害特別警戒区域 区域図(その1)	土砂災害防止法施行令第二条の基準に該当する区域		N 縮尺 1:2,500	自然現象の種類	急傾斜地の崩壊	箇所番号	Ⅲ-282
	土砂災害防止法施行令第三条の基準に該当する区域			告示番号	第452号	箇所名	北土沢
	土砂等の(移動)高さが1m以下の場合、土砂等の移動による力が100kN/mを超える区域		告示年月日	平成28年7月26日	所在地	湯沢市山田字米内沢、浦田、箆ノ目及び北土沢	
	土砂等の堆積の高さが3mを超える区域 それ以外の区域						

土砂災害警戒区域等の指定の公示に係る図書(その2-1)

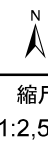


図中の数字は横断測線番号を示す

様式-2-1(急)

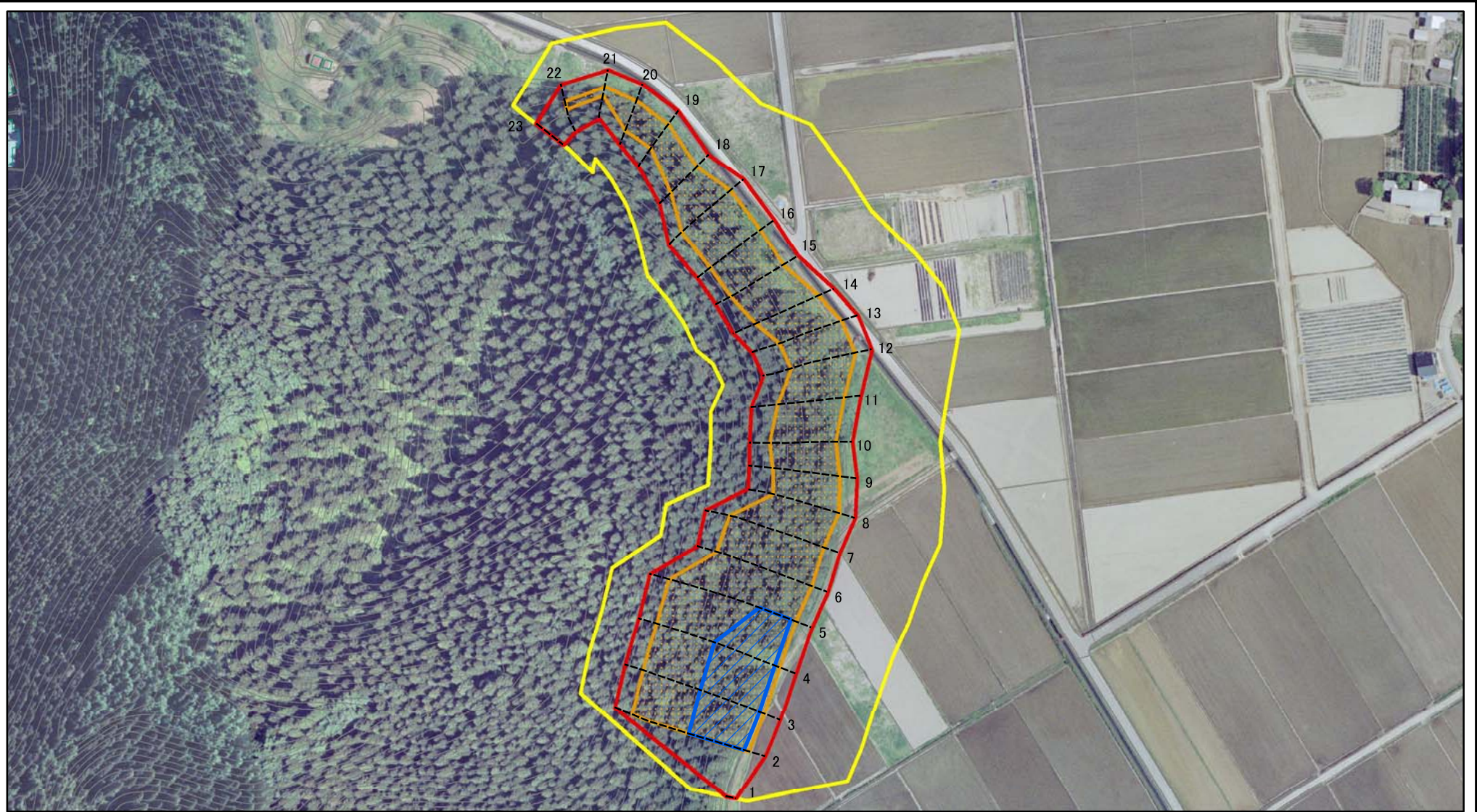
土砂災害警戒区域・土砂災害特別警戒区域
区域図(その2)

土砂災害防止法施行令第二条の基準に該当する区域	
土砂災害防止法施行令第三条の基準に該当する区域	
土砂等の堆積の高さが3mを超える区域	
それ以外の区域	



自然現象の種類	急傾斜地の崩壊	箇所番号	Ⅲ-282
告示番号	第452号	箇所名	北土沢
告示年月日	平成28年7月26日	所在地	湯沢市山田字米内沢、 浦田、箆ノ目及び北土沢

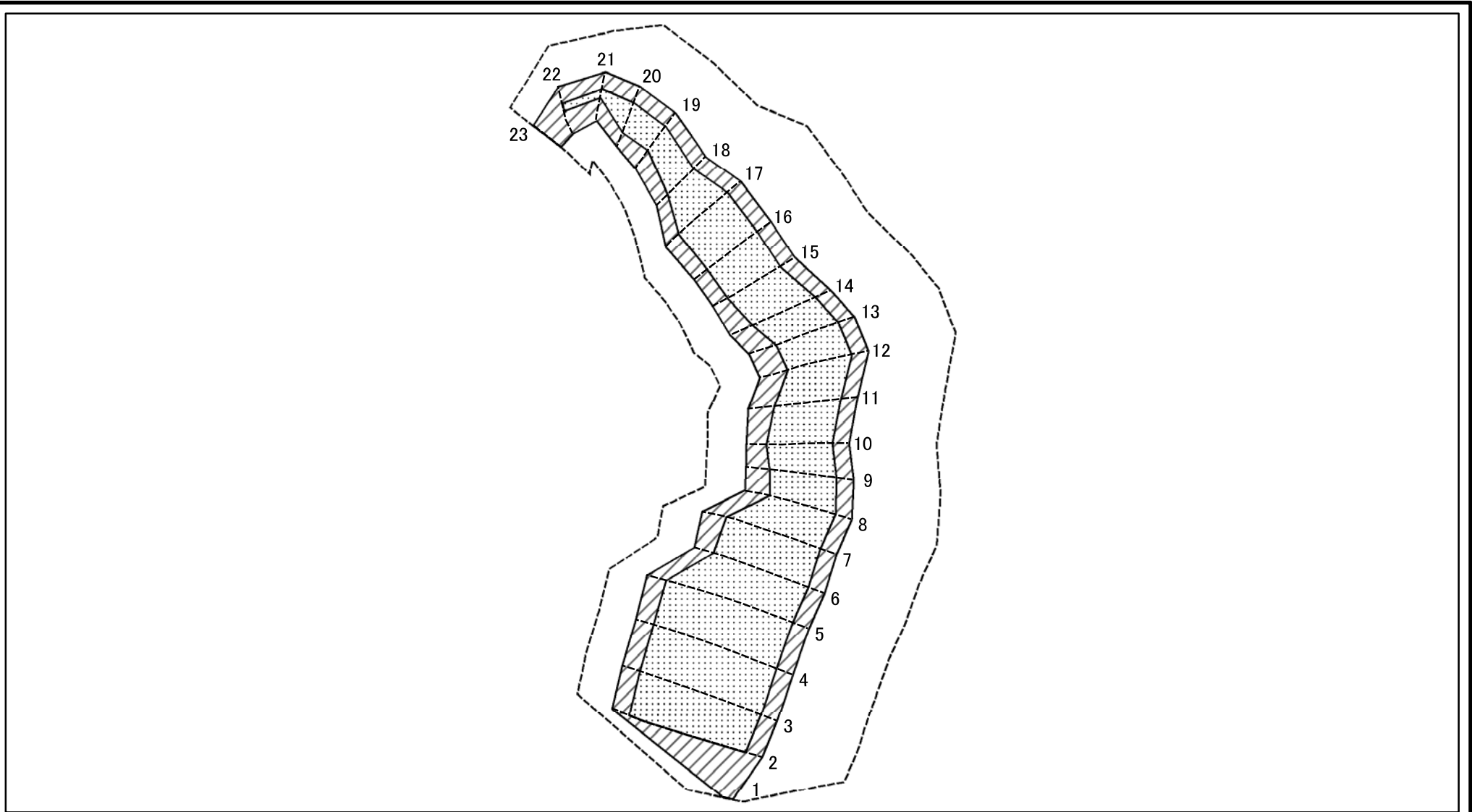
土砂災害警戒区域等の指定の公示に係る図書(その2-1)



図中の数字は横断測線番号を示す

様式-2-1(急) 土砂災害警戒区域・土砂災害特別警戒区域 区域図(その2)	土砂災害防止法施行令第二条の基準に該当する区域		N 縮尺 1:2,500	自然現象の種類	急傾斜地の崩壊	箇所番号	Ⅲ-282	
	土砂災害防止法施行令第三条の基準に該当する区域			告示番号	第452号	箇所名	北土沢	
	土砂等の(移動)高さが1m以下の場合、土砂等の移動による力が100kN/m ² を超える区域			告示年月日	平成28年7月26日	所在地	湯沢市山田字米内沢、浦田、箆ノ目及び北土沢	
	土砂等の堆積の高さが3mを超える区域			告示年月日	平成28年7月26日	所在地	湯沢市山田字米内沢、浦田、箆ノ目及び北土沢	
それ以外の区域								

土砂災害警戒区域等の指定の公示に係る図書(その2-2)



図中の数字は横断測線番号を示す

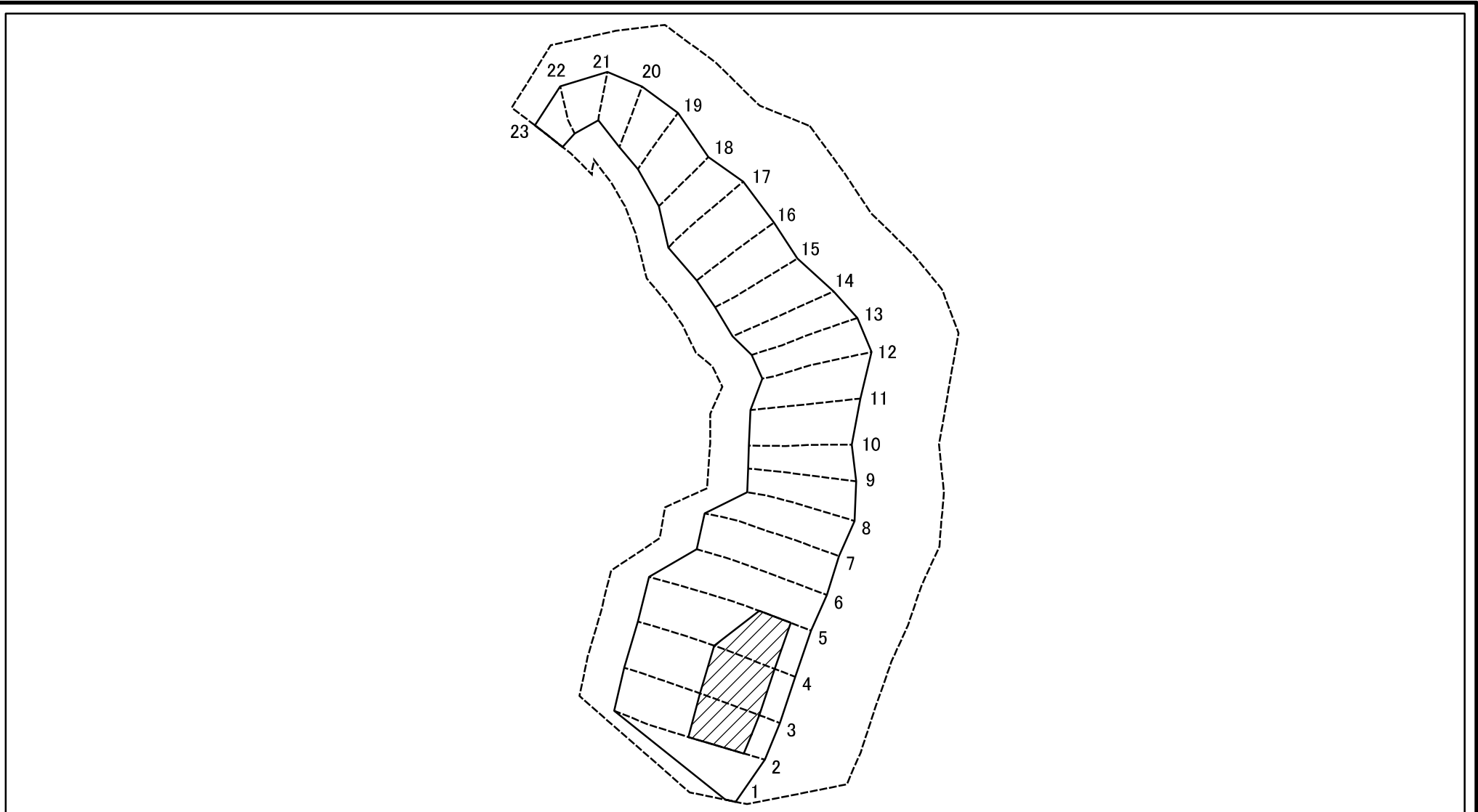
様式-2-2(急)
土砂災害特別警戒区域の区域区分図
(急傾斜地の崩壊に伴う土石等の移動により
建築物の地上部に作用すると想定される力)

土砂災害防止法施行令第二条の基準に該当する区域	
土砂災害防止法施行令第三条の基準に該当する区域	
それ以外の区域	

縮尺	1:2,500
----	---------

自然現象の種類	急傾斜地の崩壊	箇所番号	Ⅲ-282
告示番号	第452号	箇所名	北土沢
告示年月日	平成28年7月26日	所在地	湯沢市山田字米内沢、 浦田、箴ノ目及び北土沢

土砂災害警戒区域等の指定の公示に係る図書(その2-3)



図中の数字は横断測線番号を示す

様式-2-3(急)
土砂災害特別警戒区域の区域区分図
(急傾斜地の崩壊に伴う土石等の堆積により
建築物の地上部に作用すると想定される力)

土砂災害防止法施行令第二条の基準に該当する区域	
土砂災害防止法施行令第三条の基準に該当する区域	
それ以外の区域	

N
縮尺
1:2,500

自然現象の種類	急傾斜地の崩壊	箇所番号	Ⅲ-282
告示番号	第452号	箇所名	北土沢
告示年月日	平成28年7月26日	所在地	湯沢市山田字米内沢、 浦田、箆ノ目及び北土沢

土砂災害警戒区域等の指定の公示に係る図書(その3)

(1/1)

横断測線の区間	土石等の移動により建築物の地上部に作用すると想定される力				土石等の堆積により建築物の地上部に作用すると想定される力				横断測線の区間	土石等の移動により建築物の地上部に作用すると想定される力				土石等の堆積により建築物の地上部に作用すると想定される力			
	土石等の(移動)高さが1m以下の場合、土石等の移動による力が100kN/m ² を超える区域		それ以外の区域		土石等の堆積の高さが3mを超える区域		それ以外の区域			土石等の(移動)高さが1m以下の場合、土石等の移動による力が100kN/m ² を超える区域		それ以外の区域		土石等の堆積の高さが3mを超える区域		それ以外の区域	
	力の大きさのうち最大のもの(kN/m ²)	土石等の高さ(m)	力の大きさのうち最大のもの(kN/m ²)	土石等の高さ(m)	力の大きさのうち最大のもの(kN/m ²)	土石等の高さ(m)	力の大きさのうち最大のもの(kN/m ²)	土石等の高さ(m)		力の大きさのうち最大のもの(kN/m ²)	土石等の高さ(m)	力の大きさのうち最大のもの(kN/m ²)	土石等の高さ(m)	力の大きさのうち最大のもの(kN/m ²)	土石等の高さ(m)	力の大きさのうち最大のもの(kN/m ²)	土石等の高さ(m)
1 ~ 2	-	-	100.00	1.00	-	-	15.16	3.00	~								
2 ~ 3	153.20	1.00	100.00	1.00	17.73	3.51	15.16	3.00	~								
3 ~ 4	152.05	1.00	100.00	1.00	17.61	3.48	15.16	3.00	~								
4 ~ 5	152.00	1.00	100.00	1.00	17.60	3.48	15.16	3.00	~								
5 ~ 6	149.22	1.00	100.00	1.00	-	-	15.16	3.00	~								
6 ~ 7	146.86	1.00	100.00	1.00	-	-	14.97	2.96	~								
7 ~ 8	137.60	1.00	100.00	1.00	-	-	14.45	2.86	~								
8 ~ 9	134.59	1.00	100.00	1.00	-	-	13.99	2.77	~								
9 ~ 10	140.86	1.00	100.00	1.00	-	-	14.40	2.85	~								
10 ~ 11	140.86	1.00	100.00	1.00	-	-	14.40	2.85	~								
11 ~ 12	130.37	1.00	100.00	1.00	-	-	13.78	2.73	~								
12 ~ 13	127.56	1.00	100.00	1.00	-	-	13.63	2.70	~								
13 ~ 14	133.33	1.00	100.00	1.00	-	-	13.92	2.75	~								
14 ~ 15	148.37	1.00	100.00	1.00	-	-	15.08	2.98	~								
15 ~ 16	149.68	1.00	100.00	1.00	-	-	15.16	3.00	~								
16 ~ 17	149.68	1.00	100.00	1.00	-	-	15.16	3.00	~								
17 ~ 18	144.72	1.00	100.00	1.00	-	-	14.70	2.91	~								
18 ~ 19	140.13	1.00	100.00	1.00	-	-	13.79	2.73	~								
19 ~ 20	136.21	1.00	100.00	1.00	-	-	13.75	2.72	~								
20 ~ 21	136.21	1.00	100.00	1.00	-	-	13.75	2.72	~								
21 ~ 22	108.51	1.00	100.00	1.00	-	-	10.08	1.99	~								
22 ~ 23	-	-	100.00	1.00	-	-	10.00	1.98	~								
~									~								
~									~								
~									~								
~									~								

様式-3(急) 建築物の構造の規制に必要な衝撃に関する事項	自然現象の種類	急傾斜地の崩壊	箇所番号	Ⅲ-282
	告示番号	第452号	箇所名	北土沢
	告示年月日	平成28年7月26日	所在地	湯沢市山田字米内沢、 浦田、箆ノ目及び北土沢