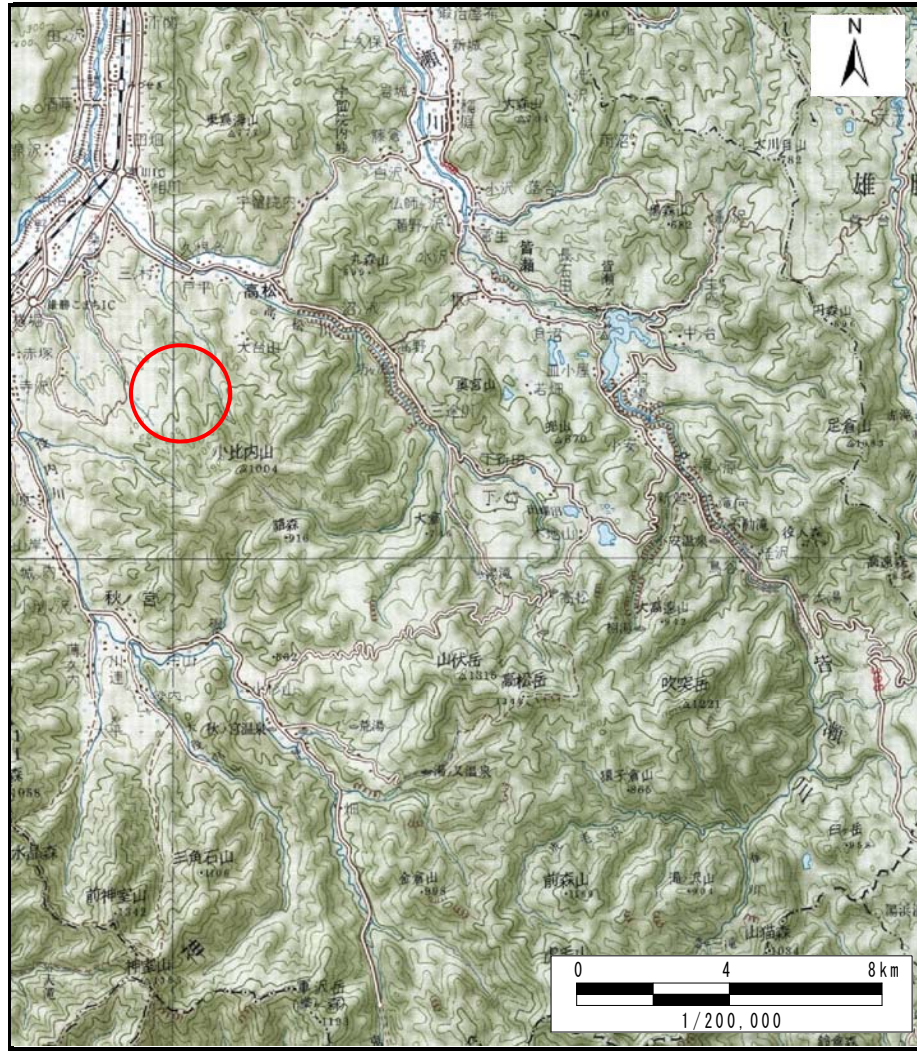
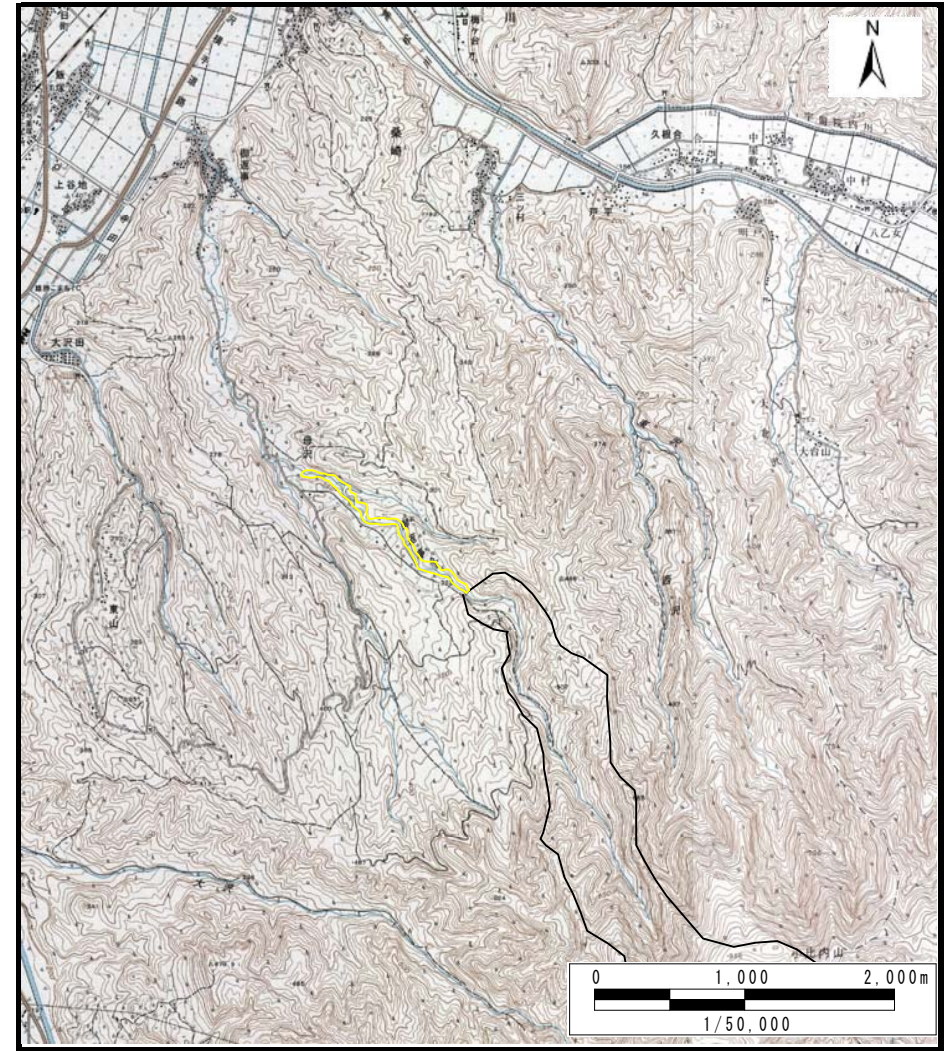


土砂災害警戒区域等の指定の公示に係る図書（その1）



(1/200,000)



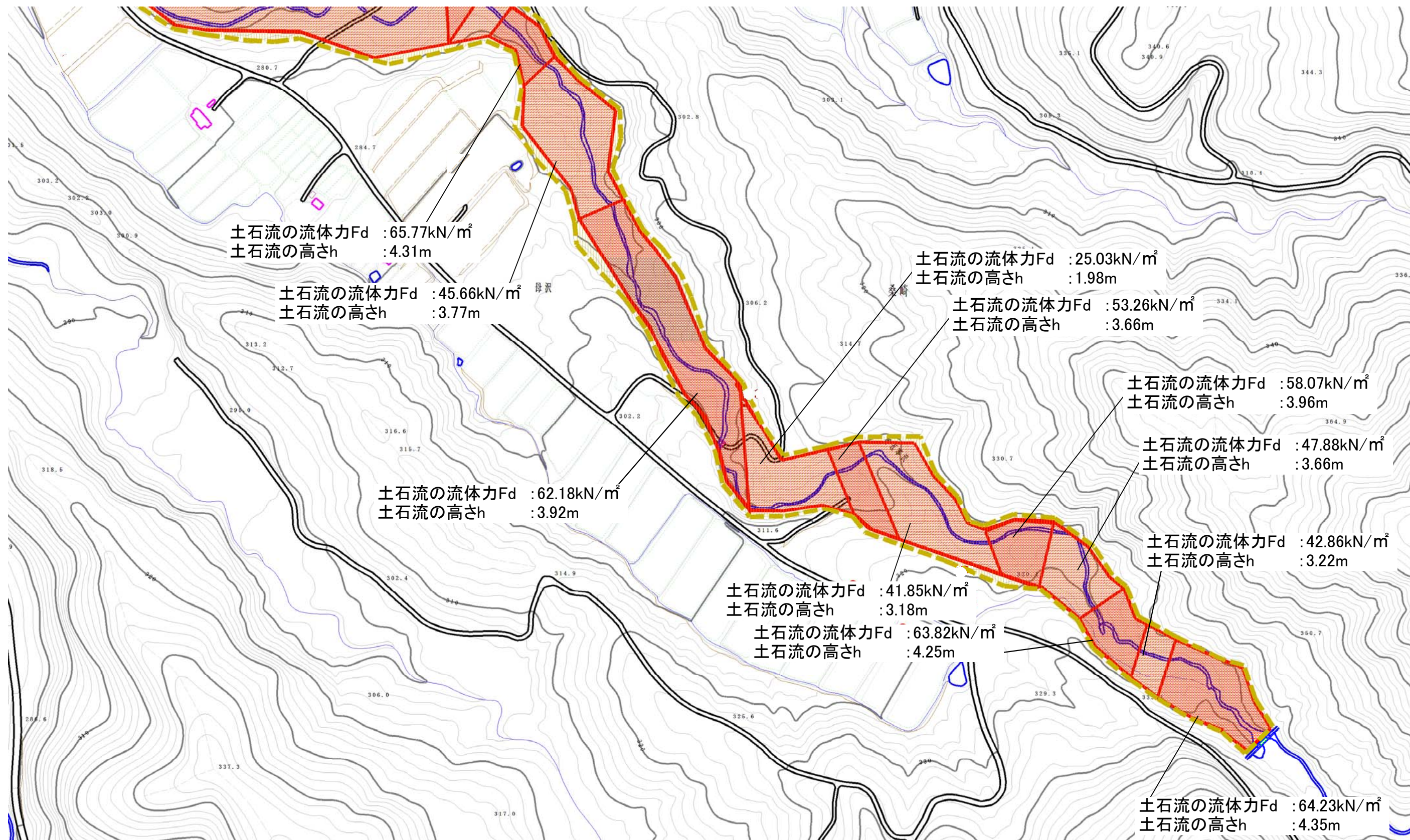
(1/50,000)

様式-1 (土)
土砂災害警戒区域・土砂災害特別警戒区域 位置図

自然現象の種類	土石流
溪流番号	462-II-020
溪流名	御返事沢
所在地	湯沢市桑崎字根掘場

この地図は、国土地理院長の承認を得て、同院発行の20万分の1地勢図及び2万5千分の1地形図を複製したものである。（承認番号 平27東複、第2号）

土砂災害警戒区域等の指定の公示に係る図書（その2）



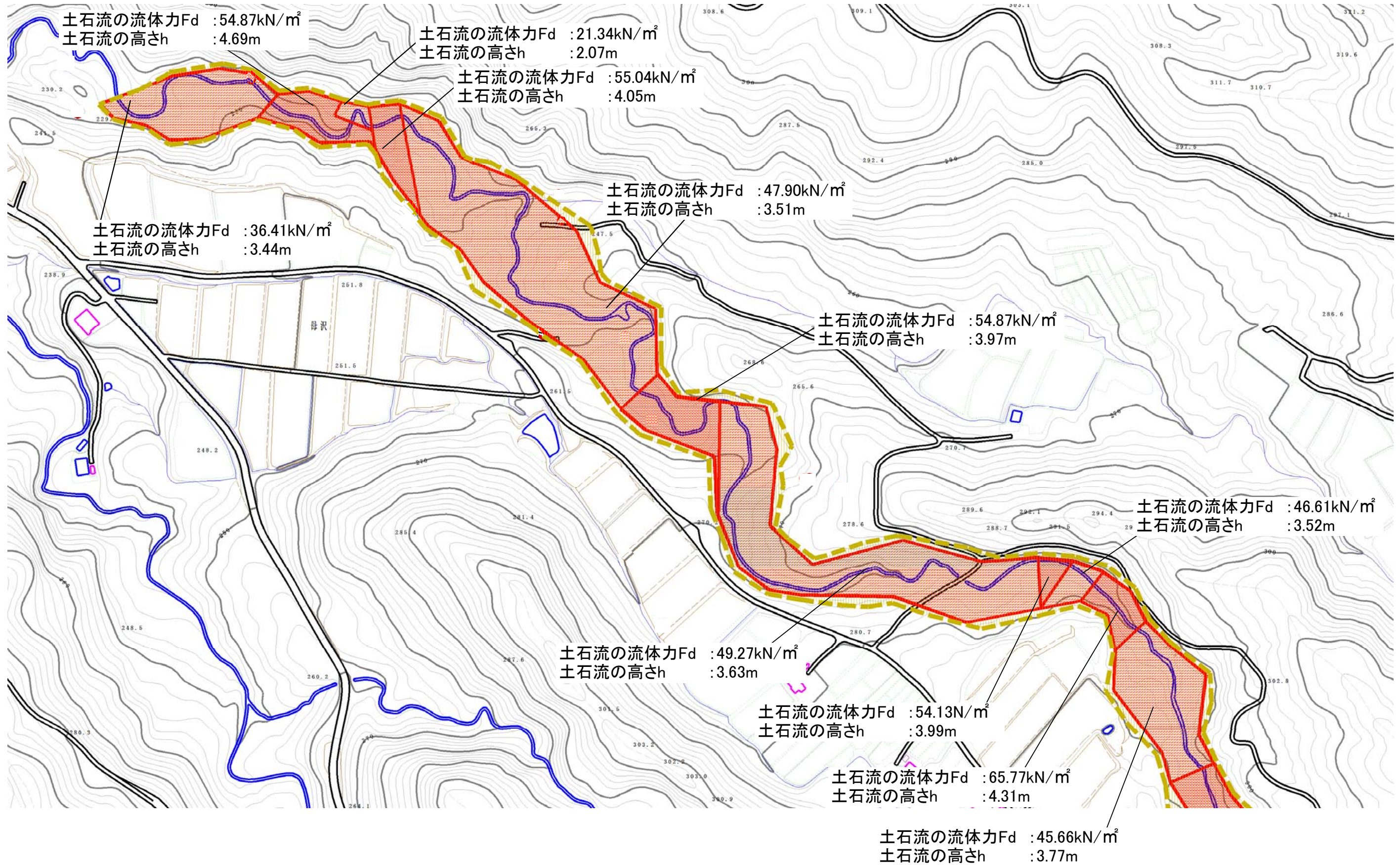
様式-2(土)
土砂災害警戒区域・土砂災害特別警戒区域
区域図(その1-1)

土砂災害防止法施行令第二条の基準に該当する区域	
土砂災害防止法施行令第三条の基準に該当する区域	
その他の区域	

縮尺
1:2,500

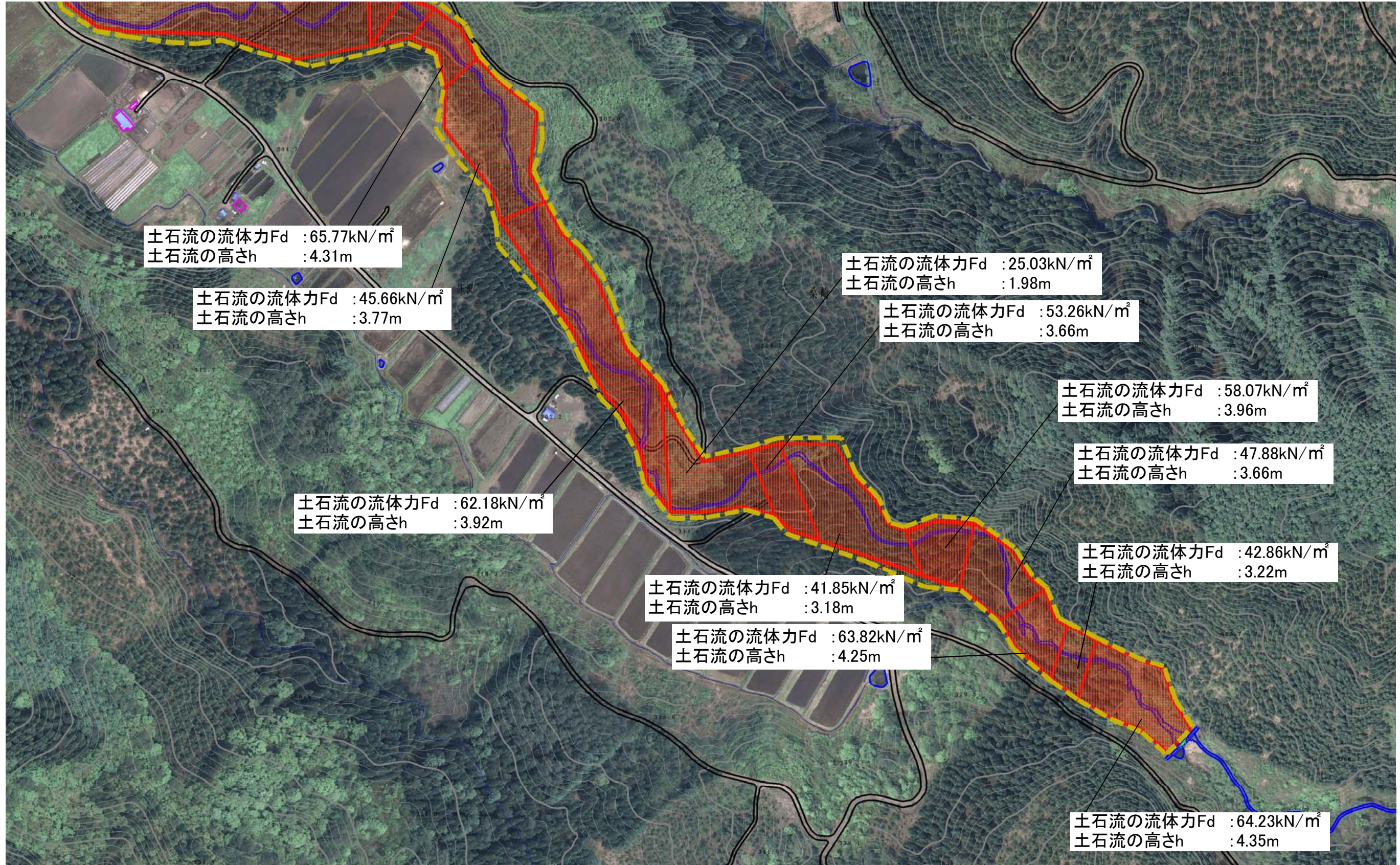
自然現象の種類	土石流	溪流番号	462-II-020
告示番号	第452号	溪流名	御返事沢
告示年月日	平成28年7月26日	所在地	湯沢市桑崎字根掘場

土砂災害警戒区域等の指定の公示に係る図書（その2）



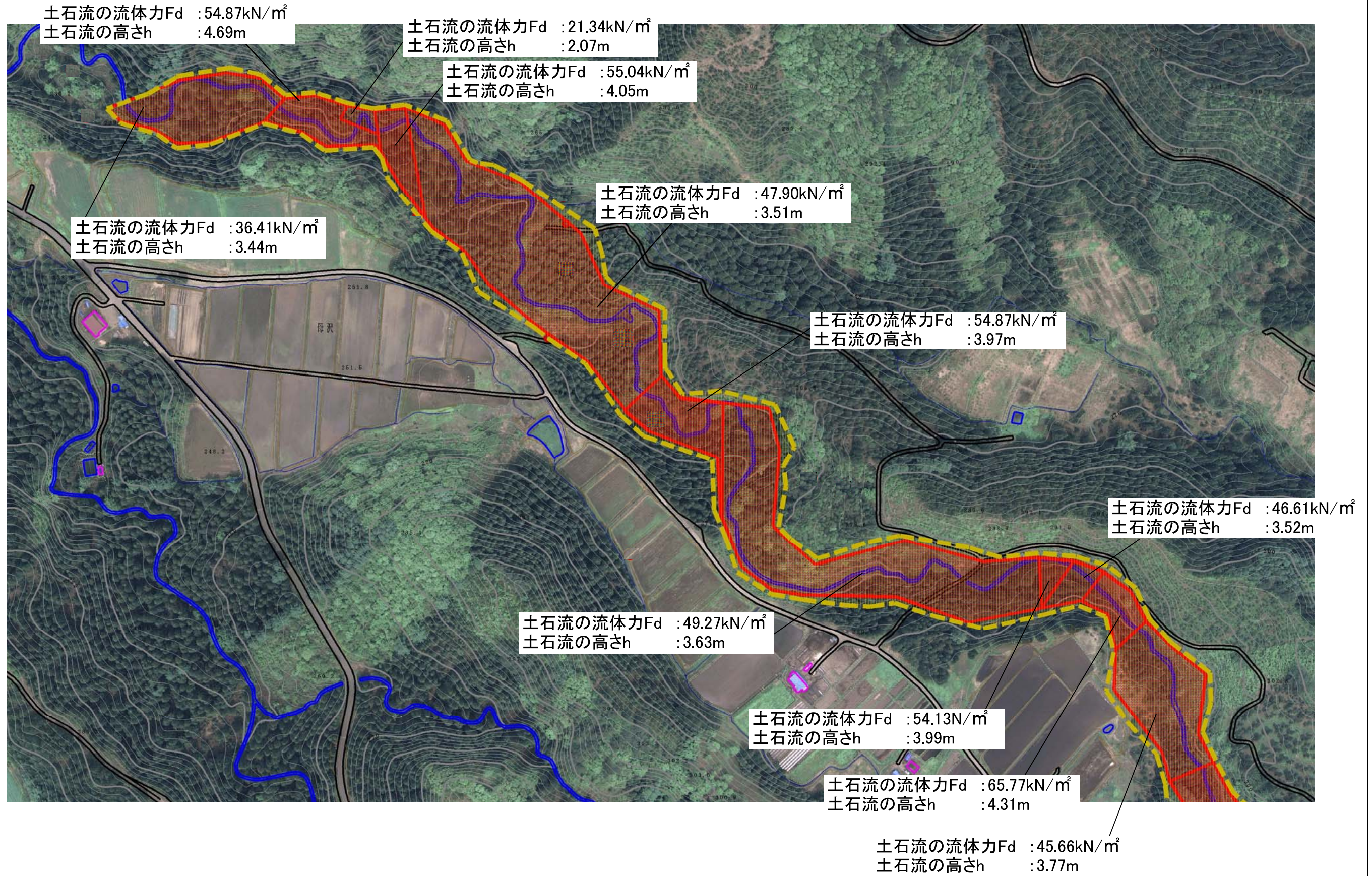
様式-2(土) 土砂災害警戒区域・土砂災害特別警戒区域 区域図(その1-2)	土砂災害防止法施行令第二条の基準に該当する区域		縮尺 1:2,500	自然現象の種類 土石流	溪流番号 462-II-020
	土砂災害防止法施行令第三条の基準に該当する区域			告示番号 第452号	告示年月日 平成28年7月26日
	その他の区域			所在地 湯沢市桑崎字根掘場	

土砂災害警戒区域等の指定の公示に係る図書（その2）



様式-2(土) 土砂災害警戒区域・土砂災害特別警戒区域 区域図(その2-1)	土砂災害防止法施行令第二条の基準に該当する区域		縮尺 1:2,500	自然現象の種類 土石流	溪流番号 462-II-020
	土砂災害防止法施行令第三条の基準に該当する区域			告示番号 第452号	所在地 湯沢市桑崎字根掘場
	土砂災害防止法施行令第三条の基準に該当する区域			告示年月日 平成28年7月26日	
	その他の区域				

土砂災害警戒区域等の指定の公示に係る図書（その2）



様式-2(土) 土砂災害警戒区域・土砂災害特別警戒区域図(その2-2)	土砂災害防止法施行令第二条の基準に該当する区域		自然現象の種類 土砂流	溪流番号	462-II-020
	土砂災害防止法施行令第三条の基準に該当する区域			告示番号	第452号
	土砂流の高さが1mを超える場合、土石等の移動による力が50kN/m ² を超える区域		縮尺 1:2,500	告示年月日	平成28年7月26日
	土砂流の高さが1mを超える場合、土石等の移動による力が50kN/m ² を超えない区域			所在地	湯沢市桑崎字根掘場
	その他の区域				

462-Ⅱ-020/御返事況

参考資料

横断測線の区間	土石流の力 (kN/m ²)	土石流の高さ (m)	区分
0~1	64.23	4.35	R
1~2	53.39	3.73	R
2~3	53.52	3.63	R
3~4	59.27	4.06	R
4~5	42.86	3.22	R
5~6	63.82	4.25	R
6~7	60.68	3.92	R
7~8	25.27	2.00	R
8~9	25.82	1.98	R
9~10	47.88	3.66	R
10~11	52.34	3.69	R
11~12	58.07	3.96	R
12~13	22.10	2.11	R
13~14	21.57	2.12	R
14~15	41.80	3.42	R
15~16	38.63	3.17	R
16~17	41.85	3.18	R
17~18	53.26	3.66	R
18~19	24.59	1.99	R
19~20	25.03	1.98	R
20~21	24.58	1.99	R
21~22	57.39	3.79	R
22~23	59.67	3.81	R
23~24	59.05	3.72	R
24~25	62.18	3.92	R
25~26	59.81	3.83	R
26~27	53.78	4.07	R
27~28	50.41	4.05	R
28~29	54.02	4.17	R
29~30	51.15	3.99	R

横断測線の区間	土石流の力 (kN/m ²)	土石流の高さ (m)	区分
30~31	51.10	4.09	R
31~32	55.96	4.26	R
32~33	39.79	3.35	R
33~34	42.50	3.41	R
34~35	37.63	3.15	R
35~36	45.66	3.77	R
36~37	42.83	3.27	R
37~38	65.77	4.31	R
38~39	63.68	4.27	R
39~40	46.61	3.52	R
40~41	54.13	3.99	R
41~42	46.67	3.73	R
42~43	45.58	3.68	R
43~44	38.72	3.46	R
44~45	33.33	3.03	R
45~46	42.83	3.49	R
46~47	39.45	3.81	R
47~48	18.73	2.23	R
48~49	18.87	2.23	R
49~50	17.40	2.28	R
50~51	17.66	2.27	R
51~52	18.32	2.22	R
52~53	35.32	3.21	R
53~54	21.94	2.04	R
54~55	32.55	2.71	R
55~56	36.11	3.08	R
56~57	49.27	3.63	R
57~58	21.71	2.06	R
58~59	54.87	3.97	R
59~60	53.05	3.67	R

462-Ⅱ-020/御返事況

参考資料

横断測線の区間	土石流の力 (kN/m ²)	土石流の高さ (m)	区分	横断測線の区間	土石流の力 (kN/m ²)	土石流の高さ (m)	区分
60~61	41.57	3.13	B				
61~62	22.68	2.01	B				
62~63	21.13	2.08	B				
63~64	20.91	2.09	B				
64~65	20.55	2.11	B				
65~66	20.53	2.11	B				
66~67	20.39	2.12	B				
67~68	33.93	2.94	B				
68~69	20.12	2.14	B				
69~70	21.06	2.09	B				
70~71	34.21	3.08	B				
71~72	38.99	3.28	B				
72~73	47.90	3.51	B				
73~74	43.34	3.47	B				
74~75	44.13	3.46	B				
75~76	37.69	3.05	B				
76~77	55.04	4.05	B				
77~78	21.34	2.07	B				
78~79	53.23	4.36	B				
79~80	54.87	4.69	B				
80~81	53.86	4.41	B				
81~82	36.41	3.44	B				
82~83	34.79	3.81	B				
83~84	35.22	3.86	B				
84~85	16.45	2.34	B				
85~86	29.64	4.10	B				
86~87	17.96	2.94	B				
87~88	21.91	3.52	B				