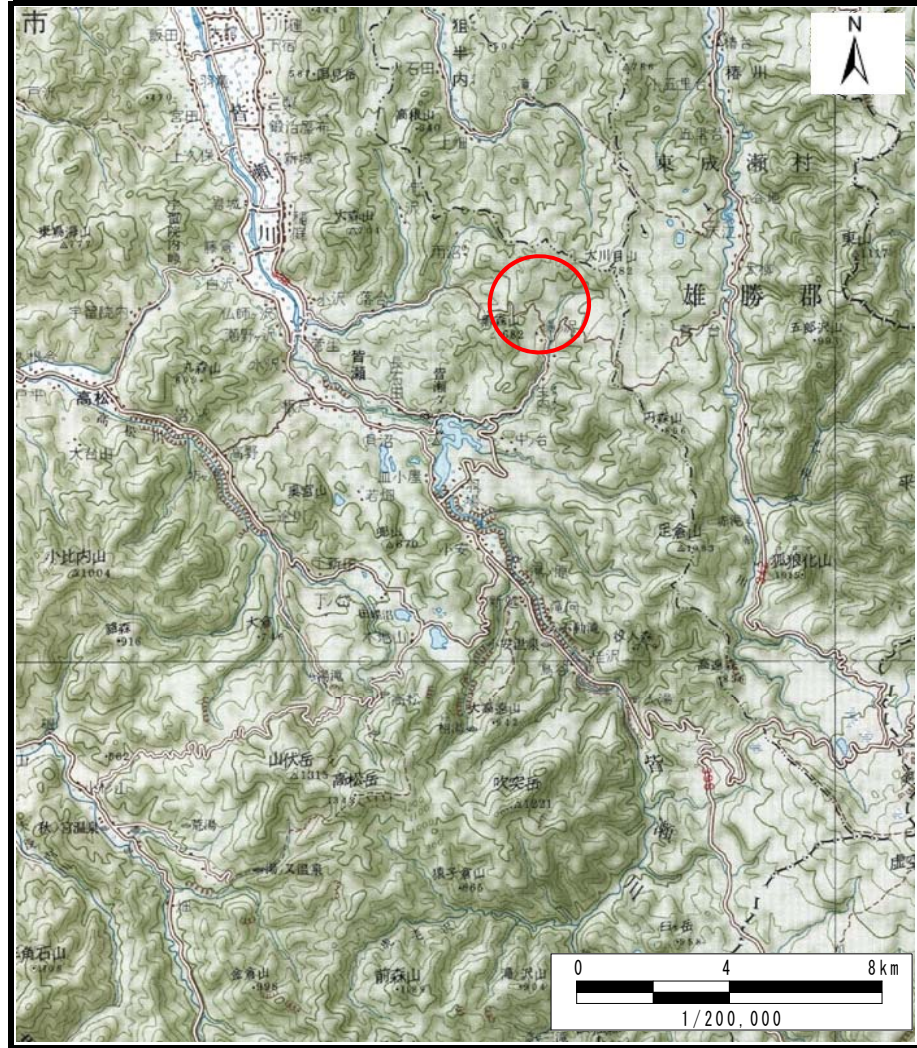
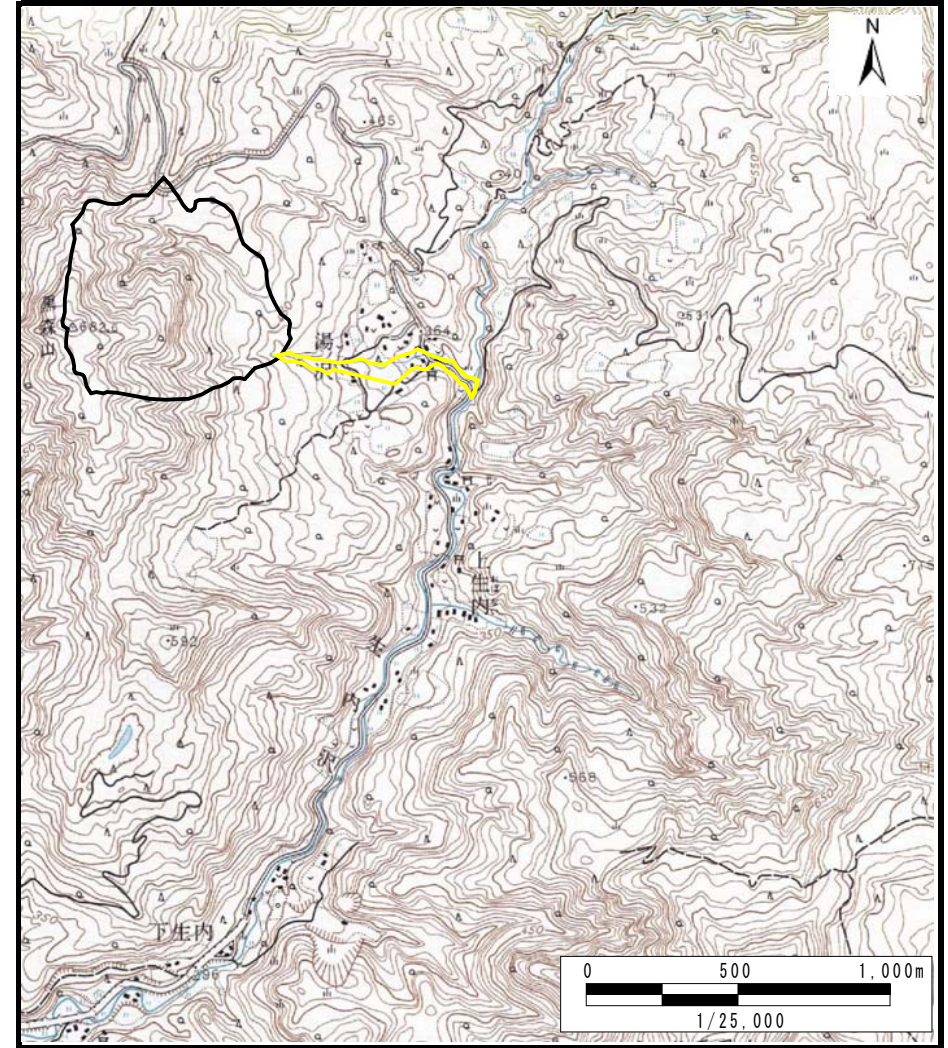


# 土砂災害警戒区域等の指定の公示に係る図書（その1）



(1/200,000)



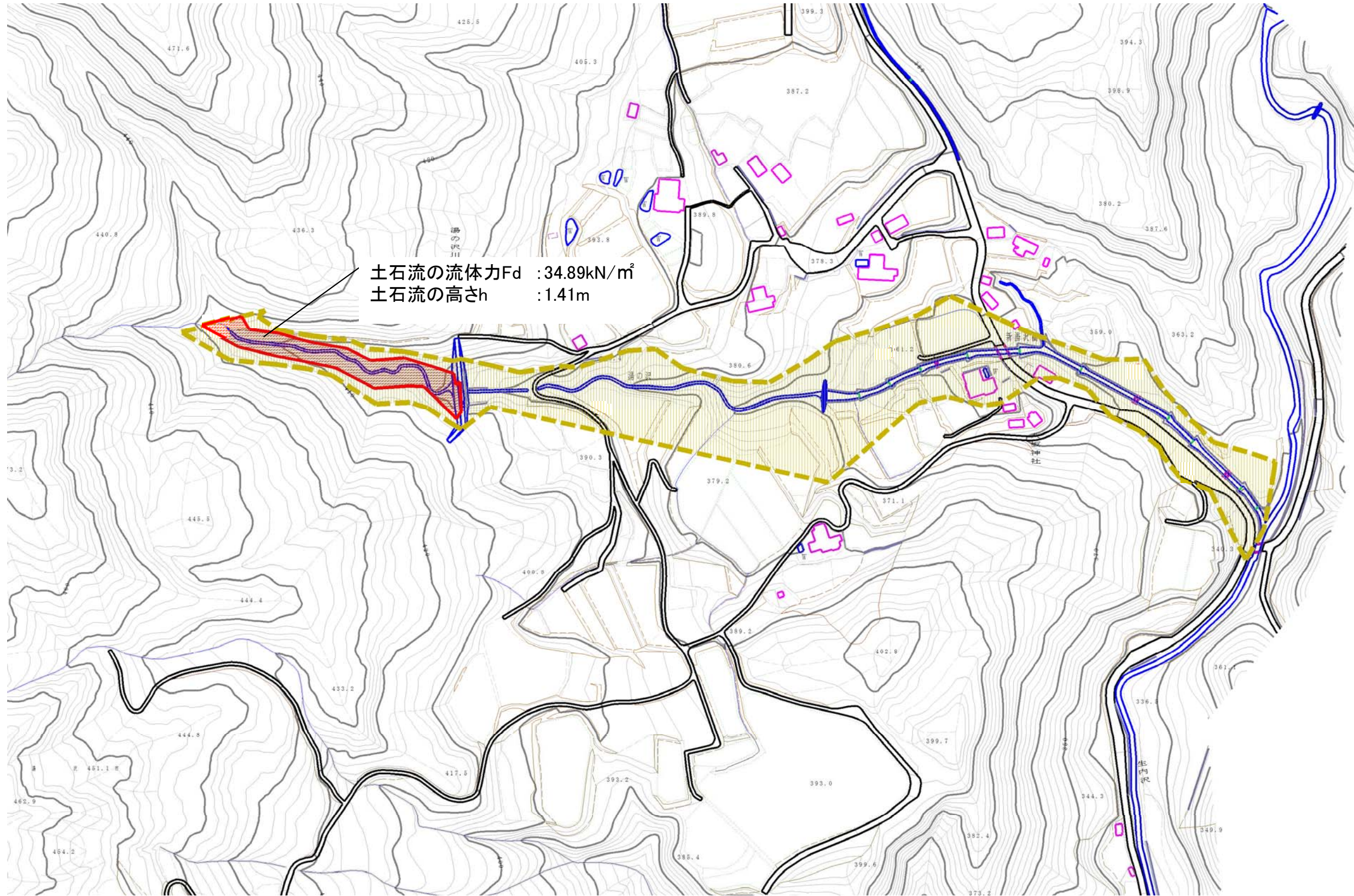
(1/25,000)

様式-1 (土)  
土砂災害警戒区域・土砂災害特別警戒区域 位置図

自然現象の種類	土石流
溪流番号	465-II-008
溪流名	湯ノ沢2
所在地	湯沢市皆瀬字湯ノ沢及び瘦長根

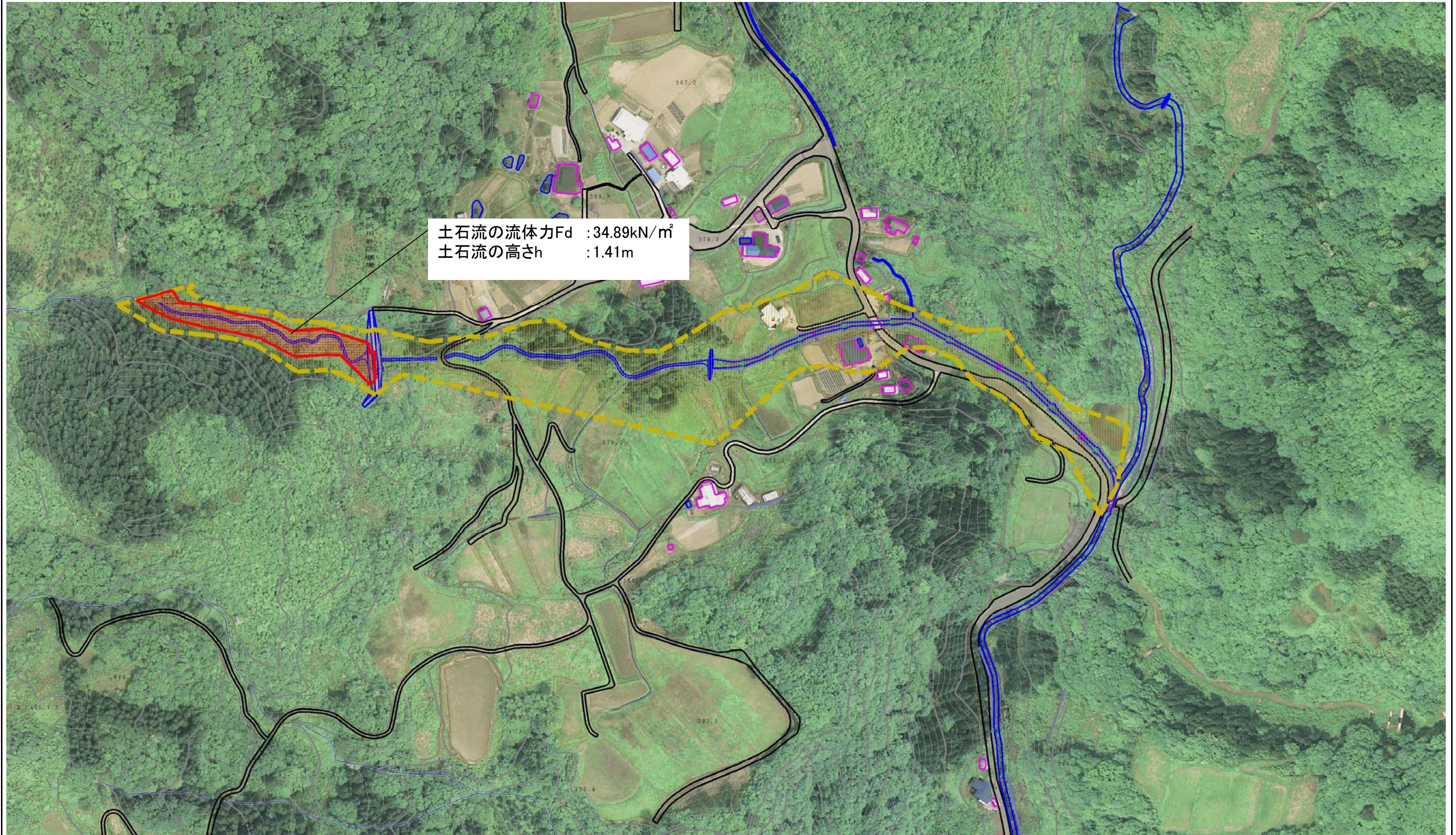
この地図は、国土地理院長の承認を得て、同院発行の20万分の1地勢図及び2万5千分の1地形図を複製したものである。（承認番号 平27東複、 第2号）

# 土砂災害警戒区域等の指定の公示に係る図書（その2）



様式-2(土) 土砂災害警戒区域・土砂災害特別警戒区域 区域図(その1)	土砂災害防止法施行令第二条の基準に該当する区域		自然現象 の種類 土石流	溪流番号	465-II-008
	土砂災害防止法施行令第三条の基準に該当する区域			告示番号	第452号
	土砂災害防止法施行令第三条の基準に該当する区域		縮尺 1:2,500	告示年月日	平成28年7月26日
	その他の区域			所在地	湯沢市皆瀬字湯ノ沢及び瘦長根

# 土砂災害警戒区域等の指定の公示に係る図書（その2）



土石流の流体力Fd : 34.89kN/m<sup>2</sup>  
 土石流の高さh : 1.41m



様式-2(土)  
 土砂災害警戒区域・土砂災害特別警戒区域  
 区域図(その2)

土砂災害防止法施行令第二条の基準に該当する区域		 縮尺 1:2,500	自然現象の種類	土石流	溪流番号	465-II-008
土砂災害防止法施行令第三条の基準に該当する区域			告示番号	第452号	溪流名	湯ノ沢2
その他の区域			告示年月日	平成28年7月26日	所在地	湯沢市皆瀬字湯ノ沢及び瘦長根

