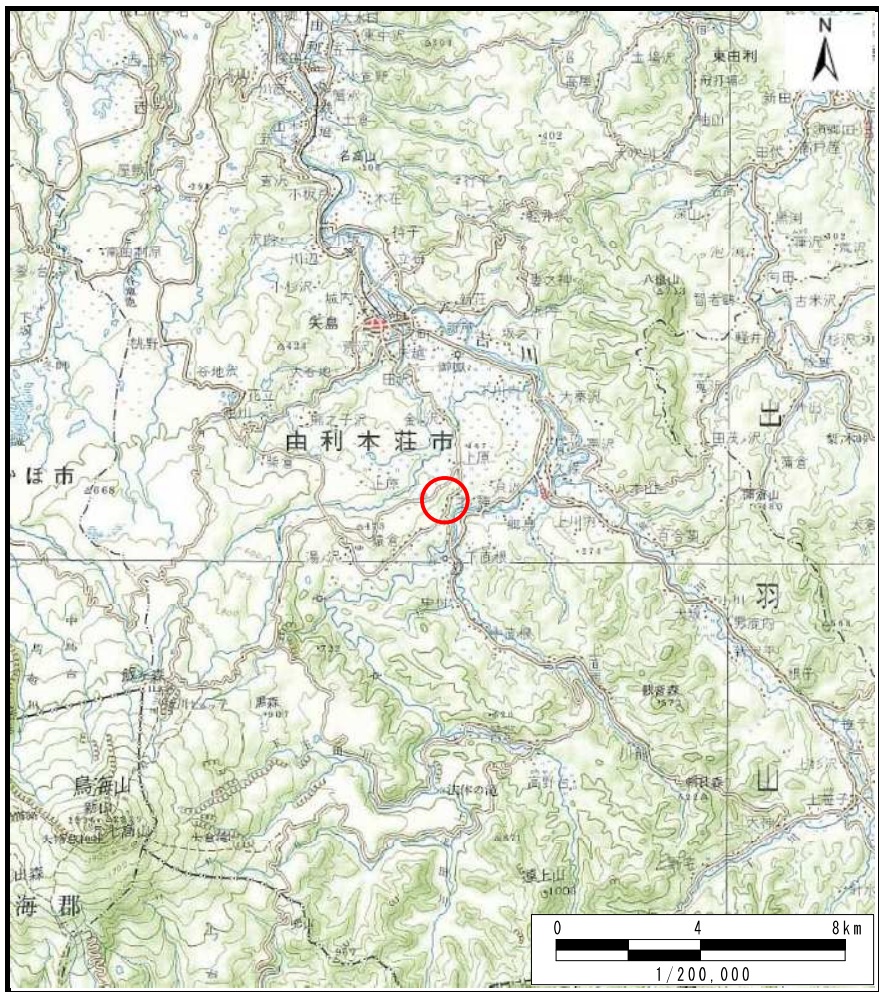
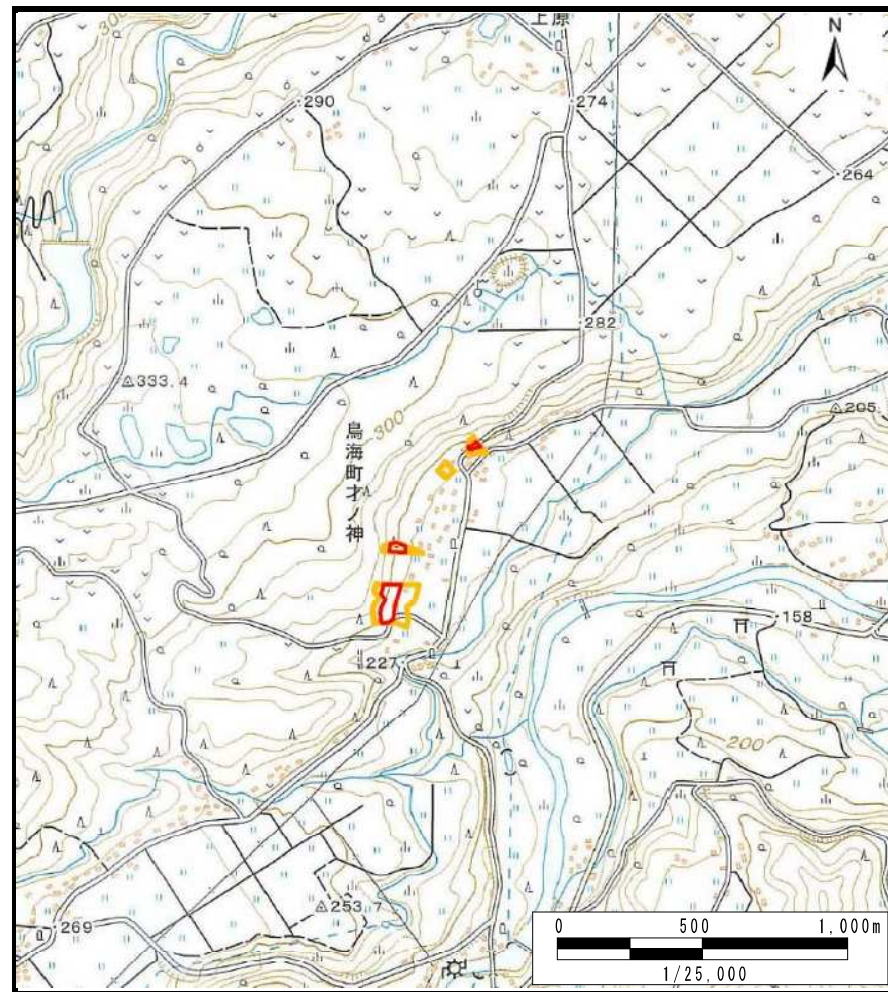


土砂災害警戒区域等の指定の公示に係る図書（その1）



(1/200,000)

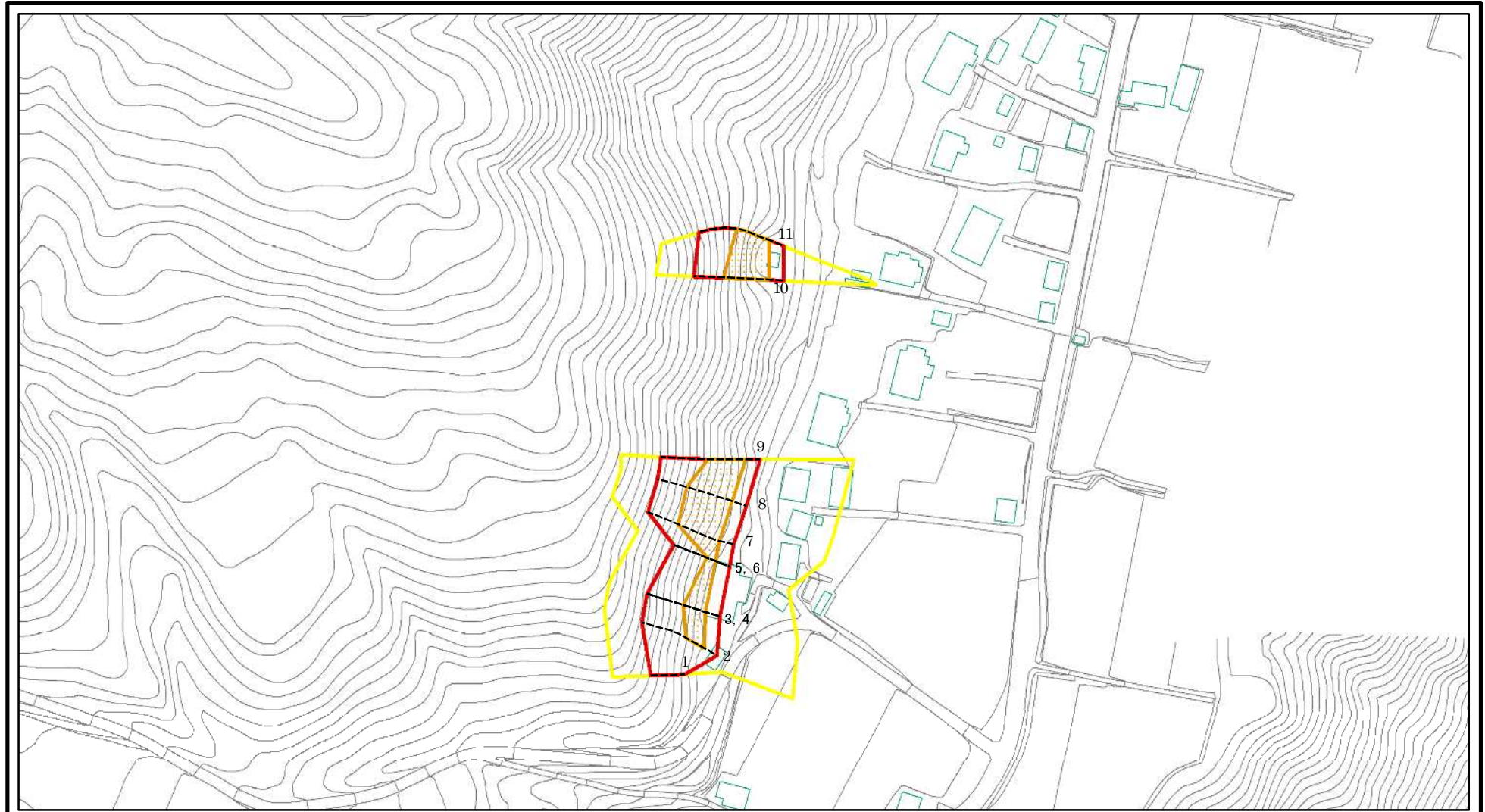


(1/25,000)

様式-1 (急) 土砂災害警戒区域・土砂災害特別警戒区域 位置図	自然現象の種類	急傾斜地の崩壊
	箇所番号	I-783
	箇所名	オノ神
	所在地	秋田県由利本荘市鳥海町オノ神字上谷地、前谷地及び中谷地

「測量法に基づく国土地理院長承認（複製）R 2JHf 386」「本製品を複製する場合には、国土地理院の長の承認を得なければならない。」

土砂災害警戒区域等の指定の公示に係る図書(その2)



0 25 50 100
m

図中の数字は横断測線番号を示す

様式-2(急)

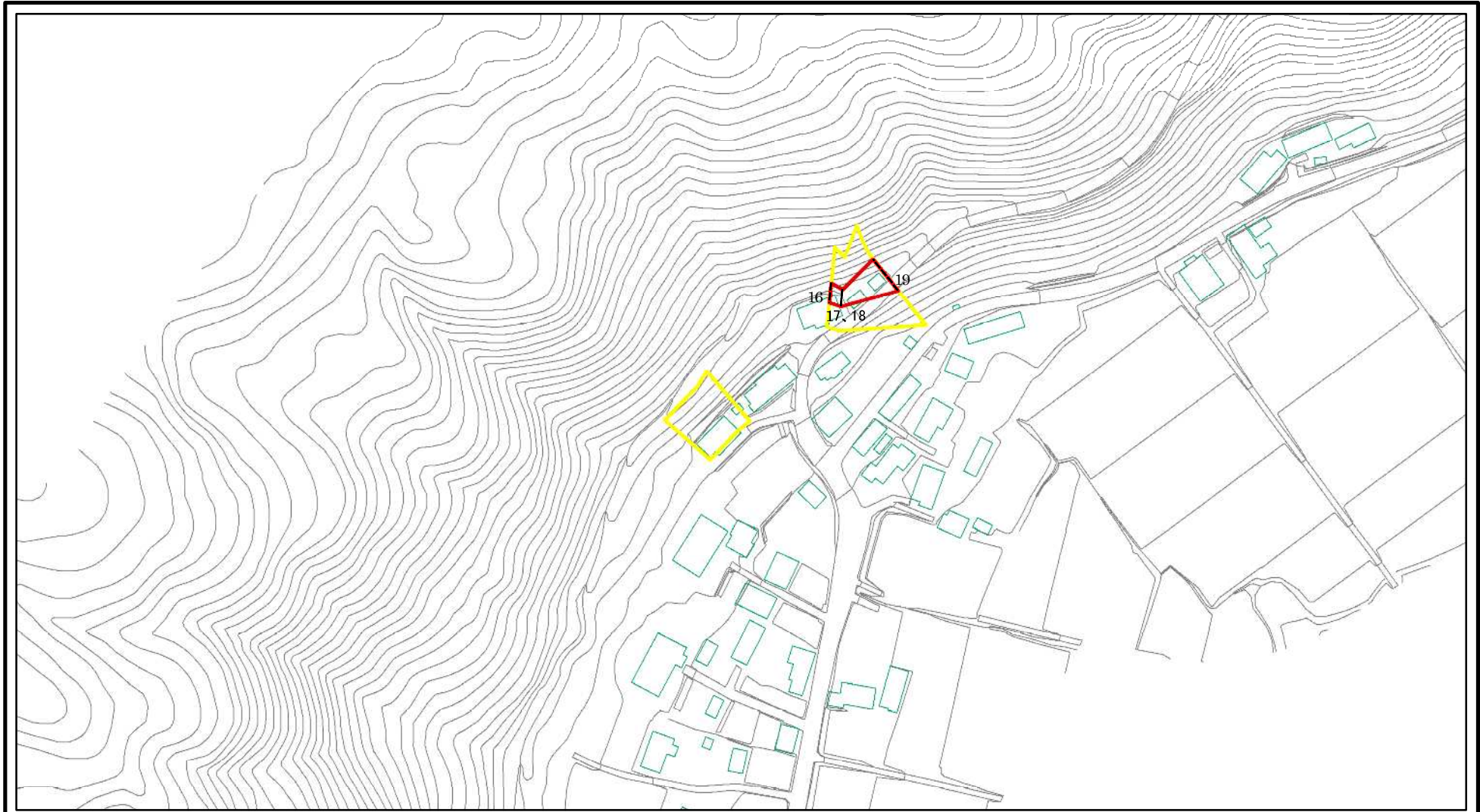
土砂災害警戒区域・土砂災害特別警戒区域
区域図(その1)

土砂災害防止法施行令第二条の基準に該当する区域	
土砂災害防止法施行令第三条の基準に該当する区域	
それ以外の区域	

	縮尺 1:2,500

自然現象の種類	急傾斜地の崩壊	箇所番号	I-783
告示番号	第361号	箇所名	オノ神
告示年月日	令和3年6月22日	所在地	秋田県由利本荘市鳥海町オノ神字上谷地、前谷地及び中谷地

土砂災害警戒区域等の指定の公示に係る図書(その2)

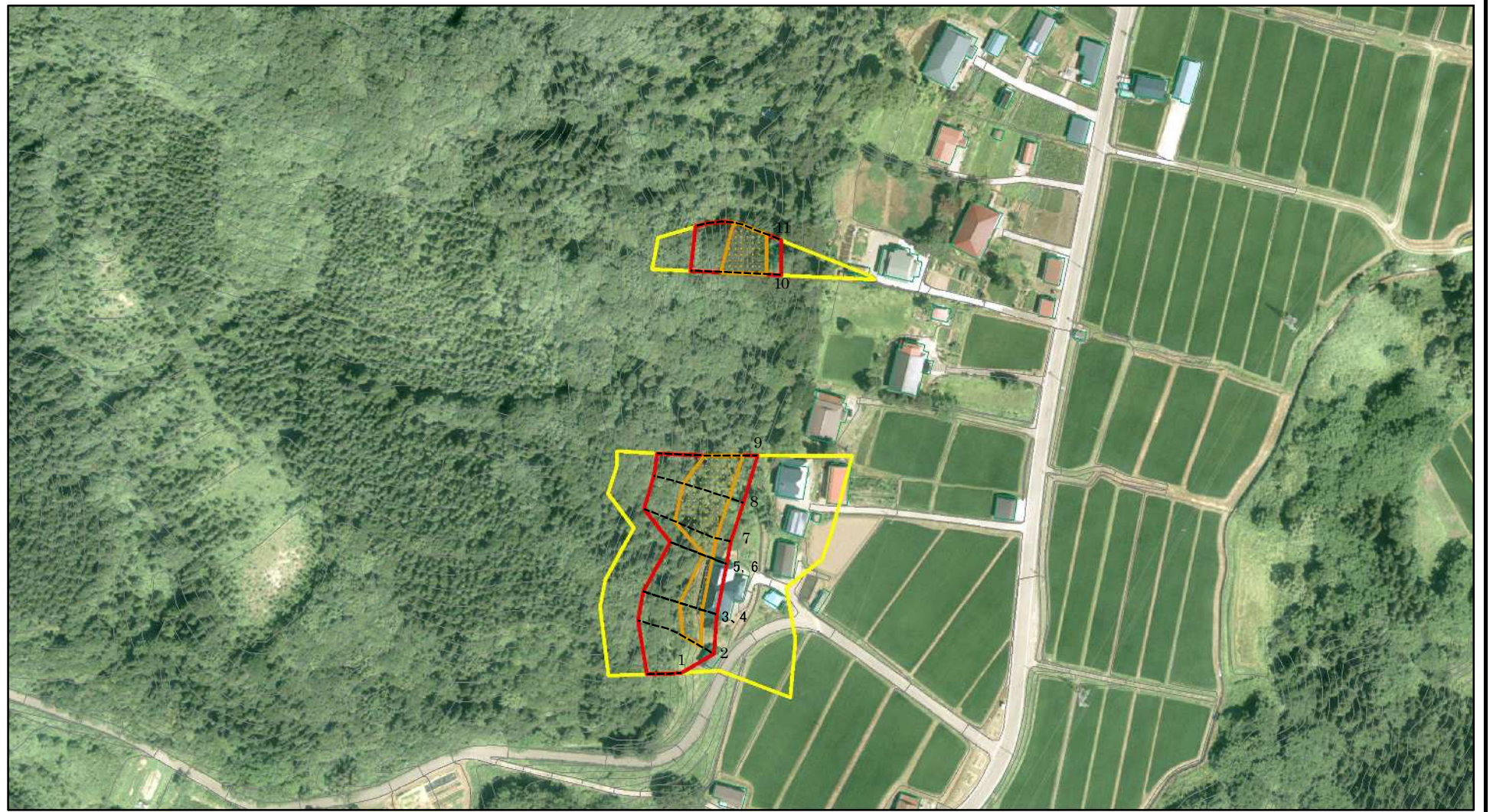


0 25 50 100
m

図中の数字は横断測線番号を示す

様式-2(急) 土砂災害警戒区域・土砂災害特別警戒区域 区域図(その1)	土砂災害防止法施行令第二条の基準に該当する区域		土 縮尺 1:2,500	自然現象の種類	急傾斜地の崩壊	箇所番号	I-783
	土砂災害防止法施行令第三条の基準に該当する区域			告示番号	第361号	箇所名	オノ神
	それ以外の区域			告示年月日	令和3年6月22日	所在地	秋田県由利本荘市鳥海町オノ神字上谷地、前谷地及び中谷地

土砂災害警戒区域等の指定の公示に係る図書(その2)



図中の数字は横断測線番号を示す

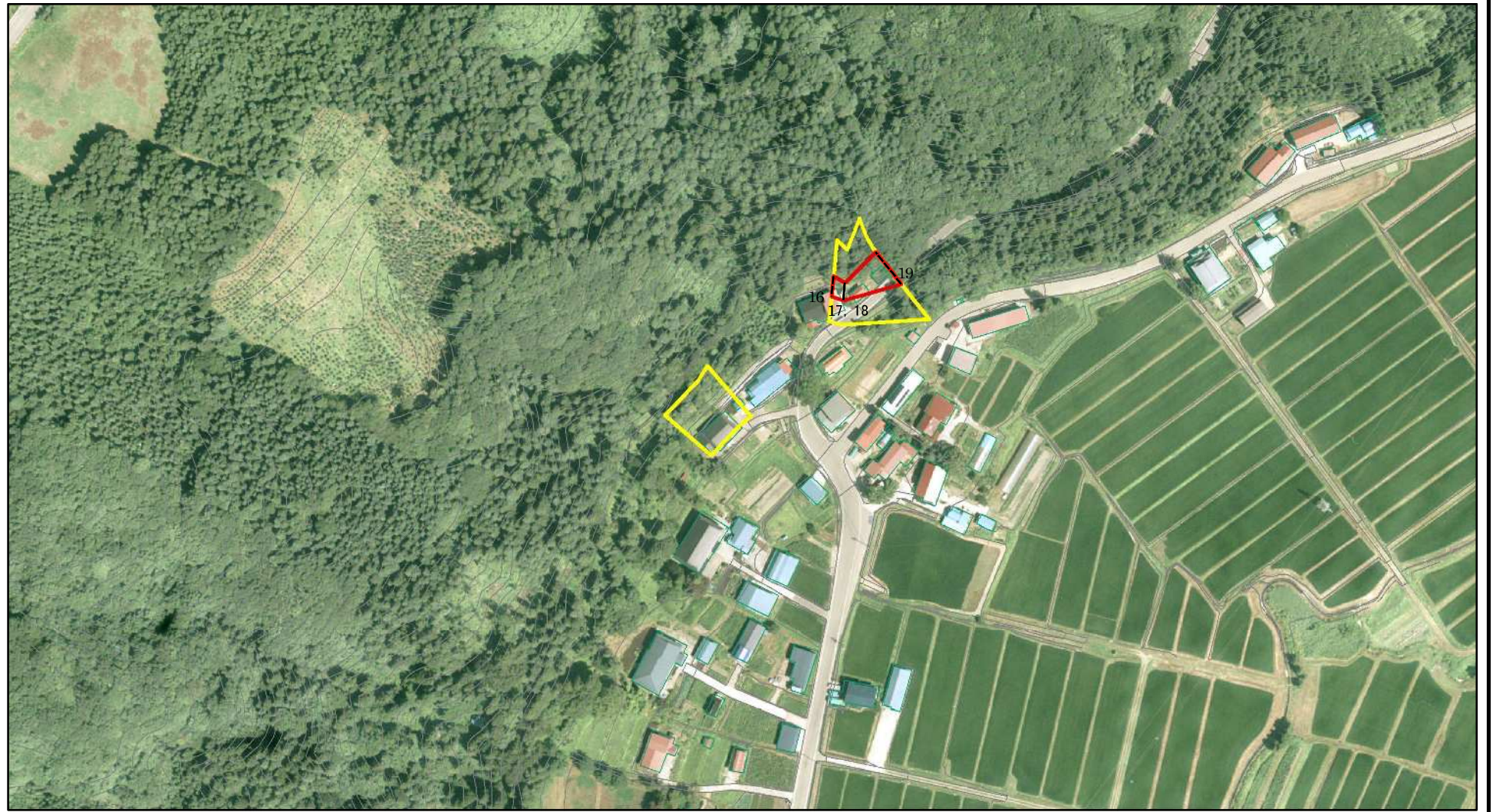
様式-2(急)
土砂災害警戒区域・土砂災害特別警戒区域
区域図(その1)

土砂災害防止法施行令第二条の基準に該当する区域	
土砂災害防止法施行令第三条の基準に該当する区域	
それ以外の区域	

	縮尺 1:2,500

自然現象の種類	急傾斜地の崩壊	箇所番号	I-783
告示番号	第361号	箇所名	オノ神
告示年月日	令和3年6月22日	所在地	秋田県由利本荘市島海町オノ神字上谷地、前谷地及び中谷地

土砂災害警戒区域等の指定の公示に係る図書(その2)



図中の数字は横断測線番号を示す

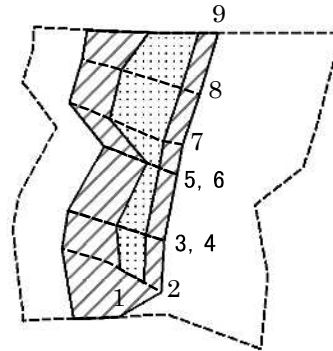
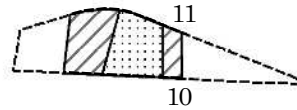
様式-2(急)
土砂災害警戒区域・土砂災害特別警戒区域
区域図(その1)

土砂災害防止法施行令第二条の基準に該当する区域	
土砂災害防止法施行令第三条の基準に該当する区域	
それ以外の区域	

土	縮尺 1:2,500

自然現象の種類	急傾斜地の崩壊	箇所番号	I-783
告示番号	第361号	箇所名	オノ神
告示年月日	令和3年6月22日	所在地	秋田県由利本荘市鳥海町オノ神字上谷地、前谷地及び中谷地

土砂災害警戒区域等の指定の公示に係る図書（その2-1）



0 25 50 100
m

図中の数字は横断測線番号を示す

様式-2-2(急)
土砂災害特別警戒区域の区域区分図
(急傾斜地の崩壊に伴う土石等の移動により
建築物の地上部に作用すると想定される力)

土砂災害防止法施行令第二条の基準に該当する区域



土砂災害防止法 施行令第三条の 基準に該当する 区域	土石等の(移動)高さが1m以下の場合、 土石等の移動による力が100kN/mを超える区域	
	それ以外の区域	

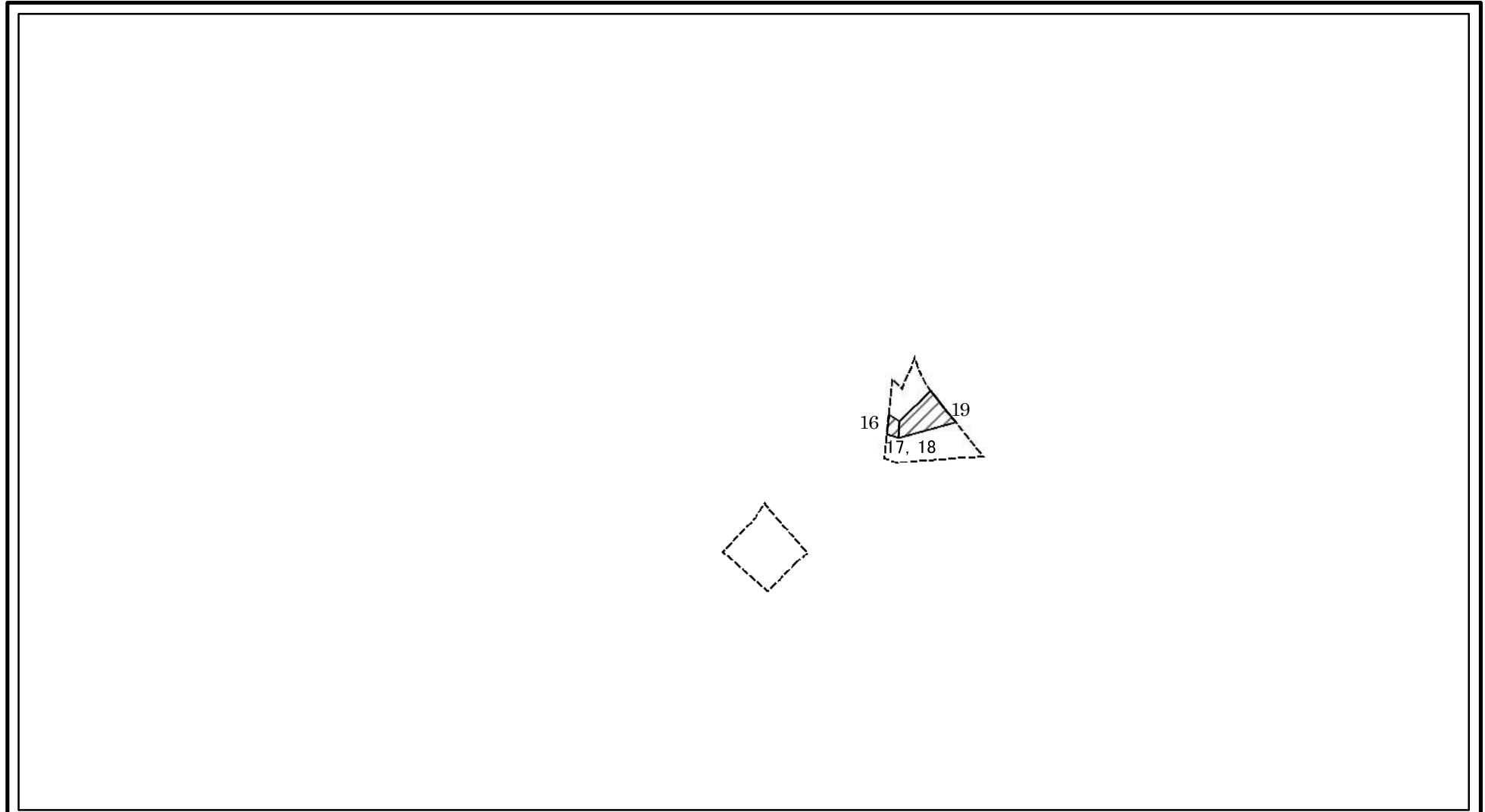
±

縮尺

1:2,500

自然現象 の種類	急傾斜地の崩壊	箇所番号	I-783
告示番号	第361号	箇所名	オノ神
告示年月日	令和3年6月22日	所在地	秋田県由利本荘市鳥海町オノ神字 上谷地、前谷地及び中谷地

土砂災害警戒区域等の指定の公示に係る図書(その2-2)

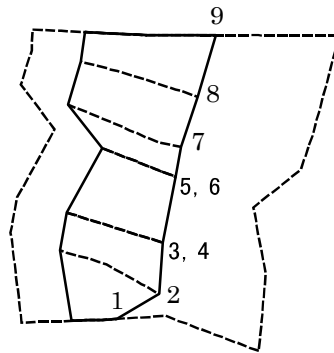
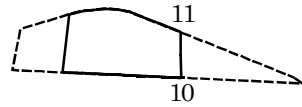


0 25 50 100
m

図中の数字は横断測線番号を示す

様式-2-2(急) 土砂災害特別警戒区域の区域区分図 (急傾斜地の崩壊に伴う土石等の移動により 建築物の地上部に作用すると想定される力)	土砂災害防止法施行令第二条の基準に該当する区域		土 縮尺 1:2,500	自然現象の種類	急傾斜地の崩壊	箇所番号	I-783
	土砂災害防止法施行令第三条の基準に該当する区域			告示番号	第361号	箇所名	オノ神
	それ以外の区域		告示年月日	令和3年6月22日	所在地	秋田県由利本荘市島海町オノ神字上谷地、前谷地及び中谷地	

土砂災害警戒区域等の指定の公示に係る図書(その2-3)

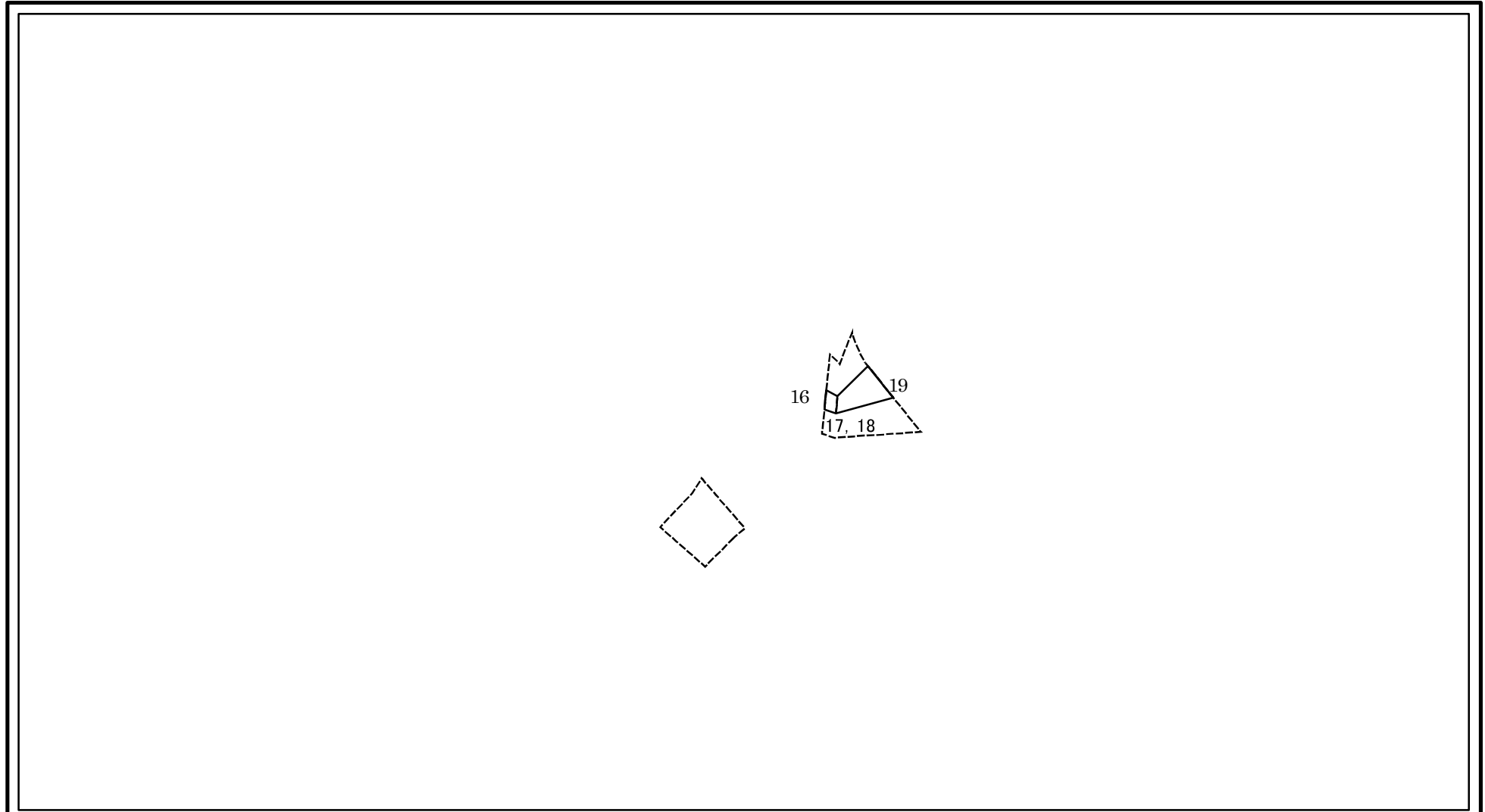


0 25 50 100
m

図中の数字は横断測線番号を示す

様式-2-3(急) 土砂災害特別警戒区域の区域区分図 (急傾斜地の崩壊に伴う土石等の堆積により 建築物の地上部に作用すると想定される力)	土砂災害防止法施行令第二条の基準に該当する区域		土 縮尺 1:2,500	自然現象の種類	急傾斜地の崩壊	箇所番号	I-783
	土砂災害防止法施行令第三条の基準に該当する区域			告示番号	第361号	箇所名	オノ神
	それ以外の区域			告示年月日	令和3年6月22日	所在地	秋田県由利本荘市島海町オノ神字上谷地、前谷地及び中谷地

土砂災害警戒区域等の指定の公示に係る図書 (その2-4)



0 25 50 100
m

図中の数字は横断測線番号を示す

様式-2-3(急) 土砂災害特別警戒区域の区域区分図 (急傾斜地の崩壊に伴う土石等の堆積により 建築物の地上部に作用すると想定される力)	土砂災害防止法施行令第二条の基準に該当する区域			土 縮尺 1:2,500	自然現象の種類	急傾斜地の崩壊	箇所番号	I-783
	土砂災害防止法施行令第三条の基準に該当する区域	土石等の堆積の高さが3mを超える区域			告示番号	第361号	箇所名	オノ神
		それ以外の区域			告示年月日	令和3年6月22日	所在地	秋田県由利本荘市島海町オノ神字上谷地、前谷地及び中谷地

土砂災害警戒区域等の指定の公示に係る図書(その3)

(1/1)

横断測線の区間	土石等の移動により建築物の地上部に作用すると想定される力				土石等の堆積により建築物の地上部に作用すると想定される力				横断測線の区間	土石等の移動により建築物の地上部に作用すると想定される力				土石等の堆積により建築物の地上部に作用すると想定される力			
	土石等の(移動)高さが1m以下の場合、土石等の移動による力が100kN/m ² を超える区域		それ以外の区域		土石等の堆積の高さが3mを超える区域		それ以外の区域			土石等の(移動)高さが1m以下の場合、土石等の移動による力が100kN/m ² を超える区域		それ以外の区域		土石等の堆積の高さが3mを超える区域		それ以外の区域	
1 ~ 2	-	-	100.00	1.00	-	-	11.03	2.51	~								
2 ~ 3	111.23	1.00	100.00	1.00	-	-	11.24	2.55	~								
3 ~ 4	-	-	-	-	-	-	-	-	~								
4 ~ 5	111.23	1.00	100.00	1.00	-	-	11.24	2.55	~								
5 ~ 6	-	-	-	-	-	-	-	-	~								
6 ~ 7	120.77	1.00	100.00	1.00	-	-	12.89	2.93	~								
7 ~ 8	123.62	1.00	100.00	1.00	-	-	13.02	2.96	~								
8 ~ 9	123.62	1.00	100.00	1.00	-	-	13.02	2.96	~								
~									~								
10 ~ 11	123.89	1.00	100.00	1.00	-	-	13.06	2.97	~								
~									~								
~									~								
12 ~ 13	-	-	-	-	-	-	-	-	~								
13 ~ 14	-	-	-	-	-	-	-	-	~								
14 ~ 15	-	-	-	-	-	-	-	-	~								
~									~								
16 ~ 17	-	-	75.88	1.00	-	-	9.11	2.07	~								
17 ~ 18	-	-	71.09	1.00	-	-	9.11	2.07	~								
18 ~ 19	-	-	98.89	1.00	-	-	9.51	2.16	~								
~									~								
~									~								
~									~								
~									~								
~									~								
~									~								
~									~								
~									~								
~									~								

様式-3(急) 建築物の構造の規制に必要な衝撃に関する事項	自然現象の種類	急傾斜地の崩壊	箇所番号	I-783
	告示番号	第361号	箇所名	才ノ神
	告示年月日	令和3年6月22日	所在地	秋田県由利本荘市鳥海町才ノ神字上谷地、前谷地及び中谷地