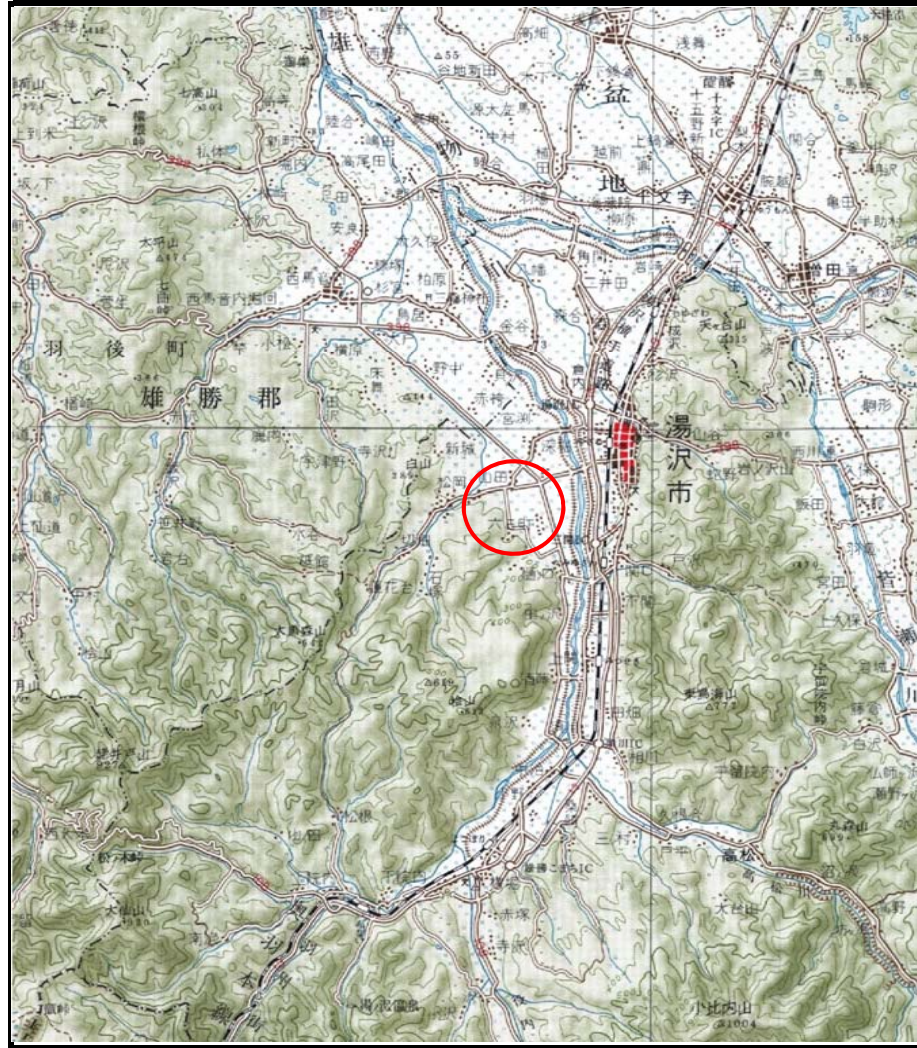
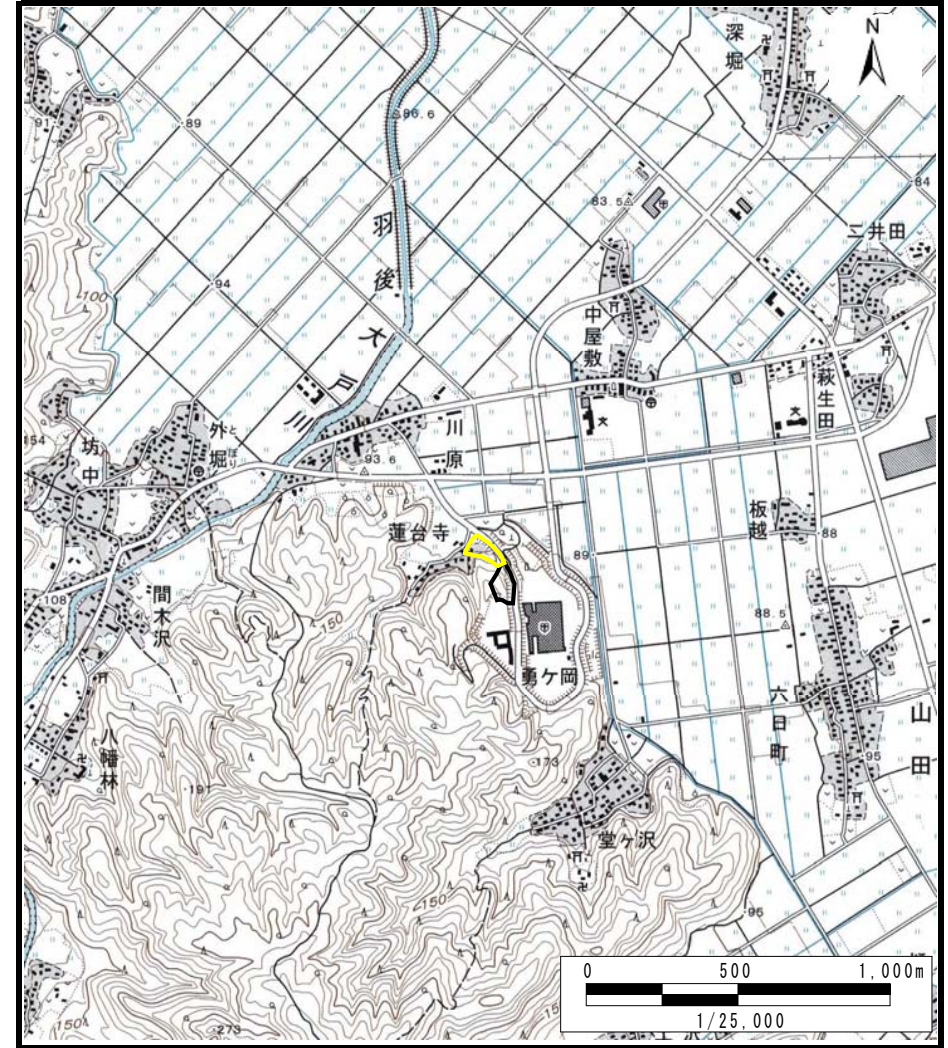


土砂災害警戒区域等の指定の公示に係る図書（その1）



(1/200,000)



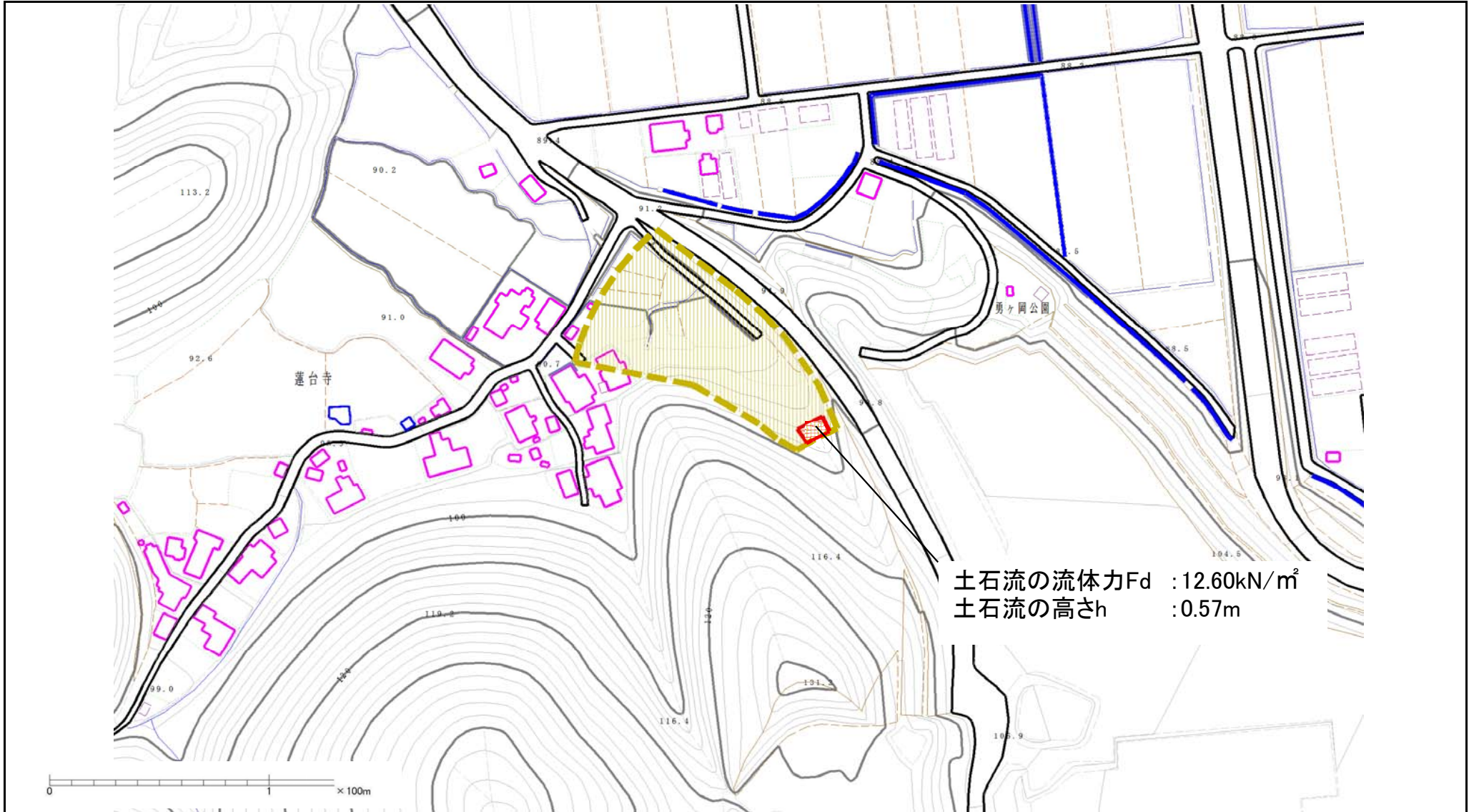
(1/25,000)

様式-1 (土)
土砂災害警戒区域・土砂災害特別警戒区域 位置図

自然現象の種類	土石流
溪流番号	207-Ⅲ-028
溪流名	蓮台寺
所在地	湯沢市山田字蓮台寺

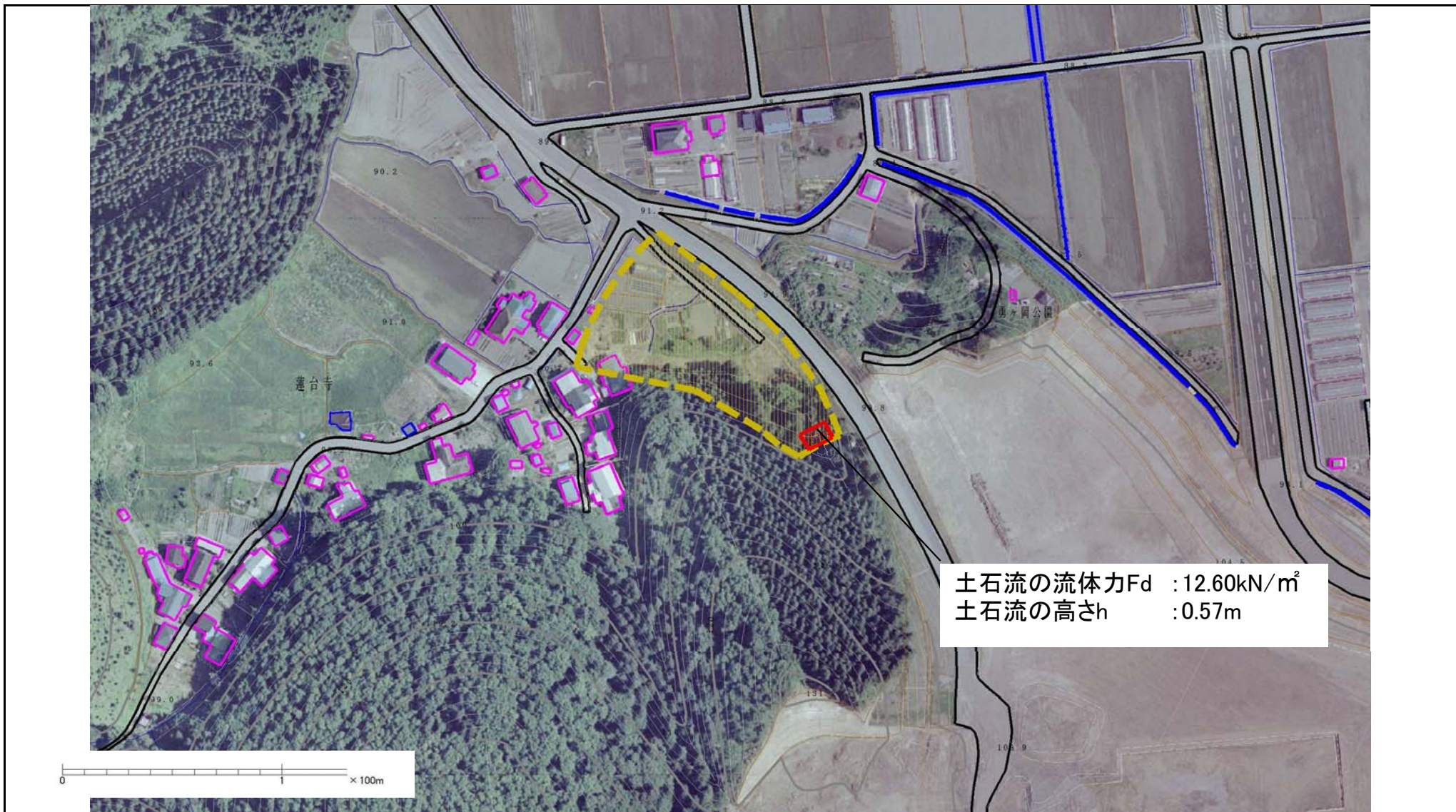
この地図は、国土地理院長の承認を得て、同院発行の20万分の1地勢図及び2万5千分の1地形図を複製したものである。（承認番号 平27東複、 第2号）

土砂災害警戒区域等の指定の公示に係る図書（その2）



様式-2(土) 土砂災害警戒区域・土砂災害特別警戒区域 区域図(その1)	土砂災害防止法施行令第二条の基準に該当する区域			N 縮尺 1:2,500	自然現象の種類	土石流	溪流番号	207-Ⅲ-028	
	土砂災害防止法施行令 第三条の基準に該当する区域	土石流の高さが1mを超える場合、土石等の移動による力が50kN/mを超える区域				告示番号	第452号	溪流名	蓮台寺
		土石流の高さが1mを超える場合、土石等の移動による力が50kN/mを超えない区域				告示年月日	平成28年7月26日	所在地	湯沢市山田字蓮台寺
		その他の区域							

土砂災害警戒区域等の指定の公示に係る図書（その2）



様式-2(土) 土砂災害警戒区域・土砂災害特別警戒区域 区域図(その2)	土砂災害防止法施行令第二条の基準に該当する区域			N 縮尺 1:2,500	自然現象の種類	土石流	溪流番号	207-Ⅲ-028	
	土砂災害防止法施行令 第三条の基準に該当する区域	土石流の高さが1mを超える場合、土石等の移動による力が50kN/mを超える区域				告示番号	第452号	溪流名	蓮台寺
		土石流の高さが1mを超える場合、土石等の移動による力が50kN/mを超えない区域				告示年月日	平成28年7月26日	所在地	湯沢市山田字蓮台寺
		その他の区域							

