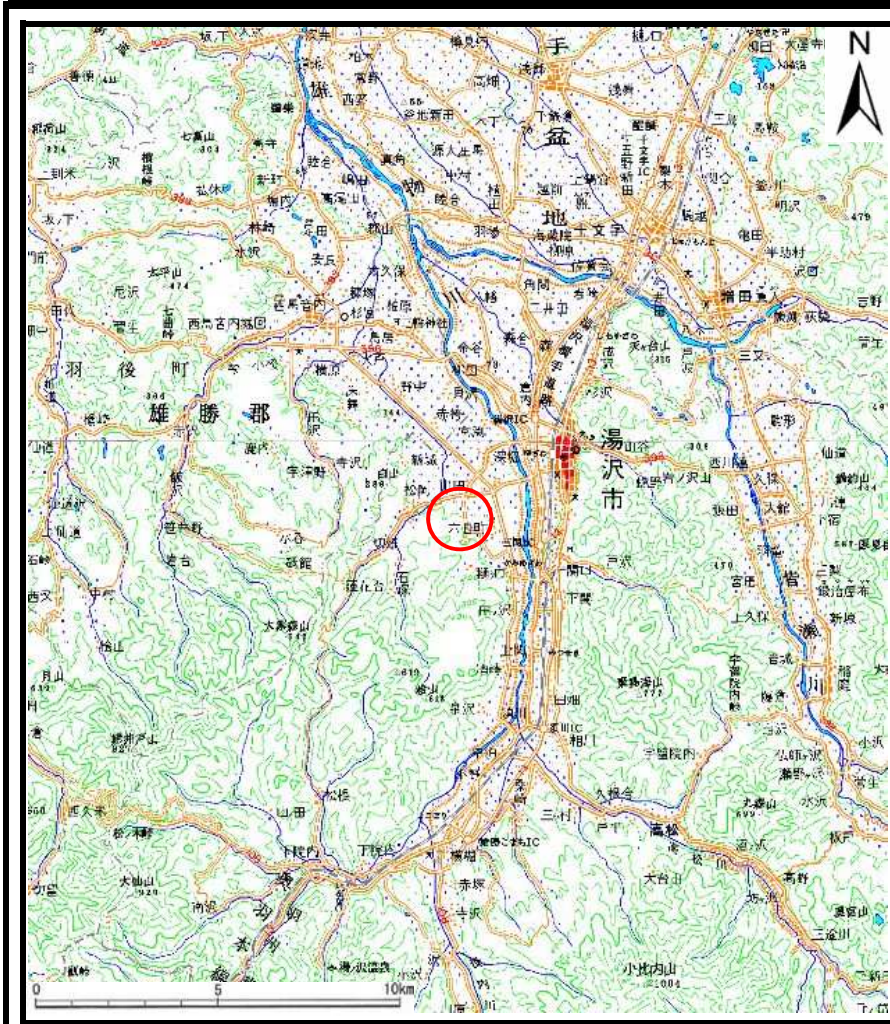
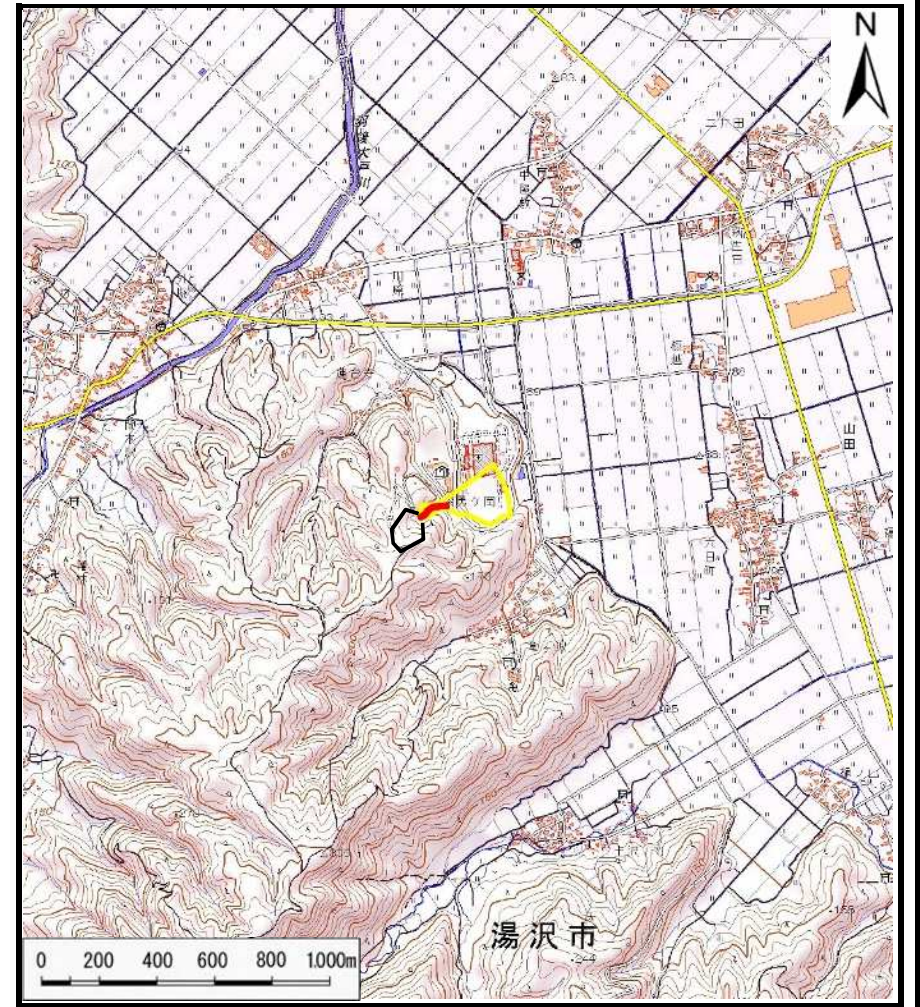


土砂災害警戒区域等の指定の公示に係る図書（その1）



(1/200,000)



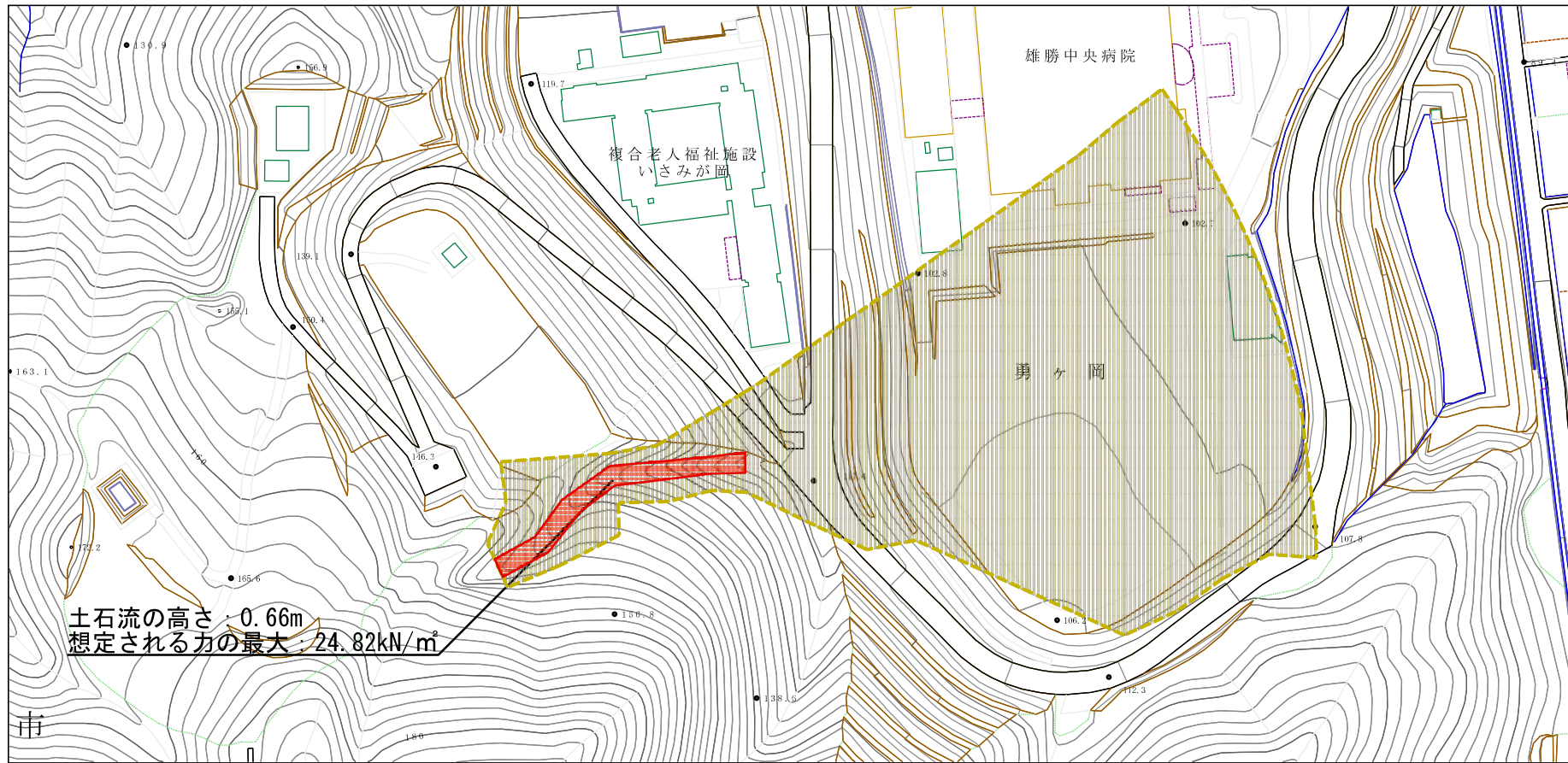
(1/25,000)

様式-1 (土)
土砂災害警戒区域・土砂災害特別警戒区域 位置図

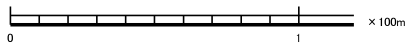
自然現象の種類	土石流
溪流番号	207-Ⅲ-010
溪流名	勇ヶ岡
所在地	秋田県湯沢市山田字勇ヶ岡及び下堂ヶ沢

「測量法に基づく国土地理院長承認（複製）R 3JHf 140」 「本製品を複製する場合には、国土地理院の長の承認を得なければならない。」

土石災害警戒区域等の指定の公示に係る図書（その2）



土石流の高さ：0.66m
 想定される力の最大：24.82kN/m²



様式-2(土)

土石災害警戒区域・土石災害特別警戒区域
 区域図

土石災害防止法施行令第二条の基準に該当する区域

土石流の高さが1mを超える場合、土石等の移動による力が50kN/m²を超える区域

土石流の高さが1mを超える場合、土石等の移動による力が50kN/m²以下の区域

それ以外の区域



縮尺
1:2,500

自然現象
の種類

土石流

告示番号

第135号

告示年月日

令和4年3月22日

溪流番号

207-Ⅲ-010

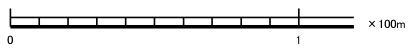
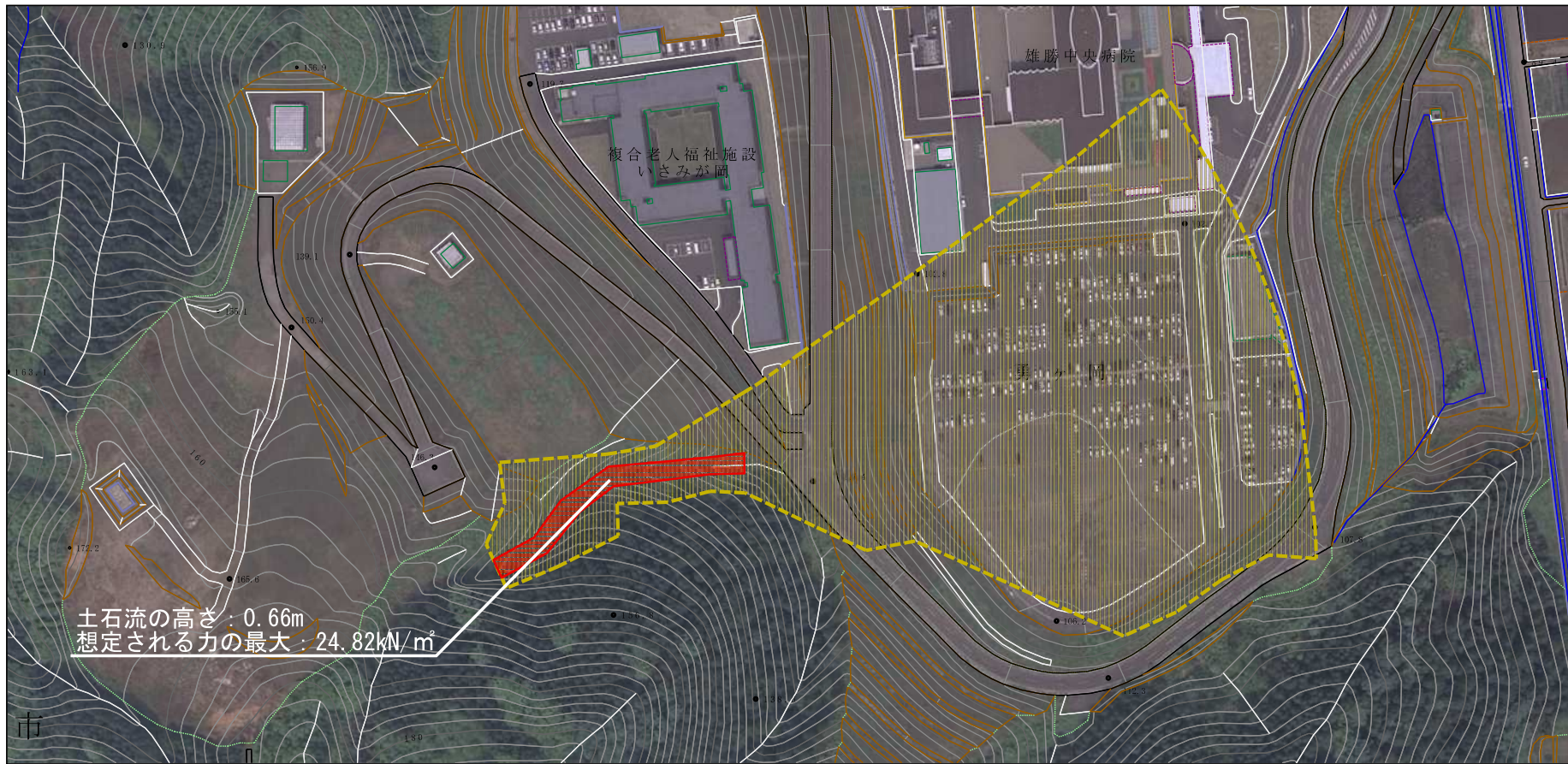
溪流名

勇ヶ岡

所在地

秋田県湯沢市山田
 字勇ヶ岡及び下堂ヶ沢

参考資料



参考資料

土砂災害防止法施行令第二条の基準に該当する区域



自然現象
の種類

土石流

溪流番号

207-Ⅲ-010

土砂災害防止
法施行令第三
条の基準に該
当する区域

土石流の高さが1mを超える場合、土石等の
移動による力が50kN/m²を超える区域



縮尺
1:2,500

告示番号

第135号

溪流名

勇ヶ岡

土石流の高さが1mを超える場合、土石等の
移動による力が50kN/m²以下の区域



告示年月日

令和4年3月22日

所在地

秋田県湯沢市山田
字勇ヶ岡及び下堂ヶ沢

それ以外の区域



