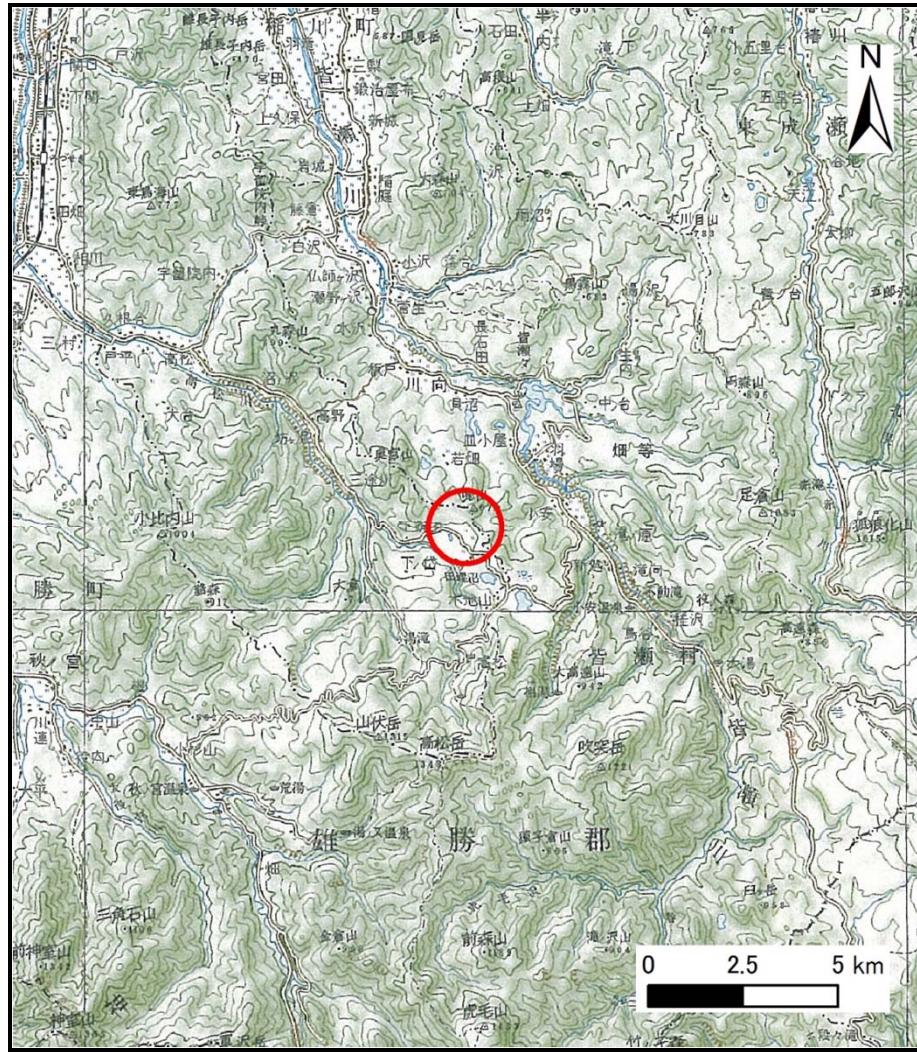
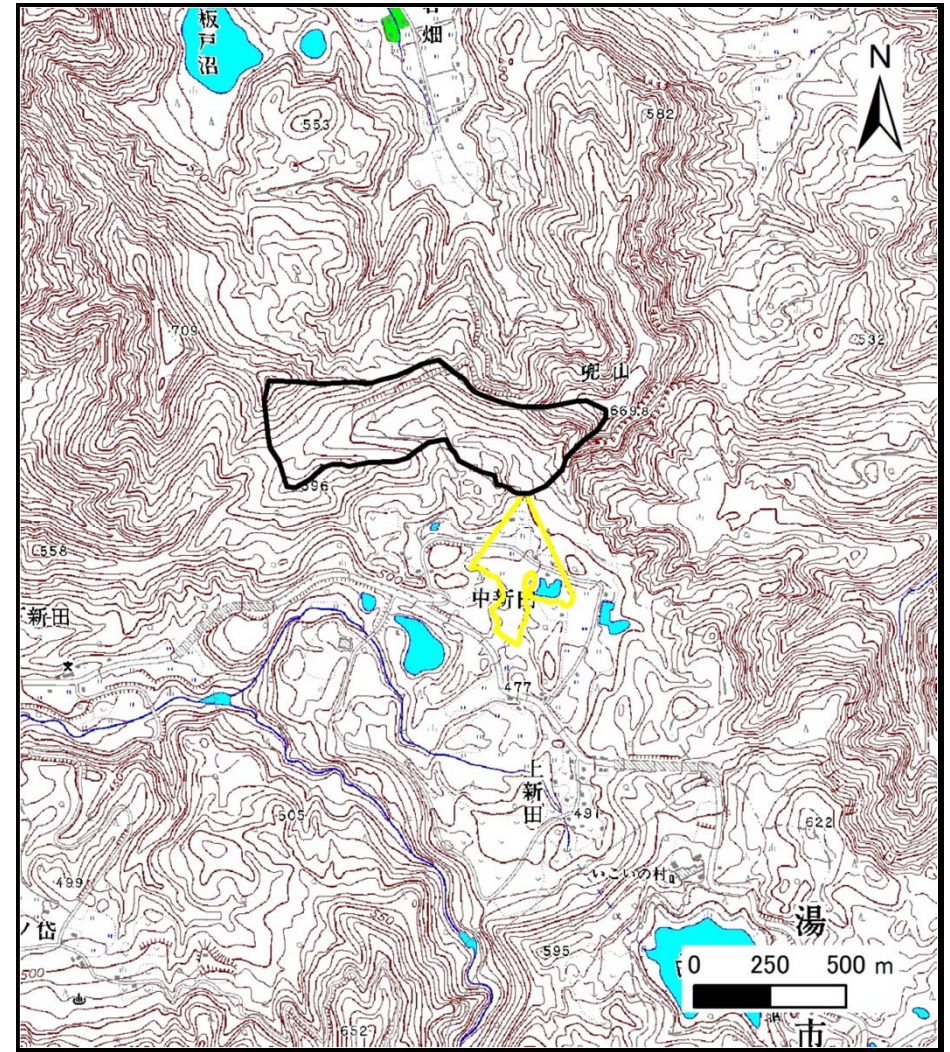


# 土砂災害警戒区域等の指定の公示に係る図書（その1）



(1/200,000)



(1/25,000)

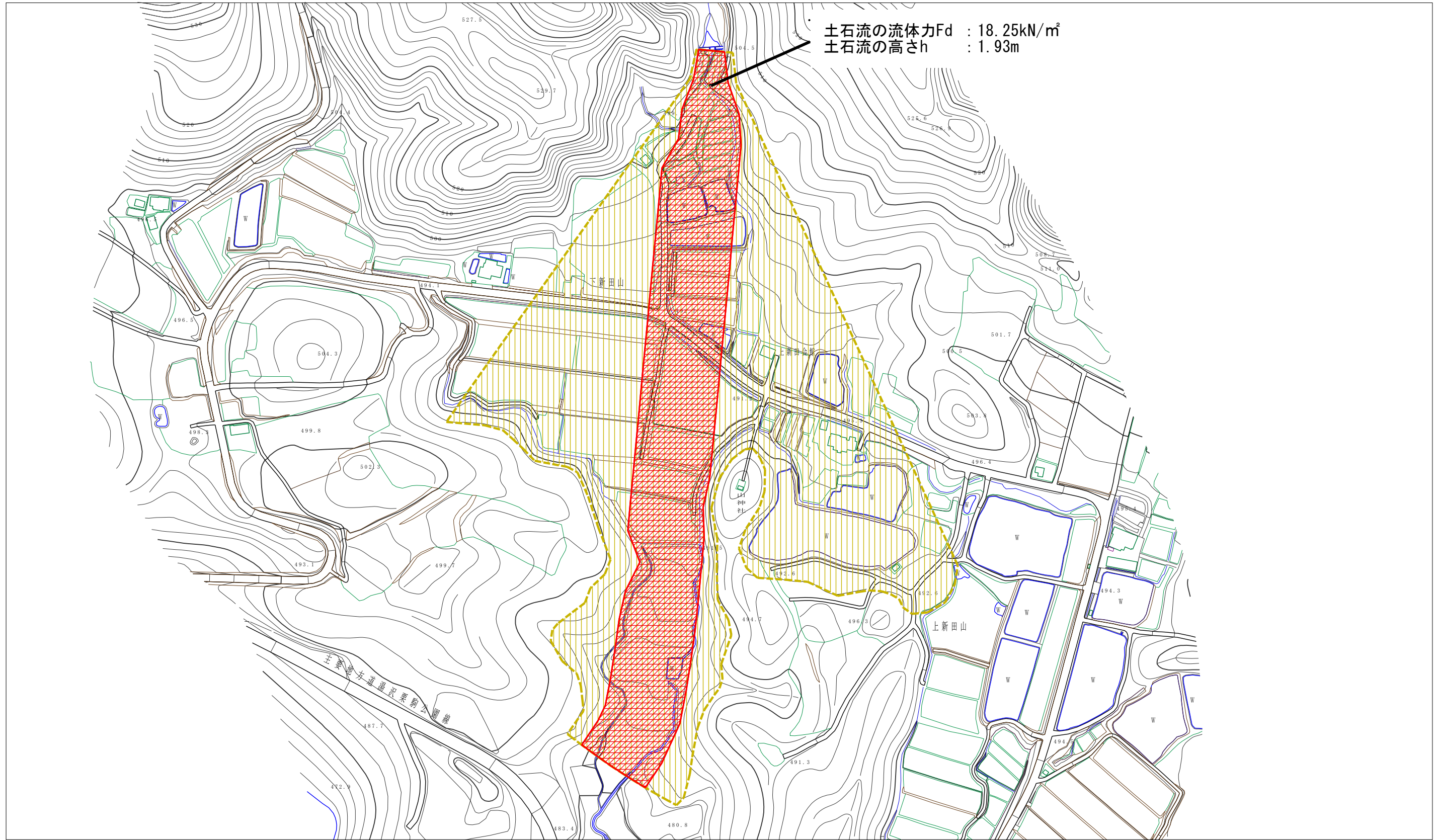
様式-1 (土)  
土砂災害警戒区域・土砂災害特別警戒区域 位置図

|         |                       |
|---------|-----------------------|
| 自然現象の種類 | 土石流                   |
| 溪流番号    | 207-I-002             |
| 溪流名     | 柳沢                    |
| 所在地     | 湯沢市高松字三途川山、下新田山及び上新田山 |

この地図は、国土地理院長の承認を得て、同院発行の20万分の1・2万5千分の1の地形図を複製したものである。（認証番号 平27 情複 第685号）



# 土砂災害警戒区域等の指定の公示に係る図書（その2）



土石流の流体力Fd : 18.25kN/m<sup>2</sup>  
土石流の高さh : 1.93m

0 1 ×100m

様式-2 (土)

土砂災害警戒区域・土砂災害特別警戒区域  
区域図 (その1)

土砂災害防止法施行令第二条の基準に該当する区域

土石流の高さが1mを超える場合、土石等の移動による力が50kN/m<sup>2</sup>を超える区域

土石流の高さが1mを超える場合、土石等の移動による力が50kN/m<sup>2</sup>以下の区域

それ以外の区域

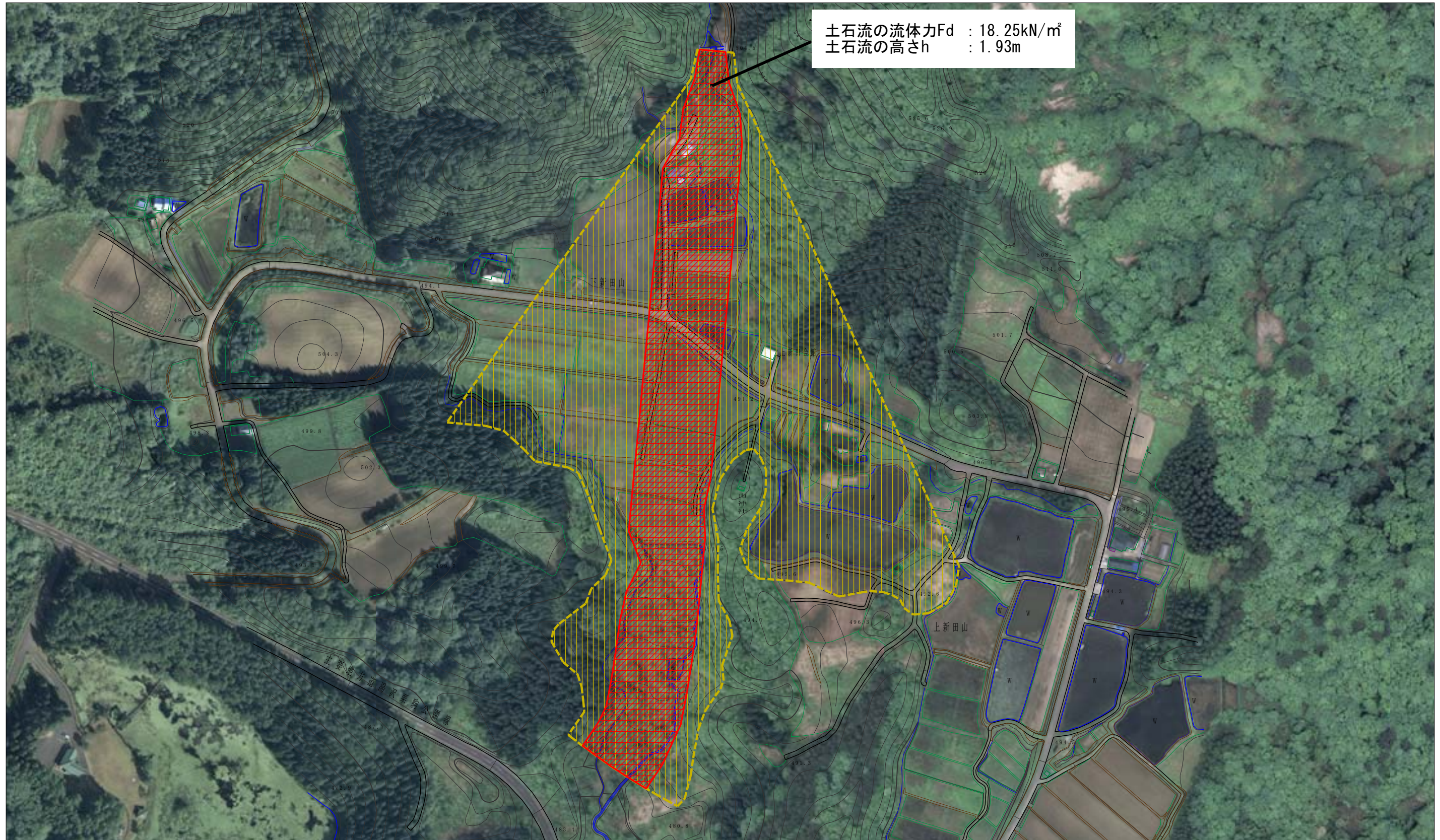


縮尺  
1:2,500

|         |            |      |                           |
|---------|------------|------|---------------------------|
| 自然現象の種類 | 土石流        | 溪流番号 | 207-I-002                 |
| 告示番号    | 第452号      | 溪流名  | 柳沢                        |
| 告示年月日   | 平成28年7月26日 | 所在地  | 湯沢市高松字三途川山、<br>下新田山及び上新田山 |



土砂災害警戒区域等の指定の公示に係る図書（その2）



土石流の流体力Fd : 18.25kN/m<sup>2</sup>  
土石流の高さh : 1.93m

0 1 × 100m

様式-2 (土)

土砂災害警戒区域・土砂災害特別警戒区域  
区域図 (その1)

|                                     |  |                    |             |            |      |                           |
|-------------------------------------|--|--------------------|-------------|------------|------|---------------------------|
| 土砂災害防止法施行令第二条の基準に該当する区域             |  | N<br>縮尺<br>1:2,500 | 自然現象<br>の種類 | 土石流        | 溪流番号 | 207-I-002                 |
| 土砂災害防止<br>法施行令第三<br>条の基準に該<br>当する区域 |  |                    | 告示番号        | 第452号      | 溪流名  | 柳沢                        |
| それ以外の区域                             |  |                    | 告示年月日       | 平成28年7月26日 | 所在地  | 湯沢市高松字三途川山、<br>下新田山及び上新田山 |



