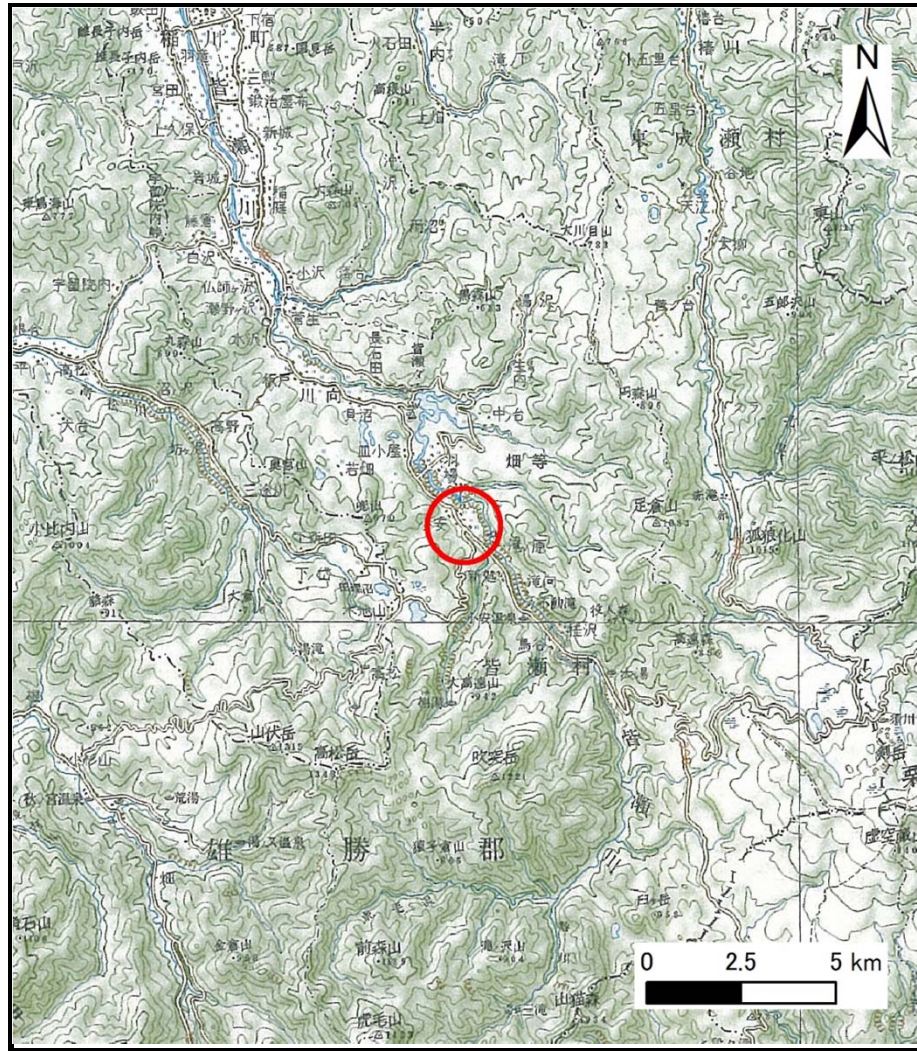
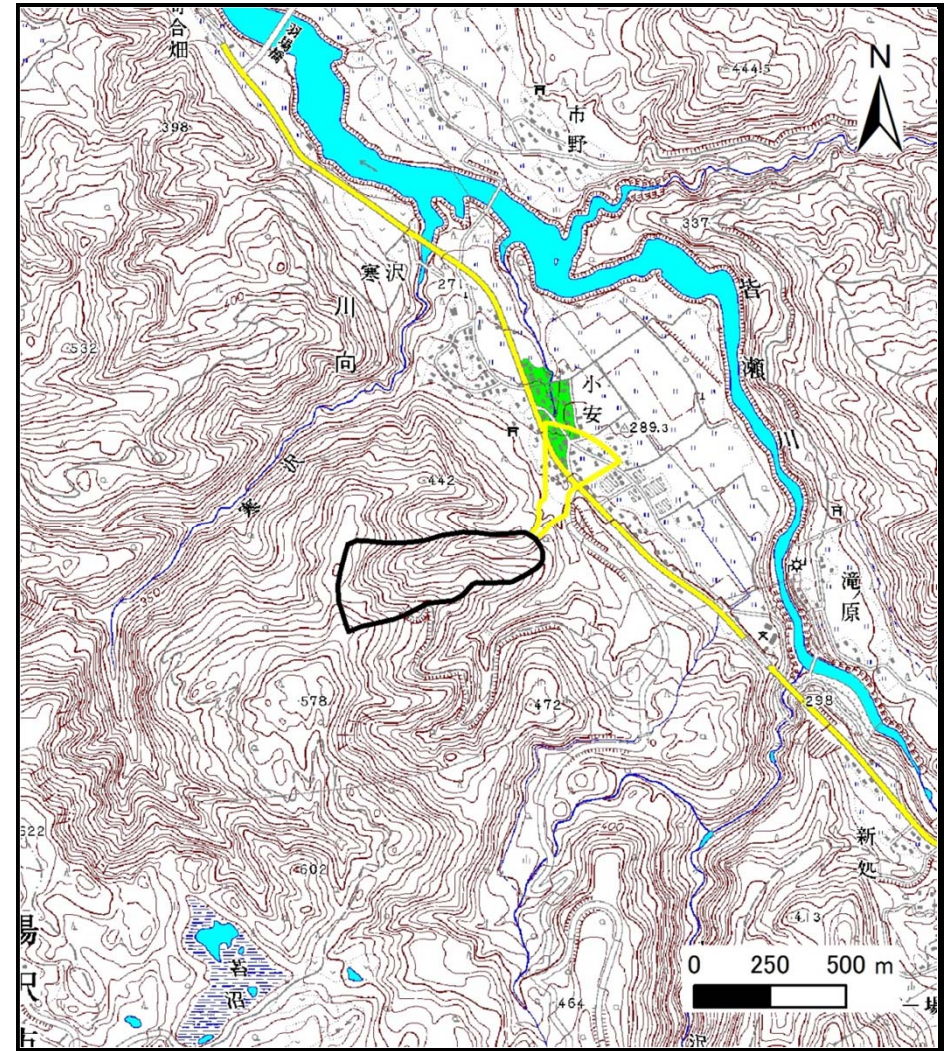


# 土砂災害警戒区域等の指定の公示に係る図書（その1）



(1/200,000)



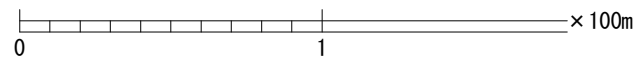
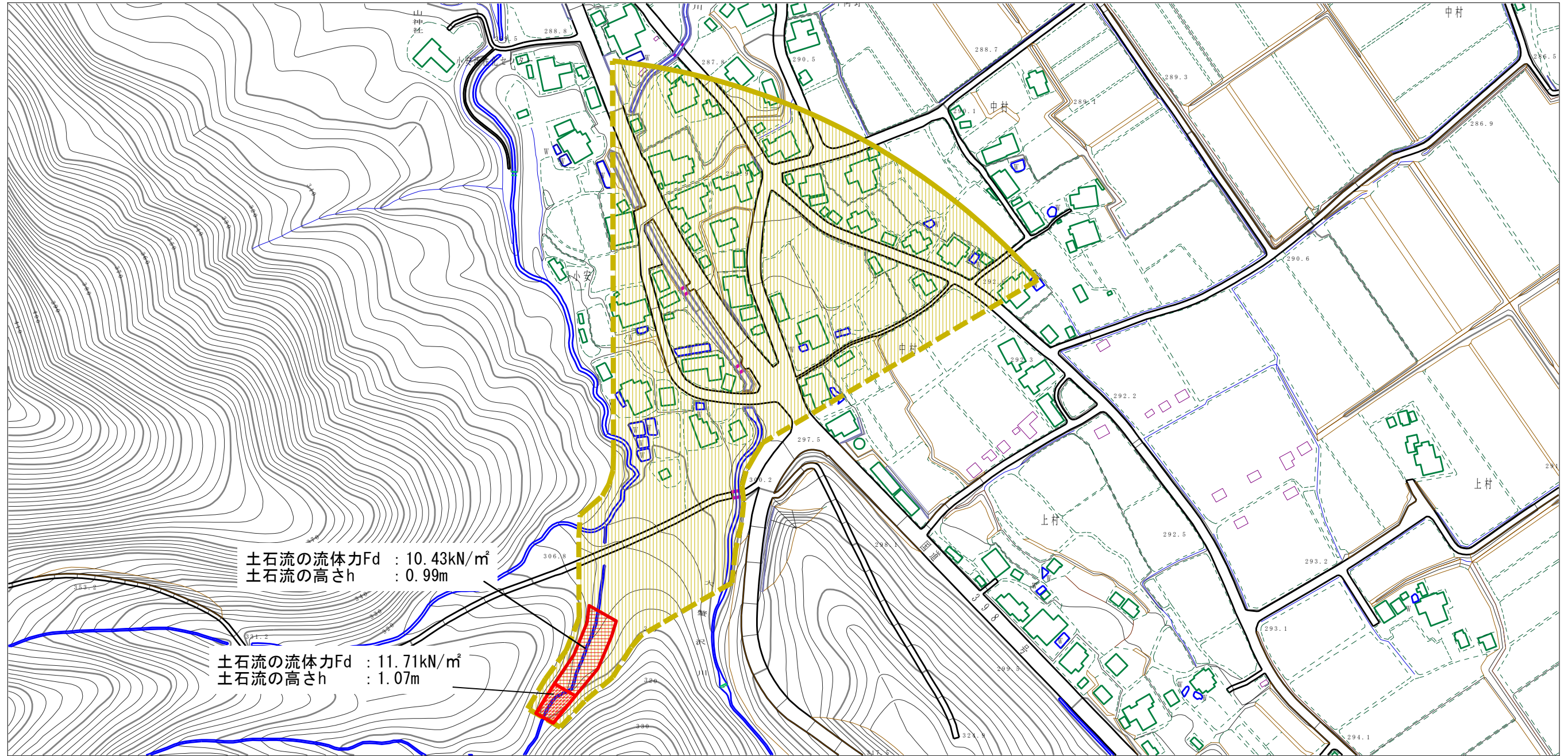
(1/25,000)

様式-1 (土)  
土砂災害警戒区域・土砂災害特別警戒区域 位置図

自然現象の種類	土石流
溪流番号	465-I-005
溪流名	かに沢
所在地	湯沢市皆瀬字小田、小安、中村及び向野

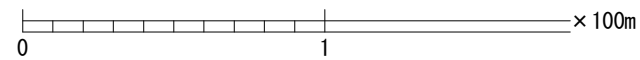
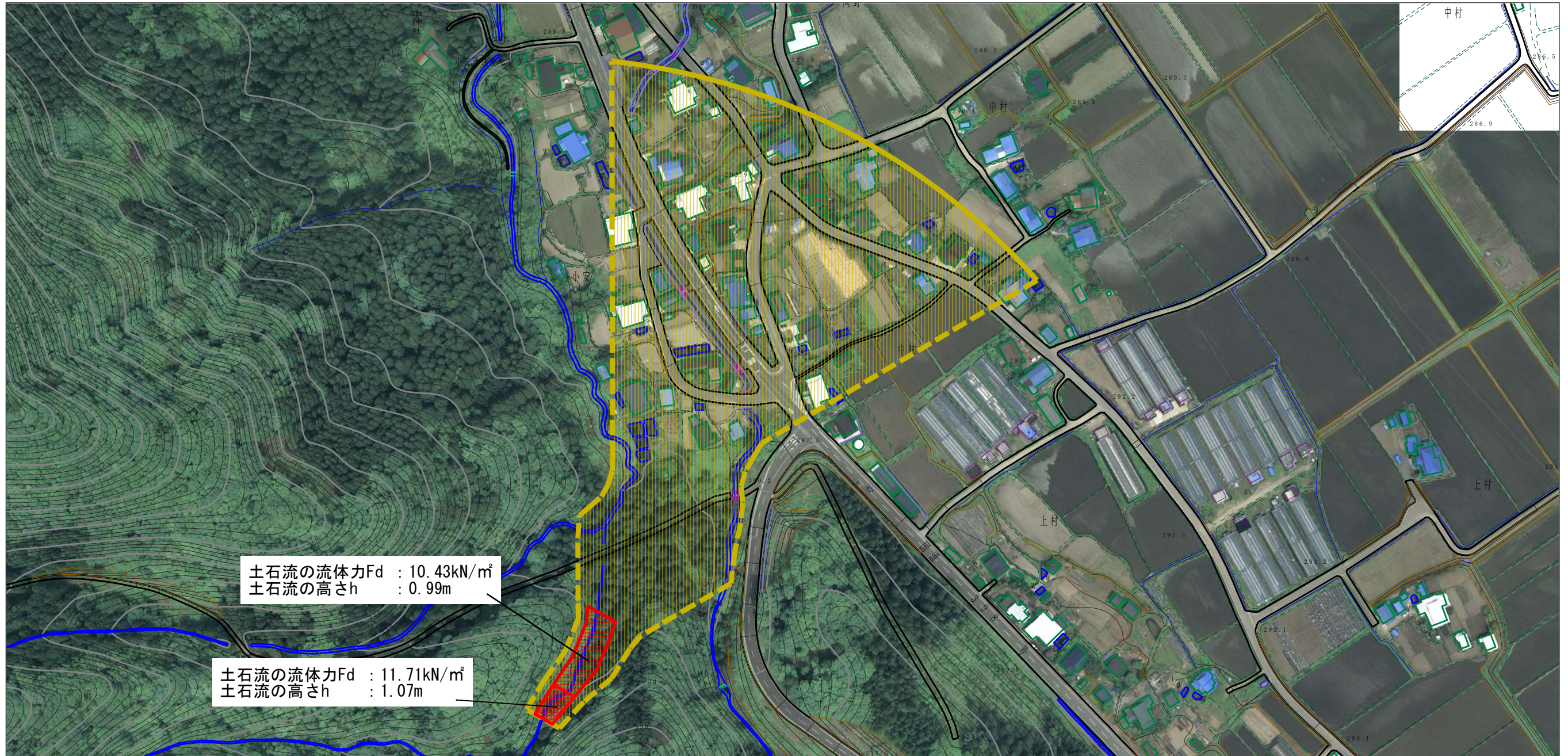
この地図は、国土地理院長の承認を得て、同院発行の20万分の1・2万5千分の1の地形図を複製したものである。（認証番号 平27 情複 第685号）

土石災害警戒区域等の指定の公示に係る図書（その2）



様式-2 (土) 土石災害警戒区域・土石災害特別警戒区域 区域図 (その1)	土石災害防止法施行令第二条の基準に該当する区域		N 縮尺 1:2,500	自然現象の種類 土石流	溪流番号 465-I-005
	土石災害防止法施行令第三条の基準に該当する区域			告示番号 第452号	溪流名 かに沢
	それ以外の区域			告示年月日 平成28年7月26日	所在地 湯沢市皆瀬字小田、小安、中村及び向野

土石災害警戒区域等の指定の公示に係る図書（その2）



様式-2 (土)

土石災害警戒区域・土石災害特別警戒区域  
区域図 (その2)

土石災害防止法施行令第二条の基準に該当する区域



自然現象  
の種類

土石流

溪流番号

465-I-005

土石災害防止  
法施行令第三  
条の基準に該  
当する区域

土石流の高さが1mを超える場合、土石等の  
移動による力が50kN/m<sup>2</sup>を超える区域



縮尺  
1:2,500

告示番号

第452号

溪流名

かに沢

土石流の高さが1mを超える場合、土石等の  
移動による力が50kN/m<sup>2</sup>以下の区域



告示年月日

平成28年7月26日

所在地

湯沢市皆瀬字小田、小安、  
中村及び向野

それ以外の区域

