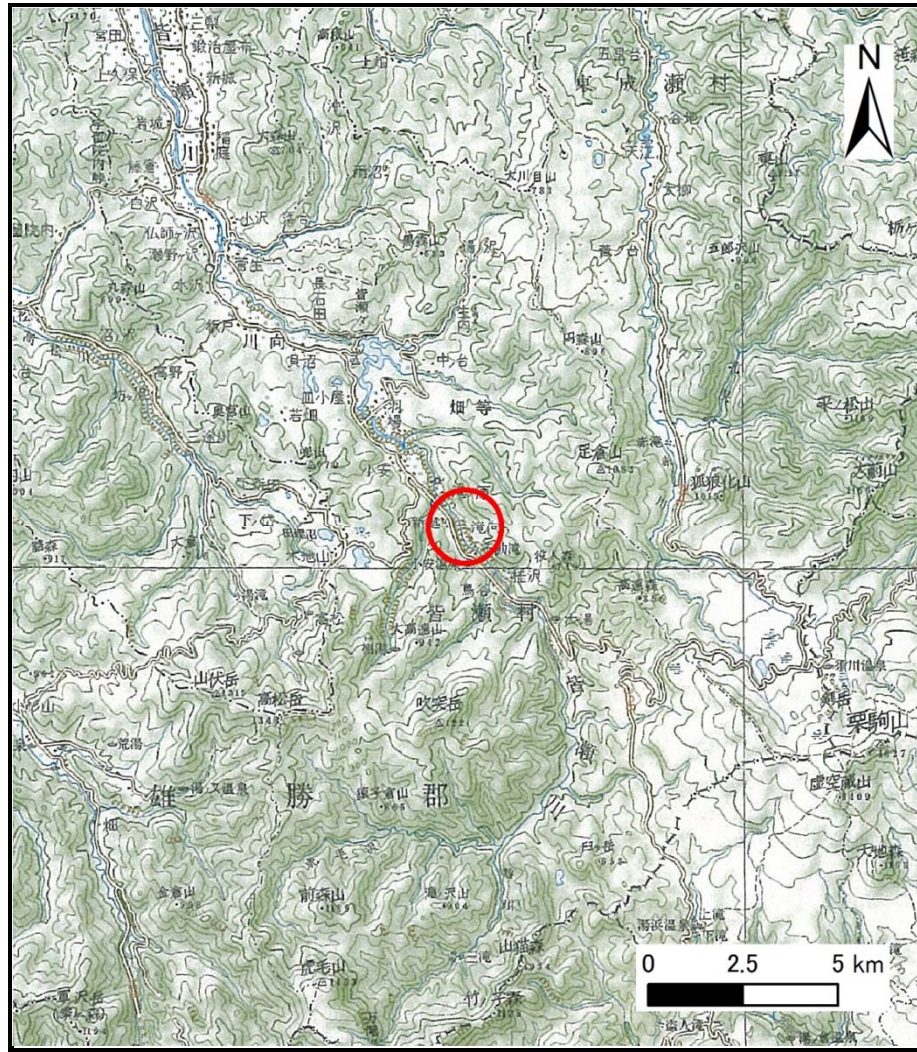
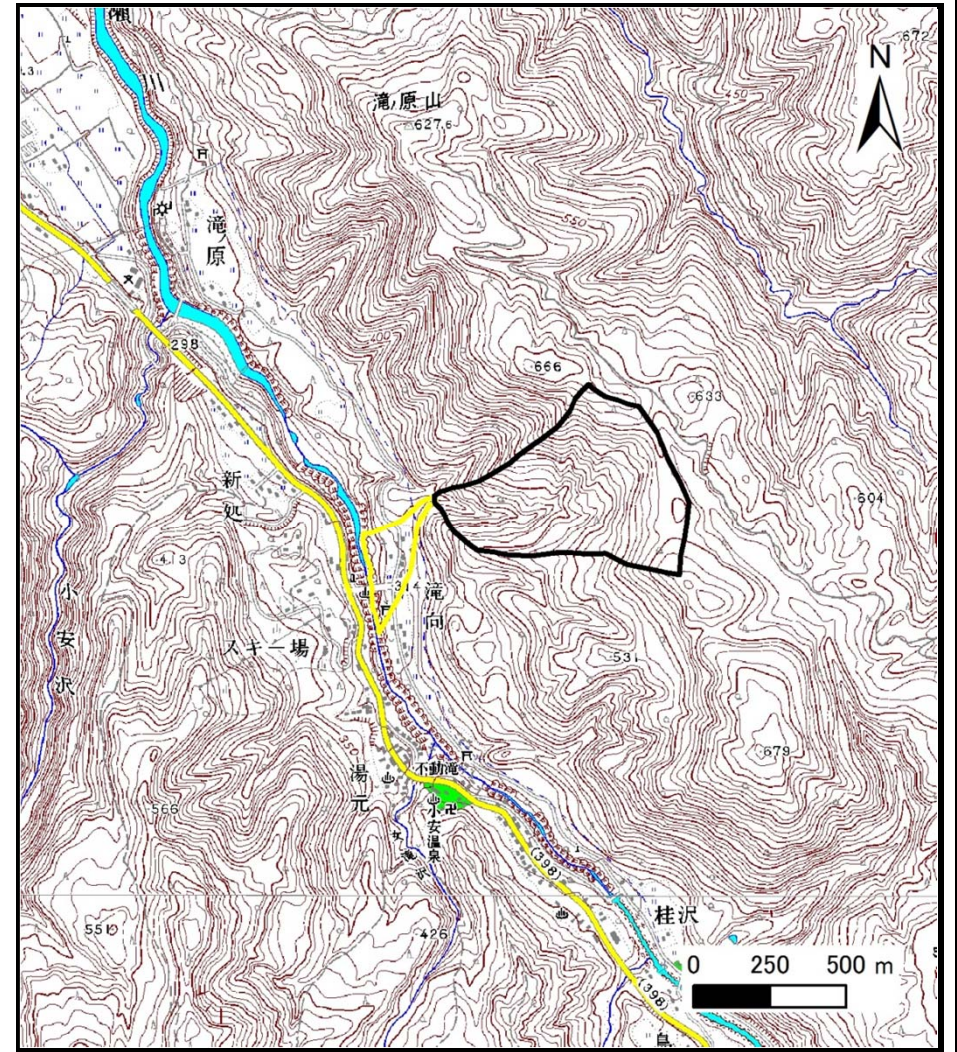


土砂災害警戒区域等の指定の公示に係る図書（その1）



(1/200,000)



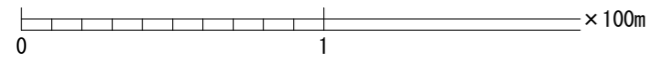
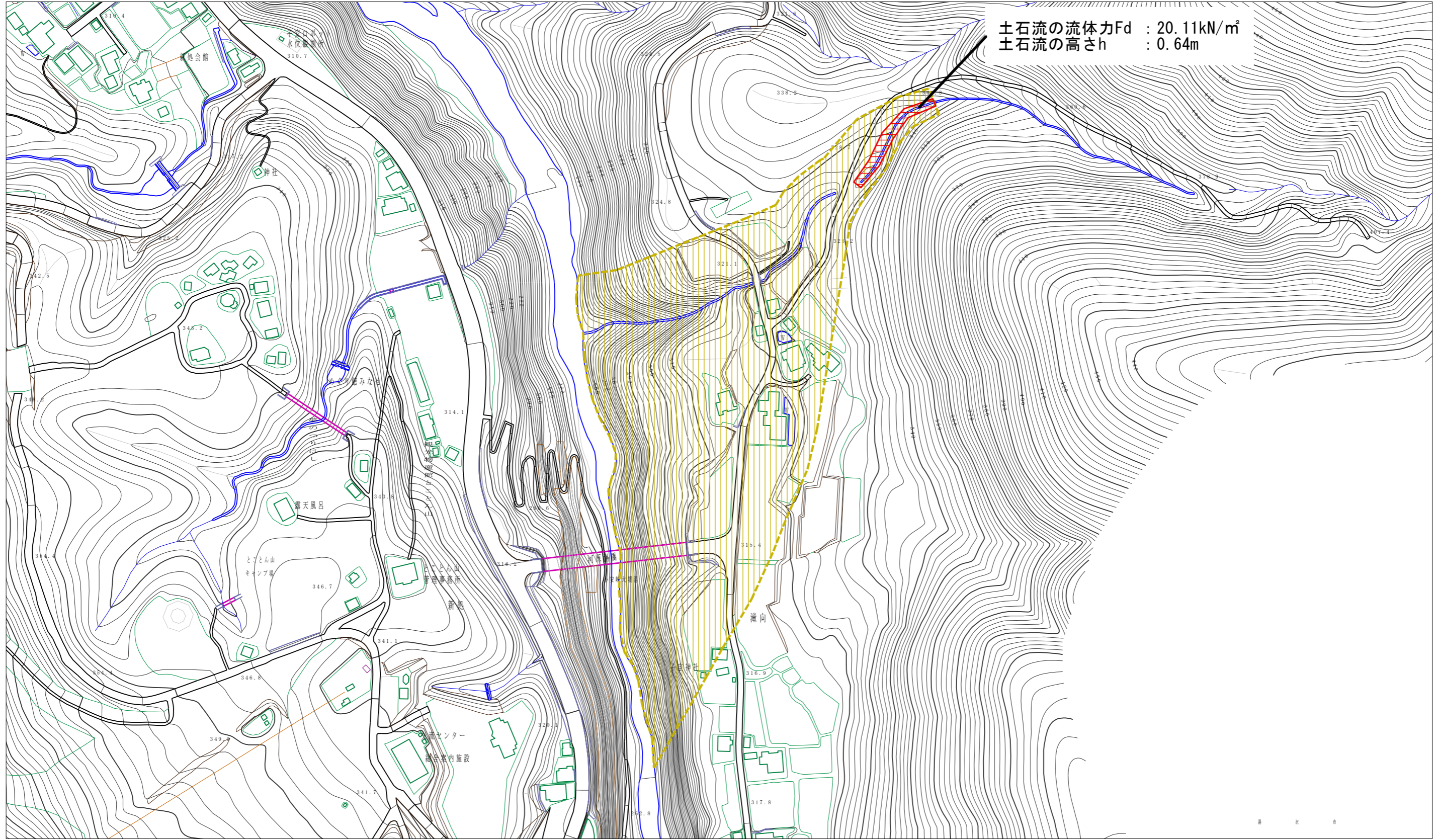
(1/25,000)

様式-1 (土)
土砂災害警戒区域・土砂災害特別警戒区域 位置図

自然現象の種類	土石流
溪流番号	465-II-003
溪流名	滝向沢
所在地	湯沢市皆瀬字新処及び滝向

この地図は、国土地理院長の承認を得て、同院発行の20万分の1・2万5千分の1の地形図を複製したものである。（認証番号 平27 情複 第685号）

土砂災害警戒区域等の指定の公示に係る図書（その2）



様式-2 (土)

土砂災害警戒区域・土砂災害特別警戒区域
区域図 (その1)

土砂災害防止法施行令第二条の基準に該当する区域

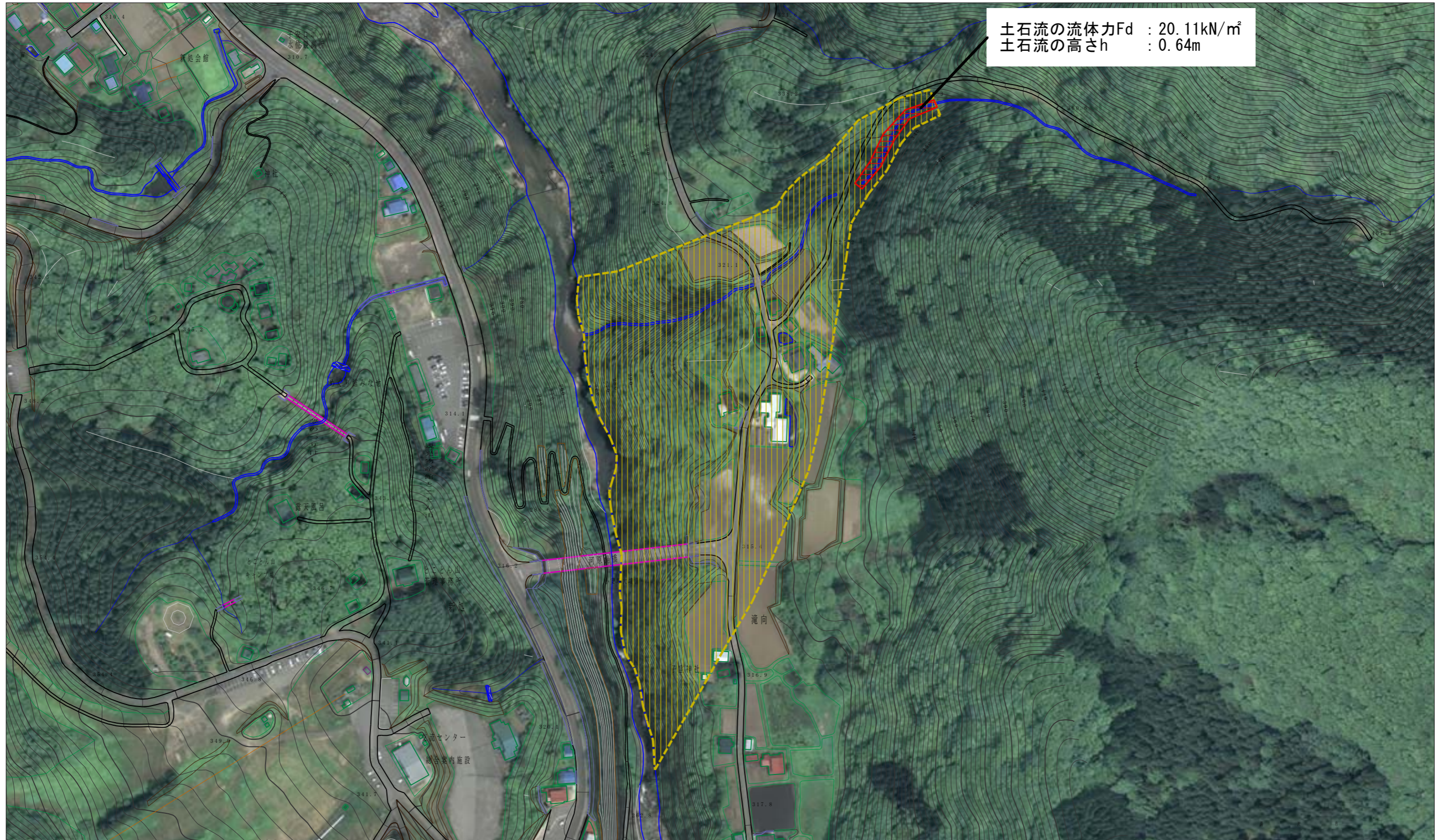
土砂災害防止法施行令第三条の基準に該当する区域	土石流の高さが1mを超える場合、土石等の移動による力が50kN/m ² を超える区域	
	土石流の高さが1mを超える場合、土石等の移動による力が50kN/m ² 以下の区域	
	それ以外の区域	



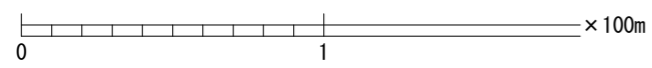
縮尺
1:2,500

自然現象の種類	土石流	溪流番号	465-II-003
告示番号	第452号	溪流名	滝向沢
告示年月日	平成28年7月26日	所在地	湯沢市皆瀬字新処及ひ滝向

土石災害警戒区域等の指定の公示に係る図書（その2）



土石流の流体力Fd : 20.11kN/m²
土石流の高さh : 0.64m



様式-2 (土)

土石災害警戒区域・土石災害特別警戒区域
区域図 (その1)

土石災害防止法施行令第二条の基準に該当する区域		N 縮尺 1:2,500	自然現象 の種類	土石流	溪流番号	465-II-003
土石災害防止法施行令第三条の基準に該当する区域			告示番号	第452号	溪流名	滝向沢
それ以外の区域			告示年月日	平成28年7月26日	所在地	湯沢市皆瀬字新処 及び滝向

