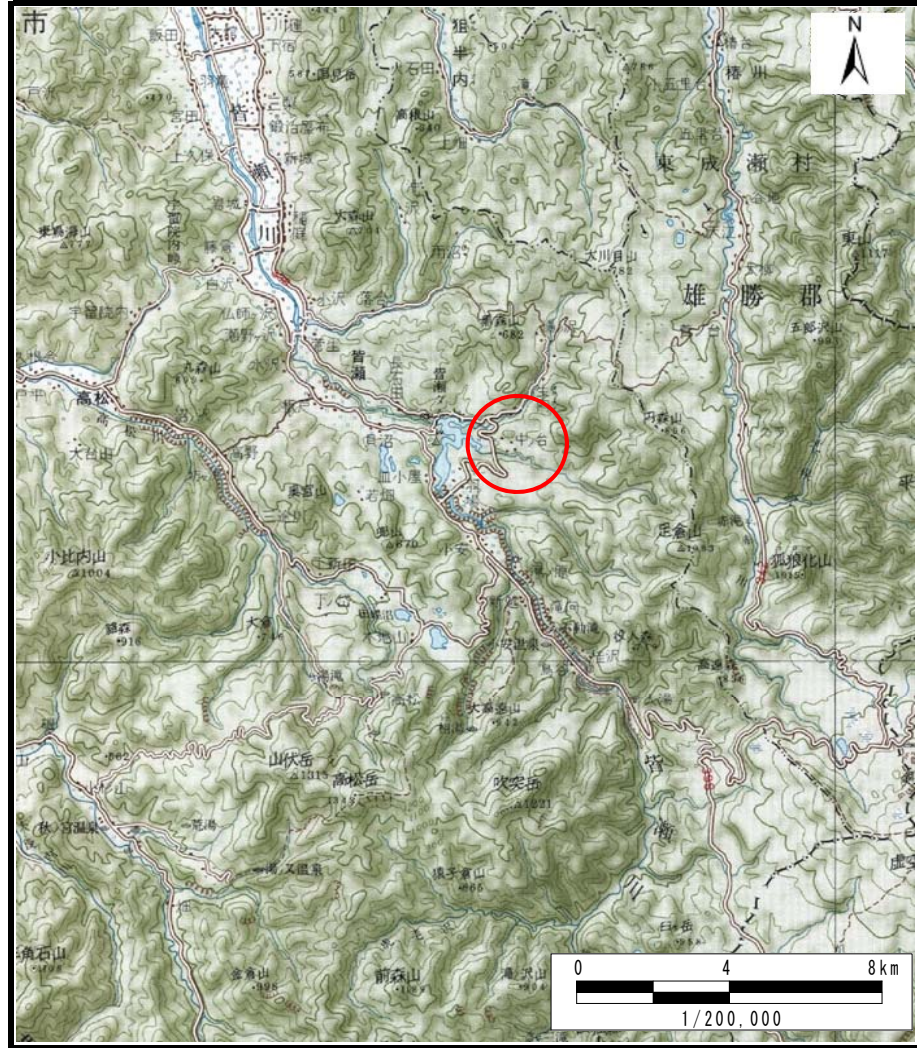
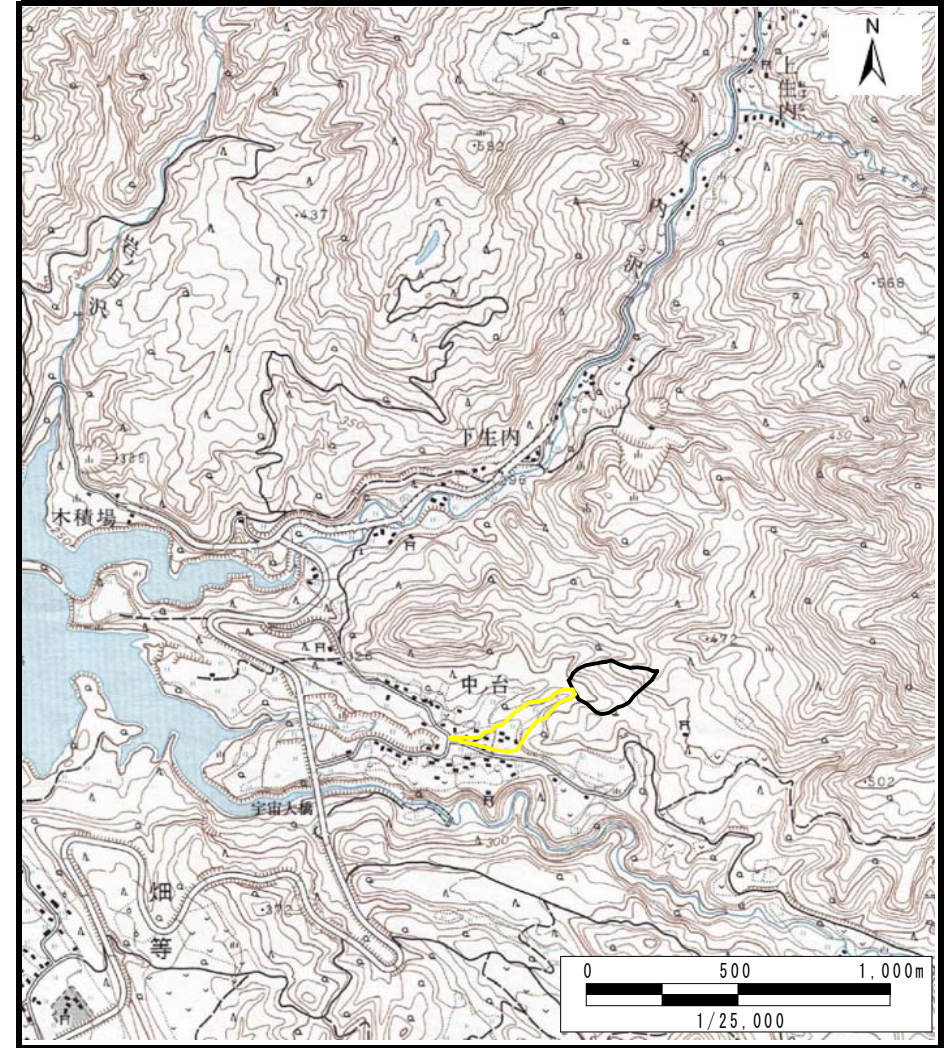


土砂災害警戒区域等の指定の公示に係る図書（その1）



(1/200,000)



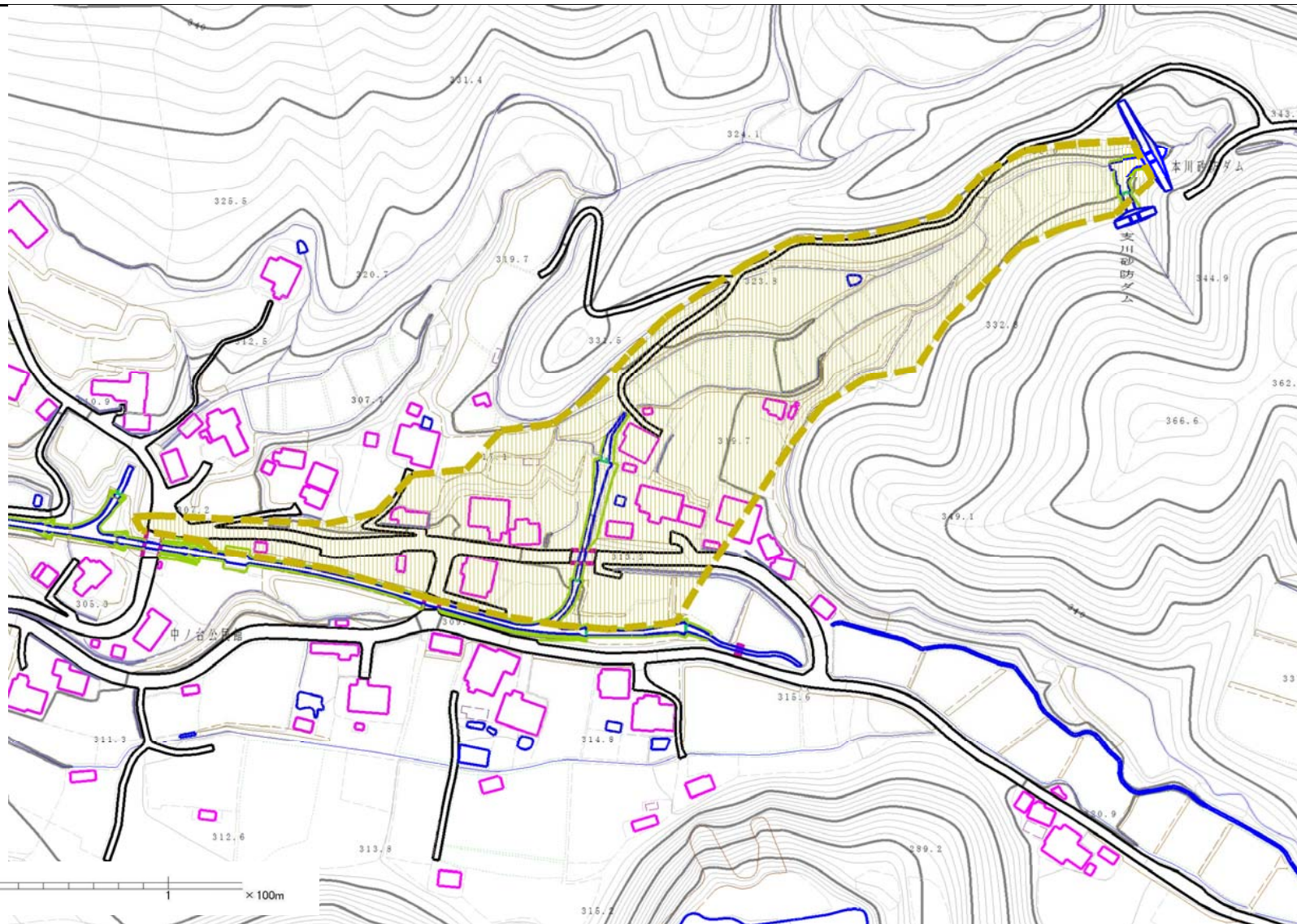
(1/25,000)

様式-1 (土)
土砂災害警戒区域 位置図

自然現象の種類	土石流
溪流番号	465-I-008
溪流名	蟹沢
所在地	湯沢市皆瀬字中ノ台、蟹沢及び塚長根

この地図は、国土地理院長の承認を得て、同院発行の20万分の1地勢図及び2万5千分の1地形図を複製したものである。（承認番号 平27東複、第2号）

土砂災害警戒区域等の指定の公示に係る図書（その2）



様式－2（土） 土砂災害警戒区域 区域図（その1）	土砂災害防止法施行令第二条の基準に該当する区域		N 	自然現象の種類	土石流	溪流番号	465-I-008
	土砂災害防止法施行令第三条の基準に該当する区域			告示番号	第453号	溪流名	蟹沢
	その他の区域		縮尺 1:2,500	告示年月日	平成28年7月26日	所在地	湯沢市皆瀬字中ノ台、蟹沢及び塚長根

土砂災害警戒区域等の指定の公示に係る図書（その2）



様式-2(土)

土砂災害警戒区域 区域図(その2)

土砂災害防止法施行令第二条の基準に該当する区域



自然現象の種類

土石流

溪流番号

465-I-008

土砂災害防止法施行令第三条の基準に該当する区域

土石流の高さが1mを超える場合、土石等の移動による力が50kN/mを超える区域

土石流の高さが1mを超える場合、土石等の移動による力が50kN/mを超えない区域

その他の区域

縮尺
1:2,500

告示番号

第453号

溪流名

蟹沢

告示年月日

平成28年7月26日

所在地

湯沢市皆瀬字中ノ台、蟹沢及び塚長根

