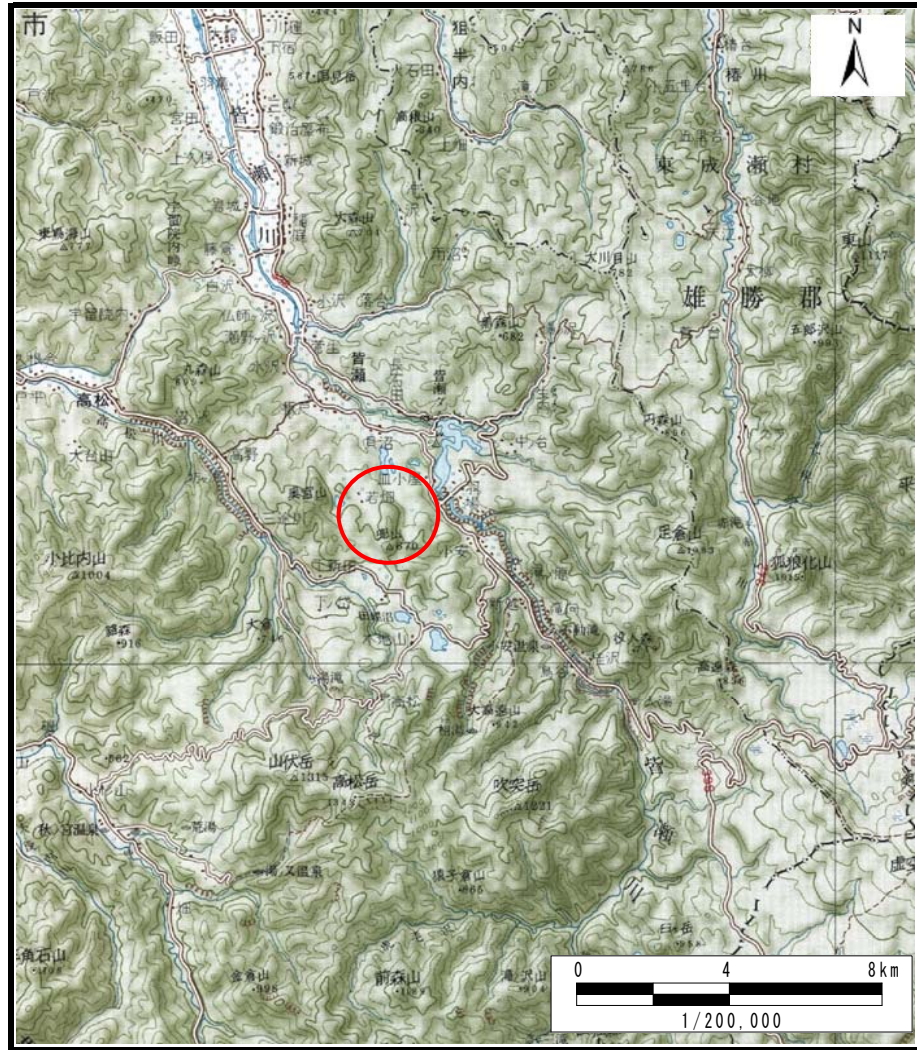
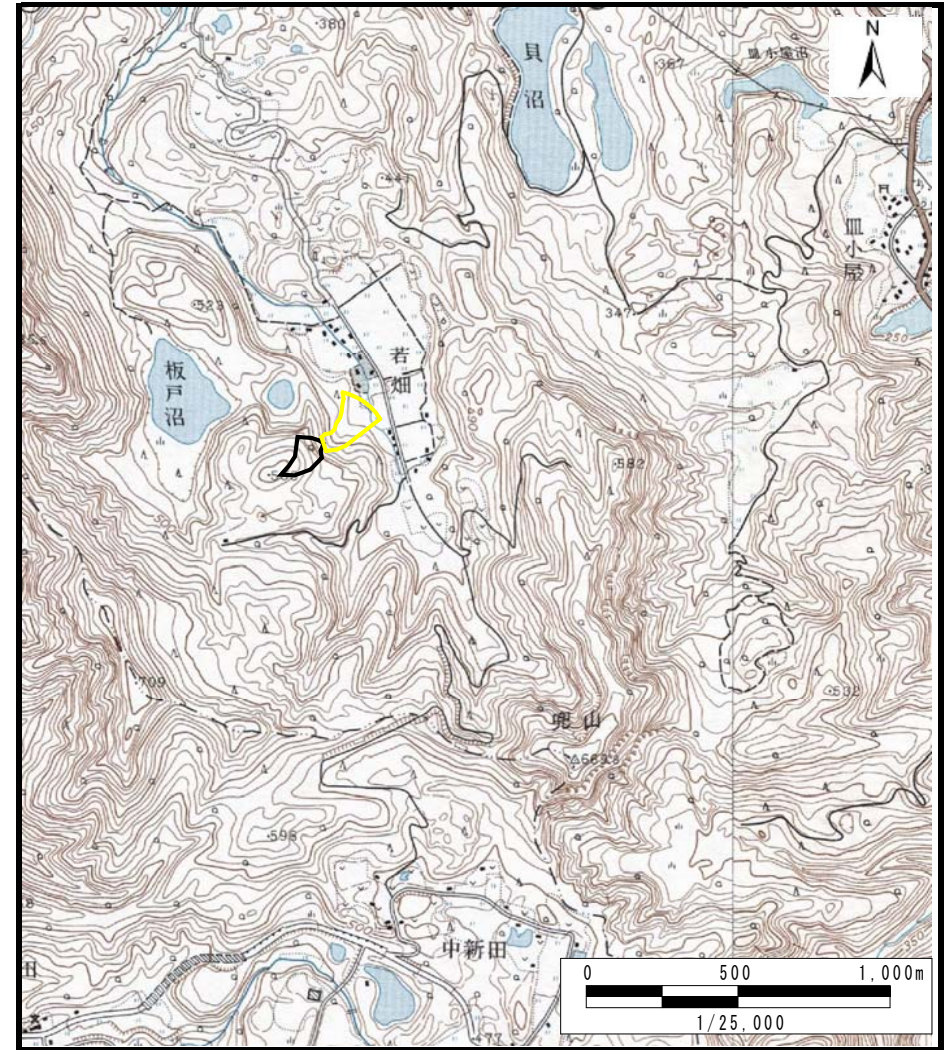


# 土砂災害警戒区域等の指定の公示に係る図書（その1）



(1/200,000)



(1/25,000)

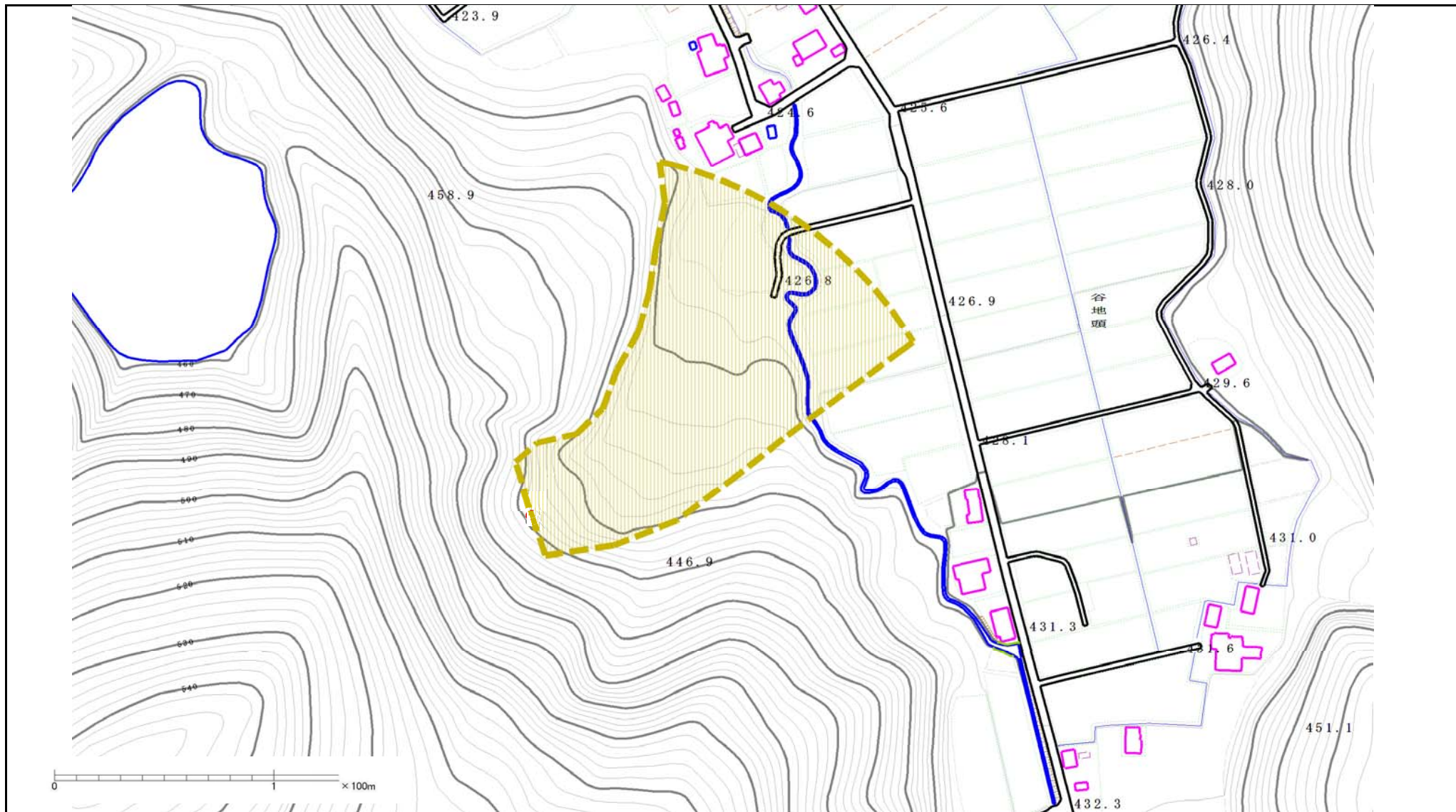
様式-1 (土)  
土砂災害警戒区域 位置図



自然現象の種類	土石流
溪流番号	465-I-015
溪流名	トビタケの沢
所在地	湯沢市皆瀬字若畑

この地図は、国土地理院長の承認を得て、同院発行の20万分の1地勢図及び2万5千分の1地形図を複製したものである。（承認番号 平27東複、第2号）



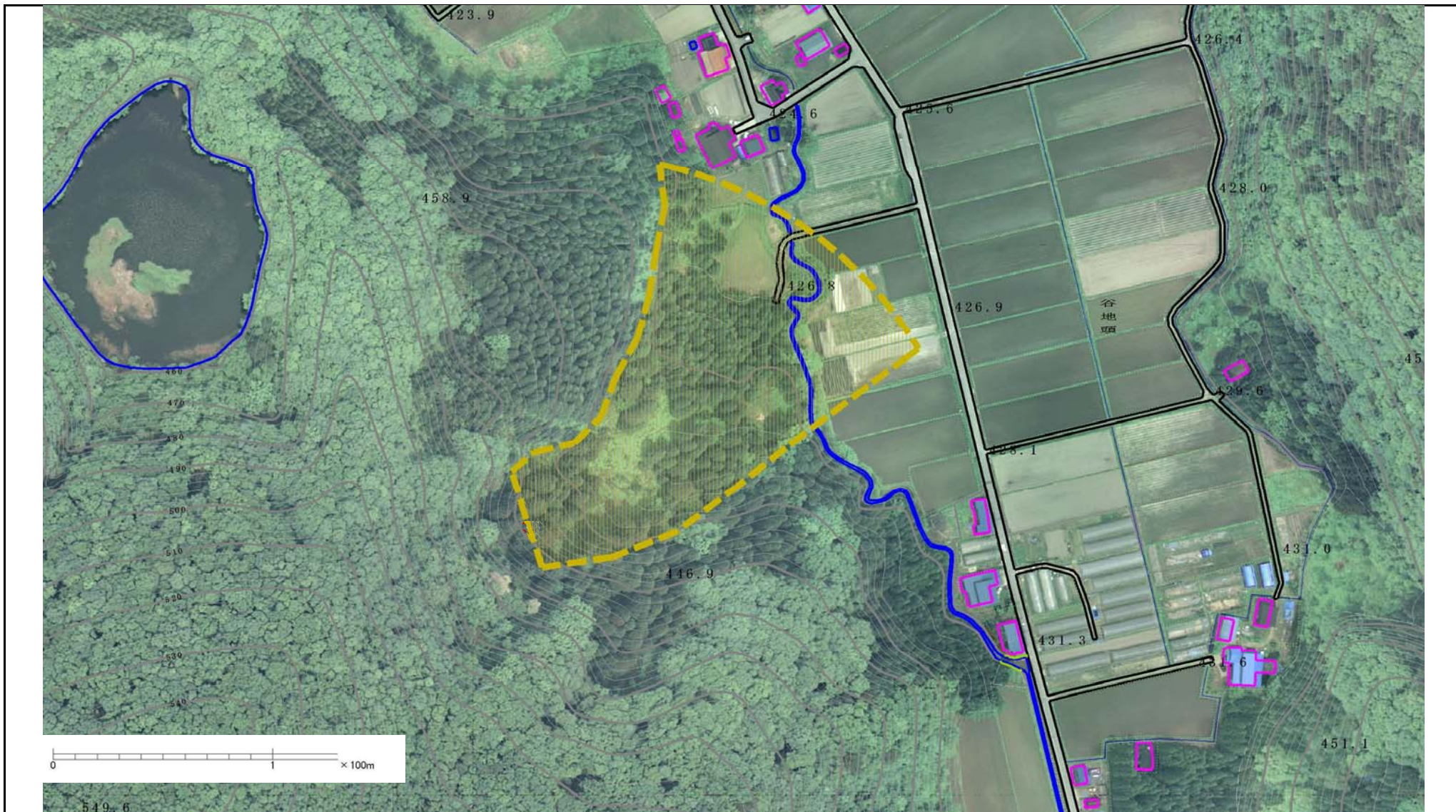
# 土砂災害警戒区域等の指定の公示に係る図書（その2）





様式－2（土） 土砂災害警戒区域 区域図（その1）	土砂災害防止法施行令第二条の基準に該当する区域		N 	自然現象の種類	土石流	溪流番号	465-I-015
	土砂災害防止法施行令第三条の基準に該当する区域			告示番号	第453号	溪流名	トビタケの沢
	その他の区域		縮尺	1:2,500	告示年月日	平成28年7月26日	所在地



# 土砂災害警戒区域等の指定の公示に係る図書（その2）



様式-2(土) 土砂災害警戒区域 区域図(その2)	土砂災害防止法施行令第二条の基準に該当する区域		N 	自然現象の種類	土石流	溪流番号	465-I-015
	土砂災害防止法施行令第三条の基準に該当する区域			告示番号	第453号	溪流名	トビタケの沢
	その他の区域		縮尺	1:2,500	告示年月日	平成28年7月26日	所在地

