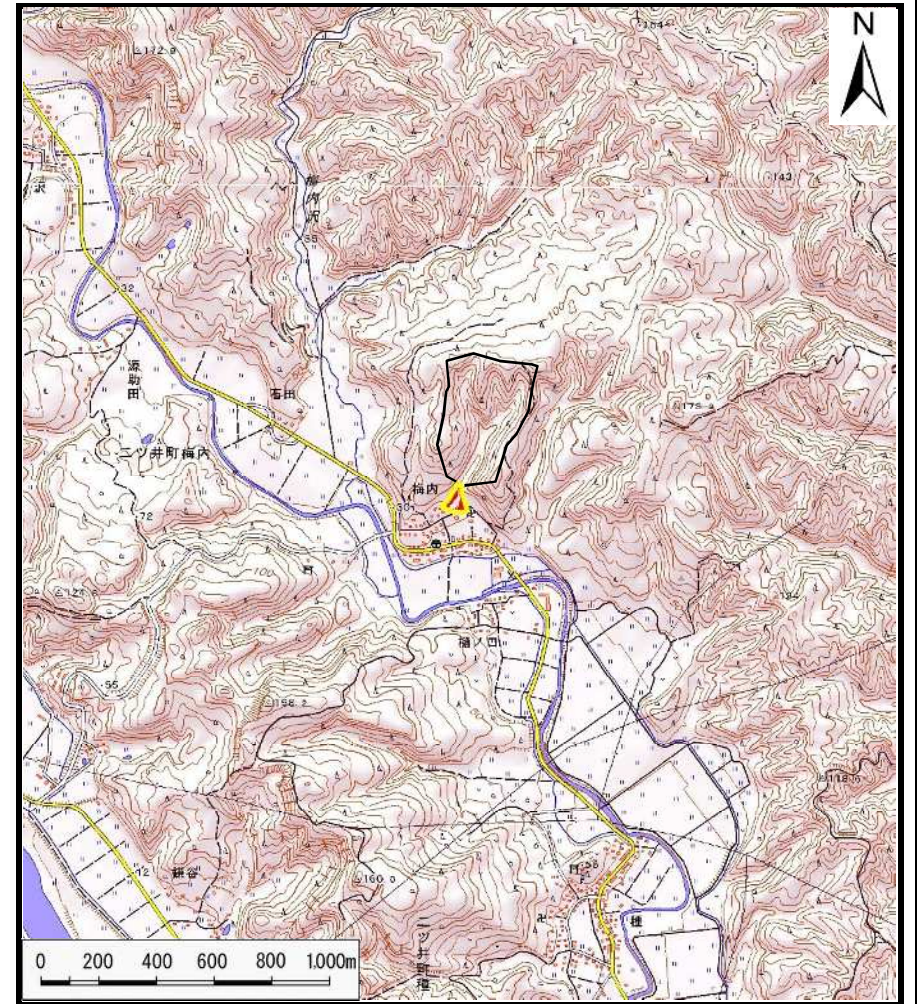


土砂災害警戒区域等の指定の公示に係る図書（その1）



(1/200,000)



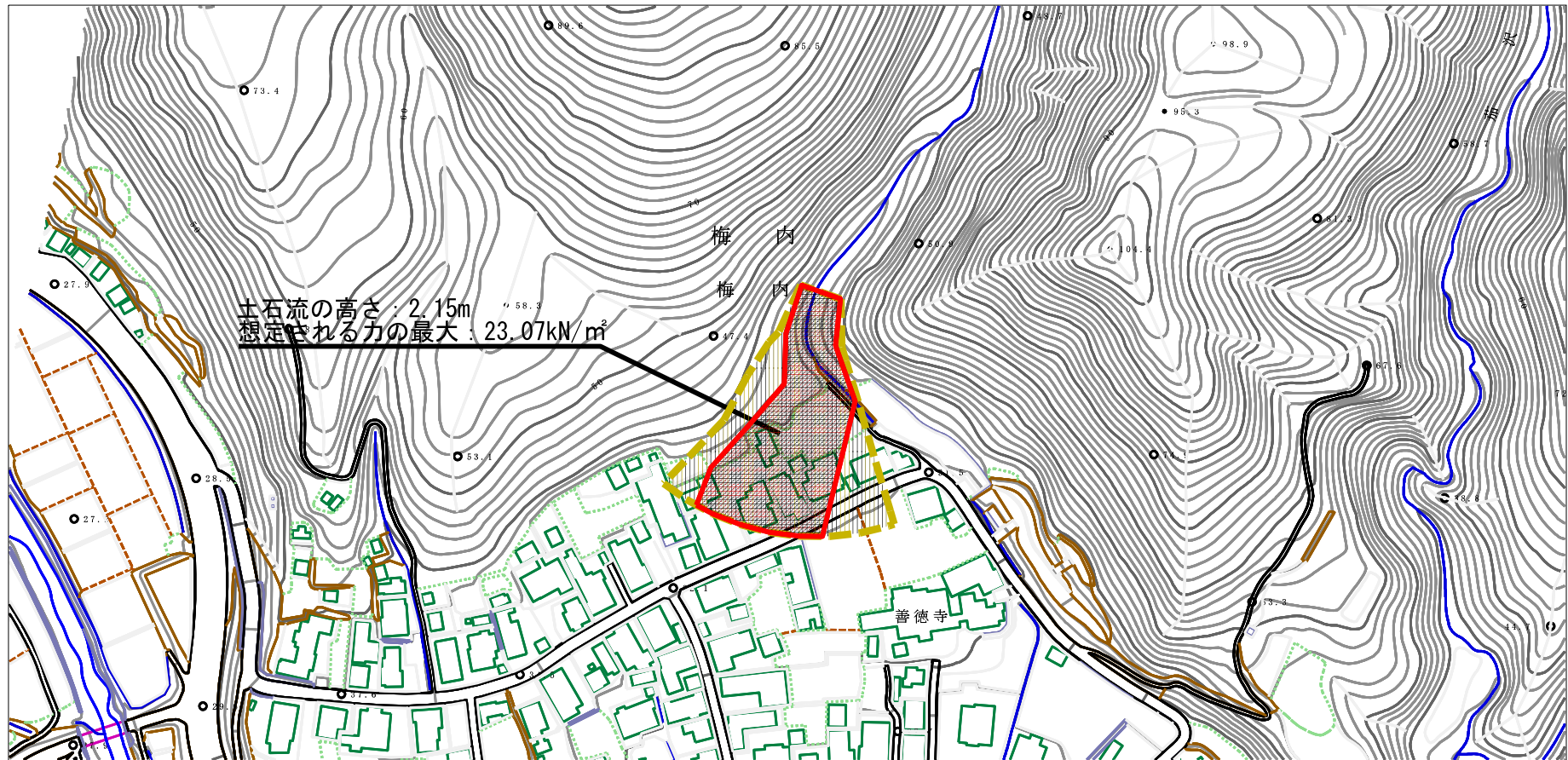
(1/25,000)

様式－1（土）
土砂災害警戒区域・土砂災害特別警戒区域 位置図

自然現象の種類	土石流
溪流番号	I-0355
溪流名	梅内沢2
所在地	秋田県能代市二ツ井町梅内字前田及び後山

「この地図は、国土地理院長の承認を得て、同院発行の電子地形図25000及び電子地形図20万を複製したものである。（承認番号 令元情複、第879号）」

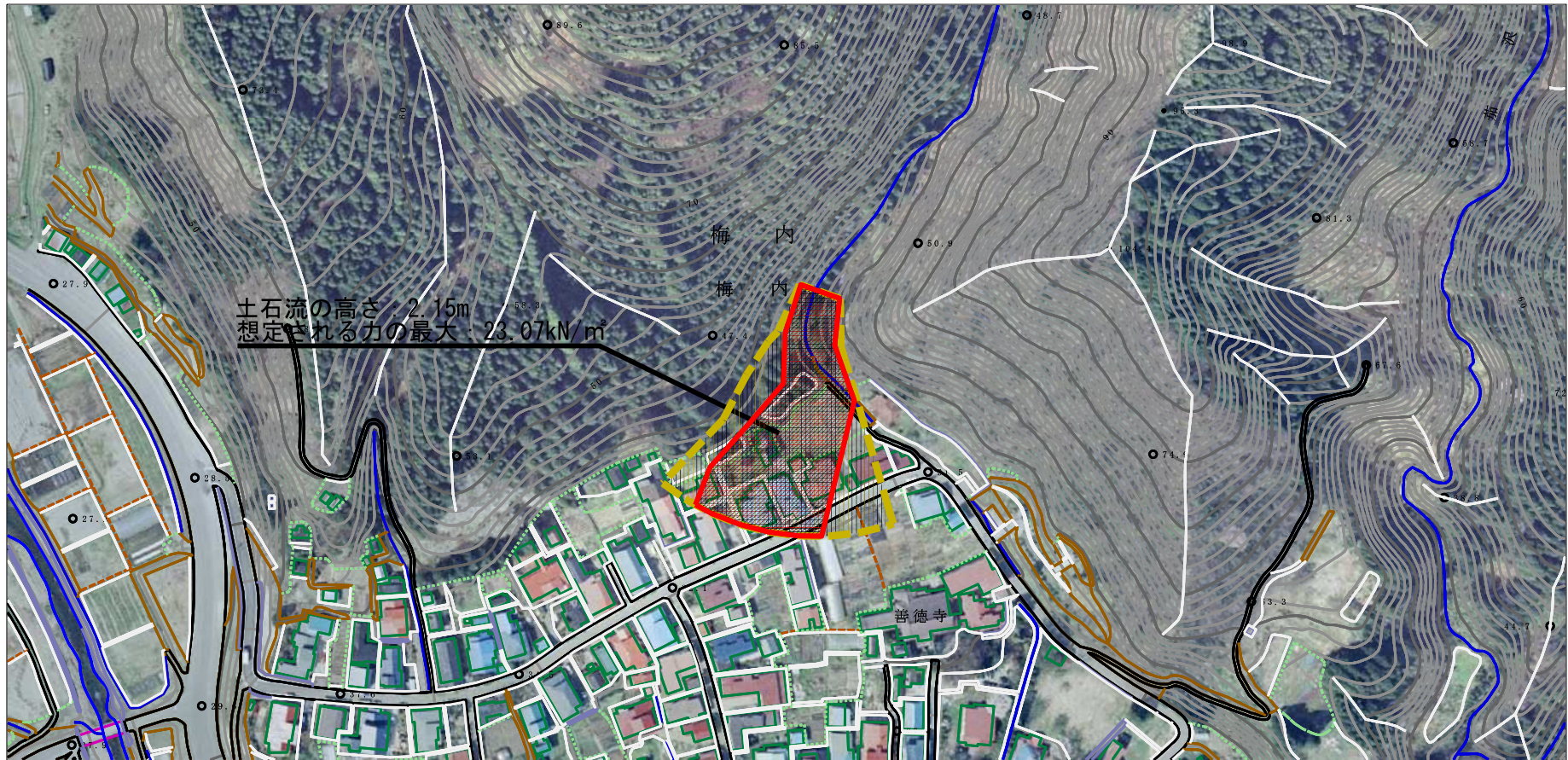
土砂災害警戒区域等の指定の公示に係る図書（その2）




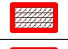



0 1 ×100m

様式-2 (土) 土砂災害警戒区域・土砂災害特別警戒区域 区域図	土砂災害防止法施行令第二条の基準に該当する区域		N 縮尺 1:2,500	自然現象 の種類	土石流	溪流番号	I-0355
	土砂災害防止 法施行令第三 条の基準に該 当する区域			告示番号	第361号	溪流名	梅内沢2
	土石流の高さが1mを超える場合、土石等の 移動による力が50kN/mを超える区域			告示年月日	令和3年6月22日	所在地	秋田県能代市二ツ井町梅内 字前田及び後山
	土石流の高さが1mを超える場合、土石等の 移動による力が50kN/m以下の区域						
	それ以外の区域						

参考資料 (その3)



参考資料	土石災害防止法施行令第二条の基準に該当する区域		 	 縮尺 1:2,500	自然現象の種類	土石流	溪流番号	I-0355
	土石災害防止法施行令第三条の基準に該当する区域	土石流の高さが1mを超える場合、土石等の移動による力が50kN/mを超える区域			 	告示番号	第361号	溪流名
		土石流の高さが1mを超える場合、土石等の移動による力が50kN/m以下の区域	告示年月日			令和3年6月22日	所在地	秋田県能代市二ツ井町梅内字前田及び後山
	それ以外の区域	