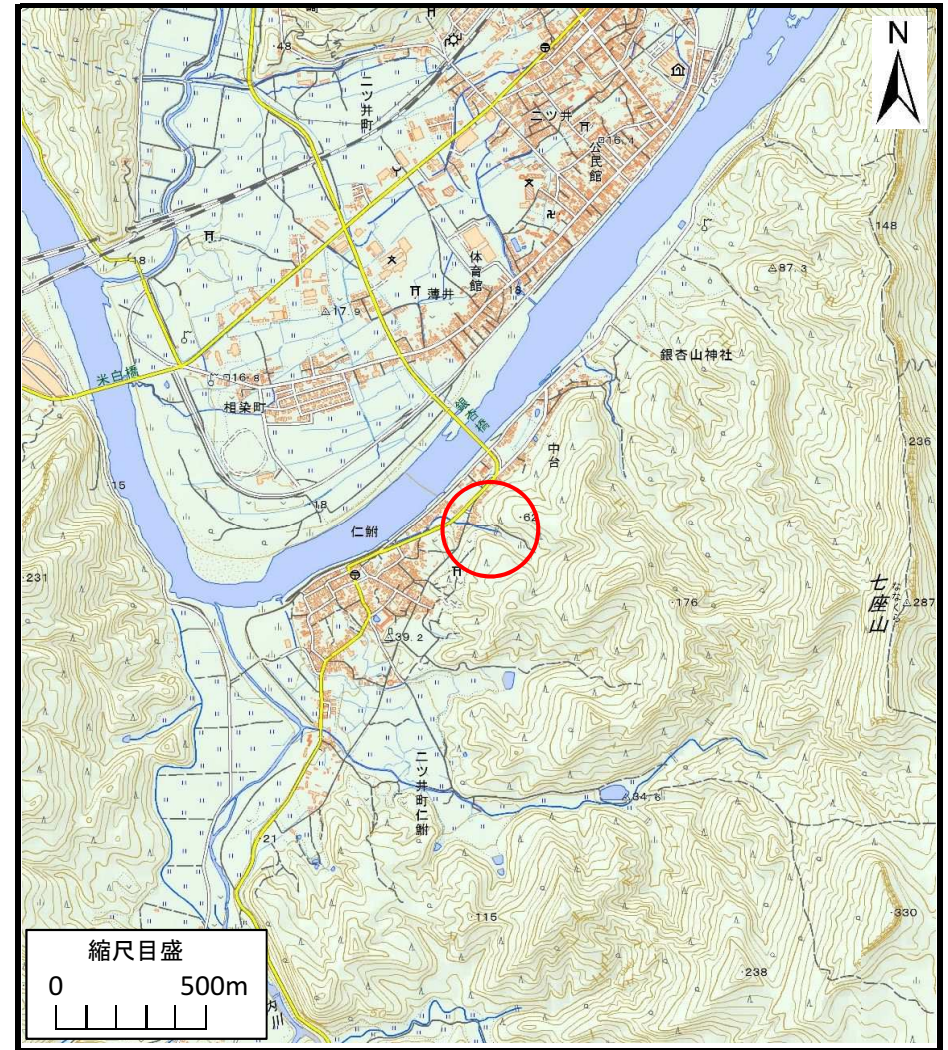


# 土砂災害警戒区域等の指定の公示に係る図書（その1）



(1/200,000)



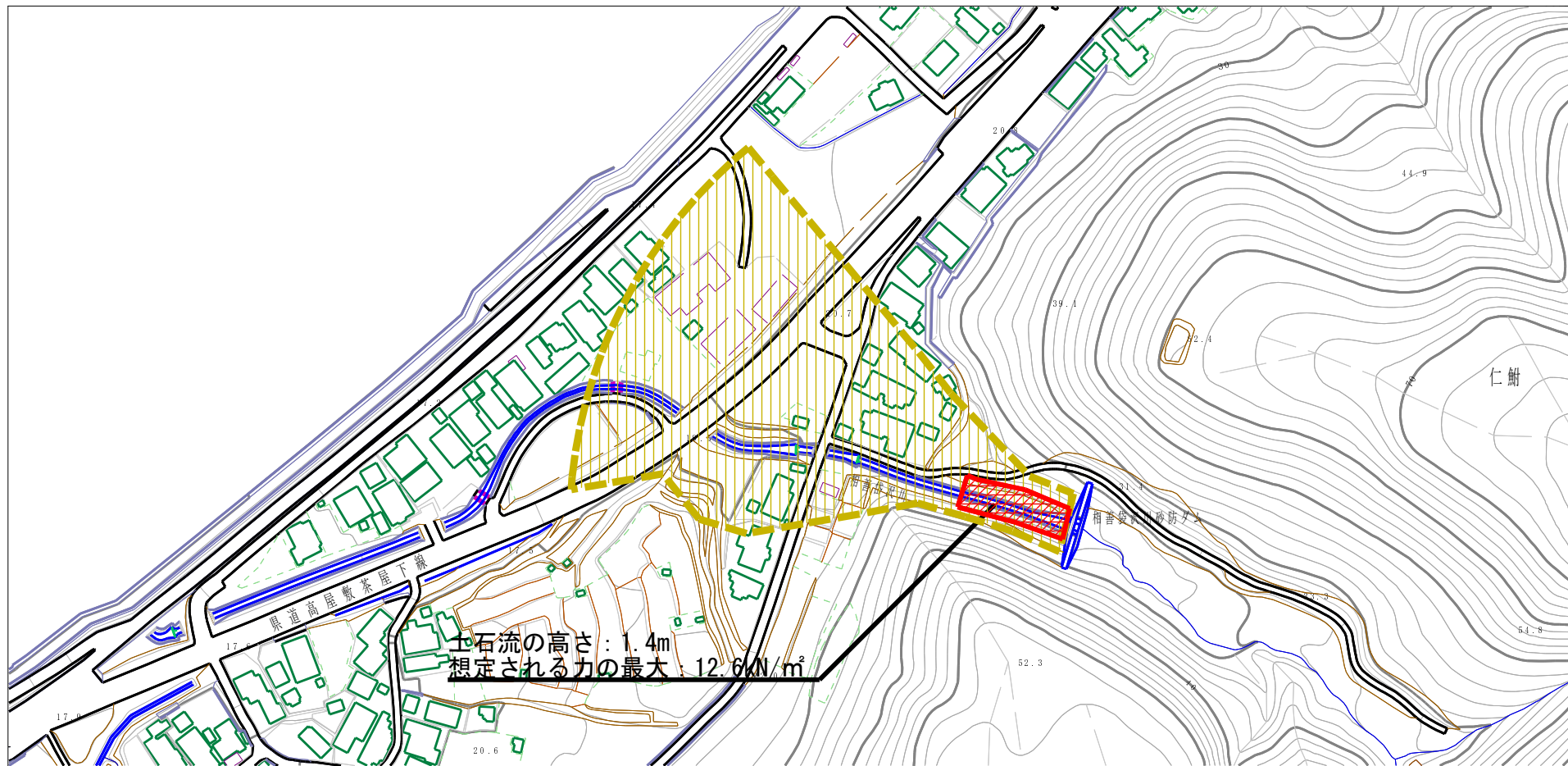
(1/25,000)

様式-1 (土)  
土砂災害警戒区域・土砂災害特別警戒区域 位置図

自然現象の種類	土石流
溪流番号	I-0371
溪流名	相善岱沢川
所在地	能代市ニツ井町仁鮎字中台

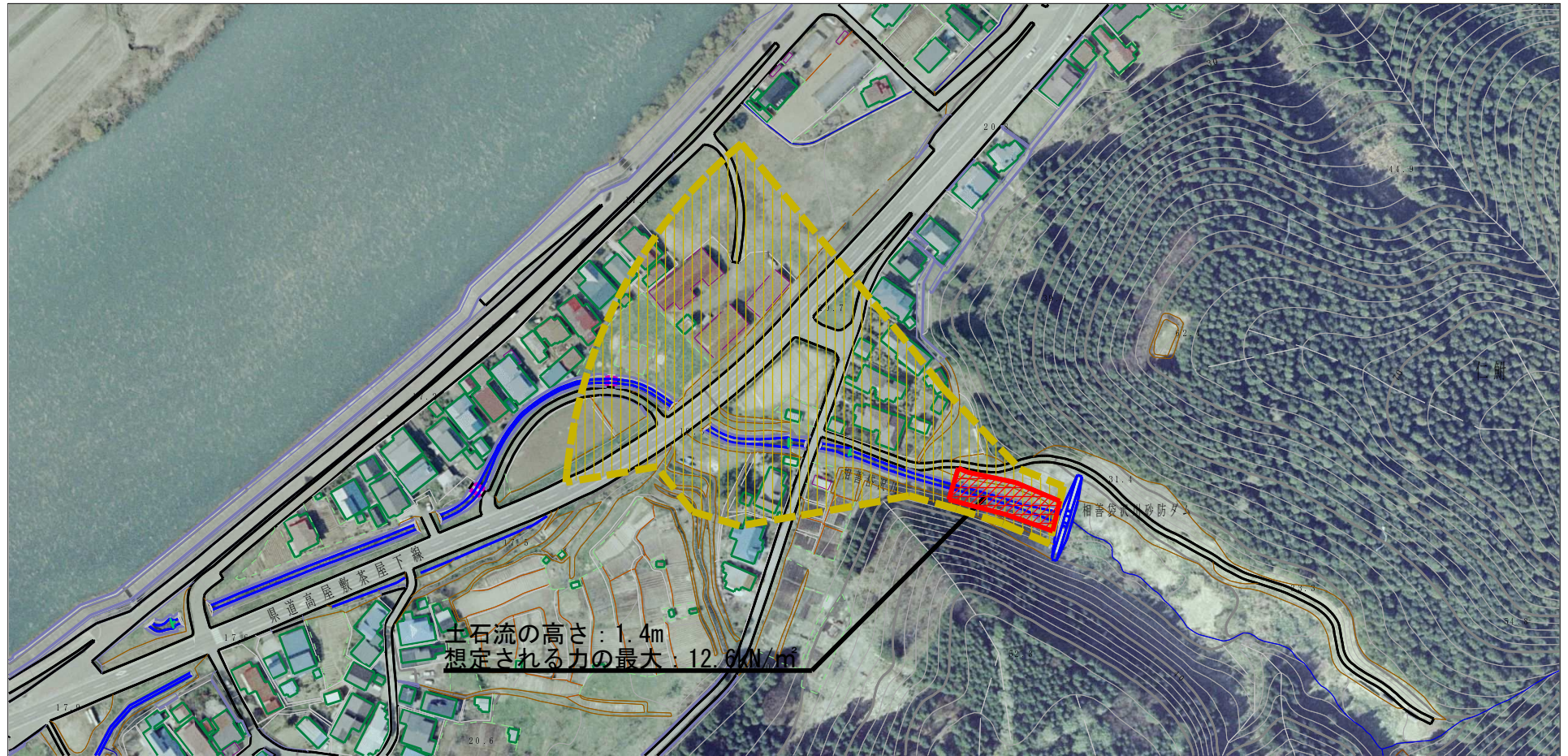
この地図は、国土地理院長の承認を得て、同院発行の電子地形図25000及び電子地形図20万を複製したものである。（承認番号 平27情複、第1027号）

# 土砂災害警戒区域等の指定の公示に係る図書（その2）



<b>様式-2 (土)</b> 土砂災害警戒区域・土砂災害特別警戒区域 区域図	土砂災害防止法施行令第二条の基準に該当する区域 (土砂災害警戒区域)		N  縮尺 1:2,500	自然現象 の種類	土石流	溪流番号	I-0371
	土砂災害防止法施行令第三条の基準に該当する区域 (土砂災害特別警戒区域)			告示番号	第472号	溪流名	相善岱沢川
	土石流の高さが1mを超える場合、土石等の移動による力が50kN/m <sup>2</sup> を超える区域			告示年月日	平成28年8月5日	所在地	能代市二ツ井町仁鮎字中台
	土石流の高さが1mを超える場合、土石等の移動による力が50kN/m <sup>2</sup> 以下の区域						
	それ以外の区域						

# 参考資料 (その3)



## 参考資料

土石災害防止法施行令第二条の基準に該当する区域 (土石災害警戒区域)	
土石災害防止法施行令第三条の基準に該当する区域 (土石災害特別警戒区域)	
それ以外の区域	

N  
↑  
縮尺  
1:2,500

自然現象の種類	土石流	溪流番号	I-0371
告示番号	第472号	溪流名	相善岱沢川
告示年月日	平成28年8月5日	所在地	能代市二ツ井町仁鮎字中台

## 土砂災害警戒区域の指定の公示に係る図書（その3）

横断測線の区間	土石流の力 (kN/m <sup>2</sup> )	土石流の高さ (m)	区分
0~1	12.6	1.3	R
1~2	12.6	1.4	R
2~3	11.9	1.4	R
3~4	6.3	0.9	Y
4~5	5.9	0.9	Y
5~6	6.0	0.9	Y
6~7	11.6	1.6	Y
7~8	4.6	1.0	Y
8~9	5.2	0.9	Y
9~10	4.8	1.0	Y
10~11	3.9	1.0	Y
11~12	3.8	1.0	Y

横断測線の区間	土石流の力 (kN/m <sup>2</sup> )	土石流の高さ (m)	区分

様式-3 (土) 建築物の構造の規制に必要な衝撃に関する事項	自然現象の種類	土石流	溪流番号	I-0371
	告示番号	第472号	溪流名	相善岱沢川
	告示年月日	平成28年8月5日	所在地	能代市二ツ井町仁鮎字中台