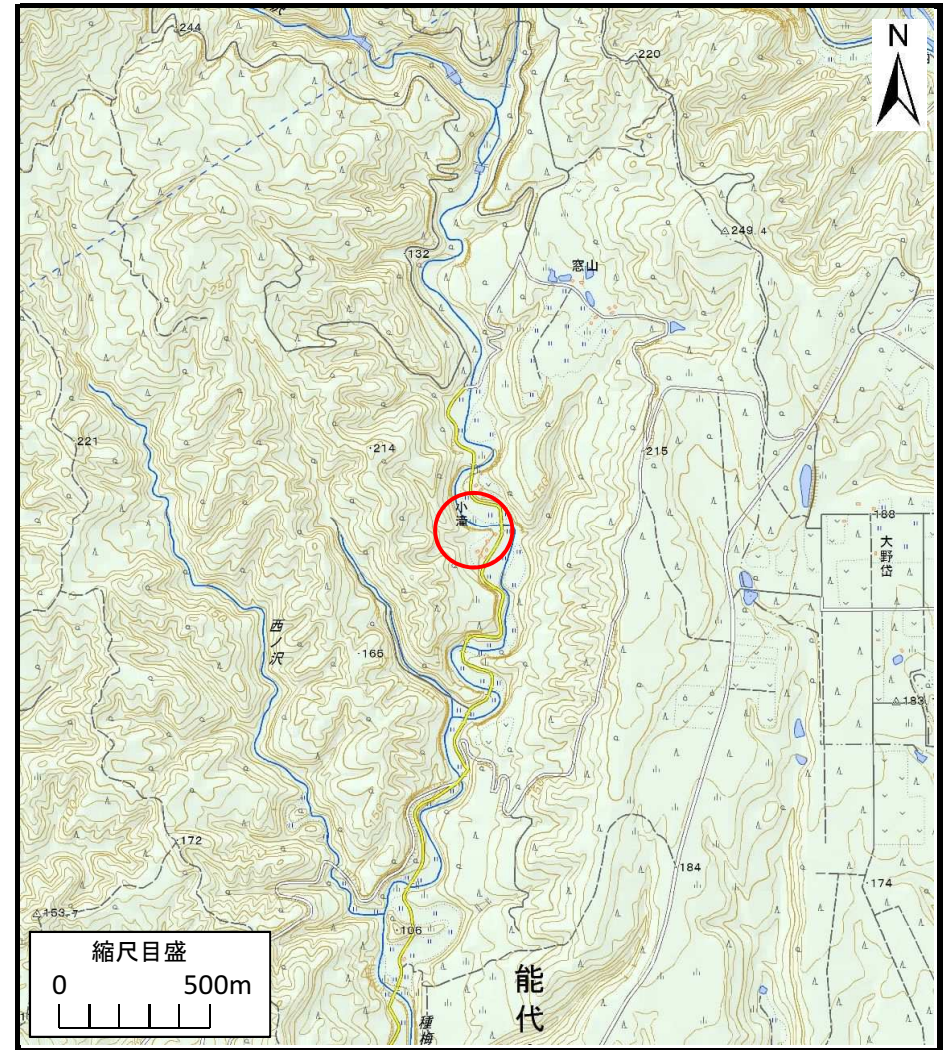


土砂災害警戒区域等の指定の公示に係る図書（その1）



(1/200,000)



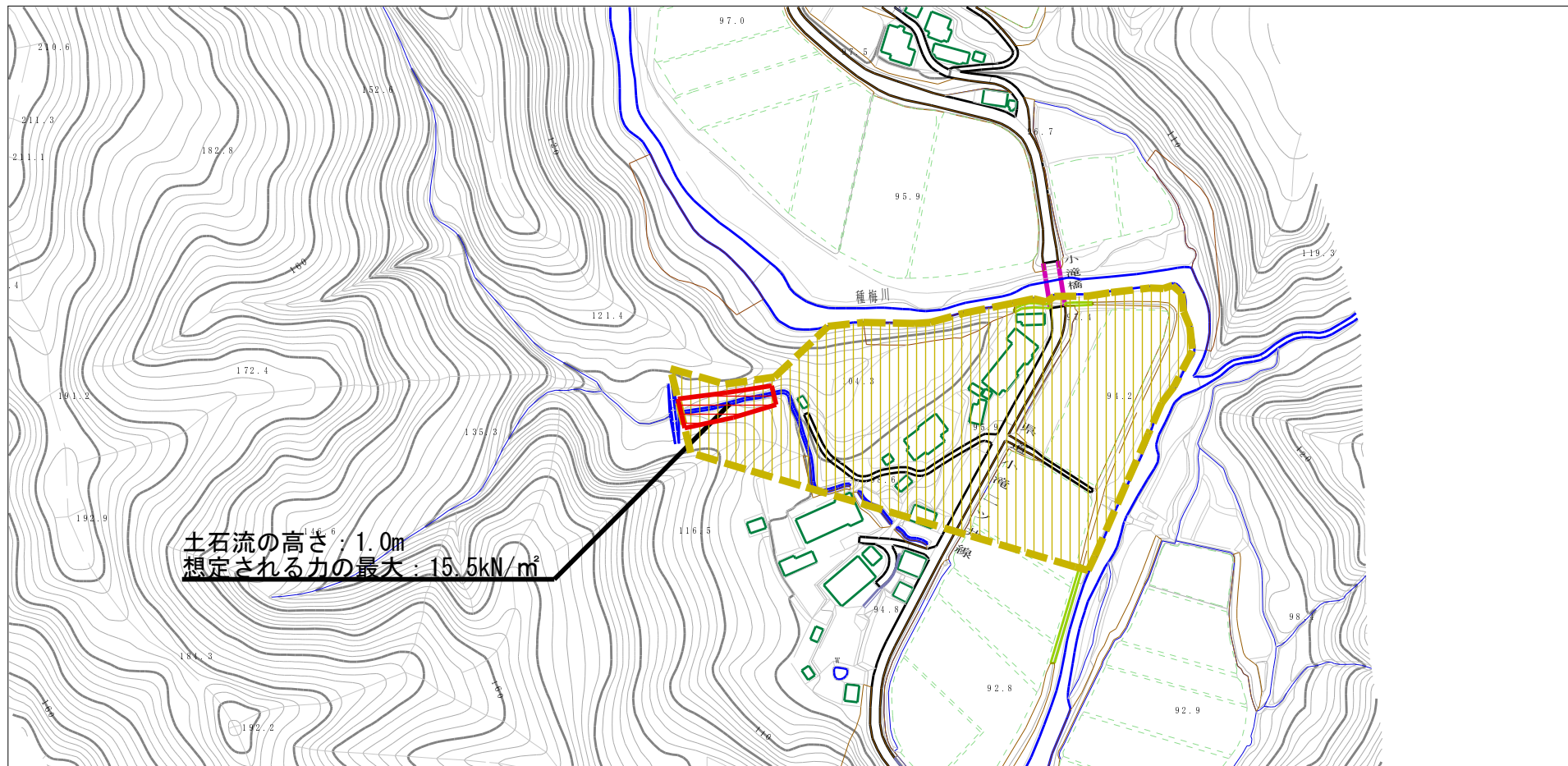
(1/25,000)

様式-1 (土)
土砂災害警戒区域・土砂災害特別警戒区域 位置図

自然現象の種類	土石流
溪流番号	Ⅱ-0217
溪流名	小滝の沢
所在地	能代市二ツ井町梅内字小滝

この地図は、国土地理院長の承認を得て、同院発行の電子地形図25000及び電子地形図20万を複製したものである。（承認番号 平27情複、第1027号）

土砂災害警戒区域等の指定の公示に係る図書（その2）



土石流の高さ：1.0m
 想定される力の最大：15.5kN/m²

0 1 ×100m

様式-2 (土)

土砂災害警戒区域・土砂災害特別警戒区域
 区域図

土砂災害防止法施行令第二条の基準に該当する区域
 (土砂災害警戒区域)

土砂災害防止法施行令第三条の基準に該当する区域
 (土砂災害特別警戒区域)

それ以外の区域



縮尺
 1:2,500

自然現象
 の種類

告示番号

告示年月日

土石流

第472号

平成28年8月5日

溪流番号

溪流名

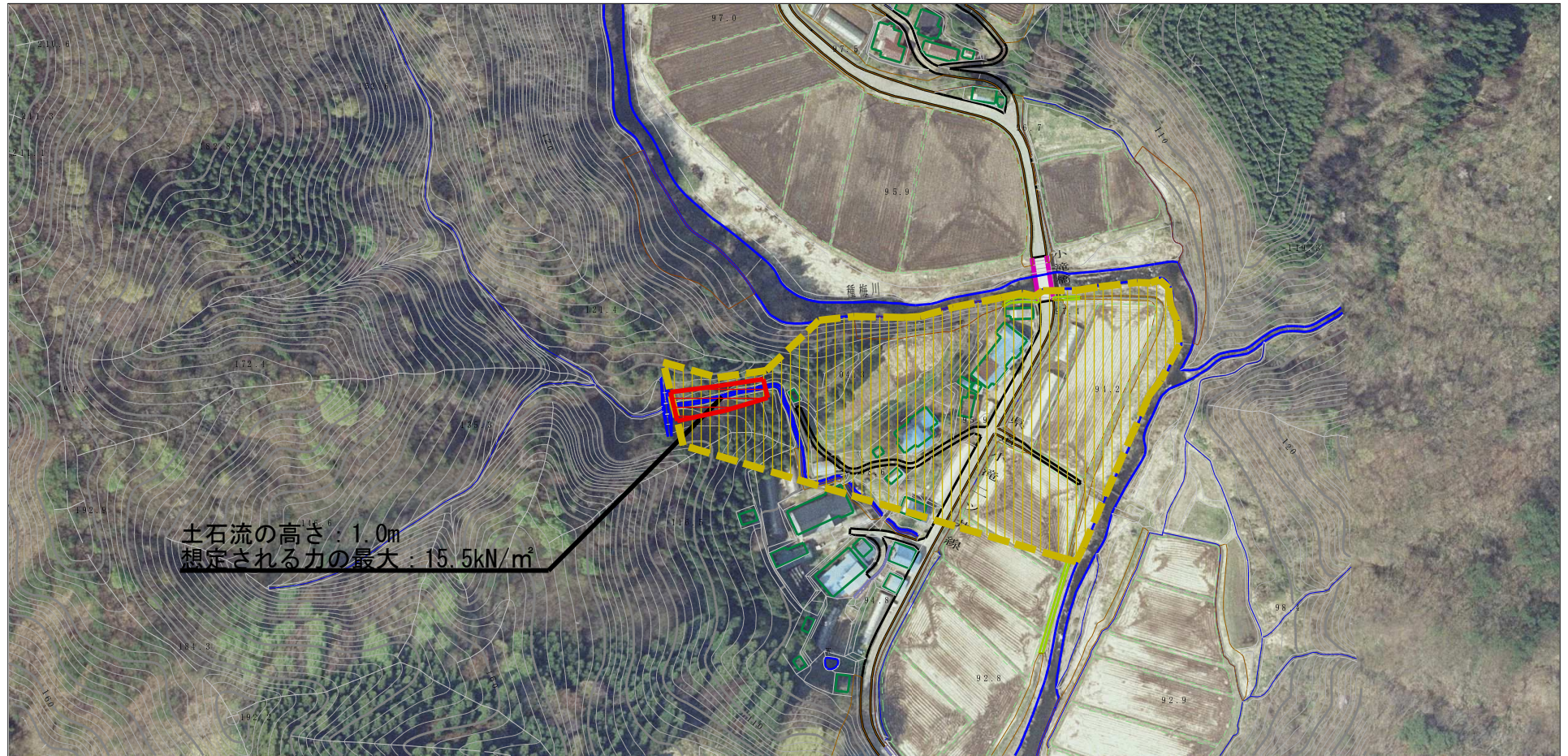
所在地

II-0217

小滝の沢

能代市二ツ井町梅内字小滝

参考資料 (その3)



土石流の高さ: 1.0m
 想定される力の最大: 15.5kN/m²

0 100m

参考資料

参考資料	土砂災害防止法施行令第二条の基準に該当する区域 (土砂災害警戒区域)		N 縮尺 1:2,500	自然現象 の種類	土石流	溪流番号	II-0217
	土砂災害防止法施行令第三条の基準に該当する区域 (土砂災害特別警戒区域)			告示番号	第472号	溪流名	小滝の沢
	それ以外の区域			告示年月日	平成28年8月5日	所在地	能代市二ツ井町梅内字小滝

土砂災害警戒区域の指定の公示に係る図書（その3）

横断測線の区間	土石流の力 (kN/m ²)	土石流の高さ (m)	区分
0~1	12.9	0.8	R
1~2	15.5	1.0	R
2~3	7.4	0.6	Y
3~4	5.7	0.6	Y
4~5	5.2	0.6	Y
5~6	4.3	0.6	Y
6~7	3.7	0.6	Y
7~8	4.2	0.6	Y
8~9	3.9	0.6	Y
9~10	4.0	0.6	Y
10~11	3.9	0.6	Y
11~12	2.3	0.7	Y
12~13	0.0	0.0	Y

横断測線の区間	土石流の力 (kN/m ²)	土石流の高さ (m)	区分

様式-3（土）	自然現象の種類	土石流	溪流番号	Ⅱ-0217
	建築物の構造の規制に必要な衝撃に関する事項	告示番号	第472号	溪流名
		告示年月日	平成28年8月5日	所在地