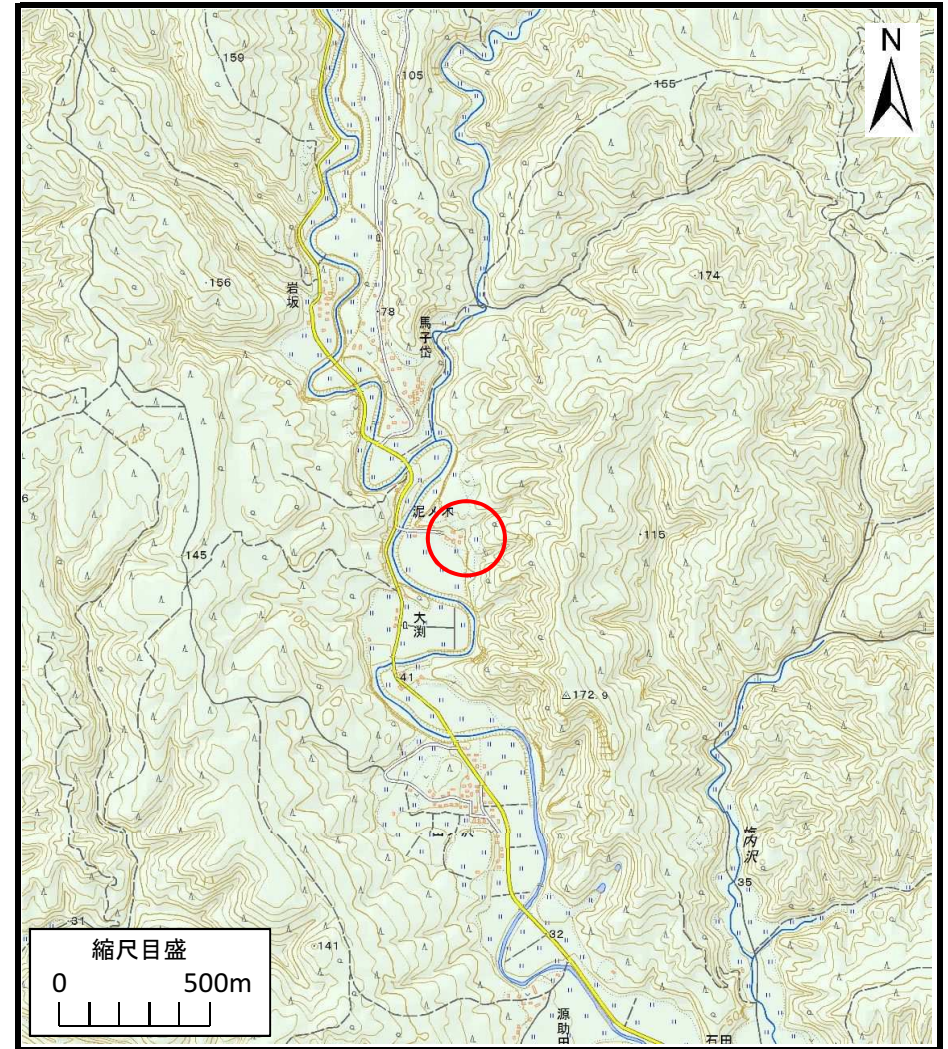


土砂災害警戒区域等の指定の公示に係る図書（その1）



(1/200,000)



(1/25,000)

様式-1 (土)
土砂災害警戒区域・土砂災害特別警戒区域 位置図

自然現象の種類

土石流

溪流番号

Ⅱ-0219

溪流名

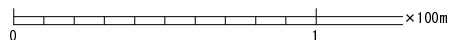
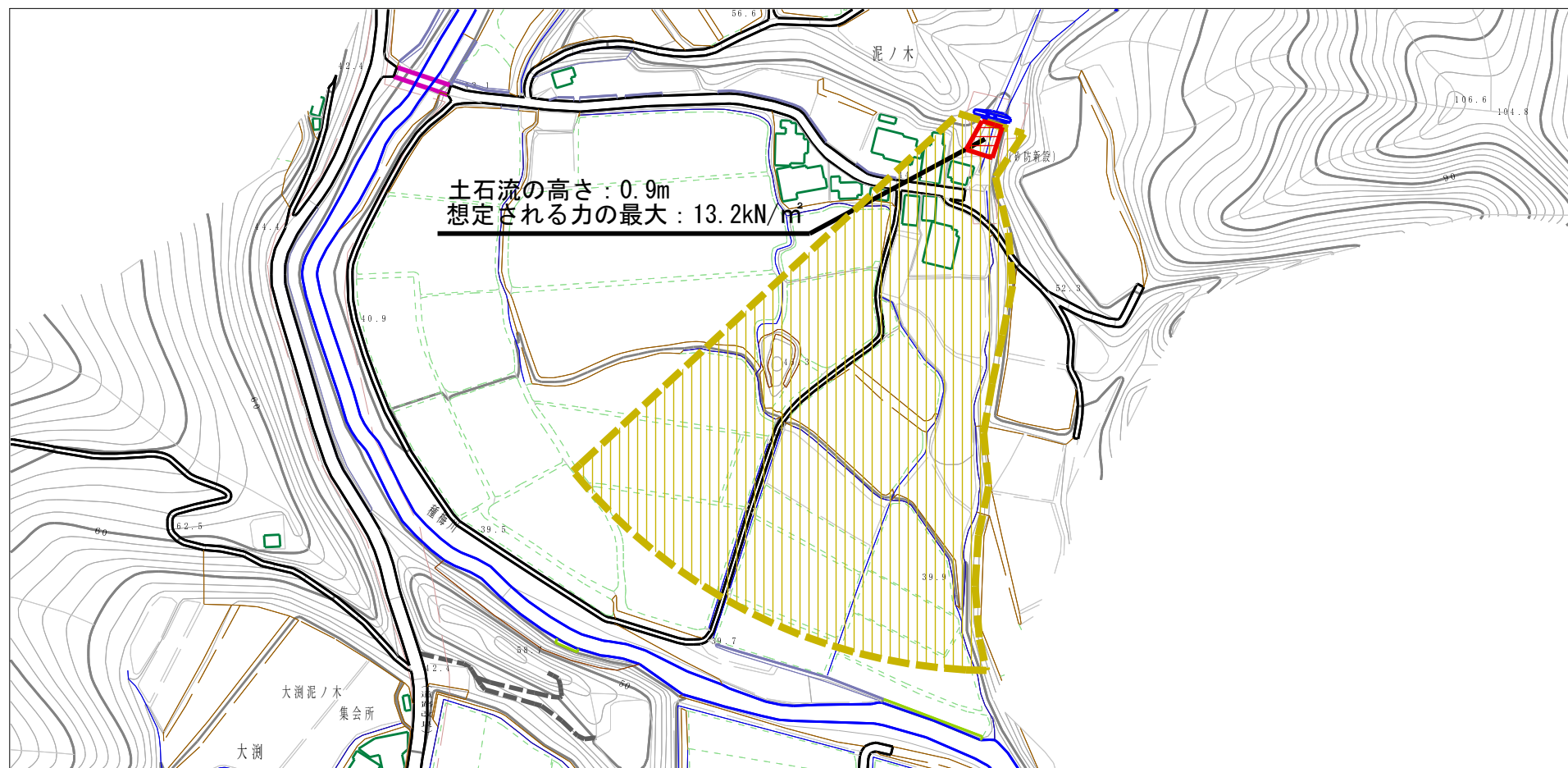
泥ノ木沢

所在地

能代市ニツ井町梅内字泥ノ木及び来万

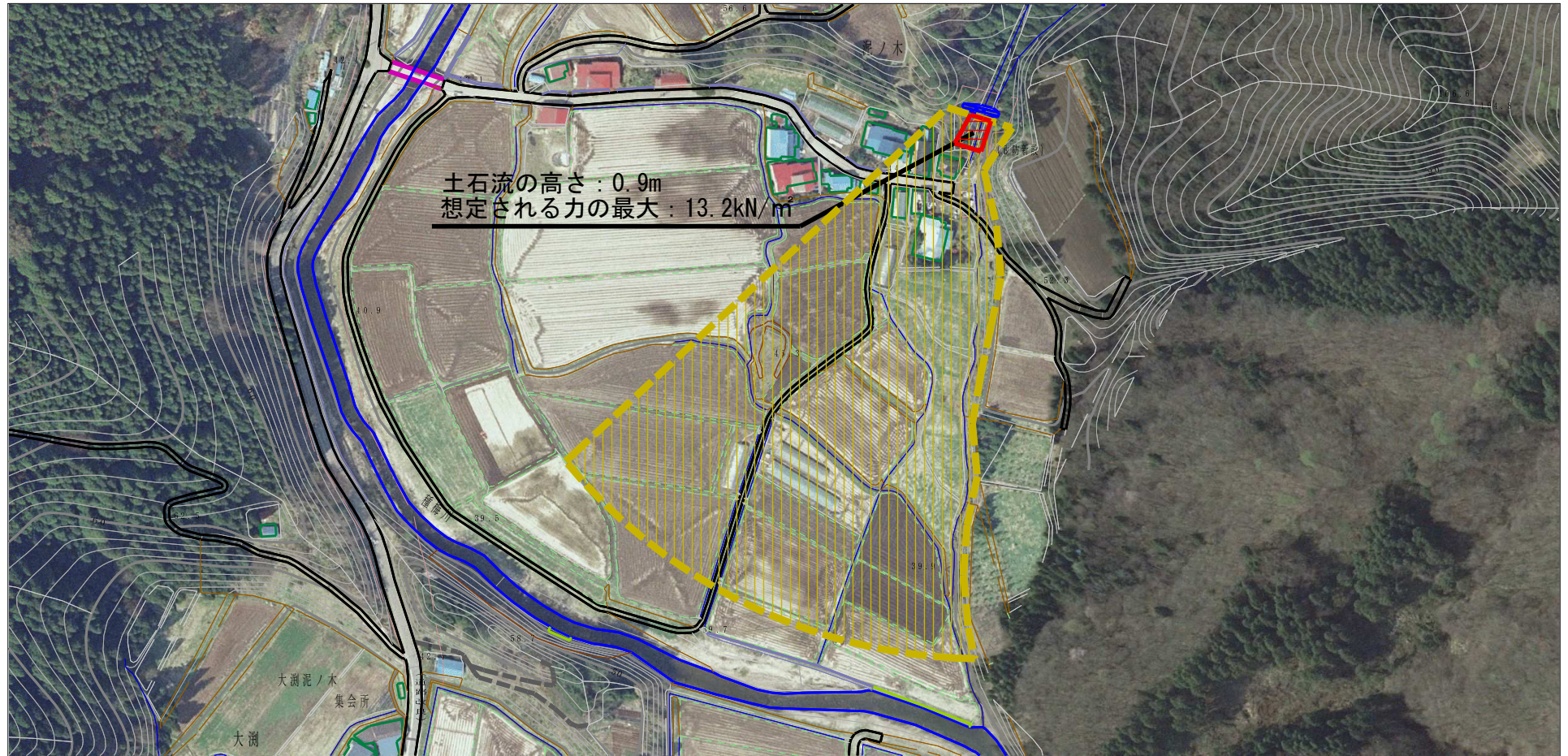
この地図は、国土地理院長の承認を得て、同院発行の電子地形図25000及び電子地形図20万を複製したものである。（承認番号 平27情複、第1027号）

土砂災害警戒区域等の指定の公示に係る図書（その2）



様式-2 (土) 土砂災害警戒区域・土砂災害特別警戒区域 区域図	土砂災害防止法施行令第二条の基準に該当する区域 (土砂災害警戒区域)		N 縮尺 1:2,500	自然現象 の種類	土石流	溪流番号	II-0219
	土砂災害防止法施行令第三条の基準に該当する区域 (土砂災害特別警戒区域)			告示番号	第472号	溪流名	泥ノ木沢
	それ以外の区域			告示年月日	平成28年8月5日	所在地	能代市二ツ井町梅内 字泥ノ木及び来万

参考資料 (その3)



0 100m

参考資料	土砂災害防止法施行令第二条の基準に該当する区域 (土砂災害警戒区域)		N 縮尺 1:2,500	自然現象 の種類	土石流	溪流番号	II-0219
	土砂災害防止法施行令第三条の基準に該当する区域 (土砂災害特別警戒区域)			告示番号	第472号	溪流名	泥ノ木沢
	それ以外の区域			告示年月日	平成28年8月5日	所在地	能代市二ツ井町梅内 字泥ノ木及び来万

土砂災害警戒区域の指定の公示に係る図書（その3）

横断測線の区間	土石流の力 (kN/m ²)	土石流の高さ (m)	区分
0~1	13.2	0.9	R
1~2	7.6	0.6	Y
2~3	7.2	0.6	Y
3~4	6.5	0.6	Y
4~5	6.3	0.6	Y
5~6	6.3	0.6	Y
6~7	5.8	0.7	Y
7~8	5.5	0.7	Y
8~9	5.1	0.7	Y
9~10	4.2	0.7	Y
10~11	3.3	0.7	Y
11~12	2.8	0.8	Y
12~13	2.9	0.8	Y

横断測線の区間	土石流の力 (kN/m ²)	土石流の高さ (m)	区分

様式-3（土） 建築物の構造の規制に必要な衝撃に関する事項	自然現象の種類	土石流	溪流番号	Ⅱ-0219
	告示番号	第472号	溪流名	泥ノ木沢
	告示年月日	平成28年8月5日	所在地	能代市二ツ井町梅内 字泥ノ木及び来万