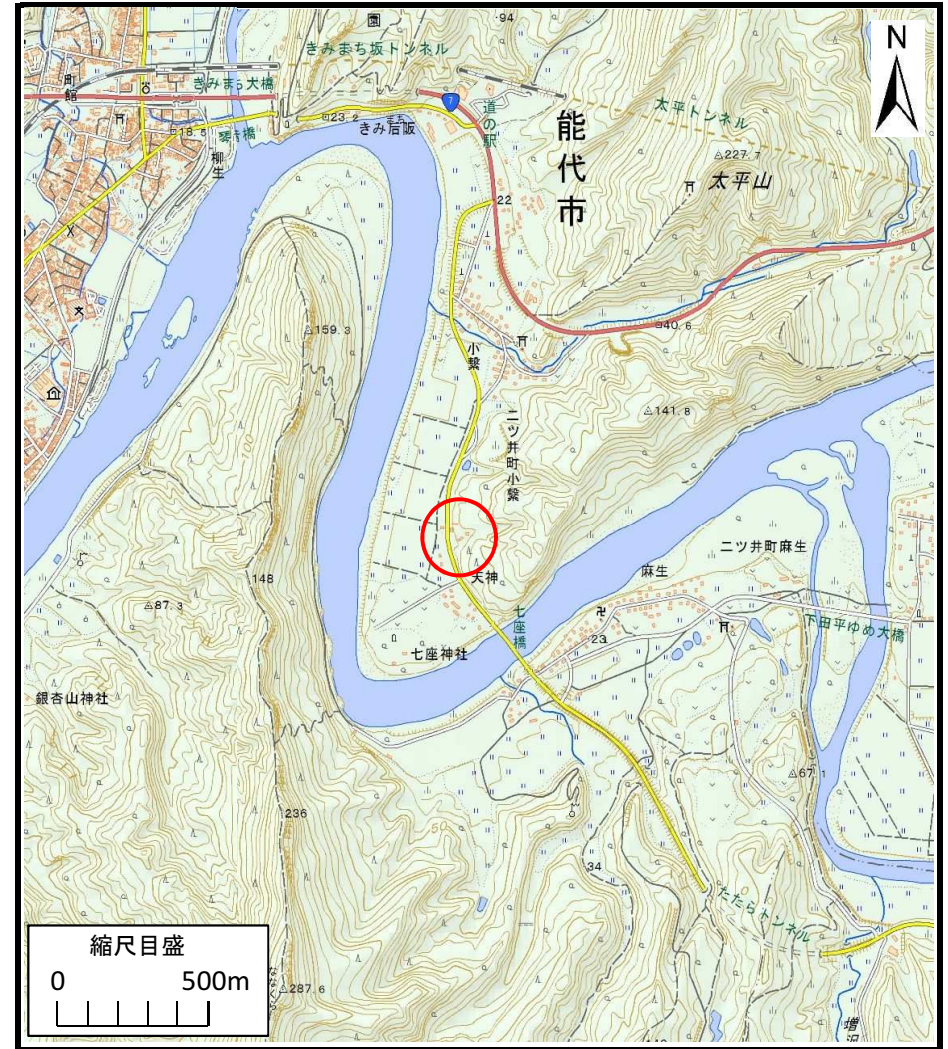


土砂災害警戒区域等の指定の公示に係る図書（その1）



(1/200,000)



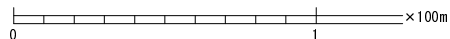
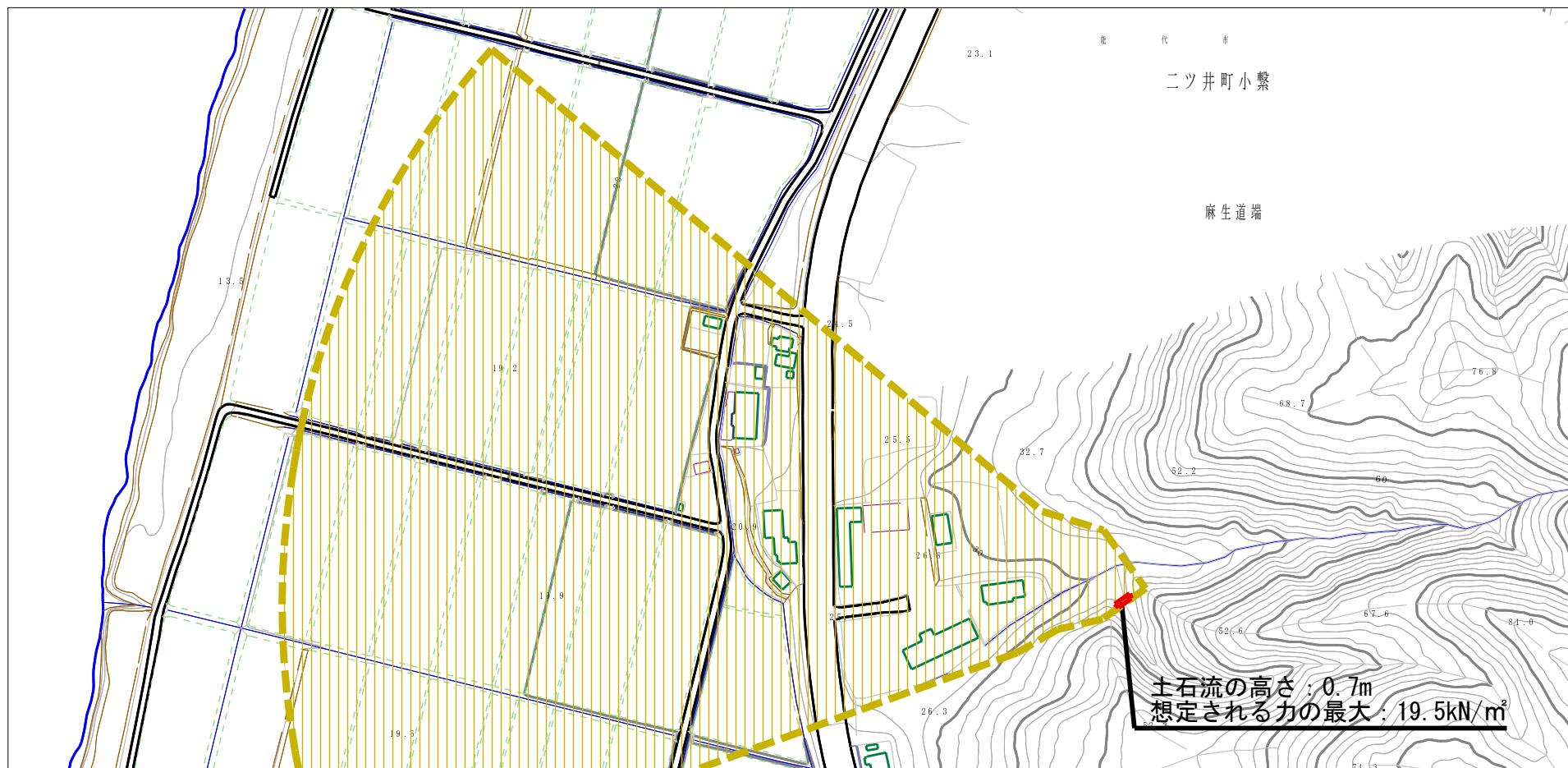
(1/25,000)

様式-1 (土)
土砂災害警戒区域・土砂災害特別警戒区域 位置図

自然現象の種類	土石流
溪流番号	Ⅱ-0228-2
溪流名	天神沢-2
所在地	能代市ニツ井町小繫字麻生道端、前田及び天神道下

この地図は、国土地理院長の承認を得て、同院発行の電子地形図25000及び電子地形図20万を複製したものである。（承認番号 平27情複、第1027号）

土砂災害警戒区域等の指定の公示に係る図書（その2）



様式-2 (土)

土砂災害警戒区域・土砂災害特別警戒区域
区域図

土砂災害防止法施行令第二条の基準に該当する区域
(土砂災害警戒区域)

土砂災害防止法施行令第三条の基準に該当する区域

土砂災害特別警戒区域

それ以外の区域



縮尺
1:2,500

自然現象
の種類

告示番号

告示年月日

土石流

第472号

平成28年8月5日

溪流番号

溪流名

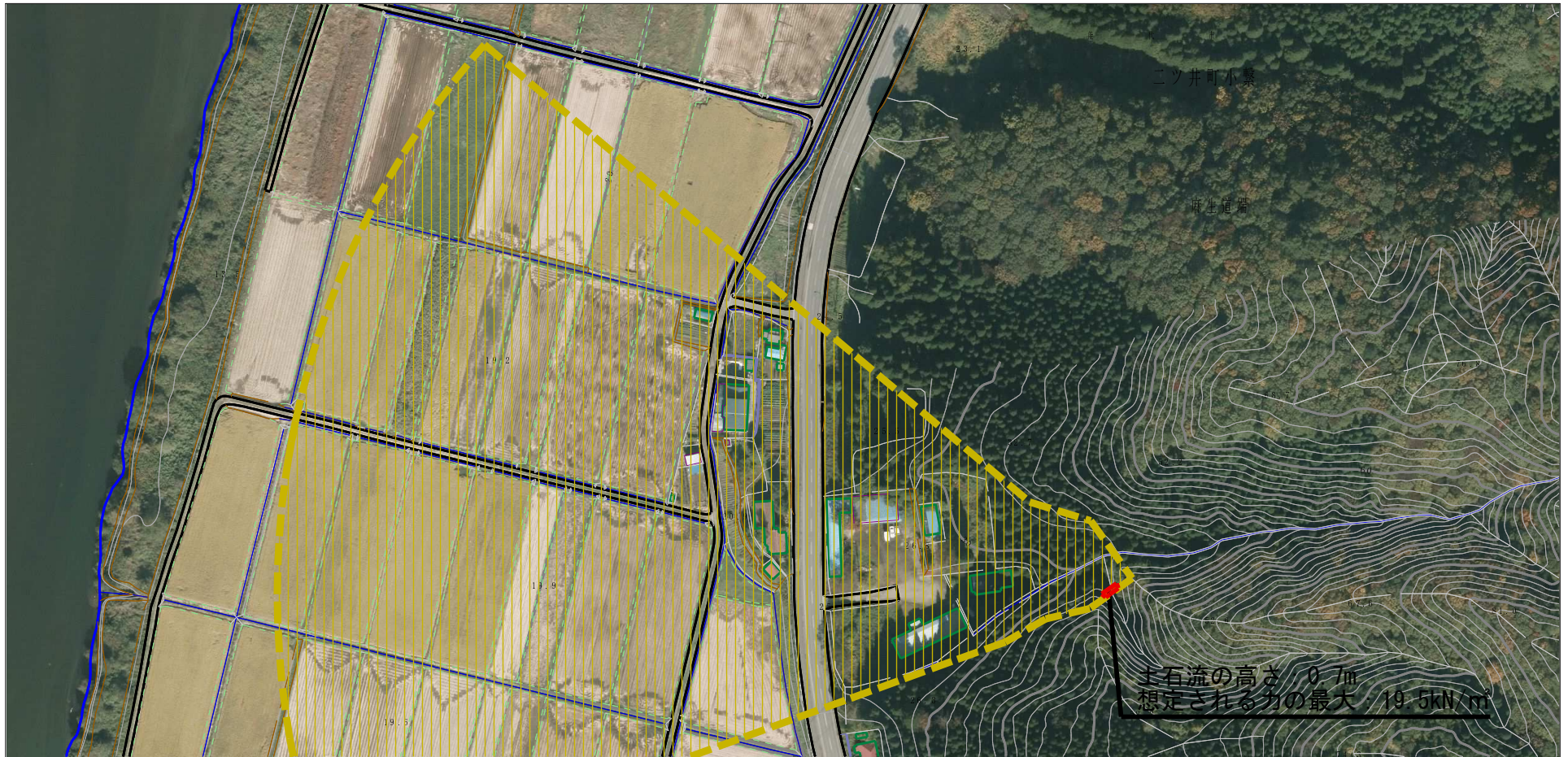
所在地

II-0228-2




天神沢-2

能代市二ツ井町小繋
字麻生道端、前田及び天神道下

参考資料 (その3)



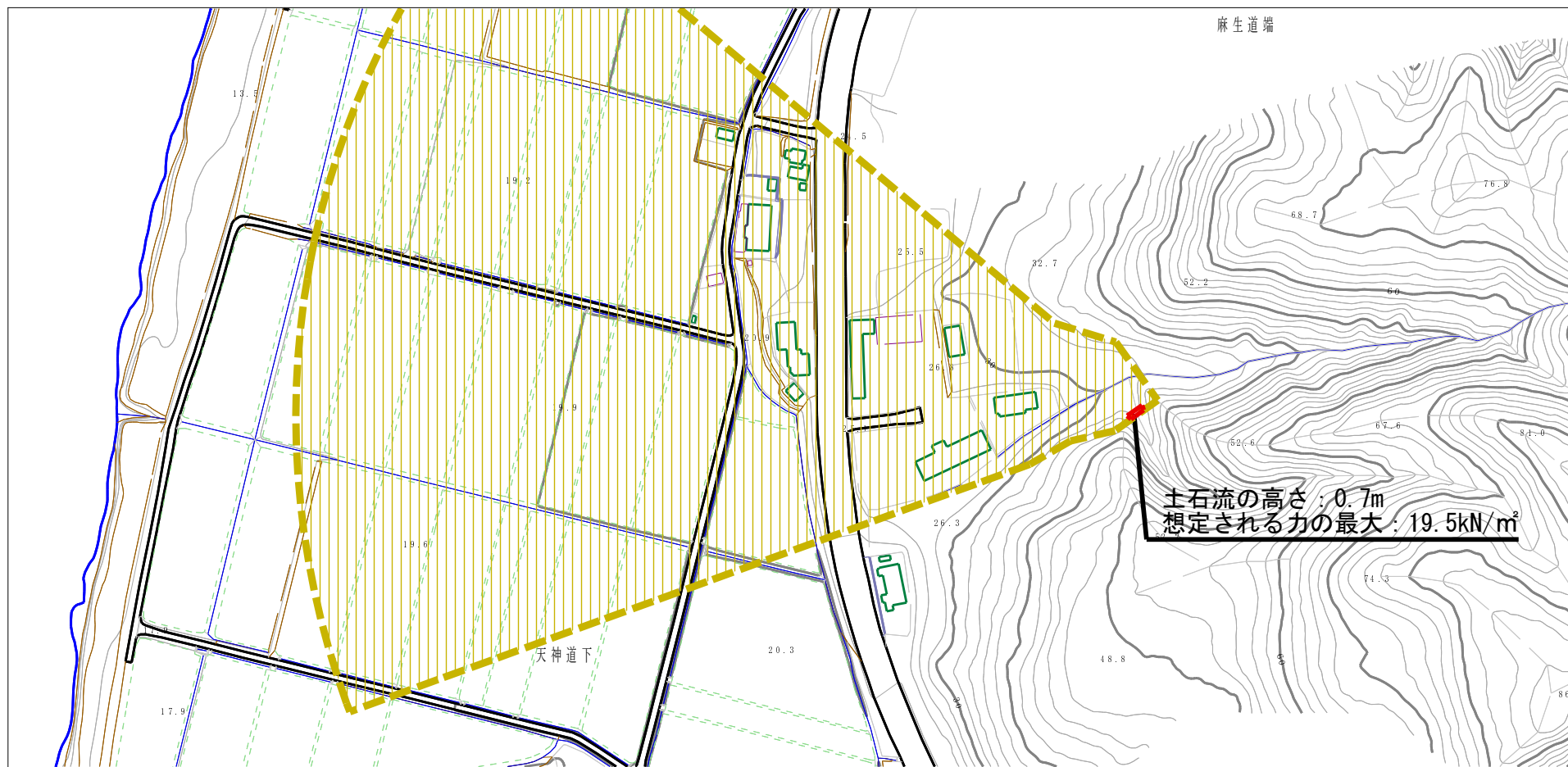
参考資料

土砂災害防止法施行令第二条の基準に該当する区域 (土砂災害警戒区域)	
土砂災害防止法施行令第三条の基準に該当する区域 (土砂災害特別警戒区域)	
それ以外の区域	

N
縮尺
1:2,500

自然現象の種類	土石流	溪流番号	II-0228-2
告示番号	第472号	溪流名	天神沢-2
告示年月日	平成28年8月5日	所在地	能代市二ツ井町小繋 字麻生道端、前田及び天神道下

土砂災害警戒区域等の指定の公示に係る図書（その2）



様式-2 (土)

土砂災害警戒区域・土砂災害特別警戒区域
区域図

土砂災害防止法施行令第二条の基準に該当する区域
(土砂災害警戒区域)

土砂災害防止法施行令第三条の基準に該当する区域
(土砂災害特別警戒区域)

それ以外の区域



縮尺
1:2,500

自然現象
の種類

告示番号

告示年月日

土石流

第472号

平成28年8月5日

溪流番号

溪流名

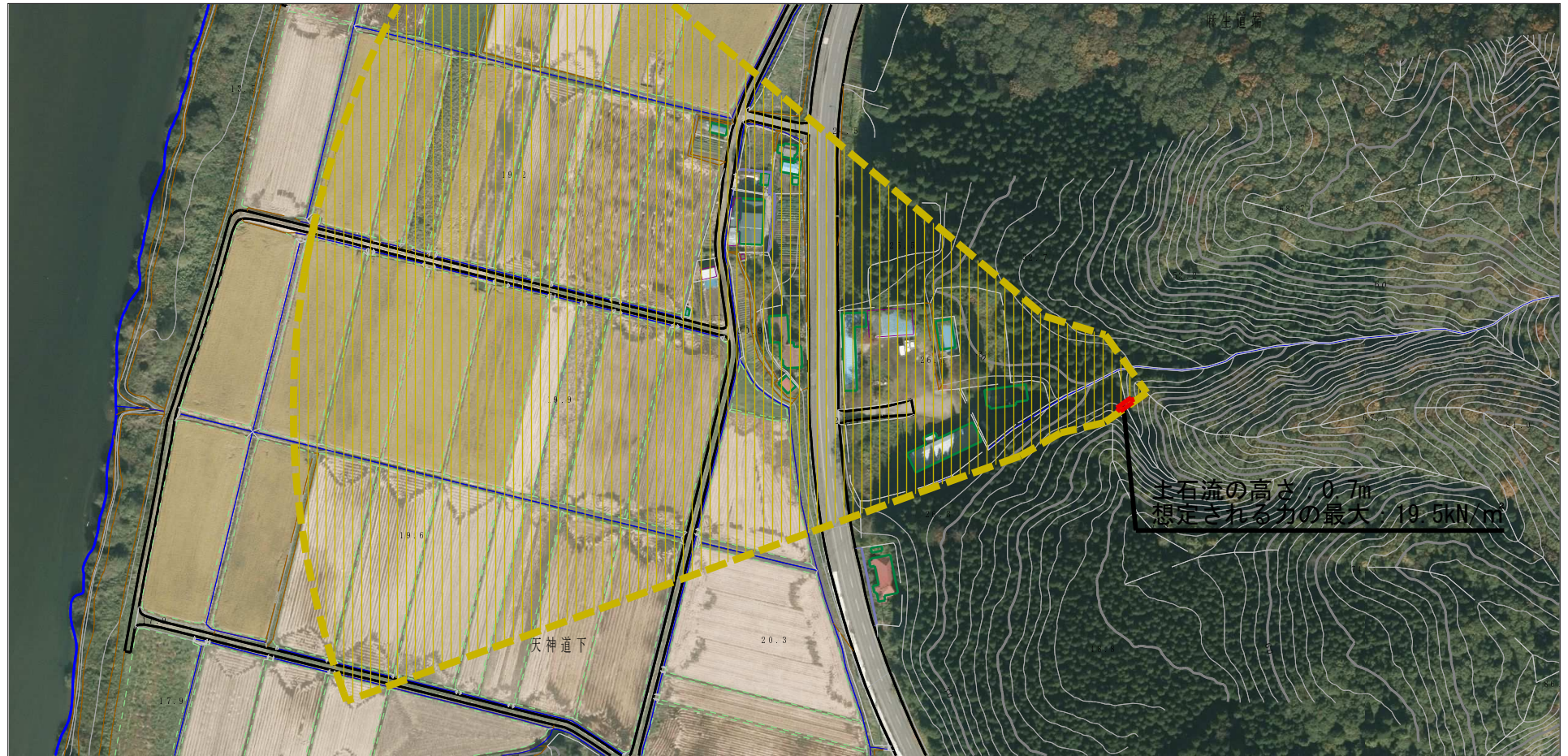
所在地

II-0228-2

天神沢-2

能代市二ツ井町小繋
字麻生道端、前田及び天神道下

参考資料 (その3)



参考資料

土砂災害防止法施行令第二条の基準に該当する区域 (土砂災害警戒区域)	
土砂災害防止法施行令第三条の基準に該当する区域 (土砂災害特別警戒区域)	
それ以外の区域	

N
縮尺
1:2,500

自然現象の種類	土石流	溪流番号	II-0228-2
告示番号	第472号	溪流名	天神沢-2
告示年月日	平成28年8月5日	所在地	能代市ニツ井町小繋 字麻生道端、前田及び天神道下

