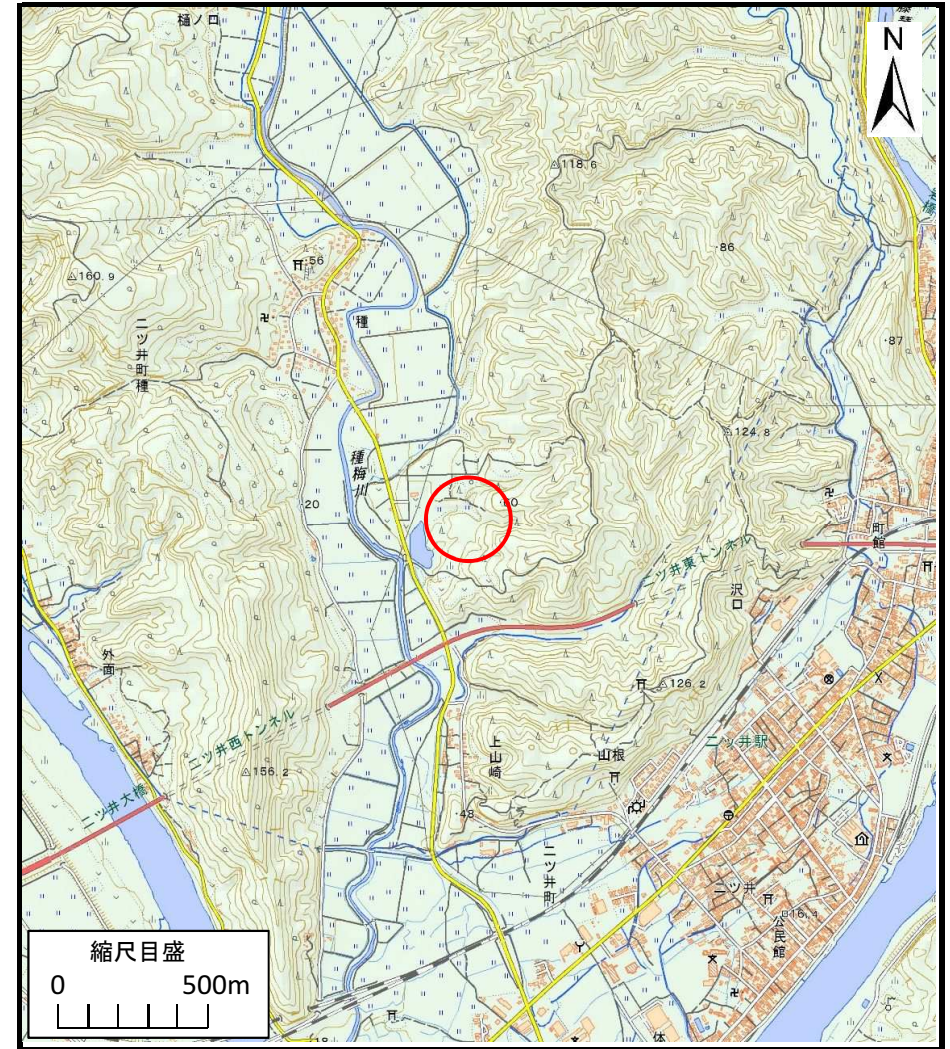


土砂災害警戒区域等の指定の公示に係る図書（その1）



(1/200,000)



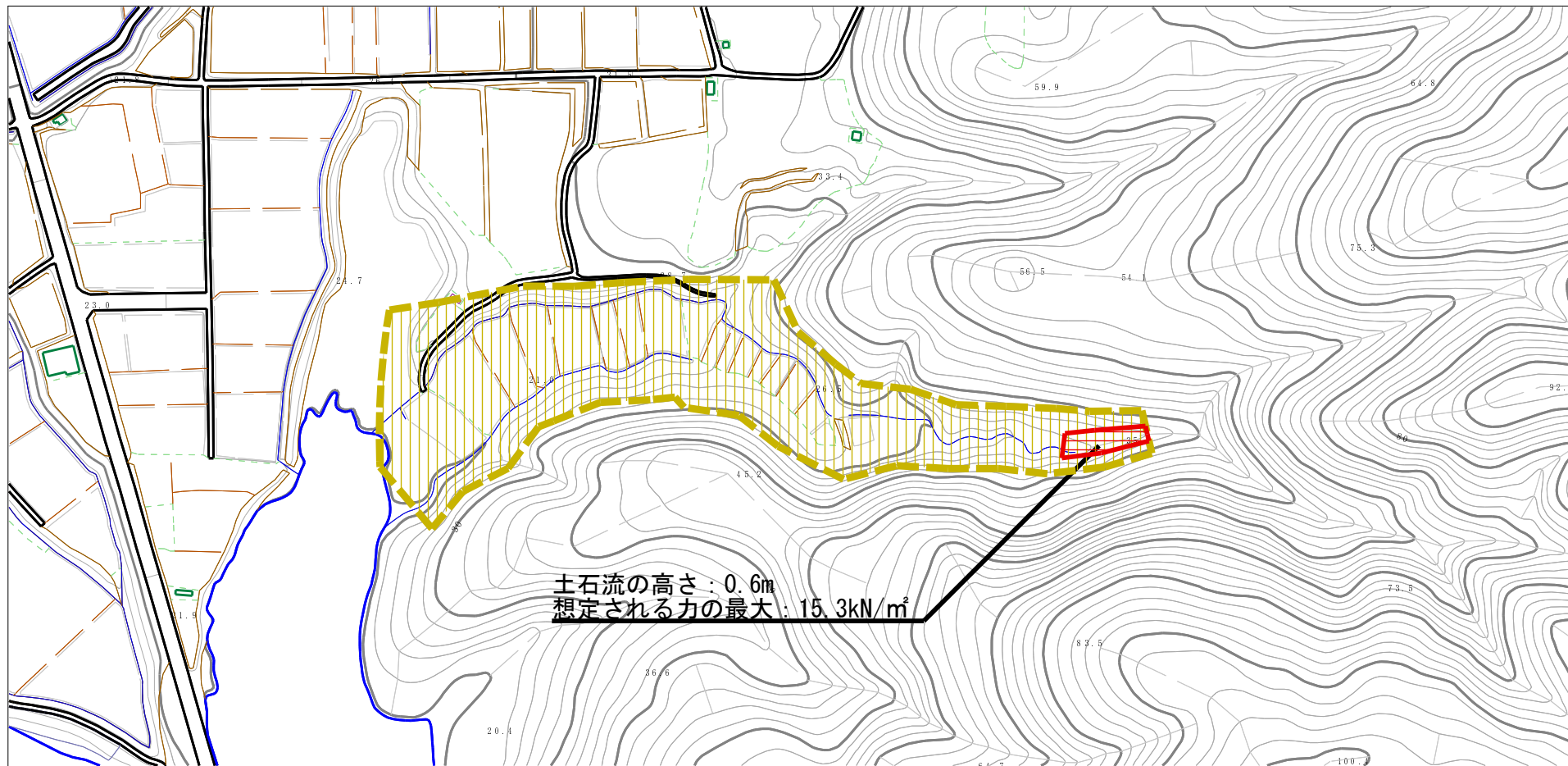
(1/25,000)

様式-1 (土)
土砂災害警戒区域・土砂災害特別警戒区域 位置図

| | |
|---------|-------------------|
| 自然現象の種類 | 土石流 |
| 溪流番号 | Ⅲ-0077-1 |
| 溪流名 | 種沢1-1 |
| 所在地 | 能代市ニツ井町種字宮ノ下及び萩ノ台 |

この地図は、国土地理院長の承認を得て、同院発行の電子地形図25000及び電子地形図20万を複製したものである。（承認番号 平27情複、第1027号）

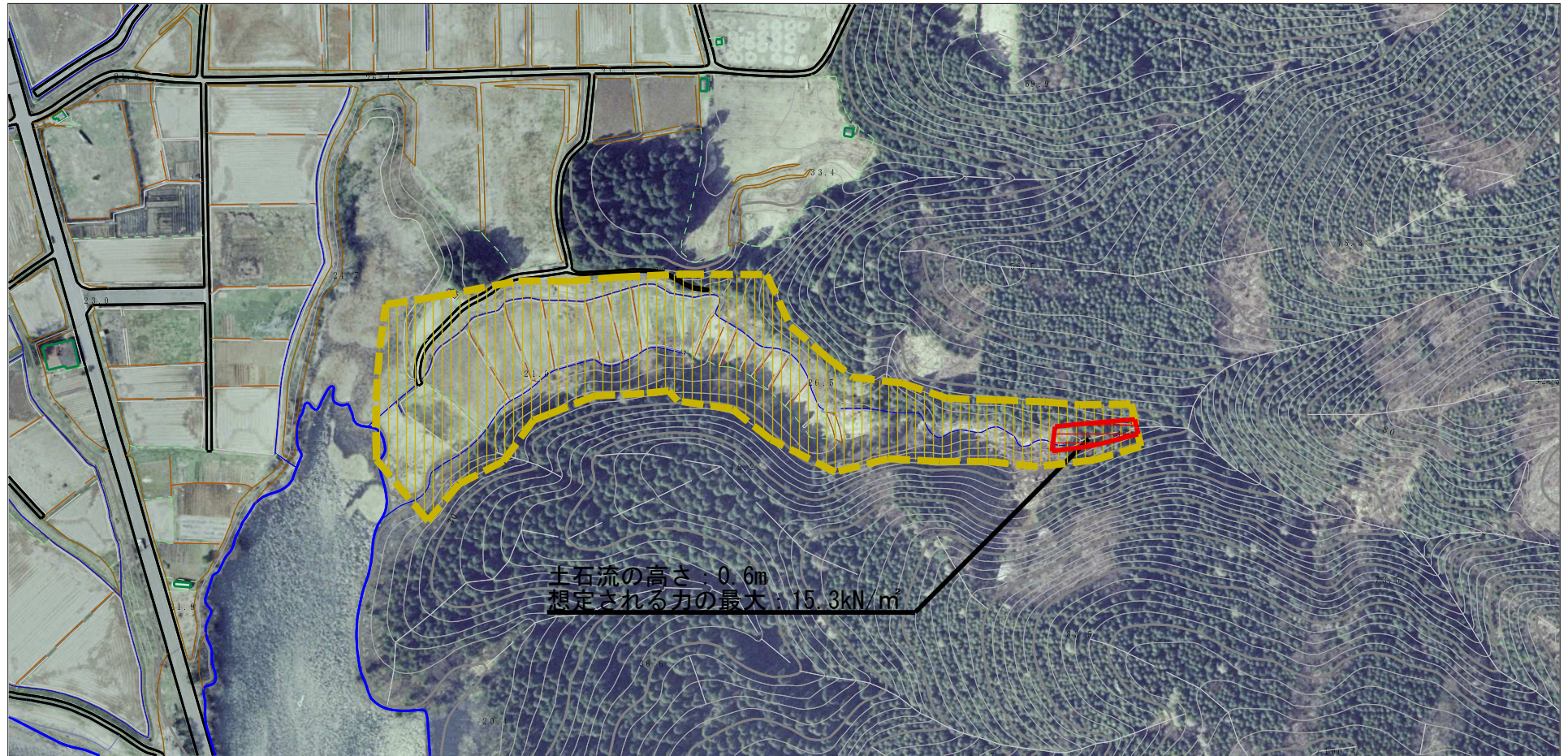
土砂災害警戒区域等の指定の公示に係る図書（その2）







0 1 ×100m

| | | | | | |
|---|---|--|------------------------|--------------------|------------------------------|
| 様式-2 (土) 土砂災害警戒区域・土砂災害特別警戒区域 区域図 | 土砂災害防止法施行令第二条の基準に該当する区域 (土砂災害警戒区域) | | N 縮尺 1:2,500 | 自然現象 の種類 土石流 | 溪流番号 III-0077-1 |
| | 土砂災害防止法施行令第三条の基準に該当する区域 (土砂災害特別警戒区域) | | | 告示番号 第472号 | 溪流名 種沢1-1 |
| | それ以外の区域 | | | 告示年月日 平成28年8月5日 | 所在地 能代市二ツ井町種 字宮ノ下及び萩ノ台 |

参考資料 (その3)



0 1 ×100m

| | | | | | | | |
|------|--|---|---|-------------|-----------|------|-------------------|
| 参考資料 | 土石流防止法施行令第二条の基準に該当する区域 (土石災害警戒区域) |  | N  縮尺 1:2,500 | 自然現象 の種類 | 土石流 | 溪流番号 | Ⅲ-0077-1 |
| | 土石流防止法施行令第三条の基準に該当する区域 (土石災害特別警戒区域) |  | | 告示番号 | 第472号 | 溪流名 | 種沢1-1 |
| | それ以外の区域 |  | | 告示年月日 | 平成28年8月5日 | 所在地 | 能代市二ツ井町種字宮ノ下及び萩ノ台 |

土砂災害警戒区域の指定の公示に係る図書（その3）

| 横断測線の区間 | 土石流の力 (kN/m ²) | 土石流の高さ (m) | 区分 |
|---------|----------------------------|------------|----|
| 0~1 | 15.3 | 0.6 | R |
| 1~2 | 13.1 | 0.6 | R |
| 2~3 | 11.4 | 0.6 | Y |
| 3~4 | 11.5 | 0.6 | Y |
| 4~5 | 11.6 | 0.7 | Y |
| 5~6 | 6.2 | 0.5 | Y |
| 6~7 | 5.3 | 0.5 | Y |
| 7~8 | 5.0 | 0.5 | Y |
| 8~9 | 4.2 | 0.5 | Y |
| 9~10 | 3.5 | 0.5 | Y |
| 10~11 | 3.1 | 0.5 | Y |
| 11~12 | 2.8 | 0.5 | Y |
| 12~13 | 2.8 | 0.5 | Y |
| 13~14 | 2.6 | 0.5 | Y |
| 14~15 | 2.6 | 0.5 | Y |
| 15~16 | 2.2 | 0.5 | Y |
| 16~17 | 2.2 | 0.5 | Y |
| 17~18 | 1.9 | 0.6 | Y |
| 18~19 | 1.7 | 0.6 | Y |
| | | | |
| | | | |
| | | | |
| | | | |
| | | | |
| | | | |
| | | | |

| 横断測線の区間 | 土石流の力 (kN/m ²) | 土石流の高さ (m) | 区分 |
|---------|----------------------------|------------|----|
| | | | |
| | | | |
| | | | |
| | | | |
| | | | |
| | | | |
| | | | |
| | | | |
| | | | |
| | | | |
| | | | |
| | | | |
| | | | |
| | | | |
| | | | |
| | | | |
| | | | |
| | | | |
| | | | |
| | | | |

| | | | | |
|--------------------------------------|---------|-----------|------|-----------------------|
| 様式－3（土） 建築物の構造の規制に必要な衝撃に関する事項 | 自然現象の種類 | 土石流 | 溪流番号 | Ⅲ-0077-1 |
| | 告示番号 | 第472号 | 溪流名 | 種沢1-1 |
| | 告示年月日 | 平成28年8月5日 | 所在地 | 能代市二ツ井町種 字宮ノ下及び萩ノ台 |