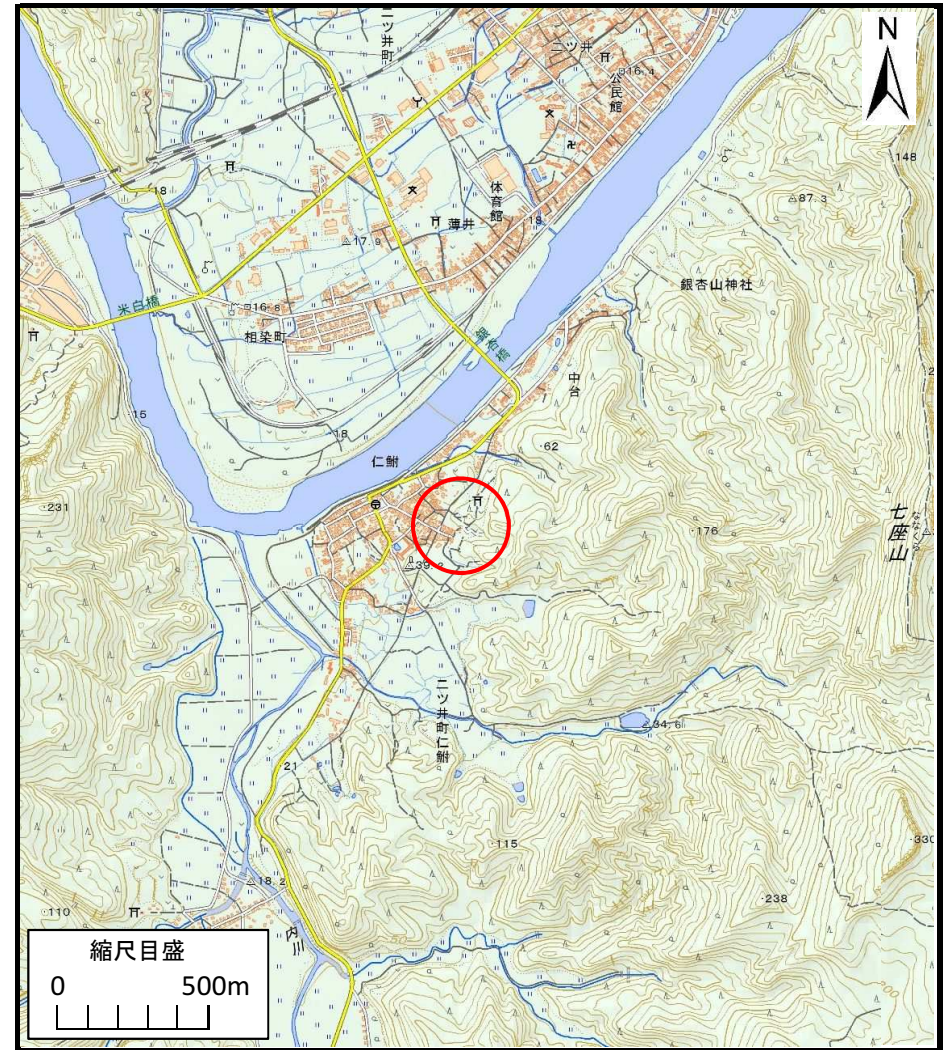


# 土砂災害警戒区域の指定の公示に係る図書（その1）



(1/200,000)



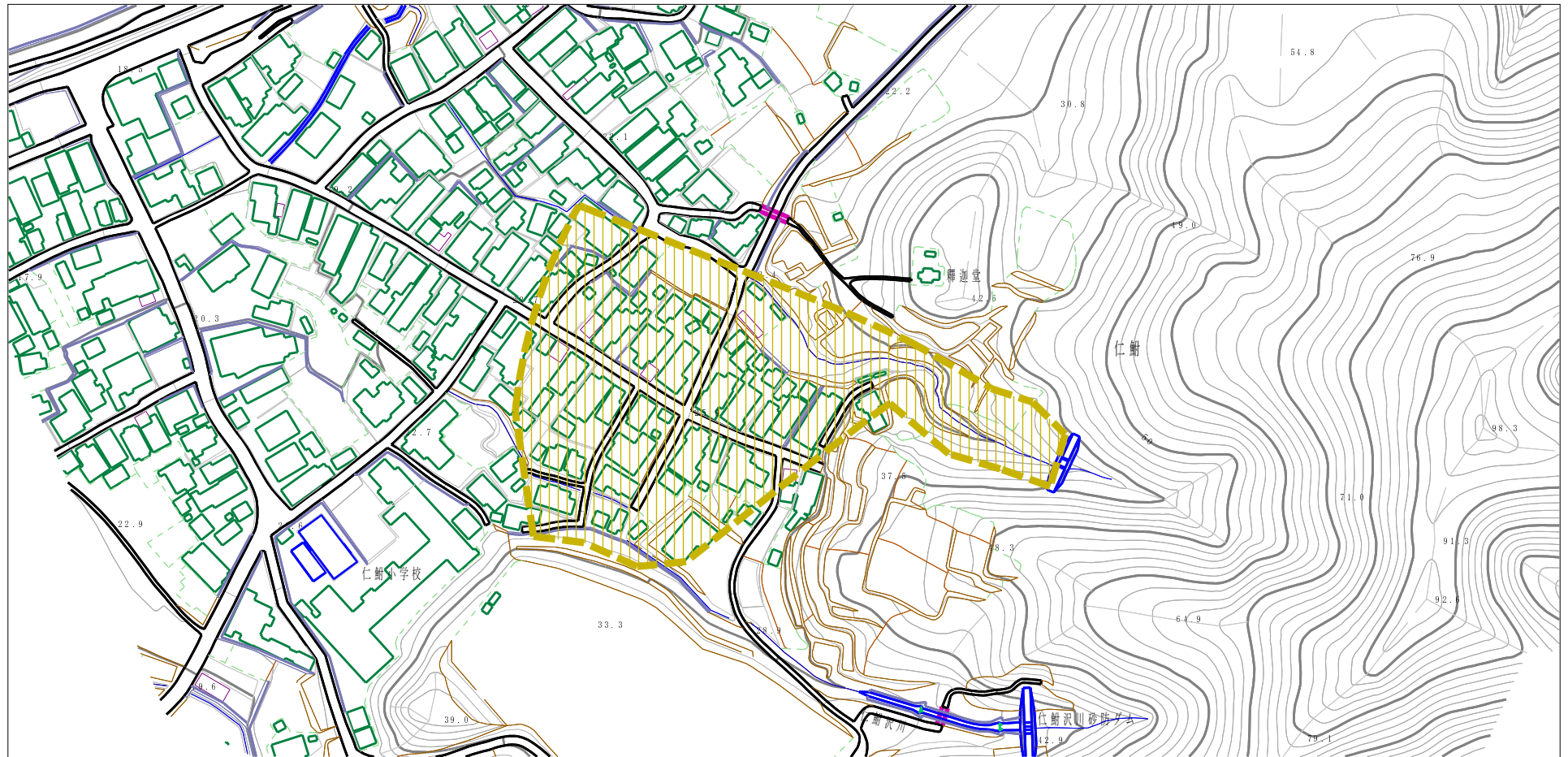
(1/25,000)

様式-1 (土)  
土砂災害警戒区域 位置図

自然現象の種類	土石流
溪流番号	I-0372
溪流名	仁鮎沢2
所在地	能代市ニツ井町仁鮎字相善台、大川反及び後山

この地図は、国土地理院長の承認を得て、同院発行の電子地形図25000及び電子地形図20万を複製したものである。（承認番号 平27情複、第1027号）

# 土砂災害警戒区域の指定の公示に係る図書（その2）



様式-2 (土)

土砂災害警戒区域 区域図

土砂災害防止法施行令第二条の基準に該当する区域  
(土砂災害警戒区域)



縮尺  
1:2,500

自然現象  
の種類

土石流

溪流番号

I-0372

告示番号

第473号

溪流名

仁鮎沢2

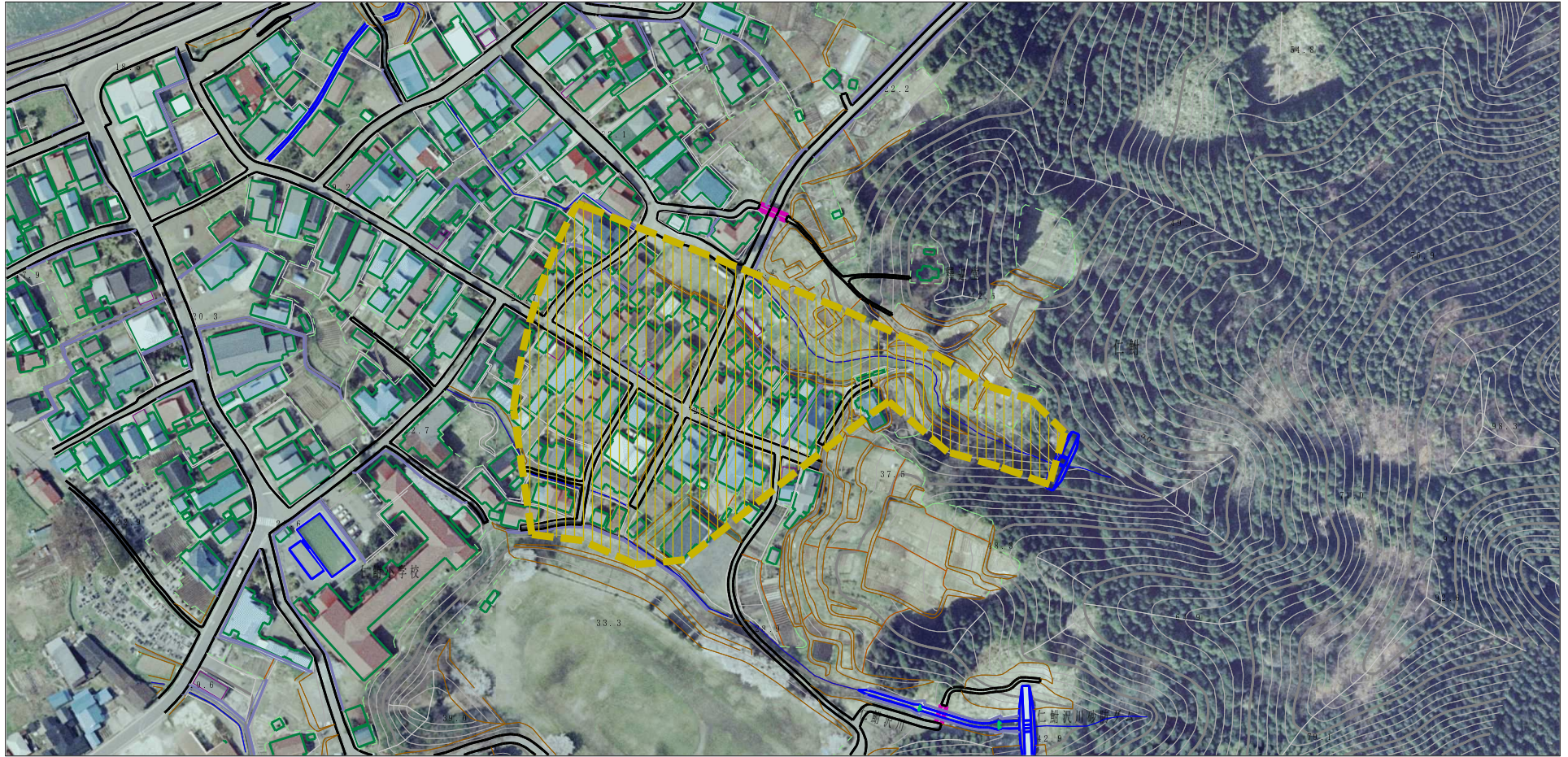
告示年月日

平成28年8月5日

所在地

能代市二ツ井町仁鮎  
字相善台、大川反及び後山

# 参考資料 (その3)



0 100m

参考資料

土砂災害防止法施行令第二条の基準に該当する区域  
(土砂災害警戒区域)



N  
縮尺  
1:2,500

自然現象の種類	土石流	溪流番号	I-0372
告示番号	第473号	溪流名	仁鮎沢2
告示年月日	平成28年8月5日	所在地	能代市二ツ井町仁鮎 字相善台、大川反及び後山