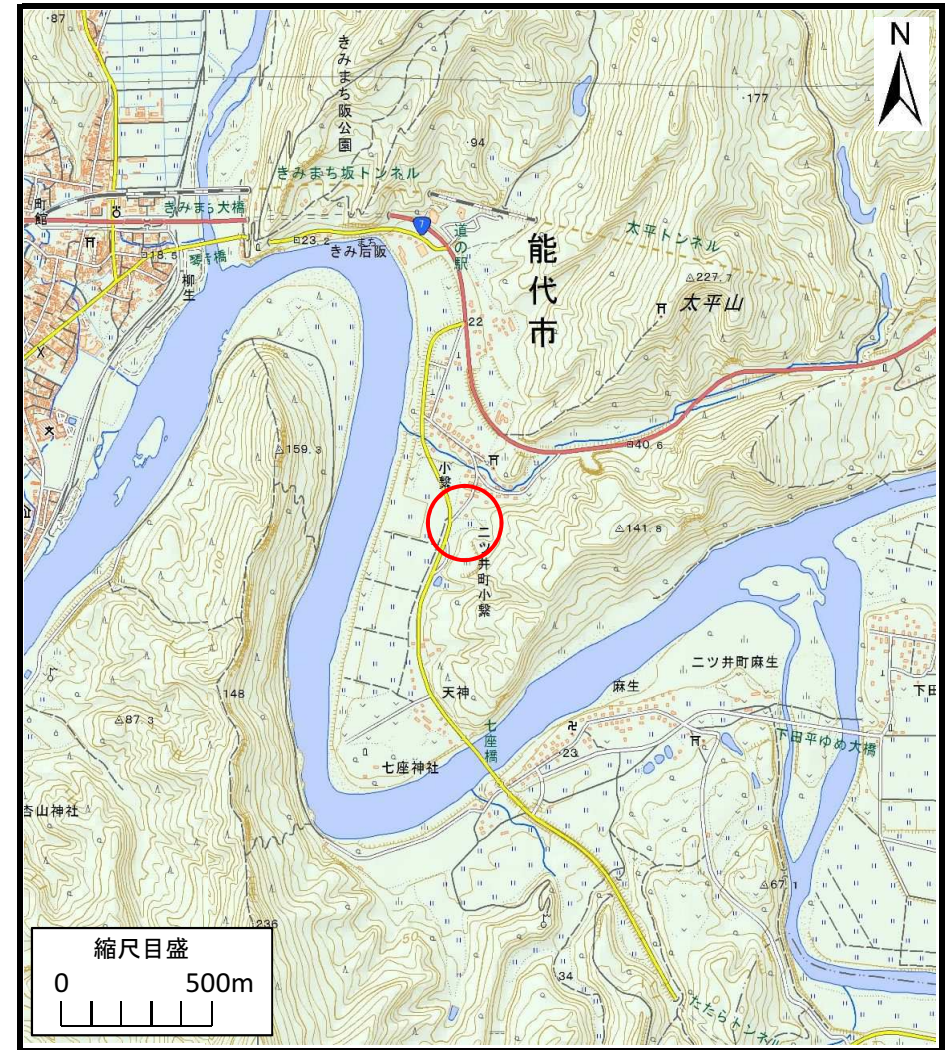


土砂災害警戒区域の指定の公示に係る図書（その1）



(1/200,000)



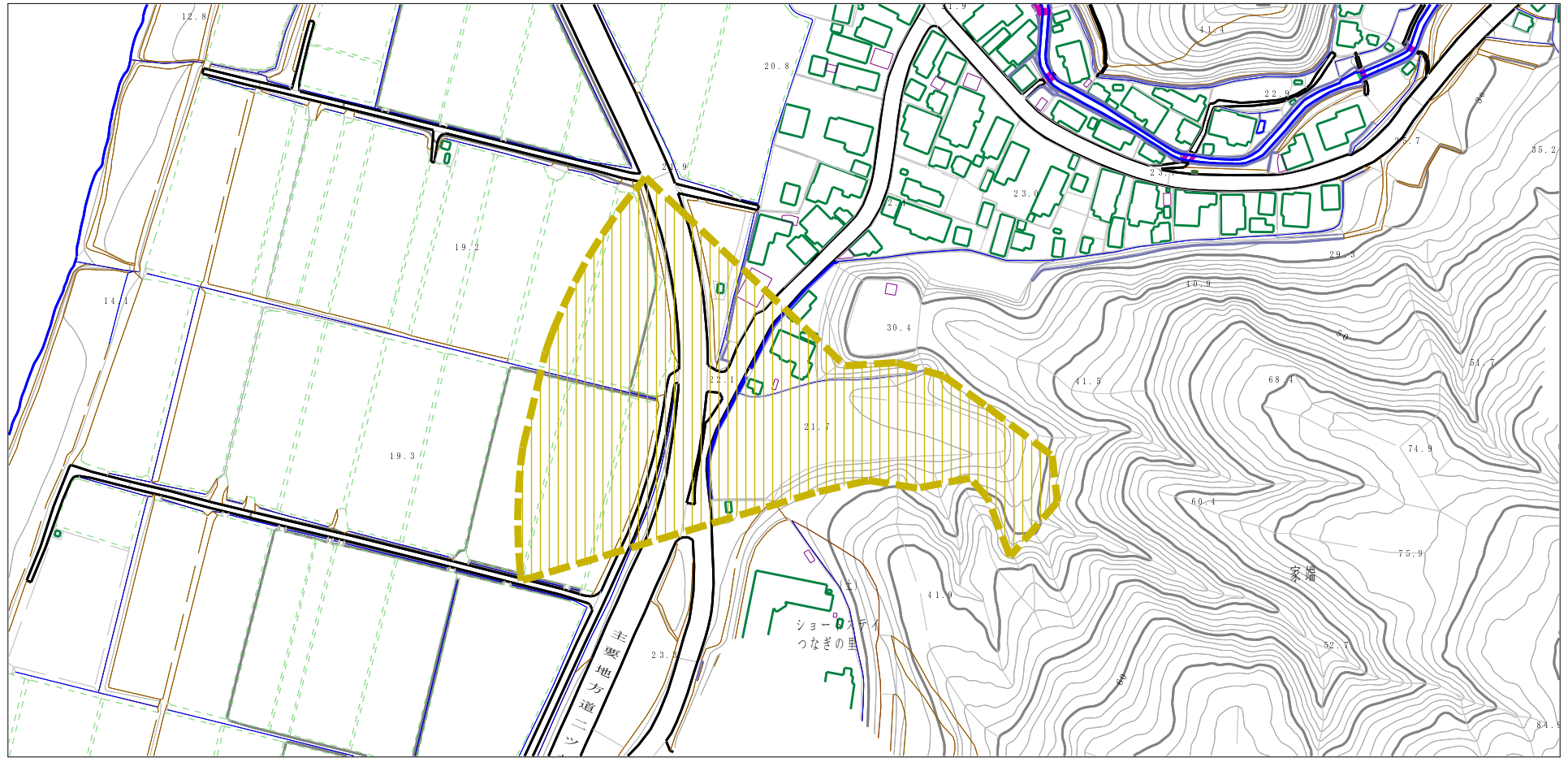
(1/25,000)

様式-1 (土)
土砂災害警戒区域 位置図

自然現象の種類	土石流
溪流番号	Ⅱ-0227
溪流名	前田沢
所在地	能代市ニツ井町小繫字麻生道端及び前田

この地図は、国土地理院長の承認を得て、同院発行の電子地形図25000及び電子地形図20万を複製したものである。（承認番号 平27情複、第1027号）

土砂災害警戒区域の指定の公示に係る図書（その2）



様式-2 (土)

土砂災害警戒区域 区域図

土砂災害防止法施行令第二条の基準に該当する区域
(土砂災害警戒区域)



縮尺
1:2,500

自然現象
の種類

告示番号

告示年月日

土石流

第473号

平成28年8月5日

溪流番号

溪流名

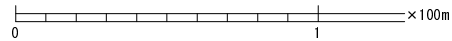
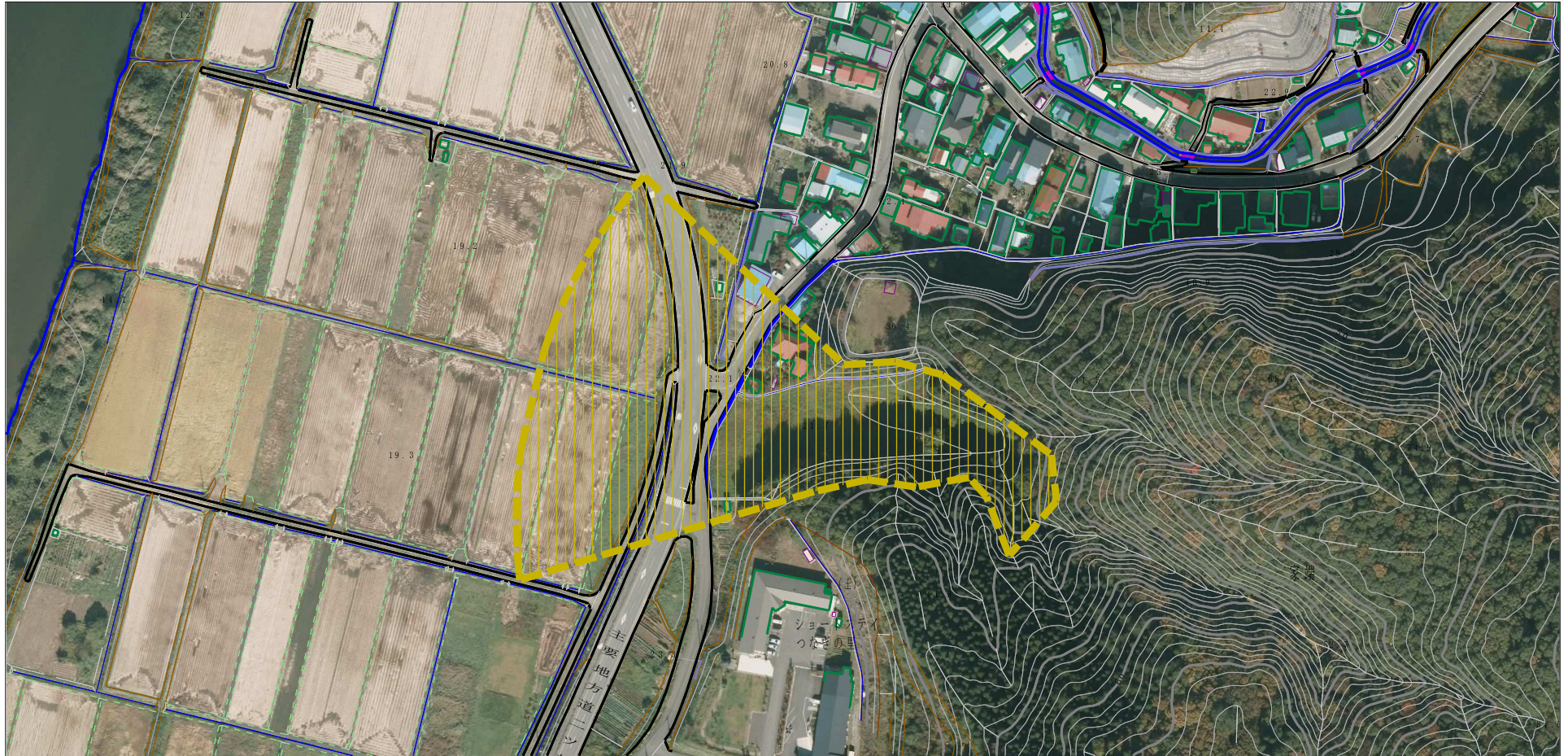
所在地

II-0227

前田沢

能代市二ツ井町小繫
字麻生道端及び前田

参考資料 (その3)



参考資料

土砂災害防止法施行令第二条の基準に該当する区域
(土砂災害警戒区域)



N
縮尺
1:2,500

自然現象の種類	土石流	溪流番号	II-0227
告示番号	第473号	溪流名	前田沢
告示年月日	平成28年8月5日	所在地	能代市二ツ井町小繫 字麻生道端及び前田