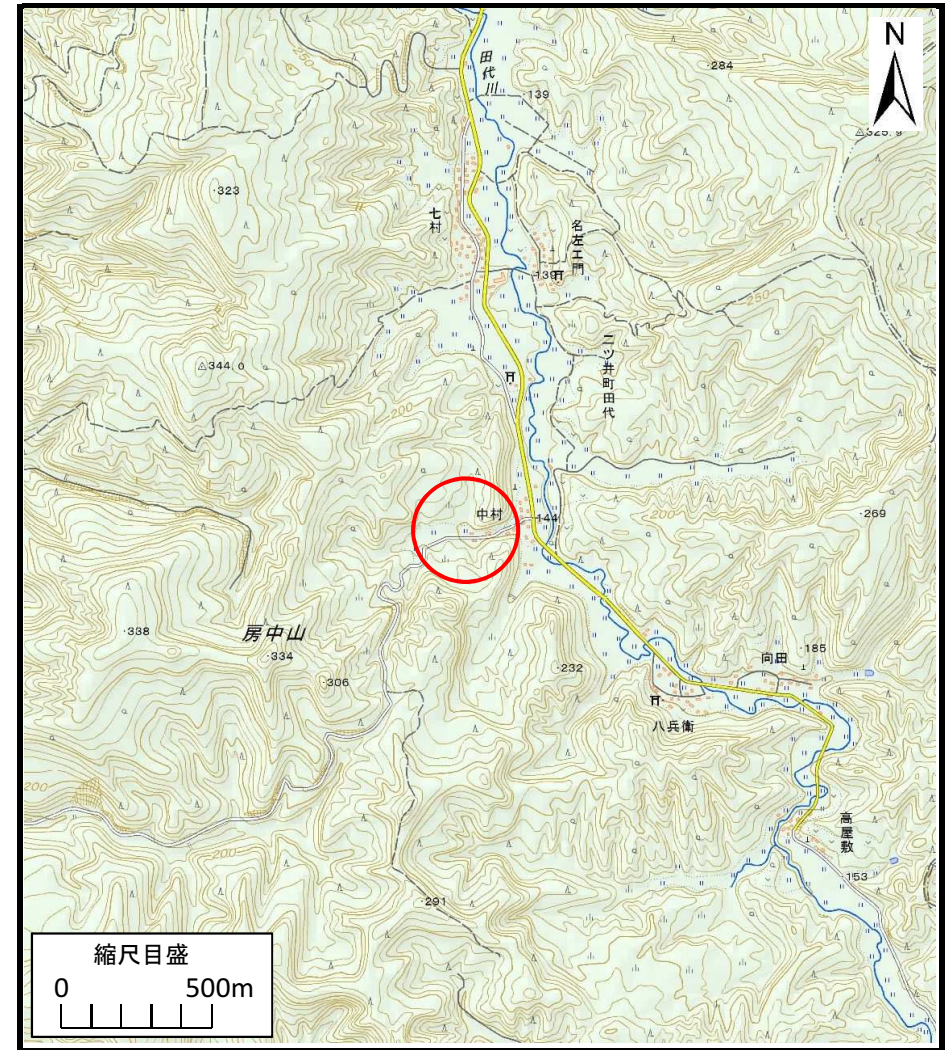


# 土砂災害警戒区域の指定の公示に係る図書（その1）



(1/200,000)



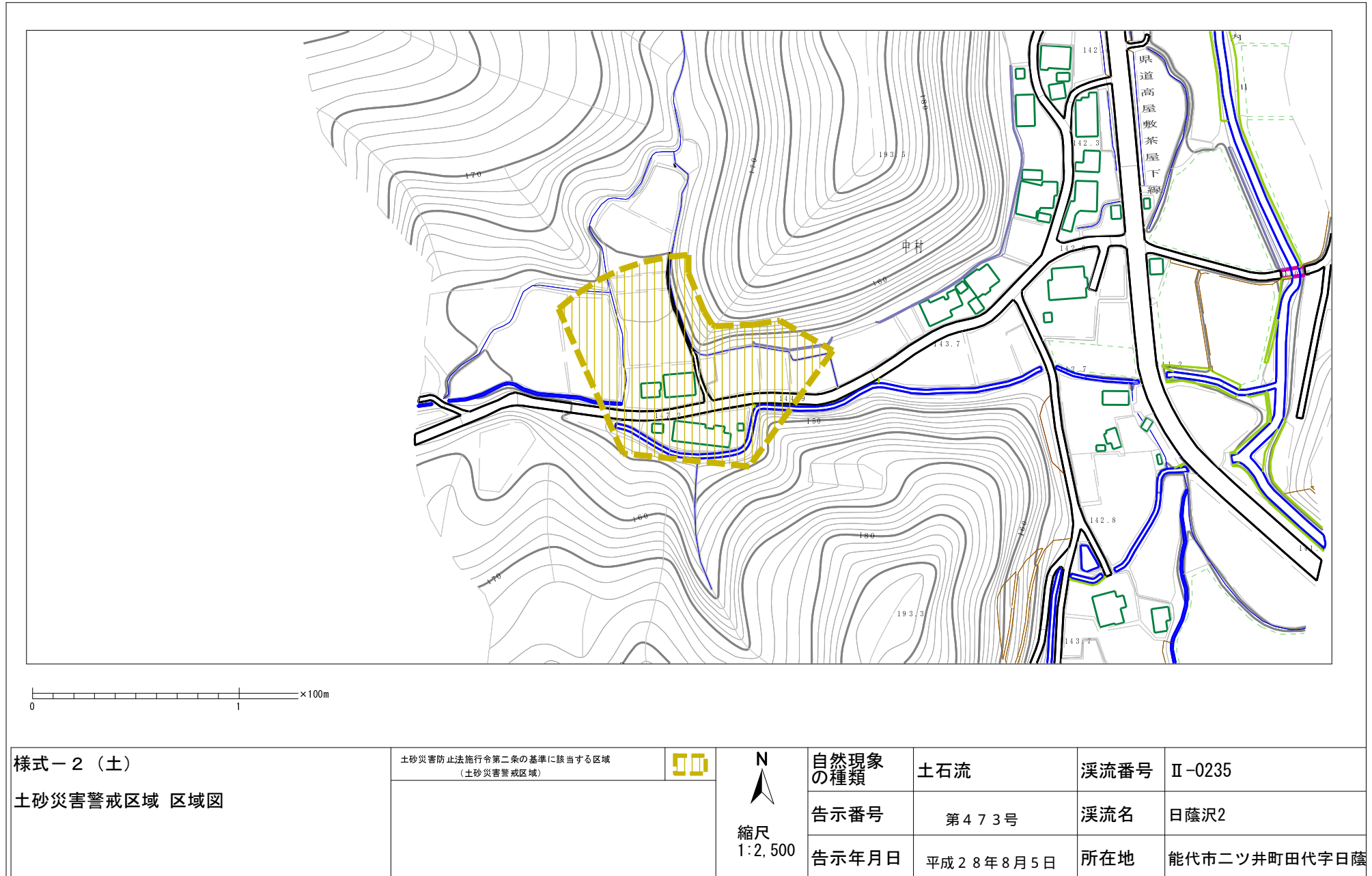
(1/25,000)

様式-1 (土)  
土砂災害警戒区域 位置図

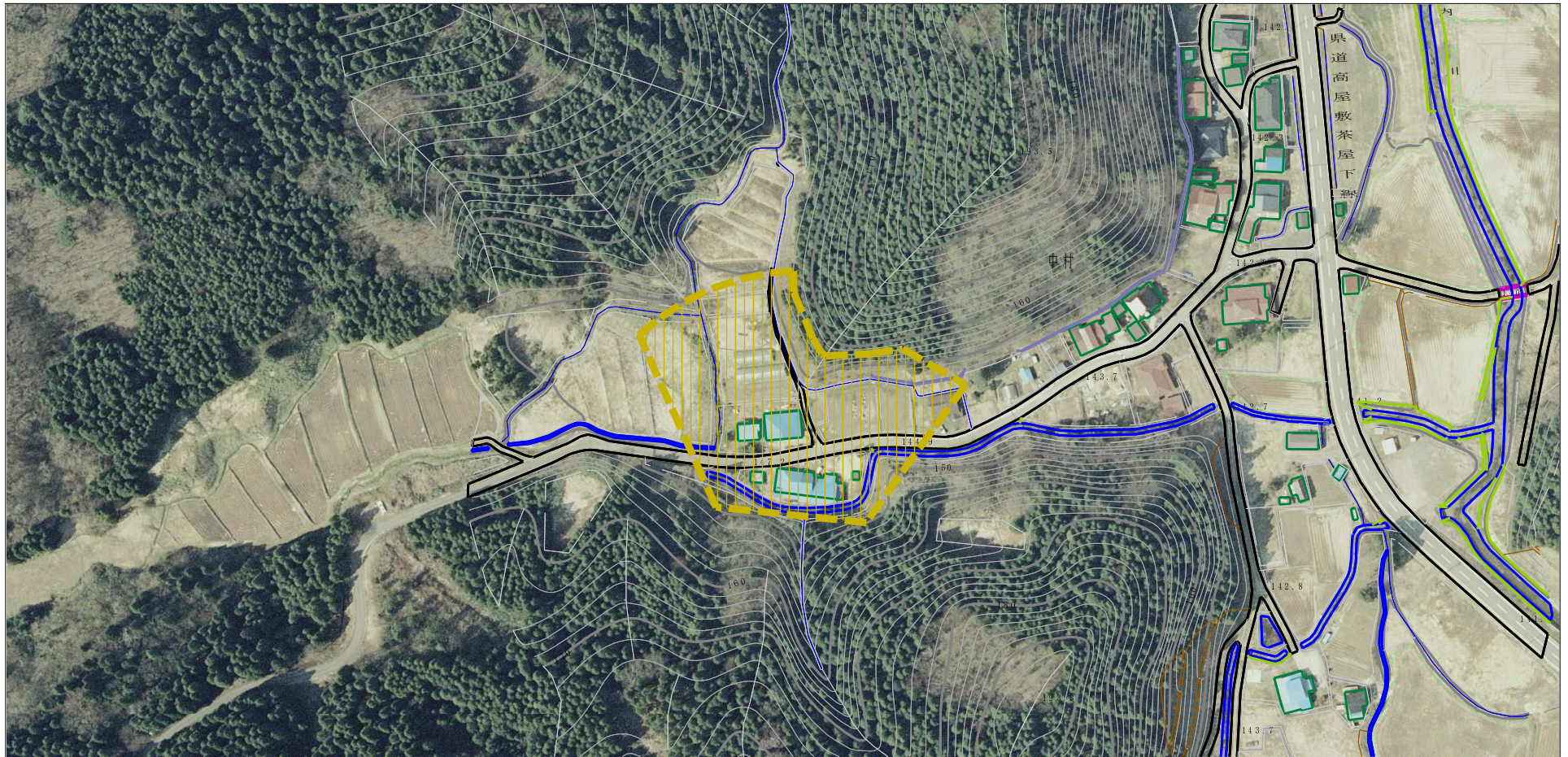
自然現象の種類	土石流
溪流番号	Ⅱ-0235
溪流名	日蔭沢2
所在地	能代市ニツ井町田代字日蔭

この地図は、国土地理院長の承認を得て、同院発行の電子地形図25000及び電子地形図20万を複製したものである。（承認番号 平27情複、第1027号）

# 土砂災害警戒区域の指定の公示に係る図書（その2）



# 参考資料 (その3)



0 1 ×100m

参考資料

土砂災害防止法施行令第二条の基準に該当する区域  
(土砂災害警戒区域)



N  
縮尺  
1:2,500

自然現象の種類	土石流	溪流番号	II-0235
告示番号	第473号	溪流名	日蔭沢2
告示年月日	平成28年8月5日	所在地	能代市二ツ井町田代字日蔭