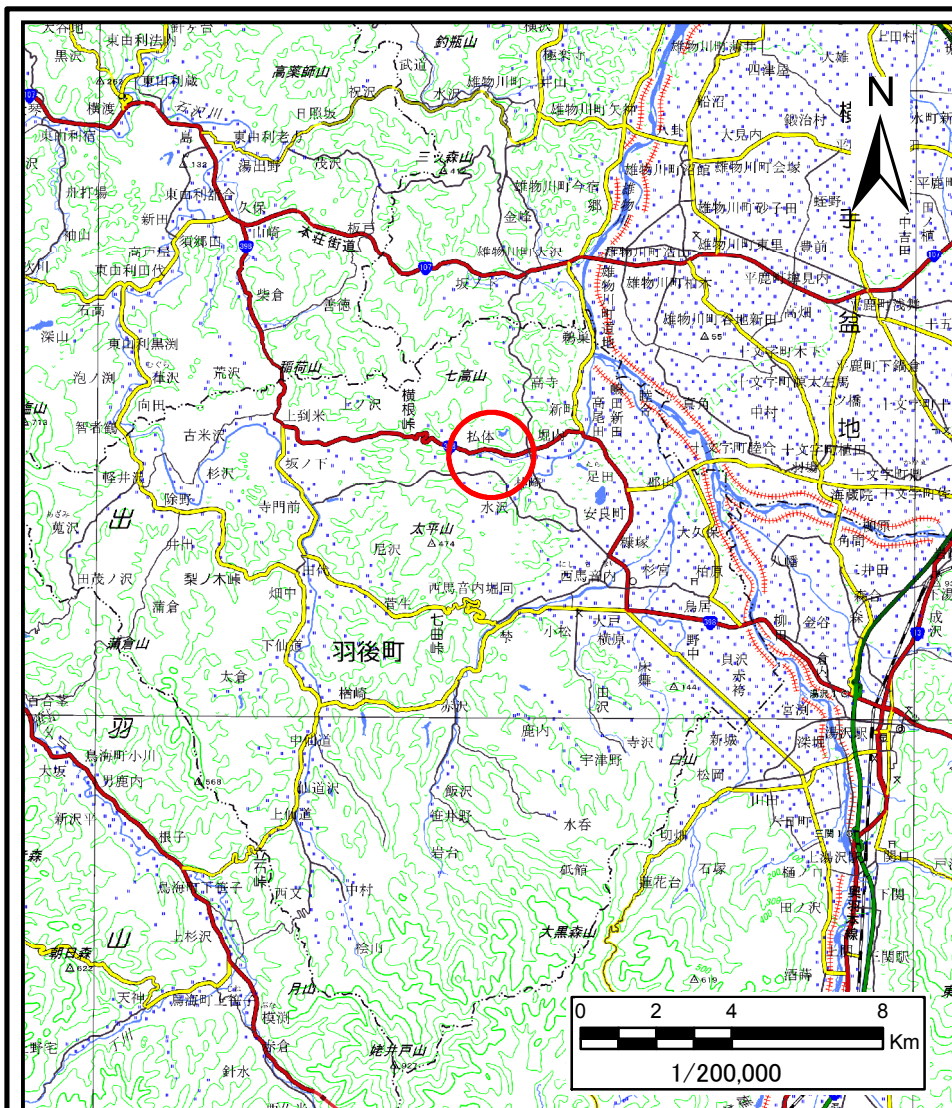
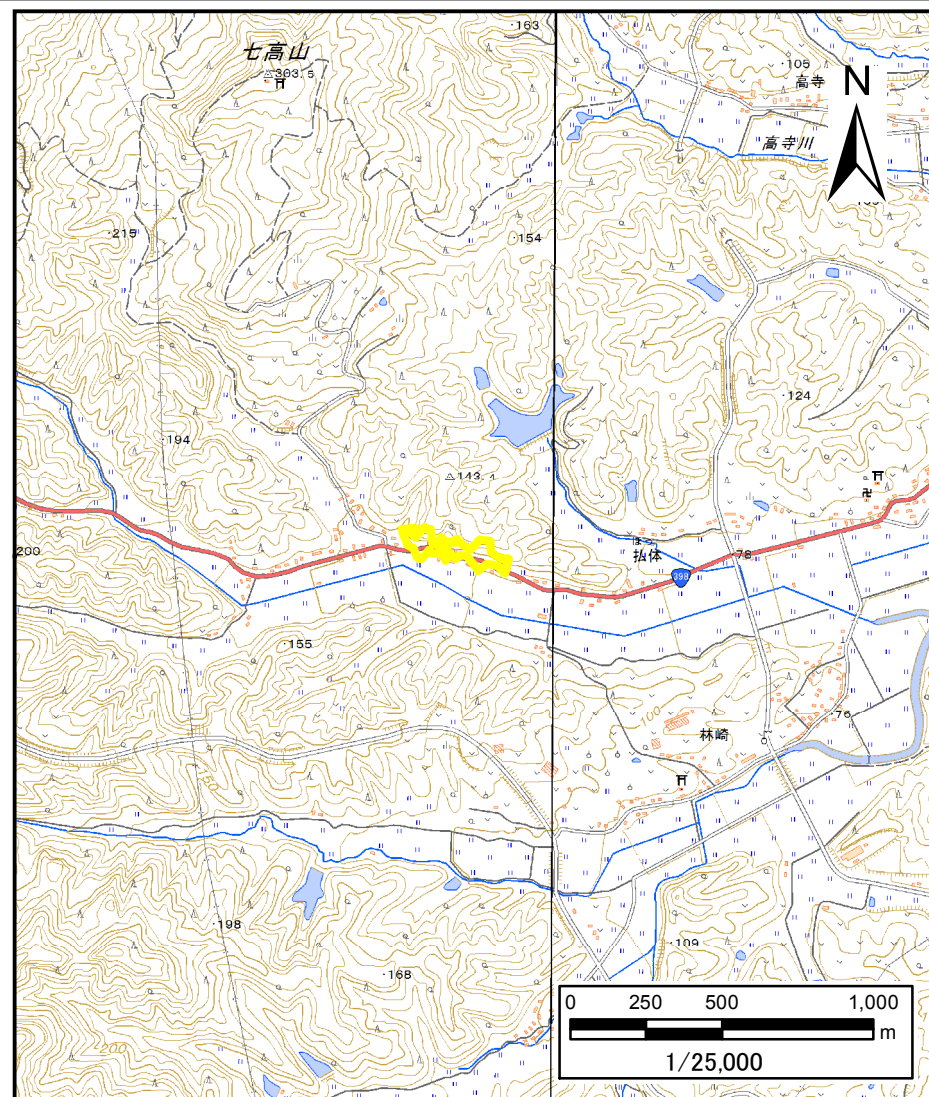


土砂災害警戒区域等の指定の公示に係る図書（その1）



(1/200,000)



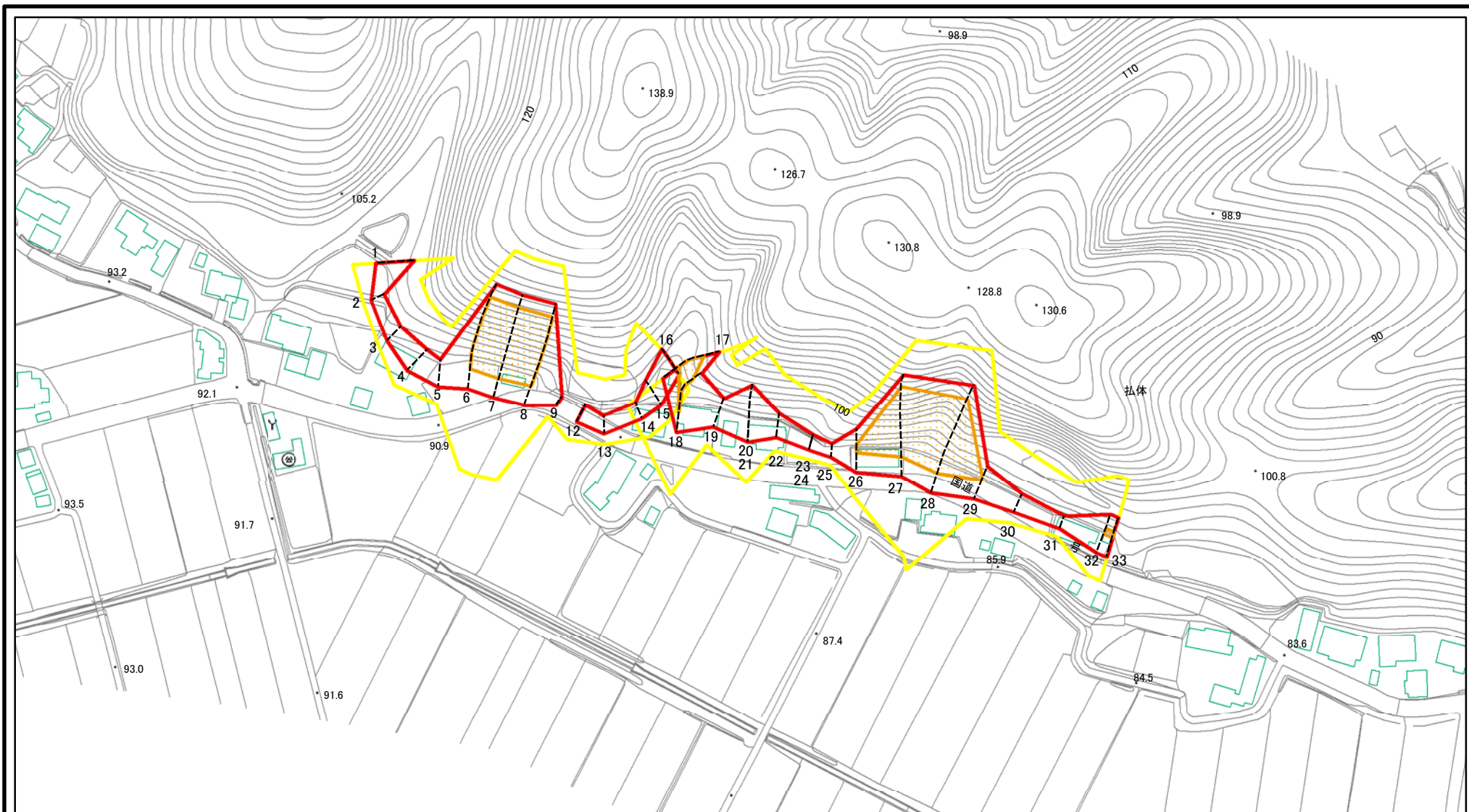
(1/25,000)

様式-1(土)
土砂災害警戒区域・土砂災害特別警戒区域 位置図

自然現象の種類	急傾斜地の崩壊
溪流番号	I-954
溪流名	払体
所在地	雄勝郡羽後町払体字クミノ木前及び宝袋山並びに同町堀内字上楽

この地図は、国土地理院長の承認を得て、同院発行の電子地形図25000及び電子地形図20万を複製したものである。(承認番号 平27情複、第792号)

土砂災害警戒区域等の指定の公示に係る図書(その2)



図中の数字は横断測線番号を示す

様式-2(急)

土砂災害警戒区域・土砂災害特別警戒区域

区域図(その1)

土砂災害防止法施行令第二条の基準に該当する区域

土砂災害防止法
施行令第三条の
基準に該当する
区域

それ以外の区域



縮尺

1:2,500

自然現象
の種類

告示番号

告示年月日

急傾斜地の崩壊

第497号

平成28年8月26日

箇所番号

箇所名

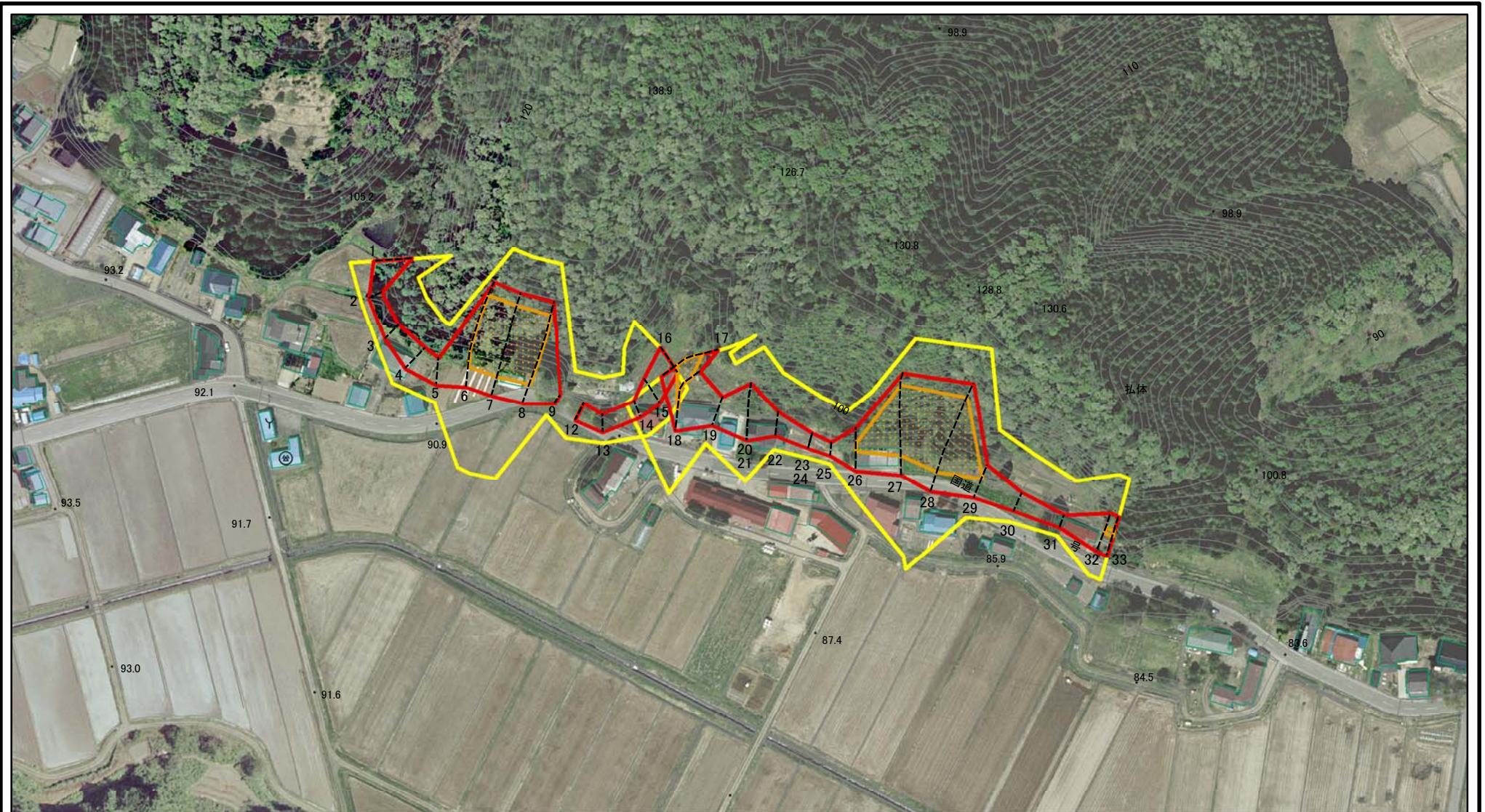
所在地

I-954

払体

雄勝郡羽後町払体字クミノ木前及び
宝袋山並びに同町堀内字上楽

土砂災害警戒区域等の指定の公示に係る図書(その2)

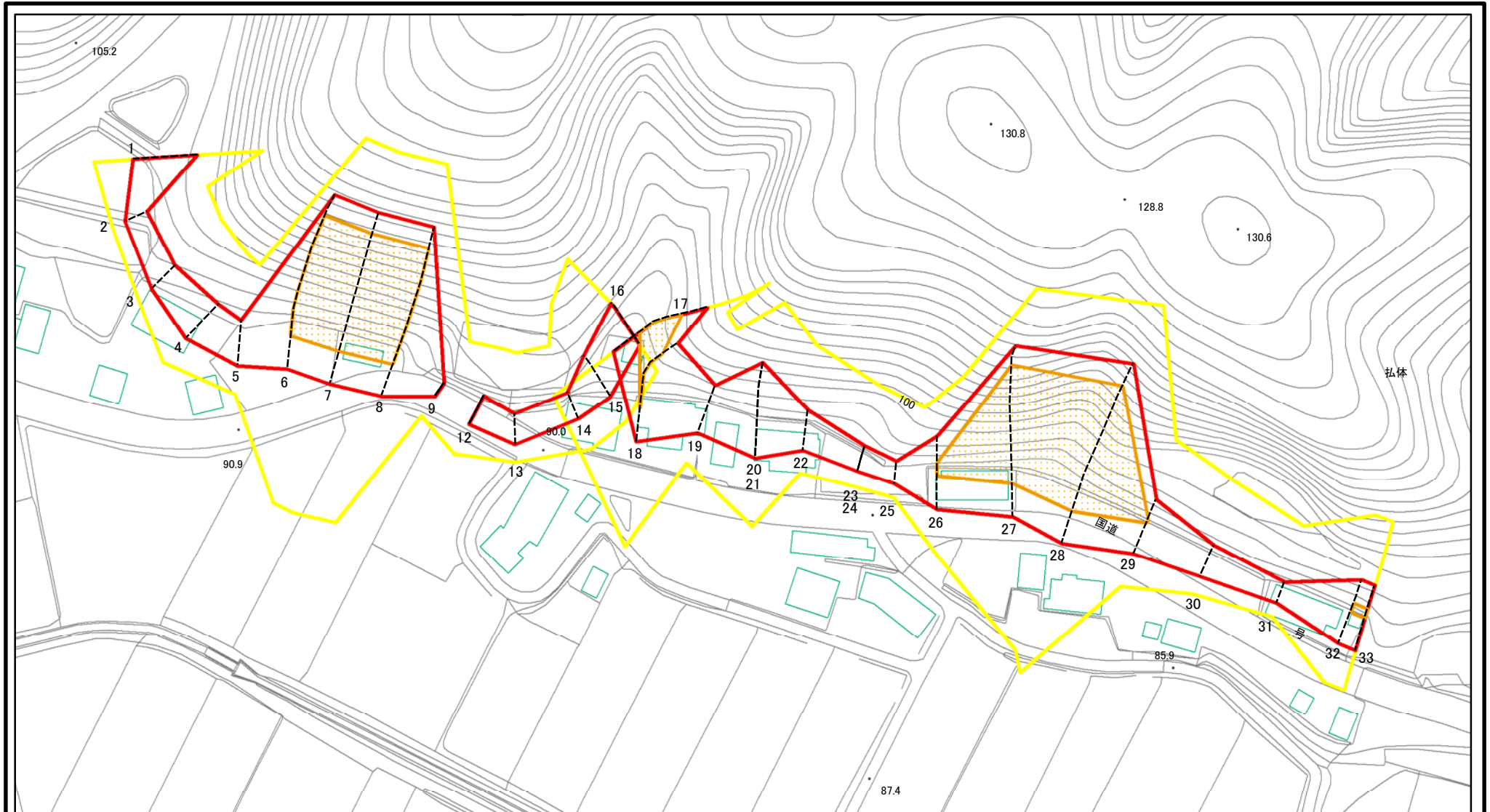


0 25 50 100
m

図中の数字は横断測線番号を示す

様式-2(急) 土砂災害警戒区域・土砂災害特別警戒区域 区域図(その1)	土砂災害防止法施行令第二条の基準に該当する区域		N 縮尺 1:2,500	自然現象の種類	急傾斜地の崩壊	箇所番号	I-954
	土砂災害防止法施行令第三条の基準に該当する区域			告示番号	第497号	箇所名	払体
	土砂等の(移動)高さが1m以下の場合、土砂等の移動による力が100kN/mを超える区域			告示年月日	平成28年8月26日	所在地	雄勝郡羽後町払体字クミノ木前及び宝袋山並びに同町堀内字上楽
	土砂等の堆積の高さが3mを超える区域						
	それ以外の区域						

土砂災害警戒区域等の指定の公示に係る図書(その2-1)



0 25 50 100 m

図中の数字は横断測線番号を示す

様式-2-1(急)

土砂災害警戒区域・土砂災害特別警戒区域

区域図(その2)

土砂災害防止法施行令第二条の基準に該当する区域

土砂災害防止法施行令第三条の基準に該当する区域

それ以外の区域



縮尺

1:1,500

自然現象の種類

告示番号

告示年月日

急傾斜地の崩壊

第497号

平成28年8月26日

箇所番号

箇所名

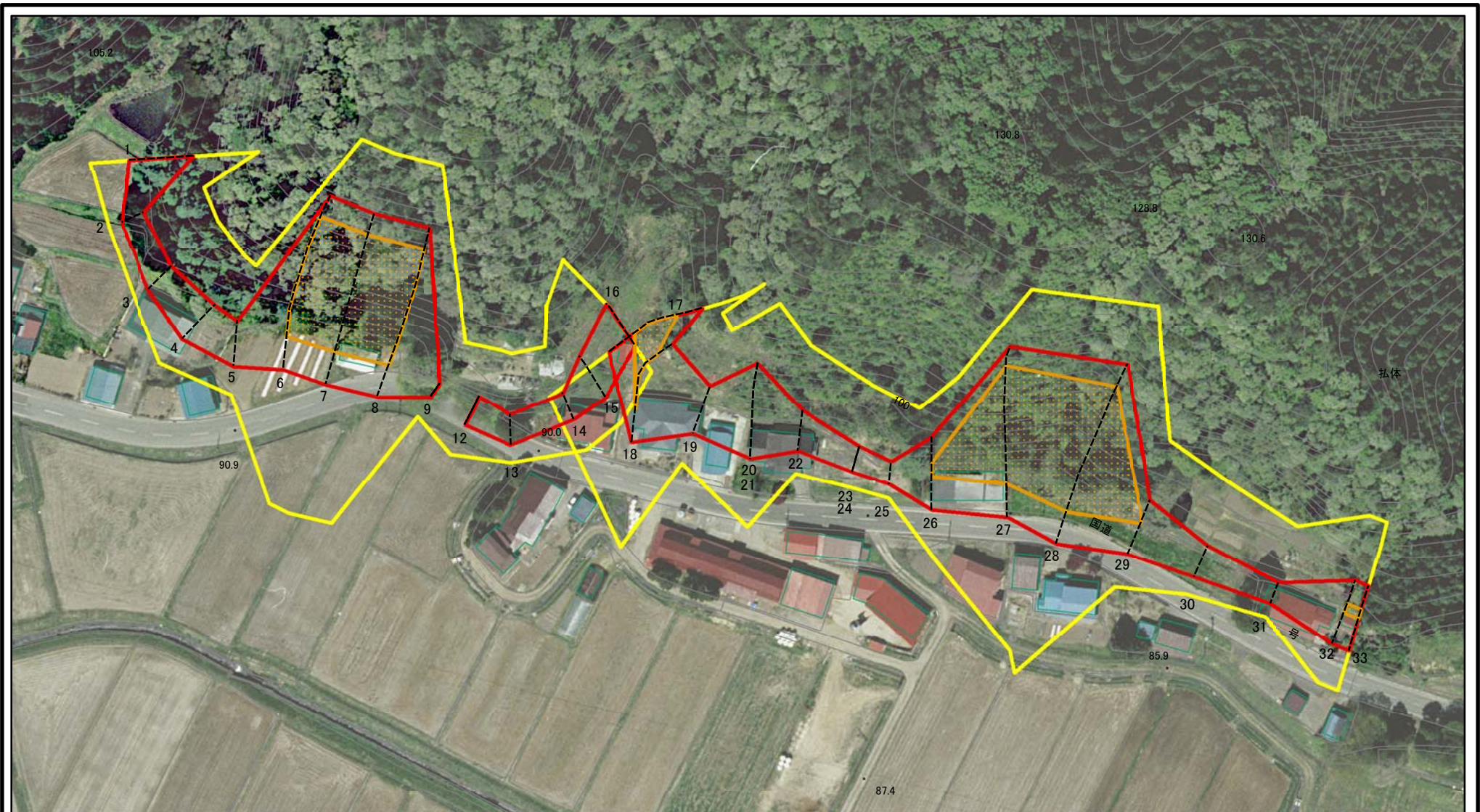
所在地

I-954

私体

雄勝郡羽後町私体字クミノ木前及び宝袋山並びに同町堀内字上乗

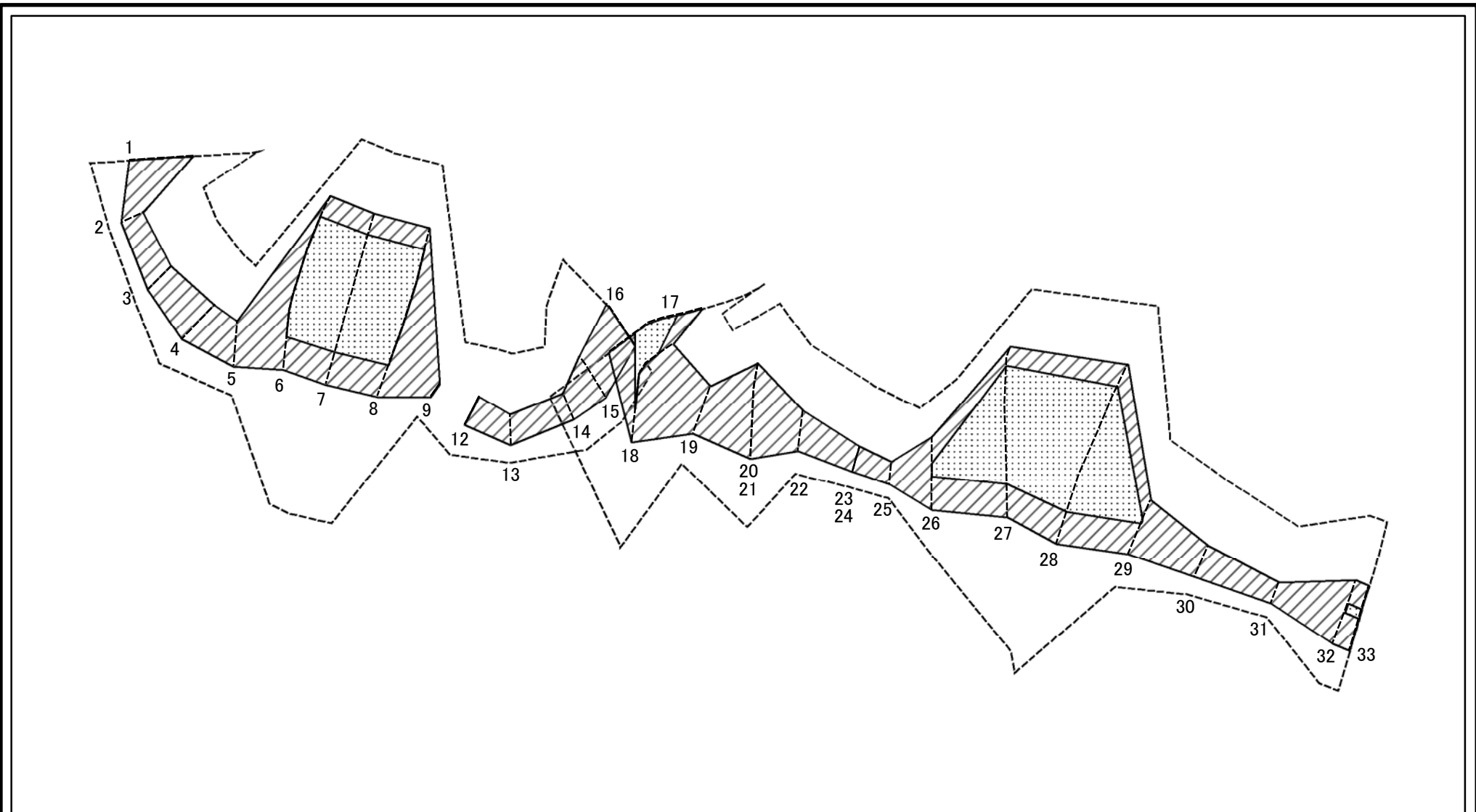
土砂災害警戒区域等の指定の公示に係る図書(その2-1)



図中の数字は横断測線番号を示す

様式-2-1(急) 土砂災害警戒区域・土砂災害特別警戒区域 区域図(その2)	土砂災害防止法施行令第二条の基準に該当する区域			N 縮尺 1:1,500	自然現象の種類	急傾斜地の崩壊	箇所番号	I-954
	土砂災害防止法施行令第三条の基準に該当する区域	土砂等の(移動)高さが1m以下の場合、土砂等の移動による力が100kN/mを超える区域			告示番号	第497号	箇所名	払体
	土砂等の堆積の高さが3mを超える区域	それ以外の区域		告示年月日	平成28年8月26日	所在地	雄勝郡羽後町払体字クミノ木前及び宝袋山並びに同町堀内字上乗	

土砂災害警戒区域等の指定の公示に係る図書(その2-2)



図中の数字は横断測線番号を示す

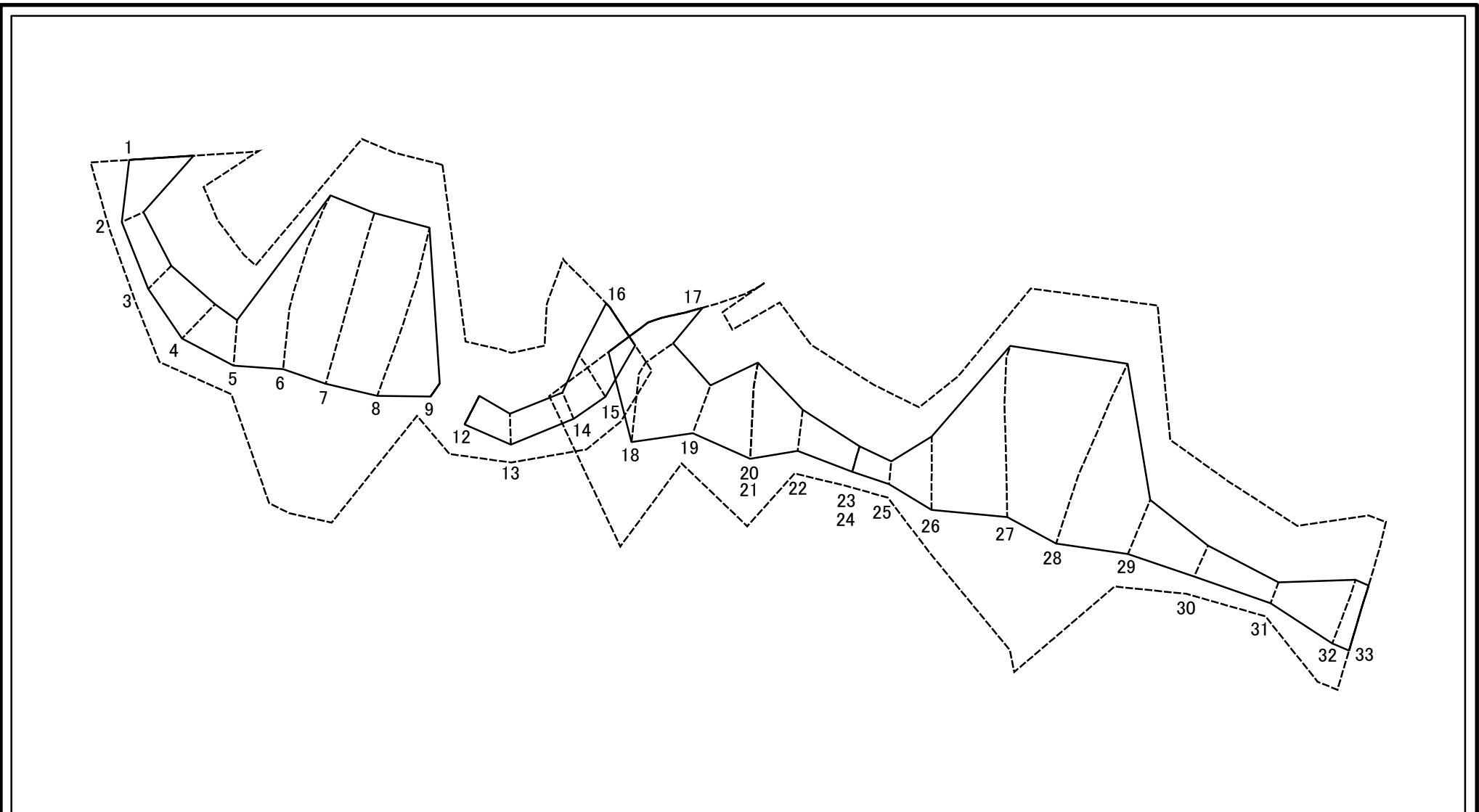
様式-2-2(急)
土砂災害特別警戒区域の区域区分図
(急傾斜地の崩壊に伴う土石等の移動により
建築物の地上部に作用すると想定される力)

土砂災害防止法施行令第二条の基準に該当する区域	
土砂災害防止法施行令第三条の基準に該当する区域	
それ以外の区域	

縮尺	1:1,500

自然現象の種類	急傾斜地の崩壊	箇所番号	I-954
告示番号	第497号	箇所名	払体
告示年月日	平成28年8月26日	所在地	雄勝郡羽後町払体字クミノ木前及び宝袋山並びに同町堀内字上築

土砂災害警戒区域等の指定の公示に係る図書(その2-3)



0 25 50 100
m

図中の数字は横断測線番号を示す

様式-2-3(急)
土砂災害特別警戒区域の区域区分図
(急傾斜地の崩壊に伴う土石等の堆積により
建築物の地上部に作用すると想定される力)

土砂災害防止法施行令第二条の基準に該当する区域



自然現象
の種類

急傾斜地の崩壊

箇所番号

I-954

土砂災害防止法
施行令第三条の
基準に該当する
区域



縮尺

告示番号

第497号

箇所名

払体

それ以外の区域



1:1,500

告示年月日

平成28年8月26日

所在地

雄勝郡羽後町払体字クミノ木前及び
宝袋山並びに同町堀内字上棠

土砂災害警戒区域等の指定の公示に係る図書(その3)

(1/1)

横断測線の区間	土石等の移動により建築物の地上部に作用すると想定される力				土石等の堆積により建築物の地上部に作用すると想定される力				横断測線の区間	土石等の移動により建築物の地上部に作用すると想定される力				土石等の堆積により建築物の地上部に作用すると想定される力			
	土石等の(移動)高さが1m以下の場合、土石等の移動による力が100kN/m ² を超える区域		それ以外の区域		土石等の堆積の高さが3mを超える区域		それ以外の区域			土石等の(移動)高さが1m以下の場合、土石等の移動による力が100kN/m ² を超える区域		それ以外の区域		土石等の堆積の高さが3mを超える区域		それ以外の区域	
	力の大きさのうち最大のもの (kN/m ²)	土石等の高さ (m)	力の大きさのうち最大のもの (kN/m ²)	土石等の高さ (m)	力の大きさのうち最大のもの (kN/m ²)	土石等の高さ (m)	力の大きさのうち最大のもの (kN/m ²)	土石等の高さ (m)		力の大きさのうち最大のもの (kN/m ²)	土石等の高さ (m)	力の大きさのうち最大のもの (kN/m ²)	土石等の高さ (m)	力の大きさのうち最大のもの (kN/m ²)	土石等の高さ (m)	力の大きさのうち最大のもの (kN/m ²)	土石等の高さ (m)
1 ~ 2	-	-	100.00	1.00	-	-	10.18	2.02	31 ~ 32	-	-	100.00	1.00	-	-	10.08	2.00
2 ~ 3	-	-	76.66	1.00	-	-	8.26	1.64	32 ~ 33	107.96	1.00	100.00	1.00	-	-	10.08	2.00
3 ~ 4	-	-	94.52	1.00	-	-	9.44	1.87	~								
4 ~ 5	-	-	94.52	1.00	-	-	9.44	1.87	~								
5 ~ 6	-	-	100.00	1.00	-	-	14.33	2.84	~								
6 ~ 7	159.19	1.00	100.00	1.00	-	-	14.50	2.87	~								
7 ~ 8	159.19	1.00	100.00	1.00	-	-	14.50	2.87	~								
8 ~ 9	-	-	100.00	1.00	-	-	14.45	2.86	~								
10 ~ 11	-	-	-	-	-	-	-	-	~								
12 ~ 13	-	-	75.21	1.00	-	-	10.96	2.17	~								
13 ~ 14	-	-	75.21	1.00	-	-	11.25	2.23	~								
14 ~ 15	-	-	95.40	1.00	-	-	11.25	2.23	~								
15 ~ 16	-	-	97.23	1.00	-	-	8.83	1.75	~								
~									~								
17 ~ 18	150.33	1.00	100.00	1.00	-	-	14.11	2.80	~								
18 ~ 19	-	-	100.00	1.00	-	-	14.11	2.80	~								
19 ~ 20	-	-	100.00	1.00	-	-	10.30	2.04	~								
21 ~ 22	-	-	100.00	1.00	-	-	10.30	2.04	~								
22 ~ 23	-	-	84.98	1.00	-	-	8.49	1.68	~								
24 ~ 25	-	-	70.18	1.00	-	-	8.70	1.72	~								
25 ~ 26	-	-	100.00	1.00	-	-	9.90	1.96	~								
26 ~ 27	165.45	1.00	100.00	1.00	-	-	15.14	3.00	~								
27 ~ 28	165.45	1.00	100.00	1.00	-	-	15.14	3.00	~								
28 ~ 29	155.44	1.00	100.00	1.00	-	-	14.59	2.89	~								
29 ~ 30	-	-	100.00	1.00	-	-	8.46	1.68	~								
30 ~ 31	-	-	76.45	1.00	-	-	9.04	1.79	~								

様式-3(急) 建築物の構造の規制に必要な衝撃に関する事項	自然現象の種類	急傾斜地の崩壊	箇所番号	I-954
	告示番号	第497号	箇所名	払体
	告示年月日	平成28年8月26日	所在地	雄勝郡羽後町払体字クミノ木前、宝袋山及び同町堀内宇上楽