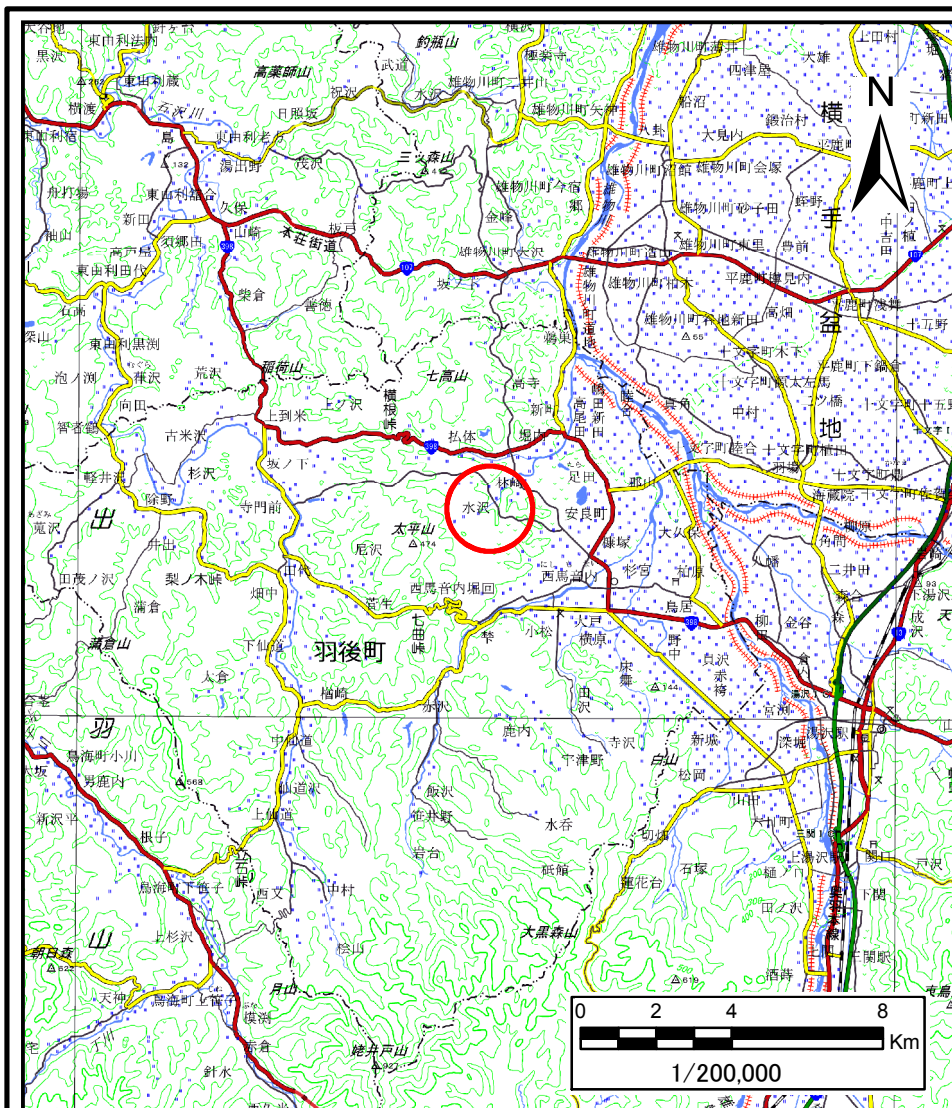
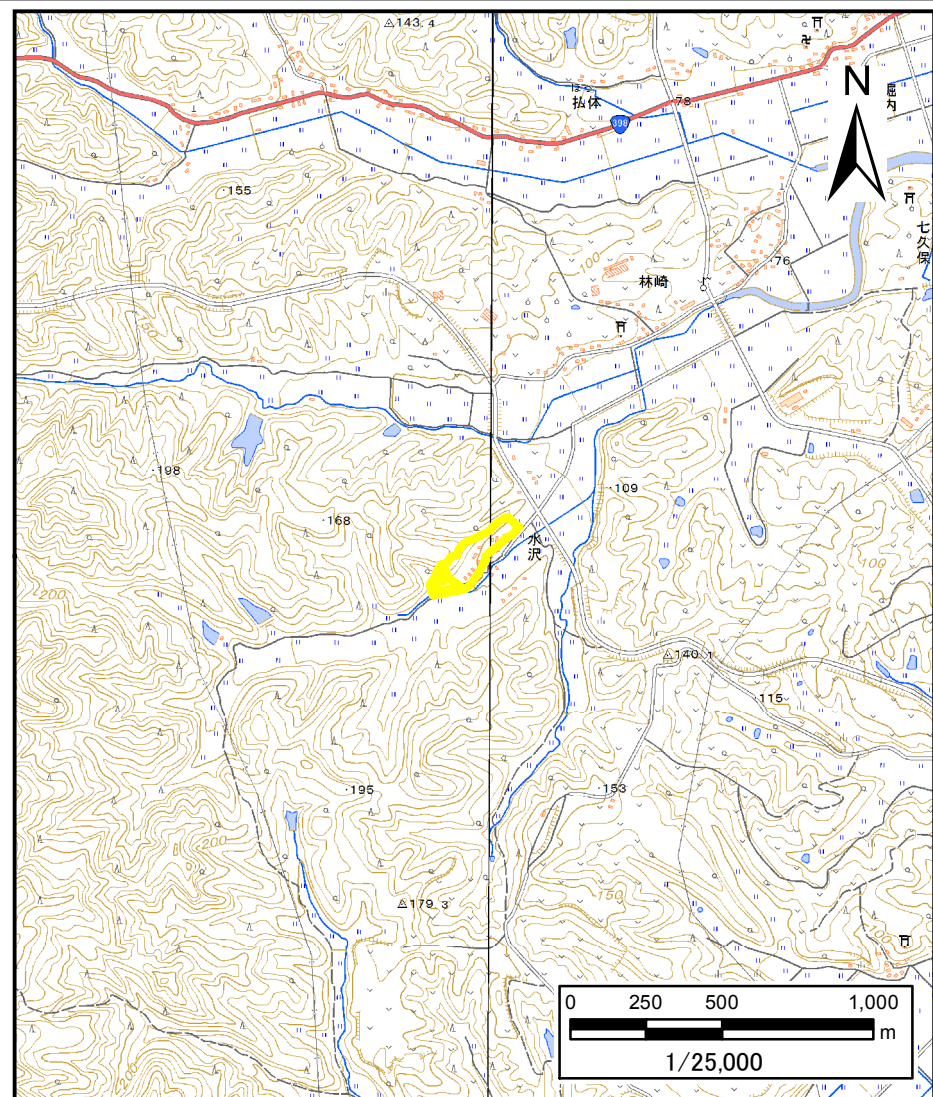


土砂災害警戒区域等の指定の公示に係る図書（その1）



(1/200,000)



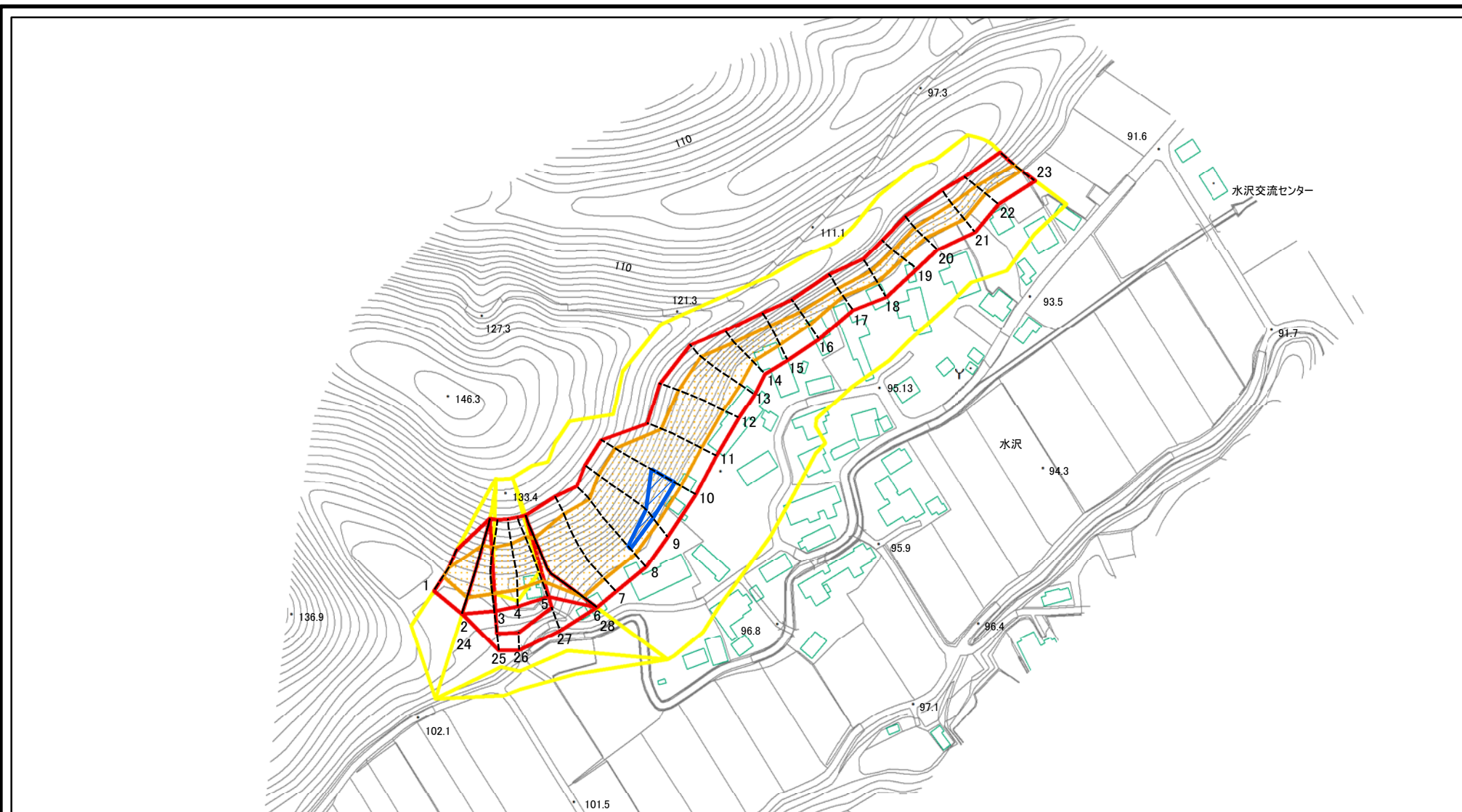
(1/25,000)

様式-1(土)
土砂災害警戒区域・土砂災害特別警戒区域 位置図

自然現象の種類	急傾斜地の崩壊
溪流番号	I-956
溪流名	水沢
所在地	雄勝郡羽後町水沢字村上、平ノ下、後沢及び山ノ下

この地図は、国土地理院長の承認を得て、同院発行の電子地形図25000及び電子地形図20万を複製したものである。(承認番号 平27情複、第792号)

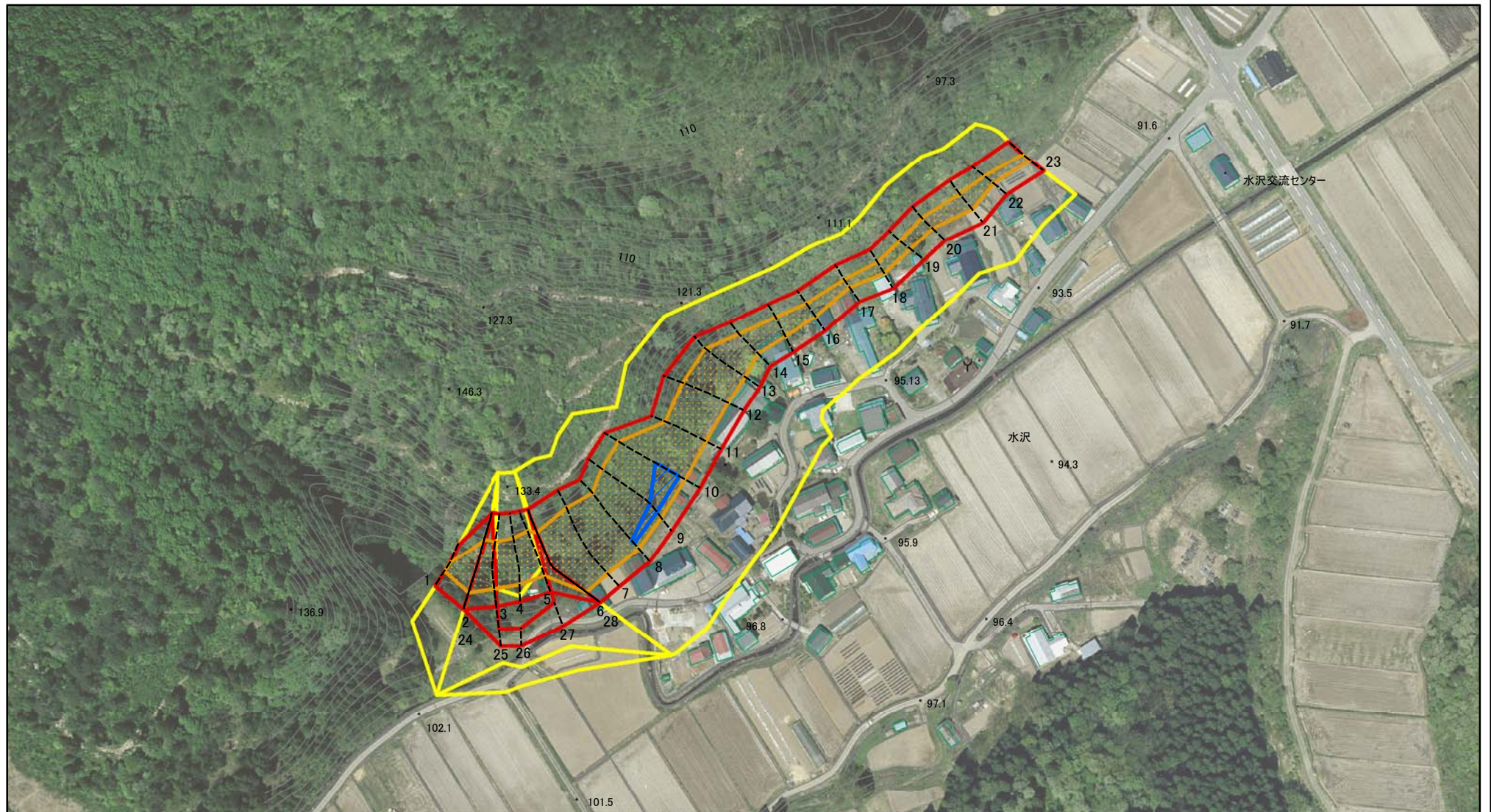
土砂災害警戒区域等の指定の公示に係る図書(その2)



図中の数字は横断測線番号を示す

様式-2(急) 土砂災害警戒区域・土砂災害特別警戒区域 区域図(その1)	土砂災害防止法施行令第二条の基準に該当する区域		N 縮尺 1:2,500	自然現象の種類	急傾斜地の崩壊	箇所番号	I-956
	土砂災害防止法施行令第三条の基準に該当する区域			告示番号	第497号	箇所名	水沢
	土砂等の(移動)高さが1m以下の場合、土砂等の移動による力が100kN/mを超える区域			告示年月日	平成28年8月26日	所在地	雄勝郡羽後町水沢字村上、平ノ下、後沢及び山ノ下
	土砂等の堆積の高さが3mを超える区域						
	それ以外の区域						

土砂災害警戒区域等の指定の公示に係る図書(その2)



図中の数字は横断測線番号を示す

様式-2(急)
土砂災害警戒区域・土砂災害特別警戒区域
区域図(その1)

土砂災害防止法施行令第二条の基準に該当する区域	
土砂災害防止法施行令第三条の基準に該当する区域	
それ以外の区域	

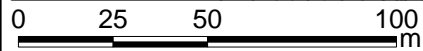
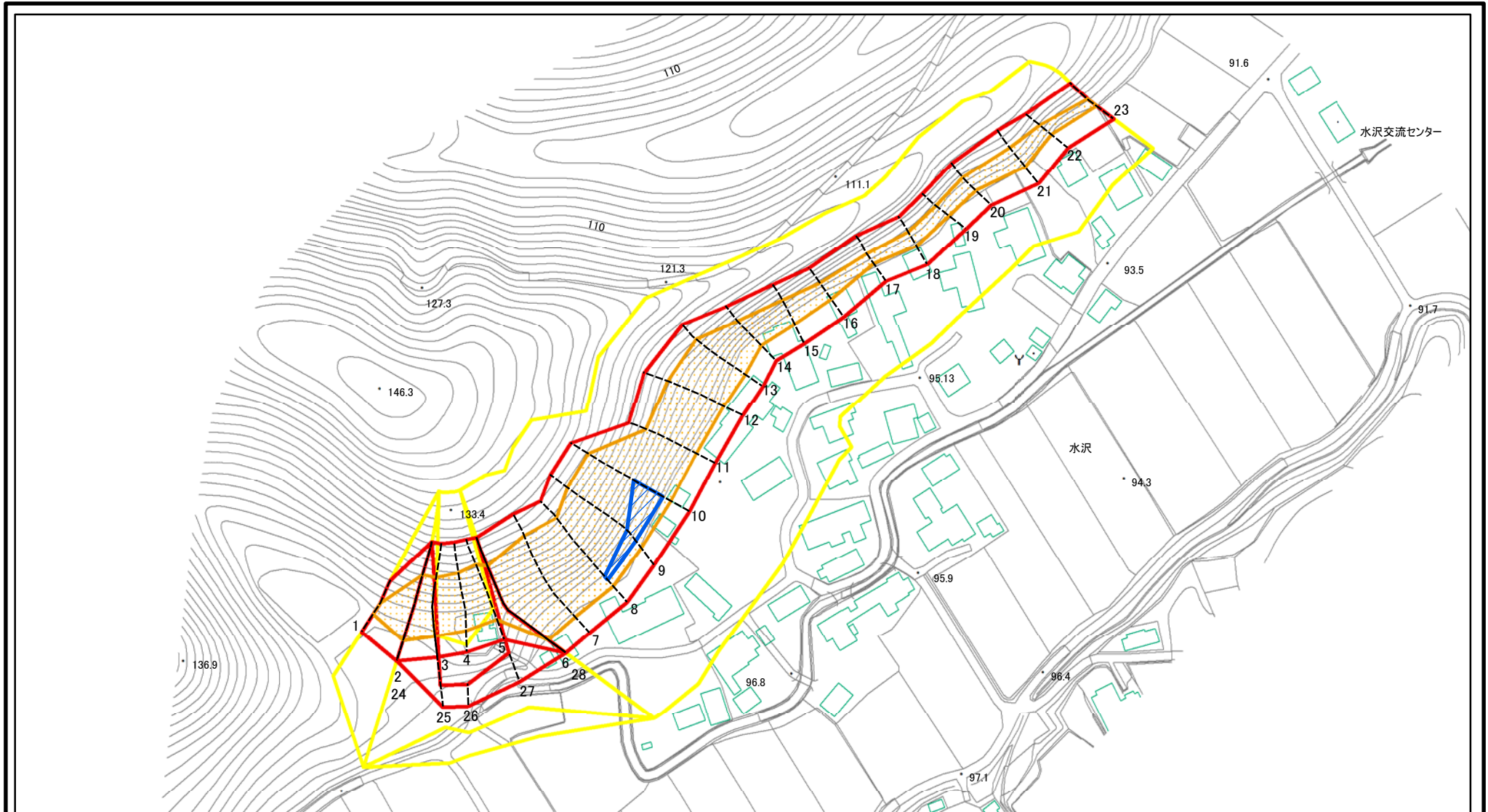
縮尺 1:2,500

縮尺

縮尺

自然現象の種類	急傾斜地の崩壊	箇所番号	I-956
告示番号	第497号	箇所名	水沢
告示年月日	平成28年8月26日	所在地	雄勝郡羽後町水沢字村上、平ノ下、後沢及び山ノ下

土砂災害警戒区域等の指定の公示に係る図書(その2-1)



図中の数字は横断測線番号を示す

様式-2-1(急)

土砂災害警戒区域・土砂災害特別警戒区域

区域図(その2)

土砂災害防止法施行令第二条の基準に該当する区域

土砂災害防止法
施行令第三条の
基準に該当する
区域

それ以外の区域



縮尺

1:2,000

自然現象
の種類

告示番号

告示年月日

急傾斜地の崩壊

第497号

平成28年8月26日

箇所番号

箇所名

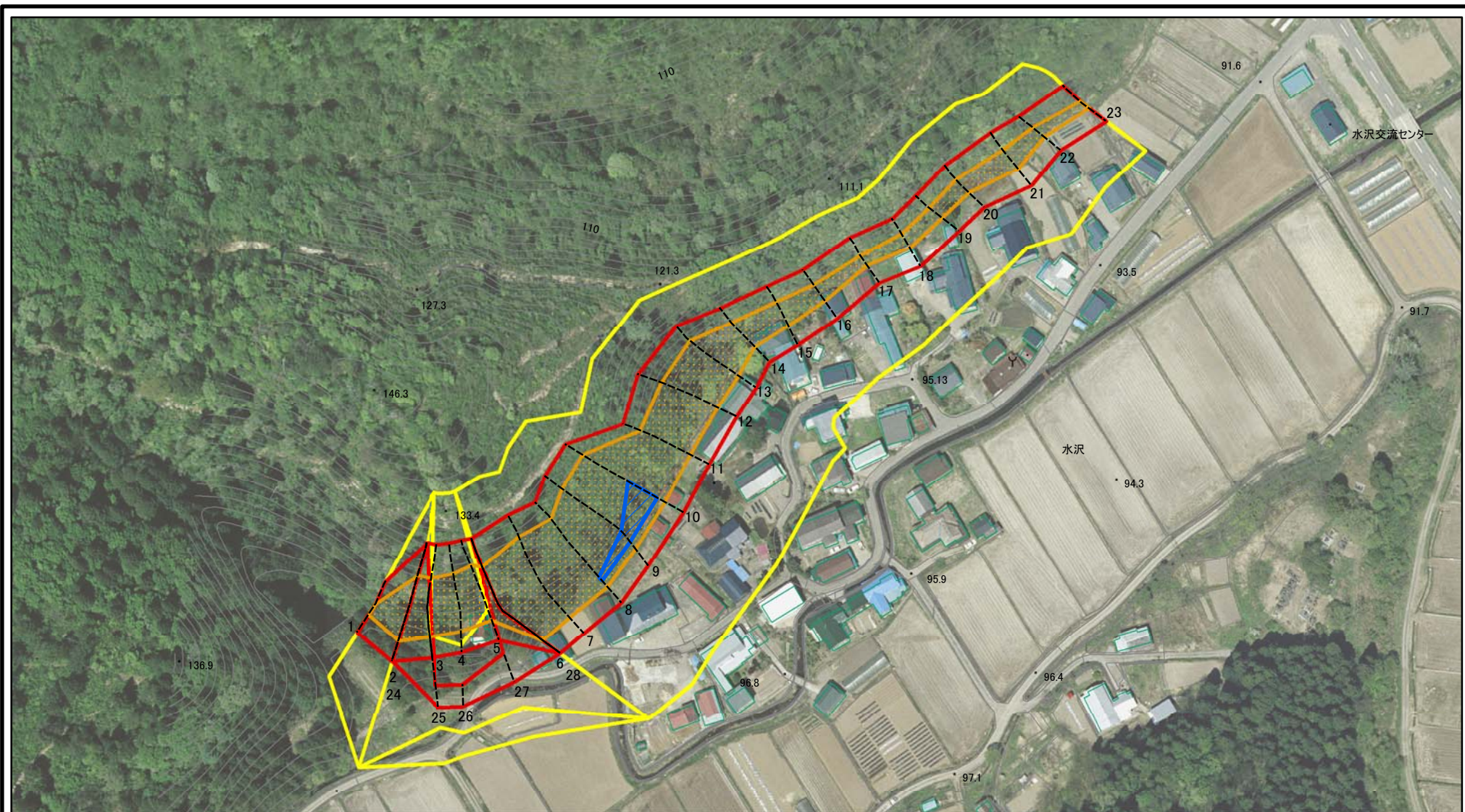
所在地

I-956

水沢

雄勝郡羽後町水沢字村上、
平ノ下、後沢及び山ノ下

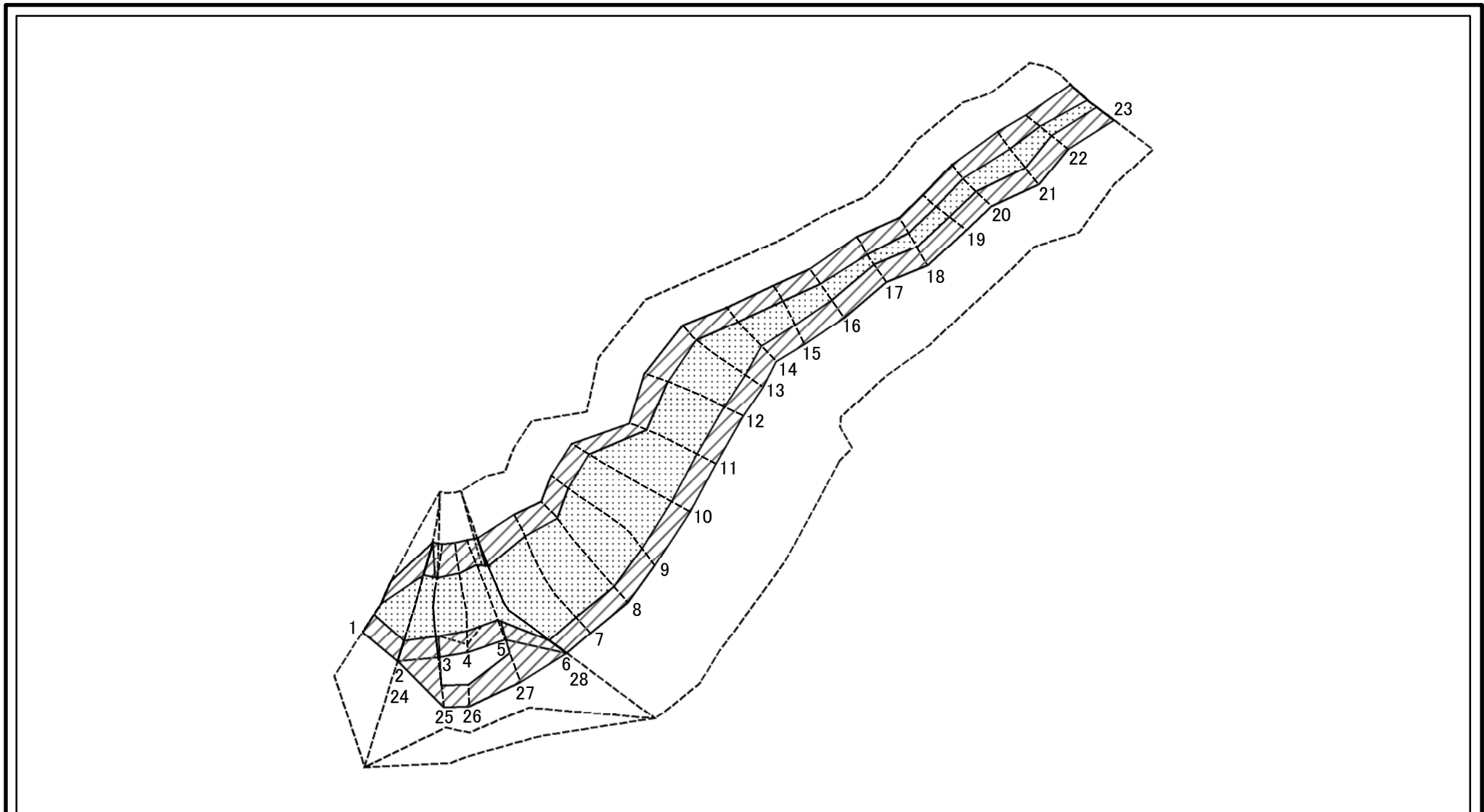
土砂災害警戒区域等の指定の公示に係る図書(その2-1)



図中の数字は横断測線番号を示す

様式-2-1(急) 土砂災害警戒区域・土砂災害特別警戒区域 区域図(その2)	土砂災害防止法施行令第二条の基準に該当する区域		N 縮尺 1:2,000	自然現象の種類	急傾斜地の崩壊	箇所番号	I-956
	土砂災害防止法施行令第三条の基準に該当する区域			告示番号	第497号	箇所名	水沢
	土砂等の(移動)高さが1m以下の場合、土砂等の移動による力が100kN/mを超える区域		告示年月日	平成28年8月26日	所在地	雄勝郡羽後町水沢字村上、平ノ下、後沢及び山ノ下	
	土砂等の堆積の高さが3mを超える区域						
それ以外の区域							

土砂災害警戒区域等の指定の公示に係る図書(その2-2)



図中の数字は横断測線番号を示す

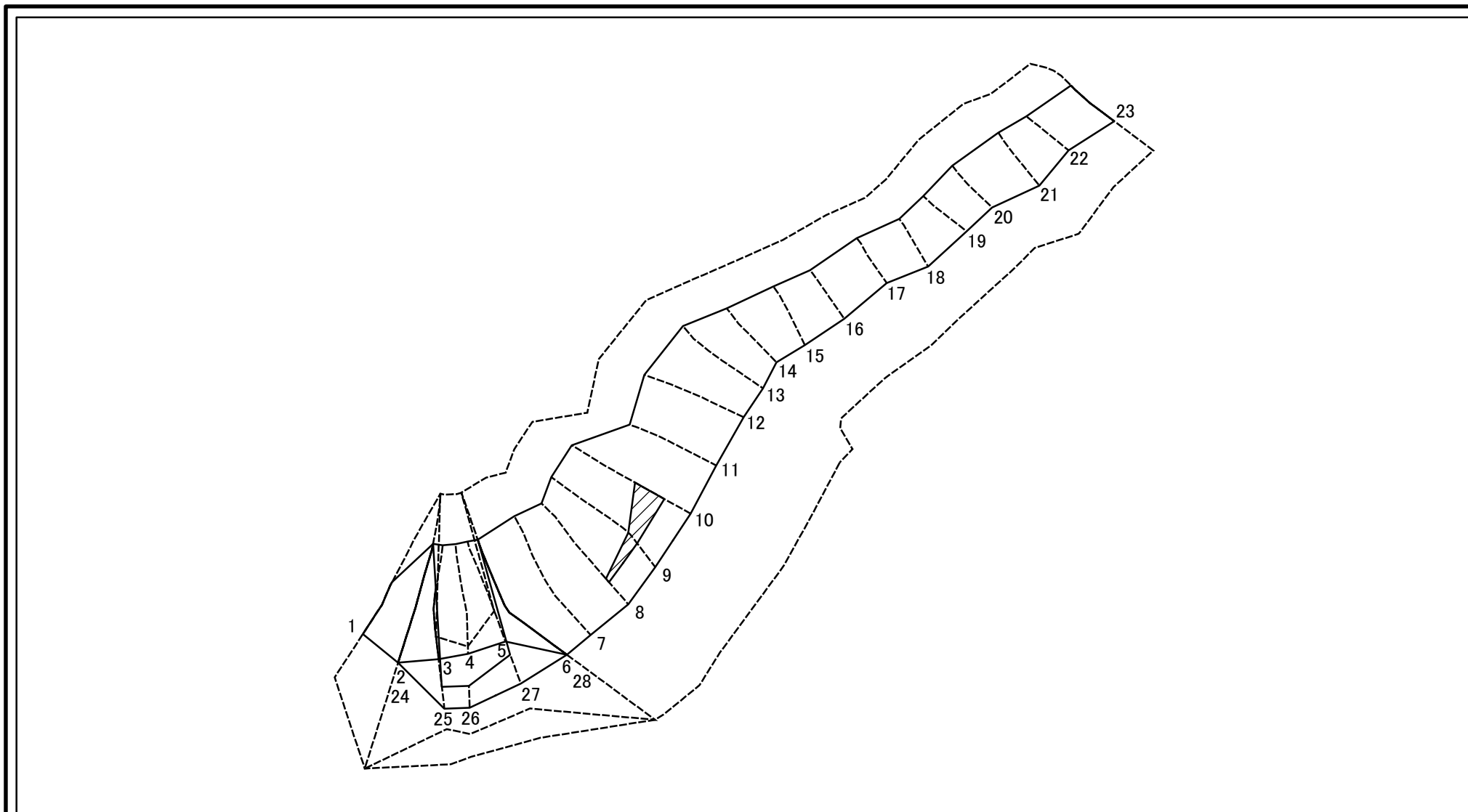
様式-2-2(急)
土砂災害特別警戒区域の区域区分図
(急傾斜地の崩壊に伴う土石等の移動により
建築物の地上部に作用すると想定される力)

土砂災害防止法施行令第二条の基準に該当する区域	
土砂災害防止法 施行令第三条の 基準に該当する 区域	
それ以外の区域	

縮尺	N

自然現象 の種類	急傾斜地の崩壊	箇所番号	I-956
告示番号	第497号	箇所名	水沢
告示年月日	平成28年8月26日	所在地	雄勝郡羽後町水沢字村上、 平ノ下、後沢及び山ノ下

土砂災害警戒区域等の指定の公示に係る図書(その2-3)



図中の数字は横断測線番号を示す

様式-2-3(急)
土砂災害特別警戒区域の区域区分図
(急傾斜地の崩壊に伴う土石等の堆積により
建築物の地上部に作用すると想定される力)

土砂災害防止法施行令第二条の基準に該当する区域	
土砂災害防止法施行令第三条の基準に該当する区域	
それ以外の区域	

N
縮尺
1:2,000

自然現象の種類	急傾斜地の崩壊
告示番号	第497号
告示年月日	平成28年8月26日

箇所番号	I-956
箇所名	水沢
所在地	雄勝郡羽後町水沢字村上、平ノ下、後沢及び山ノ下

土砂災害警戒区域等の指定の公示に係る図書(その3)

(1/1)

横断測線の区間	土石等の移動により建築物の地上部に作用すると想定される力				土石等の堆積により建築物の地上部に作用すると想定される力				横断測線の区間	土石等の移動により建築物の地上部に作用すると想定される力				土石等の堆積により建築物の地上部に作用すると想定される力			
	土石等の(移動)高さが1m以下の場合、土石等の移動による力が100kN/m ² を超える区域		それ以外の区域		土石等の堆積の高さが3mを超える区域		それ以外の区域			土石等の(移動)高さが1m以下の場合、土石等の移動による力が100kN/m ² を超える区域		それ以外の区域		土石等の堆積の高さが3mを超える区域		それ以外の区域	
	力の大きさのうち最大のもの (kN/m ²)	土石等の高さ (m)	力の大きさのうち最大のもの (kN/m ²)	土石等の高さ (m)	力の大きさのうち最大のもの (kN/m ²)	土石等の高さ (m)	力の大きさのうち最大のもの (kN/m ²)	土石等の高さ (m)		力の大きさのうち最大のもの (kN/m ²)	土石等の高さ (m)	力の大きさのうち最大のもの (kN/m ²)	土石等の高さ (m)	力の大きさのうち最大のもの (kN/m ²)	土石等の高さ (m)	力の大きさのうち最大のもの (kN/m ²)	土石等の高さ (m)
1 ~ 2	127.29	1.00	100.00	1.00	-	-	13.73	2.72	27 ~ 28	-	-	100.00	1.00	-	-	14.45	2.86
2 ~ 3	127.29	1.00	100.00	1.00	-	-	13.73	2.72	~								
3 ~ 4	127.85	1.00	100.00	1.00	-	-	12.34	2.44	~								
4 ~ 5	133.26	1.00	100.00	1.00	-	-	12.66	2.51	~								
5 ~ 6	135.65	1.00	100.00	1.00	-	-	14.45	2.86	~								
6 ~ 7	145.00	1.00	100.00	1.00	-	-	15.04	2.97	~								
7 ~ 8	146.37	1.00	100.00	1.00	-	-	15.16	3.00	~								
8 ~ 9	151.04	1.00	100.00	1.00	15.51	3.07	15.16	3.00	~								
9 ~ 10	153.38	1.00	100.00	1.00	15.74	3.11	15.16	3.00	~								
10 ~ 11	153.38	1.00	100.00	1.00	-	-	15.16	3.00	~								
11 ~ 12	146.99	1.00	100.00	1.00	-	-	14.09	2.79	~								
12 ~ 13	144.82	1.00	100.00	1.00	-	-	13.55	2.68	~								
13 ~ 14	144.82	1.00	100.00	1.00	-	-	15.16	3.00	~								
14 ~ 15	136.29	1.00	100.00	1.00	-	-	15.16	3.00	~								
15 ~ 16	130.83	1.00	100.00	1.00	-	-	13.55	2.68	~								
16 ~ 17	124.00	1.00	100.00	1.00	-	-	14.49	2.87	~								
17 ~ 18	120.12	1.00	100.00	1.00	-	-	14.49	2.87	~								
18 ~ 19	120.31	1.00	100.00	1.00	-	-	13.11	2.59	~								
19 ~ 20	121.50	1.00	100.00	1.00	-	-	13.05	2.58	~								
20 ~ 21	123.31	1.00	100.00	1.00	-	-	12.63	2.50	~								
21 ~ 22	123.31	1.00	100.00	1.00	-	-	13.03	2.58	~								
22 ~ 23	118.44	1.00	100.00	1.00	-	-	13.03	2.58	~								
~									~								
24 ~ 25	-	-	100.00	1.00	-	-	13.73	2.72	~								
25 ~ 26	-	-	70.10	1.00	-	-	10.46	2.07	~								
26 ~ 27	-	-	85.07	1.00	-	-	10.46	2.07	~								

様式-3(急) 建築物の構造の規制に必要な衝撃に関する事項	自然現象の種類	急傾斜地の崩壊	箇所番号	I-956
	告示番号	第497号	箇所名	水沢
	告示年月日	平成28年8月26日	所在地	雄勝郡羽後町水沢字村上、平ノ下、後沢及び山ノ下